

Reporte de precios de frutas y hortalizas

Dirección de Investigación y Evaluación Económica y Sectorial

Semana del 16 al 20
de mayo de 2016



Variación de precios semanales de frutas y hortalizas en la Central de Abasto de Iztapalapa, D. F.

Semana del 16 al 20 de mayo de 2016



Resumen

Producto y variedad	Origen predominante	Precio (\$/kg)		Variación (%)	
		Semana 19 09-13 may 2016	Semana 20 16-20 may 2016	Semanal	Anual ^{1/}
Tomate Saladette (caja 12 kg, malla sombra)	Puebla	13.83	12.50	↓ -9.6%	↓ -25.0%
Tomate Saladette (caja 13 kg)	Sinaloa	9.69	7.69	↓ -20.6%	↓ -37.5%
Tomate Saladette (caja 30 kg)	Sinaloa	7.33	5.00	↓ -31.8%	↓ -53.1%
Tomate Bola (caja 10 kg, invernadero)	Sinaloa	20.40	17.00	↓ -16.7%	↑ 1.5%
Papa Alpha	Sinaloa	10.80	10.00	↓ -7.4%	↓ -24.5%
Chile de árbol fresco	Puebla	21.80	31.00	↑ 42.2%	↑ 17.0%
Chile Jalapeño	Sinaloa	9.40	9.00	↓ -4.3%	↓ -28.0%
Chile Poblano	San Luis Potosí	13.60	14.00	↑ 2.9%	↑ 5.7%
Chile Serrano	Sinaloa	11.00	11.40	↑ 3.6%	↓ -18.6%
Cebolla bola	Chihuahua	6.75	6.00	↓ -11.1%	↑ 41.2%
Zanahoria leña	Puebla	4.24	4.00	↓ -5.7%	↑ 25.0%
Zanahoria mediana	Puebla	4.64	4.58	↓ -1.2%	↑ 11.8%
Zanahoria polvo	Puebla	3.68	3.60	↓ -2.2%	↑ 50.0%
Tomate verde	Guanajuato	10.40	13.80	↑ 32.7%	↑ 171.7%
Calabacita italiana	Morelos	3.52	5.60	↑ 59.1%	↑ 27.3%
Melón Cantaloupe # 27	Coahuila	7.21	12.11	↑ 67.9%	↑ 61.4%
Melón Cantaloupe # 36	Coahuila	6.58	11.84	↑ 80.0%	↑ 68.2%
Melón Cantaloupe # 48	Guerrero	5.74	n.d.	↓ -100.0%	n.d.
Sandía Sangría	Campeche	7.40	7.80	↑ 5.4%	↑ 2.2%
Plátano Tabasco	Tabasco	5.56	8.89	↑ 59.9%	↑ 228.0%
Plátano Chiapas	Chiapas	6.44	9.44	↑ 46.7%	↑ 248.5%
Plátano macho	Chiapas	8.00	8.00	→ 0.0%	↑ 16.3%
Naranja Valencia chica	Tamaulipas	7.14	8.00	↑ 12.0%	↑ 147.7%
Naranja Valencia mediana	Tamaulipas	8.80	10.00	↑ 13.6%	↑ 156.4%
Limón c/semilla #3	Michoacán	10.95	5.26	↓ -51.9%	↑ 19.3%
Limón c/semilla #4	Michoacán	15.26	7.37	↓ -51.7%	↑ 27.3%
Limón c/semilla #5	Michoacán	23.10	12.50	↓ -45.9%	↑ 22.0%
Limón s/semilla	Veracruz	33.40	24.60	↓ -26.3%	↑ 85.7%
Aguacate Hass	Michoacán	23.00	32.40	↑ 40.9%	↑ 29.6%
Papaya Maradol	Oaxaca	11.00	11.80	↑ 7.3%	↑ 9.8%
Piña grande*	Veracruz	22.20	23.00	↑ 3.6%	↑ 35.3%
Piña mediana*	Veracruz	13.40	13.00	↓ -3.0%	↑ 10.6%
Manzana Golden Delicious	Chih/Importación	31.40	37.06	↑ 18.0%	↑ 96.7%
Manzana Red Delicious	Importación	32.35	31.76	↓ -1.8%	↑ 57.6%
Manzana Starking	n.d.	n.d.	n.d.	n.d.	n.d.
Guayaba	Michoacán	12.40	14.40	↑ 16.1%	↑ 22.6%

Fuente: SNIIM-Secretaría de Economía.

1/ Variación con respecto al precio vigente 52 semanas atrás.

* La cotización es por pieza.

n.d. No disponible.

Variación de precios semanales de frutas y hortalizas en la Central de Abasto de Iztapalapa, D. F.



Incidencia en la inflación y variación de los precios

Producto	Ponderación en el INPC (%)	Incidencia en la inflación general mensual (puntos porcentuales)		Variación mensual del precio	Incidencia en la inflación general anual (puntos porcentuales)		Variación anual del precio
		Mayo 2015	Abril 2016	Primeras tres semanas de mayo de 2016 ^{1/}	Mayo 2015	Abril 2016	Primeras tres semanas de mayo de 2016 ^{1/}
Jitomate	0.495	-0.051	-0.080	↑	0.123	-0.030	↓
Papa	0.247	0.016	-0.005	↑	0.011	-0.030	↓
Chile jalapeño	0.091	0.012	-0.024	↑	0.019	0.021	↓
Cebolla	0.170	-0.014	-0.067	↓	0.005	0.053	↑
Zanahoria	0.069	-0.001	-0.001	↑	0.004	0.003	↑
Tomate verde	0.131	-0.001	0.005	↑	0.044	0.002	↑
Calabacita	0.126	-0.006	-0.014	↓	0.004	0.013	↑
Melón	0.046	-0.002	-0.004	↓	0.006	0.005	↑
Sandía	0.025	0.001	-0.002	↓	0.005	0.007	↑
Plátano	0.170	-0.007	-0.015	↓	-0.021	0.050	↑
Naranja	0.035	0.004	0.008	↑	-0.002	0.012	↑
Limón	0.207	-0.013	0.079	↓	-0.007	0.116	↑
Aguacate	0.113	0.008	0.006	↑	-0.019	-0.020	↓
Papaya	0.078	0.008	-0.007	↑	-0.001	0.007	↑
Manzana	0.227	-0.001	-0.002	↑	-0.016	0.060	↑
Piña	0.014	0.000	0.001	↑	0.002	0.003	↑
Guayaba	0.041	0.001	0.000	↑	-0.007	0.000	↑
Suma	2.287	-0.047	-0.123		0.150	0.274	
Frutas y verduras ^{2/}	3.560	-0.026	-0.173		0.235	0.494	
Agropecuarios ^{3/}	8.434	-0.128	-0.135		0.669	0.420	

Fuente: INEGI y SNIIM-Secretaría de Economía.

1/ Sentido de la variación mensual y anual del precio durante las primeras tres semanas de mayo de 2016. Precios en la Central de Abasto de Iztapalapa, D.F. para los siguientes productos: tomate saladette en caja de 13 kg, papa alpha, chile jalapeño, cebolla bola blanca, zanahoria mediana, tomate verde, calabacita italiana, melón cantaloupe #36, sandía sangría, plátano Tabasco, naranja Valencia mediana, limón agrio con semilla #4, aguacate hass, papaya maradol, manzana golden delicious, piña mediana y guayaba.

2/ El grupo *Frutas y verduras* del INPC incluye 32 productos: los 17 productos listados y los 15 productos siguientes: frijol, lechuga y col, chayote, chile serrano, uva, nopales, durazno, chile poblano, pepino, pera, ejotes, chile seco, chícharo, otras legumbres y otras frutas.

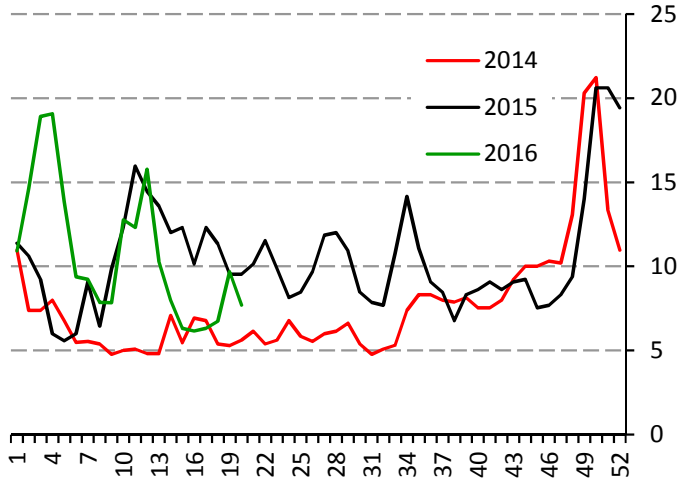
3/ El subíndice *Agropecuarios* del INPC comprende dos grupos: *Frutas y verduras* (32 productos) y *Pecuarios* (8 productos).

Precios semanales de frutas y hortalizas en la Central de Abasto de Iztapalapa, D.F.



Tomate rojo

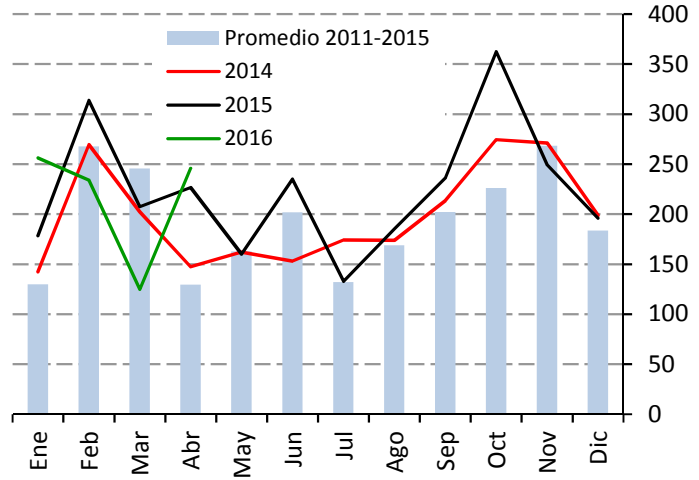
Precio de tomate saladette, en caja de 13 kg (Pesos por kilogramo)



Fuente: SNIIM-SE.

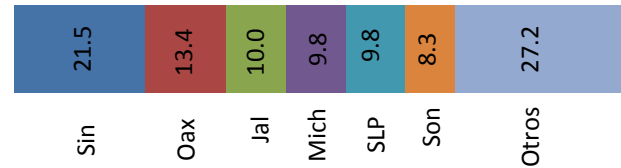
La oferta es satisfactoria debido a los volúmenes de producto de calidad intermedia y baja de la última etapa de producción de Sinaloa. Además, hay ingresos de Sonora, Puebla, Morelos, Michoacán, Aguascalientes y Veracruz. Para las siguientes dos semanas, con la poca disponibilidad de producto de buena calidad, se espera que el abasto baje, lo que haría repuntar los precios.

Producción nacional mensual de tomate rojo (Miles de toneladas)



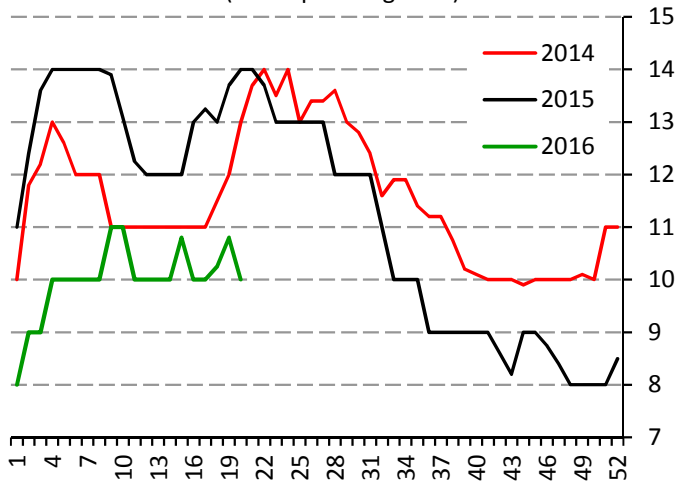
Fuente: SIAP-SAGARPA.

Producción de tomate rojo durante mayo, 2013-2015 (Porcentaje)



Papa

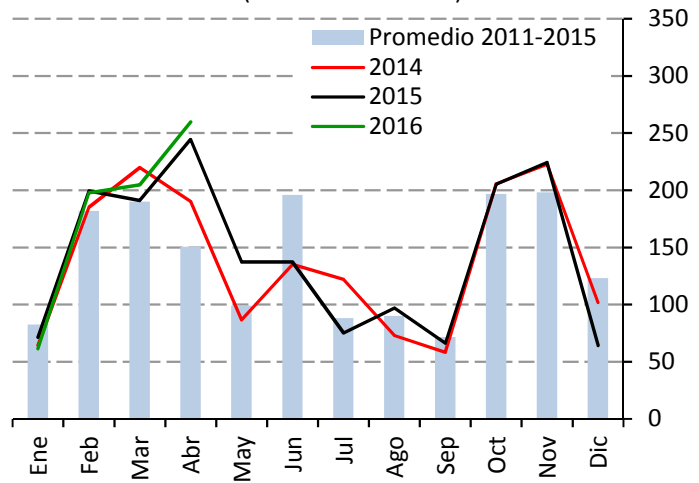
Precio de papa Alpha (Pesos por kilogramo)



Fuente: SNIIM-SE.

La oferta ha disminuido debido a que ha finalizado la etapa de recolección de Sinaloa y Sonora. Estas entidades están enviando producto almacenado durante la cosecha. Para las próximas dos semanas, es posible observar ajustes al alza de los precios. Sin embargo, si comienzan a llegar aportes de producto por parte de Guanajuato, éstos ayudarían a moderar los precios.

Producción nacional mensual de papa (Miles de toneladas)



Fuente: SIAP-SAGARPA.

Producción de papa durante mayo, 2013-2015 (Porcentaje)

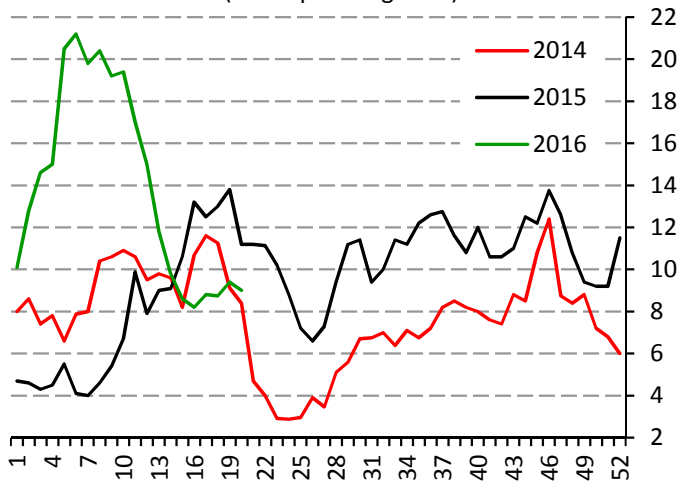


Precios semanales de frutas y hortalizas en la Central de Abasto de Iztapalapa, D.F.



Chile jalapeño

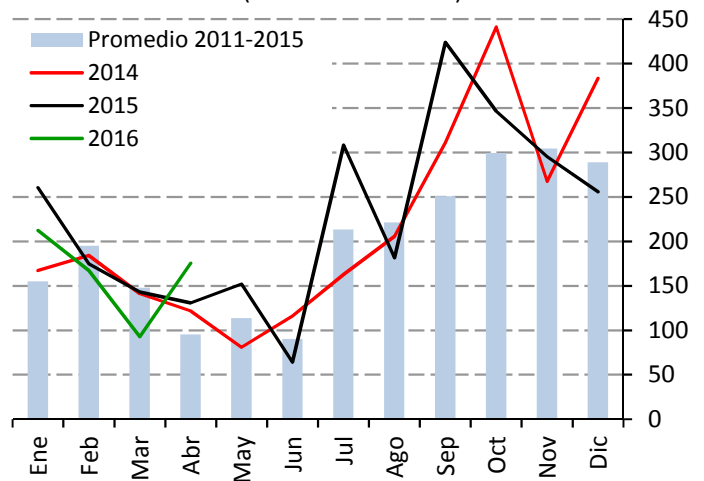
Precio de chile jalapeño
(Pesos por kilogramo)



Fuente: SNIIM-SE.

La oferta se ha recuperado, derivado de la formalización de las cosechas de Guanajuato y Querétaro. Para los siguientes quince días, si el clima mejora, se espera que los aportes de estas entidades aumenten. Así, los precios se mantendrían estables o podrían tener un ligero ajuste a la baja.

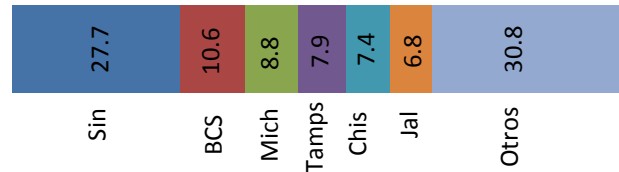
Producción nacional mensual de chile verde*
(Miles de toneladas)



Fuente: SIAP-SAGARPA.

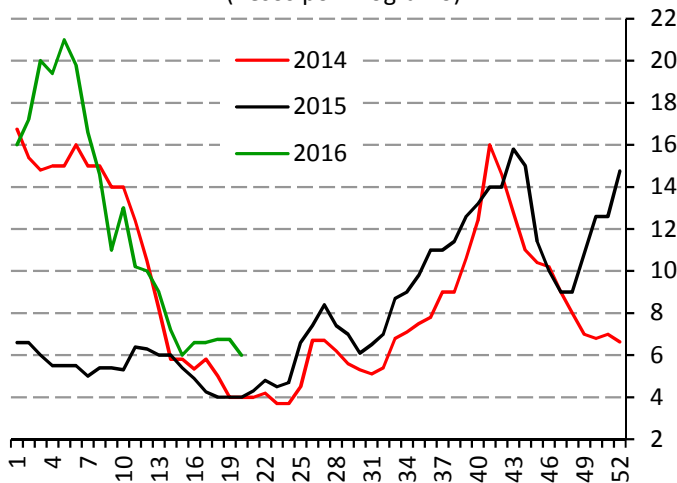
*Chile verde de todas las variedades.

Producción de chile verde durante mayo, 2013-2015*
(Porcentaje)



Cebolla

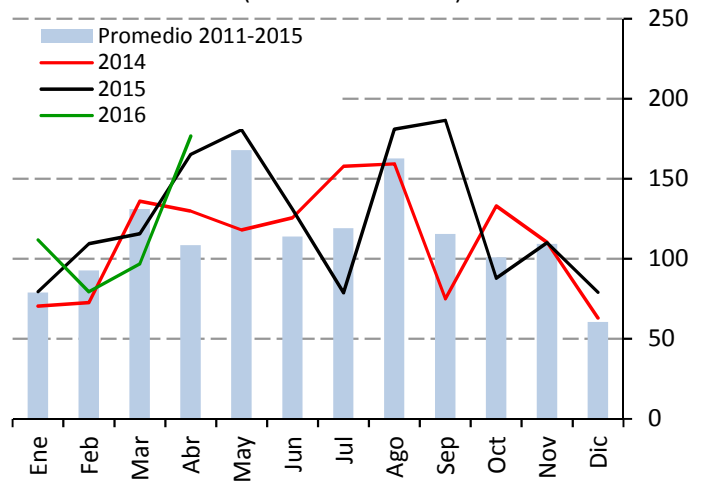
Precio de cebolla bola
(Pesos por kilogramo)



Fuente: SNIIM-SE.

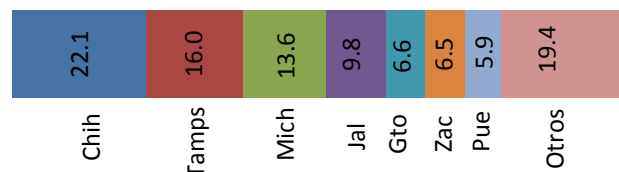
La oferta es amplia ya que en el mercado concurren volúmenes de Guanajuato y Chihuahua, además de contar con algunas partidas de Puebla y Michoacán. Para los próximos quince días, se espera contar con los primeros aportes de Zacatecas, por lo que se espera que la oferta se incremente manteniendo las cotizaciones estables.

Producción nacional mensual de cebolla
(Miles de toneladas)



Fuente: SIAP-SAGARPA.

Producción de cebolla durante mayo, 2013-2015
(Porcentaje)

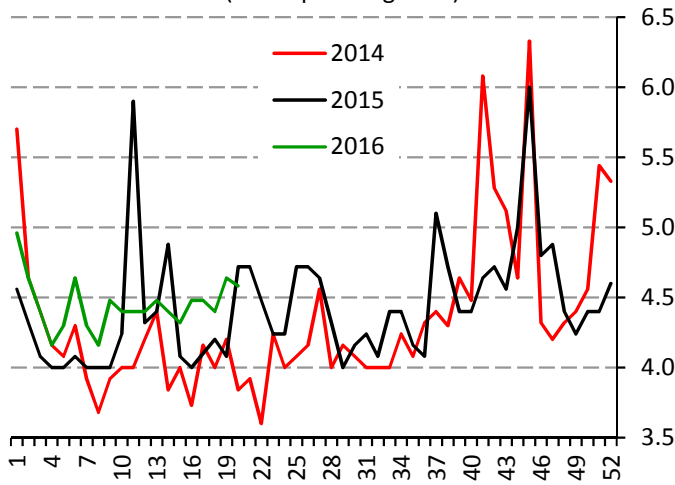


Precios semanales de frutas y hortalizas en la Central de Abasto de Iztapalapa, D.F.



Zanahoria

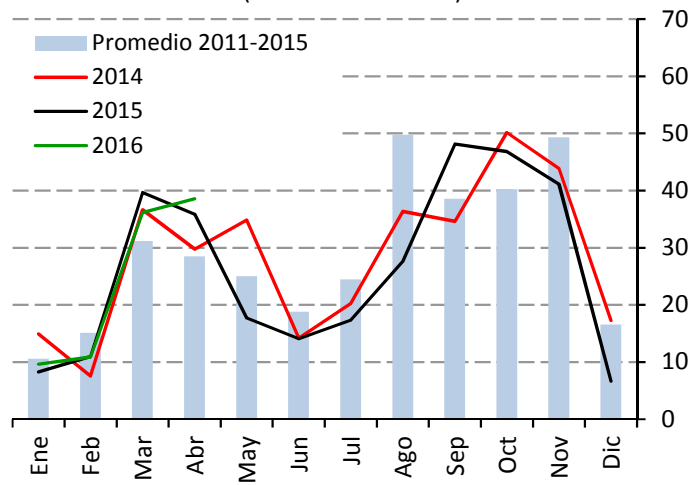
Precio zanahoria mediana
(Pesos por kilogramo)



Fuente: SNIIM-SE.

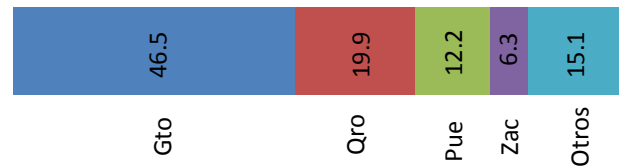
La oferta disminuyó debido a las dificultades para recolectar el producto como consecuencia de las fuertes lluvias ocurridas en las zonas productoras de Puebla. Si las lluvias no ocasionaron afectaciones a las siembras de esa entidad, posiblemente la oferta observe cierta recuperación. Esto permitiría que los precios se establezcan o incluso que se ajusten a la baja.

Producción nacional mensual de zanahoria
(Miles de toneladas)



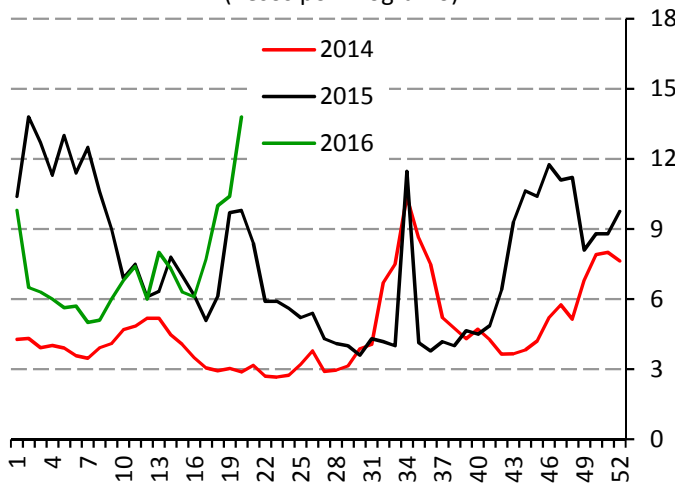
Fuente: SIAP-SAGARPA.

Producción de zanahoria durante mayo, 2013-2015
(Porcentaje)



Tomate verde

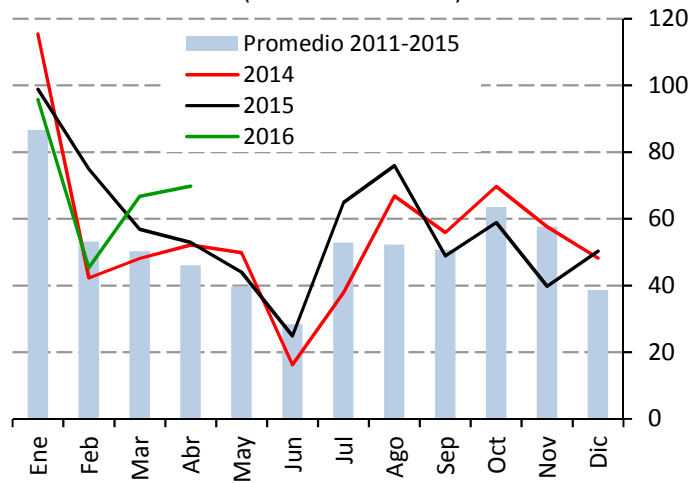
Precio de tomate verde
(Pesos por kilogramo)



Fuente: SNIIM-SE.

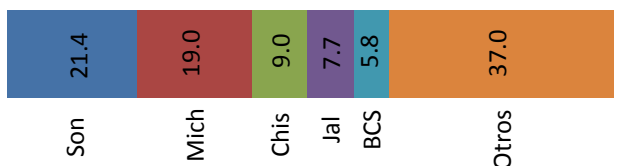
La oferta es limitada, lo cual es consecuencia del deterioro parcial a los cultivos de Michoacán, Querétaro e Hidalgo ocasionado por las lluvias. Para las siguientes dos semanas, se espera cierta recuperación del abasto que permita estabilidad de la cotización, sin descartar ligeros ajustes a la baja, ya que comenzó a ingresar producto de Zacatecas y Puebla.

Producción nacional mensual de tomate verde
(Miles de toneladas)



Fuente: SIAP-SAGARPA.

Producción de tomate verde durante mayo, 2013-2015
(Porcentaje)

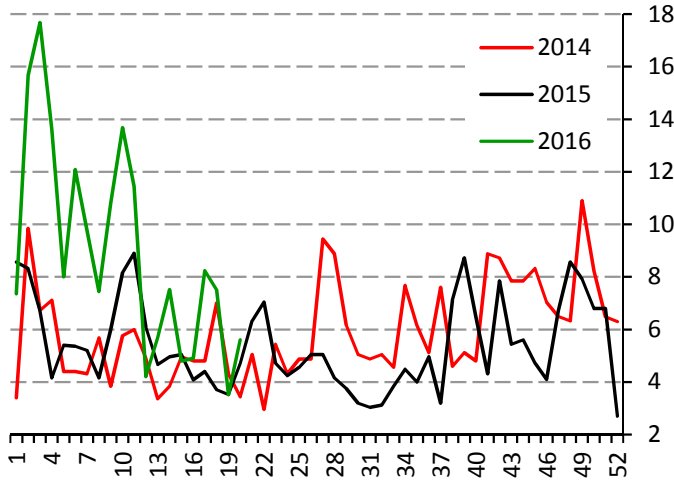


Precios semanales de frutas y hortalizas en la Central de Abasto de Iztapalapa, D.F.



Calabacita italiana

Precio de calabacita italiana
(Pesos por kilogramo)

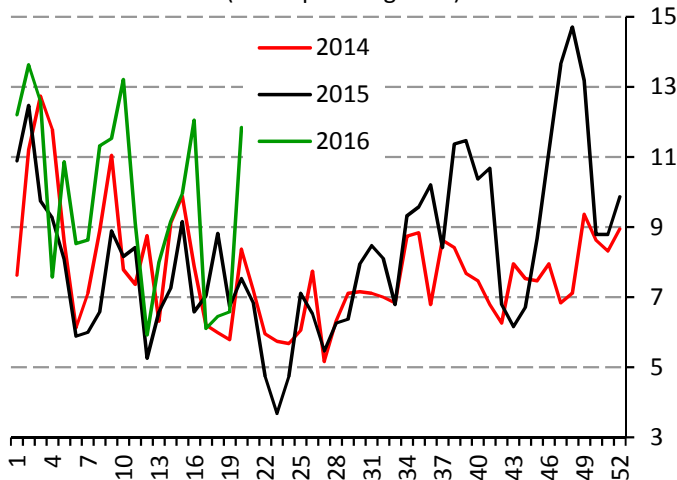


Fuente: SNIIM-SE.

La oferta es limitada porque disminuyeron los envíos de Hidalgo, Guanajuato y Oaxaca, como consecuencia de las lluvias ocurridas en los últimos días. Esto dificultó la recolección, además de ocasionar retraso en el desarrollo del producto. Para los próximos quince días, es factible que los envíos sean regulares, por lo que posiblemente la cotización se estabilice.

Melón

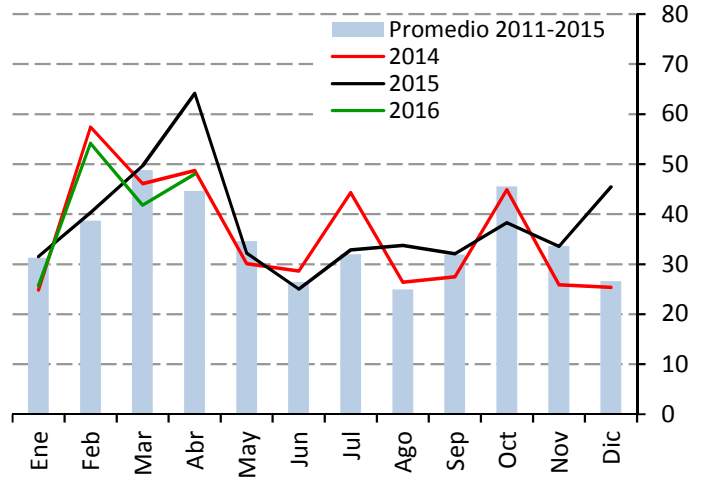
Precio de melón Cantaloupe #36
(Pesos por kilogramo)



Fuente: SNIIM-SE.

Aunque se contó con aportes de Sonora y Coahuila, la oferta disminuyó en volumen y calidad porque la cosecha de Guerrero está en su etapa final. Para los próximos quince días, se espera que se vaya formalizando la recolección de Coahuila. Esto daría regularidad en el abasto y así las cotizaciones se estabilizarían o incluso se ajustarían a la baja.

Producción nacional mensual de calabacita
(Miles de toneladas)

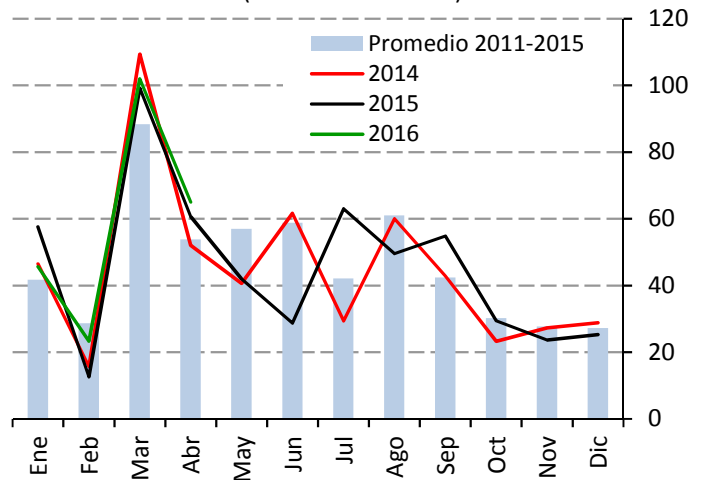


Fuente: SIAP-SAGARPA.

Producción de calabacita durante mayo, 2013-2015
(Porcentaje)

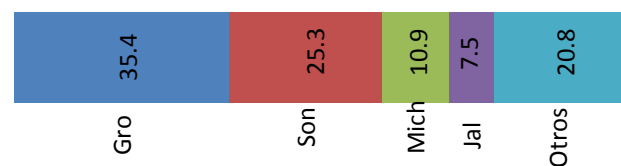


Producción nacional mensual de melón
(Miles de toneladas)



Fuente: SIAP-SAGARPA.

Producción de melón durante mayo, 2013-2015
(Porcentaje)

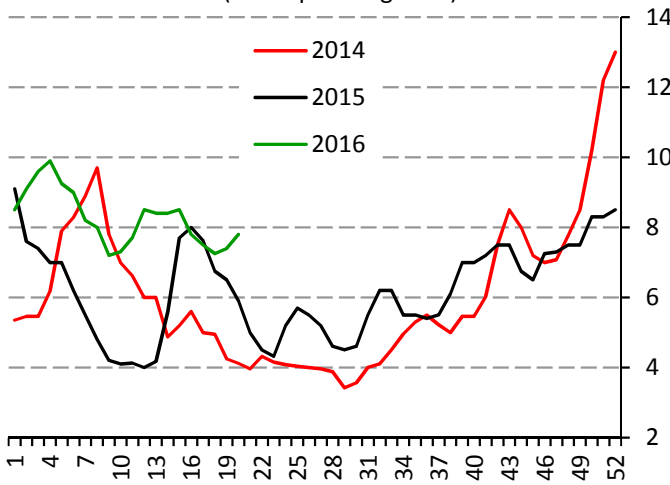


Precios semanales de frutas y hortalizas en la Central de Abasto de Iztapalapa, D.F.



Sandía

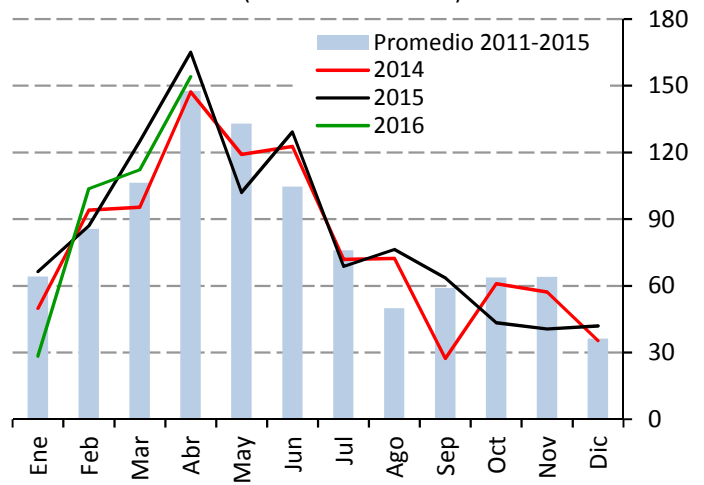
Precio sandía sangría
(Pesos por kilogramo)



Fuente: SNIIM-SE.

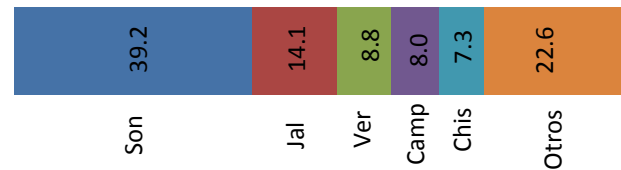
Pese a que se suman los envíos de Campeche, la oferta es limitada porque van a la baja las aportaciones regulares que realiza Sonora. Para las siguientes dos semanas, se espera regularidad en los envíos de ambas entidades, situación que puede propiciar estabilidad del precio.

Producción nacional mensual de sandía
(Miles de toneladas)



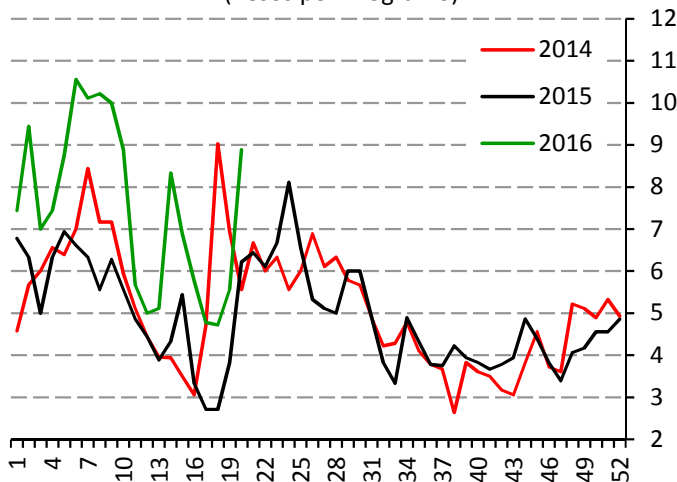
Fuente: SIAP-SAGARPA.

Producción de sandía durante mayo, 2013-2015
(Porcentaje)



Plátano

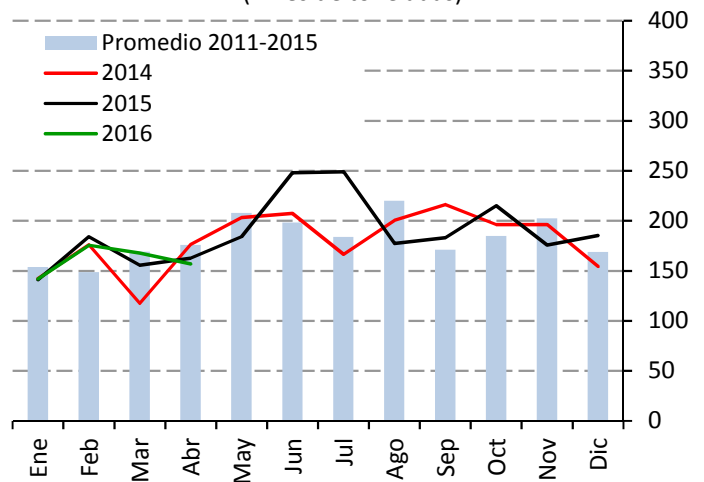
Precio de plátano Tabasco
(Pesos por kilogramo)



Fuente: SNIIM-SE.

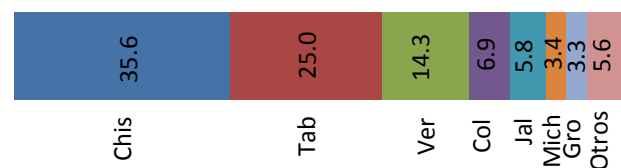
La oferta es limitada debido a que Chiapas y Tabasco están realizando exportaciones. Además, las lluvias que ocurren en las zonas productoras obstaculizan la recolección. Para los siguientes quince días, si las exportaciones continúan siendo importantes, o bien si se tiene un clima desfavorable para las plantaciones, no se descarta observar ajustes al alza de las cotizaciones.

Producción nacional mensual de plátano
(Miles de toneladas)



Fuente: SIAP-SAGARPA.

Producción de plátano durante mayo, 2013-2015
(Porcentaje)

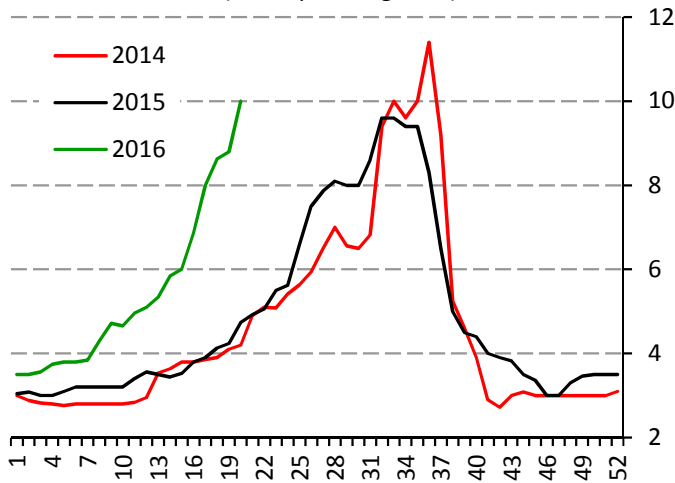


Precios semanales de frutas y hortalizas en la Central de Abasto de Iztapalapa, D.F.



Naranja

Precio de naranja Valencia mediana
(Pesos por kilogramo)

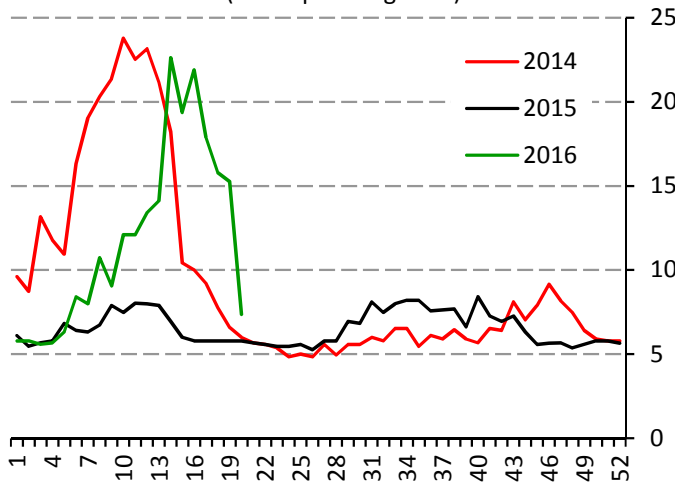


Fuente: SNIIM-SE.

La oferta disminuyó porque la cosecha “Tardía” de Veracruz está en la etapa final, quedando como principales proveedores Tamaulipas y Nuevo León. Es importante mencionar que, de mayo a julio se tiene el periodo de menor producción, situación que se refleja en la reducción del abasto. Por este motivo, se podrían observar ajustes al alza.

Limón

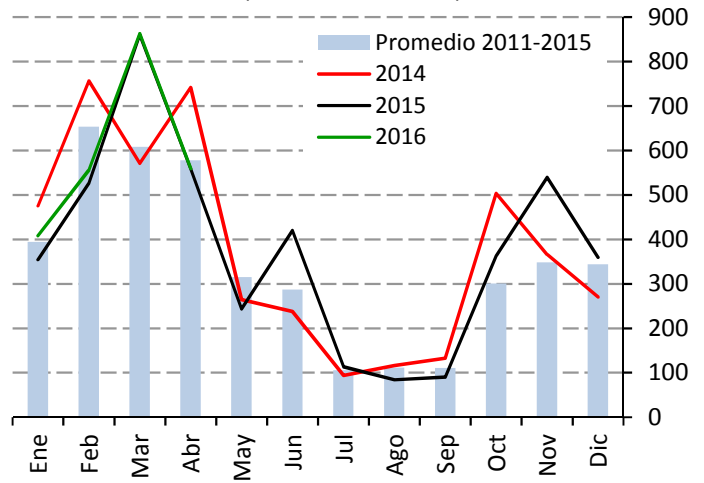
Precio de limón con semilla #4
(Pesos por kilogramo)



Fuente: SNIIM-SE.

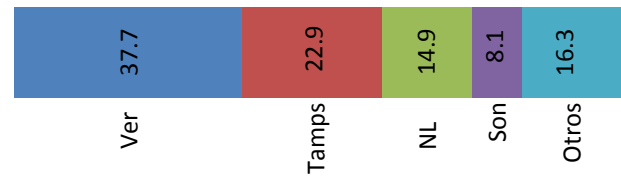
La oferta es suficiente ya que los envíos de Michoacán y Oaxaca son contantes. Para las próximas dos semanas, se espera que los envíos, principalmente de Michoacán mantengan continuidad, por lo que se estima estabilidad de los precios.

Producción nacional mensual de naranja
(Miles de toneladas)

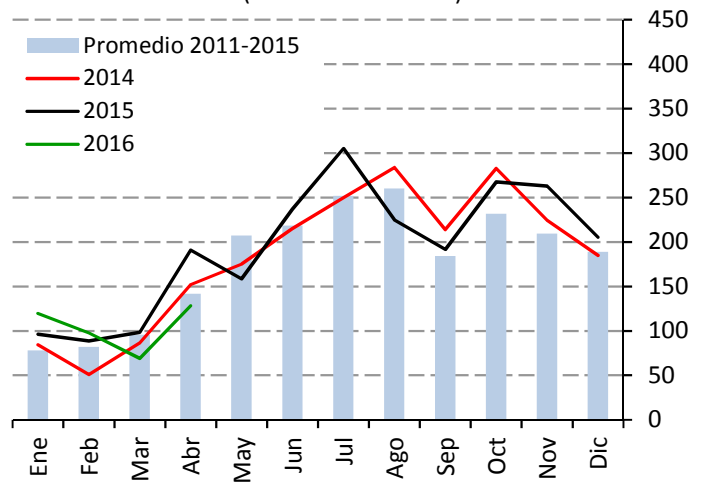


Fuente: SIAP-SAGARPA.

Producción de naranja durante mayo, 2013-2015
(Porcentaje)

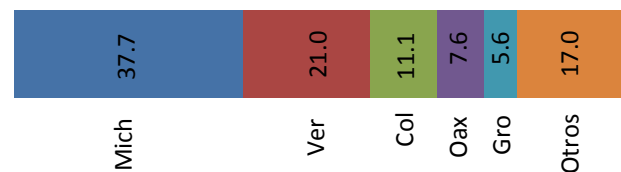


Producción nacional mensual de limón
(Miles de toneladas)



Fuente: SIAP-SAGARPA.

Producción de limón durante mayo, 2013-2015
(Porcentaje)

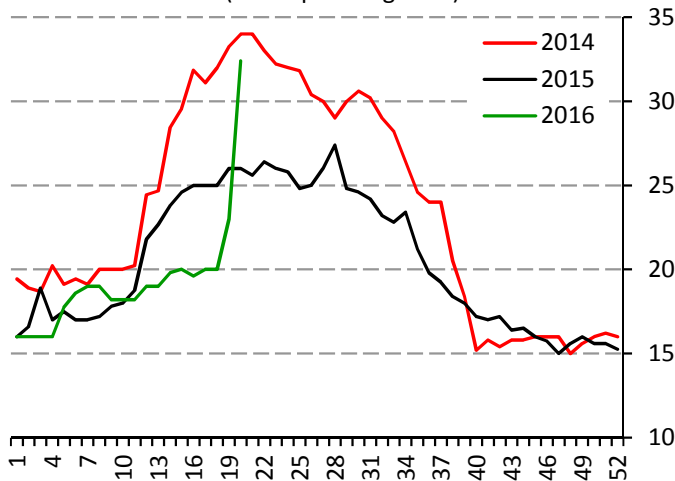


Precios semanales de frutas y hortalizas en la Central de Abasto de Iztapalapa, D.F.



Aguacate

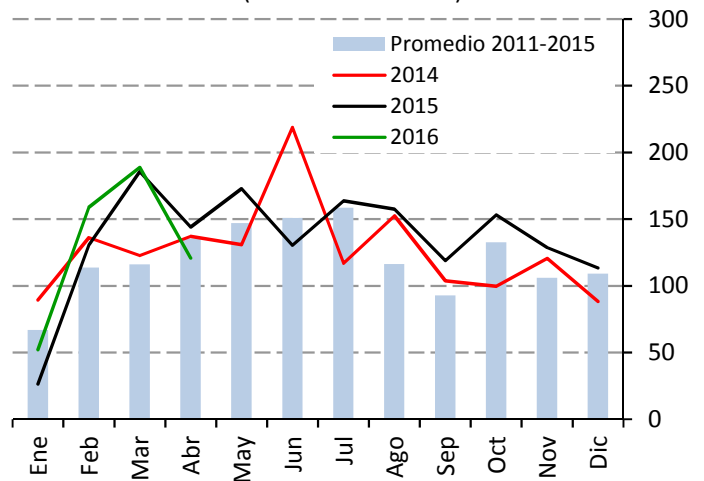
Precio aguacate Hass
(Pesos por kilogramo)



Fuente: SNIIM-SE.

Aun cuando los envíos de Michoacán disminuyen gradualmente, la oferta es suficiente para satisfacer los requerimientos del mercado. Para las próximas dos semanas, se considera posible que las aportaciones de Michoacán tiendan a continuar disminuyendo, situación que hace factibles ajustes ligeros al alza del precio.

Producción nacional mensual de aguacate
(Miles de toneladas)



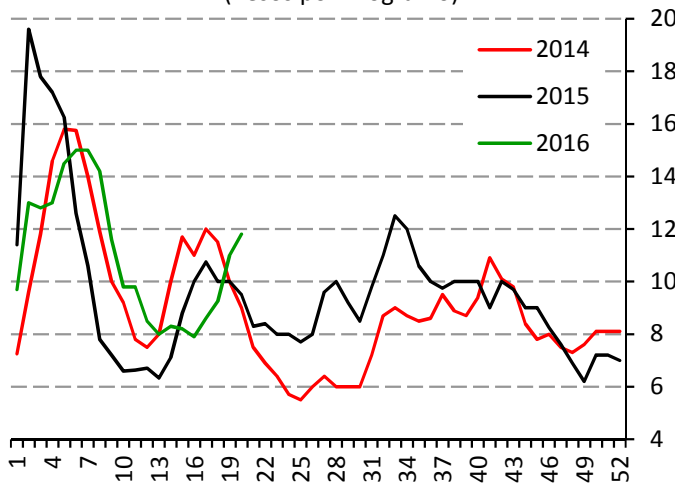
Fuente: SIAP-SAGARPA.

Producción de aguacate durante mayo, 2013-2015
(Porcentaje)



Papaya

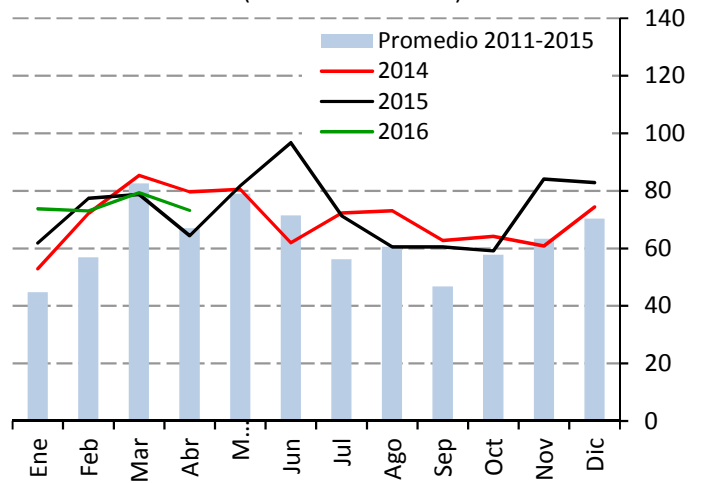
Precio de papaya maradol
(Pesos por kilogramo)



Fuente: SNIIM-SE.

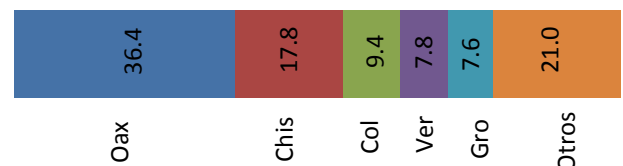
La oferta se recuperó debida a que la producción en Oaxaca tiende a formalizarse en tanto que se sigue contando con aportes menores de Chiapas, Veracruz y Colima. Para los próximos quince días, si las condiciones climáticas son favorables, es posible que el abasto se incremente, por lo que no se descartan ajustes a la baja del precio.

Producción nacional mensual de papaya
(Miles de toneladas)



Fuente: SIAP-SAGARPA.

Producción de papaya durante mayo, 2013-2015
(Porcentaje)

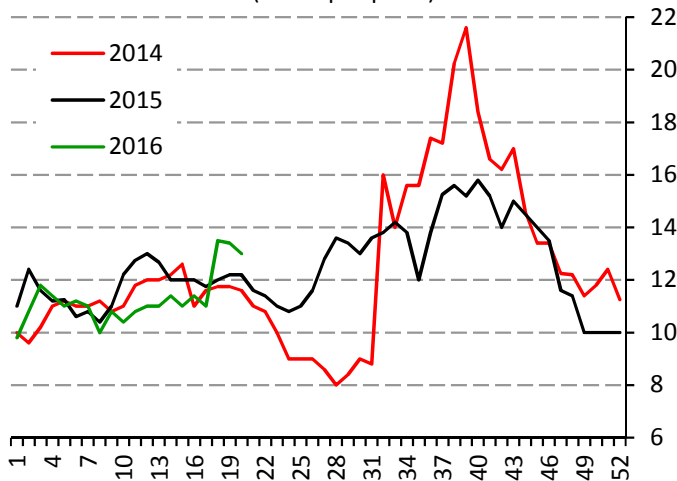


Precios semanales de frutas y hortalizas en la Central de Abasto de Iztapalapa, D.F.



Piña

Precio de piña mediana
(Pesos por pieza)

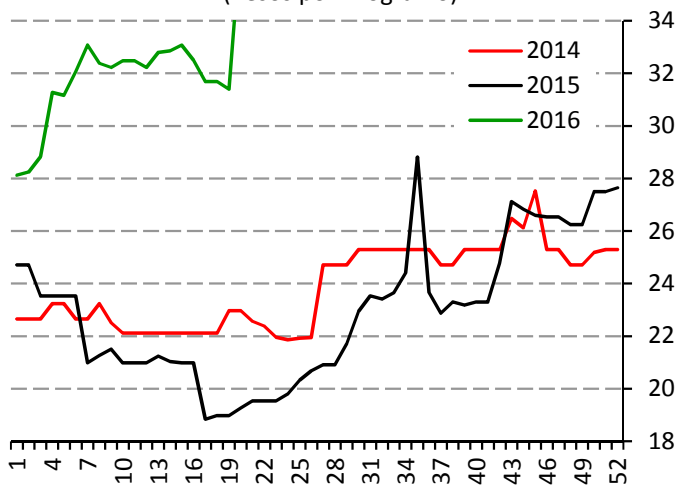


Fuente: SNIIM-SE.

La oferta es constante por los envíos de Veracruz y son suficientes para cubrir los requerimientos del mercado. Para las próximas dos semanas, se considera factible que los envíos de Veracruz mantengan regularidad, por lo que posiblemente la cotización permanezca sin cambios mayores.

Manzana

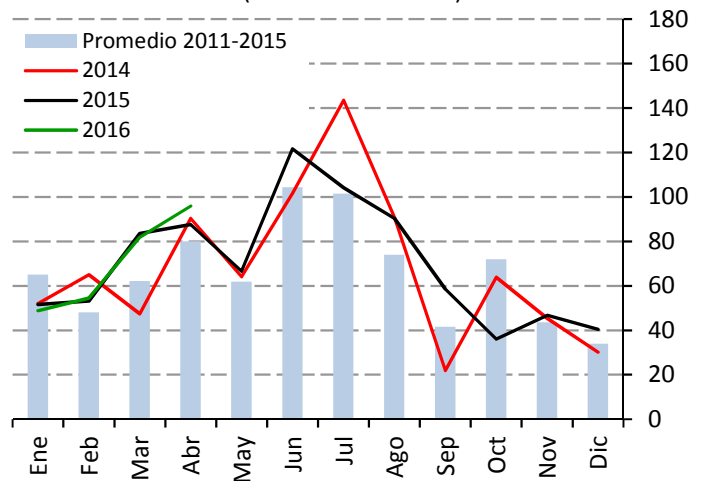
Precio de manzana golden delicious
(Pesos por kilogramo)



Fuente: SNIIM-SE.

Los envíos conjuntos de Chihuahua y Estados Unidos son suficientes para satisfacer la demanda, con producto que se extrae de sus almacenes refrigerados. Para los próximos quince días, se considera que la oferta de manzana será satisfactoria, por lo que es probable que las cotizaciones permanezcan alrededor del nivel actual.

Producción nacional mensual de piña
(Miles de toneladas)

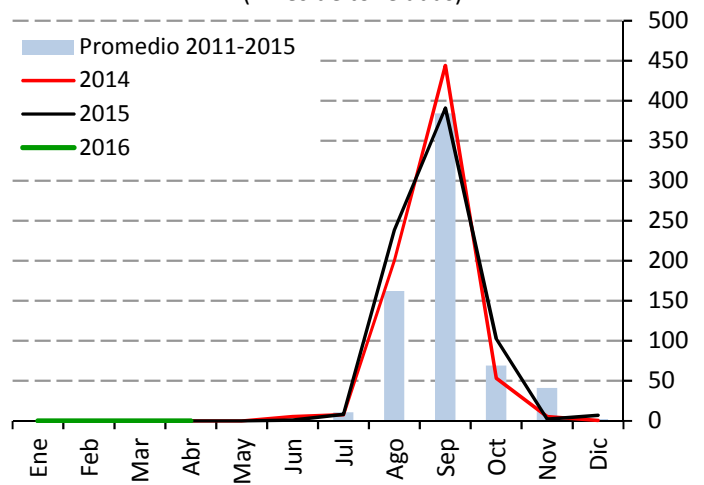


Fuente: SIAP-SAGARPA.

Producción de piña durante mayo, 2013-2015
(Porcentaje)



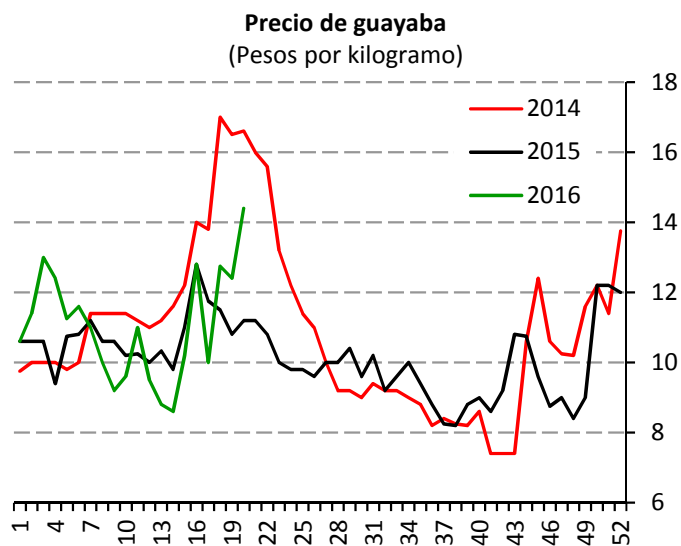
Producción nacional mensual de manzana
(Miles de toneladas)



Fuente: SIAP-SAGARPA.

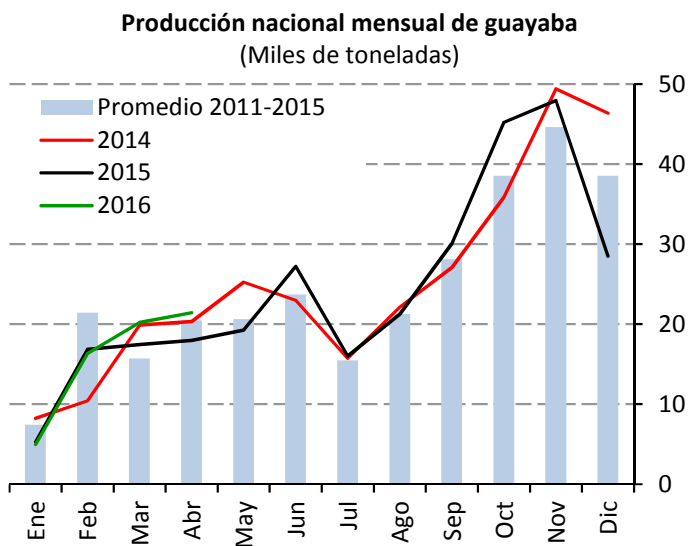
Precios semanales de frutas y hortalizas en la Central de Abasto de Iztapalapa, D.F.

Guayaba



Fuente: SNIIM-SE.

La oferta es limitada como consecuencia de que la producción actual de Michoacán se encuentra en una etapa baja. La competencia de otras frutas de temporada contribuyen a evitar variaciones bruscas del precio de la guayaba, aunque no se descarta observar otros ajustes al alza, ya que no se espera una recuperación del abasto.



Fuente: SIAP-SAGARPA.

Producción de guayaba durante mayo, 2013-2015
(Porcentaje)

