

AMPLIACIÓN DEL PUERTO DE ENTRADA EL CHAPARRAL-SAN YSIDRO

BAJA CALIFORNIA-CALIFORNIA

El nuevo acceso hacia México entre Tijuana y San Ysidro conocido como “El Chaparral” inició operaciones el 1º de noviembre de 2012, en sustitución del antiguo acceso por Puerta México, cuyos carriles fueron acondicionados en agosto de 2013 para permitir el ingreso de vehículos hacia Estados Unidos. Se amplió así notablemente la capacidad de procesamiento de vehículos en ambos sentidos.



En septiembre de 2014, se reabrieron la totalidad de los carriles de inspección primaria en sentido sur-norte, lo cual **redujo significativamente los tiempos de cruce de hasta tres horas a 30 minutos**. El segmento estadounidense de la obra no ha sido concluido, por lo que se está operando con una conexión temporal mexicana bilateralmente acordada.

❖ PRÓXIMAMENTE

PUENTE FERROVIARIO MATAMOROS-BROWNSVILLE

TAMAULIPAS-TEXAS



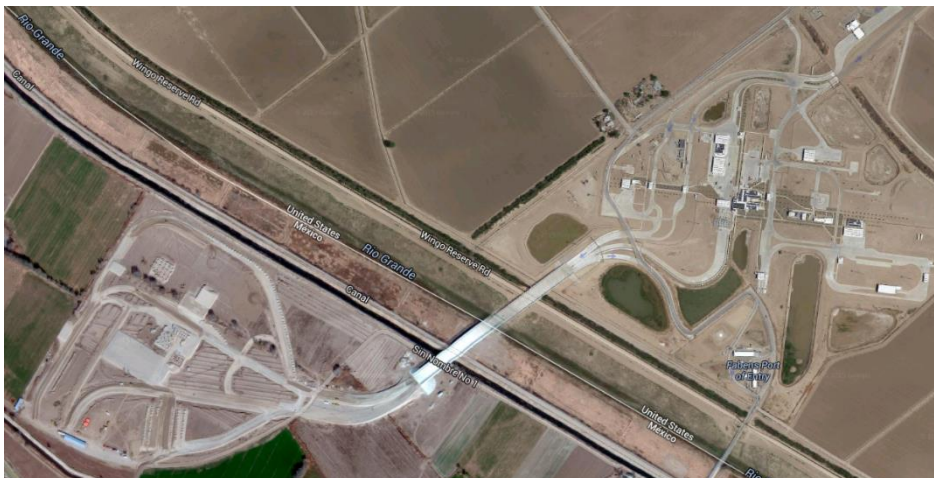
Será el primer puente ferroviario construido entre México y Estados Unidos en más de un siglo. Mediante esta obra se reubicará el tránsito ferroviario fuera del área urbana de Matamoros-Brownsville. Se estima que inicie operaciones en julio de 2015.

PUENTE INTERNACIONAL GUADALUPE-TORNILLO

CHIHUAHUA-TEXAS

Brindará una nueva opción de cruce transfronterizo a los pasajeros, transporte de carga, y peatones de la región Chihuahua-Texas. Contará con seis carriles, tres en cada sentido y con instalaciones de inspección.

El puente internacional ya fue concluido. Están por finalizarse las instalaciones del puerto. Se espera iniciar operaciones a finales de 2015.



CONEXIÓN PEATONAL AEROPORTUARIA TIJUANA-SAN DIEGO

BAJA CALIFORNIA-CALIFORNIA



En julio de 2013 se inició la construcción del lado mexicano este nuevo cruce fronterizo, a partir de una innovadora asociación público-privada que permitirá a turistas y viajeros de negocios con pases de abordar y documentos de viaje válidos cruzar la frontera entre México y Estados Unidos, a través de un puente peatonal confinado que conectará a ambos países.

Las obras mayores del lado mexicano han sido concluidas. En julio de 2014 inició la construcción de la sección estadounidense de este nuevo cruce, el cual se estima que podría iniciar operaciones a finales de 2015.