

Reporte Semanal de Precios

Dirección de Investigación y Evaluación Económica y Sectorial

Semana del 02 al 06
de mayo de 2016



Reporte semanal de precios

Semana del 02 al 06 de mayo de 2016



Producto	Mercado	Precio promedio semanal	Variación			Precio máximo Últimas 52 semanas	Precio mínimo
			Semana anterior	Mes anterior	Año anterior		
Maíz	EE. UU.: Maíz amarillo ^{1/}	165.6	↓ -1.7%	↑ 4.8%	↑ 0.2%	186.6	155.3
	México: Maíz blanco ^{2/}	5,518.2	→ 0.0%	↑ 2.6%	↑ 15.4%	5,518.2	4,711.2
	** México: Maíz amarillo ^{2/}	4,181.3	NA	↑ 2.7%	↑ 8.8%	4,191.7	3,775.0
Trigo	EE. UU.: Rojo duro de invierno ^{1/}	181.6	↓ -3.6%	↓ -4.1%	↓ -18.1%	250.0	181.6
	EE. UU.: Rojo suave de invierno ^{1/}	189.7	↓ -2.2%	→ 0.0%	→ 0.0%	227.1	181.9
	** México: Trigo grano ^{2/}	4,965.0	NA	↓ -4.1%	↑ 0.1%	5,178.3	4,450.0
Sorgo	EE. UU.: Sorgo grano ^{1/}	147.7	↓ -1.4%	↑ 3.4%	↓ -6.0%	177.3	142.9
	** México: Sorgo grano ^{2/}	3,897.5	NA	↓ -2.6%	↑ 6.5%	4,001.9	3,441.3
Arroz	EE. UU.: Arroz 'rough rice' ^{1/}	245.8	↑ 2.9%	↑ 13.4%	↑ 15.9%	292.9	206.2
	México: Arroz tipo Morelos ^{2/}	13,713.2	↑ 0.5%	↑ 3.6%	↑ 8.3%	14,223.7	12,605.5
Frijol	EE. UU.: Frijol pinto ^{1/}	661.4	NA	→ 0.0%	↑ 3.4%	661.4	551.2
	México: Frijol pinto ^{2/}	17,597.2	↓ -1.2%	↑ 3.6%	↑ 34.5%	17,816.0	12,840.0
	México: Frijol peruano ^{2/}	28,871.3	↑ 3.2%	↑ 3.5%	↑ 32.9%	28,871.3	21,746.1
	México: Frijol negro ^{2/}	18,883.4	↑ 4.5%	↑ 0.3%	↑ 8.1%	18,883.4	17,155.0
	México: Frijol flor de mayo ^{2/}	18,858.6	↑ 3.2%	↑ 4.0%	↑ 25.2%	18,863.8	14,755.9
Azúcar	EE. UU.: Azúcar contrato # 11 ^{1/}	355.8	↑ 2.9%	↑ 10.5%	↑ 25.1%	360.8	233.3
	México: Azúcar estándar ^{2/}	12,221.0	↑ 2.9%	↑ 6.2%	↑ 47.8%	12,221.0	8,232.8
	México: Azúcar refinada ^{2/}	13,155.9	↑ 0.1%	↑ 2.0%	↑ 27.1%	13,167.7	10,302.6
Café y cacao	Mundial: ICO Composite ^{1/}	2,566.9	↓ -0.9%	↑ 0.2%	↓ -6.4%	2,796.6	2,400.0
	México: Arábica mexicano ^{1/}	3,146.4	↓ -1.1%	↓ -1.0%	↓ -3.0%	3,399.8	2,868.8
	Mundial: Cacao ^{1/}	3,119.3	↓ -1.5%	↑ 8.5%	↑ 7.4%	3,356.8	2,792.8
Soya y pasta de soya	EE. UU.: Soya grano	388.2	↑ 0.4%	↑ 11.9%	↓ -0.5%	408.2	331.0
	EE. UU.: Pasta de soya ^{1/}	375.7	↑ 4.7%	↑ 26.7%	↑ 7.6%	403.4	288.4
	** México: Pasta de soya ^{2/}	7,475.0	NA	↑ 4.5%	↓ -3.1%	8,500.0	7,156.2
Ganado en pie	México: Novillo en pie ^{2/}	44,595.6	↑ 1.6%	↑ 0.2%	↑ 7.0%	45,097.4	41,444.9
	México: Porcino en pie ^{2/}	25,425.0	↓ -5.8%	↑ 2.1%	↑ 6.1%	27,003.4	24,446.0
Carnes	México: Carne de bovino ^{2/}	60,976.5	↓ -1.1%	↑ 0.4%	↑ 10.3%	61,623.6	55,322.9
	México: Carne de porcino ^{2/}	37,823.6	↑ 0.6%	↑ 0.8%	↑ 2.6%	38,357.6	36,964.0
	México: Pollo entero ^{2/}	36,968.1	↑ 4.5%	↑ 9.4%	↑ 3.0%	36,968.1	25,470.0
Huevo y leche	** EE. UU.: Huevo grande ^{3/}	0.71	NA	↓ -28.8%	↓ -45.6%	2.67	0.71
	México: Huevo blanco ^{2/}	21,474.6	↓ -3.4%	↓ -1.7%	↓ -13.9%	22,774.4	17,573.1
	México: Leche entera fluida ^{4/}	14.40	→ 0.0%	→ 0.0%	↑ 1.5%	14.46	14.19

Los precios internacionales son contratos internacionales de referencia. Los precios en México son precios en centrales de abasto del país.

Los precios de ganado bovino en pie se refieren a precios al productor, en rastros, de novillo finalizado.

Los precios de ganado porcino en pie se refieren a precios al productor, en rastros, de cerdo finalizado.

1/ Dólares por tonelada - 2/ Pesos por tonelada - 3/ Dólares por docena (precio al mayoreo) - 4/ Pesos por litro (pasteurizada en tiendas)

** El precio de estos productos se refiere al precio promedio en abril de 2016. Precios de salida en centros de distribución al mayoreo

FUENTES: BLOOMBERG, REUTERS, SNIIM-SE, USDA.

Precios al productor

Promedio nacional



Producto	oct-15	nov-15	dic-15	ene-16	feb-16	mar-16	Variación (%)	
	(Pesos por tonelada)						Mensual	Anual
Maíz grano								
Maíz blanco	3,450	3,630	3,420	3,470	3,430	3,860	↑ 12.5%	↑ 13.9%
Maíz amarillo	3,160	3,100	3,250	3,490	3,380	3,380	→ 0.0%	↓ -13.8%
Trigo grano								
Trigo cristalino	3,750	3,940	3,490	3,490	3,490	3,500	↑ 0.3%	↓ -7.9%
Trigo panificable	3,190	3,660	3,580	3,490	2,780	3,300	↑ 18.7%	↓ -11.1%
Sorgo grano								
Sorgo	3,360	3,190	3,300	3,020	2,970	3,230	↑ 8.8%	↑ 7.0%
Frijol								
Frijol pinto	8,470	8,560	9,200	9,170	10,390	14,080	↑ 35.5%	↑ 54.6%
Frijol negro	11,850	9,040	9,550	10,770	10,660	11,640	↑ 9.2%	↓ -11.3%
Frijol peruano	10,090	11,280	12,680	11,100	10,000	17,710	↑ 77.1%	↑ 29.3%
Carne de bovino								
En pie	35,780	32,060	31,720	32,430	32,910	33,140	↑ 0.7%	↑ 3.2%
En canal	61,710	57,440	59,550	62,310	62,370	62,810	↑ 0.7%	↑ 4.2%
Carne de porcino								
En pie	24,500	24,400	24,560	23,990	23,550	23,390	↓ -0.7%	↓ -8.1%
En canal	40,930	41,010	41,070	40,780	39,600	39,650	↑ 0.1%	↓ -3.3%
Carne de pollo								
En pie	20,250	19,760	20,410	20,510	20,780	20,790	↑ 0.0%	↓ -0.4%
Huevo								
Huevo	16,230	15,970	16,580	16,300	17,400	18,210	↑ 4.7%	↓ -22.0%

Fuente: SIAP-SAGARPA.

Nota: Para productos agrícolas, huevo y leche, se refiere al precio pagado al productor en la venta de primera mano en la zona de producción. Para carnes, el precio en pie se refiere al precio pagado al productor a pie de granja o rancho y el precio en canal se refiere al precio en andén de rastro. Se reporta la información disponible.

Cerdo en pie

Durante la semana del 02 al 06 de mayo, el precio del cerdo finalizado en rastros del país reportó un promedio de 25.4 pesos por kilogramo. Lo anterior representa una reducción en 5.8 por ciento con respecto a la cotización promedio de la semana previa; ésto de acuerdo a datos reportados por la Secretaría de Economía. La disminución en el precio se podría atribuir a factores estacionales que favorecen mayor disponibilidad del producto. Por ejemplo, datos de los últimos 5 años indican que durante mayo, las importaciones de carne de cerdo crecen en promedio 6.2 por ciento respecto a las del mes inmediato anterior. Además, cifras del Servicio de Información Agroalimentaria (SIAP) señalan que la producción nacional de carne de cerdo aumenta 2.4 por ciento durante este mes, comparado con la producción que se obtiene en abril.

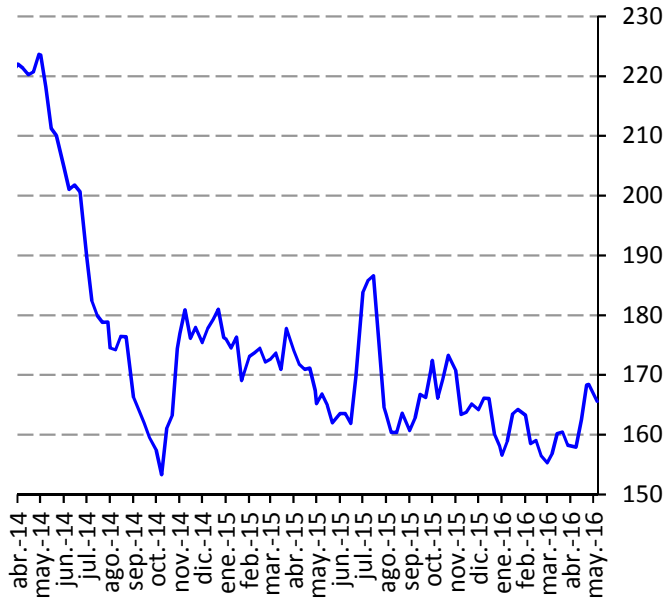
Reporte semanal de precios

Semana del 02 al 06 de mayo de 2016



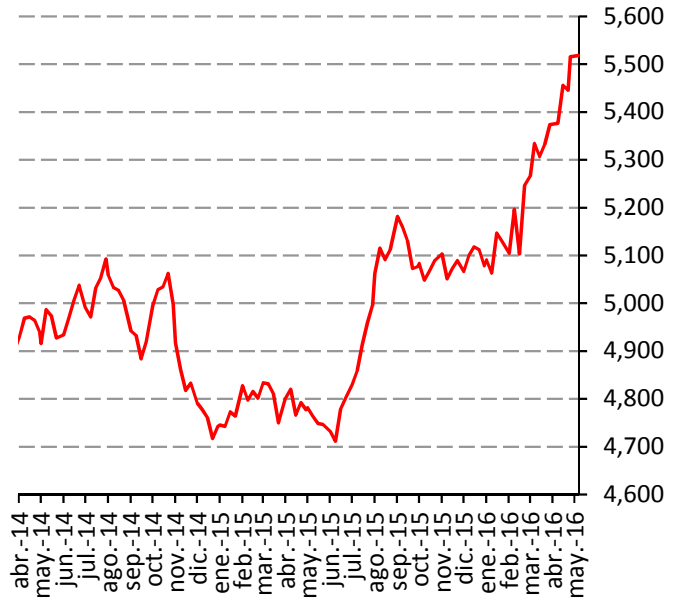
Maíz

Precio del maíz amarillo #2 en el Golfo, 2014-2016
(Dólares por tonelada)



Fuente: Reuters.

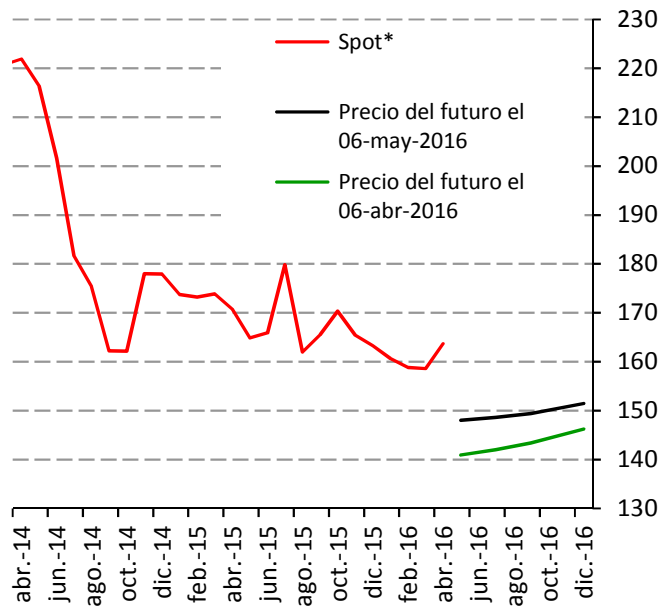
Precio del maíz blanco en México, 2014-2016*
(Pesos por tonelada)



Fuente: SNIIM-SE.

* Precio promedio en centrales de abasto.

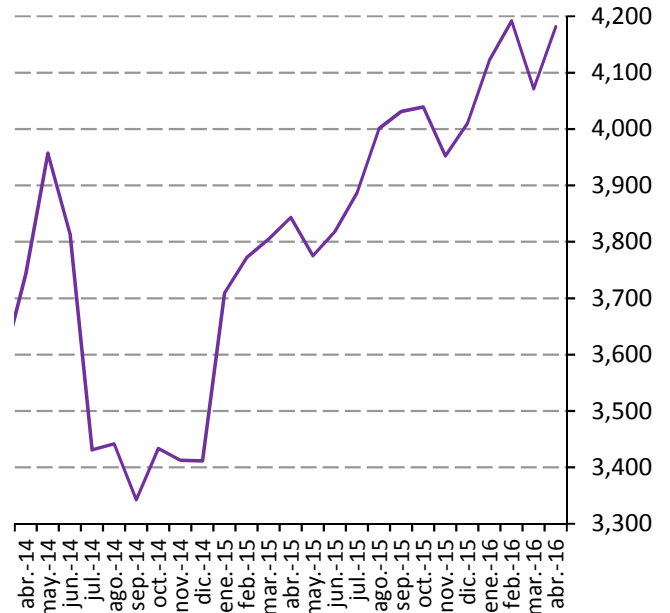
Precio spot y futuros del maíz amarillo, 2014-2016
(Dólares por tonelada)



Fuente: Reuters.

*Precio promedio mensual.

Precio del maíz amarillo en México, 2014-2016*
(Pesos por tonelada)



Fuente: SNIIM-SE.

* Precio promedio en centros de distribución.

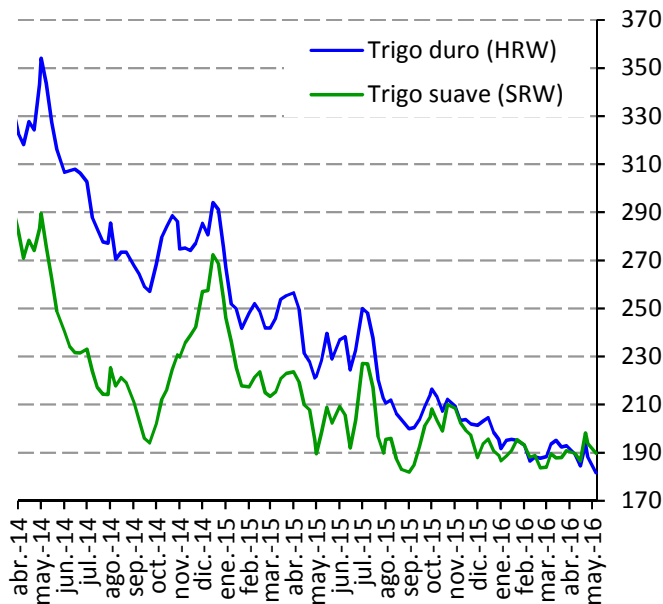
Reporte semanal de precios

Semana del 02 al 06 de mayo de 2016



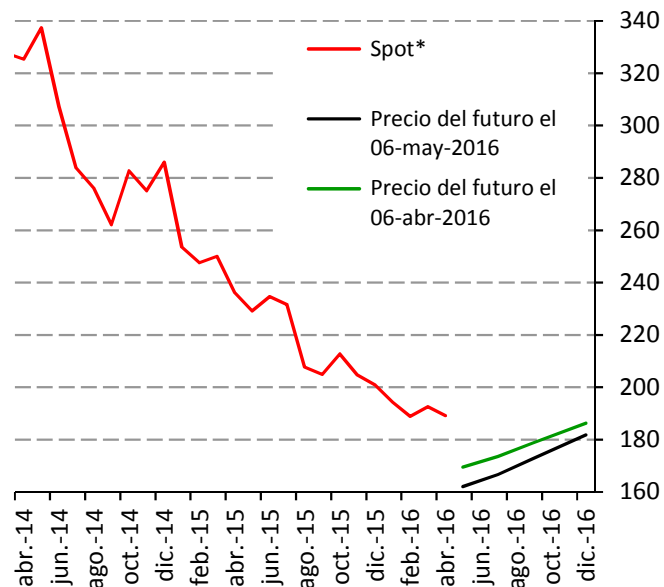
Trigo

Precio del trigo en EE.UU., 2014-2016
(Dólares por tonelada)



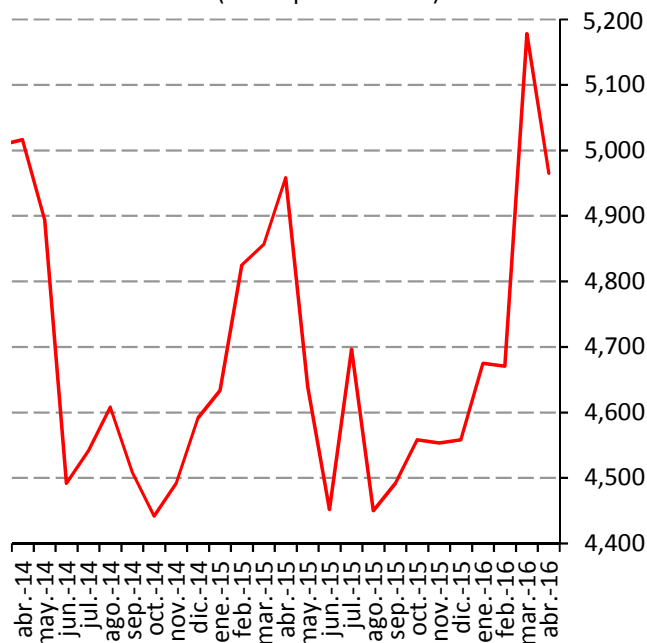
Fuente: Reuters.

Precio spot y futuros del trigo HRW, 2014-2016
(Dólares por tonelada)



Fuente: Reuters.

Precio del trigo en México, 2014-2016*
(Pesos por tonelada)



Fuente: SNIIM-SE.

* Precio promedio en centros de distribución.

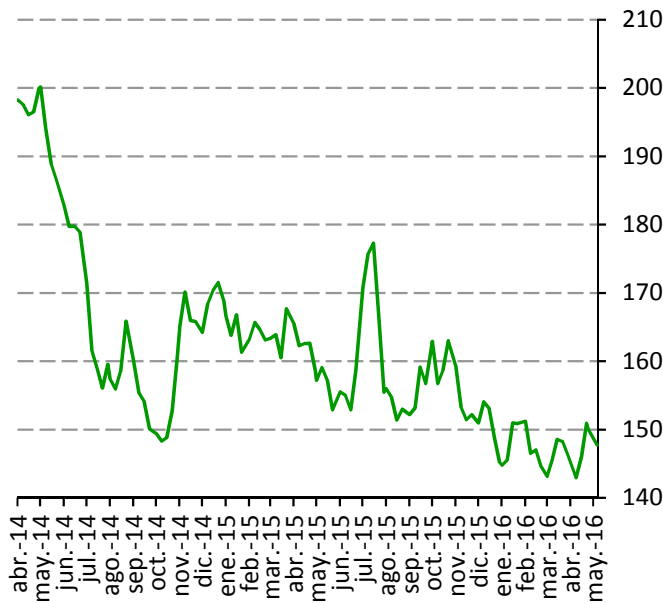
Reporte semanal de precios

Semana del 02 al 06 de mayo de 2016



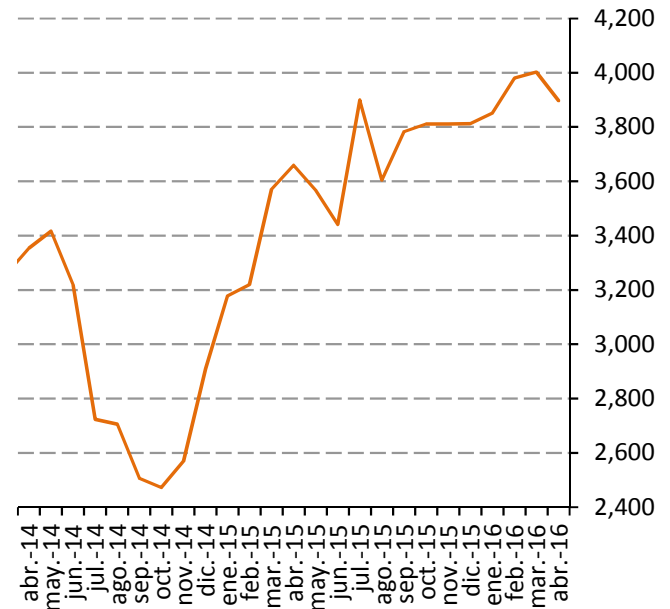
Sorgo

Precio del sorgo en EE.UU., 2014-2016
(Dólares por tonelada)



Fuente: Reuters.

Precio del sorgo en México, 2014-2016*
(Pesos por tonelada)

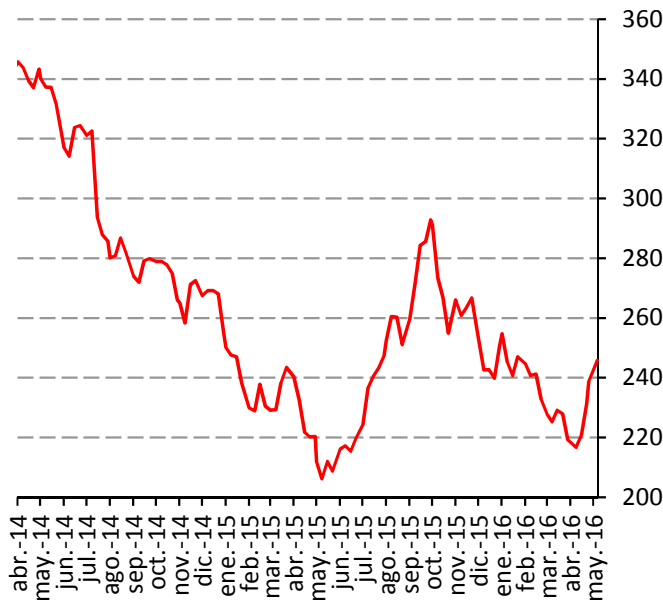


Fuente: SNIIM-SE.

* Precio promedio en centros de distribución.

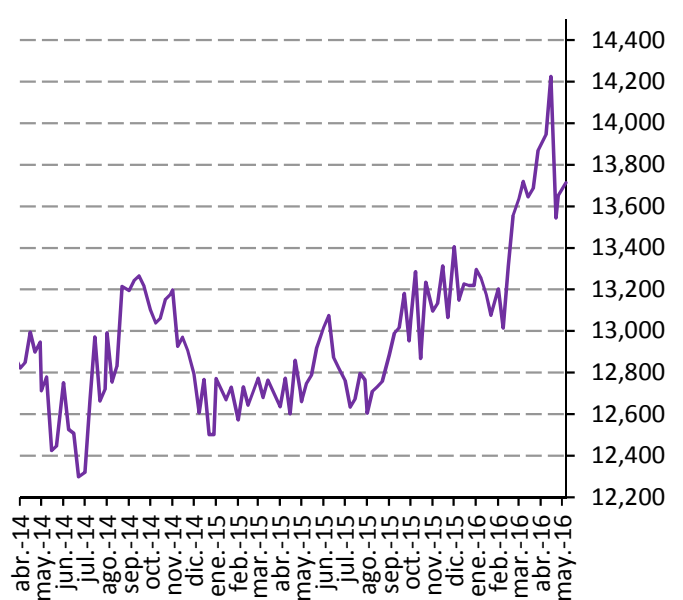
Arroz

Precio del arroz en EE.UU., 2014-2016
(Dólares por tonelada)



Fuente: Reuters.

Precio del arroz pulido tipo Morelos en México, 2014-2016*
(Pesos por tonelada)



Fuente: SNIIM-SE.

* Precio promedio en centrales de abasto.

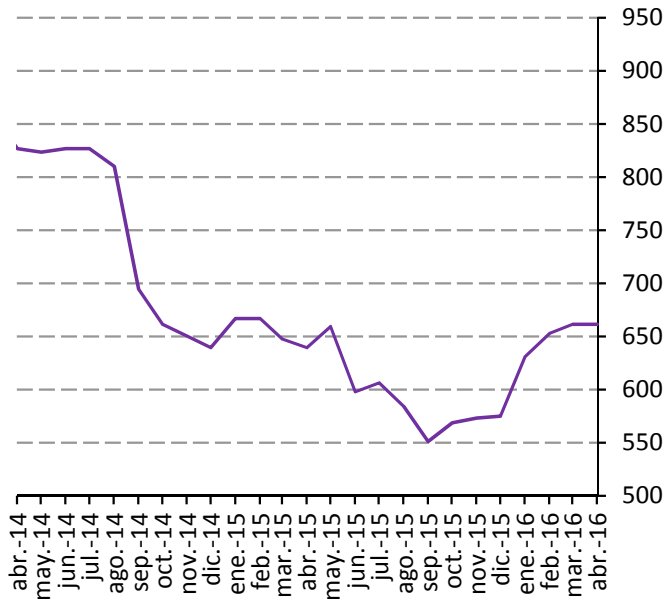
Reporte semanal de precios

Semana del 02 al 06 de mayo de 2016



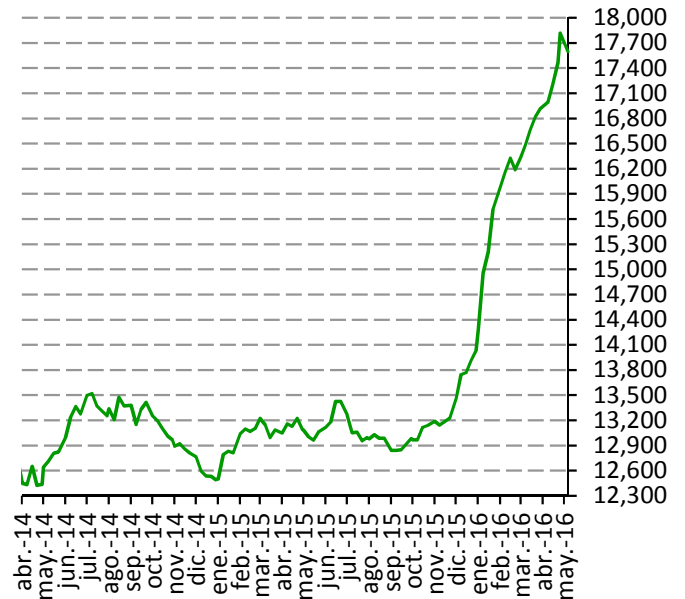
Frijol

Precio del frijol pinto en EE.UU., 2014-2016
(Dólares por tonelada)



Fuente: Reuters.

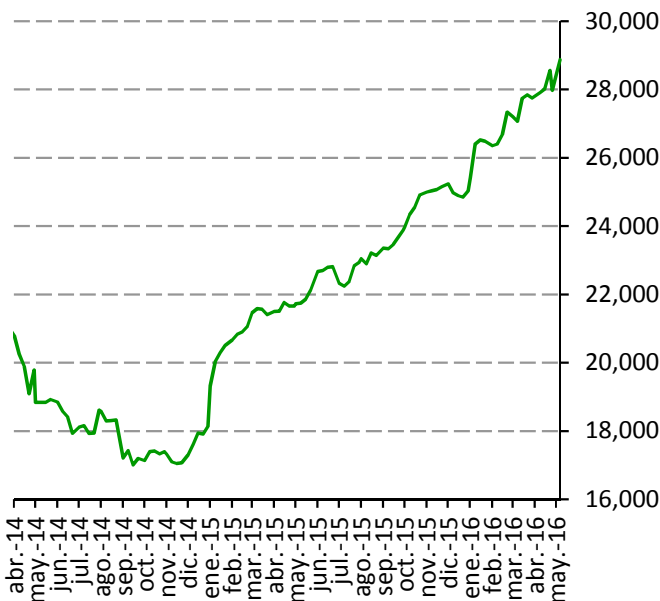
Precio del frijol pinto en México, 2014-2016*
(Pesos por tonelada)



Fuente: SNIIM-SE.

* Precio promedio en centrales de abasto.

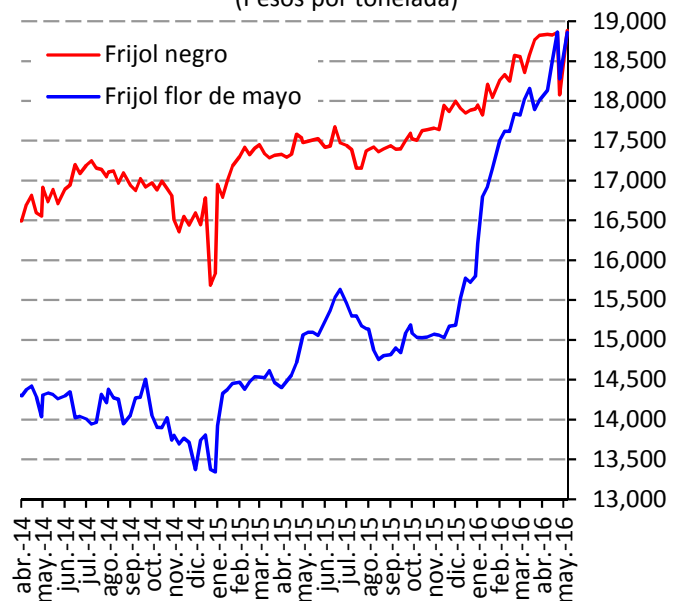
Precio del frijol peruano en México, 2014-2016*
(Pesos por tonelada)



Fuente: SNIIM-SE.

* Precio promedio en centrales de abasto.

Precio del frijol negro y flor de mayo en México, 2014-2016*
(Pesos por tonelada)



Fuente: SNIIM-SE.

* Precio promedio en centrales de abasto.

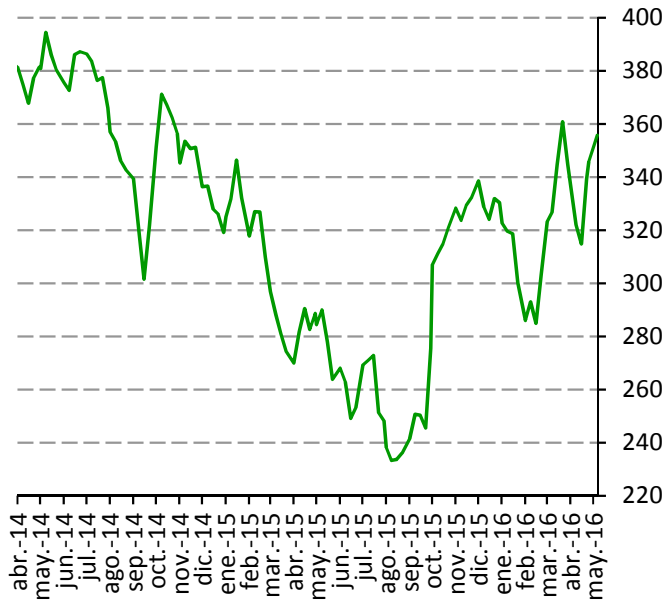
Reporte semanal de precios

Semana del 02 al 06 de mayo de 2016



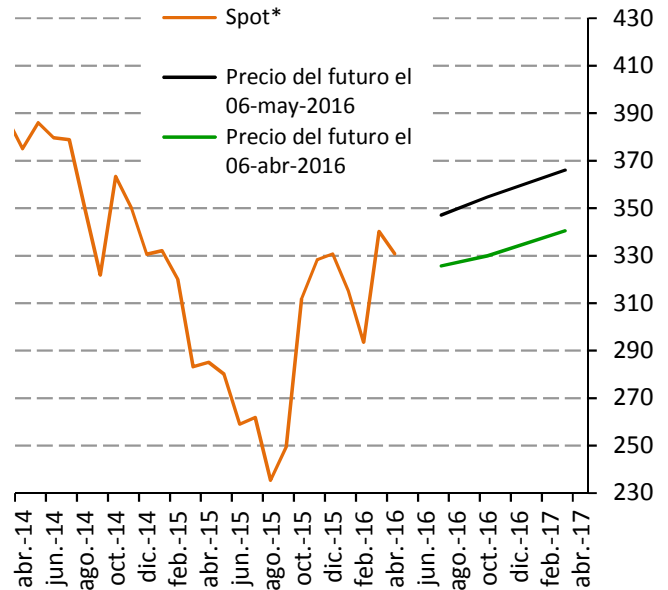
Azúcar

Precio del azúcar contrato 11, 2014-2016
(Dólares por tonelada)



Fuente: Reuters.

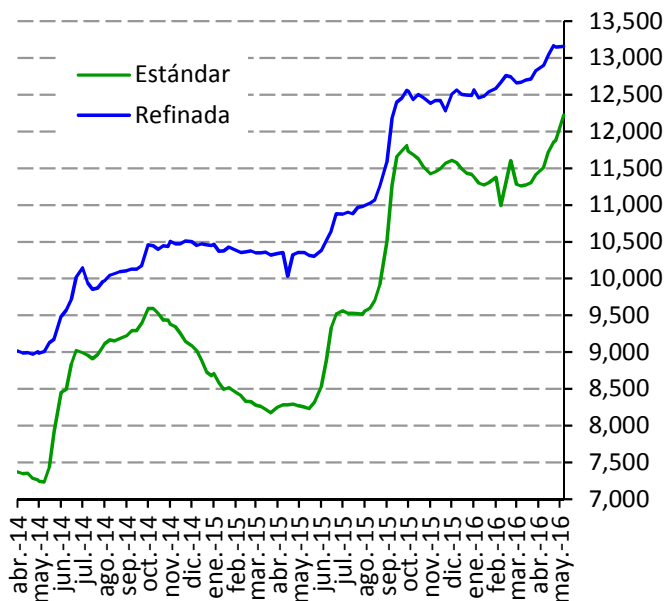
Precio spot y futuros, azúcar contrato 11, 2014-2016
(Dólares por tonelada)



Fuente: Reuters.

*Precio promedio mensual.

Precio del azúcar en México, 2014-2016*
(Pesos por tonelada)



Fuente: SNIIM-SE.

* Precio promedio en centrales de abasto.

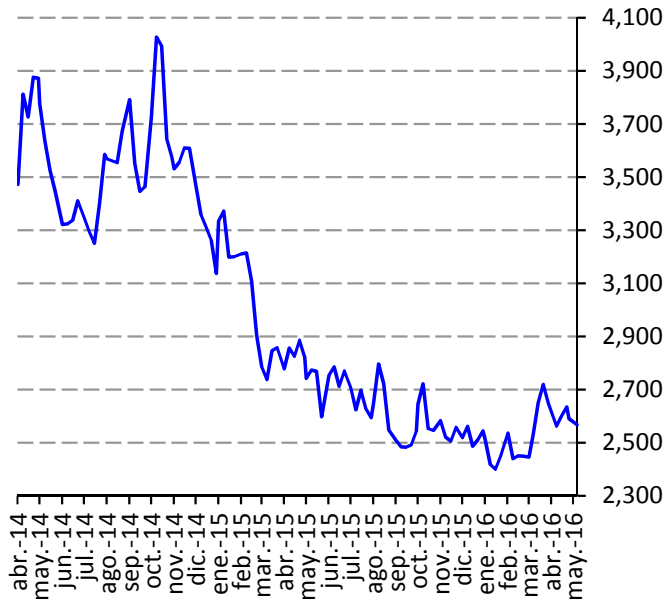
Reporte semanal de precios

Semana del 02 al 06 de mayo de 2016



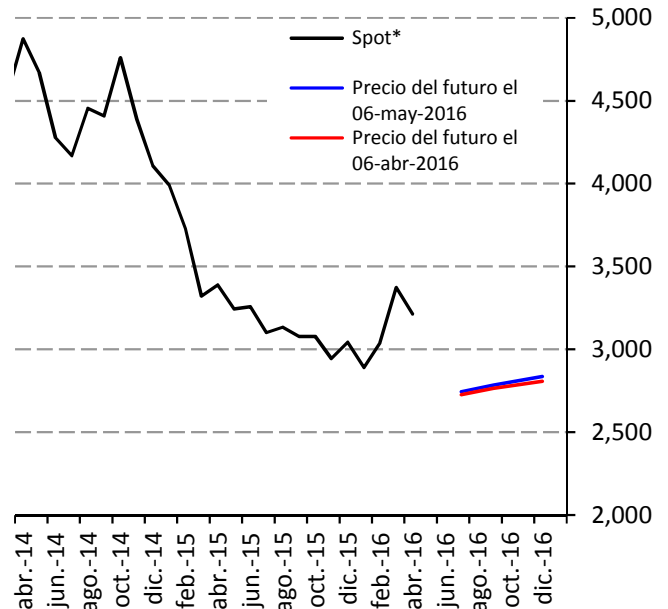
Café y cacao

Precio del café ICO, 2014-2016
(Dólares por tonelada)



Fuente: Reuters.

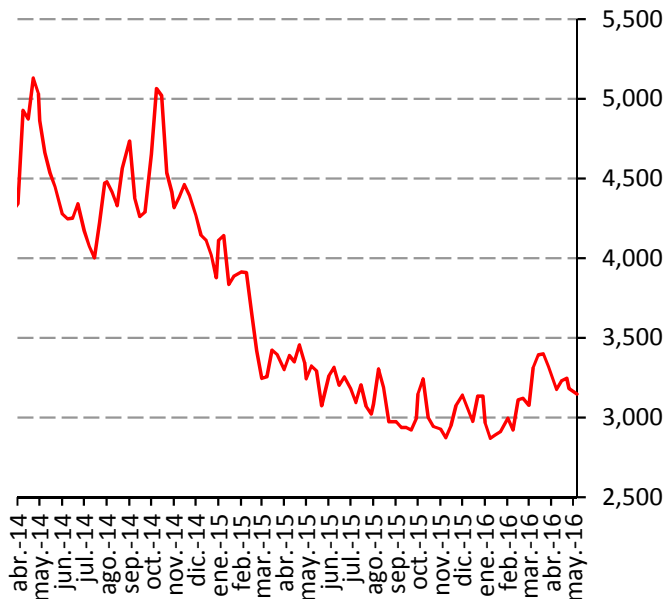
Precio spot y futuros del café arábica mexicano en Nueva York, 2014-2016



Fuente: Reuters.

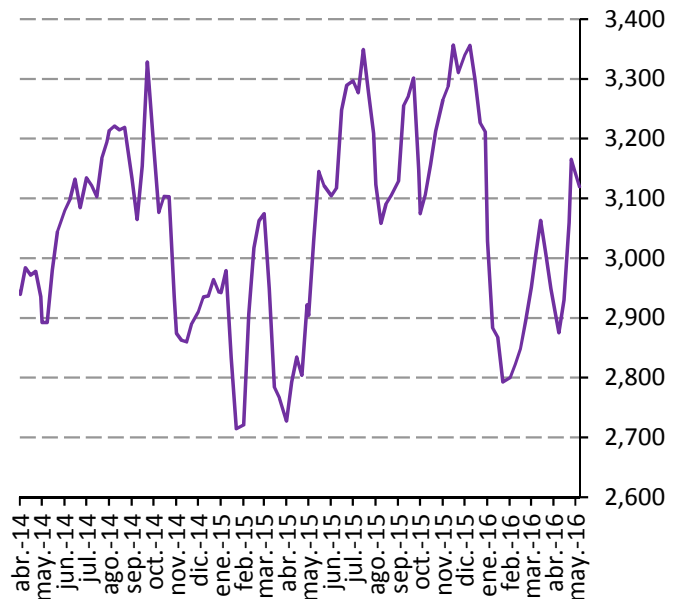
* Precio promedio mensual.

Precio del café arábica mexicano en NY, 2014-2016
(Dólares por tonelada)



Fuente: Reuters.

Precio internacional del cacao, 2014-2016
(Dólares por tonelada)



Fuente: Reuters.

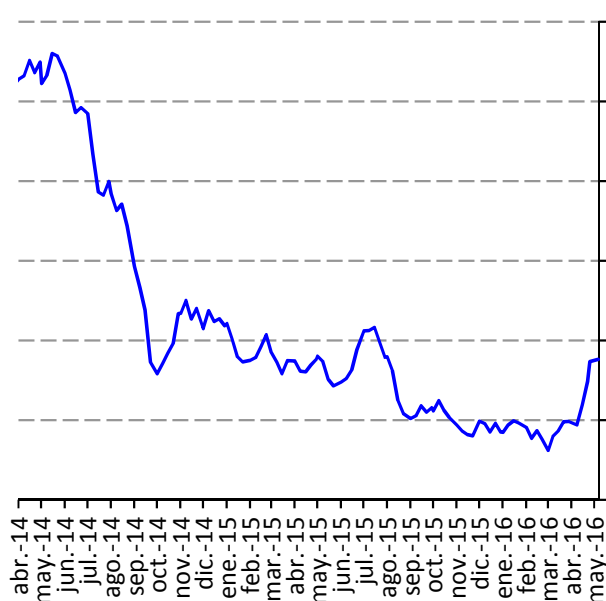
Reporte semanal de precios

Semana del 02 al 06 de mayo de 2016



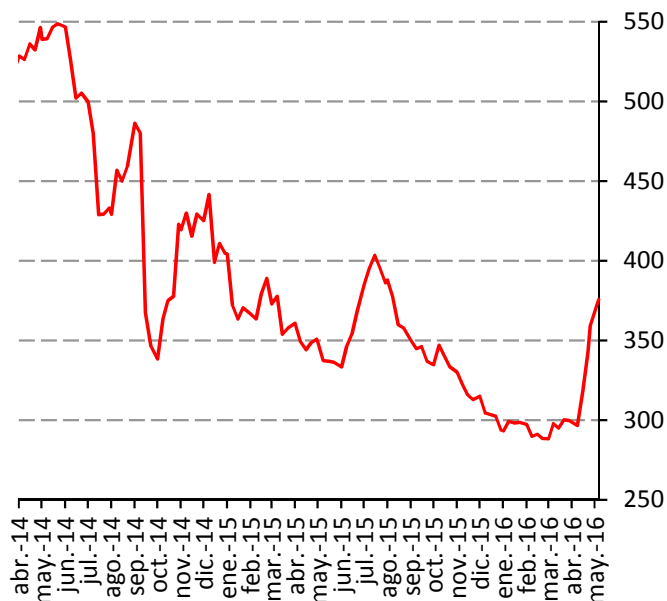
Soya y pasta de soya

Precio de la soya grano en EEUU, 2014-2016
(Dólares por tonelada)



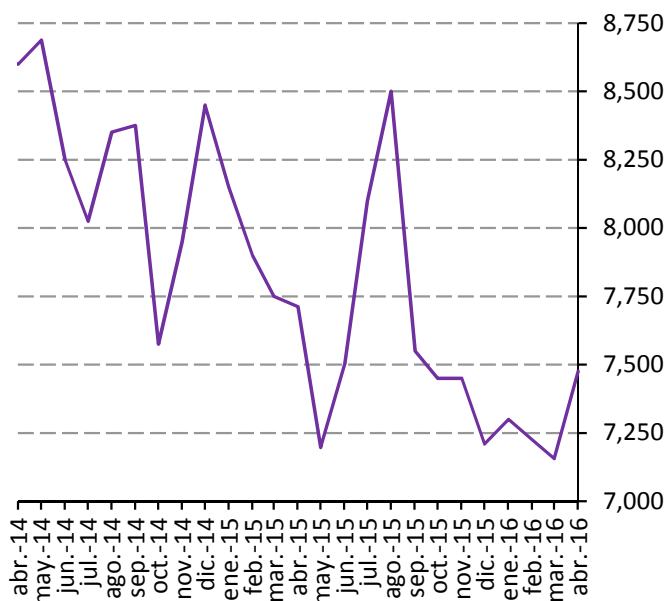
Fuente: Reuters.

Precio de la pasta de soya en EEUU, 2014-2016
(Dólares por tonelada)



Fuente: Reuters.

Precio de la pasta de soya en México, 2014-2016*
(Pesos por tonelada)



Fuente: SNIIM-SE.

* Precio promedio en centros de distribución.

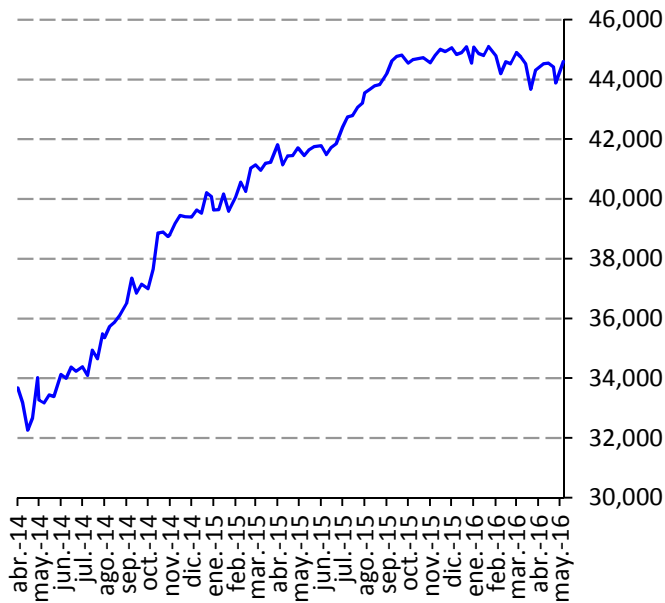
Reporte semanal de precios

Semana del 02 al 06 de mayo de 2016



Ganado en pie

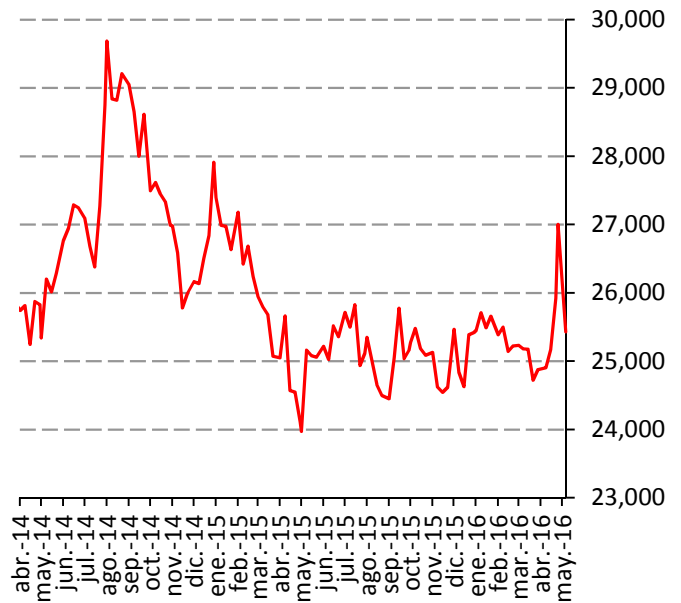
Precio del novillo en pie en México, 2014-2016*
(Pesos por tonelada)



Fuente: SNIIM-SE.

* Precio al productor, en rastros, de novillo finalizado.

Precio del cerdo en pie en México, 2014-2016*
(Pesos por tonelada)

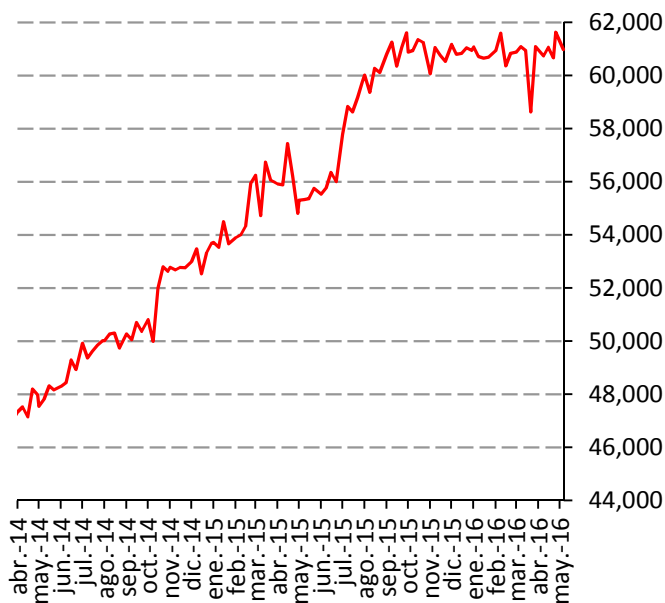


Fuente: SNIIM-SE.

* Precio al productor, en rastros, de cerdo finalizado.

Carne en canal

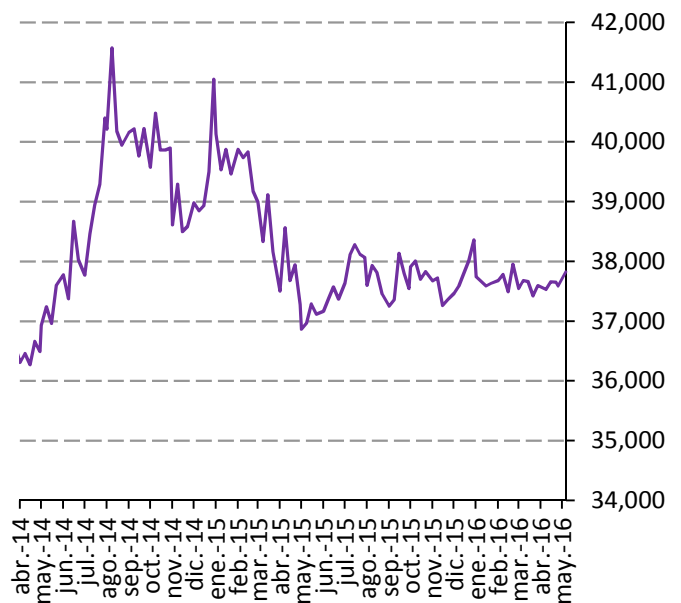
Precio de la carne de bovino en México, 2014-2016*
(Pesos por tonelada)



Fuente: SNIIM-SE.

* Precio promedio en rastros.

Precio de la carne de cerdo en México, 2014-2016*
(Pesos por tonelada)



Fuente: SNIIM-SE.

* Precio promedio en rastros.

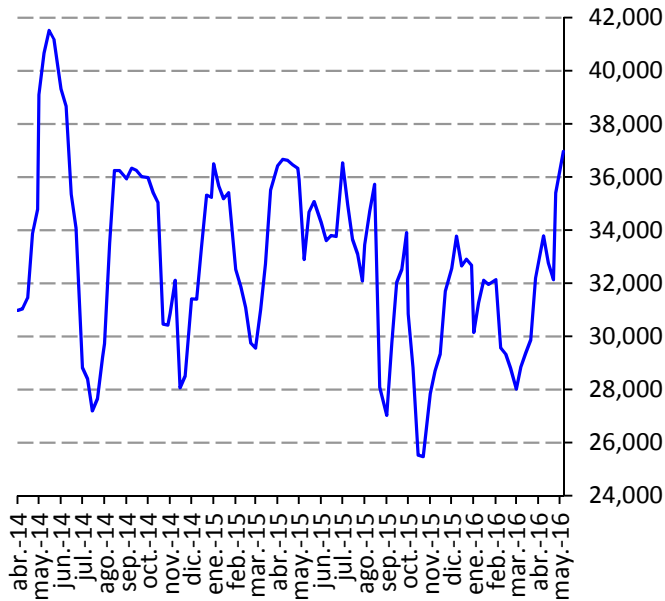
Reporte semanal de precios

Semana del 02 al 06 de mayo de 2016



Pollo, huevo y leche

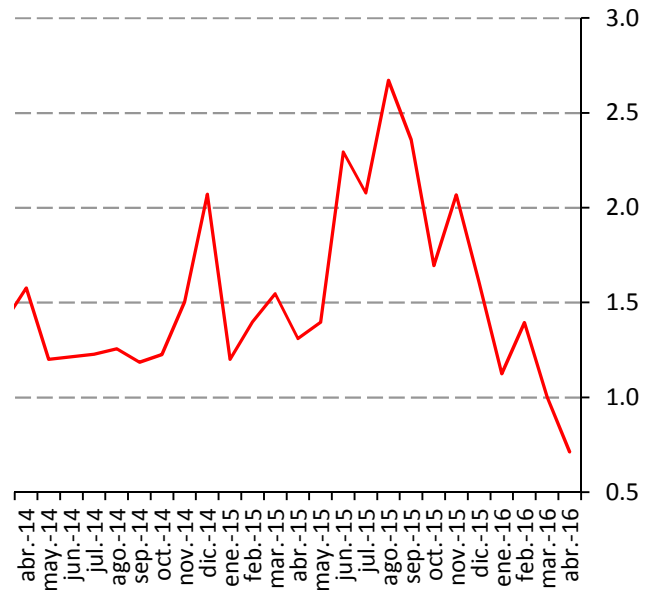
Precio del pollo entero en México, 2014-2016*
(Pesos por tonelada)



Fuente: SNIIM-SE.

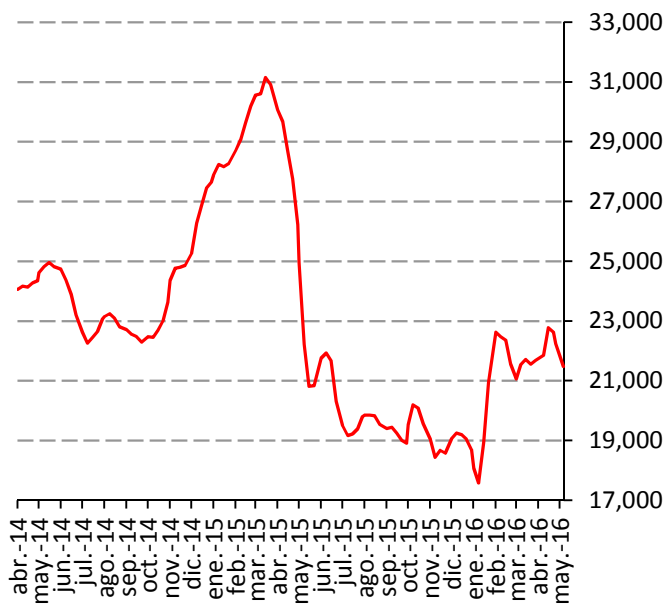
*Precio en centros de distribución.

Precio del huevo grande al mayoreo en EE.UU., 2014-2016



Fuente: USDA-Agricultural Marketing Service.

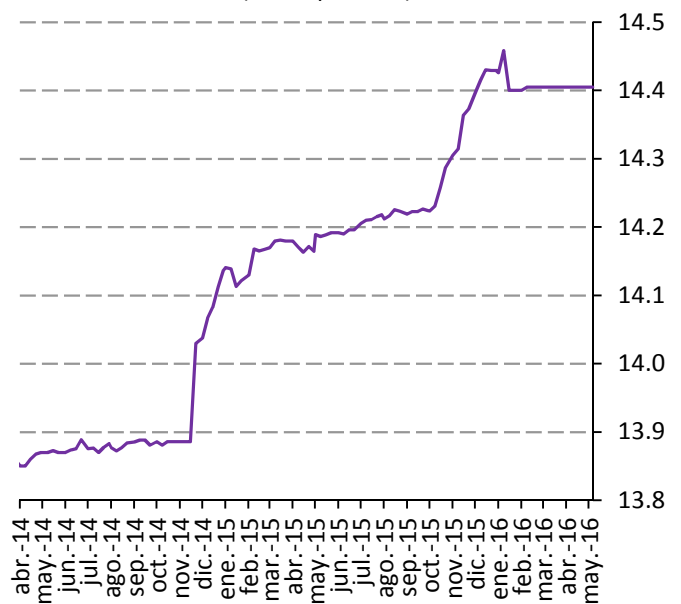
Precio del huevo blanco en México, 2014-2016*
(Pesos por tonelada)



Fuente: SNIIM-SE.

* Precio promedio en centros de distribución.

Precio de la leche pasteurizada en México, 2014-2016*
(Pesos por litro)



Fuente: SNIIM-SE.

*Precio promedio en tiendas y autoservicios.