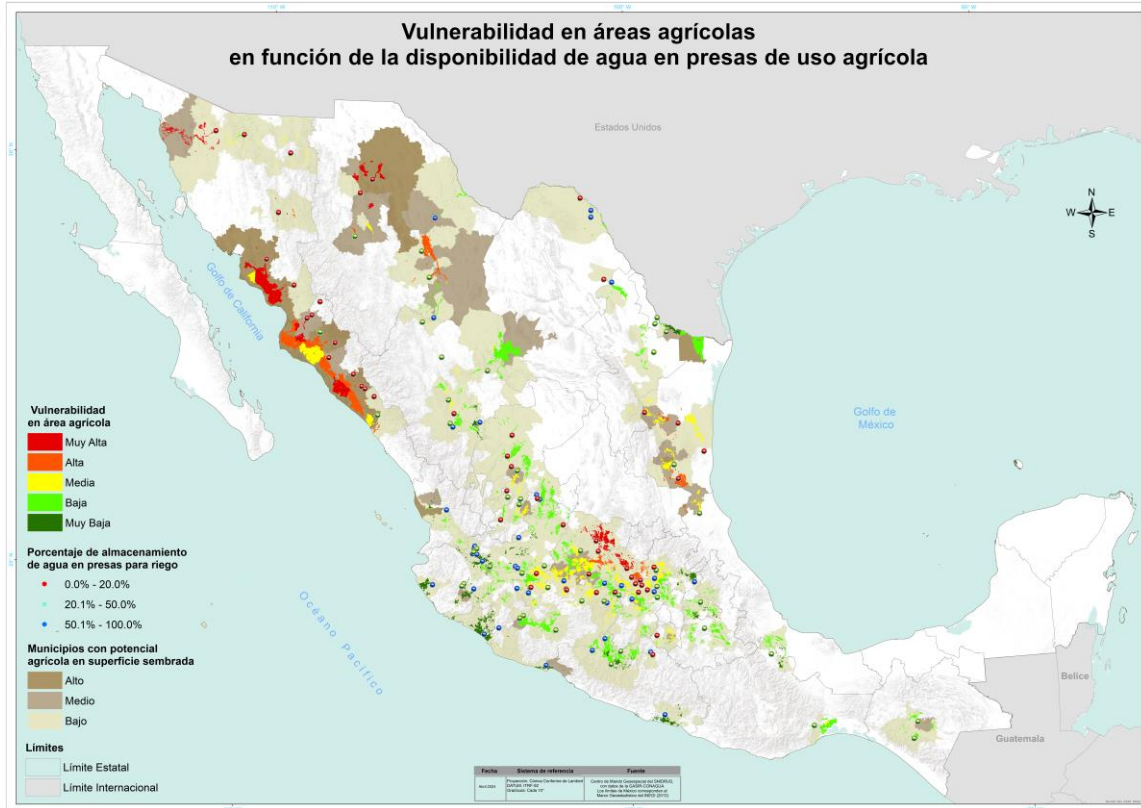




24 de mayo de 2024



Al cierre del mes de abril a nivel nacional se tienen reportadas 1 millón 454 mil 795 ha sembradas en áreas de riego aún sin cosechar. En el estado de Sonora se presenta la mayor vulnerabilidad con 292,460 ha.

- ❑ Las áreas con vulnerabilidad **media** se localizan en los estados de Guanajuato, Michoacán, Sinaloa, Sonora y Tamaulipas con 428,743 ha. Los cultivos sembrados son caña de azúcar, frijol, maíz grano, naranja y trigo grano principalmente.
- ❑ La vulnerabilidad **baja** se ubica principalmente en los estados de Guanajuato, México, Michoacán, Puebla y Tamaulipas con un total de 460,199 ha. Los cultivos sembrados en estas zonas son caña de azúcar, maíz grano, nuez, sorgo grano y trigo grano principalmente.
- ❑ La vulnerabilidad **muy baja** se distribuye en el resto de los estados.