

# Pronóstico Agrometeorológico



**AGRICULTURA**  
SECRETARÍA DE AGRICULTURA Y DESARROLLO RURAL



Miércoles 22 de mayo | Emisión - 16:00h |

| Validez del 22 al 25 de mayo |

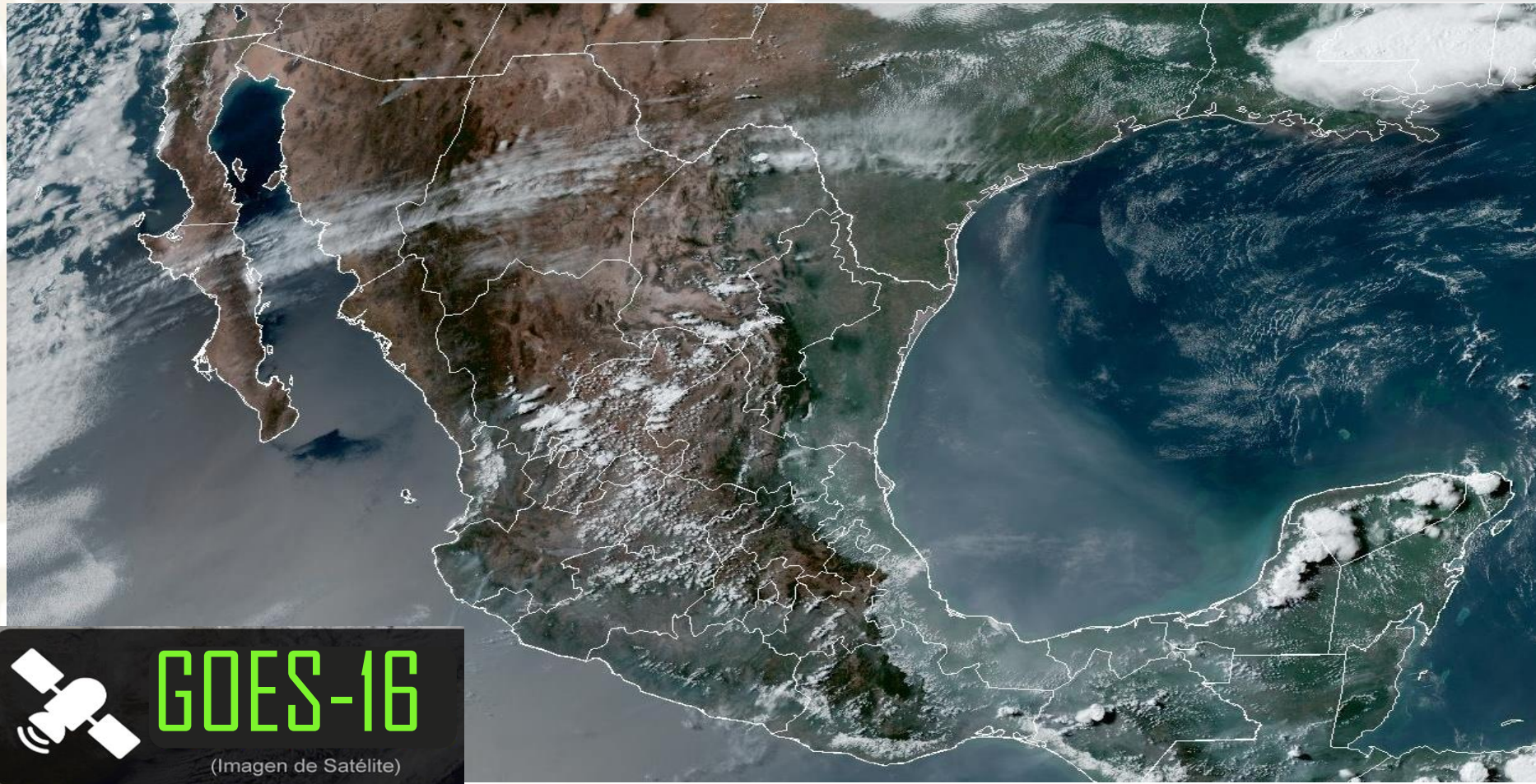


Imagen satelital sobre la Republica Mexicana a las 14:00 hrs. del día de hoy obtenida de GOES Imagen Viewer, GOES-East, CONUS.

# Pronóstico Agrometeorológico



AGRICULTURA

SECRETARÍA DE AGRICULTURA Y DESARROLLO RURAL



Miércoles 22 de mayo | Emisión - 16:00h |

| Validez del 22 al 23 de mayo |

## - Sistemas Meteorológicos (Miércoles 22)

**Una circulación anticiclónica en niveles medios de la atmósfera mantendrá la tercera onda de calor de la temporada sobre el territorio nacional, incluido el Valle de México, pronosticándose temperaturas superiores a los 45° C en Sinaloa, Guerrero, Nuevo León, Tamaulipas, San Luis Potosí, Veracruz, Tabasco, Campeche y Yucatán.**

**A su vez, una línea seca prevalecerá en el norte de México, en interacción con un canal de baja presión extendido sobre la Mesa del Norte y la Mesa Central, divergencia en altura, la corriente en chorro subtropical y el ingreso de humedad del Océano Pacífico y Golfo de México, ocasionarán chubascos y lluvias puntuales fuertes acompañadas de descargas eléctricas y posible caída de granizo en dichas regiones, rachas fuertes de viento en el noroeste, norte, noreste y centro de la República Mexicana, además de la posibilidad de formación de torbellinos o tornados en Coahuila, Nuevo León y Tamaulipas.**

**Por otra parte, un canal de baja presión sobre el oriente y sureste mexicano, en combinación con el ingreso de humedad del Golfo de México y Mar Caribe, ocasionarán lluvias y chubascos en dichas regiones, pronosticándose lluvias puntuales fuertes en Chiapas.**

Miér.  
22/May.



Jue.  
23/May.



Vie.  
24/May.



# Pronóstico Agrometeorológico



**AGRICULTURA**  
SECRETARÍA DE AGRICULTURA Y DESARROLLO RURAL



Miércoles 22 de mayo | Emisión - 16:00h |

| Validez del 22 al 23 de mayo |

- **Viento con rachas de 50 a 70 km/h y posibles tolvaneras:** Chihuahua, Durango, Zacatecas y San Luis Potosí.
- **Viento de componente sur con rachas de 50 a 70 km/h y posible formación de torbellinos o tornados:** Coahuila, Nuevo León y Tamaulipas; y con rachas de 40 a 60 km/h: Veracruz.
- **Viento con rachas de 40 a 60 km/h: Campeche, Yucatán y Quintana Roo; con posibles tolvaneras:** Baja California, Baja California Sur, Sonora, Aguascalientes, Nayarit, Jalisco, Michoacán, Guanajuato, Querétaro, Hidalgo, Puebla, Tlaxcala, Estado de México, Ciudad de México, Guerrero y Oaxaca.

Nivel de tormenta	Entidades	Pronóstico de temperaturas	Entidades
<b>Lluvias aisladas (0.1 a 5 mm)</b>	Tamaulipas, Veracruz, Durango, Guanajuato, Yucatán y Quintana Roo.	<b>Temperaturas mínimas de -15 a -10 °C</b>	No existe potencial.
<b>Lluvias con chubascos (5 - 25 mm)</b>	Zacatecas, San Luis Potosí, Querétaro, Puebla, Tlaxcala, Morelos, Michoacán, Guerrero y Oaxaca.	<b>Temperaturas mínimas de -10 a -5 °C</b>	No existe potencial.
<b>Tormentas puntuales fuertes (25 - 50 mm)</b>	Coahuila, Nuevo León, Hidalgo, Estado de México, Ciudad de México y Chiapas	<b>Temperaturas mínimas de -5 a 0 °C</b>	No existe potencial.
<b>Tormentas puntuales muy fuertes (50 - 75 mm)</b>	No existe potencial.	<b>Temperaturas mínimas de 0 a 5 °C</b>	Sierras de Baja California, Sonora, Chihuahua y Durango.
<b>Tormentas puntuales intensas (75 - 150 mm)</b>	No existe potencial.	<b>Temperaturas máximas de 30 a 35 °C</b>	Tlaxcala y Ciudad de México.
<b>Tormentas puntuales torrenciales (150 - 250 mm)</b>	No existe potencial.	<b>Temperaturas máximas de 35 a 40 °C</b>	Baja California, Baja California Sur y Estado de México (suroeste).
<b>Tormentas puntuales torrenciales mayores a (250 mm)</b>	No existe potencial.	<b>Temperaturas máximas de 40 a 45 °C</b>	Sonora, Chihuahua, Coahuila, Zacatecas, Aguascalientes, Durango, Nayarit, Jalisco, Colima, Michoacán, Guanajuato, Querétaro (norte), Hidalgo (norte), Puebla (norte y suroeste), Morelos, Oaxaca, Chiapas, Quintana Roo, Sinaloa, Guerrero, Nuevo León, Tamaulipas, San Luis Potosí, Veracruz, Tabasco, Campeche y Yucatán.

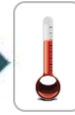
**Miér.**  
**22/May.**



**Jue.**  
**23/May.**



**Vie.**  
**24/May.**



# Pronóstico Agrometeorológico



AGRICULTURA  
SECRETARÍA DE AGRICULTURA Y DESARROLLO RURAL



Jueves 23 de mayo | Emisión - 16:00h |

| Validez del 23 al 24 de mayo |

## - Sistemas Meteorológicos (Jueves 23)

Una circulación anticiclónica en niveles medios de la atmósfera mantendrá la tercera onda de calor de la temporada sobre el territorio nacional, incluido el Valle de México, pronosticándose temperaturas que podrían superar los 45° C en Sinaloa, Michoacán, Guerrero, Morelos, Coahuila, Nuevo León, Tamaulipas, San Luis Potosí, Veracruz, Tabasco, Campeche y Yucatán.

A su vez, una línea seca prevalecerá en el norte del país, en interacción con un canal de baja presión extendido sobre la Mesa del Norte y la Mesa Central, divergencia en altura, la corriente en chorro subtropical y el ingreso de humedad del Océano Pacífico y Golfo de México, ocasionarán chubascos y lluvias puntuales fuertes acompañadas de descargas eléctricas y posible caída de granizo en dichas regiones, rachas fuertes de viento en el noroeste, norte, noreste y centro de la República Mexicana, además de la posibilidad de formación de torbellinos en Coahuila, Nuevo León y Tamaulipas.

Por otra parte, un canal de baja presión sobre el oriente y sureste mexicano, en combinación con el ingreso de humedad del Golfo de México y Mar Caribe, ocasionarán lluvias y chubascos en las regiones mencionadas, pronosticándose lluvias puntuales fuertes en Oaxaca y Chiapas.

Miér.  
22/May.



Jue.  
23/May.



Vie.  
24/May.



# Pronóstico Agrometeorológico



**AGRICULTURA**  
SECRETARÍA DE AGRICULTURA Y DESARROLLO RURAL



Jueves 23 de mayo | Emisión - 16:00h |

| Validez del 23 al 24 de mayo |

- **Viento con rachas de 50 a 70 km/h y posibles tolvaneras:** Baja California, Chihuahua y Durango; y con posible formación de torbellinos: Coahuila.
- **Viento de componente sur con rachas de 50 a 70 km/h y posible formación de torbellinos:** Nuevo León (norte) y Tamaulipas (noroeste); y con rachas de 40 a 60 km/h: Veracruz y Oaxaca (Istmo de Tehuantepec).
- **Viento con rachas de 40 a 60 km/h:** Campeche, Yucatán y Quintana Roo; con posibles tolvaneras: Baja California Sur, Sonora, Zacatecas, San Luis Potosí, Aguascalientes, Nayarit, Jalisco, Michoacán, Guanajuato, Querétaro, Hidalgo, Puebla, Tlaxcala, Estado de México y Ciudad de México.

Nivel de tormenta	Entidades	Pronóstico de temperaturas	Entidades
<b>Lluvias aisladas (0.1 a 5 mm)</b>	Guanajuato y Quintana Roo.	<b>Temperaturas mínimas de -15 a -10 °C</b>	No existe potencial.
<b>Lluvias con chubascos (5 -25 mm)</b>	Nuevo León, Tamaulipas, San Luis Potosí, Veracruz, Querétaro, Michoacán y Guerrero.	<b>Temperaturas mínimas de -10 a -5 °C</b>	No existe potencial.
<b>Tormentas puntuales fuertes (25 - 50 mm)</b>	Hidalgo, Tlaxcala, Estado de México, Ciudad de México, Morelos, Puebla, Oaxaca y Chiapas.	<b>Temperaturas mínimas de -5 a 0 °C</b>	No existe potencial.
<b>Tormentas puntuales muy fuertes (50 - 75 mm)</b>	No existe potencial.	<b>Temperaturas mínimas de 0 a 5 °C</b>	Sierras de Baja California, Sonora, Chihuahua y Durango.
<b>Tormentas puntuales intensas (75 - 150 mm)</b>	No existe potencial.	<b>Temperaturas máximas de 30 a 35 °C</b>	Tlaxcala y Ciudad de México.
<b>Tormentas puntuales torrenciales (150 - 250 mm)</b>	No existe potencial.	<b>Temperaturas máximas de 35 a 40 °C</b>	Baja California, Baja California Sur, Zacatecas, Aguascalientes y Estado de México (suroeste).
<b>Tormentas puntuales torrenciales mayores a (250 mm)</b>	No existe potencial.	<b>Temperaturas máximas de 40 a 45 °C</b>	Sonora, Chihuahua, Durango, Nayarit, Jalisco, Colima, Guanajuato, Querétaro (norte), Hidalgo (norte), Puebla (norte y suroeste), Oaxaca, Chiapas, Quintana Roo, Sinaloa, Michoacán, Guerrero, Morelos, Coahuila, Nuevo León, Tamaulipas, San Luis Potosí, Veracruz, Tabasco, Campeche y Yucatán.

Miér.  
22/May.



Jue.  
23/May.



Vie.  
24/May.



# Pronóstico Agrometeorológico



AGRICULTURA  
SECRETARÍA DE AGRICULTURA Y DESARROLLO RURAL



Viernes 24 de mayo | Emisión - 16:00h |

| Validez del 24 al 25 de mayo |

## - Sistemas Meteorológico (Viernes 24)

**Durante el periodo de pronóstico, prevalecerá la tercera onda de calor de la temporada sobre el territorio nacional, incluyendo el Valle de México, pronosticándose temperaturas que podrían superar los 45 °C en zonas de Sonora, Sinaloa, Nayarit, Jalisco, Colima, Michoacán, Guerrero, Oaxaca, Chiapas, Coahuila, Nuevo León, Tamaulipas, San Luis Potosí, Hidalgo (norte), Morelos, Veracruz, Tabasco, Campeche y Yucatán.**

**Desde el viernes y hasta el domingo, una línea seca prevalecerá sobre el norte y noreste del país, en interacción con la corriente en chorro subtropical, divergencia en altura y el ingreso de humedad del Océano Pacífico y Golfo de México, ocasionarán rachas fuertes a muy fuertes de viento en el noroeste, norte y noreste de la República Mexicana, así como intervalos de chubascos acompañados de descargas eléctricas y posibles granizadas en Nuevo León, Tamaulipas y San Luis Potosí.**

**En el periodo de pronóstico, canales de baja presión sobre el oriente y sureste del territorio mexicano, divergencia en niveles altos de la atmósfera y el ingreso de humedad del Golfo de México y Mar Caribe, propiciarán chubascos y lluvias fuertes, que podrían acompañarse de descargas eléctricas, caída de granizo y fuertes rachas de viento, en dichas regiones, además de la Mesa Central, incluyendo al Valle de México.**

Miér.  
22/May.



Jue.  
23/May.



Vie.  
24/May.



# Pronóstico Agrometeorológico



**AGRICULTURA**  
SECRETARÍA DE AGRICULTURA Y DESARROLLO RURAL



Viernes 24 de mayo | Emisión - 16:00h |

| Validez del 24 al 25 de mayo |

## - Sistemas Meteorológicos (Viernes 24)

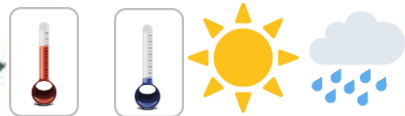
## - Sistemas Meteorológicos (Sábado 25)

Nivel de tormenta	Entidades	Nivel de tormenta	Entidades
<b>Lluvias aisladas (0.1 a 5 mm)</b>	Guerrero.	<b>Lluvias aisladas (0.1 a 5 mm)</b>	Coahuila y Tlaxcala.
<b>Lluvias con chubascos (5 - 25 mm)</b>	Nuevo León, Tamaulipas, San Luis Potosí, Veracruz, Hidalgo, Tlaxcala, Ciudad de México, Morelos, Guanajuato y Michoacán.	<b>Lluvias con chubascos (5 - 25 mm)</b>	Nuevo León, Tamaulipas, San Luis Potosí, Guanajuato, Querétaro, Hidalgo, Puebla, Ciudad de México, Morelos, Guerrero y Oaxaca.
<b>Tormentas puntuales fuertes (25 - 50 mm)</b>	Querétaro, Estado de México, Puebla, Oaxaca y Chiapas.	<b>Tormentas puntuales fuertes (25 - 50 mm)</b>	Estado de México, Michoacán y Chiapas.
<b>Tormentas puntuales muy fuertes (50 - 75 mm)</b>	No existe potencial.	<b>Tormentas puntuales muy fuertes (50 - 75 mm)</b>	No existe potencial.
<b>Tormentas puntuales intensas (75 - 150 mm)</b>	No existe potencial.	<b>Tormentas puntuales intensas (75 - 150 mm)</b>	No existe potencial.
<b>Tormentas puntuales torrenciales (150 - 250 mm)</b>	No existe potencial.	<b>Tormentas puntuales torrenciales (150 - 250 mm)</b>	No existe potencial.
<b>Tormentas superiores a (250 mm)</b>	No existe potencial.	<b>Tormentas superiores a (250 mm)</b>	No existe potencial.

**Miér.**  
**22/May.**



**Jue.**  
**23/May.**



**Vie.**  
**24/May.**

