

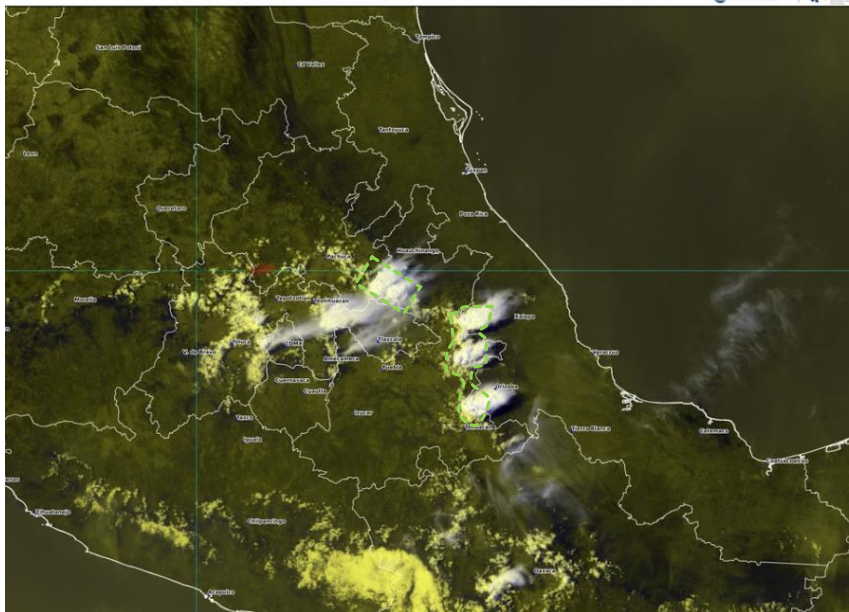
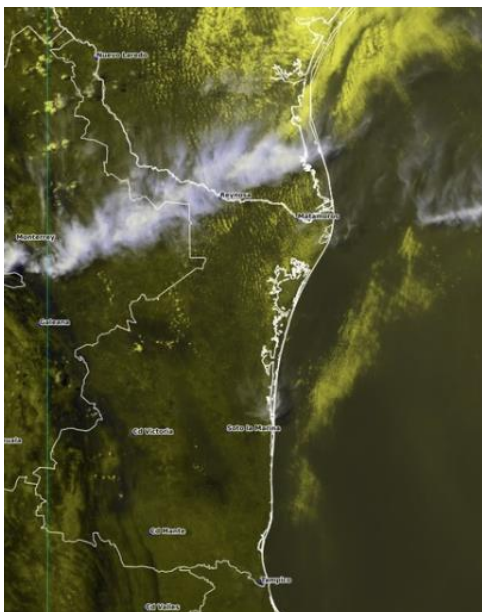
PRONÓSTICO METEOROLÓGICO A MUY CORTO PLAZO

De las 15:00 h a las 18:00 h del jueves 16 de mayo 2024

GOES-16 ABI RGB CONVECCION 2024-05-16 20:31 UTC (CDMX 14:31 Hrs.)



Número: 1094



| | |
|-------------------------------------------------------------------------------------|----------------------------------------------|
|  | Llovizna (Menor a 5 mm/h) |
|  | Chubascos (5 a 15 mm/h) |
|  | Tormenta Fuerte (15 a 30 mm/h) |
|  | Tormenta muy Fuerte (30 a 60 mm/h) |
|  | Tormenta Intensa (Mayor a 60 mm/h) |
|  | Nubes en Desarrollo |
|  | Desplazamiento |

RECOMENDACIONES: Atienda las indicaciones de Protección Civil. Manténgase informado a las actualizaciones del pronóstico del tiempo.

Sobre zonas montañosas de las cuencas de los ríos Tecolutla, Nautla, La Antigua y Jamapa de la entidad Veracruzana se observa nubosidad convectiva asociada a lluvias y chubascos dispersos acompañados de actividad eléctrica y viento en rachas, dicha nubosidad presenta tendencia de desplazamiento hacia el oeste y se espera persista durante las próximas dos a tres horas,

Sobre Tamaulipas se mantendrá cielo despejado a medio nublado con baja probabilidad de lluvias.

<http://smn.conagua.gob.mx/es/>



@conagua_clima @Conagua_GCVer