

Pronóstico Agrometeorológico



AGRICULTURA
SECRETARÍA DE AGRICULTURA Y DESARROLLO RURAL



Martes 14 de mayo | Emisión - 16:00h |

| Validez del 14 al 17 de mayo |

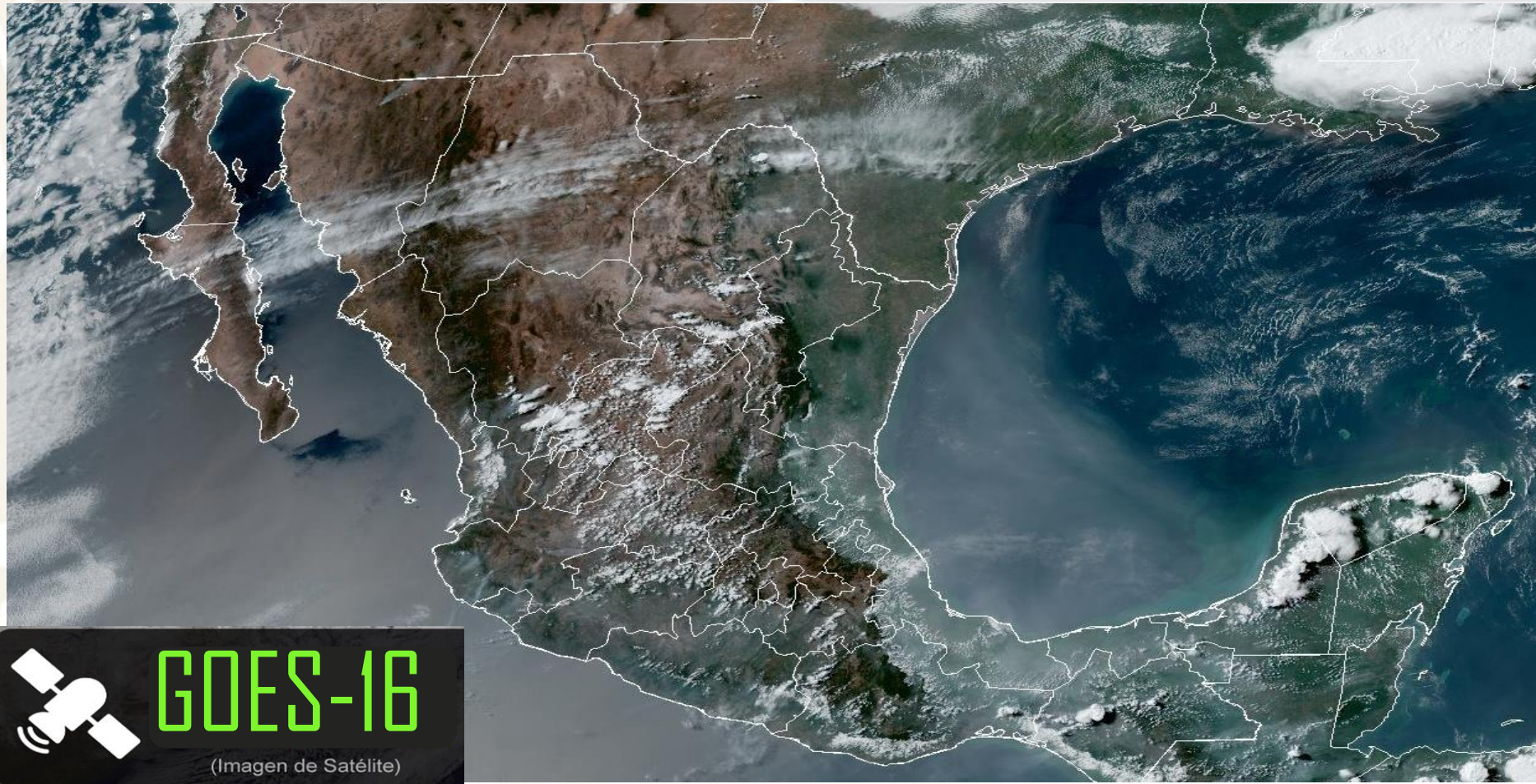


Imagen satelital sobre la Republica Mexicana a las 14:00 hrs. del día de hoy obtenida de GOES Imagen Viewer, GOES-East, CONUS.

Producto Elaborado: SIAP | Fuente: SMN

Pronóstico Agrometeorológico



AGRICULTURA
SECRETARÍA DE AGRICULTURA Y DESARROLLO RURAL



Martes 14 de mayo | Emisión - 16:00h |

| Validez del 14 al 15 de mayo |

- Sistemas Meteorológicos (Martes 14)

Continuará el ambiente caluroso a muy caluroso sobre gran parte de la República Mexicana, debido a la advección de aire cálido del Océano Pacífico, Golfo de México y Mar Caribe, pudiendo superar los 45 °C en Tamaulipas, San Luis Potosí, Veracruz, Oaxaca, Chiapas, Tabasco, Campeche y Yucatán.

Por otra parte, un sistema frontal se extenderá sobre el noreste de México, interactuará con un canal de baja presión que se localiza sobre el norte del país y con la corriente en chorro subtropical, ocasionando rachas fuertes a muy fuertes de viento sobre el noroeste, norte y noreste del país, así como chubascos y lluvias puntuales fuertes acompañadas de descargas eléctricas y posibles granizadas en Coahuila, Nuevo León, Tamaulipas y San Luis Potosí.

A su vez, un canal de baja presión sobre el centro, oriente y sureste del territorio mexicano, en combinación con divergencia en altura, aunado al ingreso de humedad del Océano Pacífico y Golfo de México, ocasionarán chubascos y lluvias puntuales fuertes con descargas eléctricas y posible caída de granizo en dichas regiones, pronosticándose lluvias puntuales muy fuertes en Chiapas, además de rachas fuertes de viento en la Mesa Central.

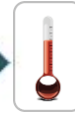
Mar.
14/May.



Miér.
15/May.



Jue.
16/May.



Pronóstico Agrometeorológico



AGRICULTURA
SECRETARÍA DE AGRICULTURA Y DESARROLLO RURAL



Martes 14 de mayo | Emisión - 16:00h |

| Validez del 14 al 15 de mayo |

- **Viento con rachas de 50 a 70 km/h y tolvaneras:** Chihuahua, Durango, Coahuila, Nuevo León, Tamaulipas, San Luis Potosí y Zacatecas.
- **Viento de componente sur con rachas de 50 a 70 km/h:** Oaxaca (Istmo de Tehuantepec); con rachas de 40 a 60 km/h: Campeche, Yucatán y Quintana Roo.
- **Viento con rachas de 40 a 60 km/h:** Veracruz; con posibles tolvaneras: Baja California, Baja California Sur, Sonora, Sinaloa, Nayarit, Jalisco, Michoacán, Guerrero, Aguascalientes, Guanajuato, Querétaro, Hidalgo, Puebla, Tlaxcala, Estado de México, Ciudad de México, Morelos, Tabasco y Chiapas.

Nivel de tormenta	Entidades	Pronóstico de temperaturas	Entidades
Lluvias aisladas (0.1 a 5 mm)	Guanajuato, Guerrero y Campeche.	Temperaturas mínimas de -15 a -10°C	No existe potencial.
Lluvias con chubascos (5 - 25 mm)	Coahuila, San Luis Potosí, Querétaro, Estado de México y Ciudad de México.	Temperaturas mínimas de -10 a -5°C	No existe potencial.
Tormentas puntuales fuertes (25 - 50 mm)	Nuevo León, Tamaulipas, Hidalgo, Tlaxcala, Puebla, Oaxaca, Veracruz y Tabasco.	Temperaturas mínimas de -5 a 0°C	Sierras de Chihuahua y Durango.
Tormentas puntuales muy fuertes (50 - 75 mm)	Chiapas.	Temperaturas mínimas de 0 a 5°C	Sierras de Baja California, Sonora y Zacatecas.
Tormentas puntuales intensas (75 - 150 mm)	No existe potencial.	Temperaturas máximas de 30 a 35°C	Baja California Sur, Durango, Zacatecas, Aguascalientes y Ciudad de México..
Tormentas puntuales torrenciales (150 - 250 mm)	No existe potencial.	Temperaturas máximas de 35 a 40°C	Baja California, Baja California Sur, Sonora, Sinaloa, Nayarit, Jalisco, Colima, Coahuila, Durango, Guanajuato, Querétaro y Estado de México (suroeste).
Tormentas puntuales torrenciales mayores a (250 mm)	No existe potencial.	Temperaturas máximas de 40 a 45°C	Coahuila, Nuevo León, Michoacán, Guerrero, Morelos, Puebla (norte y suroeste), Hidalgo (norte), Querétaro (norte), Quintana Roo, Tamaulipas, San Luis Potosí, Veracruz, Oaxaca, Chiapas, Tabasco, Campeche y Yucatán.

Mar.
14/May.



Miér.
15/May.



Jue.
16/May.



Pronóstico Agrometeorológico



AGRICULTURA
SECRETARÍA DE AGRICULTURA Y DESARROLLO RURAL



Miércoles 15 de mayo | Emisión - 16:00h |

| Validez del 15 al 16 de mayo |

- Sistemas Meteorológicos (Miércoles 15)

La advección de aire cálido del Océano Pacífico, Golfo de México y Mar Caribe mantendrá el ambiente caluroso a muy caluroso sobre entidades del litoral del Océano Pacífico, noreste, oriente, centro, sur y sureste del país, además de la Península de Yucatán, pudiendo superar los 45 °C en Tamaulipas, San Luis Potosí, Veracruz, Tabasco, Campeche y Yucatán.

A su vez, un sistema frontal se extenderá con características de estacionario sobre el noreste del territorio nacional, interaccionará con una línea seca que se establecerá sobre el norte de México y con la corriente en chorro subtropical, ocasionando rachas fuertes a muy fuertes de viento sobre dichas regiones, así como chubascos y lluvias puntuales fuertes en Coahuila, Nuevo León y Tamaulipas, además de posibilidad de formación de torbellinos en Coahuila.

Por otra parte, un canal de baja presión sobre el oriente y sureste de la República Mexicana, en combinación con divergencia en altura, aunado al ingreso de humedad del Océano Pacífico y Golfo de México, ocasionarán chubascos y lluvias puntuales fuertes en dichas regiones, así como en la Mesa Central, en donde además se presentarán rachas fuertes de viento.

Mar.
14/May.



Miér.
15/May.



Jue.
16/May.



Pronóstico Agrometeorológico



AGRICULTURA
SECRETARÍA DE AGRICULTURA Y DESARROLLO RURAL



Miércoles 15 de mayo | Emisión - 16:00h |

| Validez del 15 al 16 de mayo |

- **Viento con rachas de 50 a 70 km/h y tolvaneras:** Baja California, Chihuahua, Durango, Zacatecas y San Luis Potosí; con posible formación de torbellinos: Coahuila.
- **Viento de componente sur con rachas de 40 a 60 km/h:** Nuevo León, Tamaulipas, Veracruz y Oaxaca (Istmo de Tehuantepec).
- **Viento con rachas de 40 a 60 km/h:** Campeche, Yucatán y Quintana Roo; con posibles tolvaneras: Baja California Sur, Sonora, Sinaloa, Nayarit, Jalisco, Michoacán, Guerrero, Aguascalientes, Guanajuato, Querétaro, Hidalgo, Puebla, Tlaxcala, Estado de México, Ciudad de México y Morelos.

Nivel de tormenta	Entidades	Pronóstico de temperaturas	Entidades
Lluvias aisladas (0.1 a 5 mm)	San Luis Potosí, Querétaro y Campeche.	Temperaturas mínimas de -15 a -10 °C	No existe potencial.
Lluvias con chubascos (5 -25 mm)	Nuevo León, Tamaulipas, Estado de México, Ciudad de México, Morelos, Guerrero, Veracruz y Tabasco.	Temperaturas mínimas de -10 a -5 °C	No existe potencial.
Tormentas puntuales fuertes (25 - 50 mm)	Coahuila, Hidalgo, Tlaxcala, Puebla y Oaxaca.	Temperaturas mínimas de -5 a 0 °C	Sierras de Chihuahua y Durango.
Tormentas puntuales muy fuertes (50 - 75 mm)	Chiapas.	Temperaturas mínimas de 0 a 5 °C	Sierras de Baja California, Sonora, Zacatecas y Estado de México.
Tormentas puntuales intensas (75 - 150 mm)	No existe potencial.	Temperaturas máximas de 30 a 35 °C	Baja California Sur, Zacatecas, Aguascalientes y Ciudad de México.
Tormentas puntuales torrenciales (150 - 250 mm)	No existe potencial.	Temperaturas máximas de 35 a 40 °C	Baja California, Sonora, Chihuahua, Durango, Nayarit, Jalisco, Colima, Guanajuato y Estado de México (suroeste).
Tormentas puntuales torrenciales mayores a (250 mm)	No existe potencial.	Temperaturas máximas de 40 a 45 °C	Coahuila, Nuevo León, Sinaloa, Michoacán, Guerrero, Morelos, Puebla (norte y suroeste), Hidalgo (norte), Querétaro (norte), Oaxaca, Chiapas, Quintana Roo, Tamaulipas, San Luis Potosí, Veracruz, Tabasco, Campeche y Yucatán.

Mar.
14/May.



Miér.
15/May.



Jue.
16/May.



Pronóstico Agrometeorológico



AGRICULTURA
SECRETARÍA DE AGRICULTURA Y DESARROLLO RURAL



Jueves 16 de mayo | Emisión - 16:00h |

| Validez del 16 al 17 de mayo |

- Sistemas Meteorológico (Jueves 16)

Durante el período de pronóstico, prevalecerá el ambiente caluroso a muy caluroso sobre entidades del litoral del Océano Pacífico, noreste, oriente, centro, sur y sureste del territorio nacional, además de la Península de Yucatán, debido a la advección de aire cálido del Océano Pacífico, Golfo de México y Mar Caribe, pudiendo superar los 45 °C en Tamaulipas, San Luis Potosí, Veracruz, Oaxaca, Tabasco, Campeche y Yucatán.

El jueves, un sistema frontal se extenderá como estacionario sobre el noreste del país, interactuará con una línea seca que se establecerá sobre el norte de la República Mexicana y con la corriente en chorro subtropical, ocasionando rachas fuertes a muy fuertes de viento sobre dichas regiones, así como lluvias e intervalos de chubascos, con probabilidad de torbellinos o tornados en Coahuila, Nuevo León y Tamaulipas. Se prevé que, durante la madrugada del viernes, el sistema frontal adquiera características cálidas en el norte del Golfo de México, dejando de afectar al territorio nacional.

El jueves por la noche, un nuevo frente frío ingresará en el norte de México, extendiéndose con características de estacionario sobre el noreste del país durante el viernes y sábado. Interaccionará con una línea seca y con la corriente en chorro subtropical, originando rachas de viento, chubascos y lluvias puntuales fuertes en Coahuila, Nuevo León y Tamaulipas.

En el periodo de pronóstico, canales de baja presión sobre el oriente y sureste del territorio mexicano, en combinación con el ingreso de humedad del Océano Pacífico y Golfo de México, propiciarán chubascos y lluvias puntuales fuertes en las regiones mencionadas, así como en la Mesa Central, en donde además se presentarán rachas fuertes de viento.

Mar.
14/May.



Miér.
15/May.



Jue.
16/May.



Pronóstico Agrometeorológico



AGRICULTURA

SECRETARÍA DE AGRICULTURA Y DESARROLLO RURAL



Jueves 16 de mayo | Emisión - 16:00h |

| Validez del 16 al 17 de mayo |

- Sistemas Meteorológicos (Jueves 16)

- Sistemas Meteorológicos (Viernes 17)

Nivel de tormenta	Entidades	Nivel de tormenta	Entidades
Lluvias aisladas (0.1 a 5 mm)	Nuevo León y Tamaulipas.	Lluvias aisladas (0.1 a 5 mm)	Coahuila, Guanajuato, Querétaro y Veracruz.
Lluvias con chubascos (5 - 25 mm)	Coahuila, Veracruz, Hidalgo, Ciudad de México, Morelos y Guerrero.	Lluvias con chubascos (5 - 25 mm)	San Luis Potosí, Hidalgo, Estado de México, Ciudad de México, Morelos y Guerrero.
Tormentas puntuales fuertes (25 - 50 mm)	Estado de México, Tlaxcala, Puebla, Oaxaca y Chiapas.	Tormentas puntuales fuertes (25 - 50 mm)	Nuevo León, Tamaulipas, Tlaxcala, Puebla, Oaxaca y Chiapas.
Tormentas puntuales muy fuertes (50 - 75 mm)	No existe potencial.	Tormentas puntuales muy fuertes (50 - 75 mm)	No existe potencial.
Tormentas puntuales intensas (75 - 150 mm)	No existe potencial.	Tormentas puntuales intensas (75 - 150 mm)	No existe potencial.
Tormentas puntuales torrenciales (150 - 250 mm)	No existe potencial.	Tormentas puntuales torrenciales (150 - 250 mm)	No existe potencial.
Tormentas superiores a (250 mm)	No existe potencial.	Tormentas superiores a (250 mm)	No existe potencial.

Mar.
14/May.



Miér.
15/May.



Jue.
16/May.

