

SEGUIMIENTO DIARIO DE PRECIOS DEL SECTOR PRIMARIO

Productos con aumento de precio

Respecto de la semana anterior

- Aguacate hass \$5.93 por kilo (11.6%)
- Chile serrano \$3.75 por kilo (6.1%)
- Naranja valencia 71 centavos por kilo (4.1%)
- Limón con semilla 57 centavos por kilo (2.2%)
- Frijol pinto 33 centavos por kilo (1.1%)
- Jitomate saladette 16 centavos por kilo (0.8%)



Seguimiento diario de precios al mayoreo (pesos/kilogramo)

PRODUCTO	PRECIO DEL DÍA	PRECIO ANTERIOR				VARIACIÓN											
		Día	Semana	Mes	Año	Diaria			Semanal			Mensual			Anual		
						10 may 24	09 may 24	29 abr 03 may	Abr 24	May 23	\$	%	Inc. O Dis.	\$	%	Inc. O Dis.	\$
Aguacate hass ¹	57.22	55.72	51.29	50.43	46.39	1.50	2.7	▲	5.93	11.6	▲	6.79	13.5	▲	10.83	23.3	▲
Chile serrano	65.00	61.67	61.25	42.74	21.70	3.33	5.4	▲	3.75	6.1	▲	22.26	52.1	▲	43.30	199.5	▲
Naranja valencia ²	18.00	17.86	17.29	15.40	16.99	0.14	0.8	▲	0.71	4.1	▲	2.60	16.9	▲	1.01	5.9	▲
Limón con semilla ³	26.11	25.94	25.54	27.02	28.22	0.17	0.7	▲	0.57	2.2	▲	-0.91	-3.4	▼	-2.11	-7.5	▼
Frijol pinto ⁴	31.33	31.33	31.00	30.92	26.33	0.00	0.0	=	0.33	1.1	▲	0.41	1.3	▲	5.00	19.0	▲
Jitomate saladette	20.71	20.24	20.55	17.87	15.93	0.47	2.3	▲	0.16	0.8	▲	2.84	15.9	▲	4.78	30.0	▲

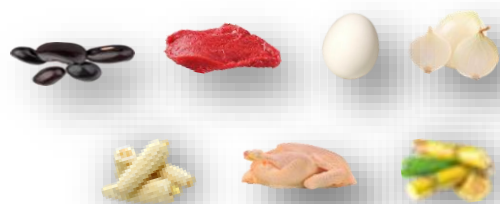
El fin de semana, los siguientes productos suben de precio:

- Aguacate hass, chile serrano y frijol pinto, resultado de una baja en su recolección, ya que mayo, para el primer cultivo es el primero con la menor producción del año, el siguiente cultivo es el segundo con las menores cosechas y el último cultivo mayo es el tercero.
- Naranja valencia, limón con semilla y jitomate saladette, resultado del aumento en sus precios al llevarse a cabo las transacciones al mayoreo de compra-venta al mayoreo en las subastas, que se realizan en los principales centros abastos del mercado interno.

Los comentarios de las variaciones se realizan respecto al semanal.

Productos con disminución de precio

- Cebolla blanca \$1.99 por kilo (23.0%)
- Huevo blanco \$1.67 por kilo (4.3%)
- Carne de res en canal \$1.00 por kilo (1.0%)
- Frijol negro 67 centavos por kilo (1.9%)
- Azúcar de caña 53 centavos por kilo (2.3%)
- Pollo entero 18 centavos por kilo (0.3%)
- Maíz blanco 7 centavos por kilo (0.8%)



Seguimiento diario de precios al mayoreo (pesos/kilogramo)

PRODUCTO	PRECIO DEL DÍA	PRECIO ANTERIOR				VARIACIÓN											
		Día	Semana	Mes	Año	Diaria			Semanal			Mensual			Anual		
						10 may 24	09 may 24	29 abr 03 may	Abr 24	May 23	\$	%	Inc. O Dis.	\$	%	Inc. O Dis.	\$
Cebolla blanca ⁵	6.67	7.00	8.66	13.68	8.42	-0.33	-4.7	▼	-1.99	-23.0	▼	-7.01	-51.2	▼	-1.75	-20.8	▼
Huevo blanco*	37.50	37.50	39.17	37.58	38.90	0.00	0.0	=	-1.67	-4.3	▼	-0.08	-0.2	▼	-1.40	-3.6	▼
Carne de res en canal ⁶	94.99	95.02	95.99	95.91	89.84	-0.03	0.0	▼	-1.00	-1.0	▼	-0.92	-1.0	▼	5.15	5.7	▲
Frijol negro ⁷	34.33	34.33	35.00	35.54	27.25	0.00	0.0	=	-0.67	-1.9	▼	-1.21	-3.4	▼	7.08	26.0	▲
Azúcar de caña ⁸	22.98	22.98	23.51	23.69	22.47	0.00	0.0	=	-0.53	-2.3	▼	-0.71	-3.0	▼	0.51	2.3	▲
Pollo entero ⁹	65.56	65.56	65.74	68.44	64.12	0.00	0.0	=	-0.18	-0.3	▼	-2.88	-4.2	▼	1.44	2.2	▲
Maíz blanco*	9.00	9.00	9.07	9.44	11.17	0.00	0.0	=	-0.07	-0.8	▼	-0.44	-4.7	▼	-2.17	-19.4	▼

Hoy viernes, los siguientes productos de cotización:

- Cebolla blanca, baja, derivado del incremento en sus cosechas, ya que mayo, es el mes de mayor producción en el año.
- Huevo blanco, carne de res en canal y pollo entero, estas proteínas disminuyen su cotización, efecto de causalidad coyuntural, derivado los convenios de comercialización al mayoreo que se efectúan en las principales centrales de abasto del mercado pecuario nacional.
- Frijol negro, azúcar de caña y maíz blanco, efecto de los cambios en sus cotizaciones, resultado de las negociaciones comerciales al por mayor, que se llevan a cabo en los principales centros de abasto del país.

Los comentarios de las variaciones se realizan respecto al semanal.

Productos sin variación de precio



PRODUCTO	PRECIO DEL DÍA	PRECIO ANTERIOR				VARIACIÓN											
		Día	Semana	Mes	Año	Diaria			Semanal			Mensual			Anual		
						10 may 24	09 may 24	29 abr 03 may	Abr 24	May 23	\$	%	Inc. O Dis.	\$	%	Inc. O Dis.	\$
Frijol peruano ¹⁰	36.80	36.80	36.80	37.05	31.78	0.00	0.0	=	0.00	0.0	=	-0.25	-0.7	▼	5.02	15.8	▲

- Frijol peruano, sin cambio en el precio de la semana, sin embargo, es \$5.02 mayor a la cotización promedio del mes de mayo del año anterior.

Los comentarios de las variaciones se realizan respecto al semanal.

Estacionalidad de la producción mensual nacional (%)

Producto	Ene	Feb	Mar	Abr	May	Jun	Jul	Ago	Sep	Oct	Nov	Dic
Aguacate	8.2	8.1	8.1	7.2	7.8	7.6	7.2	7.9	9.1	9.3	8.7	10.8
Caña de azúcar	20.4	16.3	16.9	15.5	10.8	4.1	0.7	0.0	0.0	0.0	2.5	12.8
Cebolla	5.6	6.6	8.5	9.3	13.0	7.7	10.7	8.9	9.8	7.0	6.3	6.6
Chile verde	7.9	7.9	6.7	5.8	5.5	4.4	7.1	10.7	12.3	10.4	12.2	9.1
Frijol	3.8	13.3	9.9	3.3	1.5	0.7	0.8	1.8	3.4	8.7	32.0	20.8
Jitomate	10.6	8.1	7.4	6.6	7.1	6.3	7.0	7.7	7.0	12.4	11.0	8.8
Limón	6.9	6.3	5.3	5.0	6.6	9.3	9.1	10.3	10.4	12.0	10.0	8.8
Maíz grano	17.1	3.6	1.0	2.0	9.6	12.9	4.6	0.8	0.6	3.5	18.0	26.4
Naranja	8.9	10.4	14.6	13.7	11.6	10.6	3.9	4.2	3.1	4.3	8.0	6.7
Carne en canal de ave	7.7	7.9	8.2	8.2	8.2	8.3	8.4	8.4	8.6	8.5	8.6	9.0
Carne en canal de bovino	7.9	8.0	7.9	7.9	8.1	8.3	8.5	8.5	8.5	8.6	8.6	9.2
Huevo para plato	7.9	7.9	8.0	8.1	8.2	8.3	8.4	8.5	8.6	8.7	8.8	8.6

Mayor disponibilidad
 Disponibilidad media
 Poca o nula disponibilidad

La información fue consultada a las 10:00 horas, con excepción de pollo que se realizó a las 12:00

* Producto de seguimiento semanal
Inc.: Incremento, Dis.: Disminución

¹ Incluye: aguacate hass primera y aguacate hass adelantado primera

² Incluye: naranja valencia mediana y grande

³ Incluye: limón c/semilla # 5

⁴ No incluye importados

⁵ Incluye: bola y bola grande

⁶ Incluye: precio promedio de la carne en canal caliente y fría

⁷ Incluye: todos los negros excepto los importados

⁸ Refiere a azúcar estándar

⁹ Refiere al precio promedio

¹⁰ Incluye: azufrado, mayocoba y peruano

Nota: Precios promedio frecuente de los Centros de Abasto en Guadalajara (mercado de abasto Guadalajara), Ciudad de México (central de abasto de Iztapalapa) y Monterrey (mercado de abasto "Estrella"). Los precios del día son preliminares y se ajustan el día siguiente, con definitivos.

Fuente: SIAP, con datos del Sistema Nacional de Información e Integración de Mercados (SNIIM).

Cualquier duda o comentario, contáctanos en:
gustavo.tenorio@siap.gob.mx



AGRICULTURA
SECRETARÍA DE AGRICULTURA Y DESARROLLO RURAL

