

SEGUIMIENTO DIARIO DE PRECIOS DEL SECTOR PRIMARIO

Productos con aumento de precio

Respecto de la semana anterior

- Aguacate hass \$4.43 por kilo (8.6%)
- Naranja valencia 57 centavos por kilo (3.3%)
- Chile serrano 42 centavos por kilo (0.7%)
- Limón con semilla 40 centavos por kilo (1.6%)
- Frijol pinto 33 centavos por kilo (1.1%)



Seguimiento diario de precios al mayoreo (pesos/kilogramo)

PRODUCTO	PRECIO DEL DÍA	PRECIO ANTERIOR				VARIACIÓN											
		Día	Semana	Mes	Año	Diaria			Semanal			Mensual			Anual		
						09 may 24	08 may 24	29 abr 03 may	Abr 24	May 23	\$	%	Inc. O Dis.	\$	%	Inc. O Dis.	\$
Aguacate hass ¹	55.72	55.72	51.29	50.43	46.39	0.00	0.0	=	4.43	8.6	▲	5.29	10.5	▲	9.33	20.1	▲
Naranja valencia ²	17.86	17.74	17.29	15.40	16.99	0.12	0.7	▲	0.57	3.3	▲	2.46	16.0	▲	0.87	5.1	▲
Chile serrano	61.67	60.00	61.25	42.74	21.70	1.67	2.8	▲	0.42	0.7	▲	18.93	44.3	▲	39.97	184.2	▲
Limón con semilla ³	25.94	26.11	25.54	27.02	28.22	-0.17	-0.7	▼	0.40	1.6	▲	-1.08	-4.0	▼	-2.28	-8.1	▼
Frijol pinto ⁴	31.33	31.33	31.00	30.92	26.33	0.00	0.0	=	0.33	1.1	▲	0.41	1.3	▲	5.00	19.0	▲

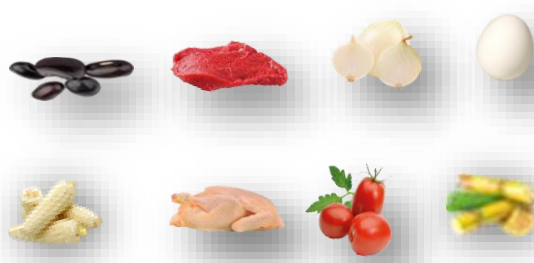
El jueves, aumentan de cotización los siguientes productos:

- Aguacate hass, chile serrano y frijol pinto, efecto una disminución en sus cosechas, resultado de su estacionalidad de producción, porque el primer cultivo, mayo es el primer mes con las menores recolecciones, el segundo cultivo es este mes es el segundo con la menor producción del año y el para el último mayo es el tercero.
- Naranja valencia y limón con semilla, por el incremento de sus precios al realizarse los convenios de comercialización al mayoreo, (compra y venta) en las subastas, que se efectúan en las centrales de abasto.

Los comentarios de las variaciones se realizan respecto al semanal.

Productos con disminución de precio

- Huevo blanco \$1.67 por kilo (4.3%)
- Cebolla blanca \$1.66 por kilo (19.2%)
- Carne de res en canal 97 centavos por kilo (1.0%)
- Frijol negro 67 centavos por kilo (1.9%)
- Azúcar de caña 53 centavos por kilo (2.3%)
- Jitomate saladette 31 centavos por kilo (1.5%)
- Pollo entero 18 centavos por kilo (0.3%)
- Maíz blanco 7 centavos por kilo (0.8%)



Seguimiento diario de precios al mayoreo (pesos/kilogramo)

PRODUCTO	PRECIO DEL DÍA	PRECIO ANTERIOR				VARIACIÓN											
		Día	Semana	Mes	Año	Diaria			Semanal			Mensual			Anual		
						09 may 24	08 may 24	29 abr 03 may	Abr 24	May 23	\$	%	Inc. O Dis.	\$	%	Inc. O Dis.	\$
Huevo blanco*	37.50	37.50	39.17	37.58	38.90	0.00	0.0	=	-1.67	-4.3	▼	-0.08	-0.2	▼	-1.40	-3.6	▼
Cebolla blanca ⁵	7.00	7.00	8.66	13.68	8.42	0.00	0.0	=	-1.66	-19.2	▼	-6.68	-48.8	▼	-1.42	-16.9	▼
Carne de res en canal ⁶	95.02	95.40	95.99	95.91	89.84	-0.38	-0.4	▼	-0.97	-1.0	▼	-0.89	-0.9	▼	5.18	5.8	▲
Frijol negro* ⁷	34.33	34.33	35.00	35.54	27.25	0.00	0.0	=	-0.67	-1.9	▼	-1.21	-3.4	▼	7.08	26.0	▲
Azúcar de caña* ⁸	22.98	22.98	23.51	23.69	22.47	0.00	0.0	=	-0.53	-2.3	▼	-0.71	-3.0	▼	0.51	2.3	▲
Jitomate saladette	20.24	21.27	20.55	17.87	15.93	-1.03	-4.8	▼	-0.31	-1.5	▼	2.37	13.3	▲	4.31	27.1	▲
Pollo entero ⁹	65.56	65.56	65.74	68.44	64.12	0.00	0.0	=	-0.18	-0.3	▼	-2.88	-4.2	▼	1.44	2.2	▲
Maíz blanco*	9.00	9.00	9.07	9.44	11.17	0.00	0.0	=	-0.07	-0.8	▼	-0.44	-4.7	▼	-2.17	-19.4	▼

Hoy, disminuyen de precio los siguientes productos:

- Huevo blanco, carne de res en canal y pollo entero, las tres proteínas bajan de precio, resultado de una circunstancia coyuntural, que se manifiesta en los centros de abasto del mercado pecuario nacional.
- Cebolla blanca, baja, efecto del incremento en su recolección, ya que este mes es el de mayor producción en el año.
- Frijol negro, azúcar de caña, Jitomate saladette y maíz blanco, consecuencia de la baja en sus precios, efecto de las transacciones al por mayor (subastas), que se realizan en los principales centrales de abasto de la nación.

Los comentarios de las variaciones se realizan respecto al semanal.

Productos sin variación de precio



PRODUCTO	PRECIO DEL DÍA	PRECIO ANTERIOR				VARIACIÓN											
		Día	Semana	Mes	Año	Diaria			Semanal			Mensual			Anual		
						09 may 24	08 may 24	29 abr 03 may	Abr 24	May 23	\$	%	Inc. O Dis.	\$	%	Inc. O Dis.	\$
Frijol peruano* ¹⁰	36.80	36.80	36.80	37.05	31.78	0.00	0.0	=	0.00	0.0	=	-0.25	-0.7	▼	5.02	15.8	▲

- Frijol peruano, sin movimiento en su cotización semanal, a pesar de ello, es 15.8% superior al promedio del precio de este mes de 2023.

Los comentarios de las variaciones se realizan respecto al semanal.

Estacionalidad de la producción mensual nacional (%)

Producto	Ene	Feb	Mar	Abr	May	Jun	Jul	Ago	Sep	Oct	Nov	Dic
Aguacate	8.2	8.1	8.1	7.2	7.8	7.6	7.2	7.9	9.1	9.3	8.7	10.8
Caña de azúcar	20.4	16.3	16.9	15.5	10.8	4.1	0.7	0.0	0.0	0.0	2.5	12.8
Cebolla	5.6	6.6	8.5	9.3	13.0	7.7	10.7	8.9	9.8	7.0	6.3	6.6
Chile verde	7.9	7.9	6.7	5.8	5.5	4.4	7.1	10.7	12.3	10.4	12.2	9.1
Frijol	3.8	13.3	9.9	3.3	1.5	0.7	0.8	1.8	3.4	8.7	32.0	20.8
Jitomate	10.6	8.1	7.4	6.6	7.1	6.3	7.0	7.7	7.0	12.4	11.0	8.8
Limón	6.9	6.3	5.3	5.0	6.6	9.3	9.1	10.3	10.4	12.0	10.0	8.8
Maíz grano	17.1	3.6	1.0	2.0	9.6	12.9	4.6	0.8	0.6	3.5	18.0	26.4
Naranja	8.9	10.4	14.6	13.7	11.6	10.6	3.9	4.2	3.1	4.3	8.0	6.7
Carne en canal de ave	7.7	7.9	8.2	8.2	8.2	8.3	8.4	8.4	8.6	8.5	8.6	9.0
Carne en canal de bovino	7.9	8.0	7.9	7.9	8.1	8.3	8.5	8.5	8.5	8.6	8.6	9.2
Huevo para plato	7.9	7.9	8.0	8.1	8.2	8.3	8.4	8.5	8.6	8.7	8.8	8.6

Mayor disponibilidad
 Disponibilidad media
 Poca o nula disponibilidad

La información fue consultada a las 10:00 horas, con excepción de pollo que se realizó a las 12:00

* Producto de seguimiento semanal
Inc.: Incremento, Dis.: Disminución

¹ Incluye: aguacate hass primera y aguacate hass adelantado primera

² Incluye: naranja valencia mediana y grande

³ Incluye: limón c/semilla # 5

⁴ No incluye importados

⁵ Incluye: bola y bola grande

⁶ Incluye: precio promedio de la carne en canal caliente y fría

⁷ Incluye: todos los negros excepto los importados

⁸ Refiere a azúcar estándar

⁹ Refiere al precio promedio

¹⁰ Incluye: azufrado, mayocoba y peruano

Nota: Precios promedio frecuente de los Centros de Abasto en Guadalajara (mercado de abasto Guadalajara), Ciudad de México (central de abasto de Iztapalapa) y Monterrey (mercado de abasto "Estrella"). Los precios del día son preliminares y se ajustan el día siguiente, con definitivos.

Fuente: SIAP, con datos del Sistema Nacional de Información e Integración de Mercados (SNIIM).

Cualquier duda o comentario, contáctanos en:
gustavo.tenorio@siap.gob.mx



AGRICULTURA
SECRETARÍA DE AGRICULTURA Y DESARROLLO RURAL

