

TEQUILA REPOSADO

Te presentamos los elementos a tomar en cuenta al elegir uno.

🕒 Tiempo de lectura: 15 minutos.

La fama del tequila ha trascendido fronteras y se ha posicionado como una bebida con gran reconocimiento mundial. Cuenta con denominación de origen y es considerado un símbolo de mexicanidad.

En este estudio revisamos el tequila reposado para que conozcas sus características, composición, las categorías que existen y sepas identificarlo.

NORMATIVIDAD

- **NOM-002-SCFI-2011.** Productos preenvasados-Contenido Neto-Tolerancias y Métodos de Verificación.
- **NOM-142-SSA1/SCFI-2014.** Bebidas alcohólicas. Especificaciones sanitarias. Etiquetado sanitario y comercial.
- **NOM-006-SCFI-2012.** Bebidas alcohólicas-Tequila-Especificaciones.

FICHA TÉCNICA

Realización del estudio: del 14 de noviembre del 2023 al 15 de marzo del 2024.

Adquisición del producto: del 14 de noviembre del 2023 al 23 de enero del 2024.

Marcas analizadas: 52.

Pruebas realizadas: 416.



¿QUÉ ES EL TEQUILA?

Es una bebida alcohólica regional que se obtiene del agave de la especie *tequilana weber*, variedad azul y que se prepara en la fábrica de un Productor Autorizado, la cual debe estar ubicada en el territorio comprendido en la declaración de la Denominación de Origen del Tequila. Puede tener color, cuando sea madurado, abocado¹ o añadido de un color específico.²



DENOMINACIÓN DE ORIGEN

México cuenta con una gran variedad de productos con denominación de origen, de los cuales seis son bebidas alcohólicas destiladas. La más famosa es el tequila.

Una denominación de origen es cuando el nombre de una región geográfica del país sirve para designar un producto originario de la misma y cuya calidad o características se deban exclusivamente a la geografía y a la elaboración de productos a partir de métodos tradicionales vinculados a las costumbres de zonas geográficas delimitadas.

La primera denominación de origen mexicana se otorgó en 1974, cuando el destilado obtenido del agave azul recibió el nombre de tequila.³

¿DÓNDE SE ELABORA EL TEQUILA?

En algunos municipios de:



Jalisco



Guanajuato



Michoacán



Nayarit



Tamaulipas

Fotografía: Los Muertos Crew (Jimador) / Pexels.

CATEGORÍAS

Según el contenido de azúcares provenientes del agave, los tequilas tienen las siguientes categorías:



Tequila

Deben contener por lo menos **51%** de azúcares obtenidos del agave azul.



Tequila 100% agave

Es necesario que **todos** sus azúcares vengan del agave.

Únicamente se pueden usar las leyendas:

"100% de agave"

"100% puro de agave"

"100% agave"

"100% puro agave"

al final de las cuales se puede añadir la palabra "azul".

TIPOS DE TEQUILA



Blanco o plata

- Producto transparente no necesariamente incoloro.
- Sin abocante.
- Obtenido de la destilación añadiendo solo agua de dilución.
- Puede tener una maduración menor de 2 meses en recipientes de roble o encino.



Joven u oro

- Producto resultante de la mezcla de tequila blanco con tequilas reposados y/o añejos y/o extra añejo.
- También se denomina así al producto resultante de la mezcla de tequila blanco con alguno de los ingredientes: color caramelo, extracto de roble o encino natural, glicerina, jarabe a base de azúcar, que se conoce como abocamiento.



Reposado

- Producto susceptible de ser abocado.
- Proceso de maduración de por lo menos 2 meses en contacto directo con la madera de recipientes de roble o encino.
- Su contenido alcohólico comercial debe, en su caso, ajustarse con agua de dilución.
- El resultado de las mezclas de tequila reposado con tequilas añejos o extra añejos se considera tequila reposado.



Añejo

- Producto susceptible de ser abocado.
- Proceso de maduración de por lo menos un año en contacto directo con la madera de recipientes de roble o encino, cuya capacidad máxima sea de 600 litros.
- Su contenido alcohólico comercial debe, en su caso, ajustarse con agua de dilución.
- El resultado de las mezclas de tequila añejo con tequila extra añejo se considera tequila añejo.



Extra añejo

- Producto susceptible de ser abocado.
- Proceso de maduración de por lo menos 3 años, en contacto directo con la madera de recipientes de roble o encino, cuya capacidad máxima sea de 600 litros.
- Su contenido alcohólico comercial debe, en su caso, ajustarse con agua de dilución.

CONSEJO REGULADOR DEL TEQUILA (CRT)

Es el Organismo Evaluador de la Conformidad encargado de comprobar el cumplimiento de la NOM-006-SCFI-2012. "Bebidas alcohólicas-Tequila-Especificaciones" en términos de lo dispuesto por la Ley de la Infraestructura de la Calidad.



¹ Que tuvo un procedimiento para suavizar el sabor del tequila.

² NOM-006-SCFI-2012. Bebidas alcohólicas-Tequila-Especificaciones.

³ La Declaratoria general de protección a la denominación de origen fue publicada en el Diario Oficial de la Federación (DOF) el 13 de octubre de 1977.

ESPECIFICACIONES QUE DEBEN CUMPLIR

El Tequila Reposado debe cumplir con las siguientes especificaciones:

NOM-142-SSA1/SCFI-2014.

"Bebidas alcohólicas. Especificaciones sanitarias. Etiquetado sanitario y comercial".

Metanol	Máximo 300 mg/100 ml de alcohol anhidro
Alcoholes superiores	Máximo 500 mg/100 ml de alcohol anhidro
Aldehídos	Máximo 40 mg/100 ml de alcohol anhidro



NOM-006-SCFI-2012.

"Bebidas alcohólicas-Tequila-Especificaciones".

Alcohol Volumen a 20°C	35% Alc. Vol. a 55% Alc. Vol.
Extracto seco	0 a 5 g/l
Metanol	30 a 300 mg/100 ml de alcohol anhidro
Alcoholes superiores	20 a 500 mg/100 ml de alcohol anhidro
Aldehídos	0 a 40 mg/100 ml de alcohol anhidro
Ésteres	2 a 250 mg/100 ml de alcohol anhidro

PROCESO DE ELABORACIÓN DEL TEQUILA REPOSADO



1 Siembra de agave weber variedad azul
Es la materia prima del tequila, la cual puede tardar de 7 a 9 años en estar lista.



2 Jima
Consiste en separar la parte no aprovechable de las hojas o pencas de agave cuando esta ha alcanzado el desarrollo adecuado para su industrialización.



3 Cocción
Se obtiene la "piña" y después se utiliza, principalmente, un procedimiento térmico o enzimático para obtener los azúcares.



4 Extracción de los carbohidratos o azúcares
Contenidos en las piñas de agave, estos deben ser separados de la fibra. Se realiza comúnmente con una desgarradora y un tren de molinos de rodillos.



5 Fermentación
En esta fase los azúcares presentes en los mostos son transformados, por acción de las levaduras, en alcohol etílico y bióxido de carbono.



6 Destilación
Consiste en la separación de los constituyentes del mosto.



7 Maduración
Se debe madurar en contacto directo con la madera de recipientes de roble o encino por lo menos dos meses.



8 Envasado
Se vierte el tequila en botellas.

CONSUMO DE ALCOHOL

El consumo de alcohol es factor de riesgo para más de 200 condiciones de salud que incluyen:

- Enfermedades respiratorias
- Enfermedades crónicas
- Enfermedades mentales, así como lesiones
- Diabetes

Se estima que el consumo de alcohol contribuye con

3 MILLONES de muertes anuales a nivel mundial.



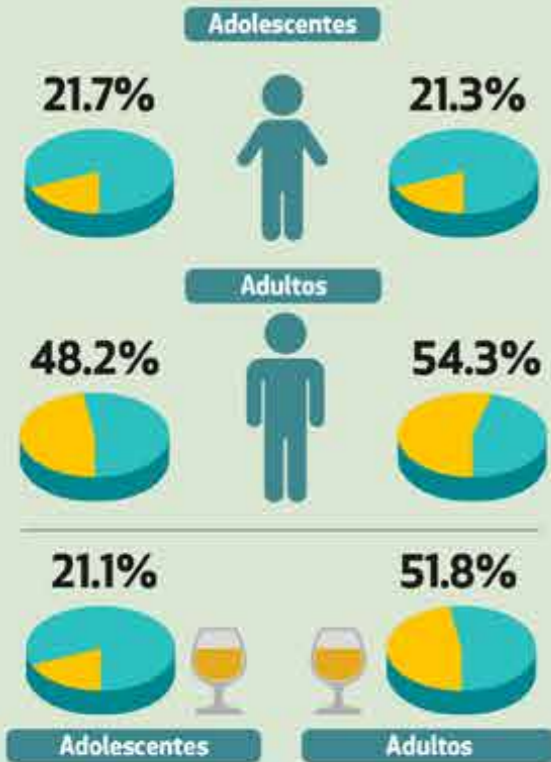
En México, el consumo de alcohol es el

6to. factor de riesgo de muerte y discapacidad.

La Organización Mundial de la Salud (OMS) recomienda monitorear el consumo de alcohol para informar el desarrollo de políticas dirigidas a prevenir y reducir su ingesta y sus consecuencias.

DATOS EN MÉXICO⁴

Las prevalencias de consumo de alcohol en 2018 y 2020 fueron:



había consumido al menos una copa de alcohol en los 12 meses previos.

TRAGO ESTÁNDAR

El trago estándar (TE), o unidad de bebida estándar (UBE), es una unidad de medida que se utiliza para determinar una cantidad fija de etanol puro por trago.

Establecer y saber utilizar dicha medida proporciona la posibilidad de contabilizar con precisión cuánto bebe una persona o una población.

La Organización Mundial de la Salud (OMS) lo describe como el consumo regular de:



Para el tequila reposado, un trago estándar sería de 42 ml si tuviera 40% alcohol volumen.

RECOMENDACIONES PARA UN CONSUMO RESPONSABLE⁵

Si las personas se encuentran en buenas condiciones de salud:



No beber más de **una copa** por hora

No beber más de **3 copas** por ocasión o por día

No beber más de **9 copas** a la semana

Fotografías: rawpixel (mujer), Luis Molinero (hombre) / Freepik.

⁴Encuesta Nacional de Salud y Nutrición (Ensanut 2016 y 2021).
⁵Emitidas por la Secretaría de Salud y la Comisión Nacional contra las Adicciones.

CONOCE EL ESTUDIO

SE ANALIZARON 52 PRODUCTOS LAS PRUEBAS

Información comercial

Se verificó que el etiquetado que ostentan en su empaque incluyera de forma clara, legible y en español, la información requerida en la normatividad nacional vigente, como:

Categoría

Está dada de acuerdo al porcentaje de los azúcares provenientes del agave que se utilice en la elaboración del tequila.

Nombre o denominación

Descripción del producto o nombre del producto descrito en alguna norma.

Contenido alcohólico

Cantidad de etanol por 100 ml de producto. Porcentaje de alcohol en volumen a 20°C.

Leyenda "Hecho en México" u otras formas análogas

Como "Producto de México" o "Elaborado en México".

Nombre o razón social

Del Productor Autorizado o de la fábrica donde el tequila es producido y, en su caso, el envasador aprobado.

Símbolos y leyendas obligatorias de prohibición

El etiquetado de las bebidas alcohólicas deberá ostentar la leyenda precautoria "EL ABUSO EN EL CONSUMO DE ESTE PRODUCTO ES NOCIVO PARA LA SALUD", además, deberán incluirse los símbolos de prohibición (ver siguiente página).

Nombre de la marca

Registrada o cualquier otro signo distintivo conforme a la legislación, normatividad o reglamentación aplicables en el lugar de comercialización conforme al convenio de corresponsabilidad inscrito en el Instituto Mexicano de la Propiedad Intelectual (IMPI).

Clase

Se clasifica en una clase de acuerdo a las características adquiridas en procesos posteriores a la destilación, (reposado).

Contenido neto

Cantidad de producto preenvasado que permanece después de que se han hecho todas las deducciones de tara cuando sea el caso.

Lote

La cantidad de un producto elaborado en un mismo ciclo, integrado por unidades homogéneas e identificado con un código específico.

Domicilio

Del Productor Autorizado de la fábrica donde el tequila es producido y, en su caso, del envasador aprobado.

Contraseña oficial

Conforme a la NOM-106-SCFI-2017, acompañada del número de registro del Productor Autorizado por el Consejo Regulador del Tequila (CTR).

LAS PRUEBAS

Contenido neto

Se verificó que los productos cumplieran con la cantidad del contenido neto declarado.

Contenido de alcohol

Se corroboró que el contenido de etanol cumpliera con la normatividad aplicando la tolerancia permitida por la NOM-142-SSA1/SCFI-2014, entre el valor declarado y el valor obtenido analíticamente de 0.5% de alcohol en volumen para comprobar lo declarado en su etiqueta. La especificación para el Tequila Reposado es 35 a 55% alcohol volumen.

Componentes volátiles

Se comprobó que los contenidos de metanol, alcoholes superiores, aldehídos y ésteres estuvieran dentro de las especificaciones de las normas: NOM-142-SSA1/SCFI-2014 y NOM-006-SCFI-2012.

Extracto seco

Se corroboró que los compuestos no volátiles presentes en el tequila originados y/o adicionados durante el proceso de elaboración cumplieran con lo establecido en la NOM-006-SCFI-2012. La especificación para el Tequila Reposado es 0 a 5 g/L.

Aporte calórico

Se calculó el aporte calórico que dan 100 ml de producto considerando que cada mililitro de alcohol aporta 5.5 kilocalorías.



SÍMBOLOS OBLIGATORIOS DE PROHIBICIÓN

Prohibición de consumo en menores de 18 años:



Prohibición de consumo por mujeres embarazadas:



Prohibición de conducción bajo los influjos del alcohol:



Precios Promedio de Tequila Reposado en la Ciudad de México y Zona Metropolitana, Culiacán, León y Playa del Carmen, levantados del 1 al 5 de abril del 2024.

\$ Precio promedio por pieza.

TEQUILA REPOSADO

AGAVIA

Tequila reposado 100% agave azul / México / 750 ml



\$370

100% AGAVE

✓ Información al consumidor

Componentes volátiles Cumple

Contenido neto Cumple

Extracto Seco g/L 0.3g/L

Contenido energético 220 kcal/100 ml

% Alcohol Volumen

Declara **40%** Alc. Vol.

Contiene **40.02%** Alc. Vol.

ALACRÁN

Tequila reposado 100% agave / México / 750 ml



\$497

100% AGAVE

✓ Información al consumidor

Componentes volátiles Cumple

Contenido neto Cumple

Extracto Seco g/L 0.2g/L

Contenido energético 193 kcal/100 ml

% Alcohol Volumen

Declara **35%** Alc. Vol.

Contiene **35.18%** Alc. Vol.



Precios Promedio de Tequila Reposado en la Ciudad de México y Zona Metropolitana, Culiacán, León y Playa del Carmen, levantados del 1 al 5 de abril del 2024.

\$ Precio promedio por pieza.

ANTIGUA CRUZ

Tequila reposado 100% agave azul / México / 750 ml



Información al consumidor

Contenido neto
Cumple

% Alcohol Volumen

Declara
40%
Alc. Vol.

Contiene
40.04%
Alc. Vol.

Componentes volátiles
Cumple

Extracto Seco g/L
0.3g/L

Contenido energético
220 kcal/100 ml



\$614

100% AGAVE

BUEN AMIGO

Tequila reposado / México / 750 ml



Información al consumidor

Contenido neto
Cumple

% Alcohol Volumen

Declara
35%
Alc. Vol.

Contiene
35.21%
Alc. Vol.

Componentes volátiles
Cumple

Extracto Seco g/L
0.2g/L

Contenido energético
194 kcal/100 ml



\$116

TEQUILA

ANTIGUO DE HERRADURA

Tequila reposado 100% de agave / México / 700 ml



Información al consumidor

Contenido neto
Cumple

% Alcohol Volumen

Declara
35%
Alc. Vol.

Contiene
35.22%
Alc. Vol.

Componentes volátiles
Cumple

Extracto Seco g/L
0.2g/L

Contenido energético
194 kcal/100 ml



\$409

100% AGAVE

CABRITO

Tequila reposado / México / 750 ml



Información al consumidor

Contenido neto
Cumple

% Alcohol Volumen

Declara
35%
Alc. Vol.

Contiene
35.27%
Alc. Vol.

Componentes volátiles
Cumple

Extracto Seco g/L
0.1g/L

Contenido energético
194 kcal/100 ml



\$178

TEQUILA

\$ Precio promedio por pieza.

CAMPO AZUL SELECTO

Tequila reposado 100% agave / México / 1 L



✓ Información al consumidor

Componentes volátiles
Cumple

Contenido neto
Cumple

Extracto Seco g/L
0.3g/L

Contenido energético
208 kcal/100 ml

% Alcohol Volumen

Declara **38%**
Alc. Vol.

Contiene **37.89%**
Alc. Vol.

CASAMIGOS

Tequila 100% agave azul reposado / México / 750 ml



✓ Información al consumidor

Componentes volátiles
Cumple

Contenido neto
Cumple

Extracto Seco g/L
0.3g/L

Contenido energético
220 kcal/100 ml

% Alcohol Volumen

Declara **40%**
Alc. Vol.

Contiene **39.93%**
Alc. Vol.

CANTINERO

Tequila reposado en barricas 100% agave / México / 950 ml



✗ Información al consumidor

Componentes volátiles
Cumple

✗ Contenido neto

Extracto Seco g/L
0.1g/L

Contenido energético
194 kcal/100 ml

% Alcohol Volumen

Declara **35%**
Alc. Vol.

Contiene **35.29%**
Alc. Vol.

• Declara 950 ml de contenido neto y contiene 930.2 ml.

CAZADORES

Tequila reposado / México / 950 ml



✓ Información al consumidor

Componentes volátiles
Cumple

Contenido neto
Cumple

Extracto Seco g/L
0.2g/L

Contenido energético
194 kcal/100 ml

% Alcohol Volumen

Declara **35%**
Alc. Vol.

Contiene **35.19%**
Alc. Vol.



Precios Promedio de Tequila Reposado en la Ciudad de México y Zona Metropolitana, Culiacán, León y Playa del Carmen, levantados del 1 al 5 de abril del 2024.

\$ Precio promedio por pieza.

CLÁSICO DE CENTINELA

Tequila reposado 100% de agave / México / 750 ml



\$343

100% AGAVE

✓ Información al consumidor

Componentes volátiles Cumple

Contenido neto Cumple

Extracto Seco g/L 0.2 g/L

Contenido energético 211 kcal/100 ml

% Alcohol Volumen

Declara **38%** Alc. Vol.

Contiene **38.28%** Alc. Vol.

DON JULIO

Tequila reposado 100% de agave / México / 700 ml



\$801

100% AGAVE

✓ Información al consumidor

Componentes volátiles Cumple

Contenido neto Cumple

Extracto Seco g/L 0.1 g/L

Contenido energético 209 kcal/100 ml

% Alcohol Volumen

Declara **38%** Alc. Vol.

Contiene **37.96%** Alc. Vol.

CORRALEJO

Tequila reposado 100% de agave / México / 1 L



\$491

100% AGAVE

✓ Información al consumidor

Componentes volátiles Cumple

Contenido neto Cumple

Extracto Seco g/L 0.1 g/L

Contenido energético 209 kcal/100 ml

% Alcohol Volumen

Declara **38%** Alc. Vol.

Contiene **37.99%** Alc. Vol.

DON NACHO, EXTRA PREMIUM

Tequila reposado 100% puro de agave / México / 750 ml



\$755

100% AGAVE

✓ Información al consumidor

Componentes volátiles Cumple

Contenido neto Cumple

Extracto Seco g/L 0.2 g/L

Contenido energético 208 kcal/100 ml

% Alcohol Volumen

Declara **38%** Alc. Vol.

Contiene **37.86%** Alc. Vol.

DON RAMÓN

Tequila reposado 100% de agave / México / 750 ml



\$326

100% AGAVE

✓ Información al consumidor

Componentes volátiles
Cumple

Contenido neto
Cumple

Extracto Seco g/L
0.2 g/L

Contenido energético
209 kcal/100 ml

% Alcohol Volumen

Declara **38%**
Alc. Vol.

Contiene **37.98%**
Alc. Vol.

EL ABAJEÑO

Tequila reposado 100% agave / México / 750 ml



\$425

100% AGAVE

✓ Información al consumidor

Componentes volátiles
Cumple

Contenido neto
Cumple

Extracto Seco g/L
0.1 g/L

Contenido energético
210 kcal/100 ml

% Alcohol Volumen

Declara **38%**
Alc. Vol.

Contiene **38.23%**
Alc. Vol.

DON ROBERTO ANTIGUO TEQUILERO

Tequila reposado hecho con agave azul / México / 1.5 L



\$299

TEQUILA

✗ Información al consumidor

Componentes volátiles
Cumple

✗ Contenido neto

Extracto Seco g/L
0.1 g/L

Contenido energético
194 kcal/100 ml

% Alcohol Volumen

Declara **35%**
Alc. Vol.

Contiene **35.23%**
Alc. Vol.

• Declara 1.5 L de contenido neto y contiene 1.472 L.



EL CHARRO

Tequila reposado / México / 1 L



\$257

TEQUILA

✓ Información al consumidor

Componentes volátiles
Cumple

Contenido neto
Cumple

Extracto Seco g/L
0.2 g/L

Contenido energético
194 kcal/100 ml

% Alcohol Volumen

Declara **35%**
Alc. Vol.

Contiene **35.25%**
Alc. Vol.



Precios Promedio de Tequila Reposado en la Ciudad de México y Zona Metropolitana, Culiacán, León y Playa del Carmen, levantados del 1 al 5 de abril del 2024.

\$ Precio promedio por pieza.

EL DESTILADOR

Tequila reposado 100% de agave / México / 750 ml



Información al consumidor

Componentes volátiles
Cumple

Contenido neto
Cumple

Extracto Seco g/L
0.2 g/L

Contenido energético
195 kcal/100 ml

% Alcohol Volumen

Declara **35%**
Alc. Vol.

Contiene **35.43%**
Alc. Vol.

ESPOLÓN

Tequila reposado 100% puro agave / México / 750 ml



Información al consumidor

Componentes volátiles
Cumple

Contenido neto
Cumple

Extracto Seco g/L
0.2 g/L

Contenido energético
209 kcal/100 ml

% Alcohol Volumen

Declara **38%**
Alc. Vol.

Contiene **37.94%**
Alc. Vol.

EL TEQUILEÑO

Tequila reposado cristalino 100% agave / México / 750 ml



Información al consumidor

Componentes volátiles
Cumple

Contenido neto
Cumple

Extracto Seco g/L
1.6 g/L

Contenido energético
193 kcal/100 ml

% Alcohol Volumen

Declara **35%**
Alc. Vol.

Contiene **35.16%**
Alc. Vol.

FAMILIA CAMARENA

Tequila reposado 100% puro agave azul / México / 750 ml



Información al consumidor

Componentes volátiles
Cumple

Contenido neto
Cumple

Extracto Seco g/L
0.2 g/L

Contenido energético
220 kcal/100 ml

% Alcohol Volumen

Declara **40%**
Alc. Vol.

Contiene **39.97%**
Alc. Vol.



Precios Promedio de Tequila Reposado en la Ciudad de México y Zona Metropolitana, Culiacán, León y Playa del Carmen, levantados del 1 al 5 de abril del 2024.

\$ Precio promedio por pieza.

GRAN CENTENARIO

Tequila reposado 100% de agave / México / 950 ml



\$390

100% AGAVE



Información al consumidor

Componentes volátiles
Cumple

Contenido neto
Cumple

Extracto Seco g/L
2.4 g/L

Contenido energético
193 kcal/100 ml

% Alcohol Volumen

Declara
35%
Alc. Vol.

Contiene
35.13%
Alc. Vol.

GRAN CENTENARIO AZUL

Tequila reposado / México / 950 ml



\$336

TEQUILA



Información al consumidor

Componentes volátiles
Cumple

Contenido neto
Cumple

Extracto Seco g/L
1.6 g/L

Contenido energético
193 kcal/100 ml

% Alcohol Volumen

Declara
35%
Alc. Vol.

Contiene
35.02%
Alc. Vol.

GRAN ORENDAIN

Tequila reposado 100% de agave / México / 750 ml



\$767

100% AGAVE



Información al consumidor

Componentes volátiles
Cumple

Contenido neto
Cumple

Extracto Seco g/L
0.1 g/L

Contenido energético
206 kcal/100 ml

% Alcohol Volumen

Declara
38%
Alc. Vol.

Contiene
37.53%
Alc. Vol.

HACIENDA DE TEPA

Tequila reposado 100% puro de agave / México / 1 L



\$354

100% AGAVE



Información al consumidor

Componentes volátiles
Cumple

Contenido neto
Cumple

Extracto Seco g/L
0.2 g/L

Contenido energético
194 kcal/100 ml

% Alcohol Volumen

Declara
35%
Alc. Vol.

Contiene
35.28%
Alc. Vol.



Precios Promedio de Tequila Reposado en la Ciudad de México y Zona Metropolitana, Culiacán, León y Playa del Carmen, levantados del 1 al 5 de abril del 2024.

\$ Precio promedio por pieza.

HERENCIA DE PLATA

Tequila reposado 100% puro de agave / México / 750 ml



\$537

100% AGAVE



Componentes volátiles
Cumple

Contenido neto
Cumple

Extracto Seco g/L
0.1 g/L

Contenido energético
209 kcal/100 ml

% Alcohol Volumen

Declarar
38%
Alc. Vol.

Contiene
38.05%
Alc. Vol.

HORNITOS

Tequila reposado 100% de agave / México / 1 L



\$555

100% AGAVE



Componentes volátiles
Cumple

Contenido neto
Cumple

Extracto Seco g/L
0.2 g/L

Contenido energético
193 kcal/100 ml

% Alcohol Volumen

Declarar
35%
Alc. Vol.

Contiene
35.10%
Alc. Vol.

HERRADURA

Tequila reposado 100% de agave / México / 700 ml



\$792

100% AGAVE



Componentes volátiles
Cumple

Contenido neto
Cumple

Extracto Seco g/L
0.4 g/L

Contenido energético
209 kcal/100 ml

% Alcohol Volumen

Declarar
38%
Alc. Vol.

Contiene
38.07%
Alc. Vol.

JARANA

Tequila reposado 100% de agave azul / México / 1 L



\$262

100% AGAVE



Componentes volátiles
Cumple

Contenido neto
Cumple

Extracto Seco g/L
0.2 g/L

Contenido energético
193 kcal/100 ml

% Alcohol Volumen

Declarar
35%
Alc. Vol.

Contiene
35.09%
Alc. Vol.

Precios Promedio de Tequila Reposado en la Ciudad de México y Zona Metropolitana, Cuiacán, León y Playa del Carmen, levantados del 1 al 5 de abril del 2024

\$ Precio promedio por pieza \$ Precio proporcionado por el Laboratorio Nacional de Protección al Consumidor al momento de adquirir el producto, ya que no se encontró el producto en campo.

JOSÉ CUERVO ESPECIAL

Tequila reposado / México / 990 ml



\$269

TEQUILA



Información al consumidor

Componentes volátiles Cumple

Contenido neto Cumple

Extracto Seco g/L 1.6 g/L

Contenido energético 193 kcal/100 ml

% Alcohol Volumen

Declara **35%** Alc. Vol.

Contiene **35.17%** Alc. Vol.

JOSÉ CUERVO TRADICIONAL

Tequila reposado 100% de agave / México / 950 ml



\$466

100% AGAVE



Información al consumidor

Componentes volátiles Cumple

Contenido neto Cumple

Extracto Seco g/L 1.3 g/L

Contenido energético 209 kcal/100 ml

% Alcohol Volumen

Declara **38%** Alc. Vol.

Contiene **37.92%** Alc. Vol.

LAS NUEVAS TRANCAS

Tequila reposado 100% agave azul / México / 750 ml



\$498

100% AGAVE



Información al consumidor

Componentes volátiles Cumple

Contenido neto Cumple

Extracto Seco g/L 0.2 g/L

Contenido energético 193 kcal/100 ml

% Alcohol Volumen

Declara **35%** Alc. Vol.

Contiene **35.12%** Alc. Vol.

LEYENDAS DEL MILAGRO

Tequila Reposado 100% Agave Azul / México / 750 ml



\$570

100% AGAVE



Información al consumidor

Componentes volátiles Cumple

Contenido neto Cumple

Extracto Seco g/L 0.2 g/L

Contenido energético 193 kcal/100 ml

% Alcohol Volumen

Declara **35%** Alc. Vol.

Contiene **35.17%** Alc. Vol.



Precios Promedio de Tequila Reposado en la Ciudad de México y Zona Metropolitana, Culliacán, León y Playa del Carmen, levantados del 1 al 5 de abril del 2024.

\$ Precio promedio por pieza.

LOS ARANGO

Tequila reposado 100% de agave / México / 750 ml



\$455

NO ES VERAZ

100% AGAVE

✗ Información al consumidor

✗ Contenido neto

Componentes volátiles Cumple

Extracto Seco g/L 0.1 g/L

Contenido energético 191 kcal/100 ml

% Alcohol Volumen

Declara **35%** Alc. Vol.

Contiene **34.78%** Alc. Vol.

• Declara 750 ml de contenido neto y contiene 650.2 ml.

MAESTRO DOBEL DIAMANTE

Tequila reposado 100% de agave / México / 700 ml



\$806

100% AGAVE

✓ Información al consumidor

Contenido neto Cumple

Componentes volátiles Cumple

Extracto Seco g/L 1.3 g/L

Contenido energético 193 kcal/100 ml

% Alcohol Volumen

Declara **35%** Alc. Vol.

Contiene **35.09%** Alc. Vol.

LUNAZUL

Tequila reposado 100% de agave / México / 750 ml



\$388

100% AGAVE

✓ Información al consumidor

Contenido neto Cumple

Componentes volátiles Cumple

Extracto Seco g/L 0.2 g/L

Contenido energético 209 kcal/100 ml

% Alcohol Volumen

Declara **38%** Alc. Vol.

Contiene **38.08%** Alc. Vol.

MAYORAZGO

Tequila reposado 100% agave cristalino / México / 750 ml



\$482

100% AGAVE

✓ Información al consumidor

Contenido neto Cumple

Componentes volátiles Cumple

Extracto Seco g/L 0.2 g/L

Contenido energético 192 kcal/100 ml

% Alcohol Volumen

Declara **35%** Alc. Vol.

Contiene **34.92%** Alc. Vol.



Precios Promedio de Tequila Reposado en la Ciudad de México y Zona Metropolitana, Culiacán, León y Playa del Carmen, levantados del 1 al 5 de abril del 2024.

\$ Precio promedio por pieza.

OLLITAS

Tequila reposado 100% agave / México / 750 ml



\$500

100% AGAVE

Información al consumidor

Componentes volátiles
Cumple

Contenido neto
Cumple

Extracto Seco g/L
0.2g/L

Contenido energético
194 kcal/100 ml

% Alcohol Volumen

Declara
35%
Alc. Vol.

Contiene
35.30%
Alc. Vol.

OLMECA TEZÓN

Tequila reposado 100% agave / México / 750 ml



\$695

100% AGAVE

Información al consumidor

Componentes volátiles
Cumple

Contenido neto

Extracto Seco g/L
0.2g/L

Contenido energético
209 kcal/100 ml

% Alcohol Volumen

Declara
38%
Alc. Vol.

Contiene
38.05%
Alc. Vol.

• No ostenta los símbolos de prohibición de consumo, por lo que incumple la NOM-142-SSA/SCFI-2014.



• Declara 750 ml de contenido neto y contiene 729.9 ml.

OLMECA ALTOS

Tequila reposado 100% agave / México / 750 ml



\$687

100% AGAVE

Información al consumidor

Componentes volátiles
Cumple

Contenido neto
Cumple

Extracto Seco g/L
0g/L

Contenido energético
207 kcal/100 ml

% Alcohol Volumen

Declara
38%
Alc. Vol.

Contiene
37.71%
Alc. Vol.

PATRÓN

Tequila reposado 100% de agave / México / 700 ml



\$829

100% AGAVE

Información al consumidor

Componentes volátiles
Cumple

Contenido neto
Cumple

Extracto Seco g/L
0.1g/L

Contenido energético
204 kcal/100 ml

% Alcohol Volumen

Declara
37%
Alc. Vol.

Contiene
37.08%
Alc. Vol.



Precios Promedio de Tequila Reposado en la Ciudad de México y Zona Metropolitana, Cullacán, León y Playa del Carmen, levantados del 1 al 5 de abril del 2024.

\$ Precio promedio por pieza.

RESERVA DE LA FAMILIA JOSÉ CUERVO

Tequila reposado 100% de agave / México / 750 ml



\$1,297

100% AGAVE



Información al consumidor

Componentes volátiles Cumple

Contenido neto Cumple

Extracto Seco g/L 2.2 g/L

Contenido energético 220 kcal/100 ml

% Alcohol Volumen

Declara **40%** Alc. Vol.

Contiene **39.94%** Alc. Vol.

SAUZA HACIENDA

Tequila reposado agave azul / México / 1 L



\$354

TEQUILA



Información al consumidor

Componentes volátiles Cumple

Contenido neto Cumple

Extracto Seco g/L 0.4 g/L

Contenido energético 193 kcal/100 ml

% Alcohol Volumen

Declara **35%** Alc. Vol.

Contiene **35.02%** Alc. Vol.

RESERVA DEL SEÑOR

Tequila reposado 100% de agave / México / 1 L



\$436

100% AGAVE



Información al consumidor

Componentes volátiles Cumple

Contenido neto Cumple

Extracto Seco g/L 0.1 g/L

Contenido energético 194 kcal/100 ml

% Alcohol Volumen

Declara **35%** Alc. Vol.

Contiene **35.19%** Alc. Vol.

TEQUILA REAL HACIENDA

Tequila reposado 100% agave / México / 940 ml



\$306

100% AGAVE



Información al consumidor

Componentes volátiles Cumple

Contenido neto Cumple

Extracto Seco g/L 0.2 g/L

Contenido energético 193 kcal/100 ml

% Alcohol Volumen

Declara **35%** Alc. Vol.

Contiene **35.11%** Alc. Vol.



Precios Promedio de Tequila Reposado en la Ciudad de México y Zona Metropolitana, Culiacán, León y Playa del Carmen, levantados del 1 al 5 de abril del 2024.

\$ Precio promedio por pieza.

TEREMANA

Tequila reposado elaborado con agave de Los Altos 100% agave / México / 750 ml



\$846

100% AGAVE

✓ Información al consumidor

Componentes volátiles Cumple

Contenido neto Cumple

Extracto Seco g/L 0.8g/L

Contenido energético 218 kcal/100 ml

% Alcohol Volumen

Declara **40%** Alc. Vol.

Contiene **39.68%** Alc. Vol.

TIERRA - NOBLE 4° CUARTO

Tequila reposado cristalino 100% de agave / México / 750 ml



\$1,893

100% AGAVE

✓ Información al consumidor

Componentes volátiles Cumple

Contenido neto Cumple

Extracto Seco g/L 0.1g/L

Contenido energético 208 kcal/100 ml

% Alcohol Volumen

Declara **38%** Alc. Vol.

Contiene **37.82%** Alc. Vol.

TIERRA-NOBLE

Tequila reposado 100% agave azul / México / 750 ml



\$707

100% AGAVE

✓ Información al consumidor

Componentes volátiles Cumple

Contenido neto Cumple

Extracto Seco g/L 0.4g/L

Contenido energético 219 kcal/100 ml

% Alcohol Volumen

Declara **40%** Alc. Vol.

Contiene **39.84%** Alc. Vol.

TRES GENERACIONES

Tequila reposado 100% puro de agave azul / México / 750 ml



\$709

100% AGAVE

✓ Información al consumidor

Componentes volátiles Cumple

Contenido neto Cumple

Extracto Seco g/L 0.2g/L

Contenido energético 209 kcal/100 ml

% Alcohol Volumen

Declara **38%** Alc. Vol.

Contiene **38.06%** Alc. Vol.



Precios Promedio de Tequila Reposado en la Ciudad de México y Zona Metropolitana, Cuiacán, León y Playa del Carmen. Inventados del 1 al 5 de abril del 2024.

\$ Precio promedio por plaza.

3 CABALLOS

Tequila reposado / México / 1 L



\$184

TEQUILA



Información al consumidor

Componentes volátiles Cumple

Contenido neto Cumple

Extracto Seco g/L 0.3g/L

Contenido energético 193 kcal/100 ml

% Alcohol Volumen

Declara **35%** Alc. Vol.

Contiene **35.17%** Alc. Vol.

1800

Tequila reposado 100% agave azul / México / 700 ml



\$601

100% AGAVE



Información al consumidor

Componentes volátiles Cumple

Contenido neto Cumple

Extracto Seco g/L 0.3g/L

Contenido energético 209 kcal/100 ml

% Alcohol Volumen

Declara **38%** Alc. Vol.

Contiene **37.96%** Alc. Vol.

LO QUE ENCONTRAMOS

NO SON VERACES EN SU CONTENIDO NETO



DECLARA

950 ml

EN REALIDAD CONTIENE

930.2 ml



CANTINERO

Tequila reposado en barricas 100% agave / México / 950 ml

DECLARA

1.5 L

EN REALIDAD CONTIENE

1.472 L



DON ROBERTO ANTIGUO

TEQUILERO Tequila reposado hecho con agave azul / México / 1.5 L

DECLARA

750 ml

EN REALIDAD CONTIENE

650.2 ml



LOS ARANGO

Tequila reposado 100% de agave / México / 750 ml

DECLARA

750 ml

EN REALIDAD CONTIENE

729.9 ml



OLMECCA TEZÓN

Tequila reposado 100% agave / México / 750 ml

*NOM-051-SCFI/SSA1-2010. Especificaciones generales de etiquetado para alimentos y bebidas no alcohólicas preenvasados- Información comercial y sanitaria. Los productos que no cumplen con las Normas Oficiales Mexicanas pueden ser sujetos a medidas precautorias y sus proveedores a requerimientos y, en su caso, a procedimientos por infracciones a la ley. La Profeco está dando seguimiento a los hallazgos del Estudio de Calidad.

LO QUE ENCONTRAMOS

NO PRESENTA LOS SÍMBOLOS DE PROHIBICIÓN DE CONSUMO

Recuerda que estos símbolos son obligatorios, por lo que al no ostentarlos el siguiente producto incumple la Norma Oficial*.



OLMECA TEZÓN
Tequila reposado 100% agave / México / 750 ml



Símbolos obligatorios de prohibición



*NOM-142-SSA1/SCFI-2014. Bebidas alcohólicas. Especificaciones sanitarias, Etiquetado sanitario y comercial. Los productos que no cumplen con las Normas Oficiales Mexicanas pueden ser sujetos a medidas precautorias y sus proveedores a requerimientos y, en su caso, a procedimientos por infracciones a la ley. La Profeco está dando seguimiento a los hallazgos del Estudio de Calidad.

RECOMENDACIONES

DE COMPRA



Revisa la etiqueta

Para que cheques el contenido de alcohol, ya que en estos productos varía, así podrás darte cuenta de la cantidad de alcohol que consumes.



Adquiérello en comercios establecidos

Los comercios informales pueden representar un riesgo para la salud, por ello es mejor que adquieras tu bebida en tiendas establecidas.



Verifica las etiquetas y sellos de las bebidas

Checa que estén en buen estado, sin raspaduras ni enmendaduras.



Piratería

En la actualidad es fácil copiar o rellenar una botella. Adquiere los productos en el comercio formal que garantice su procedencia para no poner en riesgo tu vida.



Antes de comprarlo corrobora que traiga la contraseña oficial NOM

Y el número de certificación del Consejo Regulador del Tequila (CRT).



DE CONSUMO



Consúmelo con moderación

El abuso en el consumo de alcohol puede ser nocivo para la salud. Si lo ingieres, sé responsable.



Recuerda que no deben consumir alcohol las mujeres embarazadas

Ni los menores de 18 años, además es recomendable no hacerlo si vas a manejar.