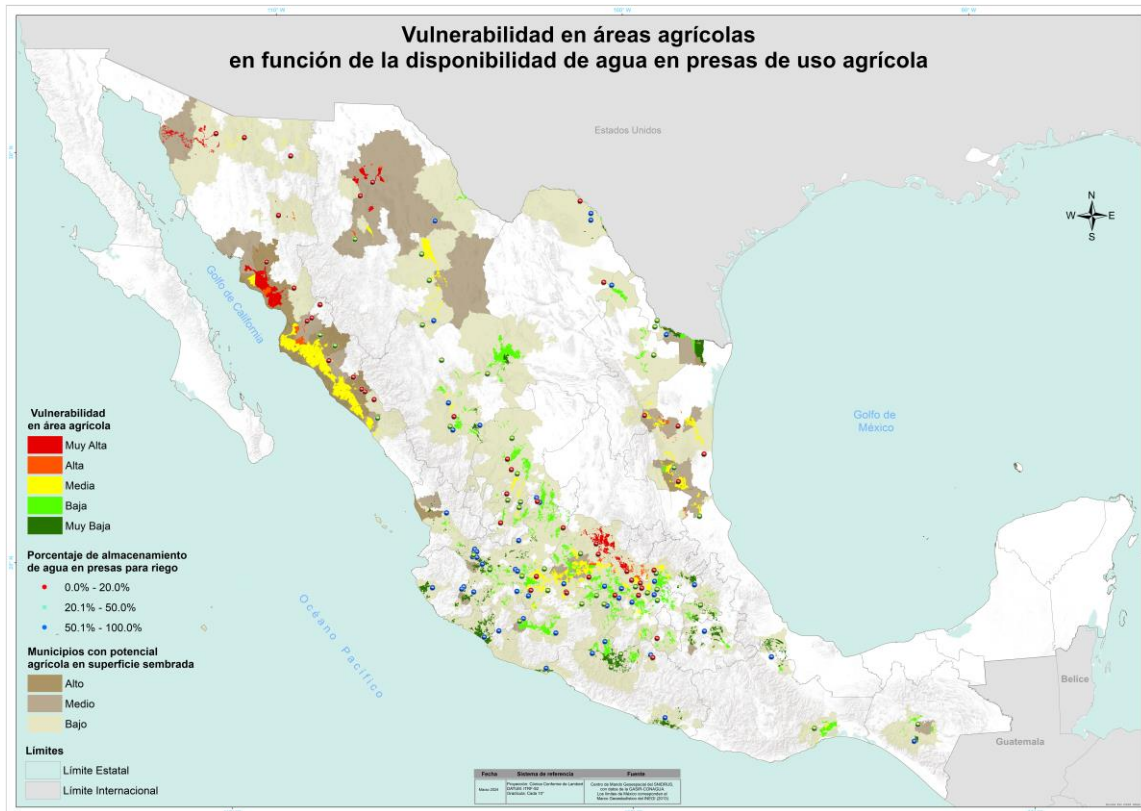




26 de abril de 2024



Al cierre del mes de marzo a nivel nacional se tienen reportadas 3 millones 342 mil 253 ha sembradas en áreas de riego aún sin cosechar. En el estado de Sonora se presenta la mayor vulnerabilidad con 560,541 ha.

- ❑ Las áreas con vulnerabilidad **media** se localizan en los estados de Chihuahua, Guanajuato, Michoacán, Sinaloa y Tamaulipas con 1,797,339 ha. Los cultivos sembrados son caña de azúcar, frijol, garbanzo grano, maíz grano y nuez principalmente.
- ❑ La vulnerabilidad **baja** se ubica principalmente en los estados de Guanajuato, Jalisco, Michoacán, Morelos y Tamaulipas con un total de 653,676 ha. Los cultivos sembrados en estas zonas son caña de azúcar, maíz grano, nuez, sorgo grano y trigo grano principalmente.
- ❑ La vulnerabilidad **muy baja** se distribuye en el resto de los estados.