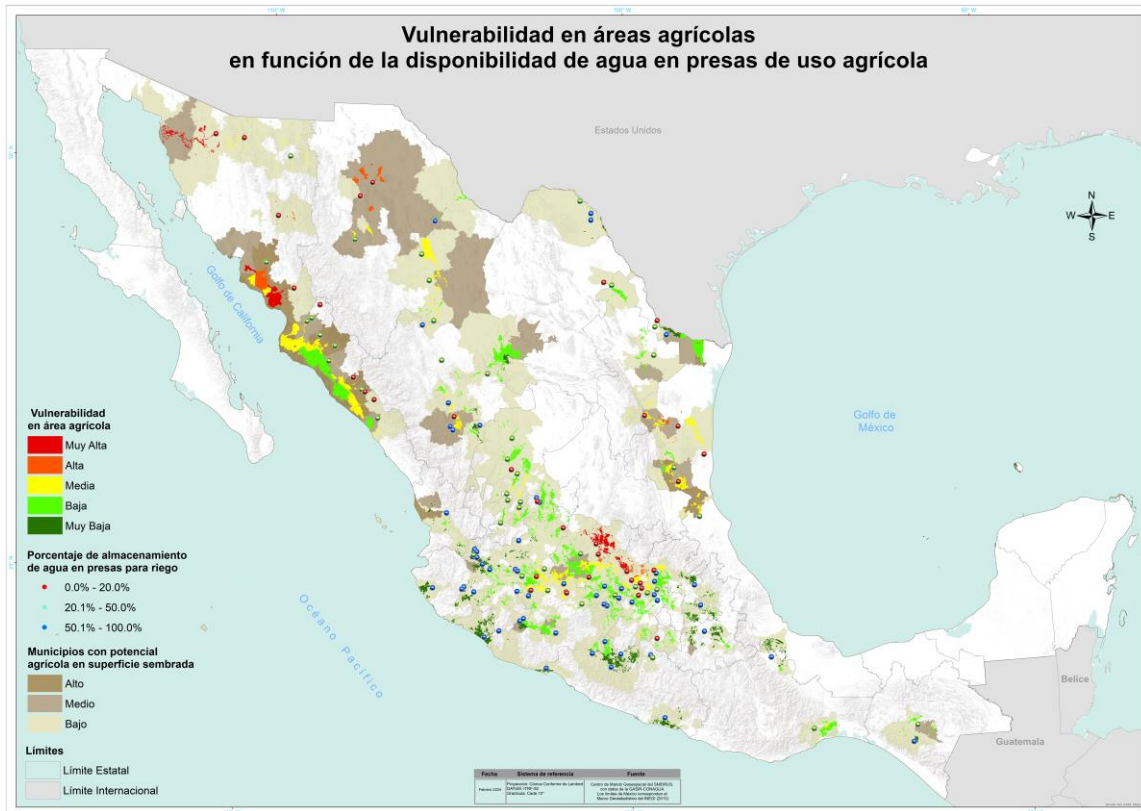




26 de marzo de 2024



Al cierre del mes de febrero a nivel nacional se tienen reportadas 3 millones 588 mil 102 ha sembradas en áreas de riego aún sin cosechar. En el estado de Sonora se presenta la mayor vulnerabilidad con 349,857 ha.

- ❑ Las áreas con vulnerabilidad **media** se localizan en los estados de Chihuahua, Michoacán, Sinaloa, Sonora y Tamaulipas con 1,313,348 ha. Los cultivos sembrados son caña de azúcar, frijol, maíz grano, nuez y trigo grano principalmente.
- ❑ La vulnerabilidad **baja** se ubica principalmente en los estados de Guanajuato, Jalisco, Michoacán, Sinaloa y Tamaulipas con un total de 1,539,155 ha. Los cultivos sembrados en estas zonas son frijol, garbanzo grano, maíz grano, sorgo grano y trigo grano principalmente.
- ❑ La vulnerabilidad **muy baja** se distribuye en el resto de los estados.