

PRONÓSTICO METEOROLÓGICO PARA LAS PRÓXIMAS 96 HORAS

Período de validez:

Del Martes 30 de Abril al Jueves 02 de Mayo de 2024

Número: 120

Lunes 29 de Abril del 2024

Hora de emisión: 14:00 h

Resumen:

Se mantendrá el dominio de la circulación anticiclónica sobre el Golfo de México, favoreciendo el ingreso de humedad hacia la vertiente oriental del país y su interacción con el calentamiento diurno, forzamiento orográfico y el canal de baja presión en el suroeste del Golfo de México; ocasionando el incremento de nubosidad y de lluvias acompañadas de actividad eléctrica y viento en rachas, vespertinas a nocturnas en zonas montañosas y nocturnas a matutinas en planicies y costa. Previendo en Tamaulipas lluvias con intervalos de chubascos (5.1 a 25 mm) de forma aisladas durante el martes en partes bajas de la porción norte y occidente de la entidad; así como lluvias escasas o lloviznas (0.1 a 5.0 mm) a partir del miércoles a lo largo de la entidad. Mientras que en Veracruz se prevén lluvias con intervalos de chubascos (5.1 a 25 mm) en zonas montañosas y lluvias escasas o lloviznas (0.1 a 5.0 mm) en planicies y costa del norte de la región; disminuyendo ligeramente a partir del miércoles y manteniéndose la presencia de chubascos (5.1 a 25 mm) en zonas montañosas del centro y sur.

El viento será del Sur y Sureste en Tamaulipas y norte de Veracruz, del Este y Sureste en Veracruz; presentándose en ambos casos de 25 a 35 km/h y rachas de 50 a 60 km/h en Tamaulipas, así como en Veracruz en porciones medias y bajas del sur de la región y costa norte.

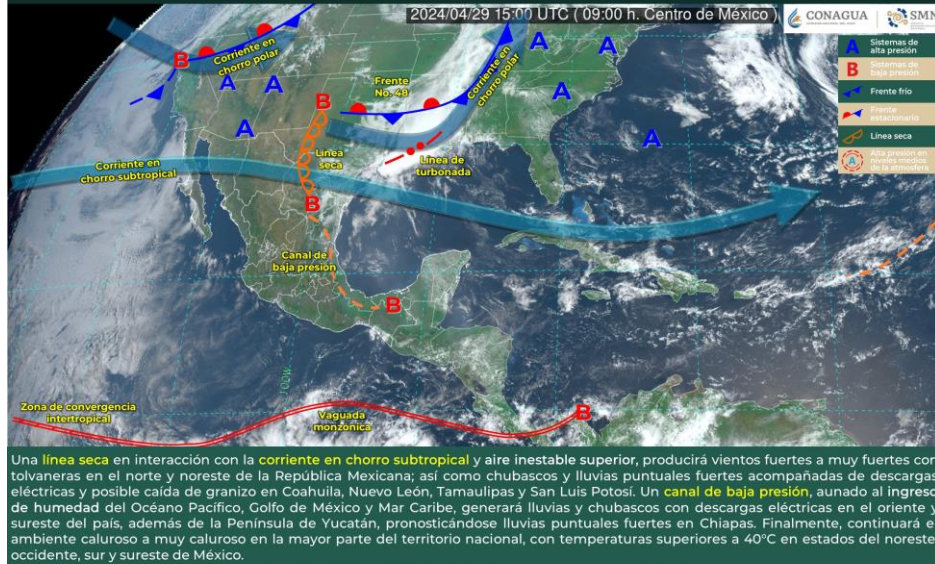
La temperatura diurna a lo largo de la región se mantendrá un ambiente caluroso a muy caluroso; mientras que durante la noche continuará templado a cálido y fresco a frío en zonas serranas.

SISTEMAS METEOROLÓGICOS ACTUALES

29 de abril de 2024 / 10:00 horas

2024/04/29 15:00 UTC (09:00 h. Centro de México)

CONAGUA SMN



MEDIO AMBIENTE
SECRETARÍA DE MEDIO AMBIENTE Y RECURSOS NATURALES



CONAGUA
COMISIÓN NACIONAL DEL AGUA



SMN
SERVICIO METEOROLÓGICO NACIONAL

gob.mx/conagua

RECOMENDACIONES: Atienda las indicaciones que emitan las Secretarías de Protección Civil Estatales y Capitanía de Puerto. Manténgase atento a las actualizaciones del pronóstico del tiempo.

<http://smn.conagua.gob.mx/es/>



@conagua_clima @Conagua_GCVer

De las 00:00 h del Martes 30 de Abril a las 00:00 h del Miércoles 01 de Mayo del 2024

Sistemas Meteorológicos a seguir

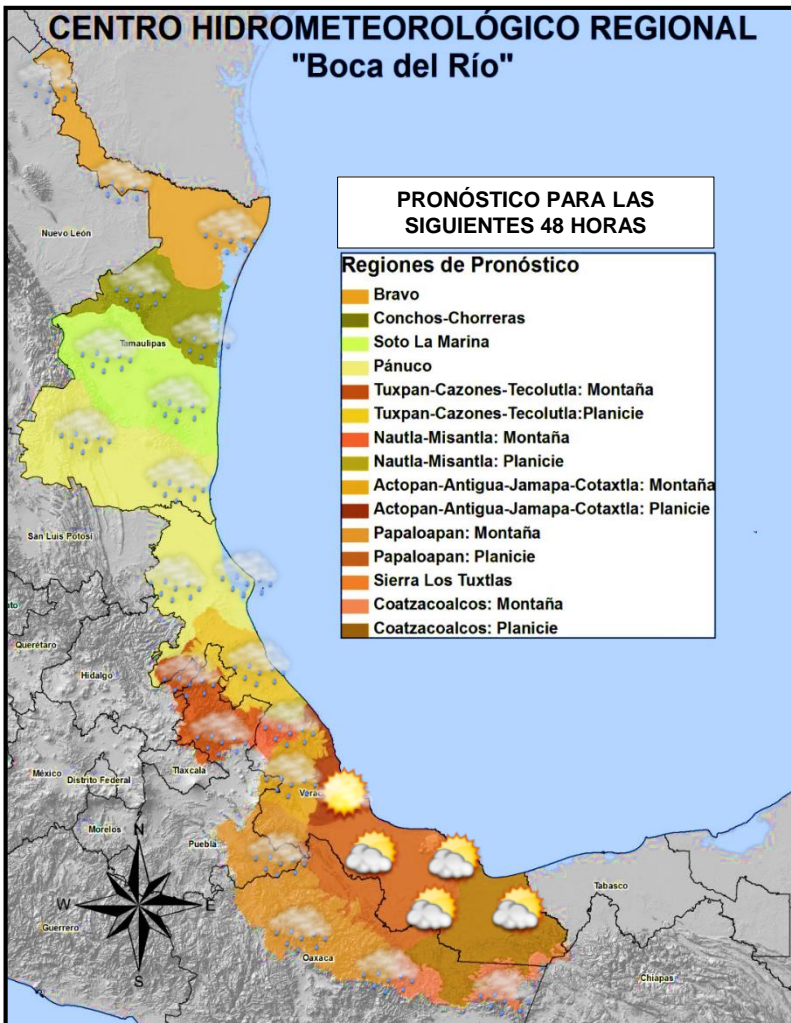
Ingreso de humedad hacia Tamaulipas y Veracruz en interacción con condiciones locales y el canal de baja presión en el suroeste del Golfo de México

TAMAULIPAS

Lluvia (mm)	Medio nublado a nublado ocasionando lluvias con intervalos de chubascos (5.1 a 25) aislados en la región de la Sierra Madre y el occidente de la cuenca del Soto La Marina, así como parte baja de la cuenca del Bravo; lluvias escasas o lloviznas (0.1 a 5.0) en el resto de la entidad.
Viento (km/h)	Sur y Sureste de 25 a 35, presentándose rachas de 50 a 60 en las porciones norte y centro de la entidad.
Ambiente	Caluroso a muy caluroso durante el día, templado a fresco por la noche y madrugada.

VERACRUZ

Lluvia (mm)	Medio nublado a nublado ocasionando lluvias con intervalos de chubascos (5.1 a 25) en las cuencas del Cazones, Tecolutla y Nautla, así como zonas montañosas del Actopan, La Antigua, Jamapa-Cotaxtla y Papaloapan; lluvias escasas o lloviznas (0.1 a 5.0) en el resto de la porción norte y resto de las zonas montañosas.
Viento (km/h)	Este y Sureste de 25 a 35 con rachas de 50 en zonas de costa del norte de la región y las porciones medias y bajas del Papaloapan y Coatzacoalcos.
Ambiente	Caluroso a muy caluroso durante el día; templado a cálido por la noche y fresco a frío en zonas serranas.

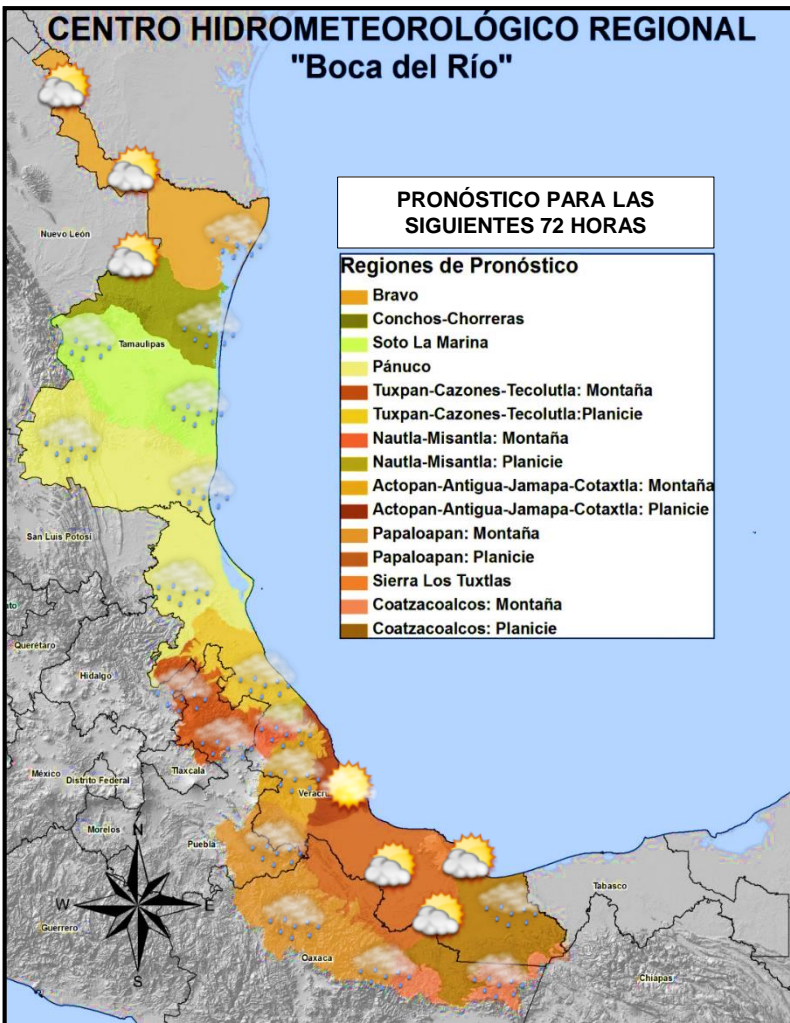


PRONÓSTICO PARA LAS SIGUIENTES 48 HORAS

Regiones de Pronóstico

- Bravo
- Conchos-Chorreras
- Soto La Marina
- Pánuco
- Tuxpan-Cazones-Tecolutla: Montaña
- Tuxpan-Cazones-Tecolutla: Planicie
- Nautla-Misantla: Montaña
- Nautla-Misantla: Planicie
- Actopan-Antigua-Jamapa-Cotaxtla: Montaña
- Actopan-Antigua-Jamapa-Cotaxtla: Planicie
- Papaloapan: Montaña
- Papaloapan: Planicie
- Sierra Los Tuxtlas
- Coatzacoalcos: Montaña
- Coatzacoalcos: Planicie

De las 00:00 h del Miércoles 01 a las 00:00 h del Jueves 02 de Mayo del 2024



Sistemas Meteorológicos a seguir

Persistencia de la circulación anticiclónica en el Golfo de México y canal de baja presión en el suroeste del mismo Golfo

TAMAULIPAS

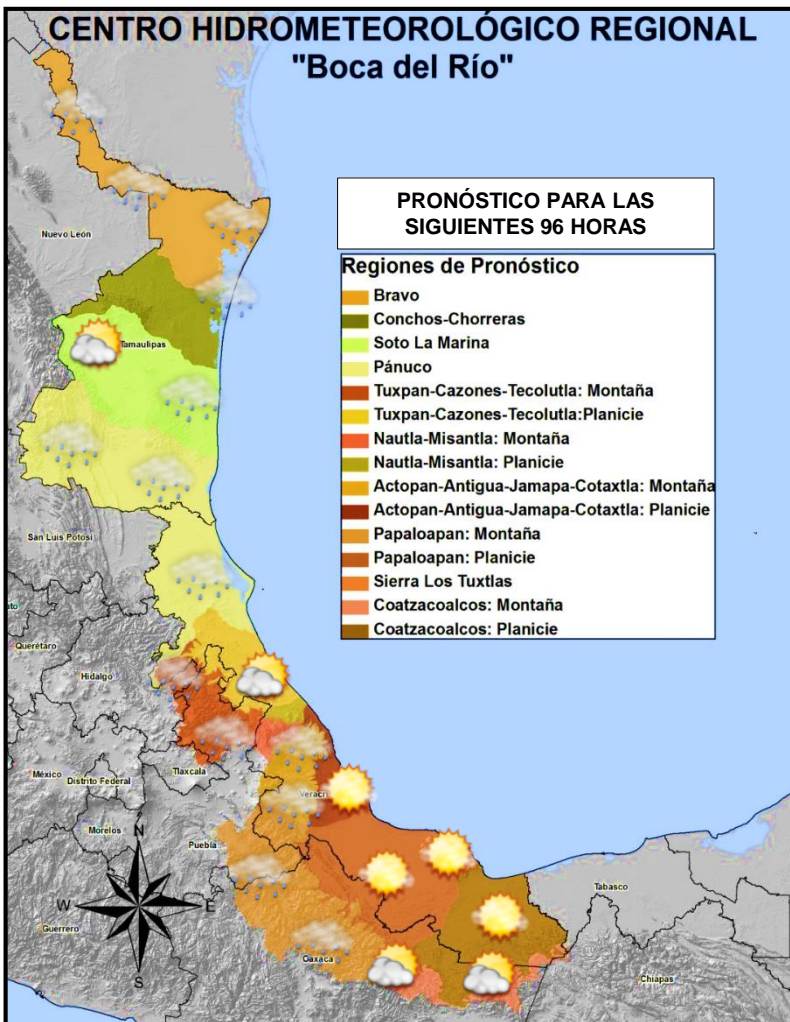
Lluvia (mm)	Medio nublado a nublado favoreciendo lluvias escasas o lloviznas (0.1 a 5.0) en la región de la Sierra Madre, occidente de la cuenca del Soto La Marina y las inmediaciones de la Laguna Madre, Tampico, Altamira y Aldama.
Viento (km/h)	Sur y Sureste de 25 a 35 con presencia de rachas de 50 a 60.
Ambiente	Caluroso a muy caluroso durante el día y templado a cálido por la noche y madrugada.

VERACRUZ

Lluvia (mm)	Despejado a medio nublado favoreciendo lluvias con intervalos de chubascos (5.1 a 25) aislados en las cuencas del Coatzacoalcos y Tonalá, así como zonas montañosas del Jamapa-Cotaxtla y Papaloapan; lluvias escasas o lloviznas (0.1 a 5.0) en el resto de las zonas montañosas, así como planicies y costa de la porción norte.
Viento (km/h)	Sur y Sureste de 25 a 35, presentándose rachas de 50 en zonas de costa de la porción norte, así como en porciones medias y bajas del Papaloapan y Coatzacoalcos.
Ambiente	Caluroso a muy caluroso durante el día; templado a cálido por la noche y fresco a frío en zonas serranas.



De las 00:00 h del Jueves 02 a las 00:00 h del Viernes 03 de Abril de 2024



Sistemas Meteorológicos a seguir

Persistencia de la circulación anticiclónica en el Golfo de México y presencia del canal de baja presión en el suroeste del mismo Golfo

TAMAULIPAS

Lluvia (mm)	Medio nublado a nublado presentándose escasas o lloviznas (0.1 a 5.0) aisladas en la cuenca del Bravo, inmediaciones de la Laguna Madre y Sierra Madre; así como inmediaciones de Tampico, Altamira y Aldama
Viento (km/h)	Sur y Sureste de 25 a 35 a lo largo de la entidad y presencia de 50 a 60.
Ambiente	Caluroso a muy caluroso durante el día, templado a cálido por la noche y madrugada.

VERACRUZ

Lluvia (mm)	Despejado a medio nublado presentándose lluvias con intervalos de chubascos (5.1 a 25) aislados en zonas montañosas del Actopan, La Antigua, Jamapa-Cotaxtla y Papaloapan; lluvias escasas o lloviznas (0.1 a 5.0) de forma aislada en zonas montañosas de la porción norte.
Viento (km/h)	Este y Sureste de 25 a 35, presentándose rachas de 50 a 60 en zonas de costa de la porción norte y porciones medias y bajas del Papaloapan y Coatzacoalcos.
Ambiente	Caluroso a muy caluroso durante el día y templado a cálido por la noche, así como fresco a frío en zonas serranas.



<http://smn.conagua.gob.mx/es/>

 @conagua_clima @Conagua_GCVer