

# Pronóstico Agrometeorológico



**AGRICULTURA**  
SECRETARÍA DE AGRICULTURA Y DESARROLLO RURAL



Lunes 29 de abril | Emisión - 16:00h |

| Validez del 29 al 02 de mayo |

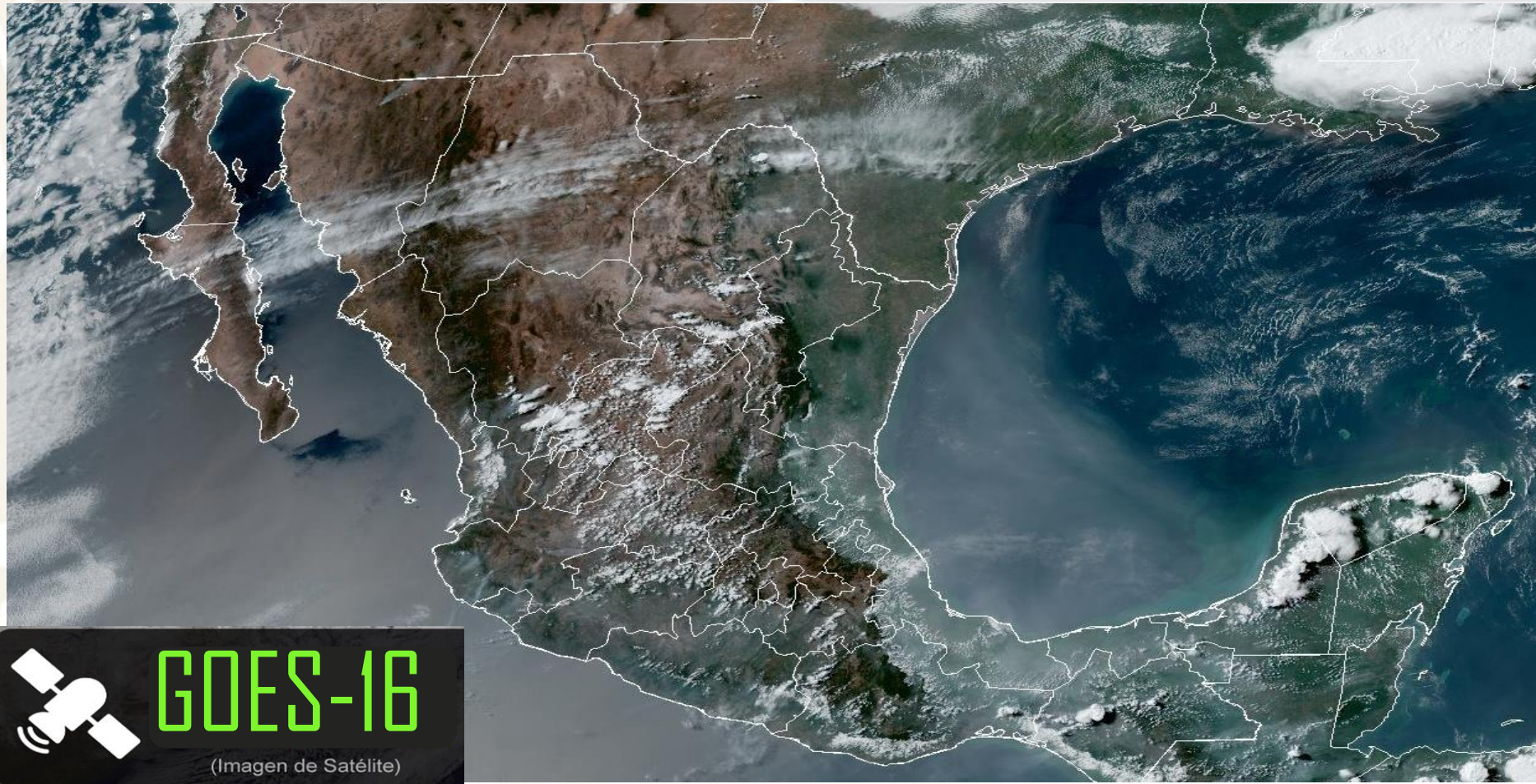


Imagen satelital sobre la Republica Mexicana a las 14:00 hrs. del día de hoy obtenida de GOES Imagen Viewer, GOES-East, CONUS.

Producto Elaborado: SIAP | Fuente: SMN

# Pronóstico Agrometeorológico



AGRICULTURA  
SECRETARÍA DE AGRICULTURA Y DESARROLLO RURAL



Lunes 29 de abril | Emisión - 16:00h |

| Validez del 29 al 30 de abril |

## - Sistemas Meteorológicos (Lunes 29)

**Una línea seca se extiende sobre el norte de México, interacciona con divergencia en altura en el noreste del territorio nacional y con la corriente en chorro subtropical, produciendo vientos fuertes a muy fuertes con tolvaneras en las regiones mencionadas, así como chubascos y lluvias puntuales fuertes acompañadas de descargas eléctricas y posible caída de granizo en Coahuila, Nuevo León, Tamaulipas y San Luis Potosí.**

**Por otro lado, un canal de baja presión en el oriente y sureste del país, aunado a divergencia en altura y el ingreso de humedad del Océano Pacífico, Golfo de México y Mar Caribe, generarán lluvias y chubascos vespertinos con descargas eléctricas en dichas regiones, además de la Península de Yucatán, pronosticándose lluvias puntuales fuertes en Chiapas.**

**Finalmente, continuará el ambiente caluroso a muy caluroso en la mayor parte de la República Mexicana, con temperaturas que podrían superar los 45 °C en zonas de Veracruz, Tabasco, Campeche y Yucatán.**

Lun.  
29/Abr.



Mar.  
30/Abr.



Miér.  
01/May.





# Pronóstico Agrometeorológico



**AGRICULTURA**  
SECRETARÍA DE AGRICULTURA Y DESARROLLO RURAL



Lunes 29 de abril | Emisión - 16:00h |

| Validez del 29 al 30 de abril |

- **Viento con rachas de 60 a 70 km/h y tolvaneras:** Coahuila, Nuevo León, Tamaulipas y San Luis Potosí.
- **Viento con rachas de 40 a 60 km/h:** Campeche, Yucatán y Quintana Roo; con posibles tolvaneras: Chihuahua, Durango, Zacatecas, Jalisco, Michoacán, Guanajuato, Querétaro, Hidalgo, Estado de México, Ciudad de México, Tlaxcala, Puebla, Guerrero, Oaxaca, Veracruz (sur) y Tabasco.

Nivel de tormenta	Entidades	Pronóstico de temperaturas	Entidades
<b>Lluvias aisladas (0.1 a 5 mm)</b>	Querétaro y Tlaxcala.	<b>Temperaturas mínimas de -15 a -10°C</b>	No existe potencial.
<b>Lluvias con chubascos (5 -25 mm)</b>	Coahuila, San Luis Potosí, Hidalgo, Puebla, Oaxaca, Veracruz, Tabasco, Campeche, Yucatán y Quintana Roo.	<b>Temperaturas mínimas de -10 a -5°C</b>	No existe potencial.
<b>Tormentas puntuales fuertes (25 - 50 mm)</b>	Nuevo León, Tamaulipas y Chiapas.	<b>Temperaturas mínimas de -5 a 0°C</b>	Sierras de Chihuahua y Durango.
<b>Tormentas puntuales muy fuertes (50 - 75 mm)</b>	No existe potencial.	<b>Temperaturas mínimas de 0 a 5°C</b>	Sierras de Baja California, Sonora, Zacatecas, Aguascalientes y Jalisco.
<b>Tormentas puntuales intensas (75 - 150 mm)</b>	No existe potencial.	<b>Temperaturas máximas de 30 a 35°C</b>	Tlaxcala.
<b>Tormentas puntuales torrenciales (150 - 250 mm)</b>	No existe potencial.	<b>Temperaturas máximas de 35 a 40°C</b>	Baja California, Baja California Sur, Sonora, Sinaloa, Nayarit, Jalisco, Colima, Chihuahua, Coahuila, Durango, Zacatecas, Aguascalientes, Guanajuato, Querétaro, Hidalgo, Estado de México (suroeste), Puebla (norte y suroeste) y Quintana Roo.
<b>Tormentas puntuales torrenciales mayores a (250 mm)</b>	No existe potencial.	<b>Temperaturas máximas de 40 a 45°C</b>	Nuevo León, Tamaulipas, San Luis Potosí, Morelos, Michoacán, Guerrero, Oaxaca, Chiapas, Veracruz, Tabasco, Campeche y Yucatán.

**Lun.  
29/Abr.**



**Mar.  
30/Abr.**



**Miér.  
01/May.**



# Pronóstico Agrometeorológico



AGRICULTURA  
SECRETARÍA DE AGRICULTURA Y DESARROLLO RURAL



Martes 30 de abril | Emisión - 16:00h |

| Validez del 30 al 01 de mayo |

## - Sistemas Meteorológicos (Martes 30)

**Una línea seca se extenderá sobre el norte de México, en interacción con la corriente en chorro subtropical, ocasionarán rachas fuertes de viento en el noroeste, norte y noreste del país, con posible formación de torbellinos en Coahuila, Nuevo León y Tamaulipas, así como chubascos y lluvias puntuales fuertes acompañadas de descargas eléctricas y posible caída de granizo en el noreste del territorio nacional.**

**Por otro lado, un canal de baja presión prevalecerá en el oriente y sureste de la República Mexicana, en combinación con el ingreso de humedad del Océano Pacífico, Golfo de México y Mar Caribe, propiciarán lluvias y chubascos vespertinos acompañados de descargas eléctricas en dichas regiones, además de la Península de Yucatán, pronosticándose lluvias fuertes a puntuales muy fuertes en Oaxaca y Chiapas.**

**Finalmente, continuará el ambiente caluroso a muy caluroso en la mayor parte del país, con temperaturas superiores a 45 °C en zonas de Tabasco, Campeche y Yucatán.**

Lun.  
29/Abr.



Mar.  
30/Abr.



Miér.  
01/May.



# Pronóstico Agrometeorológico



**AGRICULTURA**

SECRETARÍA DE AGRICULTURA Y DESARROLLO RURAL



Martes 30 de abril | Emisión - 16:00h |

| Validez del 30 al 01 de mayo |

- **Viento con rachas de 50 a 70 km/h:** Durango y Zacatecas; con posible formación de torbellinos: Chihuahua y Coahuila.
- **Viento con rachas de 40 a 60 km/h:** Tabasco, Campeche, Yucatán y Quintana Roo; y con posibles tolvaneras: Sonora, San Luis Potosí, Aguascalientes, Jalisco, Guanajuato, Querétaro, Hidalgo, Estado de México, Guerrero, Oaxaca y Chiapas; con posible formación de torbellinos: Nuevo León y Tamaulipas.

Nivel de tormenta	Entidades	Pronóstico de temperaturas	Entidades
<b>Lluvias aisladas (0.1 a 5 mm)</b>	San Luis Potosí, Querétaro, Estado de México, Tlaxcala y Quintana Roo.	<b>Temperaturas mínimas de -15 a -10 °C</b>	No existe potencial.
<b>Lluvias con chubascos (5 - 25 mm)</b>	Nuevo León, Tamaulipas, Hidalgo, Puebla, Veracruz, Tabasco, Campeche y Yucatán.	<b>Temperaturas mínimas de -10 a -5 °C</b>	No existe potencial.
<b>Tormentas puntuales fuertes (25 - 50 mm)</b>	Coahuila y Oaxaca.	<b>Temperaturas mínimas de -5 a 0 °C</b>	Sierras de Chihuahua y Durango.
<b>Tormentas puntuales muy fuertes (50 - 75 mm)</b>	Chiapas.	<b>Temperaturas mínimas de 0 a 5 °C</b>	Sierras de Baja California, Sonora y Zacatecas.
<b>Tormentas puntuales intensas (75 - 150 mm)</b>	No existe potencial.	<b>Temperaturas máximas de 30 a 35 °C</b>	Ciudad de México y Tlaxcala.
<b>Tormentas puntuales torrenciales (150 - 250 mm)</b>	No existe potencial.	<b>Temperaturas máximas de 35 a 40 °C</b>	Baja California, Baja California Sur, Sonora, Sinaloa, Nayarit, Jalisco, Colima, Chihuahua, Coahuila, Durango, Zacatecas, Aguascalientes, Guanajuato, Querétaro, Hidalgo, Estado de México (suroeste) y Puebla (norte y suroeste).
<b>Tormentas puntuales torrenciales mayores a (250 mm)</b>	No existe potencial.	<b>Temperaturas máximas de 40 a 45 °C</b>	Michoacán, Guerrero, Oaxaca, Chiapas, Morelos, Nuevo León, Tamaulipas, San Luis Potosí, Veracruz, Quintana Roo, Tabasco, Campeche y Yucatán.

**Lun.  
29/Abr.**



**Mar.  
30/Abr.**



**Miér.  
01/May.**



# Pronóstico Agrometeorológico



AGRICULTURA  
SECRETARÍA DE AGRICULTURA Y DESARROLLO RURAL



Miércoles 01 de mayo | Emisión - 16:00h |

| Validez del 01 al 02 de mayo |

## - Sistemas Meteorológico (Miércoles 01)

**Durante el periodo de pronóstico, una línea seca prevalecerá sobre el norte y noreste de México, mientras que un canal de baja presión permanecerá extendido sobre el oriente y sureste del territorio nacional, ambos sistemas originarán vientos fuertes con tolvaneras en el noroeste, norte y noreste del país, así como chubascos y lluvias fuertes acompañadas de descargas eléctricas y posible caída de granizo en el noreste, oriente y sureste de la República Mexicana. A su vez, continuará el ambiente caluroso a muy caluroso sobre la mayor parte del territorio mexicano, con temperaturas superiores a 40 °C sobre entidades del noreste, occidente, oriente, sur y sureste del país, además de la Península de Yucatán.**

**A partir del jueves, un nuevo frente frío ingresará a la frontera norte del territorio nacional, ocasionando vientos fuertes en el noroeste y norte de México, así como lluvias puntuales muy fuertes, descargas eléctricas y posibles granizadas en Coahuila, Nuevo León y Tamaulipas.**

Lun.  
29/Abr.



Mar.  
30/Abr.



Miér.  
01/May.



# Pronóstico Agrometeorológico



**AGRICULTURA**  
SECRETARÍA DE AGRICULTURA Y DESARROLLO RURAL



Miércoles 01 de mayo | Emisión - 16:00h |

| Validez del 01 al 02 de mayo |

## - Sistemas Meteorológicos (Miércoles 01)

## - Sistemas Meteorológicos (Jueves 02)

Nivel de tormenta	Entidades	Nivel de tormenta	Entidades
<b>Lluvias aisladas (0.1 a 5 mm)</b>	San Luis Potosí, Querétaro, Estado de México, Tlaxcala y Quintana Roo..	<b>Lluvias aisladas (0.1 a 5 mm)</b>	Coahuila, San Luis Potosí, Estado de México y Ciudad de México.
<b>Lluvias con chubascos (5 - 25 mm)</b>	Nuevo León, Tamaulipas, Hidalgo, Puebla y Veracruz.	<b>Lluvias con chubascos (5 - 25 mm)</b>	Nuevo León, Tamaulipas, Hidalgo, Tlaxcala, Oaxaca y Chiapas.
<b>Tormentas puntuales fuertes (25 - 50 mm)</b>	Coahuila, Oaxaca y Chiapas.	<b>Tormentas puntuales fuertes (25 - 50 mm)</b>	Puebla y Veracruz.
<b>Tormentas puntuales muy fuertes (50 - 75 mm)</b>	No existe potencial.	<b>Tormentas puntuales muy fuertes (50 - 75 mm)</b>	No existe potencial.
<b>Tormentas puntuales intensas (75 - 150 mm)</b>	No existe potencial.	<b>Tormentas puntuales intensas (75 - 150 mm)</b>	No existe potencial.
<b>Tormentas puntuales torrenciales (150 - 250 mm)</b>	No existe potencial.	<b>Tormentas puntuales torrenciales (150 - 250 mm)</b>	No existe potencial.
<b>Tormentas superiores a (250 mm)</b>	No existe potencial.	<b>Tormentas superiores a (250 mm)</b>	No existe potencial.

**Lun.**  
**29/Abr.**



**Mar.**  
**30/Abr.**



**Miér.**  
**01/May.**

