

# Pronóstico Agrometeorológico



**AGRICULTURA**  
SECRETARÍA DE AGRICULTURA Y DESARROLLO RURAL



Viernes 26 de abril | Emisión - 16:00h |

| Validez del 26 al 29 de abril |

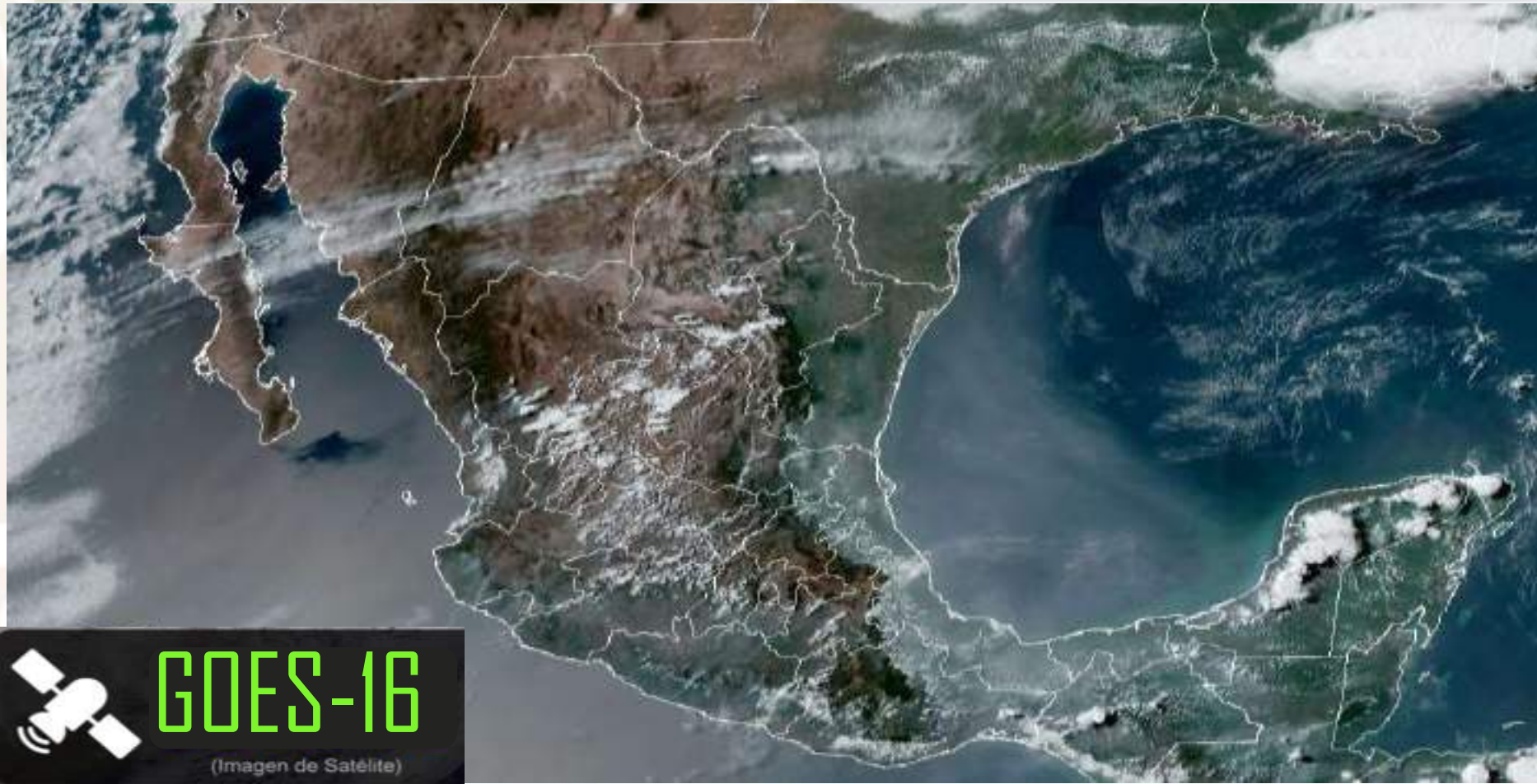


Imagen satelital sobre la Republica Mexicana a las 14:00 hrs. del día de hoy obtenida de GOES Imagen Viewer, GOES-East, CONUS.

Producto Elaborado: SIAP | Fuente: SMN

# Pronóstico Agrometeorológico



AGRICULTURA  
SECRETARÍA DE AGRICULTURA Y DESARROLLO RURAL



Viernes 26 de abril | Emisión - 16:00h |

| Validez del 26 al 27 de abril |

## - Sistemas Meteorológicos (Viernes 26)

El frente frío No. 48 ha ingresado sobre el norte del territorio nacional, interaccionará con una línea seca que se establecerá sobre el noreste del país y con las corrientes en chorro polar y subtropical, ocasionando rachas de viento fuertes a muy fuertes en ambas regiones, así como en el noroeste de México; lluvias e intervalos de chubascos en Baja California, Coahuila, Nuevo León y Tamaulipas, además de la probabilidad de formación de torbellinos o tornados en Coahuila, Nuevo León y Tamaulipas.

Por otra parte, un canal de baja presión extendido sobre el oriente y sureste de la República Mexicana, aunado al ingreso de humedad del Océano Pacífico, Golfo de México y Mar Caribe, propiciará lluvias y chubascos en dichas regiones, así como en zonas del centro de México y la Península de Yucatán, pronosticándose lluvias puntuales fuertes en Puebla y Veracruz, además de evento de surada en costas de Tamaulipas y Veracruz.

Finalmente, continuará el ambiente caluroso a muy caluroso sobre la mayor parte del territorio mexicano, con temperaturas superiores a 40 °C sobre entidades del litoral del Océano Pacífico, el sureste del país y la Península de Yucatán.

Jue.  
25/Abr.



Vie.  
26/Abr.



Sáb.  
27/Abr.



# Pronóstico Agrometeorológico



**AGRICULTURA**  
SECRETARÍA DE AGRICULTURA Y DESARROLLO RURAL



Viernes 26 de abril | Emisión - 16:00h |

| Validez del 26 al 27 de abril |

- **Viento con rachas de 70 a 90 km/h y tolvaneras:** Baja California, Baja California Sur, Sonora, Chihuahua y Durango.
- **Viento de componente sur (surada) con rachas de 50 a 70 km/h:** costas de Tamaulipas y Veracruz.
- **Viento con rachas de 50 a 70 km/h: Golfo de California; con tolvaneras:** San Luis Potosí, Zacatecas, Aguascalientes, Sinaloa, Nayarit, Jalisco y Guanajuato; con posible formación de torbellinos o tornados: Coahuila, Nuevo León (norte) y Tamaulipas (noroeste).
- **Viento con rachas de 40 a 60 km/h:** Campeche, Yucatán y Quintana Roo; con posibles tolvaneras: Querétaro, Hidalgo, Oaxaca y Tabasco.

Nivel de tormenta	Entidades	Pronóstico de temperaturas	Entidades
Lluvias aisladas (0.1 a 5 mm)	Baja California, Tamaulipas, Michoacán y Quintana Roo.	Temperaturas mínimas de -15 a -10°C	No existe potencial.
Lluvias con chubascos (5 - 25 mm)	Coahuila, Nuevo León, Hidalgo, Tlaxcala, Estado de México, Ciudad de México, Oaxaca y Chiapas.	Temperaturas mínimas de -10 a -5°C	No existe potencial.
Tormentas puntuales fuertes (25 - 50 mm)	Puebla y Veracruz.	Temperaturas mínimas de -5 a 0° C	Sierras de Baja California, Sonora, Chihuahua y Durango.
Tormentas puntuales muy fuertes (50 - 75 mm)	No existe potencial.	Temperaturas mínimas de 0 a 5° C	Sierras de Zacatecas.
Tormentas puntuales intensas (75 - 150 mm)	No existe potencial.	Temperaturas máximas de 30 a 35°C	Baja California Sur.
Tormentas puntuales torrenciales (150 - 250 mm)	No existe potencial.	Temperaturas máximas de 35 a 40° C	Sonora (sur), Sinaloa, Nayarit, Jalisco, Colima, Chihuahua, Coahuila, Durango, Zacatecas, Aguascalientes, Guanajuato, Querétaro, Hidalgo, Estado de México (suroeste), Puebla (norte y suroeste) y Quintana Roo.
Tormentas puntuales torrenciales mayores a (250 mm)	No existe potencial.	Temperaturas máximas de 40 a 45° C	Michoacán, Guerrero, Oaxaca, Chiapas, Morelos, Nuevo León, Tamaulipas, San Luis Potosí, Veracruz, Tabasco, Campeche y Yucatán.

Jue.  
25/Abr.



Vie.  
26/Abr.



Sáb.  
27/Abr.



# Pronóstico Agrometeorológico



AGRICULTURA  
SECRETARÍA DE AGRICULTURA Y DESARROLLO RURAL



Sábado 27 de abril | Emisión - 16:00h |

| Validez del 27 al 28 de abril |

## - Sistemas Meteorológicos (Sábado 27)

El frente frío No. 48 se extenderá sobre el norte de México, interaccionará con una línea seca que se mantendrá sobre el noreste del territorio nacional y con las corrientes en chorro polar y subtropical, propiciando rachas fuertes a muy fuertes de viento en las mencionadas regiones, evento de surada en las costas de Tamaulipas y Veracruz, así como en Oaxaca (Istmo de Tehuantepec), además de probabilidad para la formación de torbellinos o tornados, lluvias y chubascos en zonas de Coahuila, Nuevo León y Tamaulipas.

Por otra parte, un canal de baja presión extendido sobre el oriente y sureste del país y el ingreso de humedad del Océano Pacífico, Golfo de México y Mar Caribe, propiciarán lluvias y chubascos en dichas regiones.

Asimismo, continuará el ambiente caluroso a muy caluroso en la mayor parte de la República Mexicana, con temperaturas superiores a 40 °C sobre entidades del litoral del Océano Pacífico, noreste, oriente y sureste del país, así como en la Península de Yucatán.

Jue.  
25/Abr.



Vie.  
26/Abr.



Sáb.  
27/Abr.



# Pronóstico Agrometeorológico



**AGRICULTURA**  
SECRETARÍA DE AGRICULTURA Y DESARROLLO RURAL



Sábado 27 de abril | Emisión - 16:00h |

| Validez del 27 al 28 de abril |

- **Viento con rachas de 70 a 90 km/h y tolvaneras:** Sonora y Chihuahua.
- **Viento con rachas de 60 a 80 km/h y tolvaneras:** Durango.
- **Viento de componente sur (surada) con rachas de 50 a 70 km/h:** costas de Tamaulipas y Veracruz, así como en Oaxaca (Istmo de Tehuantepec).
- **Viento con rachas de 50 a 70 km/h: Campeche, Yucatán y Quintana Roo; con tolvaneras:** Baja California, Baja California Sur, Zacatecas, San Luis Potosí, Aguascalientes y Tabasco; con posible formación de torbellinos o tornados: Coahuila, Nuevo León (norte) y Tamaulipas (noroeste).
- **Viento con rachas de 40 a 60 km/h y posibles tolvaneras:** Sinaloa, Nayarit, Jalisco, Guanajuato, Querétaro e Hidalgo.

Nivel de tormenta	Entidades	Pronóstico de temperaturas	Entidades
Lluvias aisladas (0.1 a 5 mm)	Nuevo León, Tamaulipas, Tlaxcala, Estado de México, Campeche, Yucatán y Quintana Roo.	Temperaturas mínimas de -15 a -10°C	No existe potencial.
Lluvias con chubascos (5 -25 mm)	Coahuila, Hidalgo, Puebla, Veracruz, Oaxaca y Chiapas.	Temperaturas mínimas de -10 a -5°C	No existe potencial.
Tormentas puntuales fuertes (25 - 50 mm)	No existe potencial.	Temperaturas mínimas de -5 a 0°C	Sierras de Baja California, Sonora, Chihuahua, Durango y Zacatecas.
Tormentas puntuales muy fuertes (50 - 75 mm)	No existe potencial.	Temperaturas mínimas de 0 a 5°C	Sierras de San Luis Potosí, Aguascalientes y Jalisco.
Tormentas puntuales intensas (75 - 150 mm)	No existe potencial.	Temperaturas máximas de 30 a 35°C	Baja California Sur.
Tormentas puntuales torrenciales (150 - 250 mm)	No existe potencial.	Temperaturas máximas de 35 a 40°C	Sonora (sur), Sinaloa, Nayarit, Jalisco, Colima, Chihuahua, Durango, Zacatecas, Aguascalientes, Guanajuato, Querétaro, Hidalgo, Estado de México (suroeste), Puebla (norte y suroeste) y Quintana Roo.
Tormentas puntuales torrenciales mayores a (250 mm)	No existe potencial.	Temperaturas máximas de 40 a 45°C	Michoacán, Guerrero, Oaxaca, Chiapas, Morelos, Coahuila, Nuevo León, Tamaulipas, San Luis Potosí, Veracruz, Tabasco, Campeche y Yucatán..

Jue.  
25/Abr.



Vie.  
26/Abr.



Sáb.  
27/Abr.



# Pronóstico Agrometeorológico



AGRICULTURA  
SECRETARÍA DE AGRICULTURA Y DESARROLLO RURAL



Domingo 28 de abril | Emisión - 16:00h |

| Validez del 28 al 29 de abril |

## - Sistemas Meteorológico (Domingo 28)

El viernes, la línea seca continuará sobre el norte del país, asociada con una vaguada en niveles medios y altos de la atmósfera extendida sobre el noroeste del territorio nacional y con las corrientes en chorro polar y subtropical, ocasionando rachas fuertes a muy fuertes de viento en ambas regiones con posible formación de torbellinos o tornados en zonas de Coahuila y Nuevo León; evento de surada en el noreste de México, así como lluvias e intervalos de chubascos en Baja California, Coahuila, Nuevo León y Tamaulipas. Por otra parte, un canal de baja presión extendido sobre el oriente y sureste de la República Mexicana y el ingreso de humedad del Océano Pacífico, Golfo de México y Mar Caribe, propiciarán lluvias y chubascos en dichas regiones, así como en zonas del centro de México y la Península de Yucatán, con lluvias puntuales fuertes en Puebla y Veracruz.

En el transcurso del sábado, la línea seca se mantendrá sobre el norte del territorio mexicano, en interacción con una vaguada en niveles medios y altos de la atmósfera, con las corrientes en chorro polar y subtropical y con un sistema frontal que se aproximará a la frontera noroeste de México, provocarán rachas fuertes a muy fuertes de viento en las mencionadas regiones, lluvias y chubascos en Baja California, Coahuila, Nuevo León y Tamaulipas. Asimismo, un canal de baja presión extendido sobre el oriente y sureste del país y el ingreso de humedad del Océano Pacífico, Golfo de México y Mar Caribe, propiciarán lluvias y chubascos en dichas regiones, además de evento de surada en Nuevo León, Tamaulipas, Veracruz y Oaxaca.

Jue.  
25/Abr.



Vie.  
26/Abr.



Sáb.  
27/Abr.



# Pronóstico Agrometeorológico



**AGRICULTURA**  
SECRETARÍA DE AGRICULTURA Y DESARROLLO RURAL



Domingo 28 de abril | Emisión - 16:00h |

| Validez del 28 al 29 de abril |

- Sistemas Meteorológicos (Domingo 28)

- Sistemas Meteorológicos (Lunes 29)

Nivel de tormenta	Entidades	Nivel de tormenta	Entidades
Lluvias aisladas (0.1 a 5 mm)	Coahuila, Nuevo León, Guanajuato, Querétaro, Tlaxcala, Campeche y Yucatán.	Lluvias aisladas (0.1 a 5 mm)	Guanajuato y Tlaxcala.
Lluvias con chubascos (5 - 25 mm)	Tamaulipas, San Luis Potosí, Hidalgo, Puebla y Veracruz.	Lluvias con chubascos (5 - 25 mm)	San Luis Potosí, Querétaro, Hidalgo, Puebla, Veracruz, Tabasco, Campeche, Yucatán y Quintana Roo.
Tormentas puntuales fuertes (25 - 50 mm)	Oaxaca y Quintana Roo.	Tormentas puntuales fuertes (25 - 50 mm)	Coahuila, Nuevo León, Tamaulipas, Oaxaca y Chiapas.
Tormentas puntuales muy fuertes (50 - 75 mm)	Chiapas.	Tormentas puntuales muy fuertes (50 - 75 mm)	No existe potencial.
Tormentas puntuales intensas (75 - 150 mm)	No existe potencial.	Tormentas puntuales intensas (75 - 150 mm)	No existe potencial.
Tormentas puntuales torrenciales (150 - 250 mm)	No existe potencial.	Tormentas puntuales torrenciales (150 - 250 mm)	No existe potencial.
Tormentas superiores a (250 mm)	No existe potencial.	Tormentas superiores a (250 mm)	No existe potencial.

Jue.  
25/Abr.



Vie.  
26/Abr.



Sáb.  
27/Abr.

