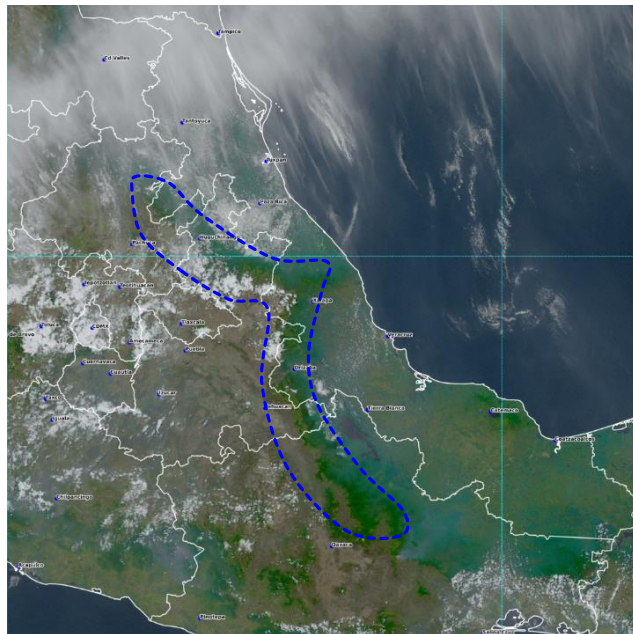
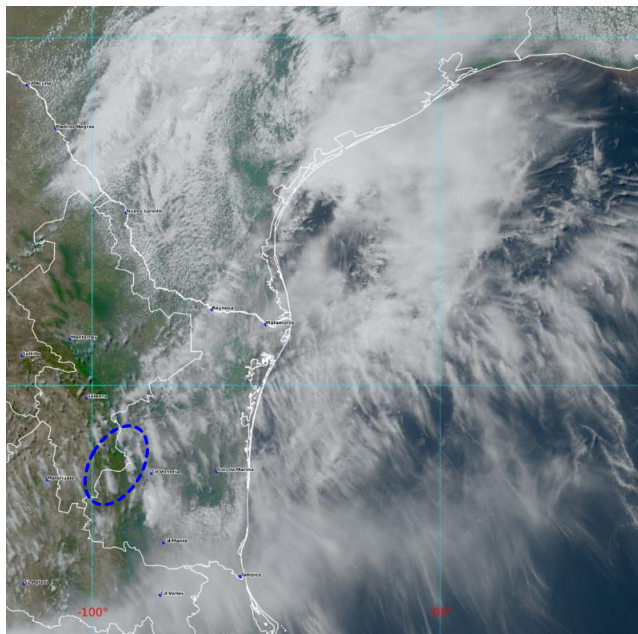



PRONÓSTICO METEOROLÓGICO A MUY CORTO PLAZO

De las 12:00 h a las 15:00 h del viernes 26 de abril de 2024.

Número: 0933



	Llovizna (Menor a 5 mm/h)
	Chubascos (5 a 15 mm/h)
	Tormenta Fuerte (15 a 30 mm/h)
	Tormenta muy Fuerte (30 a 60 mm/h)
	Tormenta Intensa (Mayor a 60 mm/h)
	Nubes en Desarrollo
	Desplazamiento

RECOMENDACIONES: Atienda las indicaciones de Protección Civil. Manténgase informado a las actualizaciones del pronóstico del tiempo.

Para este mediodía, se puede observar nubosidad dispersa sobre la mayor parte de la entidad tamaulipeca, previéndose que estos nublados tiendan a incrementarse en el occidente y suroeste, donde no se descartan lloviznas de forma dispersa hacia final del período.

Por su parte, entre las cuencas del Pánuco al Tonalá domina cielo despejado a medio nublado, esperando que esta situación se mantenga durante la tarde, excepto en porciones de montaña, donde se espera que la nubosidad incremente de manera gradual.