

# Pronóstico Agrometeorológico

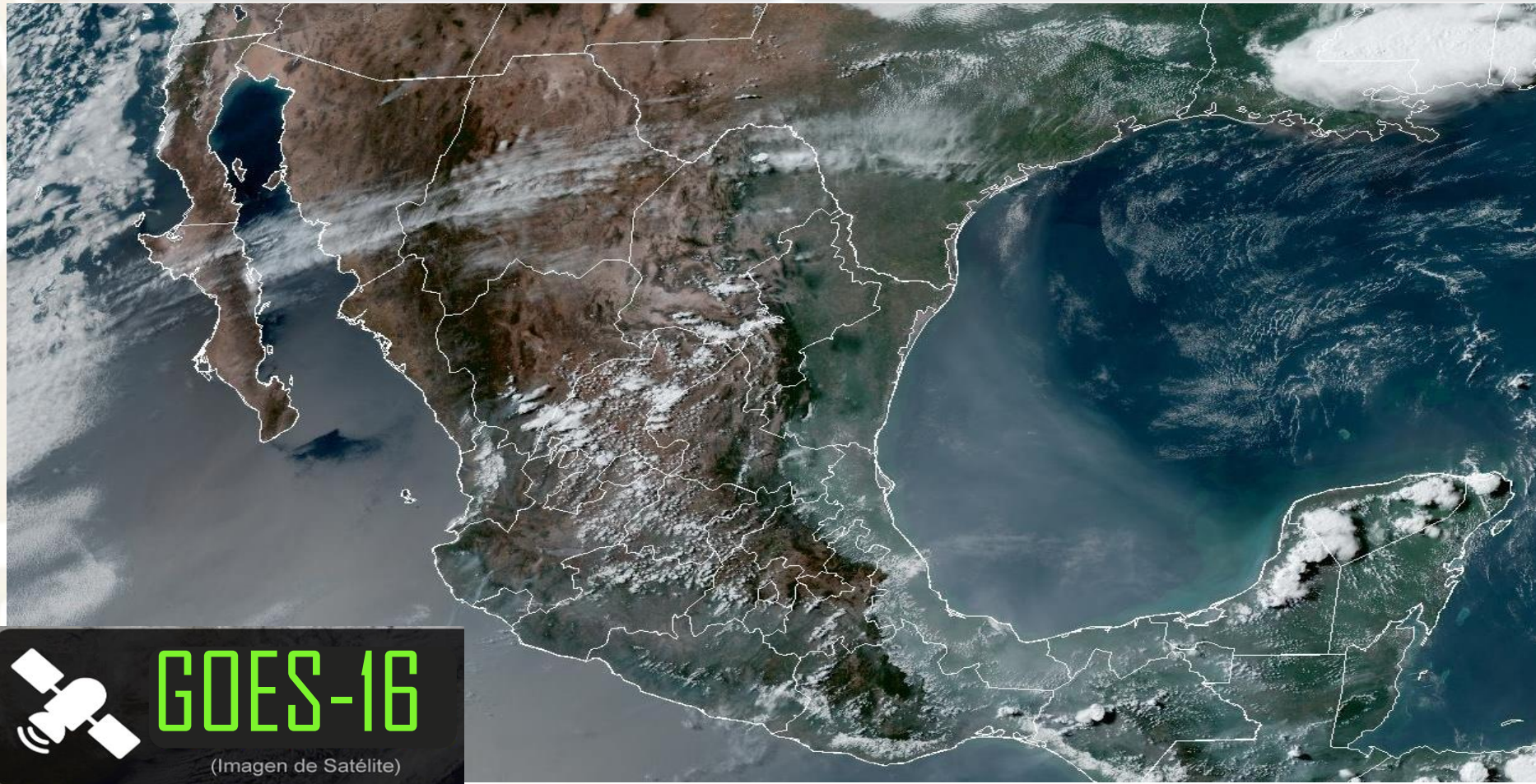


**AGRICULTURA**  
SECRETARÍA DE AGRICULTURA Y DESARROLLO RURAL



Jueves 25 de abril | Emisión - 16:00h |

| Validez del 25 al 27 de abril |



**GOES-16**

(Imagen de Satélite)

Imagen satelital sobre la Republica Mexicana a las 14:00 hrs. del día de hoy obtenida de GOES Imagen Viewer, GOES-East, CONUS.

Producto Elaborado: SIAP | Fuente: SMN

# Pronóstico Agrometeorológico



AGRICULTURA

SECRETARÍA DE AGRICULTURA Y DESARROLLO RURAL



Jueves 25 de abril | Emisión - 16:00h |

| Validez del 25 al 26 de abril |

## - Sistemas Meteorológicos (Jueves 25)

Durante este jueves, el sistema de alta presión sobre el Golfo de México mantendrá el evento de surada con rachas de 60 a 80 km/h en Nuevo León y Tamaulipas y de 40 a 60 km/h en Veracruz, dicho sistema, en interacción con el desplazamiento de una vaguada en la atmósfera superior, el flujo de la corriente en chorro subtropical y una línea seca, podrían originar torbellinos o tornados sobre Coahuila, así como rachas de viento fuertes a muy fuertes, lluvias y chubascos acompañados de descargas eléctricas y posible caída de granizo en el noroeste, norte y noreste del país.

Por otra parte, canales de baja presión sobre el interior del territorio nacional y la afluencia de aire húmedo procedente del Océano Pacífico, Golfo de México y Mar Caribe, producirán lluvias y chubascos, descargas eléctricas y posibles granizadas en el centro, oriente y sureste de la República Mexicana, así como en la Península de Yucatán.

Finalmente, se prevén temperaturas superiores a los 45 °C en zonas de Michoacán y Guerrero.

Jue.  
25/Abr.



Vie.  
26/Abr.



Sáb.  
27/Abr.



# Pronóstico Agrometeorológico



**AGRICULTURA**  
SECRETARÍA DE AGRICULTURA Y DESARROLLO RURAL



Jueves 25 de abril | Emisión - 16:00h |

| Validez del 25 al 26 de abril |

- **Viento con rachas de 70 a 90 km/h y tolvaneras:** Sonora y Chihuahua.
- **Viento con rachas de 60 a 80 km/h y tolvaneras:** Baja California, Baja California Sur y Durango; posible formación de tornados: Coahuila.
- **Viento con rachas de 50 a 70 km/h y tolvaneras:** San Luis Potosí, Zacatecas, Aguascalientes y Jalisco.

Nivel de tormenta	Entidades	Pronóstico de temperaturas	Entidades
<b>Lluvias aisladas (0.1 a 5 mm)</b>	Baja California, Nuevo León, Tamaulipas, San Luis Potosí, Querétaro, Hidalgo, Estado de México, Ciudad de México, Tlaxcala, Puebla, Veracruz, Tabasco, Oaxaca y Campeche.	<b>Temperaturas mínimas de -15 a -10°C</b>	No existe potencial.
<b>Lluvias con chubascos (5 -25 mm)</b>	Coahuila, Chiapas, Yucatán y Quintana Roo.	<b>Temperaturas mínimas de -10 a -5°C</b>	No existe potencial.
<b>Tormentas puntuales fuertes (25 - 50 mm)</b>	No existe potencial.	<b>Temperaturas mínimas de -5 a 0° C</b>	Sierras de Baja California, Chihuahua y Durango.
<b>Tormentas puntuales muy fuertes (50 - 75 mm)</b>	No existe potencial.	<b>Temperaturas mínimas de 0 a 5° C</b>	Sierras de Sonora y Zacatecas.
<b>Tormentas puntuales intensas (75 - 150 mm)</b>	No existe potencial.	<b>Temperaturas máximas de 30 a 35°C</b>	Ciudad de México.
<b>Tormentas puntuales torrenciales (150 - 250 mm)</b>	No existe potencial.	<b>Temperaturas máximas de 35 a 40 °C</b>	Baja California Sur, Sonora, Chihuahua, Coahuila, Durango, Zacatecas, Aguascalientes, Guanajuato, Querétaro, Hidalgo, Estado de México (suroeste), Puebla (norte y suroeste), Yucatán y Quintana Roo.
<b>Tormentas puntuales torrenciales mayores a (250 mm)</b>	No existe potencial.	<b>Temperaturas máximas de 40 a 45 °C</b>	Sinaloa, Nayarit, Jalisco, Colima, Oaxaca, Chiapas, Morelos, Nuevo León, Tamaulipas, San Luis Potosí, Veracruz, Tabasco y Campeche y mayores a 45°C en Michoacán y Guerrero.

**Jue.**  
**25/Abr.**



**Vie.**  
**26/Abr.**



**Sáb.**  
**27/Abr.**



# Pronóstico Agrometeorológico



AGRICULTURA  
SECRETARÍA DE AGRICULTURA Y DESARROLLO RURAL



Viernes 26 de abril | Emisión - 16:00h |

| Validez del 26 al 27 de abril |

## - Sistemas Meteorológicos (Viernes 26)

Una línea seca se establecerá sobre el norte del país, interaccionará con un nuevo frente frío (No. 48) que se aproximará al noroeste del territorio nacional, con una vaguada en niveles medios y altos de la atmósfera y con las corrientes en chorro polar y subtropical, ocasionando rachas fuertes a muy fuertes de viento en ambas regiones, evento de surada en el noreste de México, lluvias e intervalos de chubascos en Baja California, Coahuila, Nuevo León y Tamaulipas, además de la probabilidad de formación de torbellinos o tornados en Coahuila, Nuevo León y Tamaulipas.

Por otra parte, un canal de baja presión extendido sobre el oriente y sureste de la República Mexicana y el ingreso de humedad del Océano Pacífico, Golfo de México y Mar Caribe, propiciarán lluvias y chubascos en dichas regiones, así como en zonas del centro de México y la Península de Yucatán, pronosticándose lluvias puntuales fuertes en Puebla y Veracruz.

Asimismo, continuará el ambiente caluroso a muy caluroso en la mayor parte del territorio nacional, con temperaturas superiores a 40 °C sobre entidades del litoral del Océano Pacífico, el sureste del país y la Península de Yucatán.

Jue.  
25/Abr.



Vie.  
26/Abr.



Sáb.  
27/Abr.



# Pronóstico Agrometeorológico



**AGRICULTURA**  
SECRETARÍA DE AGRICULTURA Y DESARROLLO RURAL



Viernes 26 de abril | Emisión - 16:00h |

| Validez del 26 al 27 de abril |

- **Viento con rachas de 60 a 80 km/h y tolvaneras:** Baja California, Baja California Sur, Sonora, Chihuahua y Durango.
- **Viento de componente sur (surada) con rachas de 50 a 70 km/h y posible formación de torbellinos o tornados:** Tamaulipas; con rachas de 40 a 60 km/h: Veracruz y Oaxaca.
- **Viento con rachas de 50 a 70 km/h: Golfo de California; con tolvaneras:** San Luis Potosí, Zacatecas, Aguascalientes, Sinaloa, Nayarit, Jalisco y Guanajuato; con posible formación de torbellinos o tornados: Coahuila y Nuevo León (norte).
- **Viento con rachas de 40 a 60 km/h:** Campeche y Yucatán; con posibles tolvaneras: Querétaro, Hidalgo y Tabasco.

Nivel de tormenta	Entidades	Pronóstico de temperaturas	Entidades
<b>Lluvias aisladas (0.1 a 5 mm)</b>	Coahuila, Nuevo León, Tamaulipas, Hidalgo, Estado de México, Ciudad de México y Quintana Roo.	<b>Temperaturas mínimas de -15 a -10°C</b>	No existe potencial.
<b>Lluvias con chubascos (5 -25 mm)</b>	Baja California, Tlaxcala, Oaxaca y Chiapas.	<b>Temperaturas mínimas de -10 a -5°C</b>	No existe potencial.
<b>Tormentas puntuales fuertes (25 - 50 mm)</b>	Puebla y Veracruz.	<b>Temperaturas mínimas de -5 a 0°C</b>	Sierras de Baja California, Sonora, Chihuahua y Durango.
<b>Tormentas puntuales muy fuertes (50 - 75 mm)</b>	No existe potencial.	<b>Temperaturas mínimas de 0 a 5°C</b>	Sierras de Zacatecas.
<b>Tormentas puntuales intensas (75 - 150 mm)</b>	No existe potencial.	<b>Temperaturas máximas de 30 a 35°C</b>	Baja California Sur y Ciudad de México.
<b>Tormentas puntuales torrenciales (150 - 250 mm)</b>	No existe potencial.	<b>Temperaturas máximas de 35 a 40 °C</b>	Sonora (sur), Sinaloa, Nayarit, Jalisco, Colima, Chihuahua, Coahuila, Durango, Zacatecas, Aguascalientes, Guanajuato, Querétaro, Hidalgo, Estado de México (suroeste), Puebla (norte y suroeste) y Quintana Roo.
<b>Tormentas puntuales torrenciales mayores a (250 mm)</b>	No existe potencial.	<b>Temperaturas máximas de 40 a 45 °C</b>	Michoacán, Guerrero, Oaxaca, Chiapas, Morelos, Nuevo León, Tamaulipas, San Luis Potosí, Veracruz, Tabasco, Campeche y Yucatán.

**Jue.**  
25/Abr.



**Vie.**  
26/Abr.



**Sáb.**  
27/Abr.



# Pronóstico Agrometeorológico



AGRICULTURA

SECRETARÍA DE AGRICULTURA Y DESARROLLO RURAL



Sábado 27 de abril | Emisión - 16:00h |

| Validez del 27 al 28 de abril |

## - Sistemas Meteorológico (Sábado 27)

El sábado, la línea seca se mantendrá sobre el norte del territorio mexicano, en interacción con una vaguada en niveles medios y altos de la atmósfera, con las corrientes en chorro polar y subtropical y con el frente frío (No. 48) que se desplazará sobre el noroeste de México, propiciarán rachas fuertes a muy fuertes de viento en las mencionadas regiones, evento de surada en Tamaulipas, Veracruz y Oaxaca, lluvias y chubascos en Baja California, Coahuila, Nuevo León y Tamaulipas, además de probabilidad de formación de torbellinos o tornados en zonas de Coahuila, Nuevo León y Tamaulipas.

Asimismo, un canal de baja presión extendido sobre el noreste, oriente y sureste del país y el ingreso de humedad del Océano Pacífico, Golfo de México y Mar Caribe, propiciarán lluvias y chubascos en dichas regiones, con lluvias puntuales fuertes en Chiapas.

Jue.  
25/Abr.



Vie.  
26/Abr.



Sáb.  
27/Abr.



# Pronóstico Agrometeorológico



**AGRICULTURA**  
SECRETARÍA DE AGRICULTURA Y DESARROLLO RURAL



Sábado 27 de abril | Emisión - 16:00h |

| Validez del 27 al 28 de abril |

## - Sistemas Meteorológicos (Sábado 27)

## - Sistemas Meteorológicos (Domingo 28)

Nivel de tormenta	Entidades	Nivel de tormenta	Entidades
<b>Lluvias aisladas (0.1 a 5 mm)</b>	Baja California, Nuevo León, Tamaulipas, Tlaxcala, Estado de México y Quintana Roo.	<b>Lluvias aisladas (0.1 a 5 mm)</b>	Coahuila, Nuevo León, Guanajuato, Querétaro, Tlaxcala, Estado de México, Campeche y Yucatán.
<b>Lluvias con chubascos (5 - 25 mm)</b>	Coahuila, Hidalgo, Puebla, Veracruz y Oaxaca.	<b>Lluvias con chubascos (5 - 25 mm)</b>	Tamaulipas, San Luis Potosí, Hidalgo, Puebla, Veracruz y Quintana Roo.
<b>Tormentas puntuales fuertes (25 - 50 mm)</b>	Chiapas.	<b>Tormentas puntuales fuertes (25 - 50 mm)</b>	Oaxaca.
<b>Tormentas puntuales muy fuertes (50 - 75 mm)</b>	No existe potencial.	<b>Tormentas puntuales muy fuertes (50 - 75 mm)</b>	Chiapas.
<b>Tormentas puntuales intensas (75 - 150 mm)</b>	No existe potencial.	<b>Tormentas puntuales intensas (75 - 150 mm)</b>	No existe potencial.
<b>Tormentas puntuales torrenciales (150 - 250 mm)</b>	No existe potencial.	<b>Tormentas puntuales torrenciales (150 - 250 mm)</b>	No existe potencial.
<b>Tormentas superiores a (250 mm)</b>	No existe potencial.	<b>Tormentas superiores a (250 mm)</b>	No existe potencial.

Jue.  
25/Abr.



Vie.  
26/Abr.



Sáb.  
27/Abr.

