

## Informe Semanal

# Situación Epidemiológica de Dengue en México.

Semana epidemiológica 16 de 2024.

Dirección de Vigilancia Epidemiológica  
de Enfermedades Transmisibles



## DIRECTORIO

### DIRECCIÓN GENERAL DE EPIDEMIOLOGÍA

**Dr. Gabriel García Rodríguez**

Director General de Epidemiología

**Dra. María Nohemí Colín Soto**

Directora de Vigilancia Epidemiológica  
de Enfermedades Transmisibles

**Dr. Juan Francisco Román Pedroza**

Director de Investigación Operativa Epidemiológica

**Dra. Yaneth Fortunata López Santiago**

Directora de Vigilancia Epidemiológica  
de Enfermedades No Transmisibles

**Dra. Ruth Purísima González Sánchez**

Directora de Información Epidemiológica

**MGS. Lucía Hernández Rivas**

Directora de Servicios y Apoyo Técnico

**Biol. Irma López Martínez**

Directora de Diagnóstico y referencia

## ELABORÓ

Dr. Marco Antonio Padilla Monroy

Dr. Armando Amezcua Jiménez

## DIRECCIÓN DE VIGILANCIA EPIDEMIOLÓGICA DE ENFERMEDADES TRANSMISIBLES

### **Dra. María Nohemí Colín Soto**

Directora de Vigilancia Epidemiológica  
de Enfermedades Transmisibles

### **Dra. Alejandra María Mugica Martínez**

Subdirectora de Vigilancia Epidemiológica de  
Enfermedades Emergentes y Reemergentes

### **M.C.B.S. Michael M. De La Cruz Pantoja**

Jefe del Departamento de Vigilancia Epidemiológica de  
Enfermedades Transmitidas por Vector

**Situación Actual:**

Tabla 1. Casos y Defunciones al Corte de la Semana; México, 2023– 2024

Indicador	Casos nuevos en la semana	Casos acumulados 2024	Incidencia	Casos acumulados 2023	Incidencia
<b>Probables</b>	<b>3,410</b>	<b>55,951</b>	<b>42.29</b>	<b>13,803</b>	<b>10.52</b>
<b>Confirmados</b>					
. Dengue no Grave	371	5,541	4.19	1,127	0.86
. Dengue con Signos de Alarma y Dengue Grave	341	5,462	4.13	1,030	0.78
. Total de casos	712	11,003	8.32	2,157	1.64
<b>Defunciones<sup>1</sup></b>	<b>0</b>	<b>14</b>	<b>0.26</b>	<b>3</b>	<b>0.29</b>
<b>Estimados</b>	<b>1,585</b>	<b>26,093</b>	<b>19.72</b>	<b>4,325</b>	<b>3.30</b>

Nota: La tasa de defunciones corresponde a la letalidad por cada 100 casos.

<sup>1</sup> Las defunciones confirmadas son avaladas por el Comité Nacional para la Vigilancia Epidemiológica y son publicadas conforme se llevan a cabo las sesiones de este comité, por lo que no corresponden a la semana epidemiológica de ocurrencia.

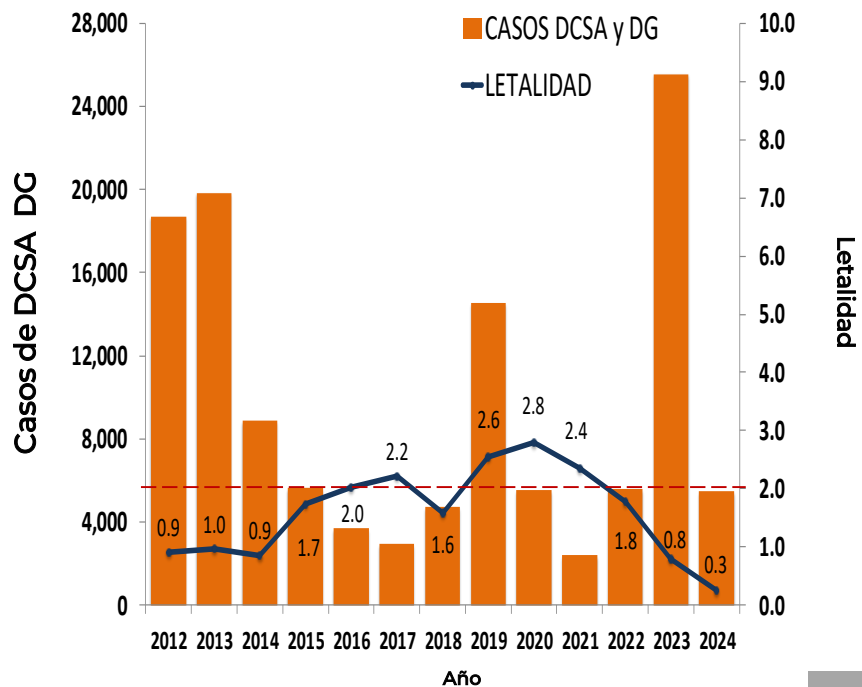
Tabla 2. Defunciones por Dengue

En lo que va del 2024 se han notificado 201 defunciones por probable dengue, las cuales 14 están confirmadas, 168 se encuentran en estudio y 19 se han descartado. Las defunciones confirmadas corresponden a los estados de Guerrero (5), Morelos (5), Quintana Roo (2), Estado de México (1) y Michoacán (1). Las defunciones en estudio corresponden a los estados de Guerrero (38), Veracruz (25), Tabasco (24), Campeche (10), Jalisco (10), Quintana Roo (9), Oaxaca (7), Chiapas (6), Morelos (6), Yucatán (6), Sonora (5), Baja California Sur (4), Michoacán (3), Nuevo León (3), Coahuila (2), Colima (2), Estado de México (2), Puebla (2), San Luis Potosí (2) y Sinaloa (2). Las defunciones descartadas corresponden a Colima (4), Michoacán (3), Guanajuato (2), Quintana Roo (2), Tabasco (2), Veracruz (2), Nuevo León (1), Puebla (1), Sinaloa (1) y Sonora (1).

Tabla 3. Entidades con Mayor Número de Casos Confirmados y Estimados de Dengue

ESTADO	TOT. CASOS	CASOS	INCIDENCIA	CASOS	INCIDENCIA
	PROBABLES	CONFIRMADOS	CONFIRMADOS	ESTIMADOS	ESTIMADOS
GUERRERO	13,428	2924	79.06	7838	211.93
TABASCO	8,847	2406	89.82	4714	175.99
QUINTANA ROO	6,101	779	41.61	2463	131.57
VERACRUZ	4,243	876	10.05	1891	21.69
COLIMA	2,927	656	78.83	1542	185.29
MORELOS	2,728	305	14.36	1226	57.71
CAMPECHE	2,286	431	40.47	1181	110.88
CHIAPAS	2,316	543	8.97	1105	18.25
NAVARRIT	1,474	326	24.02	844	62.20
MICHOACAN	2,065	587	11.86	795	16.06

Gráfica 1. Casos de Dengue con Signos de Alarma y Dengue Grave, Letalidad Anual; México, 2023– 2024



Información hasta la semana epidemiológica 16 del 2024.

**INFORMACIÓN RELEVANTE:**

Los estados con mayor incidencia de casos confirmados, son: Tabasco (89.82), Guerrero (79.06), Colima (78.83), Quintana Roo (41.61) y Campeche (40.47).

El 71% de los casos confirmados del país lo concentra: Guerrero (2,924), Tabasco (2,406), Veracruz (876), Quintana Roo (779), y Colima (656).

Tabla 2:

Las defunciones confirmadas son avaladas por el Comité Nacional para la Vigilancia Epidemiológica y son publicadas conforme se llevan a cabo las sesiones de este comité, por lo que no corresponden a la semana epidemiológica de ocurrencia.

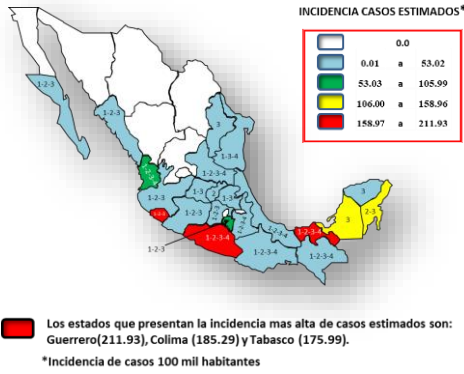
Tabla 3:

- Los estados con mayor número de casos estimados son: Guerrero, Tabasco, Quintana Roo, Veracruz y Colima.

- Estos concentran el 71% del total de casos estimados.

- Y suman el 69% de los casos confirmados.

**Figura 1. Serotipos Identificados e Incidencias de Casos Estimados por Entidad Federativa; México, 2024.**



**Figura 2. Serotipos Identificados e Incidencias de Casos Confirmados por Entidad Federativa; México, 2024.**

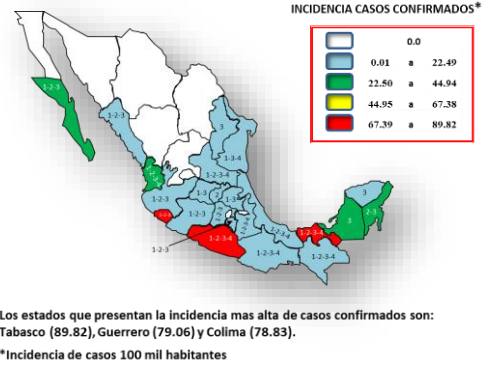
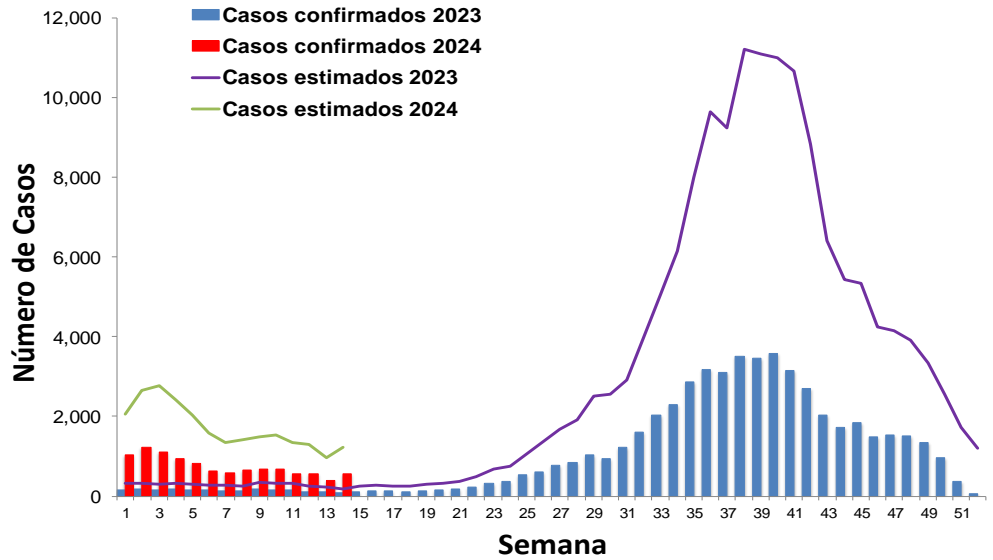


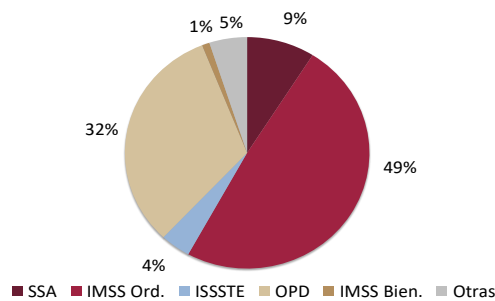
Figura 1:

- Los estados que presentan la incidencia mas alta de casos estimados son Guerrero, Colima y Tabasco.
- Los estados que presentan la incidencia mas alta de casos confirmados son Tabasco, Guerrero y Colima.

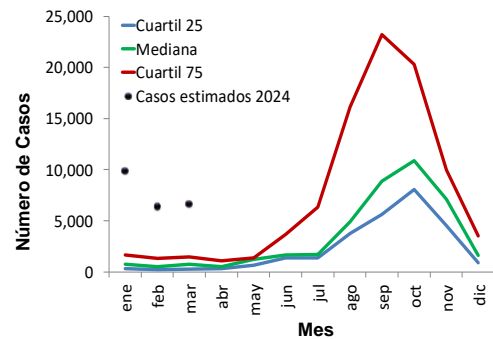
**Gráfica 2. Análisis Comparativo de Casos Confirmados y Estimados de Dengue; México, 2023 - 2024.**



**Gráfica 3. Casos Estimados de Dengue por Institución; México, 2024.**



**Gráfica 4. Canal Endémico de Casos Estimados de Dengue; México, 2024.**

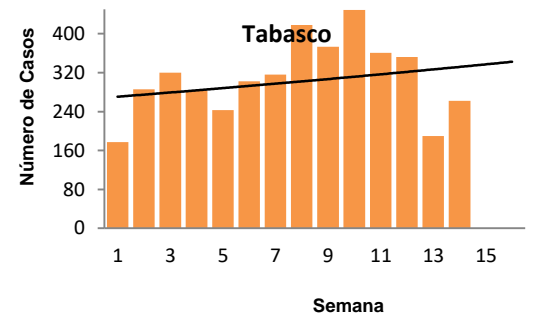
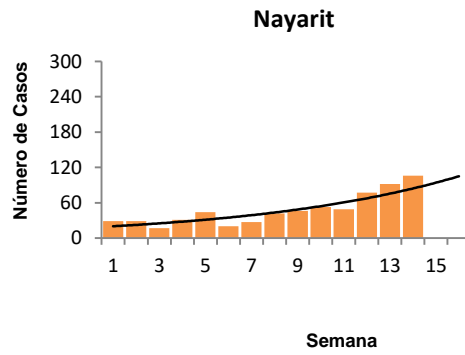
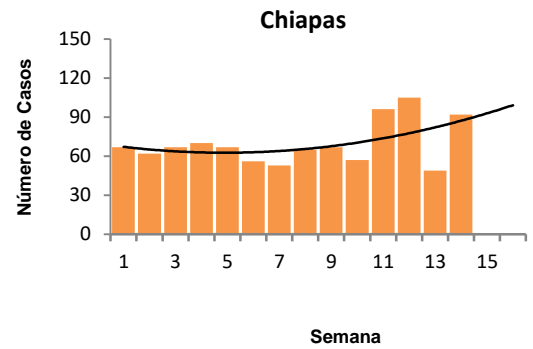
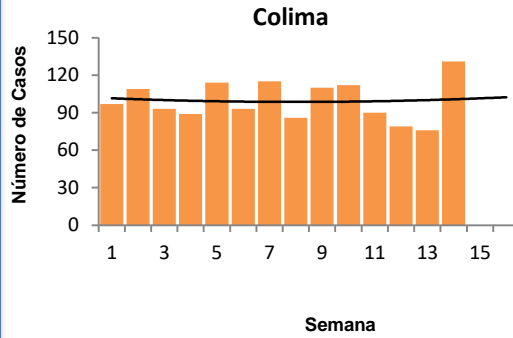


Gráfica 3:  
La mayor proporción de casos estimados se registraron en el IMSS OR (49%) y en IMSS OPD (32%) .

**Gráfica 5. Curvas Epidémicas de Entidades con Tendencia Ascendente de Casos Estimados; México, 2023.**

Ejercicio adicional:

Las entidades con tendencia ascendente de casos estimado son Colima, Chiapas, Tabasco.



Fuentes:  
 1) SINAVE/DGE/SSA. Sistema de Vigilancia Epidemiológica de Dengue/Información al 22 de abril de 2024.  
 2) SINAVE/InDRE/SSA. Laboratorio de Arbovirus.  
 3) Proyecciones de población 2010-2030, CONAPO.