

INFORMACIÓN RELEVANTE:

ENFERMEDADES DIARREICAS AGUDAS.

Fuente: Dirección General de Epidemiología (DGE)

- La entidad federativa con mayor incidencia* de EDA en menores de cinco años durante la semana epidemiológica 14 es: Zacatecas(2.8).
- En el canal endémico nacional de la semana epidemiológica 14, se observa que los casos de EDA se encuentran en la zona de Seguridad.
- En 28 de las 32 entidades federativas (87.5%) se ha incrementado la incidencia, con respecto a la semana anterior ; y 15 entidades muestran más del 5% de incremento con respecto al promedio de las últimas 5 semanas.
- En la semana epidemiológica 14 , 28 entidades federativas presentaron un incremento en el número de casos de EDA con respecto a la semana anterior, siendo las 8 principales: Durango (45.5%), Baja California (40%), Sinaloa (40%), Nuevo León (38.5%), México (33.3%), Sonora (33.3%), Chiapas (30.8%) y Michoacán (30%).

Información relevante

Tabla 1:

En la semana epidemiológica 14, 28 entidades federativas presentaron un incremento en el número de casos de EDA con respecto a la semana anterior, siendo las 8 principales:

Durango	(45.5 %)
Baja California	(40.0 %)
Sinaloa	(40.0 %)
Nuevo León	(38.5 %)
México	(33.3 %)
Sonora	(33.3 %)
Chiapas	(30.8 %)
Michoacán	(30.0 %)

Figura 1:

La entidad federativa con mayor incidencia* de EDA en menores de cinco años durante la semana epidemiológica 14 es:

Zacatecas	(2.8)
-----------	---------

Precedida por Nayarit (2.1), Tlaxcala (2) y Aguascalientes (1.9).

En 28 de las 32 entidades federativas (87.5%) se ha incrementado la incidencia, con respecto a la semana anterior; y 15 entidades muestran más del 5% de incremento con respecto al promedio de las últimas 5 semanas.

Gáfica 1:

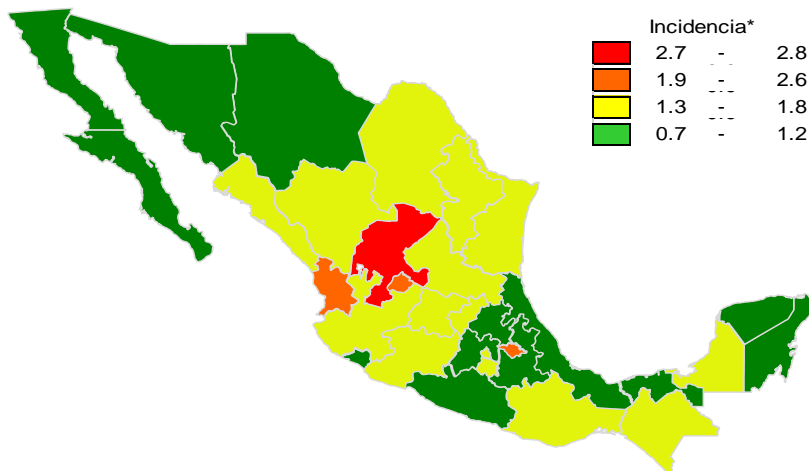
En el canal endémico nacional de la semana epidemiológica 14, se observa que los casos de EDA se encuentran en la zona de Seguridad.

*Incidencia semanal por mil menores de 5 años.

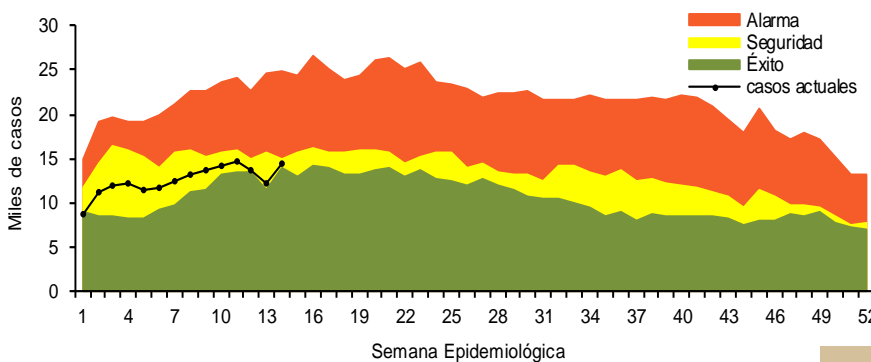
Tabla 1. Comparativo de incidencia* de Enfermedad Diarreica Aguda (EDA) en menores de cinco años desde la semana 10 hasta la semana 14, por entidad federativa, México 2024.

Entidad	Semana Epidemiológica					Entidad	Semana Epidemiológica				
	10	11	12	13	14		10	11	12	13	14
Aguascalientes	1.4	1.4	1.7	1.5	1.9	Morelos	1.6	1.6	1.4	1.3	1.4
Baja California	0.5	0.5	0.4	0.5	0.7	Nayarit	2.3	2.2	2.1	2.1	2.5
Baja California Sur	1.4	1.4	0.9	0.9	0.9	Nuevo León	1.5	1.3	1.1	1.3	1.8
Campeche	1.3	1.2	1.3	1.2	1.3	Oaxaca	2.1	2.2	2.1	1.7	1.8
Coahuila	1.3	1.5	1.1	1.4	1.5	Puebla	1.0	1.0	1.0	0.8	1.0
Colima	1.3	1.2	0.9	1.1	1.2	Querétaro	1.5	1.6	1.5	1.3	1.6
Chiapas	1.8	1.8	1.5	1.3	1.7	Quintana Roo	1.6	1.5	1.3	1.2	1.2
Chihuahua	1.2	1.4	1.2	1.1	1.2	San Luis Potosí	1.9	2.1	1.6	1.5	1.7
Distrito Federal	2.0	2.0	2.0	1.5	1.7	Sinaloa	1.1	1.2	1.2	1.0	1.4
Durango	1.2	1.1	1.2	1.1	1.6	Sonora	0.9	1.1	1.2	0.9	1.2
Guanajuato	1.2	1.3	1.3	1.2	1.4	Tabasco	1.6	1.5	1.2	1.0	1.1
Guerrero	1.3	1.3	1.1	0.9	1.0	Tamaulipas	1.7	1.6	1.6	1.6	1.7
Hidalgo	1.1	1.0	0.9	0.7	0.9	Tlaxcala	2.4	2.4	2.0	1.9	2.2
Jalisco	1.2	1.4	1.4	1.4	1.6	Veracruz	1.0	0.9	0.8	0.7	0.8
México	1.1	1.2	1.3	0.9	1.2	Yucatán	1.5	1.3	1.2	1.1	0.9
Michoacán	1.1	1.1	1.2	1.0	1.3	Zacatecas	2.1	2.6	2.6	2.4	2.8
						Nacional	1.4	1.4	1.3	1.2	1.4

Figura 1. Incidencia* de EDA en menores de cinco años durante la semana epidemiológica 14, México, 2024.



Gráfica 1. Casos notificados de EDA, México 2019 - 2024.



Información relevante

Gráfica 2:

Hasta la semana 14 del 2024 se registraron 175,687 casos, lo que representa un decremento del 3.1% en el reporte de casos de EDA en menores de cinco años de edad con respecto al mismo período del año anterior.

Gráfica 3:

A nivel nacional, en la semana 14 se notificó 1 caso nuevo de EDA por cada 1,000 menores de 5 años.

La proporción de casos de EDA en menores de un año es de un 19%.

La razón de tasas de incidencia hombre-mujer es de 1.03%.

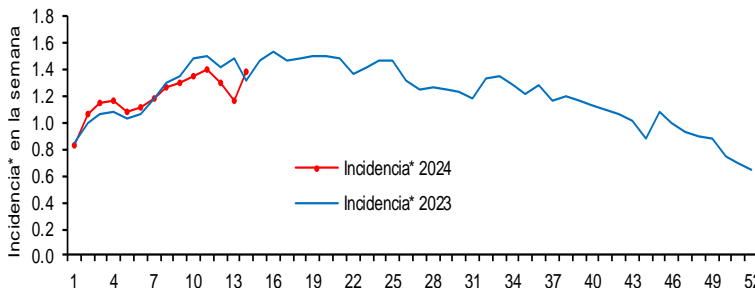
De las ocho patologías incluidas en el grupo de EDA, predominan las ocasionadas por otros organismos y las mal definidas con el (94.8%) de los casos notificados, seguido de las amebiasis (2.8%).

Para la estimación de las EDA se tomaron las notificaciones de Amebiasis intestinal, Shigelosis, Fiebre tifoidea, Giardiasis, Infecciones intestinales por otros organismos y las mal definidas, Intoxicación alimentaria, Paratifoidea y otras salmonelosis y Otras infecciones intestinales debidas a protozoarios.

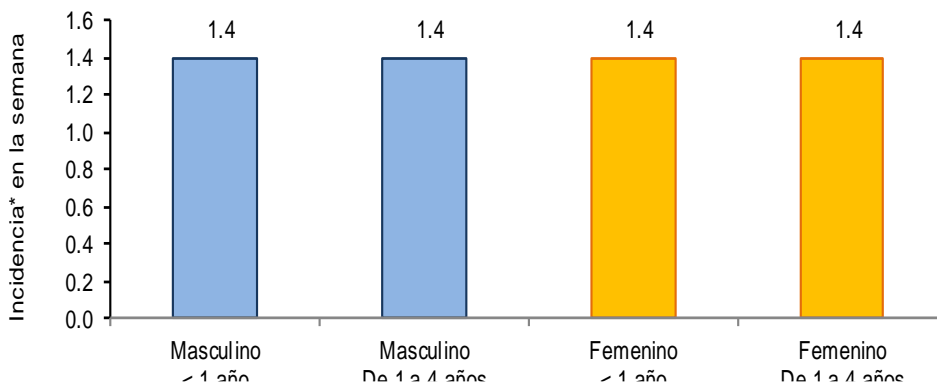
*Incidencia semanal por mil menores de 5 años.

Fuente: SINAVE / DGE / SALUD.

Sistema de Notificación Semanal de casos Nuevos, acceso 45400.



Gráfica 3: Incidencia por grupo de edad y sexo de EDA en menores de cinco años en México



Noticias relevantes

<https://diarioabcdemichoacan.com.mx/lasnoticias/incrementan-casos-de-enfermedades-diarreicas-agudas/>

Incrementan casos de enfermedades diarreicas agudas

URUAPAN, MICH.- Por la temporada de calor y las altas temperaturas, se incrementa también un repunte en las enfermedades diarreicas agudas, que se debe por la falta de lavado de manos y descontaminación de los alimentos. Es una situación que va en aumento, aunque se espera una mayor incidencia durante los meses de mayo-junio, por ello, la insistencia en recomendaciones porque la mayor gravedad se puede registrar en los infantes ya que el 90 por ciento de su superficie corporal es agua.

Julio César Espinosa Rochín, director del Centro de Salud "Dr. José Álvarez Amézquita", quién precisó que por las altas temperaturas se tiene un incremento del 20 por ciento en las enfermedades diarreicas, lo que revela que es el inicio de estas enfermedades y puede crecer la cifra en los siguientes meses. Hizo un llamado responsable a la población para evitar que las enfermedades aumenten.

De manera paralela, el sector salud realiza actividades de acreditación de entornos saludables, se visitan lugares y se realizan recomendaciones, se imparten platicas sobre nutrición, alimentación correcta, higiene bucal y detección de enfermedades crónicas. De hecho, se programó una feria de la salud para personal docente para escuelas que trabajan los entornos saludables. Dijo que en la feria de la salud que se realiza para docentes abordan temas sobre alimentación correcta, buena nutrición, detección de hipertensión, diabetes y obesidad. Se realiza actividad física para que tengan esa cultura transmitirla a los alumnos. Si el docente es sano, es lo que va a transmitir a los niños y en lo general.

Elementos de comunicación a la comunidad

- La entidad federativa con mayor incidencia* de EDA en menores de cinco años durante la semana epidemiológica 14 es: Zacatecas(2.8).
- En el canal endémico nacional de la semana epidemiológica 14, se observa que los casos de EDA se encuentran en la zona de Seguridad.
- En 28 de las 32 entidades federativas (87.5%) se ha incrementado la incidencia, con respecto a la semana anterior ; y 15 entidades muestran más del 5% de incremento con respecto al promedio de las últimas 5 semanas.
- En la semana epidemiológica 14, 28 entidades federativas presentaron un incremento en el número de casos de EDA con respecto a la semana anterior, siendo las 8 principales: Durango (45.5%), Baja California (40%), Sinaloa (40%), Nuevo León (38.5%), México (33.3%), Sonora (33.3%), Chiapas (30.8%) y Michoacán (30%).