

Pronóstico Agrometeorológico



AGRICULTURA
SECRETARÍA DE AGRICULTURA Y DESARROLLO RURAL



Viernes 19 de abril | Emisión - 16:00h |

| Validez del 19 al 22 de abril |

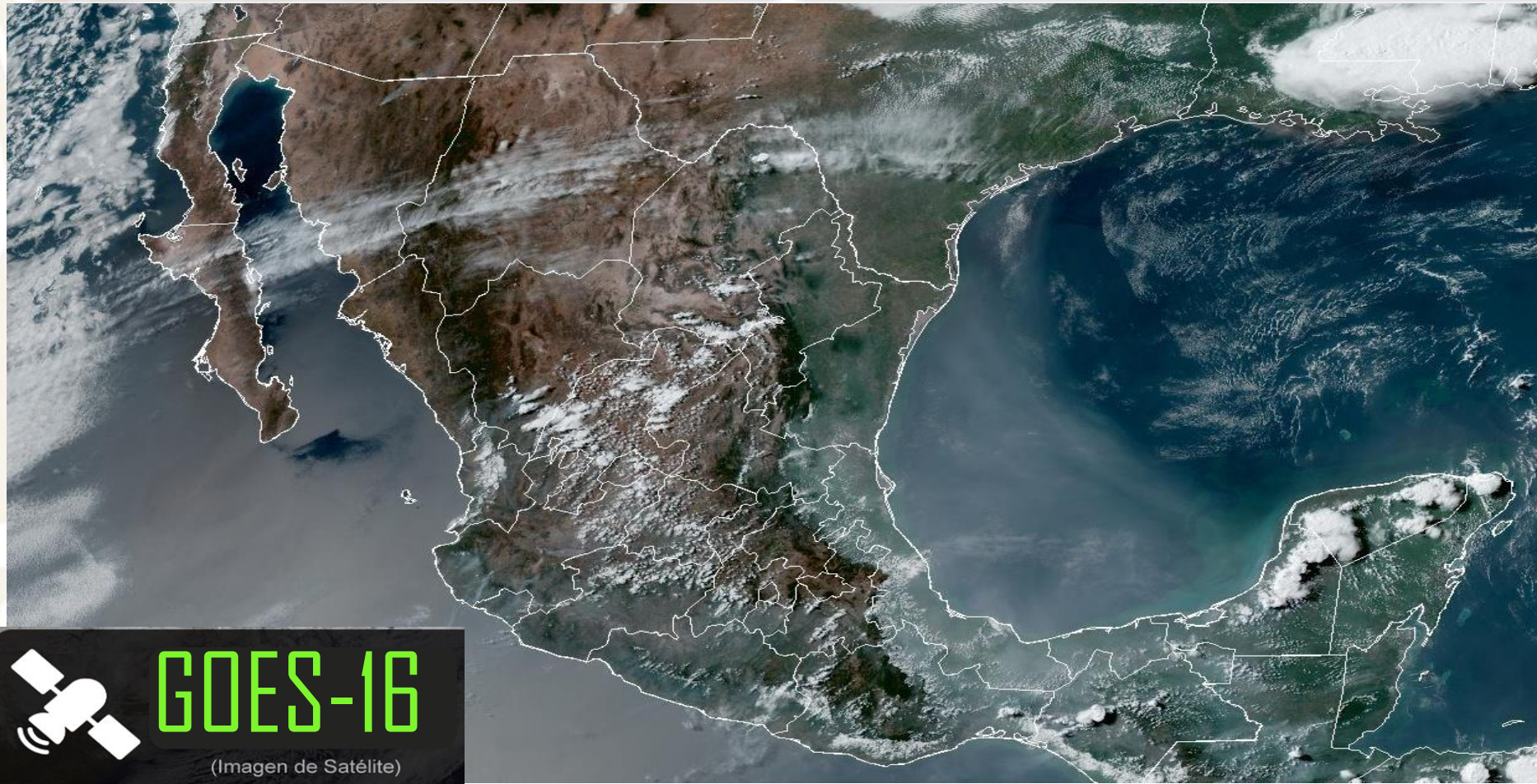


Imagen satelital sobre la Republica Mexicana a las 14:00 hrs. del día de hoy obtenida de GOES Imagen Viewer, GOES-East, CONUS.

Producto Elaborado: SIAP | Fuente: SMN

Pronóstico Agrometeorológico



AGRICULTURA
SECRETARÍA DE AGRICULTURA Y DESARROLLO RURAL



Viernes 19 de abril | Emisión - 16:00h |

| Validez del 19 al 20 de abril |

- Sistemas Meteorológicos (Viernes 19)

La circulación anticiclónica en niveles medios de la atmósfera mantendrá la onda de calor sobre gran parte del territorio nacional, con temperaturas máximas que podrían superar los 45 °C en Michoacán, Guerrero, Oaxaca, Chiapas, Veracruz, Tabasco y Campeche.

La proximidad de un nuevo frente frío (No. 47) a la frontera norte de México en interacción con canales de baja presión extendidos sobre el norte, noreste, oriente y centro de la República Mexicana, con una vaguada en niveles medios y altos de la atmósfera y con divergencia en altura, producirán chubascos y lluvias fuertes acompañadas de descargas eléctricas y posible caída de granizo en las regiones mencionadas; así como vientos fuertes a muy fuertes con posible formación de torbellinos o tornados en Coahuila, Nuevo León y Tamaulipas.

Otro canal de baja presión sobre el sureste mexicano aunado al ingreso de humedad del Océano Pacífico, Golfo de México y Mar Caribe, originará lluvias y chubascos vespertinos con posibles descargas eléctricas en Guerrero, Oaxaca, Chiapas y Quintana Roo.

Vie.
19/Abr.



Sáb.
20/Abr.



Dom.
21/Abr.



Pronóstico Agrometeorológico



AGRICULTURA
SECRETARÍA DE AGRICULTURA Y DESARROLLO RURAL



Viernes 19 de abril | Emisión - 16:00h |

| Validez del 19 al 20 de abril |

- **Viento con rachas de 60 a 80 km/h con posible formación de torbellinos o tornados:** Coahuila, Nuevo León y Tamaulipas (noroeste).
- **Viento con rachas de 60 a 70 km/h y tolveneras:** Chihuahua, Durango, Zacatecas, Aguascalientes y San Luis Potosí.
- **Viento con rachas de 40 a 60 km/h:** Campeche y Yucatán; y con posibles tolveneras: Baja California, Baja California Sur, Sonora, Sinaloa, Nayarit, Jalisco, Michoacán, Guanajuato, Querétaro, Hidalgo, Puebla, Tlaxcala, Estado de México, Ciudad de México, Guerrero, Oaxaca, Chiapas y Veracruz.

Nivel de tormenta	Entidades	Pronóstico de temperaturas	Entidades
Lluvias aisladas (0.1 a 5 mm)	Durango, Zacatecas, Michoacán, Guerrero y Quintana Roo.	Temperaturas mínimas de -15 a -10 °C	No existe potencial.
Lluvias con chubascos (5 - 25 mm)	Chihuahua, Guanajuato, Querétaro, Ciudad de México, Morelos, Oaxaca y Chiapas.	Temperaturas mínimas de -10 a -5 °C	No existe potencial.
Tormentas puntuales fuertes (25 - 50 mm)	Coahuila, Nuevo León, Tamaulipas, San Luis Potosí, Hidalgo, Estado de México, Tlaxcala, Puebla y Veracruz.	Temperaturas mínimas de -5 a 0 °C	Sierras de Chihuahua y Durango.
Tormentas puntuales muy fuertes (50 - 75 mm)	No existe potencial.	Temperaturas mínimas de 0 a 5 °C	Sierras de Baja California, Sonora y Zacatecas.
Tormentas puntuales intensas (75 - 150 mm)	No existe potencial.	Temperaturas máximas de 30 a 35 °C	Tlaxcala y Ciudad de México.
Tormentas puntuales torrenciales (150 - 250 mm)	No existe potencial.	Temperaturas máximas de 35 a 40 °C	Baja California, Baja California Sur, Chihuahua, Durango, Zacatecas, Aguascalientes, Guanajuato, Querétaro, Estado de México (suroeste), Puebla (norte y suroeste) y Quintana Roo.
Tormentas puntuales torrenciales mayores a (250 mm)	No existe potencial.	Temperaturas máximas de 40 a 45 °C	Sonora, Coahuila, Nuevo León, Tamaulipas, San Luis Potosí, Hidalgo (norte), Sinaloa, Nayarit, Jalisco, Colima, Morelos, Yucatán, Michoacán, Guerrero, Oaxaca, Chiapas, Veracruz, Tabasco y Campeche.

Vie.
19/Abr.



Sáb.
20/Abr.



Dom.
21/Abr.



Pronóstico Agrometeorológico



AGRICULTURA

SECRETARÍA DE AGRICULTURA Y DESARROLLO RURAL



Sábado 20 de abril | Emisión - 16:00h |

| Validez del 20 al 21 de abril |

- Sistemas Meteorológicos (Sábado 20)

La circulación anticiclónica en niveles medios de la atmósfera mantendrá la onda de calor sobre gran parte del territorio nacional, con temperaturas máximas que podrían superar los 45 °C en Michoacán, Guerrero, Oaxaca, Chiapas, Veracruz, Tabasco y Campeche.

El frente frío No. 47 ingresará a la frontera norte de México, en interacción con canales de baja presión extendidos sobre el noreste, centro y oriente del país y con divergencia en altura, producirán chubascos y lluvias fuertes acompañadas de descargas eléctricas y posible caída de granizo en las regiones mencionadas; así como vientos fuertes a muy fuertes con posible formación de torbellinos o tornados en Coahuila, Nuevo León y Tamaulipas.

Finalmente, un canal de baja presión sobre el sureste mexicano aunado al ingreso de humedad del Océano Pacífico, Golfo de México y Mar Caribe, originará chubascos y lluvias fuertes con posibles descargas eléctricas en Oaxaca y Chiapas.

Vie.
19/Abr.



Sáb.
20/Abr.



Dom.
21/Abr.



Pronóstico Agrometeorológico



AGRICULTURA
SECRETARÍA DE AGRICULTURA Y DESARROLLO RURAL



Sábado 20 de abril | Emisión - 16:00h |

| Validez del 20 al 21 de abril |

- **Viento con rachas de 60 a 80 km/h con posible formación de torbellinos o tornados:** Coahuila, Nuevo León y Tamaulipas (noroeste).
- **Viento con rachas de 50 a 70 km/h y tolvaneras:** Chihuahua, Durango, Zacatecas, Aguascalientes y San Luis Potosí.
- **Viento con rachas de 40 a 60 km/h:** Campeche, Yucatán y Quintana Roo; y con posibles tolvaneras: Sonora, Sinaloa, Nayarit, Jalisco, Michoacán, Guanajuato, Querétaro, Hidalgo, Puebla, Tlaxcala, Estado de México, Ciudad de México, Guerrero, Oaxaca y Chiapas.

Nivel de tormenta	Entidades	Pronóstico de temperaturas	Entidades
Lluvias aisladas (0.1 a 5 mm)	Chihuahua, Guanajuato y Morelos.	Temperaturas mínimas de -15 a -10°C	No existe potencial.
Lluvias con chubascos (5 - 25 mm)	San Luis Potosí, Querétaro, Estado de México y Ciudad de México.	Temperaturas mínimas de -10 a -5°C	No existe potencial.
Tormentas puntuales fuertes (25 - 50 mm)	Coahuila, Nuevo León, Tamaulipas, Hidalgo, Tlaxcala, Puebla, Veracruz, Oaxaca y Chiapas.	Temperaturas mínimas de -5 a 0°C	Sierras de Chihuahua y Durango.
Tormentas puntuales muy fuertes (50 - 75 mm)	No existe potencial.	Temperaturas mínimas de 0 a 5°C	Sierras de Chihuahua y Durango.
Tormentas puntuales intensas (75 - 150 mm)	No existe potencial.	Temperaturas máximas de 30 a 35°C	Tlaxcala.
Tormentas puntuales torrenciales (150 - 250 mm)	No existe potencial.	Temperaturas máximas de 35 a 40°C	Baja California, Baja California Sur, Chihuahua, Coahuila, Durango, Zacatecas, Aguascalientes, Guanajuato, Querétaro, Hidalgo, Estado de México (suroeste), Puebla (norte y suroeste) y Quintana Roo.
Tormentas puntuales torrenciales mayores a (250 mm)	No existe potencial.	Temperaturas máximas de 40 a 45°C	Sonora, Nuevo León, Tamaulipas, San Luis Potosí, Sinaloa, Nayarit, Jalisco, Colima, Morelos, Yucatán, Michoacán, Guerrero, Oaxaca, Chiapas, Veracruz, Tabasco y Campeche.

Vie.
19/Abr.



Sáb.
20/Abr.



Dom.
21/Abr.



Pronóstico Agrometeorológico



AGRICULTURA
SECRETARÍA DE AGRICULTURA Y DESARROLLO RURAL



Domingo 21 de abril | Emisión - 16:00h |

| Validez del 21 al 22 de abril |

- Sistemas Meteorológico (Domingo 21)

El domingo 21 de abril, finalizará la primera onda de calor, debido al debilitamiento de la circulación anticiclónica en niveles medios de la atmósfera, así como al ingreso de la masa de aire frío asociada al frente No. 47, por lo que se prevé un refrescamiento de las temperaturas en el norte, noreste, oriente y centro del territorio nacional, sin embargo se mantendrá el ambiente caluroso a muy caluroso con temperaturas superiores a 40 °C sobre entidades del litoral del Océano Pacífico, el sureste mexicano y la Península de Yucatán.

Durante el domingo y lunes, el frente frío No. 47 se desplazará sobre el noreste y oriente de la República Mexicana, a su vez, la vaguada prefrontal recorrerá el oriente y sureste del país. Estas condiciones producirán chubascos y lluvias fuertes en el norte, noreste, centro, oriente y sureste de México, pronosticándose lluvias puntuales intensas en Hidalgo, Puebla y Veracruz, y muy fuertes en San Luis Potosí, Querétaro, Oaxaca y Chiapas. Por su parte, la masa de aire frío que impulsará al sistema frontal originará evento de "Norte" con rachas de 50 a 70 km/h en las costas de Tamaulipas y Veracruz; así como un refrescamiento de las temperaturas en el norte, noreste, oriente y centro del territorio nacional. En el transcurso del martes, el frente No. 47 se extenderá con características de estacionario sobre el occidente y centro del Golfo de México, en interacción con un canal de baja presión sobre el oriente y sureste del país, ocasionará lluvias y chubascos en dichas regiones. Por su parte, la masa de aire frío se moverá al oriente y dejará de afectar al territorio mexicano.

Vie.
19/Abr.



Sáb.
20/Abr.



Dom.
21/Abr.



Pronóstico Agrometeorológico



AGRICULTURA
SECRETARÍA DE AGRICULTURA Y DESARROLLO RURAL



Domingo 21 de abril | Emisión - 16:00h |

| Validez del 21 al 22 de abril |

- Sistemas Meteorológicos (Domingo 21)

- Sistemas Meteorológicos (Lunes 22)

Nivel de tormenta	Entidades	Nivel de tormenta	Entidades
Lluvias aisladas (0.1 a 5 mm)	Durango.	Lluvias aisladas (0.1 a 5 mm)	Chihuahua, Durango y Guanajuato.
Lluvias con chubascos (5 - 25 mm)	Chihuahua, Zacatecas, Guanajuato, Estado de México, Ciudad de México y Morelos.	Lluvias con chubascos (5 - 25 mm)	Coahuila, Nuevo León, Tamaulipas, San Luis Potosí, Querétaro, Estado de México, Ciudad de México, Morelos, Tlaxcala y Campeche.
Tormentas puntuales fuertes (25 - 50 mm)	Coahuila, Nuevo León, Tamaulipas y Tabasco.	Tormentas puntuales fuertes (25 - 50 mm)	Hidalgo, Oaxaca, Tabasco y Chiapas.
Tormentas puntuales muy fuertes (50 - 75 mm)	San Luis Potosí, Querétaro, Oaxaca y Chiapas.	Tormentas puntuales muy fuertes (50 - 75 mm)	Puebla y Veracruz.
Tormentas puntuales intensas (75 - 150 mm)	Hidalgo, Puebla y Veracruz.	Tormentas puntuales intensas (75 - 150 mm)	No existe potencial.
Tormentas puntuales torrenciales (150 - 250 mm)	No existe potencial.	Tormentas puntuales torrenciales (150 - 250 mm)	No existe potencial.
Tormentas superiores a (250 mm)	No existe potencial.	Tormentas superiores a (250 mm)	No existe potencial.

**Vie.
19/Abr.**



**Sáb.
20/Abr.**



**Dom.
21/Abr.**

