

EL SAR en números

Cifras al cierre de marzo de 2024

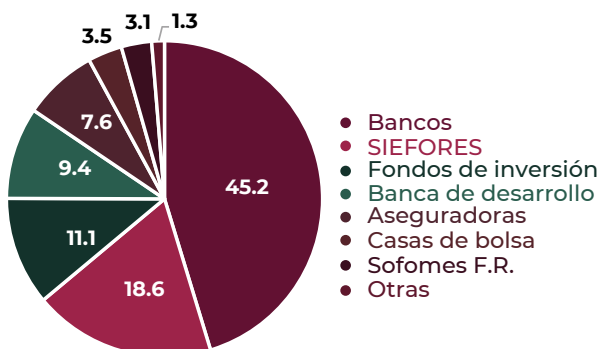


➤ Las Afores administran **RECURSOS** por:



6,143,949.6
Millones de pesos

➤ Los **ACTIVOS ADMINISTRADOS** por las Afores se ubican en segundo lugar del sistema financiero con el **18.6%** de la participación total.



*Fuente: Banco de México, Reporte de Estabilidad Financiera a diciembre 2023.

➤ El rendimiento histórico del sistema de 1997 al cierre de marzo de 2024 fue de:

10.43% **4.65%**
nominal real

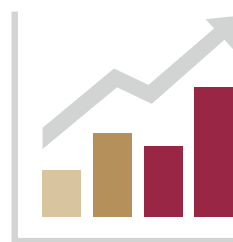
➤ Los activos invertidos por las Siefores representan como porcentaje del **PIB**:

19.24%

➤ En los últimos 10 años, los **ACTIVOS ADMINISTRADOS** por las Siefores han crecido en promedio **11.22%** anual.



➤ La **PLUSVALÍA ACUMULADA** del cierre de 2008 al cierre de marzo de 2024 asciende a:



2,876,907
mdp

que representan

46.8%
de los activos administrados

➤ Las Siefores Básicas mostraron en promedio un rendimiento de **6.90%** nominal y **2.20%** real en los últimos 10 años.



➤ Se han podido generar **RENDIMIENTOS NETOS DE COMISIONES** acumulados por más de:

3,128
mil mdp

51.17%
del saldo del sistema

➤ Las Siefores han invertido en financiamiento al **SECTOR ENERGÍA**.

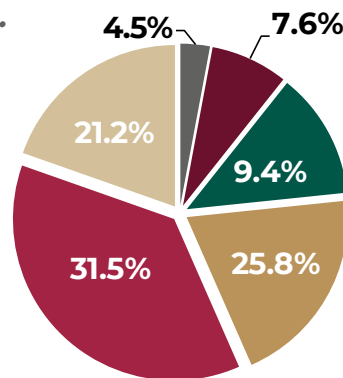


226,255
Millones de pesos

3.7%
respecto a los activos
totales del sistema

➤ Las Afores mantienen una posición de **42.88%** en **BONOS GUBERNAMENTALES A TASA FIJA** nominal de largo plazo emitidos.

- 0-1 año
- 1-3 años
- 3-5 años
- 5-10 años
- 10-20 años
- Mayor a 20 años

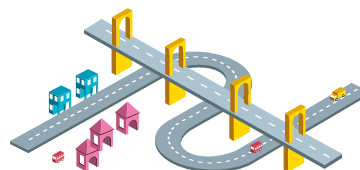


➤ Las Afores financian al **SECTOR PRIVADO** en México con:



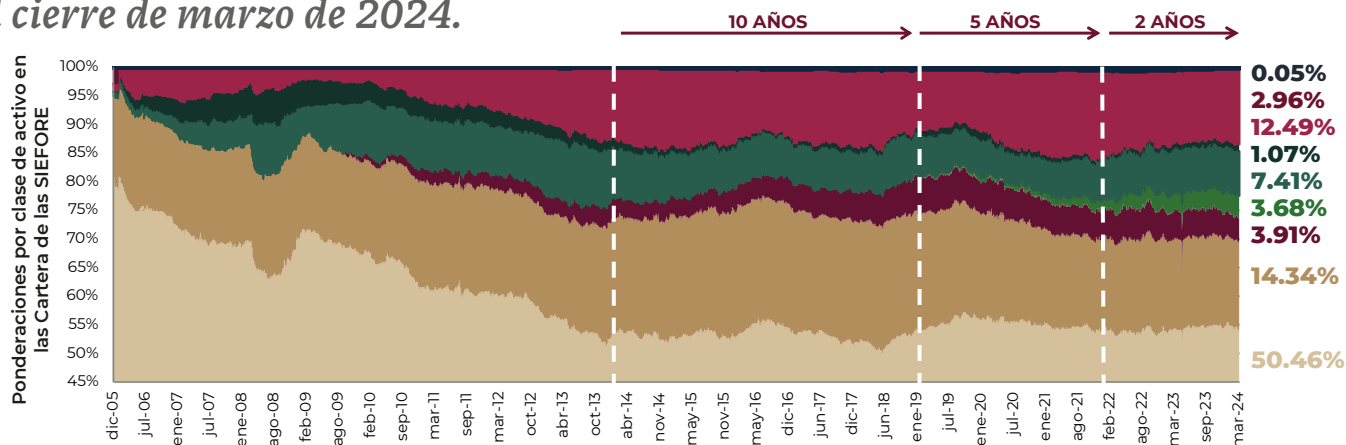
1,826,621
Millones de pesos

➤ Las Afores financian a través de Instrumentos de Deuda Privada y Estructurados al **SECTOR INFRAESTRUCTURA** con:



635,159
Millones de pesos

➤ Evolución en la Composición de las Carteras de las Siefores al cierre de marzo de 2024.



	MERCANCIAS	FIBRAS	RV INTERNACIONAL	DEUDA INTERNACIONAL	RV NACIONAL	CERPIs	CKDs	PRIVADOS NACIONALES	GUBERNAMENTAL
10 AÑOS	0.04%	0.96%	12.45%	1.69%	8.45%	0.00%	3.51%	20.31%	55.12%
5 AÑOS	0.29%	2.67%	10.14%	1.38%	6.44%	0.51%	6.17%	20.12%	55.06%
2 AÑOS	0.50%	2.58%	13.65%	0.82%	7.11%	2.42%	5.01%	15.02%	50.13%

El diferencial faltante para la ponderación de la cartera total corresponde a los Derivados sobre Tasas y/o Divisas, reportos, depósitos, cuentas por pagar y cuentas por cobrar.

EL SAR

en números

Cifras al cierre de marzo de 2024

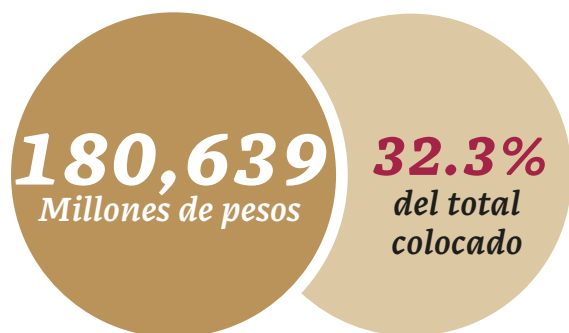


- Las Afores han invertido en financiamiento a CARRETERAS.



92,420
Millones de pesos

- Participación de las Afores en FIBRAS.



- Participación actual de las Afores en OFERTAS PÚBLICAS INICIALES.

OPIs

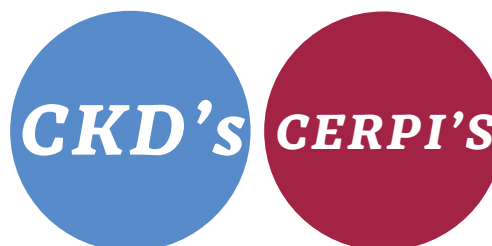
39,971
Millones de pesos

- El Sistema de Ahorro para el Retiro tiene registradas:

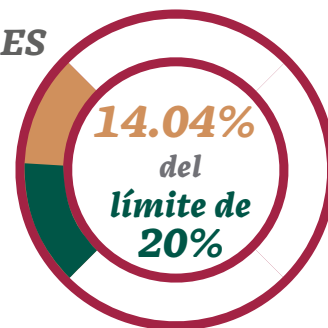
74.5 Millones de Cuentas

- Estructurados.

\$463,895 mdp



- Inversión en VALORES EXTRANJEROS.



- Las Afores invierten en RENTA VARIABLE NACIONAL.

452,902
Millones de pesos

- El plazo promedio ponderado de las inversiones es de:

3,829 días = 10.49 años

lo cual es congruente con su objetivo de largo plazo

