

# Pronóstico Agrometeorológico



**AGRICULTURA**  
SECRETARÍA DE AGRICULTURA Y DESARROLLO RURAL



Jueves 11 de abril | Emisión - 16:00h |

| Validez del 11 al 14 de abril |

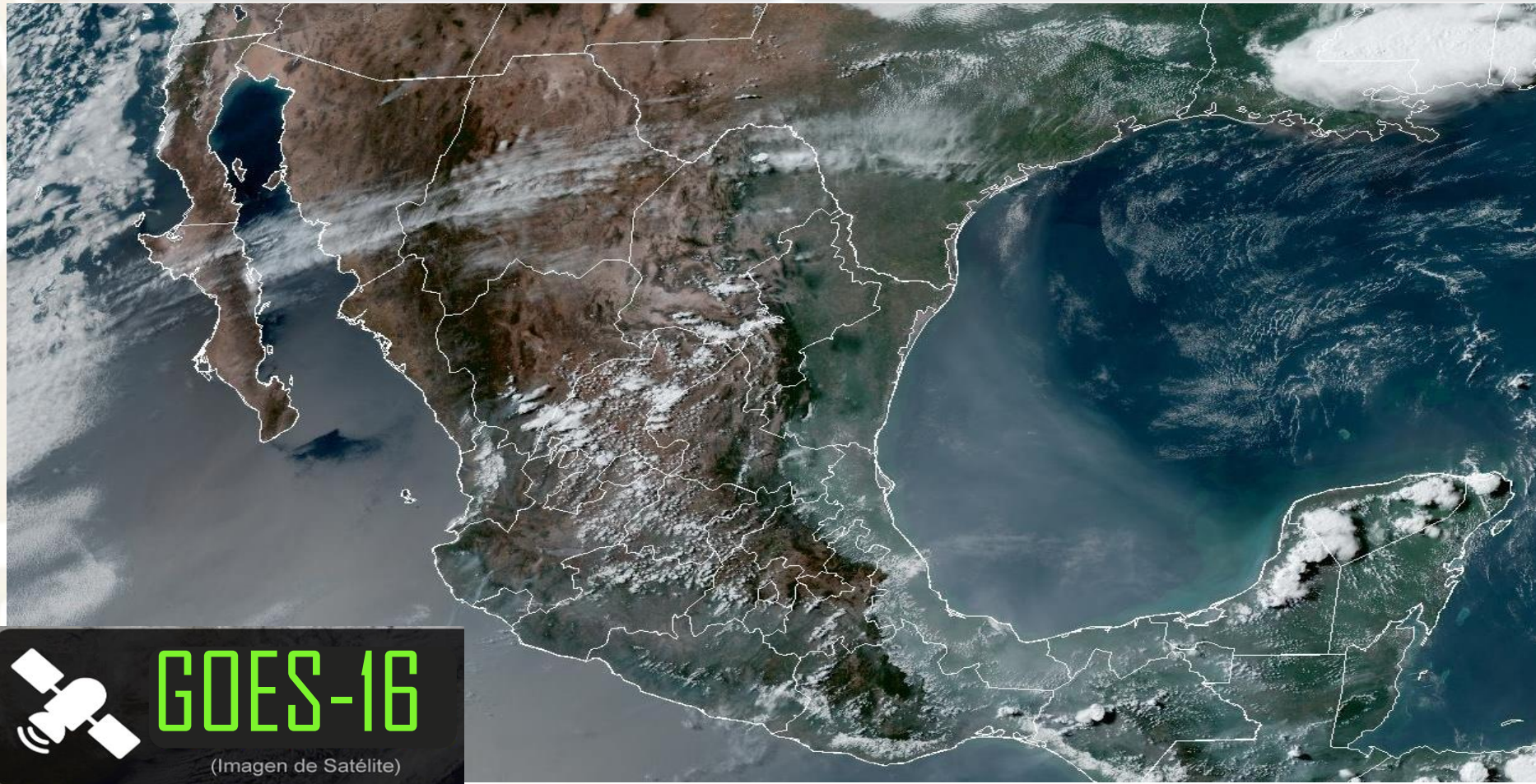


Imagen satelital sobre la Republica Mexicana a las 14:00 hrs. del día de hoy obtenida de GOES Imagen Viewer, GOES-East, CONUS.

Producto Elaborado: SIAP | Fuente: SMN

# Pronóstico Agrometeorológico



AGRICULTURA  
SECRETARÍA DE AGRICULTURA Y DESARROLLO RURAL



Jueves 11 de abril | Emisión - 16:00h |

| Validez del 11 al 12 de abril |

## - Sistemas Meteorológicos (Jueves 11)

**El frente frío No. 45 se localiza sobre el sureste de México y la Península de Yucatán, ocasionará chubascos y lluvias fuertes que podrían originar el incremento en los niveles de ríos y arroyos, deslaves e inundaciones en el sureste, además de lluvias puntuales muy fuertes en Campeche, Yucatán y Quintana Roo, las cuales podrían producir inundaciones en partes bajas, las lluvias mencionadas se acompañarán de descargas eléctricas y posible caída de granizo. La masa de aire frío que impulsa al frente, producirá evento de “Norte” fuerte a muy fuerte en las costas de Tabasco, Campeche, Yucatán y Quintana Roo, así como en el Istmo y Golfo de Tehuantepec; además de un refrescamiento de las temperaturas en la Península de Yucatán y sureste del país.**

**La persistencia de la corriente en chorro subtropical continuará originando fuertes rachas de viento con posible formación de tolveneras en los estados de la Mesa del Norte, Mesa Central y occidente de México.**

**Finalmente una circulación anticiclónica en niveles medios de la atmósfera originará baja probabilidad de lluvia, así como ambiente caluroso a muy caluroso sobre gran parte del territorio nacional, alcanzando temperaturas máximas superiores a 45 °C en Michoacán y Guerrero.**

Jue.  
11/Abr.



Vie.  
12/Abr.



Sáb.  
13/Abr.



# Pronóstico Agrometeorológico



**AGRICULTURA**  
SECRETARÍA DE AGRICULTURA Y DESARROLLO RURAL



Jueves 11 de abril | Emisión - 16:00h |

| Validez del 11 al 12 de abril |

- **Evento de “Norte” con rachas de 70 a 90 km/h:** Istmo de Tehuantepec; con oleaje de 2 a 4 metros de altura: Golfo de Tehuantepec; rachas de 40 a 60 km/h y oleaje de 1 a 3 metros de altura: Tabasco, Campeche, Yucatán y Quintana Roo.
- **Viento con rachas de 50 a 70 km/h y posibles tolvaneras:** Chihuahua, Durango, Coahuila, Nuevo León, Tamaulipas, San Luis Potosí, Zacatecas y Aguascalientes.
- **Viento con rachas de 40 a 60 km/h y posibles tolvaneras:** Sinaloa, Nayarit, Jalisco, Colima, Guanajuato, Michoacán, Guerrero, Querétaro, Hidalgo, Estado de México, Ciudad de México, Morelos, Tlaxcala y Puebla.

Nivel de tormenta	Entidades	Pronóstico de temperaturas	Entidades
Lluvias aisladas (0.1 a 5 mm)	Veracruz.	Temperaturas mínimas de -15 a -10°C	No existe potencial.
Lluvias con chubascos (5 -25 mm)	Oaxaca.	Temperaturas mínimas de -10 a -5°C	Sierras de Chihuahua y Durango.
Tormentas puntuales fuertes (25 - 50 mm)	Chiapas y Tabasco.	Temperaturas mínimas de -5 a 0°C	Sierras de Chihuahua, Durango, Coahuila, Nuevo León y Zacatecas.
Tormentas puntuales muy fuertes (50 - 75 mm)	Campeche, Yucatán y Quintana Roo.	Temperaturas mínimas de 0 a 5°C	Sierras de Baja California, Sonora, Tamaulipas (suroeste), San Luis Potosí, Aguascalientes, Jalisco, Michoacán, Guanajuato, Querétaro, Estado de México, Hidalgo, Tlaxcala, Puebla, Veracruz y Oaxaca.
Tormentas puntuales intensas (75 - 150 mm)	No existe potencial.	Temperaturas máximas de 30 a 35°C	Chihuahua, Coahuila, Nuevo León, Aguascalientes, Durango (occidente), Guanajuato e Hidalgo.
Tormentas puntuales torrenciales (150 - 250 mm)	No existe potencial.	Temperaturas máximas de 35 a 40°C	Baja California, Baja California Sur, Tamaulipas, Zacatecas (sur), San Luis Potosí, Estado de México (suroeste), Puebla (suroeste), Veracruz, Oaxaca, Chiapas, Tabasco, Campeche, Yucatán y Quintana Roo.
Tormentas puntuales torrenciales mayores a (250 mm)	No existe potencial.	Temperaturas máximas de 40 a 45°C	Sonora, Sinaloa, Nayarit, Jalisco, Colima, Morelos y Michoacán y Guerrero.

Jue.  
11/Abr.



Vie.  
12/Abr.



Sáb.  
13/Abr.



# Pronóstico Agrometeorológico



AGRICULTURA  
SECRETARÍA DE AGRICULTURA Y DESARROLLO RURAL



Viernes 12 de abril | Emisión - 16:00h |

| Validez del 12 al 13 de abril |

## - Sistemas Meteorológicos (Viernes 12)

**Durante el jueves, el frente frío No. 45, recorrerá el sureste de México y la Península de Yucatán, ocasionará chubascos y lluvias fuertes acompañadas de descargas eléctricas y posible caída de granizo en dichas regiones, pronosticándose lluvias puntuales muy fuertes en Campeche, Yucatán y Quintana Roo. La masa de aire frío que impulsa al frente, producirá evento de "Norte" fuerte a muy fuerte en las costas de Tabasco, Campeche y Yucatán y en el Istmo y Golfo de Tehuantepec; así como un refrescamiento de las temperaturas en la Península de Yucatán y sureste del país.**

**La presencia de la corriente en chorro subtropical ocasionará fuertes rachas de viento con posible formación de tolvaneas en estados de la Mesa del Norte, Mesa Central y occidente de México.**

Jue.  
11/Abr.



Vie.  
12/Abr.



Sáb.  
13/Abr.



# Pronóstico Agrometeorológico



**AGRICULTURA**  
SECRETARÍA DE AGRICULTURA Y DESARROLLO RURAL



Viernes 12 de abril | Emisión - 16:00h |

| Validez del 12 al 13 de abril |

- **Viento de componente norte con rachas de 40 a 60 km/h:** Istmo de Tehuantepec, Tabasco, Campeche, Yucatán y Quintana Roo; con oleaje de 2 a 3 metros de altura: Golfo de Tehuantepec.
- **Viento con rachas de 50 a 70 km/h:** Golfo de California; con tolvaneras: Baja California, Sonora, Chihuahua, Durango, Coahuila, Nuevo León, Tamaulipas, San Luis Potosí y Zacatecas.
- **Viento con rachas de 40 a 60 km/h y posibles tolvaneras:** Aguascalientes, Sinaloa, Nayarit, Jalisco, Guanajuato, Querétaro, Hidalgo, Estado de México, Ciudad de México, Morelos, Tlaxcala y Puebla.

Nivel de tormenta	Entidades	Pronóstico de temperaturas	Entidades
<b>Lluvias aisladas (0.1 a 5 mm)</b>	Estado de México, Puebla, Oaxaca, Veracruz, Tabasco Yucatán.	<b>Temperaturas mínimas de -15 a -10°C</b>	No existe potencial.
<b>Lluvias con chubascos (5 - 25 mm)</b>	Chiapas y Campeche.	<b>Temperaturas mínimas de -10 a -5°C</b>	Sierras de Chihuahua y Durango.
<b>Tormentas puntuales fuertes (25 - 50 mm)</b>	Quintana Roo.	<b>Temperaturas mínimas de -5 a 0°C</b>	Sierras de Chihuahua y Durango.
<b>Tormentas puntuales muy fuertes (50 - 75 mm)</b>	No existe potencial.	<b>Temperaturas mínimas de 0 a 5°C</b>	Sierras de Baja California, Sonora, Coahuila, Nuevo León, Tamaulipas (suroeste), San Luis Potosí, Zacatecas, Aguascalientes, Jalisco, Michoacán, Guanajuato, Querétaro, Estado de México, Hidalgo, Tlaxcala, Puebla, Veracruz y Oaxaca.
<b>Tormentas puntuales intensas (75 - 150 mm)</b>	No existe potencial.	<b>Temperaturas máximas de 30 a 35°C</b>	Baja California Sur, Chihuahua, Coahuila, Durango (occidente), Aguascalientes, Guanajuato, Querétaro e Hidalgo.
<b>Tormentas puntuales torrenciales (150 - 250 mm)</b>	No existe potencial.	<b>Temperaturas máximas de 35 a 40°C</b>	Baja California, Sonora, Nuevo León, Tamaulipas, Zacatecas, San Luis Potosí, Estado de México (suroeste), Puebla (suroeste), Veracruz, Oaxaca, Chiapas, Tabasco, Campeche, Yucatán y Quintana Roo.
<b>Tormentas puntuales torrenciales mayores a (250 mm)</b>	No existe potencial.	<b>Temperaturas máximas de 40 a 45°C</b>	Sinaloa, Nayarit, Jalisco, Colima, Morelos y Michoacán y Guerrero.

**Jue. 11/Abr.**



**Vie. 12/Abr.**



**Sáb. 13/Abr.**



# Pronóstico Agrometeorológico



AGRICULTURA  
SECRETARÍA DE AGRICULTURA Y DESARROLLO RURAL



Sábado 13 de abril | Emisión - 16:00h |

| Validez del 13 al 14 de abril |

## - Sistemas Meteorológico (Sábado 13)

El día sábado, el frente No. 45 se localizará sobre el Mar Caribe con características de estacionario, dejando de afectar al país. A su vez, un nuevo frente frío, asociado con una vaguada polar y con la corriente en chorro polar, se aproximará al noroeste de México, ocasionando lluvias y chubascos, así como vientos fuertes en Baja California y Sonora. Una circulación anticiclónica en niveles medios de la atmósfera originará baja probabilidad de lluvia, así como ambiente caluroso a muy caluroso sobre gran parte del territorio nacional, previéndose la ocurrencia de la primera onda de calor afectando el noreste, oriente, occidente, centro, sur y sureste del país, incluida la Península de Yucatán.

El domingo, el nuevo frente frío (No. 46) ingresará al noroeste del país, en interacción con una vaguada polar y con la corriente en chorro polar, generará rachas fuertes de viento, lluvias y chubascos en dicha región. Así como la posible caída de nieve y/o aguanieve en sierras de Baja California. Una línea seca se establecerá en el noreste de la República Mexicana ocasionará vientos fuertes con tolvánicas en los estados de la Mesa del Norte y con torbellinos en Coahuila, Nuevo León y Tamaulipas. A su vez, la circulación anticiclónica en niveles medios de la atmósfera mantendrá ambiente caluroso a muy caluroso y baja probabilidad de lluvia sobre gran parte de México previéndose la persistencia de la primera onda de calor afectando el noreste, oriente, occidente, centro, sur y sureste del país, incluida la Península de Yucatán.

El día lunes, el frente frío (No. 46) se extenderá sobre el noroeste y norte del país, en interacción con una vaguada polar sobre el norte de Sonora y con la corriente en chorro polar, generará rachas fuertes de viento, lluvias y chubascos sobre dichas regiones. Una línea seca en el noreste de la República Mexicana ocasionará vientos fuertes a muy fuertes con tolvánicas en los estados de la Mesa del Norte y con formación de torbellinos en Coahuila, Nuevo León y Tamaulipas. Por último, la circulación anticiclónica en niveles medios de la atmósfera mantendrá ambiente caluroso a muy caluroso y baja probabilidad de lluvia sobre la mayor parte del territorio mexicano, previéndose la persistencia de la primera onda de calor afectando el noreste, oriente, occidente, centro, sur y sureste del país, incluida la Península de Yucatán.

Jue.  
11/Abr.



Vie.  
12/Abr.



Sáb.  
13/Abr.



# Pronóstico Agrometeorológico



**AGRICULTURA**

SECRETARÍA DE AGRICULTURA Y DESARROLLO RURAL



Sábado 13 de abril | Emisión - 16:00h |

| Validez del 13 al 14 de abril |

## - Sistemas Meteorológicos (Sábado 13)

## - Sistemas Meteorológicos (Domingo 14)

Nivel de tormenta	Entidades	Nivel de tormenta	Entidades
<b>Lluvias aisladas (0.1 a 5 mm)</b>	Sonora, Puebla, Estado de México y Ciudad de México.	<b>Lluvias aisladas (0.1 a 5 mm)</b>	Sonora, Michoacán, Estado de México, Veracruz y Tabasco.
<b>Lluvias con chubascos (5 - 25 mm)</b>	Baja California, Veracruz, Tabasco y Yucatán.	<b>Lluvias con chubascos (5 - 25 mm)</b>	Baja California, Oaxaca, Chiapas, Campeche y Quintana Roo.
<b>Tormentas puntuales fuertes (25 - 50 mm)</b>	Oaxaca, Chiapas, Campeche y Quintana Roo.	<b>Tormentas puntuales fuertes (25 - 50 mm)</b>	No existe potencial.
<b>Tormentas puntuales muy fuertes (50 - 75 mm)</b>	No existe potencial.	<b>Tormentas puntuales muy fuertes (50 - 75 mm)</b>	No existe potencial.
<b>Tormentas puntuales intensas (75 - 150 mm)</b>	No existe potencial.	<b>Tormentas puntuales intensas (75 - 150 mm)</b>	No existe potencial.
<b>Tormentas puntuales torrenciales (150 - 250 mm)</b>	No existe potencial.	<b>Tormentas puntuales torrenciales (150 - 250 mm)</b>	No existe potencial.
<b>Tormentas superiores a (250 mm)</b>	No existe potencial.	<b>Tormentas superiores a (250 mm)</b>	No existe potencial.

Jue.  
11/Abr.



Vie.  
12/Abr.



Sáb.  
13/Abr.

