

INFORMACIÓN RELEVANTE:

ENFERMEDADES DIARREICAS AGUDAS.

Fuente: Dirección General de Epidemiología (DGE)

- La entidad federativa con mayor incidencia* de EDA en menores de cinco años durante la semana epidemiológica 11 es: Zacatecas(2.6).
- En el canal endémico nacional de la semana epidemiológica 11, se observa que los casos de EDA se encuentran en la zona de Seguridad.
- En 10 de las 32 entidades federativas (31.3%) se ha incrementado la incidencia, con respecto a la semana anterior ; y 15 entidades muestran más del 5% de incremento con respecto al promedio de las últimas 5 semanas.
- En la semana epidemiológica 11 , 10 entidades federativas presentaron un incremento en el número de casos de EDA con respecto a la semana anterior, siendo las 8 principales: Zacatecas (23.8%), Sonora (22.2%), Chihuahua (16.7%), Coahuila (15.4%), San Luis Potosí (10.5%), México (9.1%), Sinaloa (9.1%) y Guanajuato (8.3%).

Información relevante

Tabla 1:

En la semana epidemiológica 11, 10 entidades federativas presentaron un incremento en el número de casos de EDA con respecto a la semana anterior, siendo las 8 principales:

Zacatecas	(23.8 %)
Sonora	(22.2 %)
Chihuahua	(16.7 %)
Coahuila	(15.4 %)
San Luis Potosí	(10.5 %)
México	(9.1 %)
Sinaloa	(9.1 %)
Guanajuato	(8.3 %)

Figura 1:

La entidad federativa con mayor incidencia* de EDA en menores de cinco años durante la semana epidemiológica 11 es:

Zacatecas (2.6)

Precedida por San Luis Potosí (1.7) y Tamaulipas (1.7).

En 10 de las 32 entidades federativas (31.3%) se ha incrementado la incidencia, con respecto a la semana anterior; y 15 entidades muestran más del 5% de incremento con respecto al promedio de las últimas 5 semanas.

Gáfica 1:

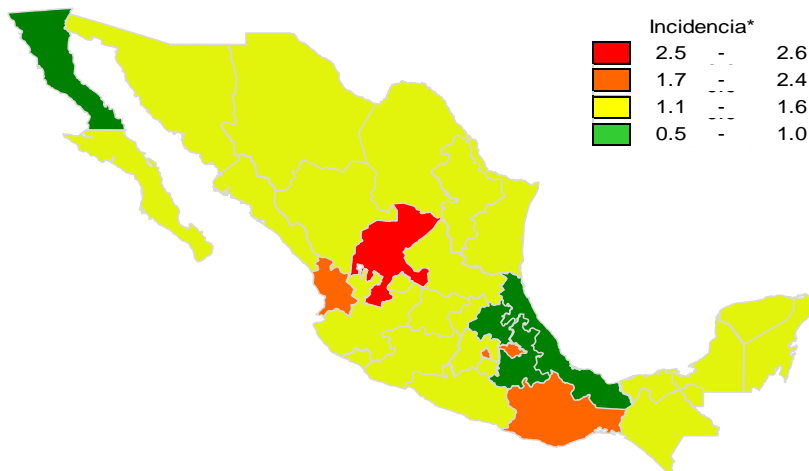
En el canal endémico nacional de la semana epidemiológica 11, se observa que los casos de EDA se encuentran en la zona de Seguridad.

*Incidencia semanal por mil menores de 5 años.

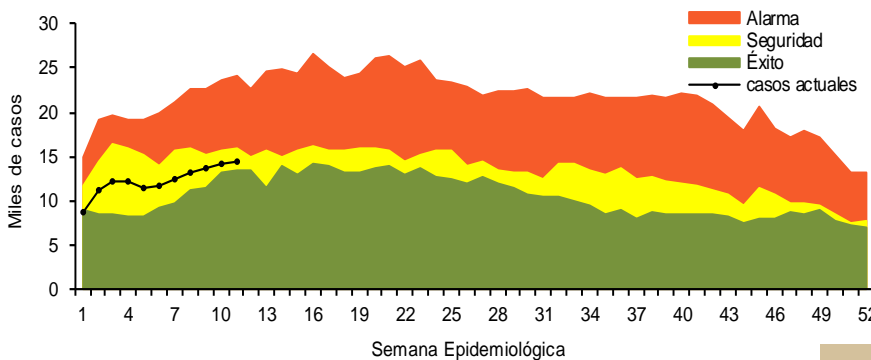
Tabla 1. Comparativo de incidencia* de Enfermedad Diarreica Aguda (EDA) en menores de cinco años desde la semana 7 hasta la semana 11, por entidad federativa, México 2024.

Entidad	Semana Epidemiológica					Entidad	Semana Epidemiológica				
	7	8	9	10	11		7	8	9	10	11
Aguascalientes	0.9	1.0	1.2	1.4	1.4	Morelos	1.4	1.5	1.8	1.6	1.6
Baja California	0.4	0.5	0.6	0.5	0.5	Nayarit	1.9	1.9	1.8	2.3	2.2
Baja California Sur	1.2	1.1	1.4	1.4	1.3	Nuevo León	1.2	1.4	1.3	1.5	1.3
Campeche	1.5	1.5	1.5	1.3	1.2	Oaxaca	1.8	2.0	2.1	2.0	1.9
Coahuila	1.2	1.3	1.5	1.3	1.5	Puebla	0.8	0.8	1.0	1.0	1.0
Colima	1.2	1.4	0.9	1.3	1.2	Querétaro	1.3	1.4	1.5	1.5	1.6
Chiapas	1.6	1.7	1.5	1.8	1.6	Quintana Roo	1.4	1.0	1.3	1.5	1.5
Chihuahua	1.0	1.0	1.2	1.2	1.4	San Luis Potosí	1.7	1.8	1.8	1.9	1.7
Distrito Federal	1.9	1.8	2.0	2.0	1.9	Sinaloa	1.0	1.2	1.2	1.1	1.2
Durango	1.2	1.2	1.0	1.1	1.1	Sonora	0.6	0.7	1.0	0.9	1.1
Guanajuato	1.0	1.0	1.2	1.2	1.3	Tabasco	1.3	1.6	1.3	1.6	1.5
Guerrero	1.1	1.4	1.2	1.3	1.2	Tamaulipas	1.4	1.7	1.6	1.7	1.7
Hidalgo	0.9	1.0	0.9	1.1	1.0	Tlaxcala	1.6	2.0	2.0	2.4	2.4
Jalisco	1.0	1.1	1.1	1.2	1.3	Veracruz	1.0	1.0	0.9	1.0	0.9
México	1.1	1.2	1.2	1.1	1.2	Yucatán	1.3	1.2	1.3	1.5	1.3
Michoacán	0.8	0.9	1.0	1.1	1.1	Zacatecas	2.0	2.1	2.1	2.1	2.6
						Nacional	1.2	1.3	1.3	1.3	1.4

Figura 1. Incidencia* de EDA en menores de cinco años durante la semana epidemiológica 11, México, 2024.



Gráfica 1. Casos notificados de EDA, México 2019 - 2024.



Información relevante

Gráfica 2:

Hasta la semana 11 del 2024 se registraron 134,761 casos, lo que representa un decremento del 1.4% en el reporte de casos de EDA en menores de cinco años de edad con respecto al mismo período del año anterior.

Gráfica 3:

A nivel nacional, en la semana 11 se notificó 1 caso nuevo de EDA por cada 1,000 menores de 5 años.

La proporción de casos de EDA en menores de un año es de un 19%.

La razón de tasas de incidencia hombre-mujer es de 1.03%.

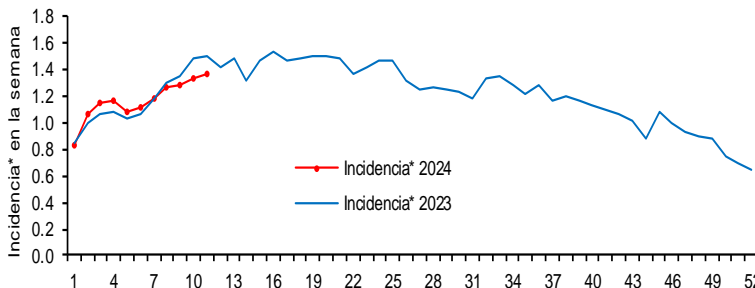
De las ocho patologías incluidas en el grupo de EDA, predominan las ocasionadas por otros organismos y las mal definidas con el (94.5%) de los casos notificados, seguido de las amebiasis (3%).

Para la estimación de las EDA se tomaron las notificaciones de Amebiasis intestinal, Shigelosis, Fiebre tifoidea, Giardiasis, Infecciones intestinales por otros organismos y las mal definidas, Intoxicación alimentaria, Paratifoidea y otras salmonelosis y Otras infecciones intestinales debidas a protozoarios.

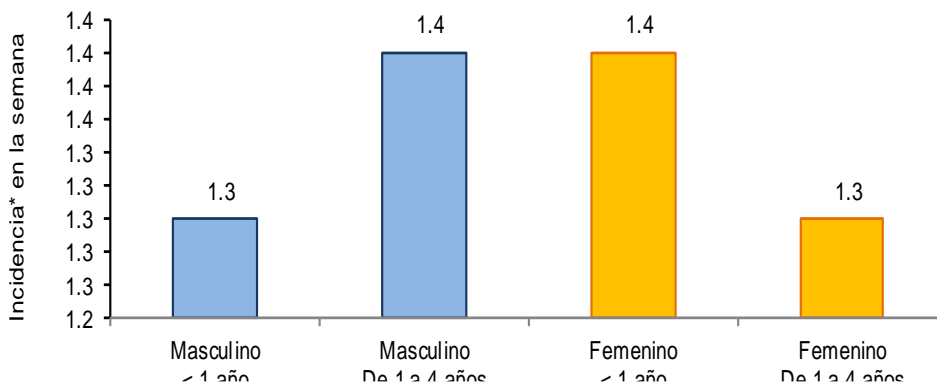
*Incidencia semanal por mil menores de 5 años.

Fuente: SINAVE / DGE / SALUD.

Sistema de Notificación Semanal de casos Nuevos, acceso 45378.



Gráfica 3: Incidencia por grupo de edad y sexo de EDA en menores de cinco años en México



Noticias relevantes

Tamaulipas, octavo con mayor tasa de enfermedades diarreicas en menores de cinco años (msn.com)

Tamaulipas, octavo con mayor tasa de enfermedades diarreicas en menores de cinco años

Apenas comenzó la semana pasada la primavera, pero ya las altas temperaturas afectan la salud de los niños, y Tamaulipas se convierte en el octavo estado del país con mayor tasa de incidencia de infecciones diarreicas agudas en menores de cinco años de edad.

La entidad con mayor problemática es Tlaxcala, con una tasa de 2.4 casos semanales por cada mil niños en ese grupo de edad, seguido de Nayarit con 2.3, Zacatecas 2.1, Ciudad de México 2, Oaxaca 2, San Luis Potosí 1.9, Chiapas 1.8 y Tamaulipas 1.7.

Así lo informa la Secretaría de Salud del gobierno federal, al último corte semanal epidemiológico, donde se observa que el padecimiento empieza a aumentar entre el grupo de edad más vulnerable.

La dependencia detalló que para la estimación de las enfermedades diarreicas agudas se tomaron en cuenta las notificaciones de casos de amebiasis intestinal, shigelosis, fiebre tifoidea, giardiasis, infecciones intestinales por otros organismos, intoxicación alimentaria, paratifoidea, salmonelosis y otras debidas a protozoarios.

Elementos de comunicación a la comunidad

- La entidad federativa con mayor incidencia* de EDA en menores de cinco años durante la semana epidemiológica 11 es: Zacatecas(2.6).
- En el canal endémico nacional de la semana epidemiológica 11, se observa que los casos de EDA se encuentran en la zona de Seguridad.
- En 10 de las 32 entidades federativas (31.3%) se ha incrementado la incidencia, con respecto a la semana anterior ; y 15 entidades muestran más del 5% de incremento con respecto al promedio de las últimas 5 semanas.
- En la semana epidemiológica 11, 10 entidades federativas presentaron un incremento en el número de casos de EDA con respecto a la semana anterior, siendo las 8 principales: Zacatecas (23.8%), Sonora (22.2%), Chihuahua (16.7%), Coahuila (15.4%), San Luis Potosí (10.5%), México (9.1%), Sinaloa (9.1%) y Guanajuato (8.3%).