



SEGURIDAD Y RESGUARDO
DE BIENES PATRIMONIALES



ENAPROC

ESCUELA NACIONAL DE
PROTECCIÓN CIVIL



PROTECCIÓN CIVIL
UNIVERSITARIO

PROGRAMAS ESPECIALES DE PROTECCIÓN CIVIL



SISTEMA NACIONAL DE
PROTECCIÓN CIVIL
MÉXICO



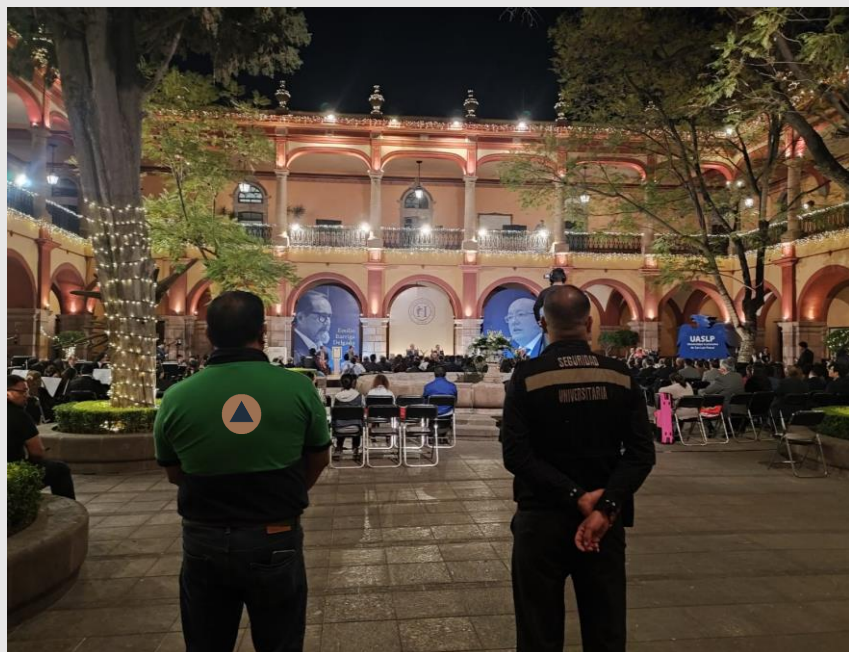
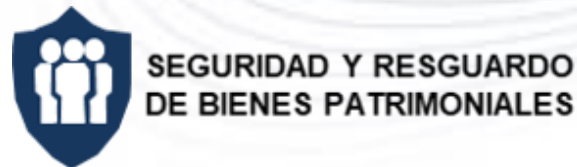
UASLP

Universidad Autónoma
de San Luis Potosí

CENAPRED

CENTRO NACIONAL DE PREVENCIÓN
DE DESASTRES





CONSTRUYENDO UN ENTORNO MÁS SEGURO

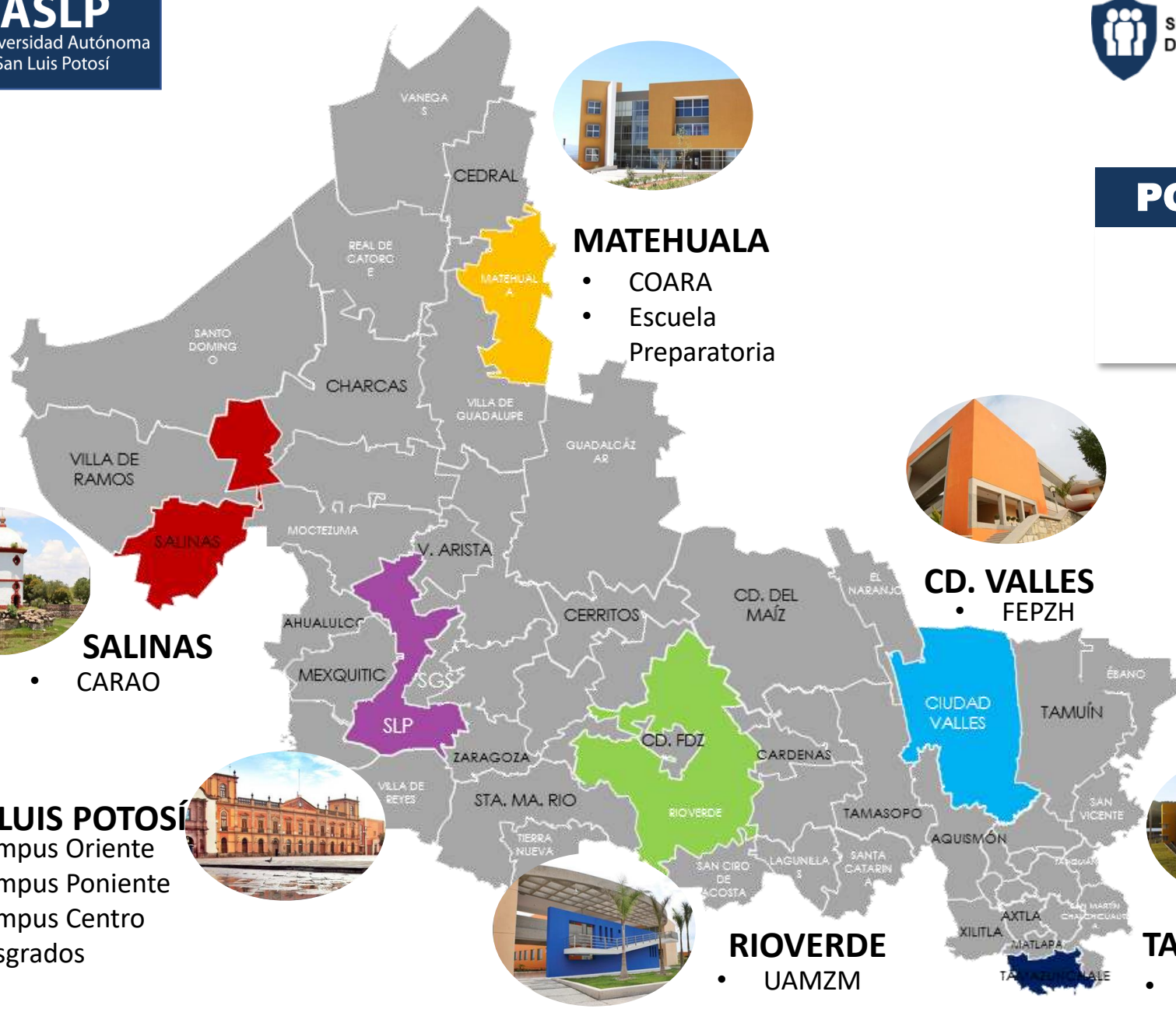
PLANES ESPECIALES Y BUENAS PRÁCTICAS EN LA UNIVERSIDAD AUTÓNOMA DE SAN LUIS POTOSÍ

PRESENTA:

MTRO. P.C. ANTONIO GARZA NIETO
TITULAR DE SEGURIDAD, RESGUARDO DE BIENES PATRIMONIALES Y PROTECCIÓN CIVIL DE LA UASLP

23 de febrero de 2024, San Luis Potosí, S.L.P.

¡ LA SEGURIDAD Y PROTECCIÓN CIVIL UNIVERSITARIA, ES RESPONSABILIDAD DE TODAS Y TODOS!



MATEHUALA

- COARA
- Escuela Preparatoria



SALINAS

- CARAO



CD. VALLES

- FEPZH



SAN LUIS POTOSÍ

- Campus Oriente
- Campus Poniente
- Campus Centro
- Posgrados



RIOVERDE

- UAMZM



TAMAZUNCHALE

- CARHS

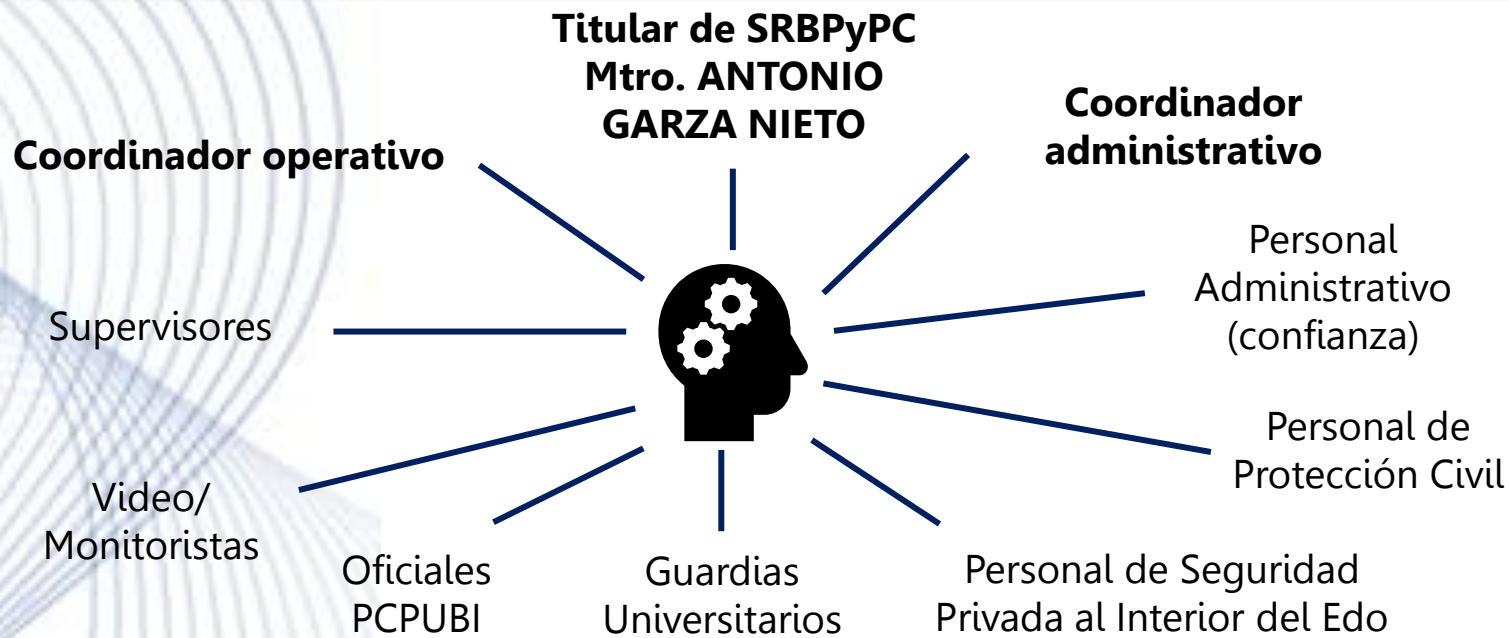
POBLACIÓN ESTUDIANTIL

34,000

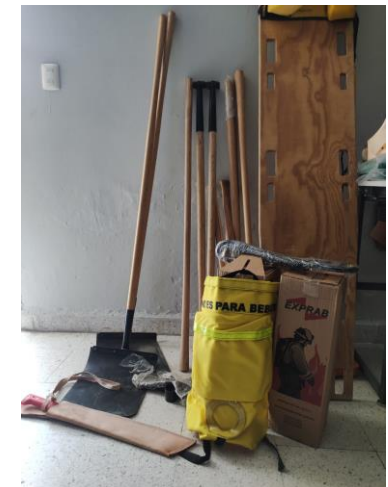
ALUMNOS Y ALUMNAS

Entidades Académicas de la UASLP en las CUATRO regiones del Estado de San Luis Potosí.

TALENTO HUMANO, RECURSOS OPERATIVOS, TECNOLÓGICOS Y DE COMUNICACIÓN



EQUIPO DONADO



Vehículos



Motocicleta



Radios de
comunicación



Cámaras de
videovigilancia

CONVENIOS DE COLABORACIÓN Y APOYO



ACTIVIDADES UASLP

MÁS DE 100 EVENTOS ANUALES ACADÉMICOS, SOCIALES Y CULTURALES



PLANES ESPECÍFICOS DE EMERGENCIA

ANTES

DURANTE

DESPUÉS

1

Datos generales del evento

- Nombre
- Lugar, fecha y hora
- Población participante
- Staff
- Edad promedio
- Condiciones climatológicas
- Condiciones de las Instalaciones

2

Análisis de riesgos

- Peligro
- Exposición
- Vulnerabilidad



Mitigar el riesgo



Recomendaciones

Accesibilidad Personas con alguna Discapacidad



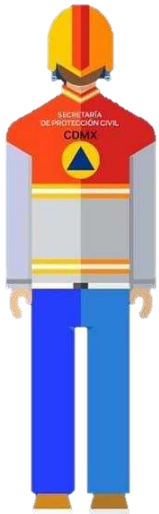
PLANES ESPECÍFICOS DE EMERGENCIA

3

Recursos de emergencia

Internos UASLP

Externos



Directorio de apoyo

4

Protocolos de emergencia

Médicas

Psicológicas

Vialidad

Eventos socio-organizativos

8M Y 25N DÍA DE LA MUJER



“Protocolo Universitario de Crisis e Intervención en Protestas y Movilizaciones Universitarias y Sociales”



“Comité Universitario de Crisis e Intervención en Protestas y Movilizaciones Universitarias y Sociales”



- ✓ Respeto a los derechos humanos
- ✓ Salvaguardar la integridad de las participantes y los trabajadores del inmueble.

TIRADOR ACTIVO

Este programa se desarrolla bajo dos ejes:

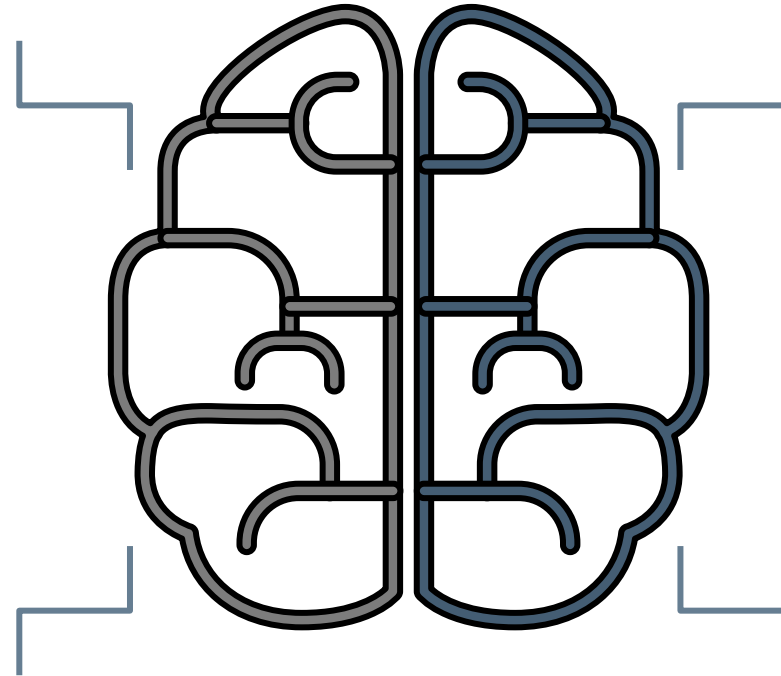
PREVENTIVO

Síntomas

Signos

Factores

Detectar
anticipadamente
situaciones de riesgo



REACTIVO

Enfoques existentes
en materia de
gestión de crisis y
continuidad operativa



situación crítica
ocasionada por
un tirador activo

SITUACIONES DE RIESGO



Febrero, 2020



Cuadros de
depresión/ansiedad



Portación de arma
en el campus



Dibujos
Abril, 2022



Objetos detectados

CONTACTO



CORREO ELECTRÓNICO INSTITUCIONAL
seguridad@uaslp.mx
proteccion.civil@uaslp.mx

CORREO ELECTRÓNICO PERSONAL
antonio.garza@uaslp.mx
antoniogarzanieto@yahoo.com.mx

MTRO.P.C. ANTONIO GARZA NIETO
TITULAR DE SEGURIDAD, RESGUARDO DE BIENES
PATRIMONIALES Y PROTECCIÓN CIVIL DE LA
UNIVERSIDAD AUTÓNOMA DE SAN LUIS POTOSÍ