

# SEGUIMIENTO DIARIO DE PRECIOS DEL SECTOR PRIMARIO

## Productos con aumento de precio

### Respecto de la semana anterior

- Aguacate hass \$3.23 por kilo (8.0%)
- Chile serrano \$1.05 por kilo (4.6%)
- Pollo entero 42 centavos por kilo (0.6%)
- Naranja valencia 11 centavos por kilo (1.0%)



### Seguimiento diario de precios al mayoreo (pesos/kilogramo)

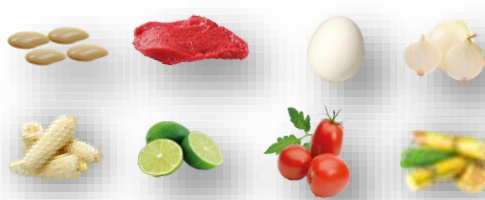
PRODUCTO	PRECIO DEL DÍA	PRECIO ANTERIOR				VARIACIÓN											
		Día	Semana	Mes	Año	Diaria			Semanal			Mensual			Anual		
		20 mar 24	19 mar 24	11-15 mar	Feb 24	Mar 23	\$	%	Inc. O Dis.	\$	%	Inc. O Dis.	\$	%	Inc. O Dis.	\$	%
Aguacate hass <sup>1</sup>	43.53	43.53	40.30	37.07	38.86	0.00	0.0	=	3.23	8.0	▲	6.46	17.4	▲	4.67	12.0	▲
Chile serrano	23.67	22.67	22.62	18.15	25.62	1.00	4.4	▲	1.05	4.6	▲	5.52	30.4	▲	-1.95	-7.6	▼
Pollo entero <sup>2</sup>	68.38	68.56	67.96	51.63	58.25	-0.18	-0.3	▼	0.42	0.6	▲	16.75	32.4	▲	10.13	17.4	▲
Naranja valencia <sup>3</sup>	11.46	11.44	11.35	11.34	14.35	0.02	0.2	▲	0.11	1.0	▲	0.12	1.1	▲	-2.89	-20.1	▼

A mitad de semana, los siguientes productos suben de precio:

- Aguacate hass, efecto de los cambios en su cotización (incremento), al realizarse las transacciones de compra-venta al por mayor, en las subastas que se llevan a cabo en las principales centrales de abasto del país.
- Chile serrano, por una menor cosecha, efecto de su estacionalidad de producción.
- Pollo entero, consecuencia del incremento en los precios de los insumos básicos para su producción, principalmente: granos (alimentos balanceados) y energéticos (luz y combustibles).
- Naranja valencia, sube de precio, sin embargo, es 20.1% menor al promedio de la cotización del mismo mes del año previo.

Los comentarios de las variaciones se realizan respecto al semanal.

## Productos con disminución de precio



- Cebolla blanca \$4.45 por kilo (18.0%)
- Huevo blanco \$4.02 por kilo (10.5%)
- Carne de res en canal 96 centavos por kilo (1.0%)
- Frijol peruano 80 centavos por kilo (2.0%)
- Azúcar de caña 68 centavos por kilo (2.7%)
- Jitomate saladette 67 centavos por kilo (4.3%)
- Limón con semilla 43 centavos por kilo (1.8%)
- Maíz blanco 33 centavos por kilo (3.4%)

### Seguimiento diario de precios al mayoreo (pesos/kilogramo)

PRODUCTO	PRECIO DEL DÍA	PRECIO ANTERIOR				VARIACIÓN											
		Día	Semana	Mes	Año	Diaria			Semanal			Mensual			Anual		
		20 mar 24	19 mar 24	11-15 mar	Feb 24	Mar 23	\$	%	Inc. O Dis.	\$	%	Inc. O Dis.	\$	%	Inc. O Dis.	\$	%
Cebolla blanca <sup>4</sup>	20.33	20.67	24.78	38.74	11.45	-0.34	-1.6	▼	-4.45	-18.0	▼	-18.41	-47.5	▼	8.88	77.6	▲
Huevo blanco*	34.33	38.35	38.35	35.80	41.11	-4.02	-10.5	▼	-4.02	-10.5	▼	-1.47	-4.1	▼	-6.78	-16.5	▼
Carne de res en canal <sup>5</sup>	96.29	95.84	97.25	97.26	90.52	0.46	0.5	▲	-0.96	-1.0	▼	-0.97	-1.0	▼	5.77	6.4	▲
Frijol peruano* <sup>6</sup>	38.80	39.60	39.60	41.70	33.40	-0.80	-2.0	▼	-0.80	-2.0	▼	-2.90	-7.0	▼	5.40	16.2	▲
Azúcar de caña* <sup>7</sup>	24.59	24.59	25.27	25.41	19.94	0.00	0.0	=	-0.68	-2.7	▼	-0.82	-3.2	▼	4.65	23.3	▲
Jitomate saladette	14.82	14.81	15.49	16.87	14.96	0.01	0.1	▲	-0.67	-4.3	▼	-2.05	-12.2	▼	-0.14	-0.9	▼
Limón con semilla <sup>8</sup>	23.39	24.39	23.82	22.84	35.17	-1.00	-4.1	▼	-0.43	-1.8	▼	0.55	2.4	▲	-11.78	-33.5	▼
Maíz blanco*	9.50	9.83	9.83	9.54	11.39	-0.33	-3.4	▼	-0.33	-3.4	▼	-0.04	-0.4	▼	-1.89	-16.6	▼

El día de hoy, bajan de precio los siguientes productos:

- Cebolla blanca y jitomate saladette, disminuye, resultado del inicio de las cosechas en el ciclo Otoño-Invierno 23/24, que incrementan la afluencia de los cultivos en el mercado interno.
- Huevo blanco y carne de res en canal, consecuencia de un efecto coyuntural (temporal) en el mercado de pecuario de la nación.
- Frijol peruano, limón con semilla y maíz blanco, efecto de la baja en sus precios, al efectuarse la compra-venta al por mayor, derivado de las subastas que se llevan a cabo en las principales centrales de abasto del país.
- Azúcar de caña, disminuye, efecto de su estacionalidad de producción, ya que marzo es el segundo mes con la mayor en el año.

Los comentarios de las variaciones se realizan respecto al semanal.

## Productos sin variación de precio



PRODUCTO	PRECIO DEL DÍA	PRECIO ANTERIOR				VARIACIÓN											
		Día	Semana	Mes	Año	Diaria			Semanal			Mensual			Anual		
		20 mar 24	19 mar 24	11-15 mar	Feb 24	Mar 23	\$	%	Inc. O Dis.	\$	%	Inc. O Dis.	\$	%	Inc. O Dis.	\$	%
Frijol negro <sup>9</sup>	35.67	35.67	35.67	36.00	26.60	0.00	0.0	=	0.00	0.0	=	-0.33	-0.9	▼	9.07	34.1	▲
Frijol pinto* <sup>10</sup>	30.67	30.67	30.67	31.58	26.27	0.00	0.0	=	0.00	0.0	=	-0.91	-2.9	▼	4.40	16.7	▲

- Frijol negro y pinto, sin movimiento en su precio semanal, a pesar de ello, son \$9.07 y \$4.40 superiores al precio promedio del mes de marzo de 2023.

Los comentarios de las variaciones se realizan respecto al semanal.

### Estacionalidad de la producción mensual nacional (%)

Producto	Ene	Feb	Mar	Abr	May	Jun	Jul	Ago	Sep	Oct	Nov	Dic
Aguacate	8.2	8.1	8.1	7.2	7.8	7.6	7.2	7.9	9.1	9.3	8.7	10.8
Caña de azúcar	20.4	16.3	16.9	15.5	10.8	4.1	0.7	0.0	0.0	0.0	2.5	12.8
Cebolla	5.6	6.6	8.5	9.3	13.0	7.7	10.7	8.9	9.8	7.0	6.3	6.6
Chile verde	7.9	7.9	6.7	5.8	5.5	4.4	7.1	10.7	12.3	10.4	12.2	9.1
Frijol	3.8	13.3	9.9	3.3	1.5	0.7	0.8	1.8	3.4	8.7	32.0	20.8
Jitomate	10.6	8.1	7.4	6.6	7.1	6.3	7.0	7.7	7.0	12.4	11.0	8.8
Limón	6.9	6.3	5.3	5.0	6.6	9.3	9.1	10.3	10.4	12.0	10.0	8.8
Maíz grano	17.1	3.6	1.0	2.0	9.6	12.9	4.6	0.8	0.6	3.5	18.0	26.4
Naranja	8.9	10.4	14.6	13.7	11.6	10.6	3.9	4.2	3.1	4.3	8.0	6.7
Carne en canal de ave	7.7	7.9	8.2	8.2	8.2	8.3	8.4	8.4	8.6	8.5	8.6	9.0
Carne en canal de bovino	7.9	8.0	7.9	7.9	8.1	8.3	8.5	8.5	8.5	8.6	8.6	9.2
Huevo para plato	7.9	7.9	8.0	8.1	8.2	8.3	8.4	8.5	8.6	8.7	8.8	8.6

Mayor disponibilidad
  Disponibilidad media
  Poca o nula disponibilidad

La información fue consultada a las 10:00 horas, con excepción de pollo que se realizó a las 12:00

\* Producto de seguimiento semanal  
Inc.: Incremento, Dis.: Disminución

- Incluye: aguacate hass primera y aguacate hass adelantado primera
- Refiere al precio promedio
- Incluye: naranja valencia mediana y grande
- Incluye: bola y bola grande
- Incluye: precio promedio de la carne en canal caliente y fría
- Incluye: azufrado, mayocoba y peruano
- Refiere a azúcar estándar
- Incluye: limón c/semilla # 5
- Incluye: todos los negros excepto los importados
- No incluye importados

Nota: Precios promedio frecuente de los Centros de Abasto en Guadalajara (mercado de abasto Guadalajara), Ciudad de México (central de abasto de Iztapalapa) y Monterrey (mercado de abasto "Estrella"). Los precios del día son preliminares y se ajustan el día siguiente, con definitivos.

Fuente: SIAP, con datos del Sistema Nacional de Información e Integración de Mercados (SNIIM).

Cualquier duda o comentario, contáctanos en:  
gustavo.tenorio@siap.gob.mx



**AGRICULTURA**  
SECRETARÍA DE AGRICULTURA Y DESARROLLO RURAL

