

Pronóstico Agrometeorológico

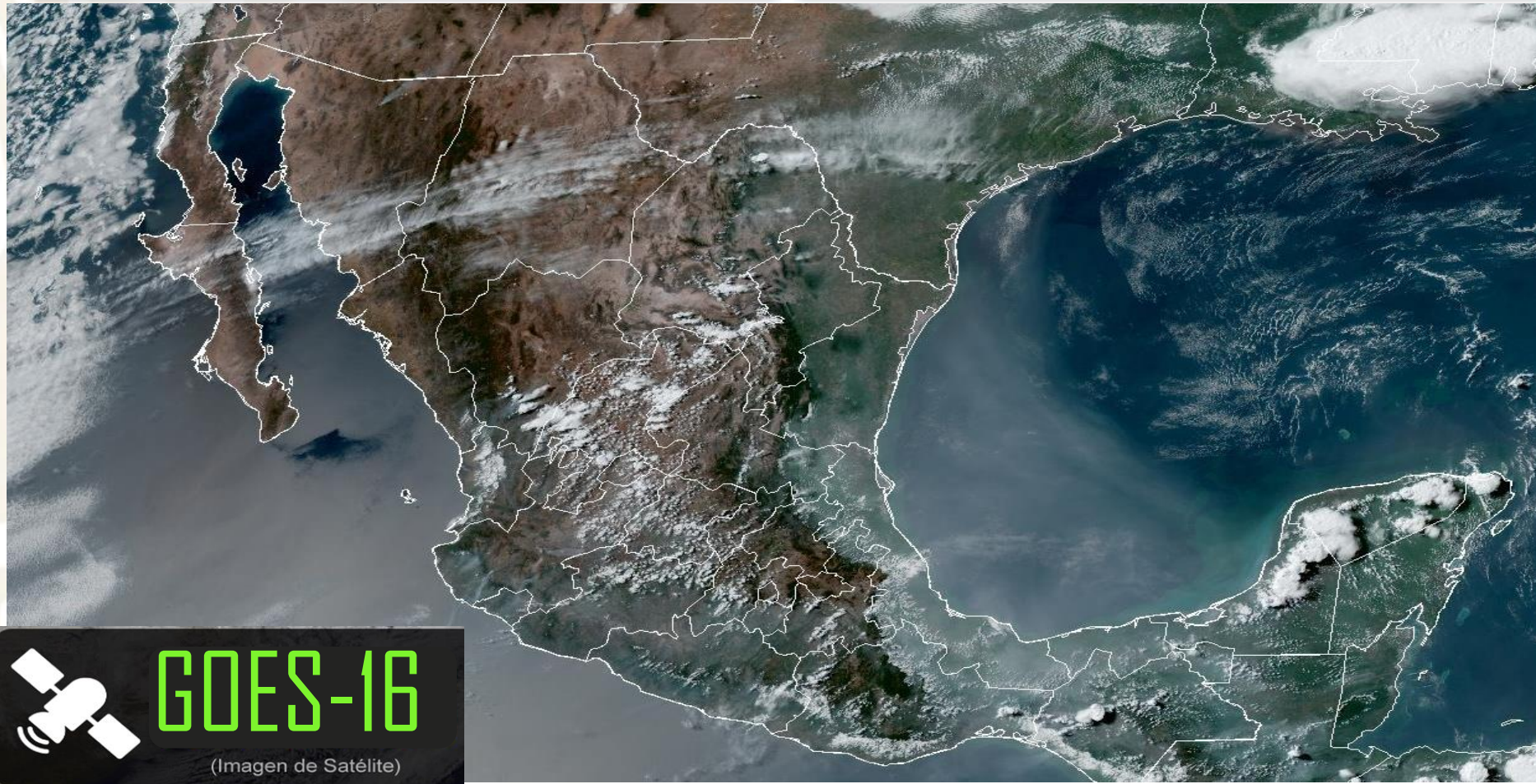


AGRICULTURA
SECRETARÍA DE AGRICULTURA Y DESARROLLO RURAL



Miércoles 13 de marzo | Emisión - 16:00h |

| Validez del 13 al 16 de marzo |



GOES-16

(Imagen de Satélite)

Imagen satelital sobre la Republica Mexicana a las 14:00 hrs. del día de hoy obtenida de GOES Imagen Viewer, GOES-East, CONUS.

Producto Elaborado: SIAP | Fuente: SMN

Pronóstico Agrometeorológico



AGRICULTURA
SECRETARÍA DE AGRICULTURA Y DESARROLLO RURAL



Miércoles 13 de marzo | Emisión - 16:00h |

| Validez del 13 al 14 de marzo |

- Sistemas Meteorológicos (Miércoles 13)

Una línea seca sobre Coahuila, en interacción con un canal de baja presión extendido sobre el noreste y oriente del país, la corriente en chorro subtropical y el ingreso de humedad del Golfo de México, propiciarán lluvias y chubascos acompañados de descargas eléctricas en dichas regiones, además de rachas fuertes de viento sobre entidades de la Mesa del Norte y la Mesa Central.

A su vez, el ingreso de humedad del Océano Pacífico, Golfo de México y Mar Caribe generará lluvias y chubascos en el sureste mexicano, así como en la Península de Yucatán.

Por otra parte, un frente frío se aproximará a Baja California durante esta noche y las primeras horas del jueves, se asociará con una vaguada polar y con la corriente en chorro polar, ocasionando lluvias aisladas en dicho estado, así como descenso de temperatura y fuertes rachas de viento en el noroeste y norte de México.

Finalmente, prevalecerá ambiente caluroso a muy caluroso y baja probabilidad de lluvia sobre la mayor parte del territorio nacional; con temperaturas máximas que podrían superar los 40 °C en zonas de Colima, Michoacán, Guerrero, Morelos (sur), Oaxaca y Chiapas.

Miér.
13/Mar.



Jue.
14/Mar.



Vie.
15/Mar.



Pronóstico Agrometeorológico



AGRICULTURA
SECRETARÍA DE AGRICULTURA Y DESARROLLO RURAL



Miércoles 13 de marzo | Emisión - 16:00h |

| Validez del 13 al 14 de marzo |

- **Vientos con rachas de 70 a 90 km/h y tolvaneras:** Chihuahua y Durango.
- **Vientos con rachas de 60 a 70 km/h y tolvaneras:** Baja California, Sonora, Coahuila, Nuevo León, Tamaulipas, San Luis Potosí, Zacatecas y Aguascalientes.
- **Vientos con rachas de 40 a 60 km/h:** Campeche, Yucatán y Quintana Roo; con posibles tolvaneras: Baja California Sur, Jalisco, Michoacán, Guanajuato, Querétaro, Hidalgo, Veracruz, Puebla, Tlaxcala, Estado de México, Ciudad de México y Morelos.
- **Oleaje de 2 a 4 metros de altura:** costa occidental de la Península de Baja California.

Nivel de tormenta	Entidades	Pronóstico de temperaturas	Entidades
Lluvias aisladas (0.1 a 5 mm)	Baja California, San Luis Potosí, Hidalgo, Tlaxcala, Puebla, Veracruz y Quintana Roo.	Temperaturas mínimas de -15 a -10 °C	No existe potencial.
Lluvias con chubascos (5 - 25 mm)	Coahuila, Nuevo León, Tamaulipas, Oaxaca y Chiapas.	Temperaturas mínimas de -10 a -5 °C	Sierras de Chihuahua y Durango.
Tormentas puntuales fuertes (25 - 50 mm)	No existe potencial.	Temperaturas mínimas de -5 a 0 °C	Sierras de Baja California y Sonora.
Tormentas puntuales muy fuertes (50 - 75 mm)	No existe potencial.	Temperaturas mínimas de 0 a 5 °C	Sierras de Zacatecas, Aguascalientes, Jalisco, Michoacán, Guanajuato, Estado de México, Tlaxcala, Hidalgo y Puebla.
Tormentas puntuales intensas (75 - 150 mm)	No existe potencial.	Temperaturas máximas de 30 a 35 °C	Sonora (sur), Sinaloa, Durango (noreste), Zacatecas (sur), Guanajuato, Querétaro, Hidalgo y Puebla (suroeste).
Tormentas puntuales torrenciales (150 - 250 mm)	No existe potencial.	Temperaturas máximas de 35 a 40 °C	Coahuila, Nuevo León, Tamaulipas, San Luis Potosí, Estado de México (suroeste), Nayarit, Jalisco, Veracruz, Tabasco, Campeche, Yucatán y Quintana Roo.
Tormentas puntuales torrenciales mayores a (250 mm)	No existe potencial.	Temperaturas máximas de 40 a 45 °C	Colima, Michoacán, Guerrero, Morelos (sur), Oaxaca y Chiapas.

Miér.
13/Mar.



Jue.
14/Mar.



Vie.
15/Mar.



Pronóstico Agrometeorológico



AGRICULTURA
SECRETARÍA DE AGRICULTURA Y DESARROLLO RURAL



Jueves 14 de marzo | Emisión - 16:00h |

| Validez del 14 al 15 de marzo |

- Sistemas Meteorológicos (Jueves 14)

Un frente frío ingresará sobre el noroeste del territorio nacional, se asociará con una baja presión de núcleo frío que se ubicará en el suroeste de Estados Unidos y con la corriente en chorro polar, propiciando descenso de temperatura, rachas fuertes de viento, lluvias y chubascos en el noroeste y norte de México, así como probabilidad de caída de nieve o aguanieve en sierras de Baja California.

Por otra parte, una línea seca sobre Coahuila, en interacción con un canal de baja presión extendido sobre el noreste y oriente del país, la corriente en chorro subtropical y el ingreso de humedad del Golfo de México, ocasionarán lluvias e intervalos de chubascos acompañados de descargas eléctricas en las regiones mencionadas, además de rachas fuertes de viento sobre entidades de la Mesa del Norte y la Mesa Central, con probabilidad de formación de torbellinos en Coahuila, Nuevo León y Tamaulipas.

A su vez, el ingreso de humedad del Océano Pacífico, Golfo de México y Mar Caribe generará chubascos y lluvias puntuales fuertes en el sureste mexicano, así como lluvias aisladas en Quintana Roo.

Finalmente, prevalecerá ambiente caluroso a muy caluroso y baja probabilidad de lluvia sobre la mayor parte de la República Mexicana, con temperaturas máximas que podrían superar los 40 °C en zonas de Nuevo León, Tamaulipas, San Luis Potosí, Colima, Michoacán, Guerrero, Morelos (sur), Oaxaca, Chiapas, Veracruz, Tabasco, Campeche y Yucatán.

Miér.
13/Mar.



Jue.
14/Mar.



Vie.
15/Mar.



Pronóstico Agrometeorológico



AGRICULTURA
SECRETARÍA DE AGRICULTURA Y DESARROLLO RURAL



Jueves 14 de marzo | Emisión - 16:00h |

| Validez del 14 al 15 de marzo |

- **Posible caída nieve o aguanieve:** sierras de Baja California.
- **Vientos con rachas de 70 a 90 km/h y tolvaneras:** Chihuahua, Durango y Zacatecas.
- **Vientos con rachas de 60 a 80 km/h y tolvaneras:** Sonora y San Luis Potosí; con posible formación de torbellinos: Coahuila, Nuevo León (norte) y Tamaulipas (noroeste).
- **Vientos con rachas de 40 a 60 km/h:** Campeche, Yucatán y Quintana Roo; con posibles tolvaneras: Baja California, Baja California Sur, Aguascalientes, Jalisco, Michoacán, Guanajuato, Querétaro, Hidalgo, Puebla, Tlaxcala, Estado de México, Ciudad de México, Morelos, Veracruz, Oaxaca, Chiapas y Tabasco.

Nivel de tormenta	Entidades	Pronóstico de temperaturas	Entidades
Lluvias aisladas (0.1 a 5 mm)	Baja California Sur, Chihuahua, Puebla, Veracruz y Quintana Roo.	Temperaturas mínimas de -15 a -10 °C	No existe potencial.
Lluvias con chubascos (5 - 25 mm)	Sonora, Coahuila, Nuevo León, Tamaulipas y Oaxaca.	Temperaturas mínimas de -10 a -5 °C	Sierras de Chihuahua y Durango.
Tormentas puntuales fuertes (25 - 50 mm)	Baja California y Chiapas.	Temperaturas mínimas de -5 a 0 °C	Sierras de Baja California y Sonora.
Tormentas puntuales muy fuertes (50 - 75 mm)	No existe potencial.	Temperaturas mínimas de 0 a 5 °C	Sierras de Baja California Sur, Zacatecas, Aguascalientes, Jalisco, Michoacán, Guanajuato, Estado de México, Hidalgo, Tlaxcala y Puebla.
Tormentas puntuales intensas (75 - 150 mm)	No existe potencial.	Temperaturas máximas de 30 a 35 °C	Sinaloa, Guanajuato y Puebla (suroeste).
Tormentas puntuales torrenciales (150 - 250 mm)	No existe potencial.	Temperaturas máximas de 35 a 40 °C	Nayarit, Jalisco, Coahuila, Querétaro, Hidalgo, Estado de México (suroeste) y Quintana Roo.
Tormentas puntuales torrenciales mayores a (250 mm)	No existe potencial.	Temperaturas máximas de 40 a 45 °C	Nuevo León, Tamaulipas, San Luis Potosí, Colima, Michoacán, Guerrero, Morelos (sur), Oaxaca, Chiapas, Veracruz, Tabasco, Campeche y Yucatán.

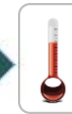
Miér.
13/Mar.



Jue.
14/Mar.



Vie.
15/Mar.



Pronóstico Agrometeorológico



AGRICULTURA
SECRETARÍA DE AGRICULTURA Y DESARROLLO RURAL



Viernes 15 de marzo | Emisión - 16:00h |

| Validez del 15 al 16 de marzo |

- Sistemas Meteorológico (Viernes 15)

El viernes, el frente frío se extenderá sobre el norte del país, interaccionará con una baja presión de núcleo frío en el suroeste de Estados Unidos y con la corriente en chorro polar, generando rachas fuertes de viento, lluvias y chubascos, así como ambiente templado en el noroeste y norte de México, manteniéndose frío a muy frío durante la mañana y noche en zonas montañosas de dichas regiones, además de probabilidad de caída de aguanieve o lluvia engelante en sierras de Baja California y Sonora. Asimismo, se prevén lluvias puntuales fuertes y la posible formación de torbellinos o tornados en Coahuila, Nuevo León y Tamaulipas.

En el transcurso del sábado, el frente adquirirá características de estacionario sobre el norte del territorio nacional, continuará interaccionando con una baja presión de núcleo frío en el noroeste de México y con la corriente en chorro polar, ocasionando ambiente frío a muy frío durante la mañana, templado por la tarde, lluvias y chubascos en ambas regiones, además de mantener la probabilidad de caída de nieve o aguanieve en sierras de Baja California, mientras que en el noreste de la República Mexicana se prevén lluvias puntuales fuertes.

Durante el periodo de pronóstico, un canal de baja presión y el ingreso de humedad del Océano Pacífico y Golfo de México, originarán chubascos y lluvias puntuales fuertes en el oriente y sureste de México. Asimismo, prevalecerá ambiente caluroso a muy caluroso sobre entidades del noreste, oriente, centro, occidente, sur y sureste del territorio nacional, incluyendo el Valle de México y la Península de Yucatán, previéndose temperaturas máximas que podrían superar los 40 °C en zonas de Nuevo León, Tamaulipas, San Luis Potosí, Jalisco, Colima, Michoacán, Guerrero, Morelos (sur), Oaxaca, Chiapas, Veracruz, Tabasco, Campeche y Yucatán.

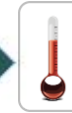
Miér.
13/Mar.



Jue.
14/Mar.



Vie.
15/Mar.



Pronóstico Agrometeorológico



AGRICULTURA
SECRETARÍA DE AGRICULTURA Y DESARROLLO RURAL



Viernes 15 de marzo | Emisión - 16:00h |

| Validez del 15 al 16 de marzo |

- Sistemas Meteorológicos (Viernes 15)

- Sistemas Meteorológicos (Sábado 16)

Nivel de tormenta	Entidades	Nivel de tormenta	Entidades
Lluvias aisladas (0.1 a 5 mm)	Baja California Sur, San Luis Potosí, Hidalgo, Puebla, Veracruz y Quintana Roo.	Lluvias aisladas (0.1 a 5 mm)	Sonora, Chihuahua, Durango, Zacatecas, Guanajuato, Querétaro y Quintana Roo.
Lluvias con chubascos (5 - 25 mm)	Baja California, Sonora, Chihuahua y Oaxaca.	Lluvias con chubascos (5 - 25 mm)	Baja California, San Luis Potosí, Hidalgo, Puebla y Veracruz.
Tormentas puntuales fuertes (25 - 50 mm)	Coahuila, Nuevo León, Tamaulipas y Chiapas.	Tormentas puntuales fuertes (25 - 50 mm)	Coahuila, Nuevo León, Tamaulipas, Oaxaca y Chiapas.
Tormentas puntuales muy fuertes (50 - 75 mm)	No existe potencial.	Tormentas puntuales muy fuertes (50 - 75 mm)	No existe potencial.
Tormentas puntuales intensas (75 - 150 mm)	No existe potencial.	Tormentas puntuales intensas (75 - 150 mm)	No existe potencial.
Tormentas puntuales torrenciales (150 - 250 mm)	No existe potencial.	Tormentas puntuales torrenciales (150 - 250 mm)	No existe potencial.
Tormentas superiores a (250 mm)	No existe potencial.	Tormentas superiores a (250 mm)	No existe potencial.

Miér.
13/Mar.



Jue.
14/Mar.



Vie.
15/Mar.

