



CONAPO

CONSEJO NACIONAL DE  
POBLACIÓN

**INFOGRAFÍA**

PBLACIÓN  
INDÍGENA





# Introducción

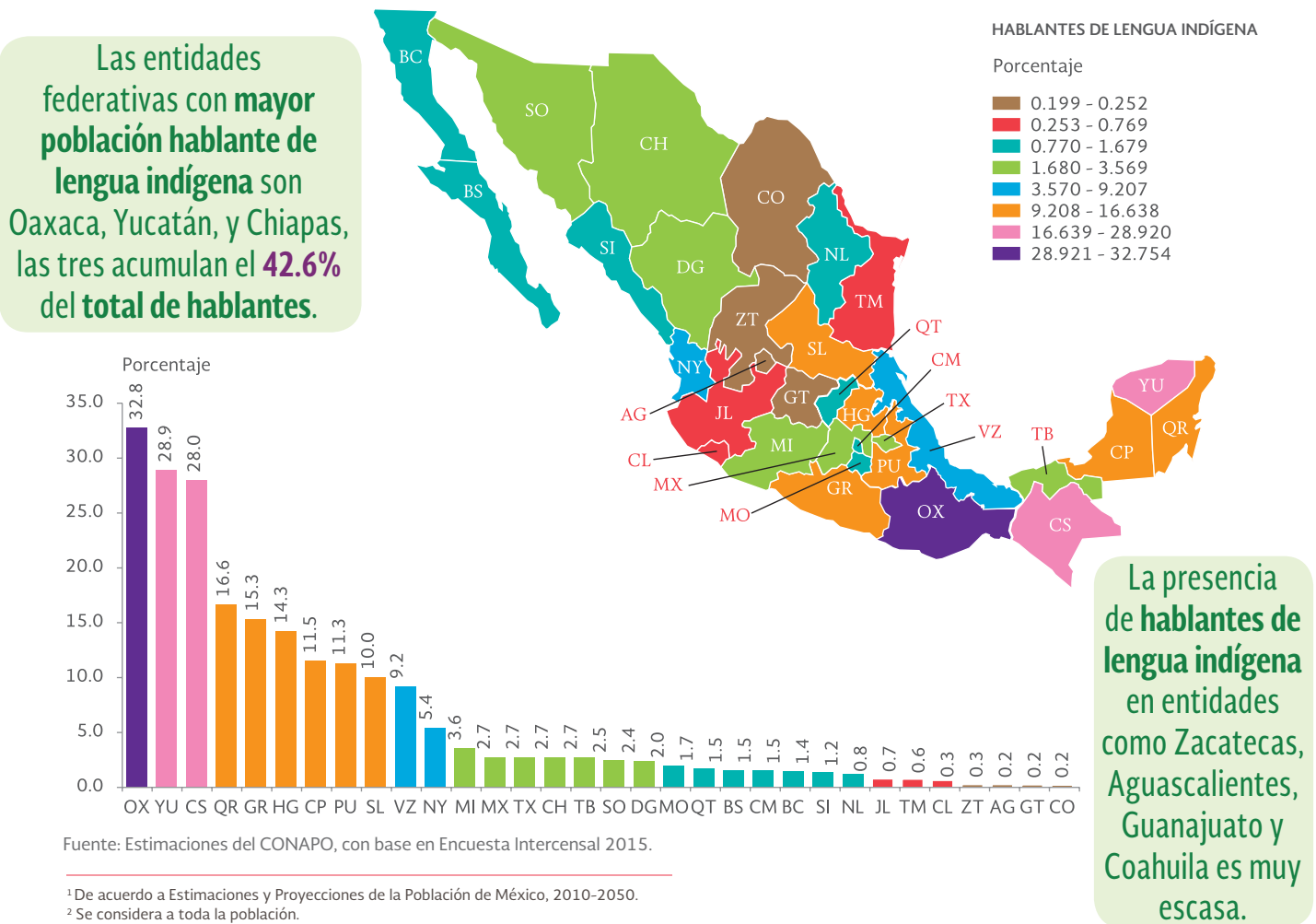
A fin de dar seguimiento al Programa Nacional de Población 2014-2018 respecto al objetivo 1 sobre asegurar la inclusión de temas de población en la planeación del desarrollo del país, así como atender el rezago demográfico en regiones o grupos de población en desventaja social, considerando su diversidad cultural, se ha generado información sobre la población hablante de lengua indígena que reside en nuestro país.

A continuación se presentan los principales indicadores que caracterizan a la población indígena a partir de la Encuesta Intercensal 2015, con el objetivo de proveer insumos que orienten la toma de decisiones y el establecimiento de políticas públicas que atiendan sus necesidades y se dé respuesta a acuerdos internacionales, entre los que destaca el Consenso de Montevideo sobre Población y Desarrollo.

## Distribución de la población Hablante de Lengua Indígena

En la República Mexicana hay **121.0 millones de personas**,<sup>1</sup> **21.2%** se considera indígena<sup>2</sup> de acuerdo con su cultura, historia y tradiciones, **1.6%** dice que es **en parte indígena** y un **73.8%** no se reconoce como indígena; sin embargo, sólo el **6.1%** de la población **habla alguna lengua indígena**.<sup>3</sup> Para el fin de este estudio, se consideró a la población indígena de acuerdo a este último criterio.

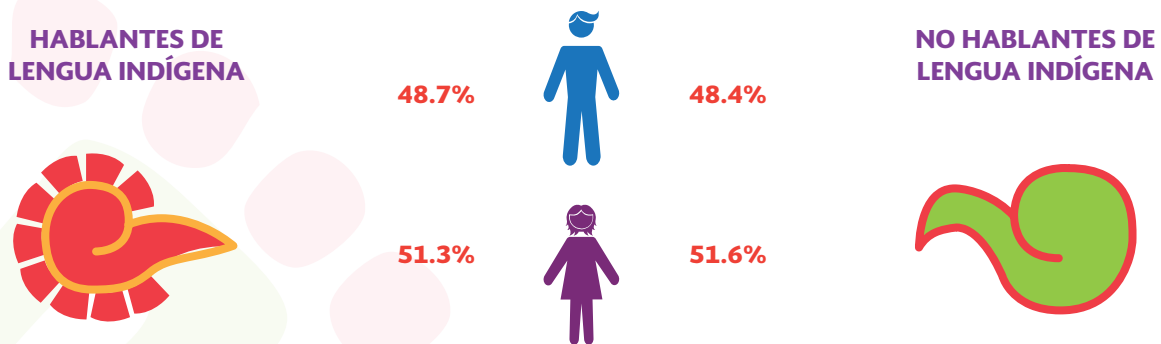
### Porcentaje de la población hablante de lengua indígena por entidad federativa, 2015



Fuente: Estimaciones del CONAPO, con base en Encuesta Intercensal 2015.

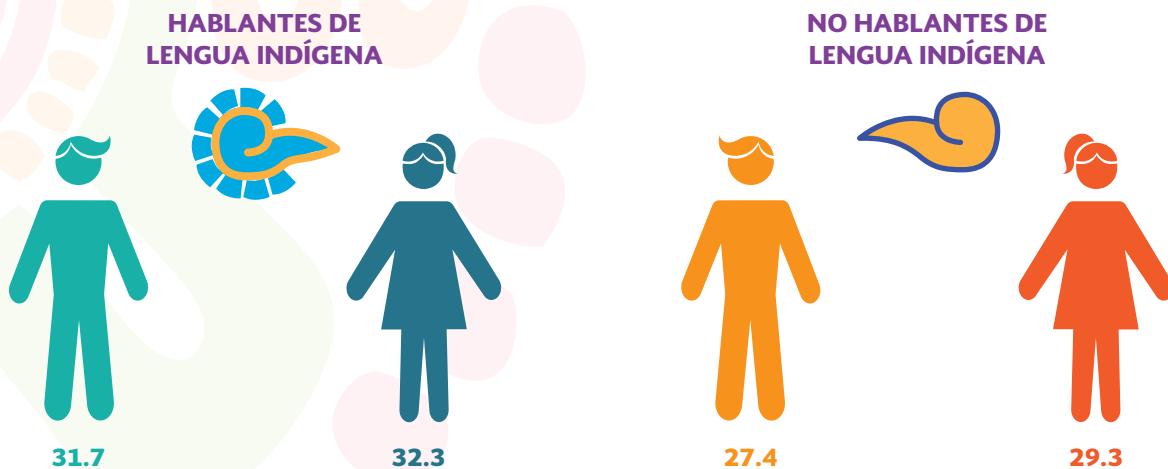
<sup>1</sup> De acuerdo a Estimaciones y Proyecciones de la Población de México, 2010-2050.  
<sup>2</sup> Se considera a toda la población.  
<sup>3</sup> Se considera a las personas mayores de 3 años de edad.

## Distribución de la población por condición de habla de lengua indígena según sexo



## Edad mediana de la población por condición de habla de lengua indígena según sexo

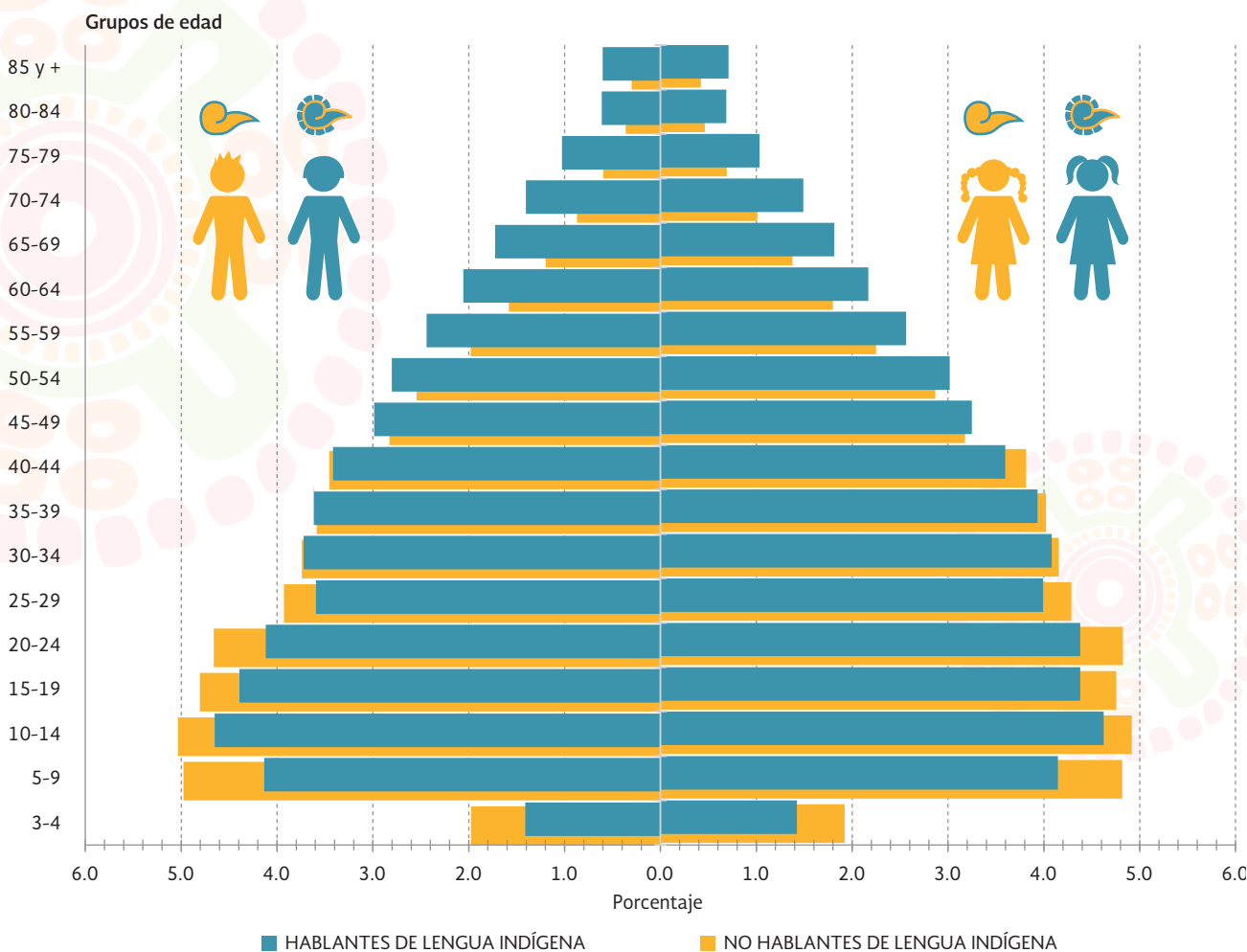
La mitad de la población **hablante de lengua indígena**, tiene **32.0** años cumplidos o más y la otra mitad de hablantes tiene menos de esa edad. Mientras que, la mitad de la población **no hablante de lengua indígena**, tiene **28.4** años cumplidos o más y la otra mitad de no hablantes de alguna lengua indígena tiene menos de esa edad.



Los **hombres hablantes de lengua indígena**, son alrededor de **medio año más jóvenes** que las **mujeres hablantes de lengua indígena**, mientras que entre los **no hablantes de lengua indígena** los **hombres** son prácticamente **dos años más jóvenes**.

La población **hablante de lengua indígena** se encuentra en una etapa de la transición demográfica más avanzada, en la que se observa una **menor proporción de población de menores de 29 años** y una **mayor proporción de personas adultas mayores**, en comparación con la población **no hablante de lengua indígena**.

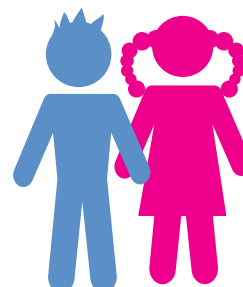
### Pirámide poblacional según condición de habla de lengua indígena, 2015



Fuente: Estimaciones del CONAPO, con base en Encuesta Intercensal 2015.



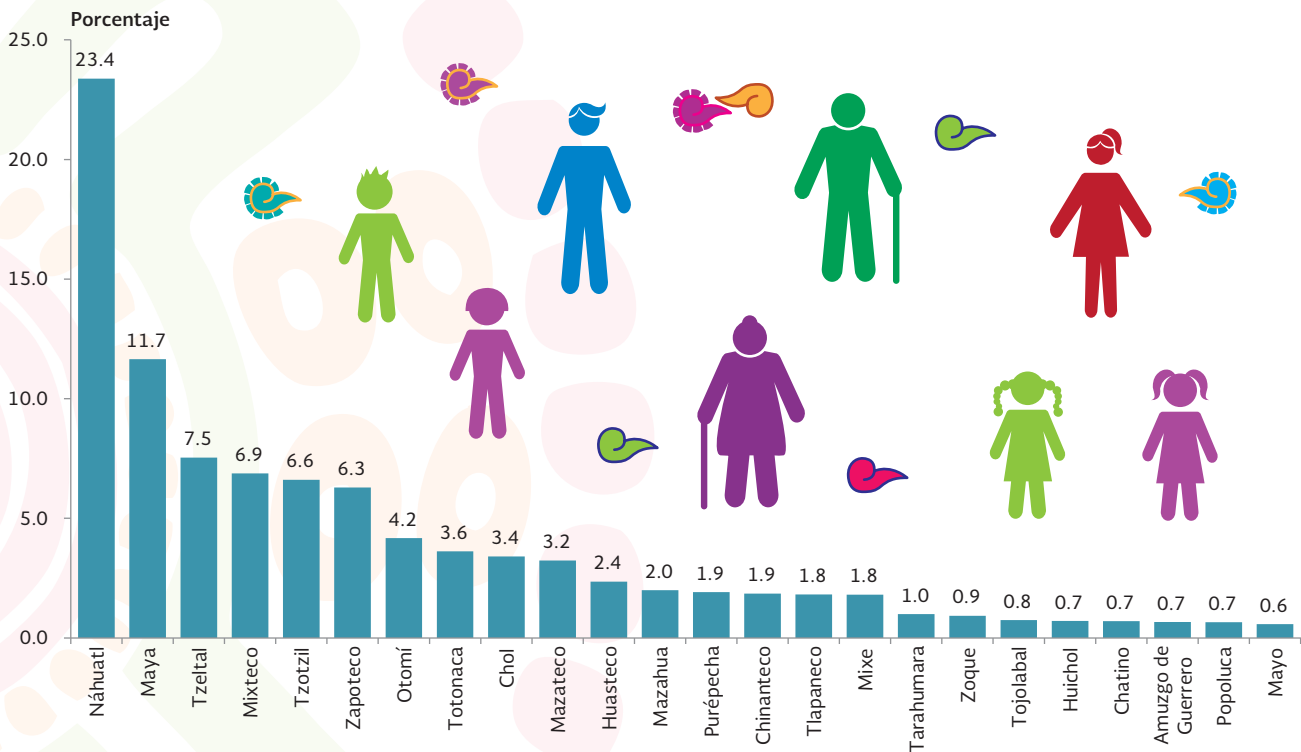
Se estiman **54.5 personas adultas mayores hablantes de lengua indígena** por cada 100 niños(as) y adolescentes menores de 15 años de edad, mientras que, en la población **no hablante de lengua indígena** hay **30.9 personas adultas mayores** por cada 100 niños(as) y jóvenes.



## Lenguas indígenas

México cuenta con una diversidad de lenguas indígenas, actualmente son **68 lenguas** con **364 variantes** en todo el país.<sup>4</sup> Hoy en día las principales lenguas, debido a la proporción de población hablante de éstas, son el **Náhuatl**, **Maya** y **Tzeltal**.

### Distribución porcentual de la población hablante de lengua indígena por tipo de lengua, 2015



Fuente: Estimaciones del CONAPO, con base en Encuesta Intercensal 2015.

### ¿Sabías que...?

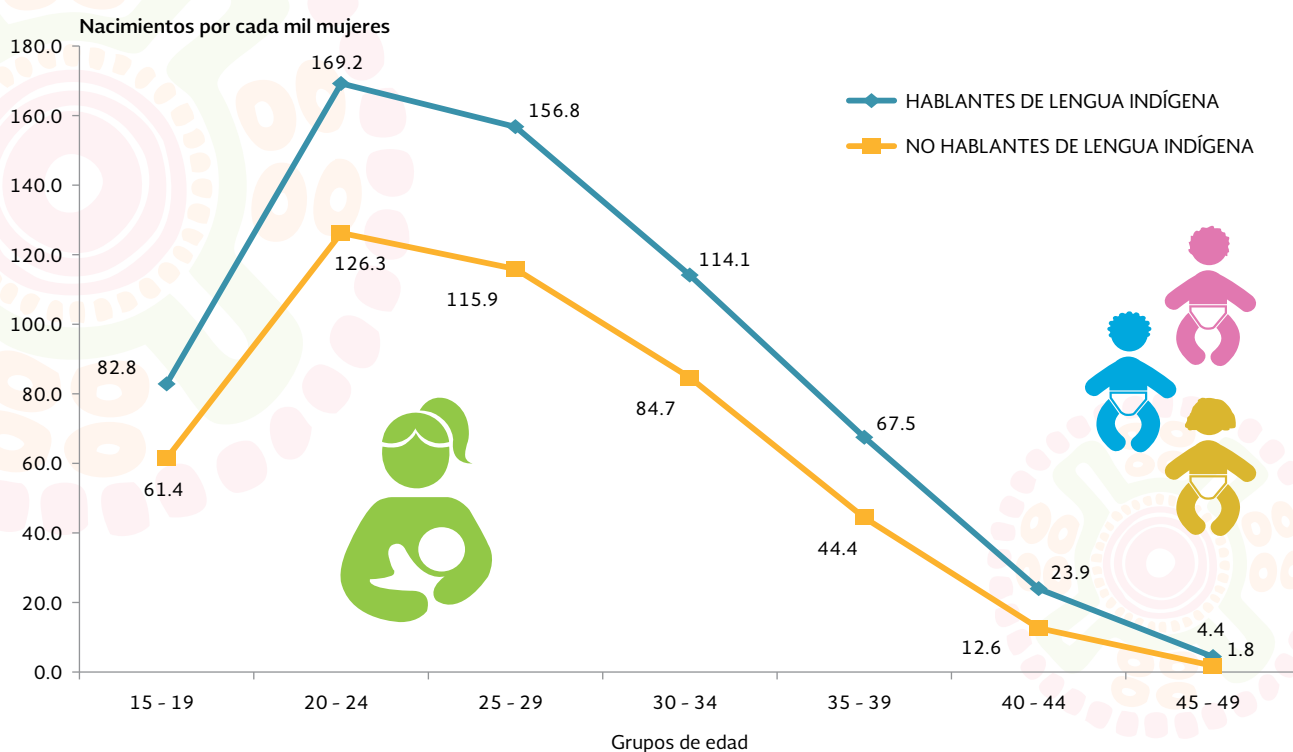
El **21 de febrero** fue proclamado como **Día Internacional de la Lengua Materna** por la Conferencia General de la UNESCO en 1999, con el objetivo de promover el multilingüismo y la diversidad cultural.

<sup>4</sup>De acuerdo con el Instituto Nacional de Lenguas Indígenas (INALI), 2012.

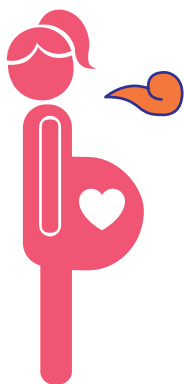
## Fecundidad

Las mujeres hablantes de lengua indígena tienen en promedio **3.1 hijos** nacidos vivos, casi un hijo más respecto al número promedio de hijos de las no hablantes de lengua indígena (**2.2 hijos**).

### Tasas específicas de fecundidad de hablantes y no hablantes de lengua indígena, 2015



Fuente: Estimaciones del CONAPO, con base en Encuesta Intercensal 2015.



La fecundidad de las **adolescentes hablantes de lengua indígena (82.8 nacimientos)** por cada mil mujeres entre 15 y 19 años) es mayor a la que presentan las **adolescentes no hablantes de lengua indígena (61.4 nacimientos)**.

Tanto en **hablantes** como en **no hablantes de lengua indígena** la **fecundidad máxima** se alcanza en las mujeres de **20 a 24 años**, seguida por las de 25 a 29 años.



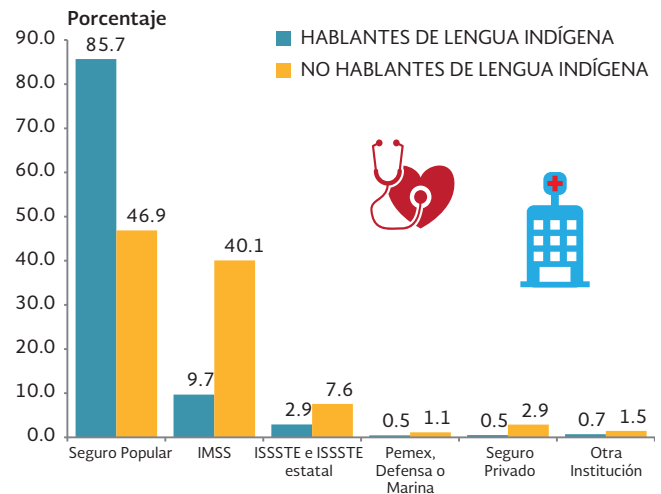
## Características sociales

### Servicios de salud

La proporción de población **hablante de lengua indígena afiliada** a alguna institución de salud es de **84.9%**, y de población **no hablante de lengua indígena** afiliada es de **82.5%**

La población **hablante de lengua indígena** esta **afiliada** en mayor medida al **Seguro Popular**, mientras que los **no hablantes de lengua indígena** al **Seguro Popular** y al **IMSS**, casi en la **misma proporción**.

### Distribución porcentual de la población afiliada a alguna institución de salud por condición de habla de lengua indígena, 2015



Fuente: Estimaciones del CONAPO, con base en Encuesta Intercensal 2015.

### Escolaridad

Considerando a la población mayor a tres años de edad, aún hoy en día **una de cada cuatro personas hablantes de lengua indígena son analfabetas**, lo cual difiere significativamente al compararlo con las personas **no hablantes de alguna lengua indígena**, pues **una de cada 16 personas es analfabeta**, lo que representa una brecha de **16.9 puntos porcentuales** entre **hablantes y no hablantes de lengua indígena**.

#### HABLANTES DE LENGUA INDÍGENA



ANALFABETA

23.3%



ALFABETA

76.7%

#### NO HABLANTES DE LENGUA INDÍGENA



ALFABETA

93.6%



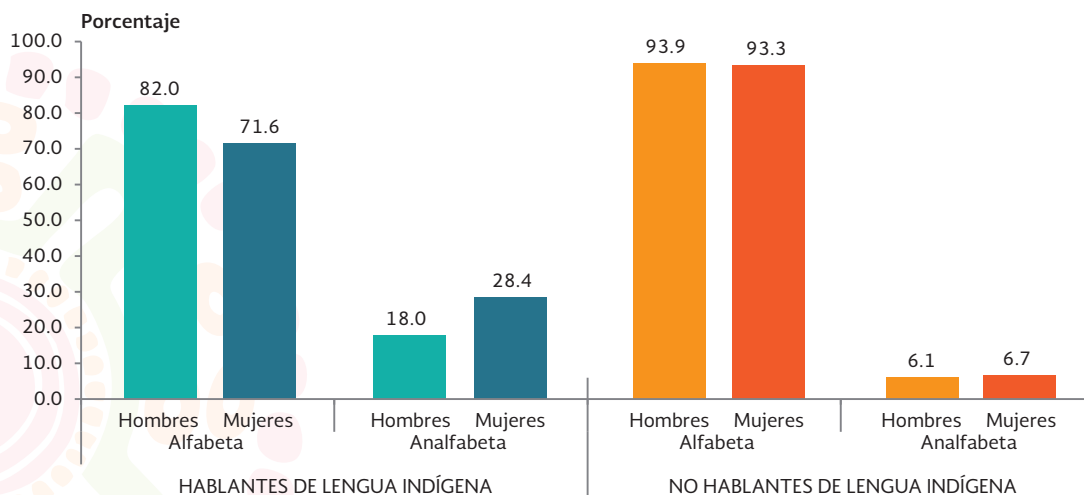
ANALFABETA

6.4%





**Distribución porcentual de la población de tres años y más de edad por condición de alfabetismo según habla de lengua indígena y sexo, 2015**



Fuente: Estimaciones del CONAPO, con base en Encuesta Intercensal 2015.

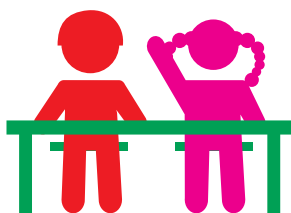
**Asistencia escolar**

La **inasistencia escolar** de la población de 6 a 25 años de edad, es mayor en las personas **hablantes de lengua indígena** en comparación con las personas **no hablantes**, lo cual muestra una **brecha de 11.3** puntos porcentuales.

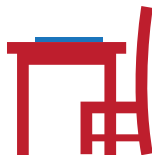


**HABLANTES DE LENGUA INDÍGENA**

**NO HABLANTES DE LENGUA INDÍGENA**



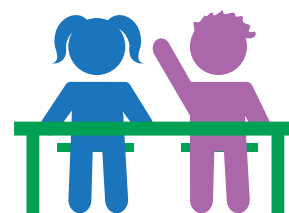
56.1%



43.9%



32.6%



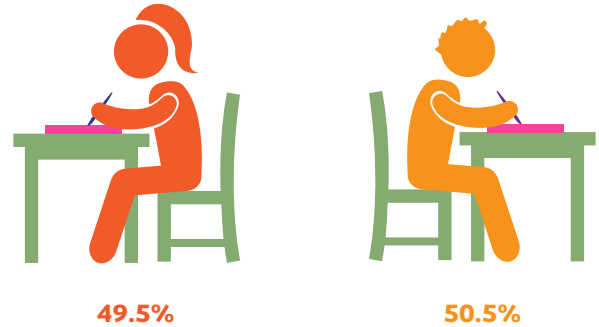
67.4%

## Distribución porcentual de la población de 6 a 25 años de edad por condición de asistencia escolar según habla de lengua indígena y sexo, 2015

### HABLANTES DE LENGUA INDÍGENA



### NO HABLANTES DE LENGUA INDÍGENA



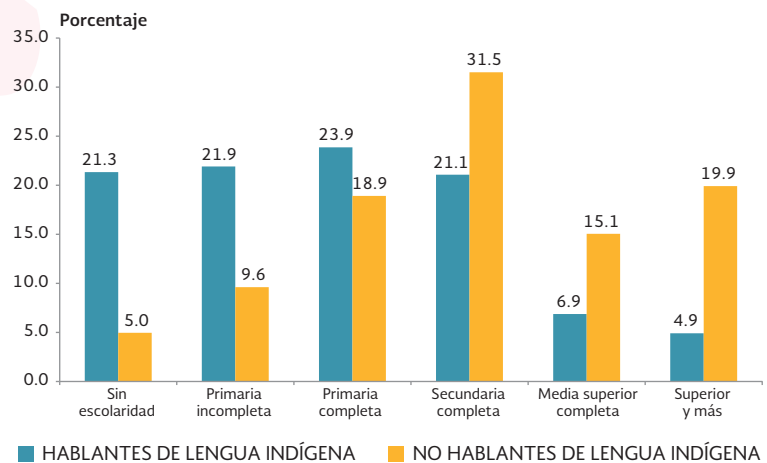
### Nivel de escolaridad

El nivel de escolaridad de la población mayor de 15 años de edad hablante de lengua indígena es, en su mayoría, **inferior** respecto a los no hablantes de alguna lengua indígena, por ejemplo, **43.2%** de hablantes no tienen escolaridad o cuentan con **primaria incompleta** contra un **14.6%** de no hablantes en esa condición.



## Distribución porcentual de la población de 15 años y más por nivel de escolaridad según condición de habla de lengua indígena, 2015

Una de cada cinco personas hablantes de lengua indígena cuenta con **secundaria completa**, mientras que, en no hablantes de lengua indígena es una de cada tres personas.



Fuente: Estimaciones del CONAPO, con base en Encuesta Intercensal 2015.



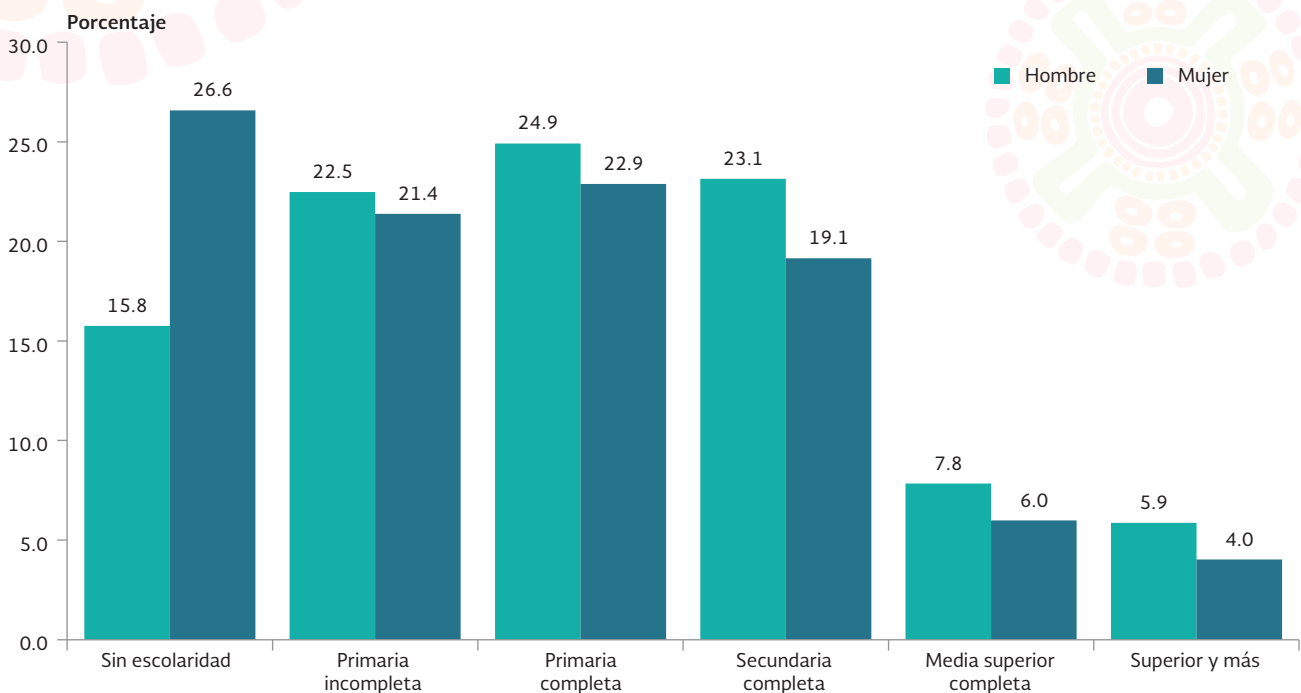


Las mujeres hablantes de lengua indígena son las que presentan un mayor rezago educativo, ya que casi **una de cada cuatro** se encuentra **sin escolaridad** alguna y **una de cada cinco** cuenta con **secundaria completa**.



Mientras que en los **hombres hablantes de lengua indígena**, **uno de cada seis** se encuentra **sin escolaridad** y, casi **uno de cada cuatro** cuenta con **primaria o secundaria completa**.

Distribución porcentual de la población hablante de lengua indígena de 15 años y más por nivel de escolaridad según sexo, 2015



Fuente: Estimaciones del CONAPO, con base en Encuesta Intercensal 2015.



## Vivienda

**Del total de viviendas en el país el jefe o jefa es:**

**HABLANTE DE LENGUA INDÍGENA**



7.7%

**NO HABLANTE DE LENGUA INDÍGENA**



92.3%

**Del total de viviendas de hablantes de lengua indígena:**

75.6%  
son de jefatura masculina



24.4%  
son de jefatura femenina



**Del total de viviendas de no hablantes de lengua indígena:**

70.6%  
son de jefatura masculina



29.4%  
son de jefatura femenina



**El número promedio de habitantes en una vivienda donde el jefe o jefa es:**

**HABLANTE DE LENGUA INDÍGENA ES:**

4.3  
habitantes por vivienda

**mientras que si la jefatura es:**

3.5  
habitantes

4.6  
habitantes

**por vivienda**



**NO HABLANTE DE LENGUA INDÍGENA ES:**

3.8  
habitantes por vivienda

**mientras que si la jefatura es:**

3.4  
habitantes

3.9  
habitantes

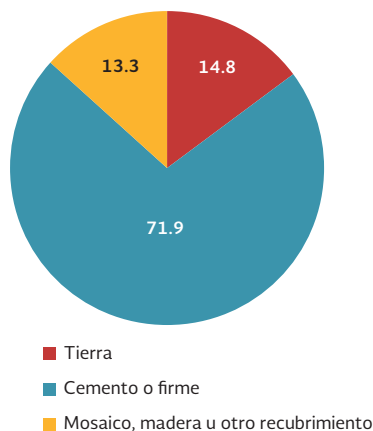
**por vivienda**



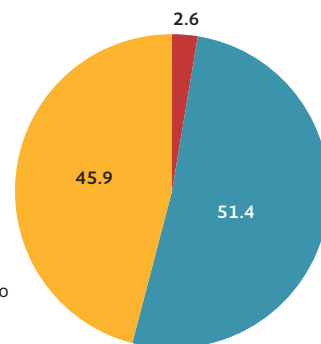
## Características de la vivienda y servicios básicos

### Distribución porcentual de las viviendas por condición de habla de lengua indígena del jefe o jefa según tipo de piso, 2015

#### HABLANTES DE LENGUA INDÍGENA



#### NO HABLANTES DE LENGUA INDÍGENA

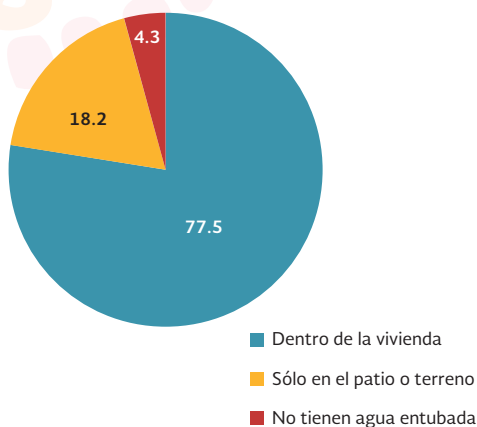


Cabe resaltar que **14.8%** de las viviendas donde el jefe o jefa es **hablante de lengua indígena el piso es de tierra** en contraste con un **2.6%** en donde el jefe o jefa **no es hablante de lengua indígena alguna**.

Fuente: Estimaciones del CONAPO, con base en Encuesta Intercensal 2015.

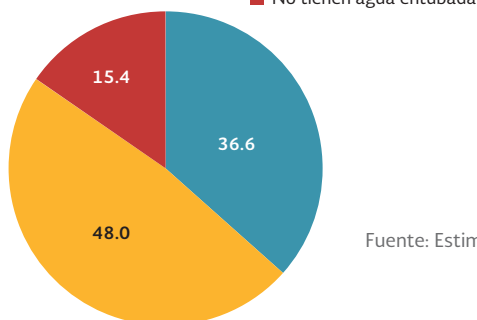
### Distribución porcentual de las viviendas por condición de habla de lengua indígena del jefe o jefa según disponibilidad de agua, 2015

#### NO HABLANTES DE LENGUA INDÍGENA



Aproximadamente **una de cada dos** viviendas donde el jefe o jefa es **hablante de lengua indígena** cuenta con **agua en el patio o terreno**, mientras que en viviendas en donde la jefa o el jefe **no habla lengua indígena** ocurre en **una de cada cinco**.

#### HABLANTES DE LENGUA INDÍGENA



Existen **36.6%** de viviendas en donde el jefe o jefa **habla alguna lengua indígena** que cuentan con agua dentro de la vivienda; sin embargo, en viviendas donde el jefe o jefa es **no hablante de alguna lengua indígena** este porcentaje **se duplica**.

Fuente: Estimaciones del CONAPO, con base en Encuesta Intercensal 2015.

En viviendas en donde el jefe o jefa **habla lengua indígena** el porcentaje de **viviendas sin agua** es casi **cuatro veces más**, que el porcentaje registrado en viviendas donde el jefe o jefa **no habla lengua indígena**.

**HABLANTE DE LENGUA INDÍGENA**



95.5%

Aunque en la mayoría de las viviendas donde el jefe o la jefa **habla lengua indígena** cuentan con **luz eléctrica**, todavía existe una **brecha de 3.8 puntos porcentuales** respecto al porcentaje de viviendas donde el jefe o jefa **no habla lengua indígena**.

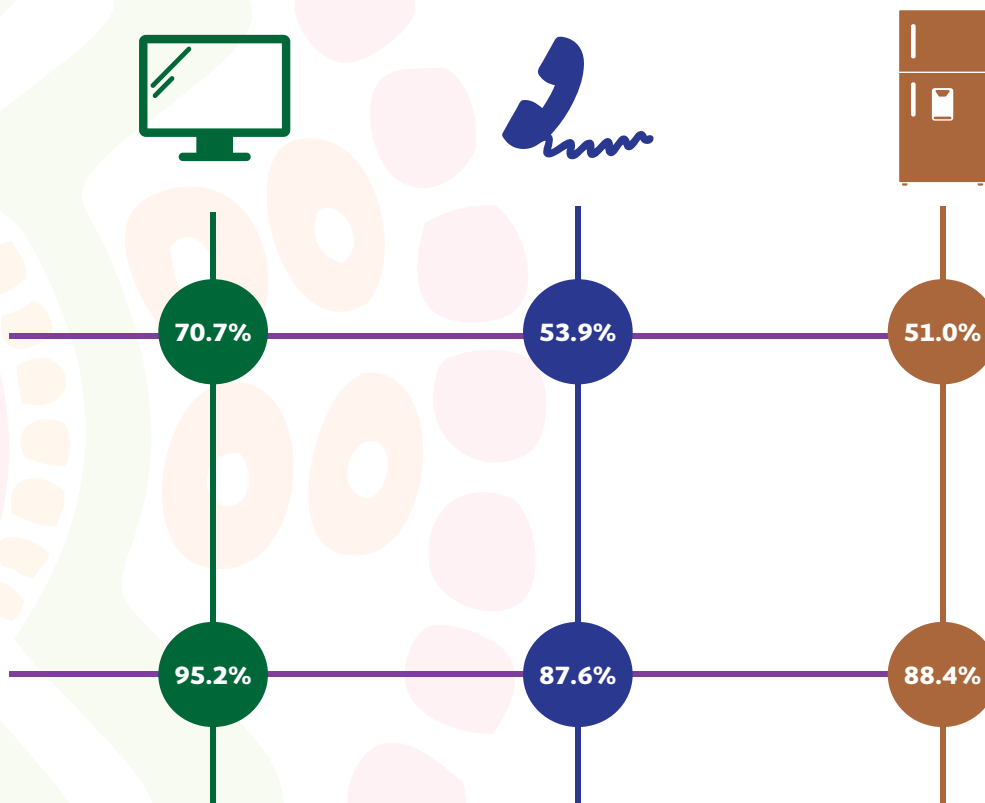
**NO HABLANTE DE LENGUA INDÍGENA**



99.3%

HABLANTES DE LENGUA INDÍGENA

NO HABLANTES DE LENGUA INDÍGENA



**70.7%** de viviendas en donde el jefe o jefa es **hablante de lengua indígena** cuenta con **televisor** en contraste con **95.2%** de las viviendas de las personas **no hablantes**.

**53.9%** de las viviendas en donde el jefe o jefa es **hablante de lengua indígena** cuenta con **teléfono o celular**, en tanto las viviendas de las personas **no hablantes** tiene un **87.6%**.

**37.4** puntos porcentuales son los que separan a las viviendas que cuentan con **refrigerador** en donde el jefe o jefa es **hablante de lengua indígena** de las viviendas donde **no** es **hablante de lengua indígena**.

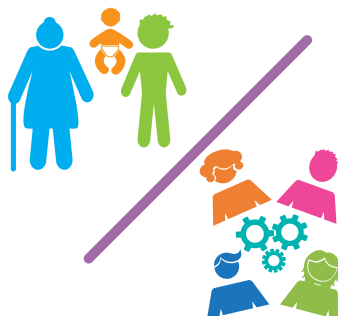
## Ocupación y empleo

### Razón de dependencia

Personas menores de 15 años de edad y mayores de 65 por cada cien personas en edades laborales (entre 15 y 64 años)

HABLANTES DE  
LENGUA INDÍGENA

**46.0**  
personas por cada cien



NO HABLANTES DE  
LENGUA INDÍGENA

**44.8**  
personas por cada cien

En la población **hablante de lengua indígena** se estima una **razón de dependencia mayor** respecto a la que presentan las personas **no hablantes de lengua indígena**.

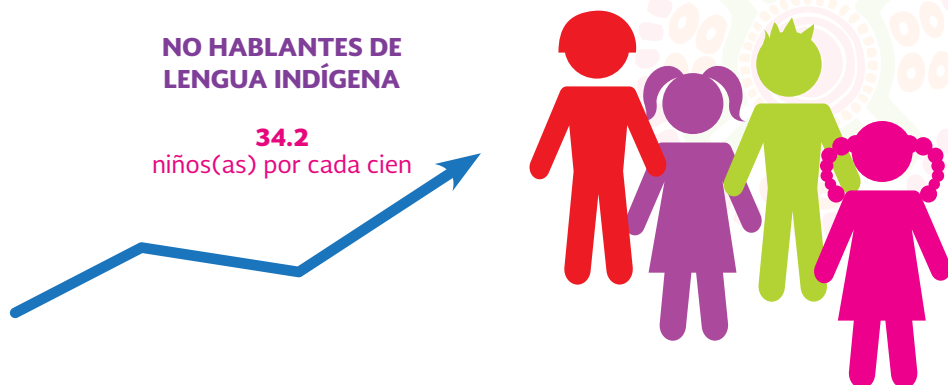
Personas menores de 15 años por cada cien personas en edad de trabajar

HABLANTES DE  
LENGUA INDÍGENA

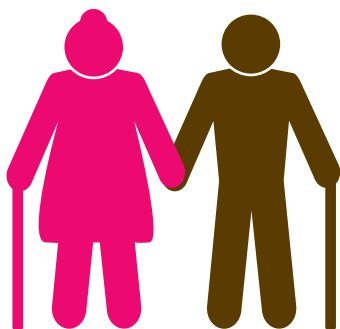
**29.8**  
niños(as) por cada cien

NO HABLANTES DE  
LENGUA INDÍGENA

**34.2**  
niños(as) por cada cien



Dependencia de personas adultas mayores de 65 años y más de edad por cada cien personas en edad laboral



HABLANTES DE  
LENGUA INDÍGENA

**16.2**  
personas adultas mayores  
por cada cien

NO HABLANTES DE  
LENGUA INDÍGENA

**10.6**  
personas adultas mayores  
por cada cien



## Tasa de participación económica

**HABLANTES DE LENGUA INDÍGENA**

**Personas de 15 años y más insertas en la actividad laboral o que buscan trabajo**

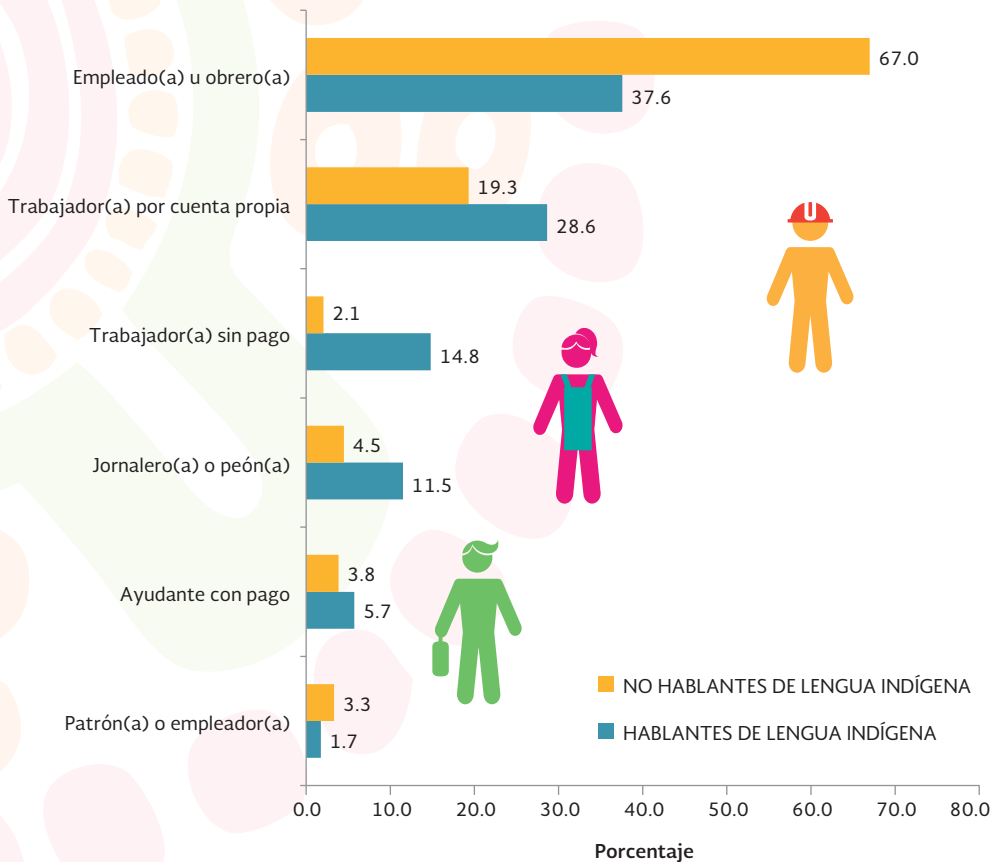
**NO HABLANTES DE LENGUA INDÍGENA**

46.9%



54.7%

### Distribución porcentual de la población por posición en la ocupación según condición de habla de lengua indígena, 2015



**37.6%** de la población **hablante de lengua indígena** trabaja principalmente como **empleados(as) y obreros(as)** contra un **67.0%** de población **no hablante de lengua indígena**.

**14.8%** de la población **hablante de lengua indígena** son **trabajadores(as) sin pago**, en comparación con **2.1%** de **no hablantes de lengua indígena**.

Fuente: Estimaciones del CONAPO, con base en Encuesta Intercensal 2015.





## Otros ingresos



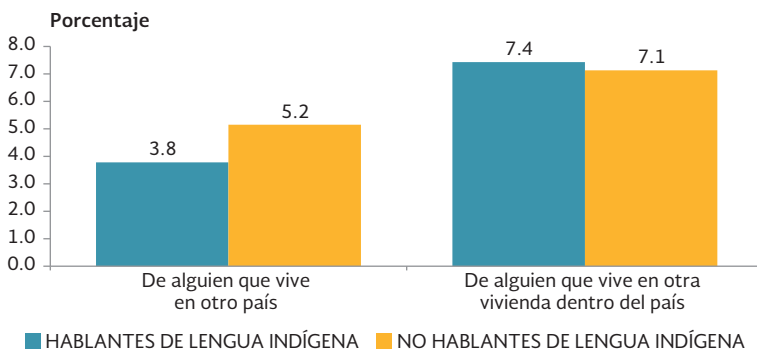
El porcentaje de viviendas donde el jefe o jefa **habla lengua indígena** en las cuales alguno de sus integrantes recibe **pensión** o está **jubilado** es **menor en 7.1 puntos porcentuales** respecto al porcentaje de viviendas en donde el jefe o jefa **no habla lengua indígena**.



Más de la mitad de las viviendas en donde el jefe o jefa es **hablante de alguna lengua indígena** recibe **apoyo de algún Programa de Gobierno**, como Oportunidades, Adultos mayores, PROCAMPO, entre otros.

En las viviendas donde alguno de sus integrantes recibe **apoyo de alguien que vive en otra vivienda dentro del país** es muy **similar** entre **hablantes y no hablantes de lengua indígena**.

### Porcentaje de las viviendas por condición de habla de lengua indígena del jefe o jefa según apoyo que recibe alguno de sus integrantes, 2015



En viviendas donde alguno de sus integrantes **recibe apoyo de alguien que vive en otro país** es **1.4 puntos porcentuales mayor** en donde el jefe o jefa **no es hablante de lengua indígena**.

Fuente: Estimaciones del CONAPO, con base en Encuesta Intercensal 2015.





**CONAPO**

CONSEJO NACIONAL DE  
POBLACIÓN

[www.gob.mx/conapo](http://www.gob.mx/conapo)



@CONAPO\_mx



/Consejo Nacional de Población

