

## Informe Semanal

# Situación Epidemiológica de Dengue en México.

Semana epidemiológica 9 de 2024.

Dirección de Vigilancia Epidemiológica  
de Enfermedades Transmisibles



## DIRECTORIO

### DIRECCIÓN GENERAL DE EPIDEMIOLOGÍA

**Dr. Gabriel García Rodríguez**

Director General de Epidemiología

**Dra. Nohemí Colín Soto**

Directora de Vigilancia Epidemiológica  
de Enfermedades Transmisibles

**Dr. Juan Francisco Román Pedroza**

Director de Investigación Operativa Epidemiológica

**Dra. Yaneth Fortunata López Santiago**

Directora de Vigilancia Epidemiológica  
de Enfermedades No Transmisibles

**Dra. Ruth Purísima González Sánchez**

Directora de Información Epidemiológica

**MGS. Lucía Hernández Rivas**

Directora de Servicios y Apoyo Técnico

**Biol. Irma López Martínez**

Directora de Diagnóstico y referencia

ELABORÓ

Dr. Marco Antonio Padilla Monroy

Dr. Armando Amezcua Jiménez

**DIRECCIÓN DE VIGILANCIA EPIDEMIOLÓGICA DE  
ENFERMEDADES TRANSMISIBLES**

**Dra. Nohemí Colín Soto**

Directora de Vigilancia Epidemiológica  
de Enfermedades Transmisibles

**Dra. Martha Soledad Ramiro Mendoza**

Subdirectora de Sistemas Especiales en Vigilancia  
Epidemiológica de Enfermedades Transmisibles

**Mtro. Michael M. De La Cruz Pantoja**

Jefe del Departamento de Vigilancia  
Epidemiológica de Enfermedades Transmisibles  
por Vector

**Situación Actual:**

Información hasta la semana epidemiológica 9 del 2024.

Tabla 1. Casos y Defunciones al Corte de la Semana; México, 2023– 2024

Indicador	Casos nuevos en la semana	Casos acumulados 2024	Incidencia	Casos acumulados 2023	Incidencia
<b>Probables</b>	<b>3,459</b>	<b>33,253</b>	<b>25.13</b>	<b>7,223</b>	<b>5.50</b>
<b>Confirmados</b>					
. Dengue no Grave	349	3,384	2.56	656	0.50
. Dengue con Signos de Alarma y Dengue Grave	306	3,444	2.60	525	0.40
. Total de casos	655	6,828	5.16	1,181	0.90
<b>Defunciones<sup>1</sup></b>	<b>0</b>	<b>0</b>	<b>0.00</b>	<b>1</b>	<b>0.19</b>
<b>Estimados</b>	<b>1,287</b>	<b>17,018</b>	<b>12.86</b>	<b>2,411</b>	<b>1.84</b>

Nota: La tasa de defunciones corresponde a la letalidad por cada 100 casos.

<sup>1</sup> Las defunciones confirmadas son avaladas por el Comité Nacional para la Vigilancia Epidemiológica y son publicadas conforme se llevan a cabo las sesiones de este comité, por lo que no corresponden a la semana epidemiológica de ocurrencia.

**INFORMACIÓN RELEVANTE:**

Los estados con mayor incidencia de casos confirmados, son: Guerrero (64.11), Tabasco (51.15), Colima (32.56), Quintana Roo (29.86) y Campeche (25.54).

El 74% de los casos confirmados del país lo concentra: Guerrero (2,371), Tabasco (1,370), Quintana Roo (559), Veracruz (385) y Colima (365).

Tabla 2:

Las defunciones confirmadas son avaladas por el Comité Nacional para la Vigilancia Epidemiológica y son publicadas conforme se llevan a cabo las sesiones de este comité, por lo que no corresponden a la semana epidemiológica de ocurrencia.

Tabla 3:

- Los estados con mayor número de casos estimados son: Guerrero, Tabasco, Quintana Roo, Morelos y Colima.
- Estos concentran el 75% del total de casos estimados.
- Y suman el 71% de los casos confirmados.

Tabla 2. Defunciones por Dengue

En lo que va del 2024 se han notificado 102 defunciones por probable dengue, de las cuales se encuentran 101 en estudio y 1 descartada. Las defunciones en estudio corresponden a los estados de Guerrero (26), Tabasco (12), Veracruz (10), Quintana Roo (8), Campeche (7), Morelos (6), Jalisco (5), Oaxaca (4), Sonora (4), Michoacán (3), Baja California Sur (2), Coahuila (2), Colima (2), Estado de México (2), Puebla (2), Yucatán (2), Chiapas (1), Guanajuato (1), Nuevo León (1) y Sinaloa (1). La defunción descartada cooresponde a Guanajuato.

Tabla 3. Entidades con Mayor Número de Casos Confirmados y Estimados de Dengue

ESTADO	TOT. CASOS PROBABLES	CASOS CONFIRMADOS	INCIDENCIA CONFIRMADOS	CASOS ESTIMADOS	INCIDENCIA ESTIMADOS
GUERRERO	10,318	2,371	64.11	6,660	180.08
TABASCO	4,727	1,370	51.15	2,557	95.46
QUINTANA ROO	3,937	559	29.86	1,857	99.20
MORELOS	1,533	161	7.58	846	39.82
COLIMA	1,657	365	32.56	841	101.06
VERACRUZ	2,050	385	4.42	823	9.44
CAMPECHE	1,440	272	25.54	713	66.94
CHIAPAS	1,130	271	4.48	547	9.04
OAXACA	952	60	1.42	399	9.44
MICHOACAN	948	269	5.44	379	7.66

Gráfica 1. Casos de Dengue con Signos de Alarma y Dengue Grave, Letalidad Anual; México, 2012– 2024

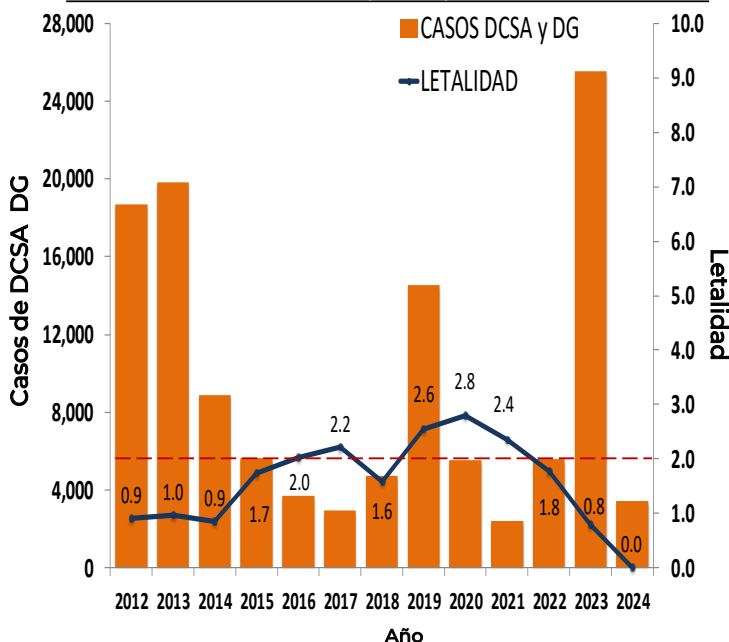


Figura 1:

- El estado que presenta la incidencia mas alta de casos estimados es Guerrero.
- El estado que presenta la incidencia mas alta de casos confirmados es Guerrero.

Figura 1. Serotipos Identificados e Incidencias de Casos Estimados por Entidad Federativa; México, 2024.

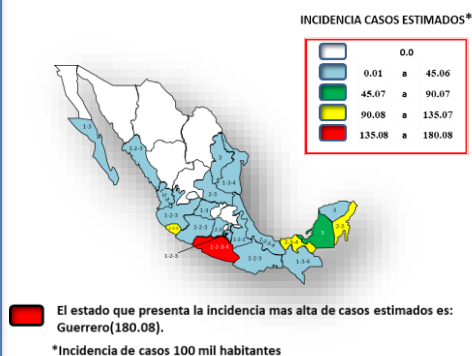
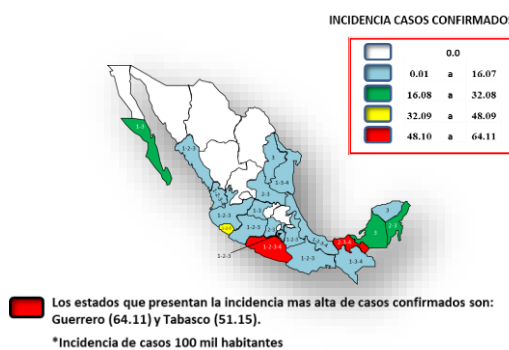
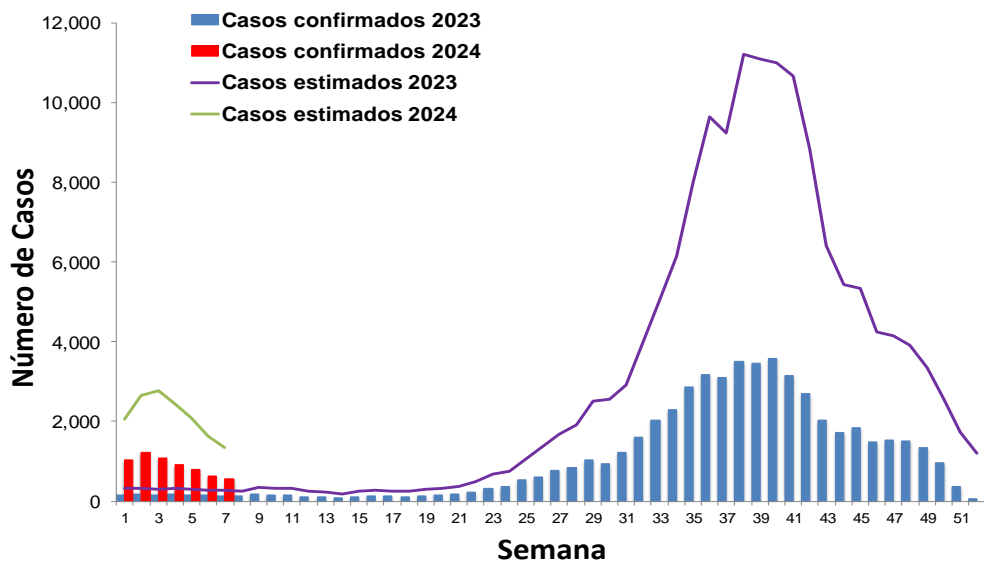


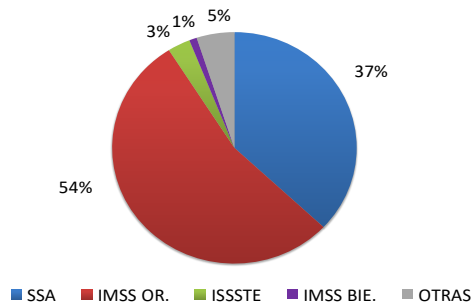
Figura 2. Serotipos Identificados e Incidencias de Casos Confirmados por Entidad Federativa; México, 2024.



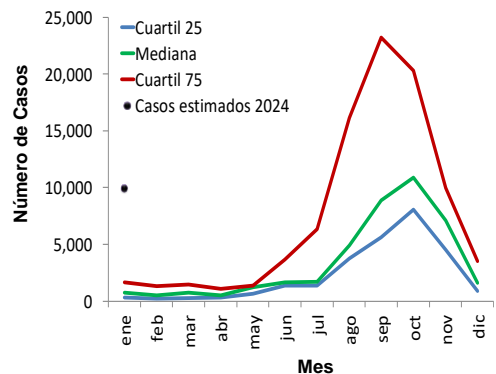
Gráfica 2. Análisis Comparativo de Casos Confirmados y Estimados de Dengue; México, 2023 - 2024.



Gráfica 3. Casos Estimados de Dengue por Institución; México, 2024.

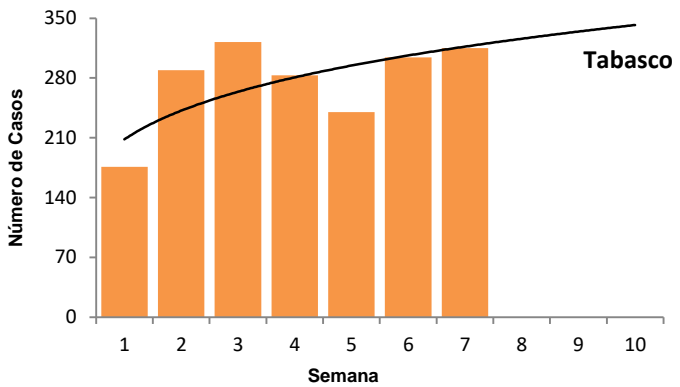
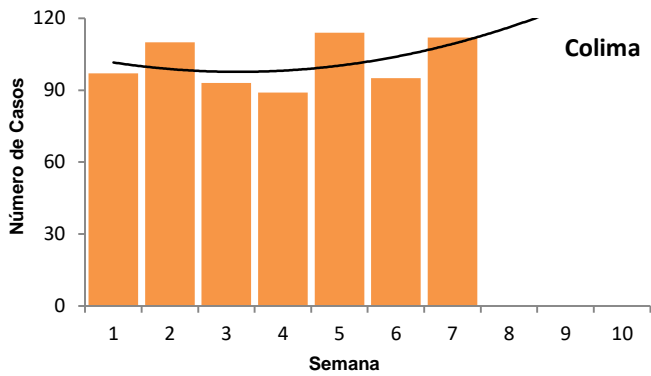


Gráfica 4. Canal Endémico de Casos Estimados de Dengue; México, 2024.



Gráfica 3: La mayor proporción de casos estimados se registraron en el IMSS OR (54%) y en la SSA (37%).

Gráfica 5. Curvas Epidémicas de Entidades con Tendencia Ascendente de Casos Estimados; México, 2024.



Ejercicio adicional:

Las entidades con tendencia ascendente de casos estimado son Colima y Tabasco.

Fuentes:

- 1) SINAVE/DGE/SSA. Sistema de Vigilancia Epidemiológica de Dengue/Información al 4 de marzo de 2024.
- 2) SINAVE/InDRE/SSA. Laboratorio de Arbovirus.
- 3) Proyecciones de población 2010-2030, CONAPO.