

## Informe Semanal

# Situación Epidemiológica de Dengue en México.

Semana epidemiológica 8 de 2024.

Dirección de Vigilancia Epidemiológica  
de Enfermedades Transmisibles



## DIRECTORIO

### DIRECCIÓN GENERAL DE EPIDEMIOLOGÍA

**Dr. Gabriel García Rodríguez**

Director General de Epidemiología

**Dra. Santa Elizabeth Ceballos Liceaga**

Directora de Vigilancia Epidemiológica  
de Enfermedades Transmisibles

**Dr. Juan Francisco Román Pedroza**

Director de Investigación Operativa Epidemiológica

**Dra. Yaneth Fortunata López Santiago**

Directora de Vigilancia Epidemiológica  
de Enfermedades No Transmisibles

**Dra. Ruth Purísima González Sánchez**

Directora de Información Epidemiológica

**MGS. Lucía Hernández Rivas**

Directora de Servicios y Apoyo Técnico

**Biol. Irma López Martínez**

Directora de Diagnóstico y referencia



## ELABORÓ

### DIRECCIÓN DE VIGILANCIA EPIDEMIOLÓGICA DE ENFERMEDADES TRANSMISIBLES

**Dra. Santa Elizabeth Ceballos Liceaga**

Directora de Vigilancia Epidemiológica  
de Enfermedades Transmisibles

**Dra. Martha Soledad Ramiro Mendoza**

Subdirectora de Sistemas Especiales en Vigilancia  
Epidemiológica de Enfermedades Transmisibles

**Dr. Guillermo Carbajal Sandoval**

Coordinador de Sistemas Especiales de Vigilancia  
Epidemiológica de Enfermedades Transmisibles

## EQUIPO TÉCNICO

Dr. Marco Antonio Padilla Monroy

Dr. Armando Amezcua Jiménez

**Situación Actual:**

Información hasta la semana epidemiológica 8 del 2024.

Tabla 1. Casos y Defunciones al Corte de la Semana; México, 2023-2024

Indicador	Casos nuevos en la semana	Casos acumulados 2024	Incidencia	Casos acumulados 2023	Incidencia
<b>Probables</b>	<b>3,233</b>	<b>29,794</b>	<b>22.52</b>	<b>6,344</b>	<b>4.83</b>
<b>Confirmados</b>					
Dengue no Grave	406	3,035	2.29	600	0.46
Dengue con Signos de Alarma y Dengue Grave	328	3,138	2.37	486	0.37
Total de casos	734	6,173	4.67	1,086	0.83
<b>Defunciones<sup>1</sup></b>	<b>0</b>	<b>0</b>	<b>0.00</b>	<b>1</b>	<b>0.21</b>
<b>Estimados</b>	<b>1,467</b>	<b>15,731</b>	<b>11.89</b>	<b>2,187</b>	<b>1.67</b>

Nota: La tasa de defunciones corresponde a la letalidad por cada 100 casos.

<sup>1</sup> Las defunciones confirmadas son avaladas por el Comité Nacional para la Vigilancia Epidemiológica y son publicadas conforme se llevan a cabo las sesiones de este comité, por lo que no corresponden a la semana epidemiológica de ocurrencia.

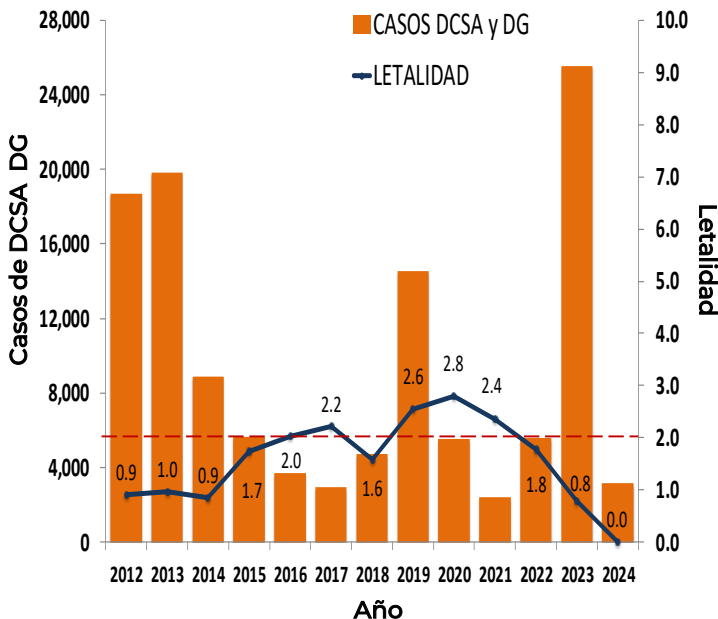
Tabla 2. Defunciones por Dengue

En lo que va del 2024 se han notificado 92 defunciones por probable dengue, de las cuales se encuentran 91 en estudio y 1 descartada. Las defunciones en estudio corresponden a los estados de Guerrero (24), Tabasco (11), Veracruz (8), Campeche (7), Quintana Roo (7), Morelos (6), Oaxaca (4), Jalisco (3), Sonora (3), Baja California Sur (2), Coahuila (2), Colima (2), Estado de México (2), Michoacán (2), Puebla (2), Yucatán (2), Chiapas (1), Guanajuato (1), Nuevo León (1) y Sinaloa (1). La defunción descartada corresponde a Guanajuato.

Tabla 3. Entidades con Mayor Número de Casos Confirmados y Estimados de Dengue

ESTADO	TOT. CASOS	CASOS	INCIDENCIA	CASOS	INCIDENCIA
	PROBABLES	CONFIRMADOS	CONFIRMADOS	ESTIMADOS	ESTIMADOS
GUERRERO	9,657	2,243	60.65	6,546	177.00
TABASCO	4,037	1,151	42.97	2,158	80.57
QUINTANA ROO	3,520	503	26.87	1,647	87.98
COLIMA	1,435	339	40.74	768	92.29
VERACRUZ	1,780	353	4.05	768	8.81
MORELOS	1,403	144	6.78	719	33.84
CAMPECHE	1,283	248	23.28	698	65.54
CHIAPAS	985	234	3.87	454	7.50
OAXACA	880	57	1.35	387	9.16
YUCATAN	942	129	5.48	347	14.73

Gráfica 1. Casos de Dengue con Signos de Alarma y Dengue Grave, Letalidad Anual; México, 2012-2024



**INFORMACIÓN RELEVANTE:**

Los estados con mayor incidencia de casos confirmados, son: Guerrero (60.65), Tabasco (42.97), Colima (40.74), Quintana Roo (26.87) y Campeche (23.28).

El 74% de los casos confirmados del país lo concentra: Guerrero (2,243), Tabasco (1,151), Quintana Roo (503), Veracruz (353) y Colima (339).

Tabla 2:

Las defunciones confirmadas son avaladas por el Comité Nacional para la Vigilancia Epidemiológica y son publicadas conforme se llevan a cabo las sesiones de este comité, por lo que no corresponden a la semana epidemiológica de ocurrencia.

Tabla 3:

- Los estados con mayor número de casos estimados son: Guerrero, Tabasco, Quintana Roo, Colima y Veracruz.

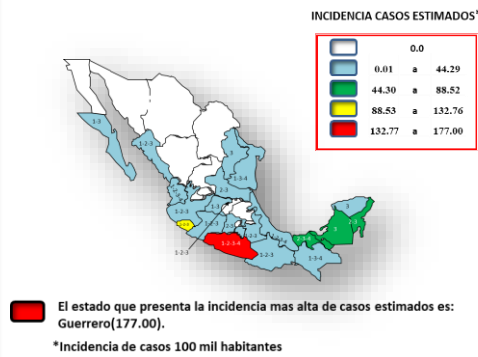
- Estos concentran el 76% del total de casos estimados.

- Y suman el 74% de los casos confirmados.

Figura 1:

- El estado que presenta la incidencia mas alta de casos estimados es Guerrero.
- El estado que presenta la incidencia mas alta de casos confirmados es Guerrero.

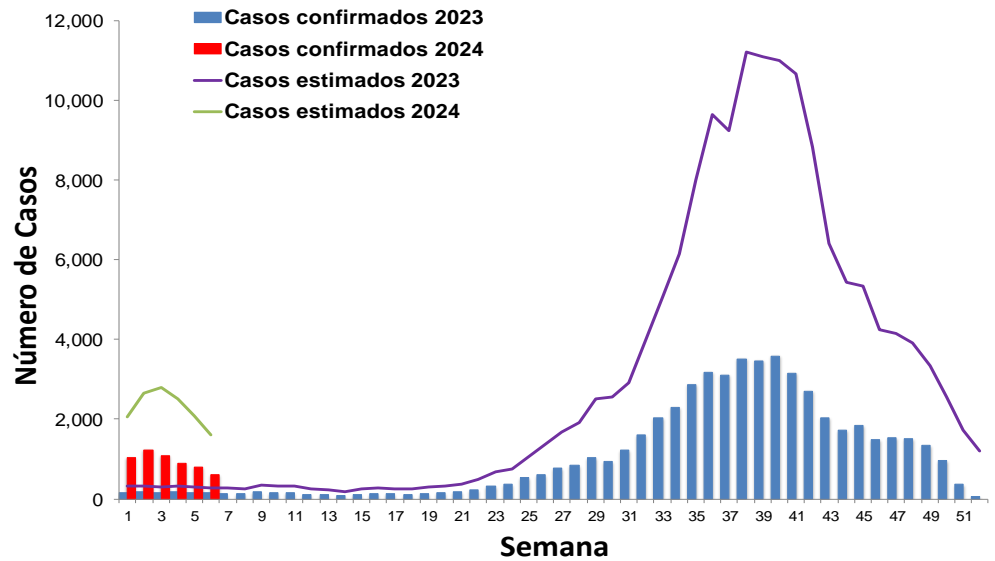
**Figura 1. Serotipos Identificados e Incidencias de Casos Estimados por Entidad Federativa; México, 2024.**



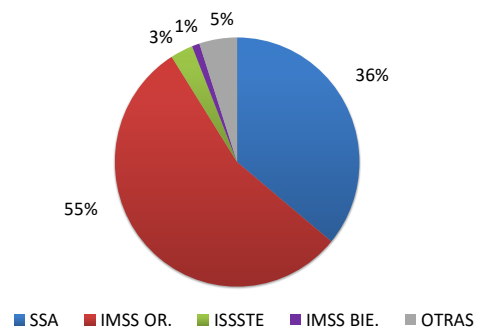
**Figura 2. Serotipos Identificados e Incidencias de Casos Confirmados por Entidad Federativa; México, 2024.**



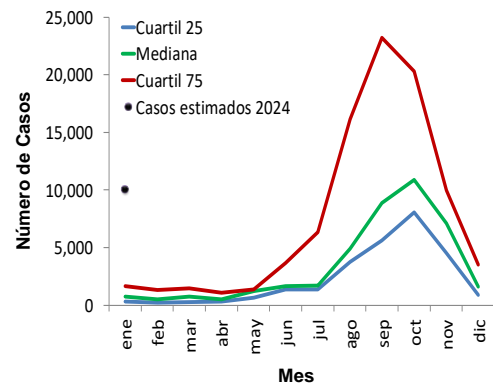
**Gráfica 2. Análisis Comparativo de Casos Confirmados y Estimados de Dengue; México, 2023 - 2024.**



**Gráfica 3. Casos Estimados de Dengue por Institución; México, 2024.**

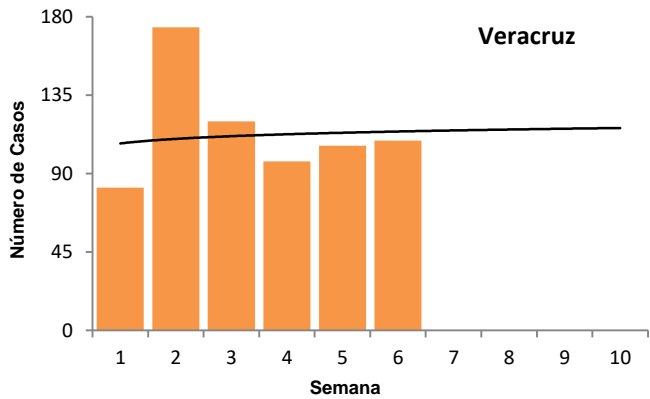
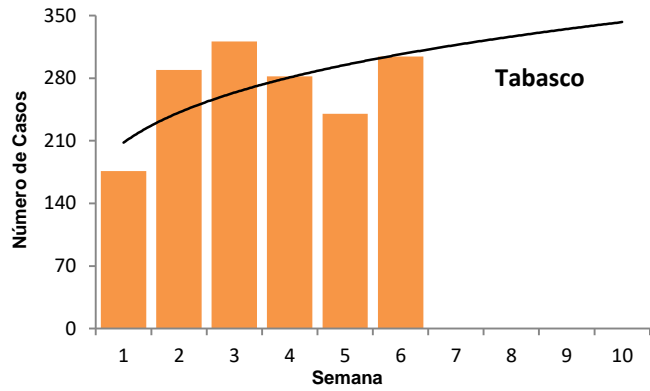
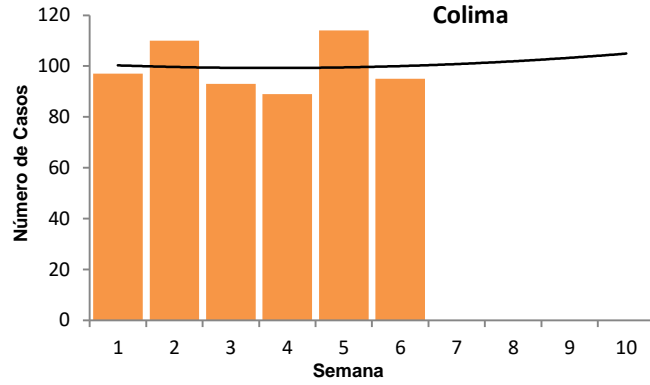


**Gráfica 4. Canal Endémico de Casos Estimados de Dengue; México, 2024.**



Gráfica 3: La mayor proporción de casos estimados se registraron en el IMSS OR (55%) y en la SSA (36%).

**Gráfica 5. Curvas Epidémicas de Entidades con Tendencia Ascendente de Casos Estimados; México, 2024.**



Ejercicio adicional:

Las entidades con tendencia ascendente de casos estimado son Colima, Tabasco y Veracruz.

Fuentes:

- 1) SINAVE/DGE/SSA. Sistema de Vigilancia Epidemiológica de Dengue/Información al 26 de febrero de 2024.
- 2) SINAVE/InDRE/SSA. Laboratorio de Arbovirus.
- 3) Proyecciones de población 2010-2030, CONAPO.