

EL SAR en números

Cifras al cierre de enero de 2024

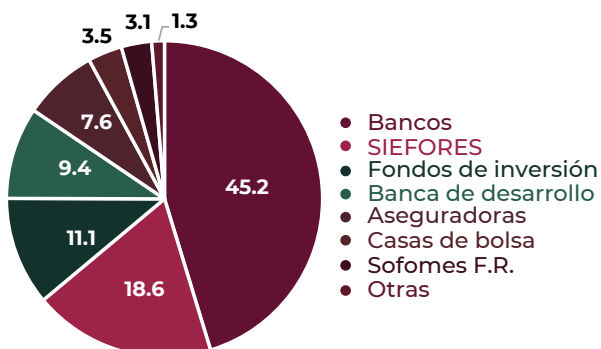


➤ Las Afores administran **RECURSOS** por:



6,029,146.4
Millones de pesos

➤ Los **ACTIVOS ADMINISTRADOS** por las Afores se ubican en segundo lugar del sistema financiero con el **18.6%** de la participación total.



*Fuente: Banco de México, Reporte de Estabilidad Financiera a diciembre 2023.

➤ El rendimiento histórico del sistema de 1997 al cierre de enero de 2024 fue de:

10.46% **4.66%**
nominal real

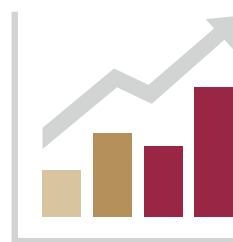
➤ Los activos invertidos por las Siefores representan como porcentaje del **PIB**:

19.35%

➤ En los últimos 10 años, los **ACTIVOS ADMINISTRADOS** por las SIEFORE han crecido en promedio **11.33%** anual.



➤ La **PLUSVALÍA ACUMULADA** del cierre de 2008 al cierre de enero de 2024 asciende a:



2,829,653
mdp

que representan

46.9%
de los activos administrados

➤ Las **SIEFORES Básicas** mostraron en promedio un rendimiento de **7.14%** nominal y **2.41%** real en los últimos 10 años.



➤ Se han podido generar **RENDIMIENTOS NETOS DE COMISIONES** acumulados por más de:

3,081
mil mdp

51.16%
del saldo del sistema

➤ Las SIEFORE han invertido en financiamiento al SECTOR ENERGÍA.

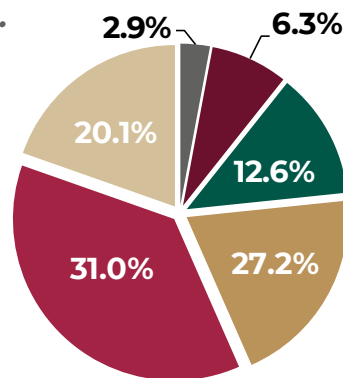


228,449
Millones de pesos

3.8%
respecto a los activos
totales del sistema

➤ Las Afores mantienen una posición de **43.08%** en BONOS GUBERNAMENTALES A TASA FIJA nominal de largo plazo emitidos.

- 0-1 año
- 1-3 años
- 3-5 años
- 5-10 años
- 10-20 años
- Mayor a 20 años

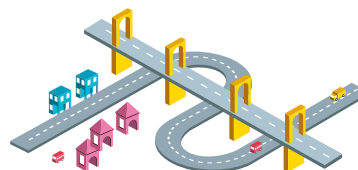


➤ Las Afores financian al SECTOR PRIVADO en México con:



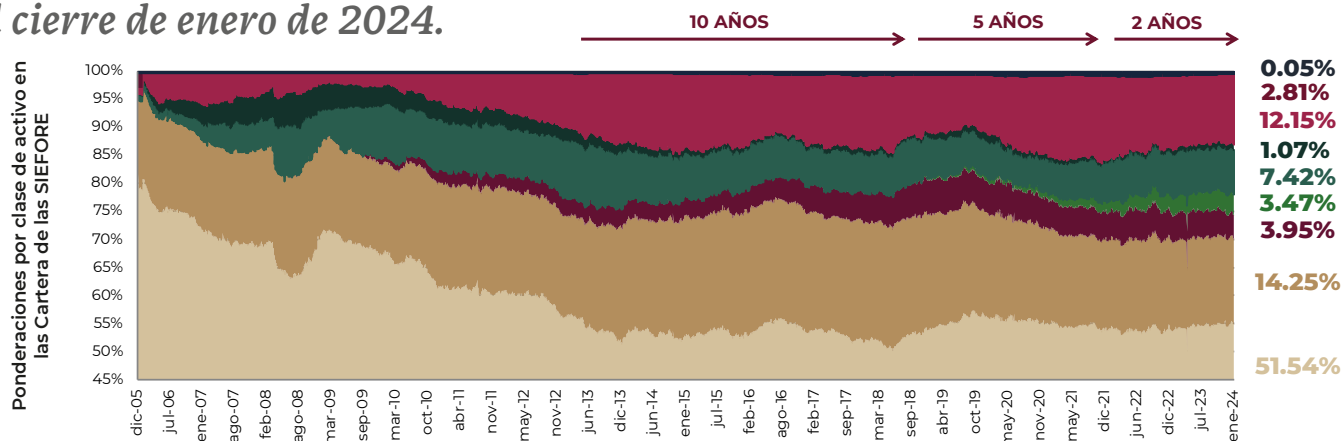
1,793,746
Millones de pesos

➤ Las Afores financian a través de Instrumentos de Deuda Privada y Estructurados al SECTOR INFRAESTRUCTURA con:



622,933
Millones de pesos

➤ Evolución en la Composición de las Carteras de las Siefores al cierre de enero de 2024.



	MERCANCIAS	FIBRAS	RV INTERNACIONAL	DEUDA INTERNACIONAL	RV NACIONAL	CERPIs	CKDs	PRIVADOS NACIONALES	GUBERNAMENTAL
10 AÑOS	0.04%	0.92%	12.24%	1.76%	9.12%	0.00%	3.62%	20.54%	53.93%
5 AÑOS	0.31%	3.12%	10.71%	1.10%	7.06%	0.44%	6.21%	20.60%	54.77%
2 AÑOS	0.42%	2.52%	13.82%	0.69%	6.35%	2.08%	4.75%	15.17%	51.40%

El diferencial faltante para la ponderación de la cartera total corresponde a los Derivados sobre Tasas y/o Divisas, reportos, depósitos, cuentas por pagar y cuentas por cobrar.

EL SAR

en números

Cifras al cierre de enero de 2024

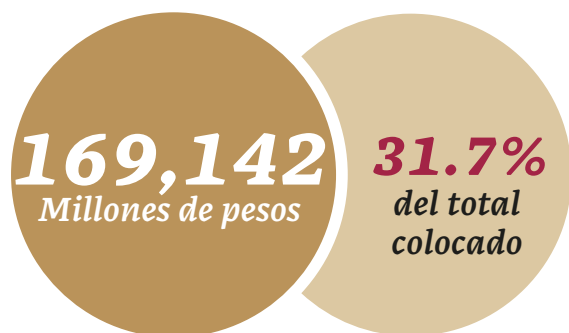


- Las Afores han invertido en financiamiento a CARRETERAS.



88,013
Millones de pesos

- Participación de las Afores en FIBRAS.



- Participación actual de las Afores en OFERTAS PÚBLICAS INICIALES.

OPIs

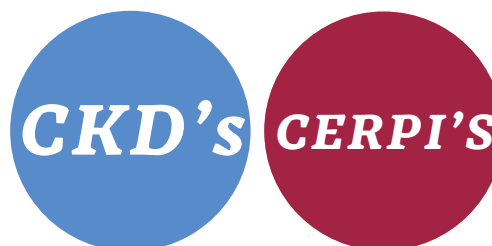
39,216
Millones de pesos

- El Sistema de Ahorro para el Retiro tiene registradas:

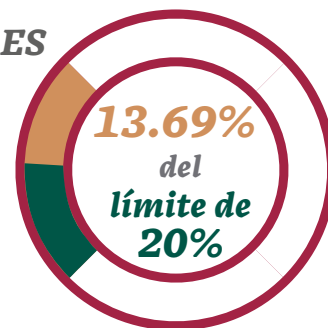
74.2 Millones de Cuentas

- Estructurados.

\$447,161 mdp



- Inversión en VALORES EXTRANJEROS.



- Las Afores invierten en RENTA VARIABLE NACIONAL.

447,070
Millones de pesos

- El plazo promedio ponderado de las inversiones es de:

3,828 días = 10.49 años

lo cual es congruente con su objetivo de largo plazo

