



# TRANSFORMACIÓN DEL TRANSPORTE PÚBLICO

SECRETARÍA DE MOVILIDAD

20 de febrero 2024

# Índice



**MOVILIDAD**  
SECRETARÍA DE MOVILIDAD

**1** PLAN COLIBRÍ

**2** EJES DEL PLAN COLIBRÍ ALINEADOS A LA MOVILIDAD SOSTENIBLE

**3** INFRAESTRUCTURA EDMÉX

**4** METROMEX

**5** TROLEBÚS

**6** MEXICABLE

**7** MEXIBÚS

**8** CORREDORES

**9** BICI COLIBRÍ

Decálogo de 10 acciones prioritarias que buscan transformar la movilidad en el Estado de México. Nuestra visión es clara: alinear las acciones de los gobiernos para **lograr una movilidad sostenible**, con un sistema de transporte eficiente y seguro así como con infraestructura e instalaciones en que se dan los desplazamientos con seguridad y accesibilidad universal para mejorar la calidad de vida del pueblo mexiquense, traduciéndose en la dignificación de la vida y su felicidad.

## 10 PRIMERAS ACCIONES PARA LA MOVILIDAD SOSTENIBLE

- |   |  |
|---|--|
| <p><b>1</b> Línea anticorrupción "El Colibrí".</p>                                    | <p><b>6</b> Conclusión del Trolebús Chalco-Santa Martha.</p>   |
| <p><b>2</b> Traslado Seguro.</p>  | <p><b>7</b> Colibrí sobre ruedas.</p>  |
| <p><b>3</b> Transformación del transporte público y programa de bacheo emergente.</p> | <p><b>8</b> Armonización de la Ley de Movilidad y Supervisión de la aplicación de la Norma Técnica de grúas.</p> |
| <p><b>4</b> Tarjeta única de movilidad mexiquense.</p>                                | <p><b>9</b> Conectividad al Parque Ecológico Lago de Texcoco.</p>  |
| <p><b>5</b> Nuevo Mexicable en Naucalpan e implementación del Metromex.</p>           | <p><b>10</b> Red interseccional de género.</p>   |



## 2 EJES DEL PLAN COLIBRÍ ALINEADOS A LA MOVILIDAD SOSTENIBLE



### 2 PROGRAMA DE MOVILIDAD SEGURA DEL ESTADO DE MÉXICO.

15. Políticas públicas encaminadas a **construir una movilidad sostenible.**

### 3 CARACTERIZACIÓN Y ATENCIÓN DE LAS PROBLEMÁTICAS DEL TRANSPORTE PÚBLICO.

22. **Modernizar las unidades**, amigables con el medio ambiente.

### 4 UNIFICACIÓN DE LA RED DE MOVILIDAD INTEGRADA EN LA ZONA METROPOLITANA DEL VALLE DE MÉXICO.

27. 28. y 29. Coordinar los sistemas para formar parte de la **Movilidad Integrada.**

30. **Modernizar** las líneas del **Mexibús** en la mejora de la **flota vehicular.**

### 5 REACTIVACIÓN DEL PLAN RITMO. RED INTEGRAL DE TRANSPORTE MASIVO ORDENADO.

39. **Nuevos corredores colibrí** en Zinacantepec, Toluca Centro, Metepec y Lerma. Además de planear **10 corredores colibrí adicionales para la ZMVM.**

44. Instalar **10 cicloestaciones dentro del Parque Ecológico Lago de Texcoco** como parte de una red de ciclovías dentro del mismo.

45. **Diseñar nuevos corredores naturales** para en la ZMVM, Toluca y centros regionales como Amecameca, Valle de Bravo, Atlacomulco.

### 6 IMPULSO A LA MOVILIDAD ACTIVA.

49. Reactivar las **rodadas** dominicales semanales y en días festivos o especiales, **en las ciclovías de ZMVT y ZMVM.**

50. **Mejorar la red ciclista existente** y ampliación de la red, conectando con estaciones de transporte público.

55. **Instalar los nuevos bici estacionamientos** en estaciones del Metromex, Mexibús o Mexicable en el territorio del Estado de México.

### 8 ALINEAR EL MARCO INSTITUCIONAL Y JURÍDICO DE LA MOVILIDAD.

77. Supervisar la **aplicación de la Norma Técnica Aplicable para Vehículos Adaptados** para prestar los Servicios Auxiliares de Arrastre, Salvamento, Guarda, Custodia y **Depósito de Vehículos** en el Estado de México.

78. Elaborar el Manual de procedimientos "**Programa de reducción física de vehículos (chatarización)**" y **renovación del parque vehicular.**

## 2 EJES DEL PLAN COLIBRÍ ALINEADOS A LA MOVILIDAD SOSTENIBLE

### 10 DESARROLLO SOSTENIBLE, EFICIENCIA ENERGÉTICA Y MEDIO AMBIENTE.

**98.** Crecer la **conectividad de las cadenas productivas y eficiencia en el tránsito** de materias primas para poder fortalecer los corredores logísticos estratégicos para aprovechar la relocalización de las empresas (nearshoring).

**99.** Diseñar un sistema de monitoreo de las condiciones de la infraestructura y la calidad del servicio público de transporte con inteligencia artificial y mantenimiento preventivo. Aprovechando datos masivos para la mejor toma de decisiones en la **optimización de los sistemas de movilidad y logística.**

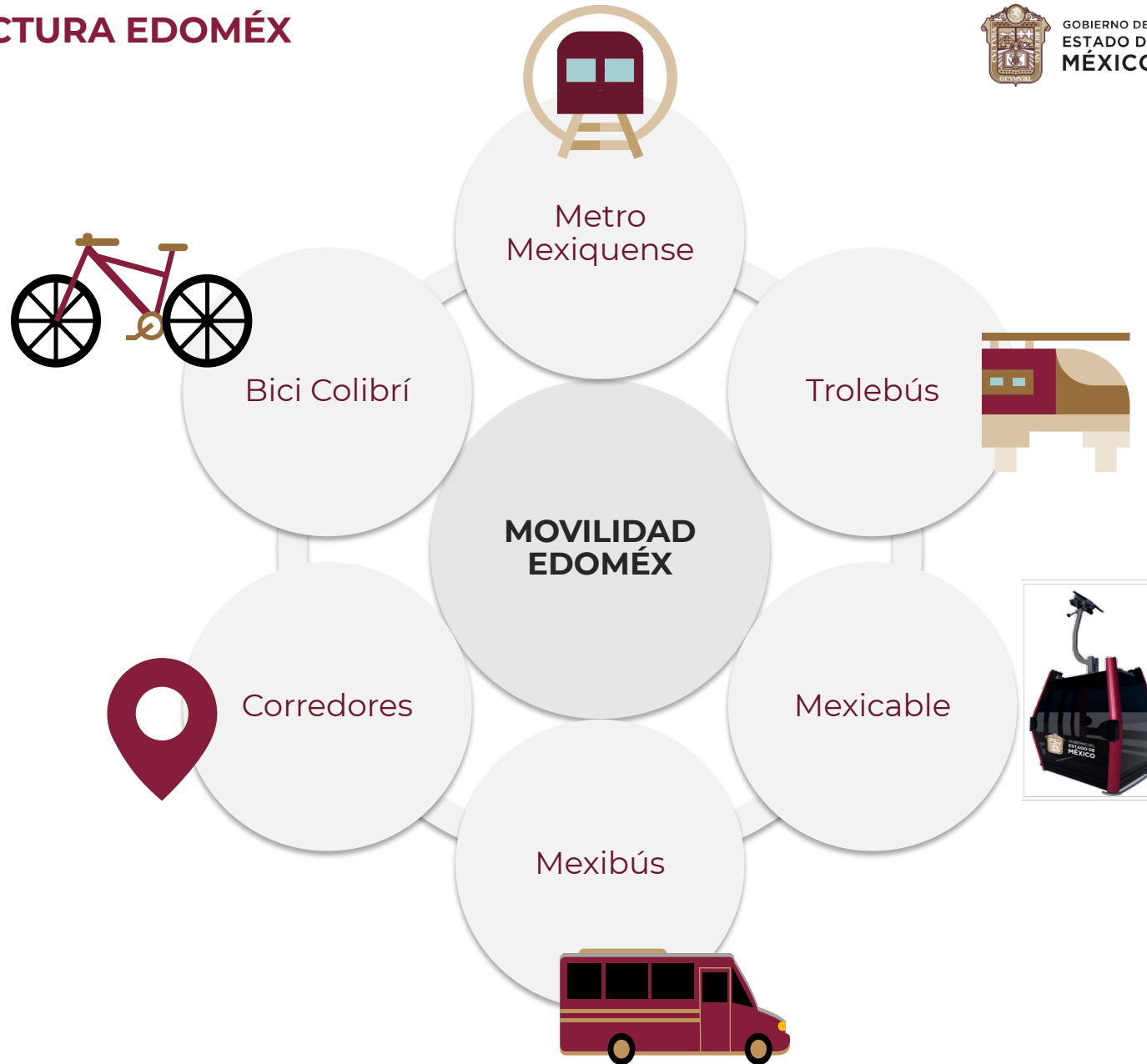
**100.** Promover e integrar una **movilidad y transporte de bajas emisiones** que garantice un medio ambiente sano y la atención y participación de la población con mayor vulnerabilidad en los territorios urbanos, rurales.



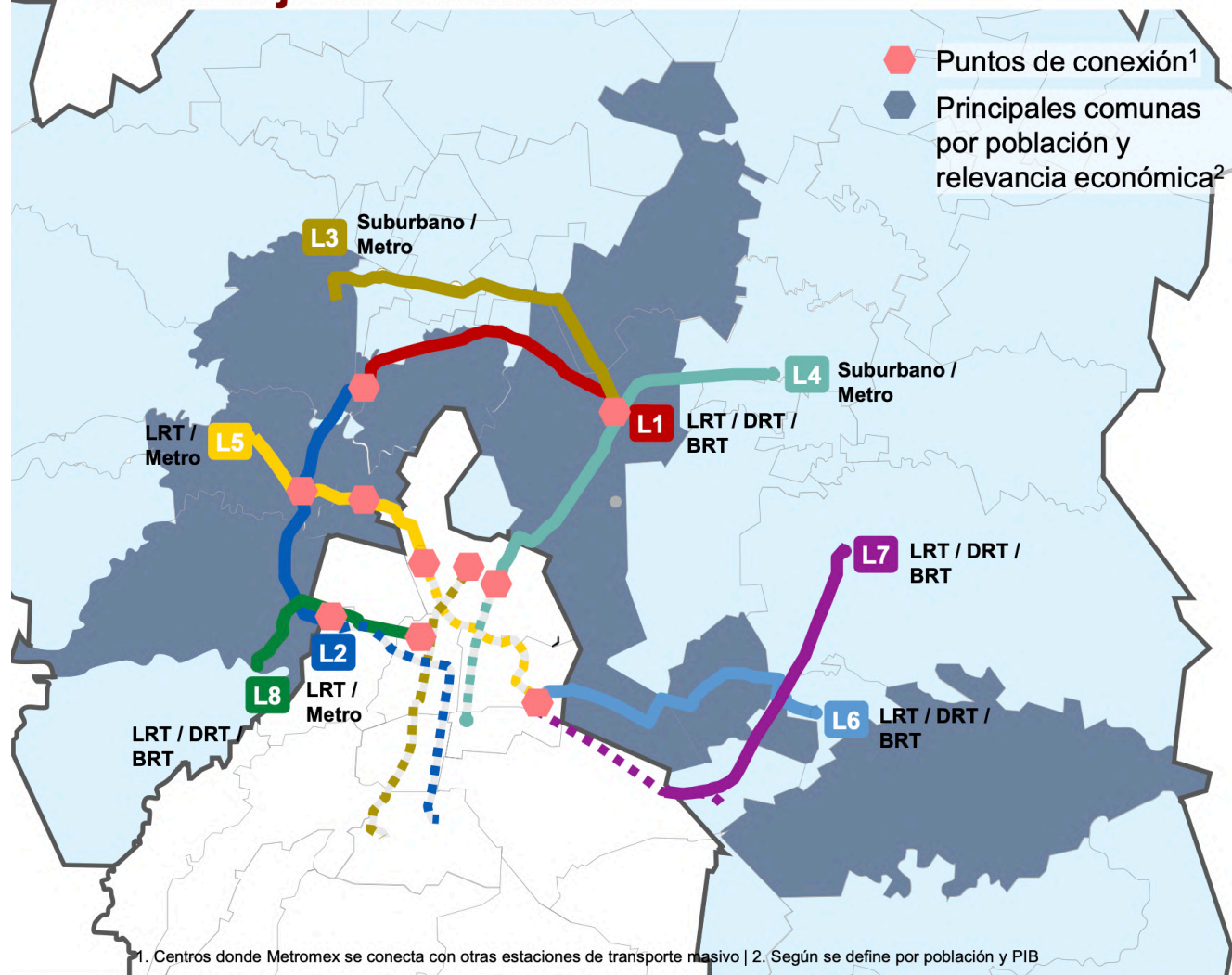
# 3 INFRAESTRUCTURA EDMÓX



**MOVILIDAD**  
SECRETARÍA DE MOVILIDAD



## Metromex consta de 8 líneas de transporte masivo con 4 objetivos definidos



### Objetivos del nuevo sistema

- A** **Mejorar la cobertura y la calidad los viajes**  
 Maximizar población/empleos dentro de los 20 minutos de la estación  
 Aumentar pasajeros por zona a una distancia a pie
- B** **Reducir el tiempo de viaje y aumentar el uso de transporte público**  
 Disminuir tiempo medio de viaje al trabajo  
 Aumentar del sistema de transporte público sobre el total de viajes
- C** **Impulsar el desarrollo social del VM**  
 Aumentar acceso a viviendas dignas y asequibles  
 Fortalecer la identidad de los residentes del VM a partir de un sistema propio de transporte
- D** **Impulsar el desarrollo económico**  
 Desarrollar la infraestructura residencial y comercial cerca de estaciones  
 Internalizar la prima de precio de la propiedad debido a la expansión del metro

**3 MILLONES**  
DE BENEFICIARIOS



Longitud total:  
**18.5 km**



Viaducto elevado:  
**6.7 km**



A nivel de superficie:  
**11.8 km**

DEMANDA ESTIMADA DIARIA:  
**120 MIL**  
En etapa inicial  
**230 MIL**  
En etapa de maduración



**TOTAL:**  
**11,293 MDP**

**102** unidades articuladas



con capacidad de 142 pasajeros

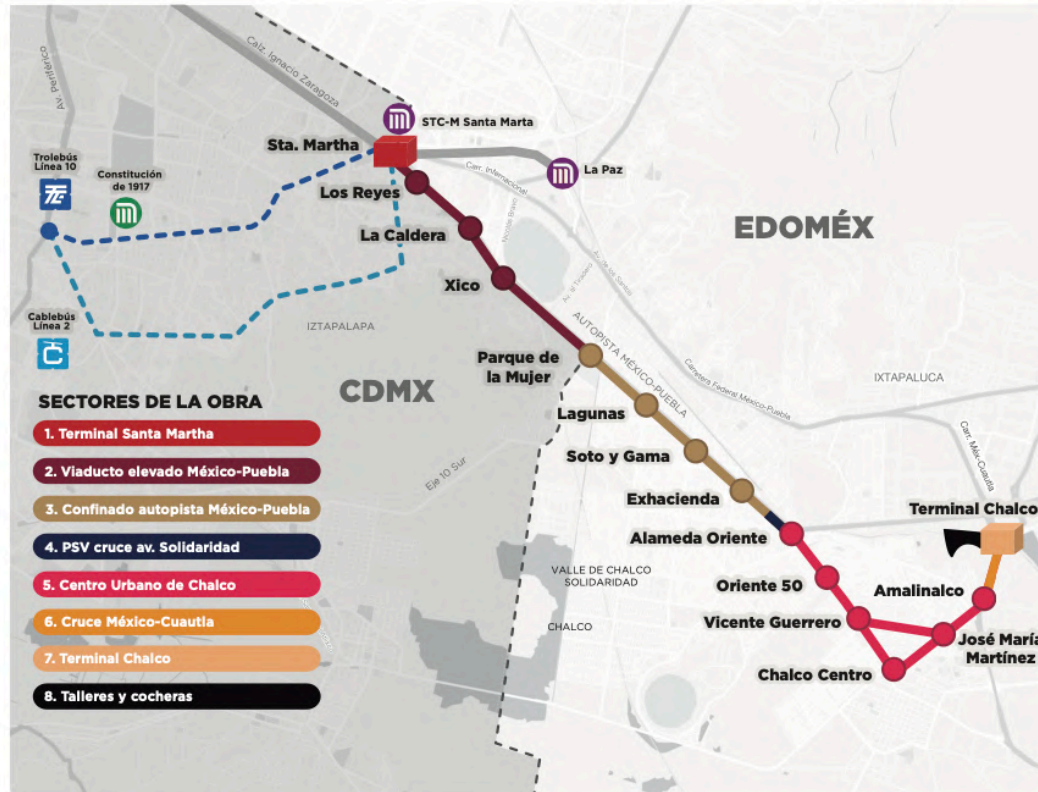


**7,000** empleos generados



Velocidad promedio: **25 km/hr**

Una terminal en Iztapalapa, **dos** estaciones en La Paz, **seis** estaciones en Valle de Chalco Solidaridad, **cinco** estaciones y **una** terminal en Chalco de Díaz Covarrubias.



## AVANCES

Físico global del sector 1 al 8

**81%**

Hitos de avance:

**Sector 4 (fuerza de trabajo)**  
**Sector 2 (maquinaria mayor)**

• **CONCLUSIÓN:** Septiembre de 2024

## BENEFICIOS

- Integración con los sistemas de transporte:
  - Línea "A" del STC Metro.
  - Cablebús Línea 2.
  - Línea 10 Trolebús Elevado Constitución de 1917.
- Reducirá el tiempo de recorrido de 2 horas a 33-45 minutos.
- Corredor cero emisiones contaminantes y baja generación de ruido.
- Mejorará la imagen urbana y la accesibilidad.
- Brindará un sistema de transporte masivo, seguro y eficiente para todos los usuarios.

### MUNICIPIOS BENEFICIADOS:

Valle de Chalco Solidaridad, Chalco de Díaz Covarrubias, La Paz y alcaldía Iztapalapa.

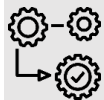




Línea 1 4.8 km 1,532 MDP



Línea 2 8.25 km 2,496 MDP

MOVILIDAD  
SECRETARÍA DE MOVILIDAD

El **Mexicable** es un sistema de transporte masivo por cable que funciona con energía eléctrica. Es un transporte cómodo, eficiente, seguro y 100% ecológico.

### MEXICABLE LÍNEA 1 SANTA CLARA – LA CAÑADA



#### CONEXIONES

Mexibús Línea IV  
Mexicable Línea 2



#### CABINAS

155 en operación  
6 en reserva  
**161 flota total**  
Frecuencia: 19 segundos por cabina.



#### LONGITUD

4.8 Km



#### USUARIOS

9,000 por día



#### HORARIOS

**Lunes a viernes**  
5:00 -23:00 horas.  
**Sábado**  
06:00 a 23:00 horas.  
**Domingo**  
7:00 a 23:00 horas.



#### ESTACIONES

7

### MEXICABLE LÍNEA 2 INDIOS VERDES – HANK GONZÁLEZ II



#### CONEXIONES

STC Metro Línea 3  
Metrobús Líneas 1 y 7  
Cablebús Línea 1  
Mexibús Línea IV  
Mexicable Línea 1



#### CABINAS

**283 flota total**

Frecuencia: 12 segundos por cabina.



#### LONGITUD

8.25 Km



#### HORARIOS

**Lunes a viernes**  
05:00 -23:00 hrs.  
**Sábados**  
06:00 a 23:00 hrs.  
**Domingos**  
07:00 a 23:00 hrs.



#### USUARIOS

31,000 por día



#### ESTACIONES

7

### EN PLANEACIÓN

### MEXICABLE LÍNEA 3 NAUCALPAN – 4 CAMINOS

TIEMPO DE RECORRIDO DE PUNTA A PUNTA: 27 MINS.



**Objetivo:** comunicar las zonas altas y de difícil acceso, al Mexipuerto “Cuatro Caminos” Toreo conectando con la Línea 2 del Sistema de Transporte Colectivo Metro.

Los tiempos de traslado se reducirán de 1 hora de trayecto a 27 minutos. El sistema permitirá que todas las personas usuarias, tengan un medio de transporte **ecológico, rápido y seguro.**



#### POBLACIÓN BENEFICIADA:

#### 10 MUNICIPIOS

Chicoloapan  
Chimalhuacán  
Cuautitlán Izcalli  
Coacalco

Ecatepec  
Nezahualcóyotl  
Tecámac  
Tlalnepantla  
Tultitlán

Zumpango  
**DOS ALCALDÍAS**  
Venustiano Carranza  
Gustavo A. Madero



El **Mexibús** es un servicio público de transporte en autobuses de tránsito rápido (BRT) bajo la modalidad de corredores, en interconexión con el Sistema de Transporte Colectivo Metro de la Ciudad de México.

## DATOS GENERALES



**ESTACIONES**  
127  
**TERMINALES**  
8

**PARABUSES**  
16  
**FRECUENCIA**  
3- 10 minutos.



**LONGITUD**  
107.3 Km



**UNIDADES**  
**235** en operación  
(31 transporte rosa)  
**46** reservas (4 líneas y 3  
son transporte rosa)

**TOTAL 284 unidades**



**USUARIOS**  
350,000 por día



**CÁMARAS DE  
SEGURIDAD**  
444 Unidades  
con cámaras.

SISTEMA	KM	INVERSIÓN
Mexibús Línea I	16.8 km	1,932 MDP
Corredor: Ojo de Agua- AIFA	20.4 km	650 MDP
Mexibús Línea II	22.3 km	1,533 MDP
Mexibús Línea III	18.2 km	1,920 MDP
Extensión Línea III	4.8 km	240 MDP
Mexibús Línea IV	24.8 km	3,760 MDP

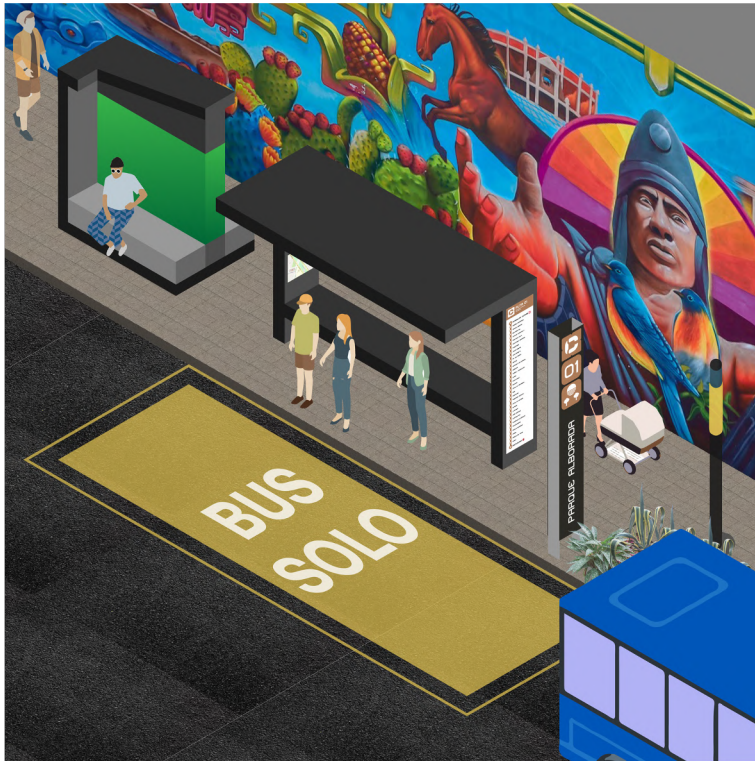
## LÍNEAS DE MEXIBÚS

Línea 1: Santa Clara- La Cañada.  
Línea 2: Indios Verdes- Hank González II.  
Línea I: Ciudad Azteca- Tecámac.  
Corredor Ojo de Agua- AIFA.

Línea II: Lechería Coacalco- Plaza las Américas.  
Línea III: Chimalhuacán- Nezahualcóyotl- Pantitlán.  
Extensión Línea III: Acuitlapilco- Central de Abasto.  
Línea IV: Indios Verdes- Tlalnepantla- Ecatepec- Tecámac.

8

CORREDORES



**Espacios especiales**  
para mujeres y niños



**Centro de monitoreo**  
para mayor seguridad de  
las personas usuarias



**Vigilado** y monitoreado



**Entorno urbano**  
mejorado



**Reducción** de tiempos de  
traslado



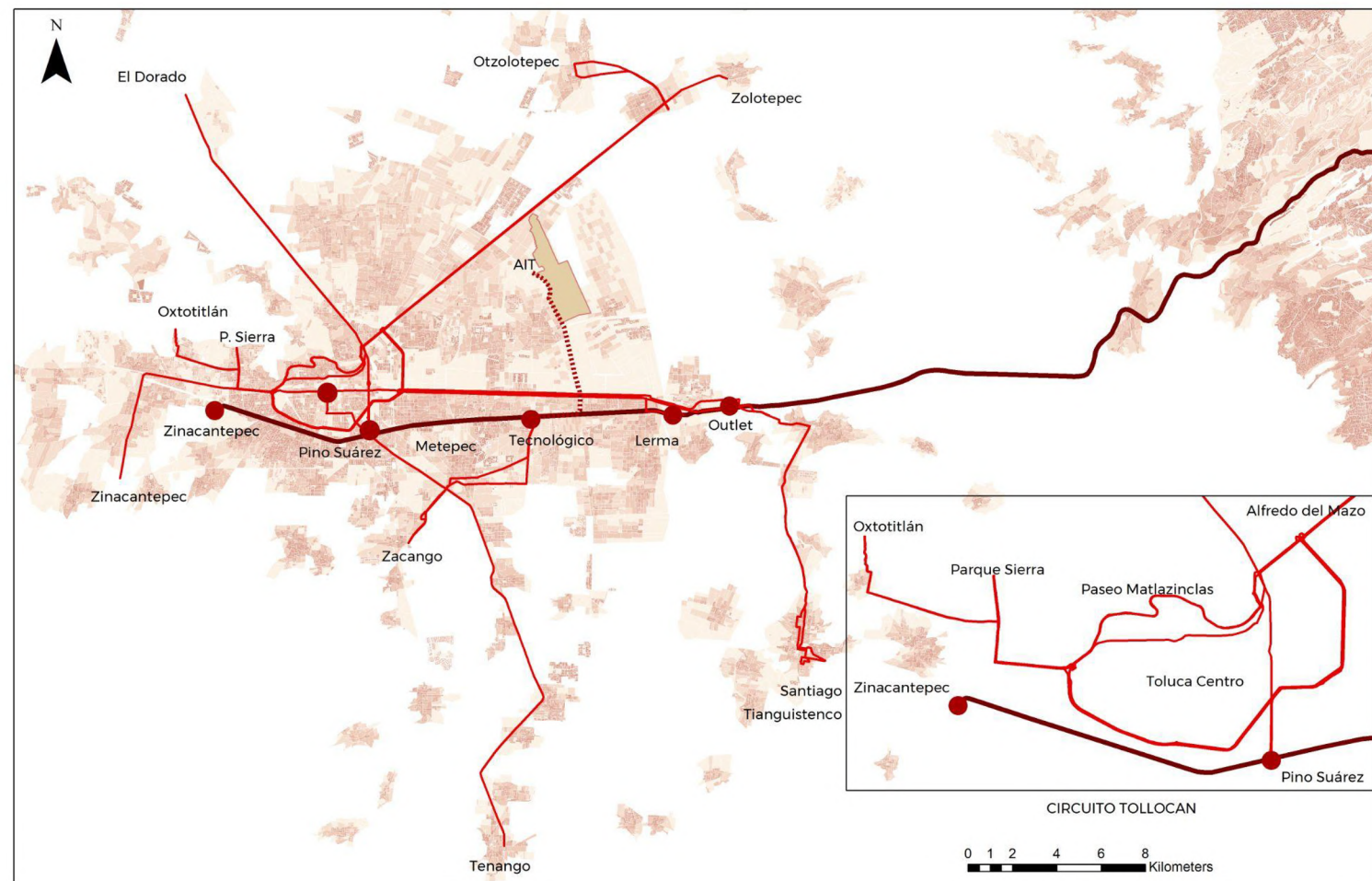
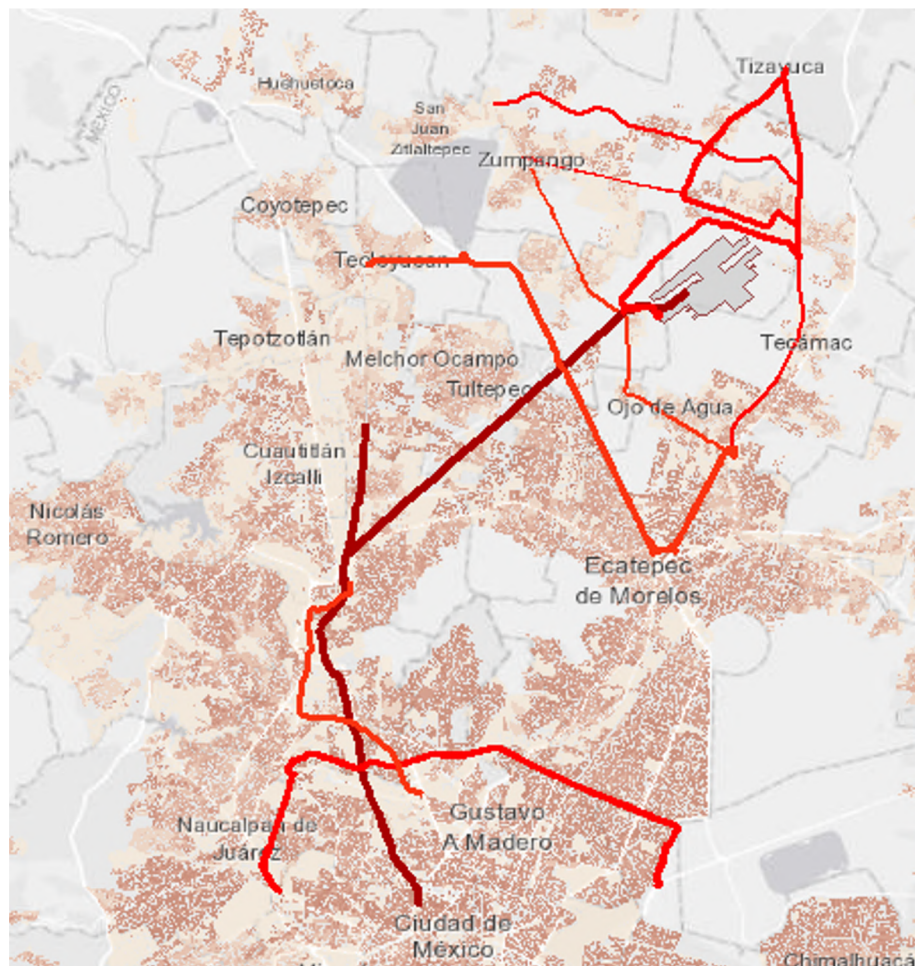
**Eléctrico**  
cero emisiones y Gas  
Natural



**Instalaciones especiales**  
para personas con  
discapacidad y adultos  
mayores.



**Conectividad**  
WIFI GRATIS



Estamos realizando el Diseño de Corredores alimentadores al AIFA y Tren Interurbano

Beneficiar a 222 mil personas del Valle de Toluca a fin de fortalecer la cultura del uso de la bicicleta además de fomentar la intermodalidad del transporte público.



**Toluca**



**1260 Bicis**



**137 estaciones**



**13 kms. de longitud**

