

INFORMACIÓN RELEVANTE:

ENFERMEDADES DIARREICAS AGUDAS.

Fuente: Dirección General de Epidemiología (DGE)

- La entidad federativa con mayor incidencia* de EDA en menores de cinco años durante la semana epidemiológica 5 es: Zacatecas(2.3).
- Precedida por Nayarit (2), Tamaulipas (1.7), Campeche (1.5), Chiapas (1.5), Ciudad de México (1.5), Oaxaca (1.5), San Luis Potosí (1.5) y
- En el canal endémico nacional de la semana epidemiológica 5, se observa que los casos de EDA se encuentran en la zona de Seguridad.
- En 8 de las 32 entidades federativas (25%) se ha incrementado la incidencia, con respecto a la semana anterior ; y 13 entidades muestran más del 5% de incremento con respecto al promedio de las últimas 5 semanas.
- En la semana epidemiológica 5 , 8 entidades federativas presentaron un incremento en el número de casos de EDA con respecto a la semana anterior, siendo las 8 principales: Baja California Sur (57.1%), Colima (44.4%), Nuevo León (42.9%), Zacatecas (27.8%), Tamaulipas (13.3%), Guanajuato (12.5%), Chihuahua (11.1%) y Coahuila (10%).

Información hasta la semana epidemiológica 5 del 2024

Tabla 1. Comparativo de incidencia* de Enfermedad Diarreica Aguda (EDA) en menores de cinco años desde la semana 1 hasta la semana 5, por entidad federativa, México 2024.

Entidad	Semana Epidemiológica					Entidad	Semana Epidemiológica				
	1	2	3	4	5		1	2	3	4	5
Aguascalientes	0.7	0.6	0.7	0.9	0.9	Morelos	0.9	1.1	1.3	1.3	1.0
Baja California	0.5	0.4	0.5	0.5	0.3	Nayarit	1.3	1.8	1.8	2.0	2.0
Baja California Sur	1.1	1.0	1.0	0.7	1.1	Nuevo León	0.6	0.8	0.7	0.7	1.0
Campeche	1.1	1.9	2.1	1.8	1.5	Oaxaca	1.3	1.6	1.9	1.7	1.5
Coahuila	0.8	1.1	0.9	1.0	1.1	Puebla	0.6	0.8	0.8	0.8	0.6
Colima	1.1	0.9	0.7	0.9	1.3	Querétaro	0.8	1.0	1.1	1.1	1.1
Chiapas	1.2	1.6	1.6	1.7	1.5	Quintana Roo	1.1	1.3	1.7	1.5	1.2
Chihuahua	0.6	0.7	0.8	0.9	1.0	San Luis Potosí	1.1	1.4	1.9	1.8	1.5
Distrito Federal	1.0	1.4	1.7	1.8	1.5	Sinaloa	0.9	1.1	1.0	1.0	1.0
Durango	0.9	1.2	1.2	1.3	1.2	Sonora	0.7	0.5	0.6	0.6	0.6
Guanajuato	0.6	0.6	0.7	0.8	0.9	Tabasco	1.2	2.2	2.1	2.1	1.5
Guerrero	0.6	1.1	1.3	1.1	0.9	Tamaulipas	1.6	1.8	1.4	1.5	1.7
Hidalgo	0.6	0.9	0.9	1.0	0.8	Tlaxcala	1.3	1.6	1.4	1.6	1.5
Jalisco	0.5	0.6	0.7	0.8	0.8	Veracruz	0.9	1.1	1.2	1.1	1.0
México	0.6	0.8	0.9	0.9	0.8	Yucatán	1.0	1.3	1.4	1.5	1.1
Michoacán	0.5	0.7	0.9	0.8	0.8	Zacatecas	1.5	1.7	1.9	1.8	2.3
						Nacional	0.8	1.0	1.1	1.1	1.1

Información relevante

Tabla 1:

En la semana epidemiológica 5, 8 entidades federativas presentaron un incremento en el número de casos de EDA con respecto a la semana anterior, siendo las 8 principales:

Baja California Sur	(57.1 %)
Colima	(44.4 %)
Nuevo León	(42.9 %)
Zacatecas	(27.8 %)
Tamaulipas	(13.3 %)
Guanajuato	(12.5 %)
Chihuahua	(11.1 %)
Coahuila	(10.0 %)

Figura 1:

La entidad federativa con mayor incidencia* de EDA en menores de cinco años durante la semana epidemiológica 5 es:

Zacatecas	(2.3)
-----------	---------

Precedida por Nayarit (2), Tamaulipas (1.7), Campeche (1.5), Chiapas (1.5), Ciudad de México (1.5), Oaxaca (1.5), San Luis Potosí (1.5) y Tabasco (1.5).

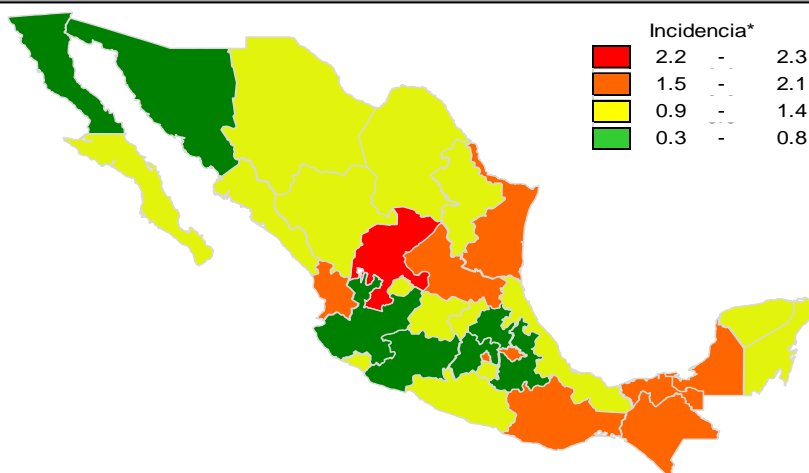
En 8 de las 32 entidades federativas (25%) se ha incrementado la incidencia, con respecto a la semana anterior; y 13 entidades muestran más del 5% de incremento con respecto al promedio de las últimas 5 semanas.

Gáfica 1:

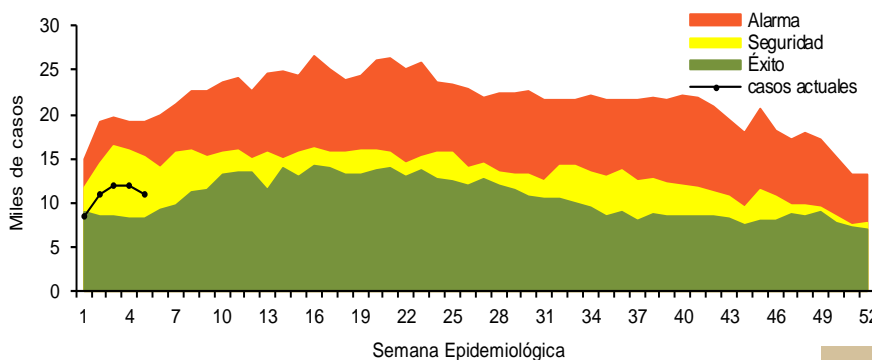
En el canal endémico nacional de la semana epidemiológica 5, se observa que los casos de EDA se encuentran en la zona de Seguridad.

*Incidencia semanal por mil menores de 5 años.

Figura 1. Incidencia* de EDA en menores de cinco años durante la semana epidemiológica 5, México, 2024.



Gráfica 1. Casos notificados de EDA, México 2019 - 2024.

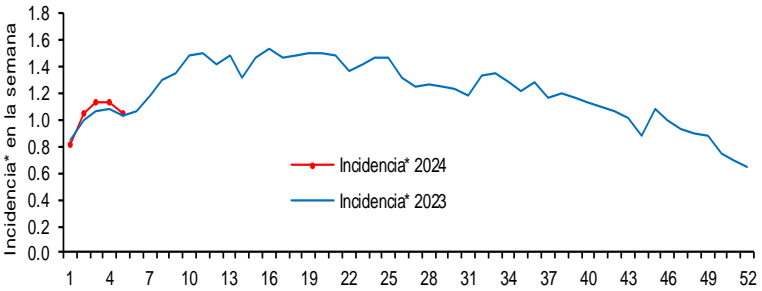


Información relevante

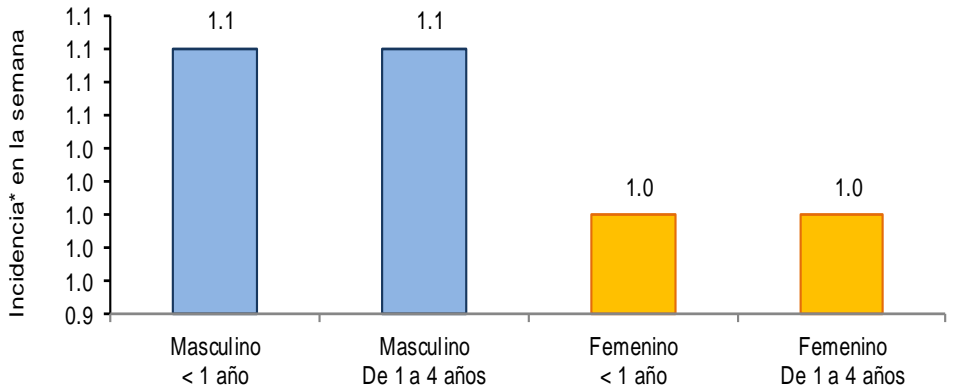
Gráfica 2:
Hasta la semana 5 del 2024 se registraron 54,189 casos, lo que representa un incremento del 1.9% en el reporte de casos de EDA en menores de cinco años de edad con respecto al mismo período del año anterior.

Gráfica 3:

A nivel nacional, en la semana 5 se notifico 1 caso nuevo de EDA por cada 1,000 menores de 5 años.



Gráfica 3: Incidencia por grupo de edad y sexo de EDA en menores de cinco años en México



La proporción de casos de EDA en menores de un año es de un 19%.

La razón de tasas de incidencia hombre-mujer es de 1.03%.

De las ocho patologías incluidas en el grupo de EDA, predominan las ocasionadas por otros organismos y las mal definidas con el (94.3%) de los casos notificados, seguido de las amebiasis (3.1%).

Para la estimación de las EDA se tomaron las notificaciones de Amebiasis intestinal, Shigelosis, Fiebre tifoidea, Giardiasis, Infecciones intestinales por otros organismos y las mal definidas, Intoxicación alimentaria, Paratifoidea y otras salmonelosis y Otras infecciones intestinales debidas a protozoarios.

*Incidencia semanal por mil menores de 5 años.

Fuente: SINAVE / DGE / SALUD.

Sistema de Notificación Semanal de casos Nuevos, acceso 45337.

Noticias relevantes

<https://sintesis.com.mx/hidalgo/2024/02/11/advierten-de-enfermedades/>

Advierten de enfermedades por mala calidad del aire

La Secretaría de Salud del estado de Hidalgo (SSH) exhortó a la población a cuidarse por la propagación de enfermedades a causa de la temporada de partículas, un periodo en el que la mala calidad del aire provoca enfermedades.

Dicho periodo abarca de noviembre a febrero, donde el aire frío y caliente de la atmósfera se invierten, lo cual impide que los contaminantes se dispersen y causen enfermedades respiratorias en infantes, personas adultas mayores y en aquellas que presentan problemas respiratorios y cardiovasculares.

La población podría presentar infecciones respiratorias agudas, enfermedades diarreicas agudas, conjuntivitis o dermatitis, por lo que se recomienda tener limpio el entorno, eliminar la basura correctamente y verificar el automóvil.

También se pidió no encender fogatas y evitar la quema de llantas, madera, pastizales o fuegos artificiales, levantar los desechos de las mascotas, mantener ventilados los espacios comunes y no exponerse a cambios bruscos de temperatura.

Se pidió a la población mantenerse alerta y consultar el índice de calidad del aire <http://aireysalud.semarnath.gob.mx/>, y solicitar atención médica ante la presencia de algún malestar.

Elementos de comunicación a la comunidad

- La entidad federativa con mayor incidencia* de EDA en menores de cinco años durante la semana epidemiológica 5 es: Zacatecas(2.3).
- Precedida por Nayarit (2), Tamaulipas (1.7), Campeche (1.5), Chiapas (1.5), Ciudad de México (1.5), Oaxaca (1.5), San Luis Potosí (1.5) y Tabasco (1.5).
- En el canal endémico nacional de la semana epidemiológica 5, se observa que los casos de EDA se encuentran en la zona de Seguridad.
- En 8 de las 32 entidades federativas (25%) se ha incrementado la incidencia, con respecto a la semana anterior ; y 13 entidades muestran más del 5% de incremento con respecto al promedio de las últimas 5 semanas.
- En la semana epidemiológica 5, 8 entidades federativas presentaron un incremento en el número de casos de EDA con respecto a la semana anterior, siendo las 8 principales: Baja California Sur (57.1%), Colima (44.4%), Nuevo León (42.9%), Zacatecas (27.8%), Tamaulipas (13.3%), Guanajuato (12.5%), Chihuahua (11.1%) y Coahuila (10%).