

# Orgullo SPF

Revista del Servicio de Protección Federal

# Editorial

Nuestro compromiso es que cada persona que aspira a ser parte del Servicio de Protección Federal, o que ya forma parte de esta institución, cumpla con los perfiles requeridos en los procedimientos de ingreso, permanencia y promoción, y con ello, brindar seguridad y confianza a la ciudadanía.

En este cometido, el Centro de Evaluación y Control de Confianza del Servicio de Protección Federal (CECC-SPF), tiene un papel clave.

**CLICK**  
Para saber más

# Centro de Evaluación y Control de Confianza



# Integrantes SPF

**CLICK**  
Para saber más



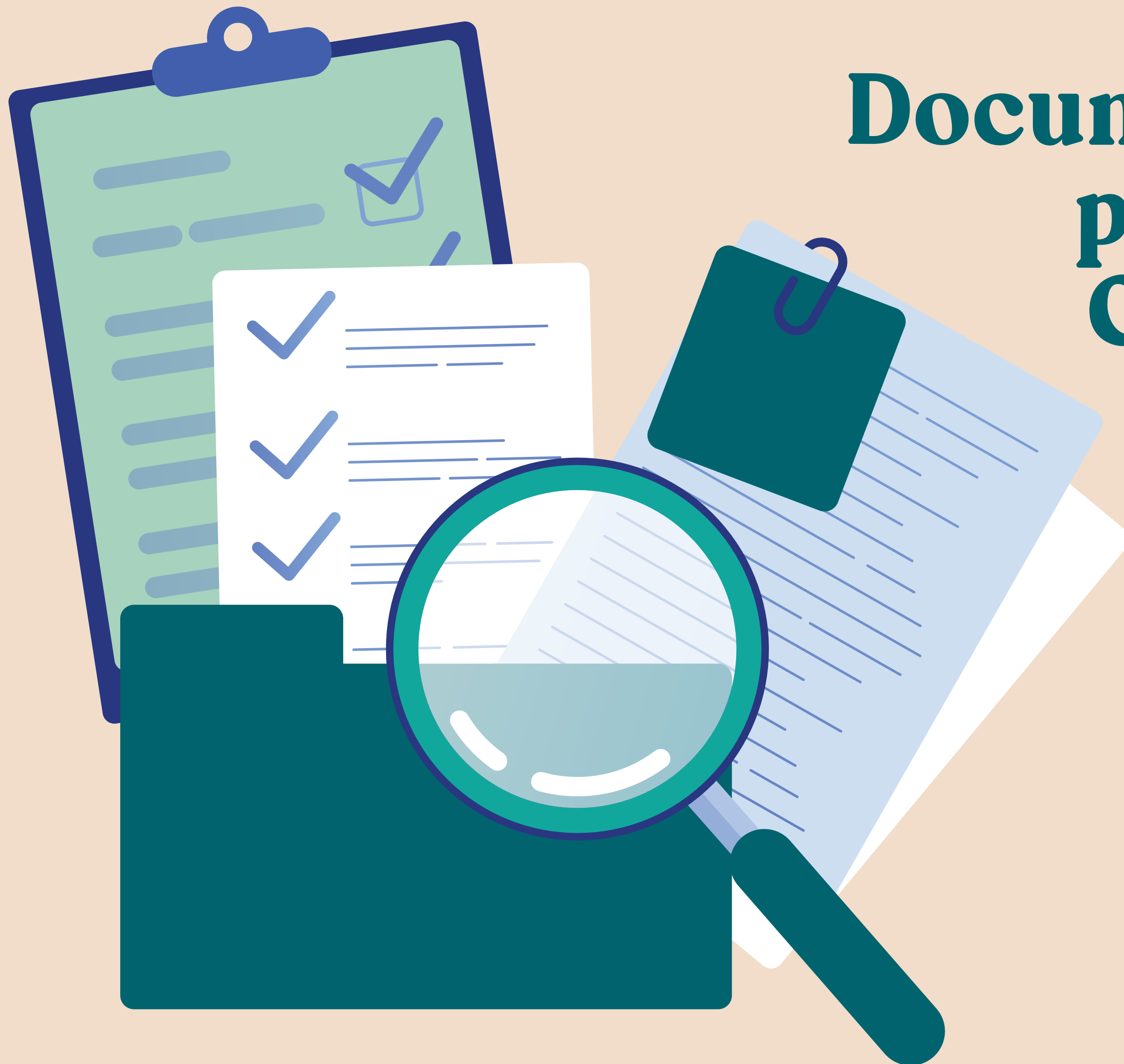
**El Centro de Evaluación y Control de Confianza del Servicio de Protección Federal (CECC-SPF) es la Unidad Administrativa, cuya principal atribución es aplicar las evaluaciones de control de confianza necesarias para comprobar el cumplimiento de los perfiles requeridos en los procedimientos de ingreso, permanencia y promoción de los aspirantes e integrantes del Servicio de Protección Federal, así como para la emisión del Certificado Integral de Salud para la Licencia Oficial Colectiva para la Portación de Armas de Fuego, de conformidad con la normatividad en la materia, la cual por sus características y contenidos es de acceso restringido y ha sido clasificada en su totalidad como “RESERVADA”.**



# *Evaluación* **Control de Confianza**

**Aspirantes e integrantes del SPF se someten a evaluaciones periódicas para fortalecer la credibilidad, eficacia, profesionalismo y operatividad del Servicio de Protección Federal con servidores públicos confiables, competentes, con vocación de servicio y alejados de la corrupción.**

**CLICK**  
**Para saber más**



# Documentación requerida para la evaluación de Control de Confianza

Agiliza tu proceso de evaluación, presentando la documentación requerida de forma ordenada y completa. Aquí te explicamos cómo.

**CLICK**  
Para saber más

# Conoce

## Los derechos y obligaciones de las personas evaluadas

**Nos comprometemos con un trato respetuoso y profesional durante todo el proceso de evaluación, conforme a los protocolos y lineamientos establecidos por ley, vocación de servicio y alejados de la corrupción.**

**CLICK**

**Para saber más**





# Centro de Evaluación y Control de Confianza en números

**Logros y excelencia que construyen confianza**

**CLICK**

**Para saber más**





# Compañer@s de fibra Con H de Héroes

Integrantes del SPF evitan un incendio en  
almacén del IMSS.

**CLICK**  
Para saber más



# Compañer@s de fibra Con H de **Héroes**

Policías de Protección Federal apoyan a  
ciudadano a recuperar 160 mil pesos.

**CLICK**  
Para saber más



# Moti SPE

Empezamos un año clave para consolidar el **crecimiento histórico** de Protección Federal.

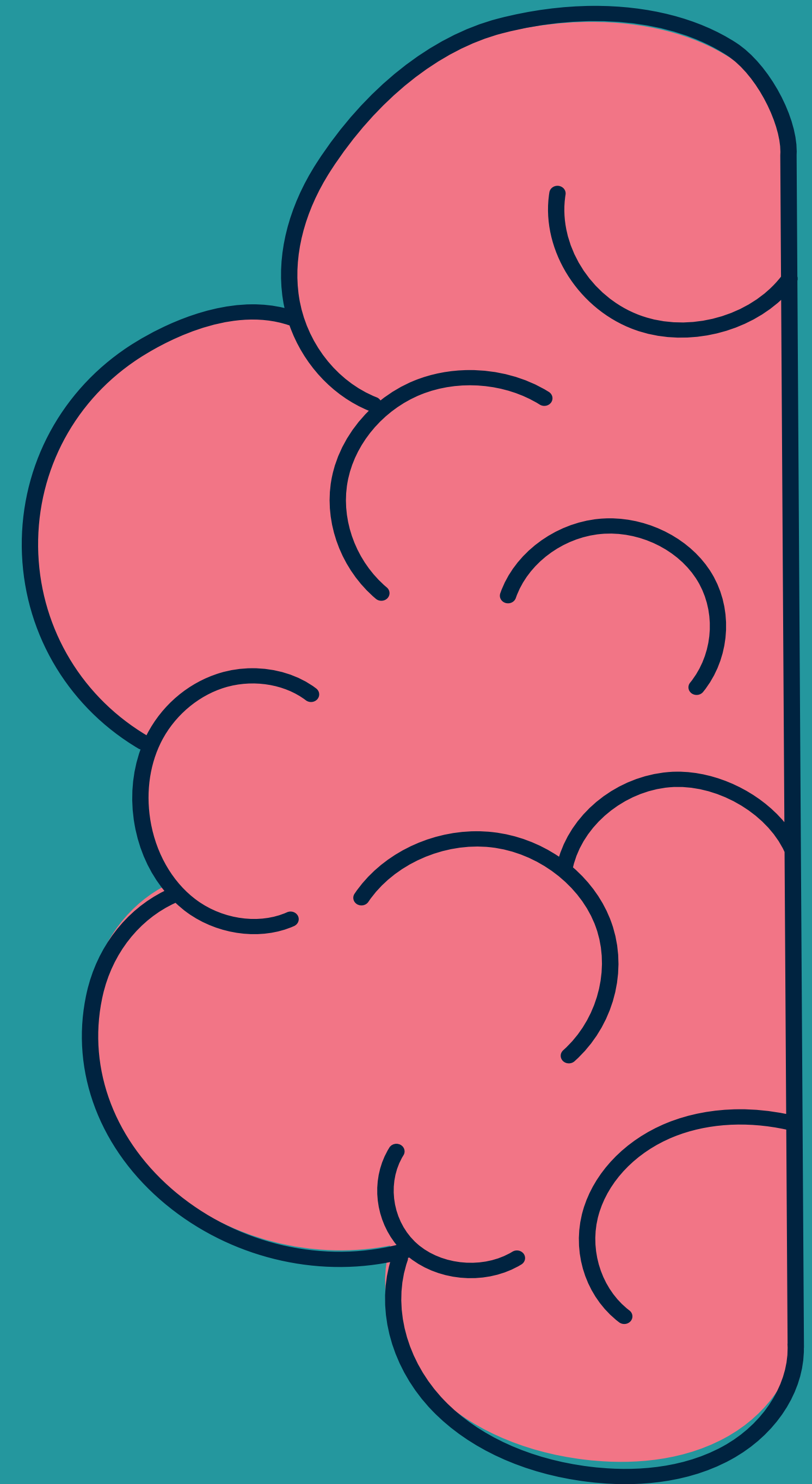
Inician las primeras generaciones del 2024 **con más de 400 cadetes.**

# Cuidando a quienes nos cuidan

Claves para una convivencia  
respetuosa en el trabajo

**CLICK**

Para saber más



# *Calendario* de **RECLUTAMIENTO**

**Consúltalo para conocer las fechas de tu ciudad**

**CLICK**  
Para saber más



# SEGURIDAD

SECRETARÍA DE SEGURIDAD  
Y PROTECCIÓN CIUDADANA



# PROTECCIÓN FEDERAL



[gob.mx/proteccionfederal](https://gob.mx/proteccionfederal)

## ¡Suscríbete y síguenos en nuestras redes sociales!

### Contacto

Lada sin costo: 800 00 77377,  
directo 55 5484 6733, y/o  
conmutador (55) 5484 67 00  
Extensiones 68482, 68486 y 68515.  
[spf.reclutamiento@spf.gob.mx](mailto:spf.reclutamiento@spf.gob.mx)  
[spf.segreclutamiento@spf.gob.mx](mailto:spf.segreclutamiento@spf.gob.mx)

Av. Miguel Ángel de Quevedo 915, El Rosedal, Coyoacán,  
CP 04330 Ciudad de México.