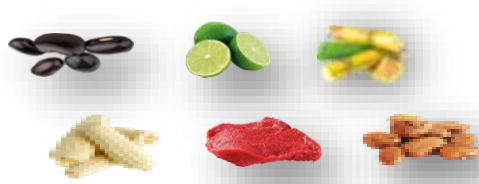


SEGUIMIENTO DIARIO DE PRECIOS DEL SECTOR PRIMARIO

Productos con aumento de precio

Respecto de la semana anterior

- Frijol negro \$2.00 por kilo (5.8%)
- Limón con semilla \$1.01 por kilo (4.7%)
- Azúcar de caña 86 centavos por kilo (3.7%)
- Maíz blanco 67 centavos por kilo (7.6%)
- Carne de res en canal 33 centavos por kilo (0.3%)
- Frijol pinto 33 centavos por kilo (1.1%)



Seguimiento diario de precios al mayoreo (pesos/kilogramo)

PRODUCTO	PRECIO DEL DÍA	PRECIO ANTERIOR				VARIACIÓN											
		Día	Semana	Mes	Año	Diaria			Semanal			Mensual			Anual		
						08 feb 24	07 feb 24	29 ene-02 feb	Ene 24	Feb 23	\$	%	Inc. O Dis.	\$	%	Inc. O Dis.	\$
Frijol negro* ¹	36.33	36.33	34.33	33.27	27.19	0.00	0.0	=	2.00	5.8	▲	3.06	9.2	▲	9.14	33.6	▲
Limón con semilla ²	22.44	22.28	21.43	23.76	28.00	0.16	0.7	▲	1.01	4.7	▲	-1.32	-5.6	▼	-5.56	-19.9	▼
Azúcar de caña* ³	24.26	24.26	23.40	24.01	19.39	0.00	0.0	=	0.86	3.7	▲	0.25	1.0	▲	4.87	25.1	▲
Maíz blanco*	9.50	9.50	8.83	9.49	11.94	0.00	0.0	=	0.67	7.6	▲	0.01	0.1	▲	-2.44	-20.4	▼
Carne de res en canal ⁴	96.58	96.21	96.25	96.45	90.62	0.37	0.4	▲	0.33	0.3	▲	0.13	0.1	▲	5.96	6.6	▲
Frijol pinto* ⁵	31.33	31.33	31.00	31.53	25.63	0.00	0.0	=	0.33	1.1	▲	-0.20	-0.6	▼	5.70	22.2	▲

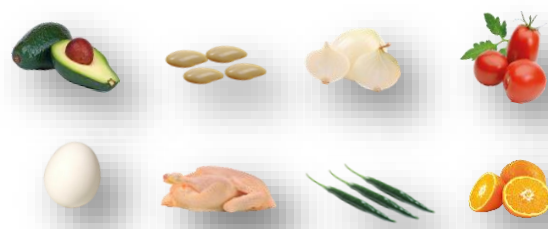
El jueves, los siguientes cultivos aumentan de cotización:

- Frijol negror y pinto, resultado de la disminución en sus cosechas en el ciclo agrícola 2023, consecuencia de falta de agua en su siembra y desarrollo, principalmente el ciclo PV23.
- Limón con semilla, azúcar de caña y carne de res en canal, efecto del incremento en sus cotizaciones, al realizarse los convenios comerciales al por mayor, en las subastas de las principales centrales de abasto del país.
- Maíz blanco, incrementó, no obstante, van varias semanas sin aumento o disminución, y es \$2.44 inferior a la cotización promedio de este mes del año pasado.

Los comentarios de las variaciones se realizan respecto al semanal.

Productos con disminución de precio

- Jitomate saladette \$10.21 por kilo (38.4%)
- Cebolla blanca \$2.52 por kilo (5.9%)
- Frijol peruano \$2.40 por kilo (5.5%)
- Aguacate hass \$1.47 por kilo (3.8%)
- Naranja valencia 71 centavos por kilo (5.9%)
- Chile serrano 56 centavos por kilo (3.1%)
- Pollo entero 50 centavos por kilo (1.0%)
- Huevo blanco 36 centavos por kilo (1.0%)



Seguimiento diario de precios al mayoreo (pesos/kilogramo)

PRODUCTO	PRECIO DEL DÍA	PRECIO ANTERIOR				VARIACIÓN											
		Día	Semana	Mes	Año	Diaria			Semanal			Mensual			Anual		
						08 feb 24	07 feb 24	29 ene-02 feb	Ene 24	Feb 23	\$	%	Inc. O Dis.	\$	%	Inc. O Dis.	\$
Jitomate saladette	16.39	17.64	26.60	35.18	16.81	-1.25	-7.1	▼	-10.21	-38.4	▼	-18.79	-53.4	▼	-0.42	-2.5	▼
Cebolla blanca ⁶	40.11	42.22	42.63	36.93	11.31	-2.11	-5.0	▼	-2.52	-5.9	▼	3.18	8.6	▲	28.80	254.6	▲
Frijol peruano* ⁷	41.60	41.60	44.00	43.84	33.95	0.00	0.0	=	-2.40	-5.5	▼	-2.24	-5.1	▼	7.65	22.5	▲
Aguacate hass ⁸	36.94	35.69	38.41	39.83	34.97	1.25	3.5	▲	-1.47	-3.8	▼	-2.89	-7.3	▼	1.97	5.6	▲
Naranja valencia ⁹	11.34	11.46	12.05	11.43	13.68	-0.12	-1.0	▼	-0.71	-5.9	▼	-0.09	-0.8	▼	-2.34	-17.1	▼
Chile serrano	17.33	17.33	17.89	19.08	32.70	0.00	0.0	=	-0.56	-3.1	▼	-1.75	-9.2	▼	-15.37	-47.0	▼
Pollo entero ¹⁰	47.47	47.47	47.97	48.57	56.60	0.00	0.0	=	-0.50	-1.0	▼	-1.10	-2.3	▼	-9.13	-16.1	▼
Huevo blanco*	34.97	34.97	35.33	36.26	43.88	0.00	0.0	=	-0.36	-1.0	▼	-1.29	-3.6	▼	-8.91	-20.3	▼

El día de hoy, los siguientes productos bajan de cotización:

- Jitomate saladette y naranja valencia, resultado del aumento en su recolección, efecto de su estacionalidad de producción, ya que febrero es uno de los meses con mayores cosechas en el año.
- Cebolla blanca y frijol peruano, disminuyen de precio, a pesar de ello, son 254.6% y 22.5% superiores en comparación con las cotizaciones del mismo mes del año previo.
- Aguacate hass y chile serrano, consecuencia de la variación en sus precios (baja), al efectuarse las transacciones al mayoreo, en las subastas que se llevan a cabo en los principales centros de abasto de la nación.
- Pollo entero y huevo blanco, debido a un fenómeno temporal (coyuntural) en el mercado pecuario del país.

Los comentarios de las variaciones se realizan respecto al semanal.

Estacionalidad de la producción mensual nacional (%)

Producto	Ene	Feb	Mar	Abr	May	Jun	Jul	Ago	Sep	Oct	Nov	Dic
Aguacate	8.2	8.1	8.1	7.2	7.8	7.6	7.2	7.9	9.1	9.3	8.7	10.8
Caña de azúcar	20.4	16.3	16.9	15.5	10.8	4.1	0.7	0.0	0.0	0.0	2.5	12.8
Cebolla	5.6	6.6	8.5	9.3	13.0	7.7	10.7	8.9	9.8	7.0	6.3	6.6
Chile verde	7.9	7.9	6.7	5.8	5.5	4.4	7.1	10.7	12.3	10.4	12.2	9.1
Frijol	3.8	13.3	9.9	3.3	1.5	0.7	0.8	1.8	3.4	8.7	32.0	20.8
Jitomate	10.6	8.1	7.4	6.6	7.1	6.3	7.0	7.7	7.0	12.4	11.0	8.8
Limón	6.9	6.3	5.3	5.0	6.6	9.3	9.1	10.3	10.4	12.0	10.0	8.8
Maíz grano	17.1	3.6	1.0	2.0	9.6	12.9	4.6	0.8	0.6	3.5	18.0	26.4
Naranja	8.9	10.4	14.6	13.7	11.6	10.6	3.9	4.2	3.1	4.3	8.0	6.7
Carne en canal de ave	7.7	7.9	8.2	8.2	8.2	8.3	8.4	8.4	8.6	8.5	8.6	9.0
Carne en canal de bovino	7.9	8.0	7.9	7.9	8.1	8.3	8.5	8.5	8.5	8.6	8.6	9.2
Huevo para plato	7.9	7.9	8.0	8.1	8.2	8.3	8.4	8.5	8.6	8.7	8.8	8.6

Mayor disponibilidad
 Disponibilidad media
 Poca o nula disponibilidad

La información fue consultada a las 10:00 horas, con excepción de pollo que se realizó a las 12:00

* Producto de seguimiento semanal

Inc.: Incremento, Dis.: Disminución

¹ Incluye: todos los negros excepto los importados

² Incluye: limón c/semilla # 5

³ Refiere a azúcar estándar

⁴ Incluye: precio promedio de la carne en canal caliente y fría

⁵ No incluye importados

⁶ Incluye: bola y bola grande

⁷ Incluye: azufrado, mayocoba y peruano

⁸ Incluye: aguacate hass primera y aguacate hass adelantado primera

⁹ Incluye: naranja valencia mediana y grande

¹⁰ Refiere al precio promedio

Nota: Precios promedio frecuente de los Centros de Abasto en Guadalajara (mercado de abasto Guadalajara), Ciudad de México (central de abasto de Iztapalapa) y Monterrey (mercado de abasto "Estrella"). Los precios del día son preliminares y se ajustan el día siguiente, con definitivos.

Fuente: SIAP, con datos del Sistema Nacional de Información e Integración de Mercados (SNIIM).

Cualquier duda o comentario, contáctanos en:
gustavo.tenorio@siap.gob.mx



AGRICULTURA
SECRETARÍA DE AGRICULTURA Y DESARROLLO RURAL

