



Informe Semanal

Situación Epidemiológica de Dengue en México.

Semana epidemiológica 5 de 2024.

Dirección de Vigilancia Epidemiológica
de Enfermedades Transmisibles



DIRECTORIO

DIRECCIÓN GENERAL DE EPIDEMIOLOGÍA

Dr. Gabriel García Rodríguez

Director General de Epidemiología

Dra. Santa Elizabeth Ceballos Liceaga

Directora de Vigilancia Epidemiológica
de Enfermedades Transmisibles

Dr. Juan Francisco Román Pedroza

Directora de Investigación Operativa Epidemiológica

Dra. Yaneth Fortunata López Santiago

Directora de Vigilancia Epidemiológica
de Enfermedades No Transmisibles

Dra. Ruth Purísima González Sánchez

Directora de Información Epidemiológica

MGS. Lucía Hernández Rivas

Directora de Servicios y Apoyo Técnico

Biol. Irma López Martínez

Directora de Diagnóstico y referencia

ELABORÓ

DIRECCIÓN DE VIGILANCIA EPIDEMIOLÓGICA DE ENFERMEDADES TRANSMISIBLES

Dra. Santa Elizabeth Ceballos Liceaga
Directora de Vigilancia Epidemiológica
de Enfermedades Transmisibles

Dra. Martha Soledad Ramiro Mendoza
Subdirectora de Sistemas Especiales en Vigilancia
Epidemiológica de Enfermedades Transmisibles

Dr. Guillermo Carbajal Sandoval
Coordinador de Sistemas Especiales de Vigilancia
Epidemiológica de Enfermedades Transmisibles

EQUIPO TÉCNICO

Dr. Marco Antonio Padilla Monroy

Dr. Armando Amezcua Jiménez

Situación Actual:

Tabla 1. Casos y Defunciones al Corte de la Semana; México, 2023– 2024

Indicador	Casos nuevos en la semana	Casos acumulados 2024	Incidencia	Casos acumulados 2023	Incidencia
Probables	4,576	19,386	14.65	3,811	2.90
Confirmados					
. Dengue no Grave	465	1,798	1.36	333	0.25
. Dengue con Signos de Alarma y Dengue Grave	567	1,946	1.47	271	0.21
. Total de casos	1,030	3,744	2.83	604	0.46
Defunciones ¹	0	0	0.00	0	0.00
Estimados	2,025	10,514	7.95	1,214	0.93

Nota: La tasa de defunciones corresponde a la letalidad por cada 100 casos.

¹ Las defunciones confirmadas son avaladas por el Comité Nacional para la Vigilancia Epidemiológica y son publicadas conforme se llevan a cabo las sesiones de este comité, por lo que no corresponden a la semana epidemiológica de ocurrencia.

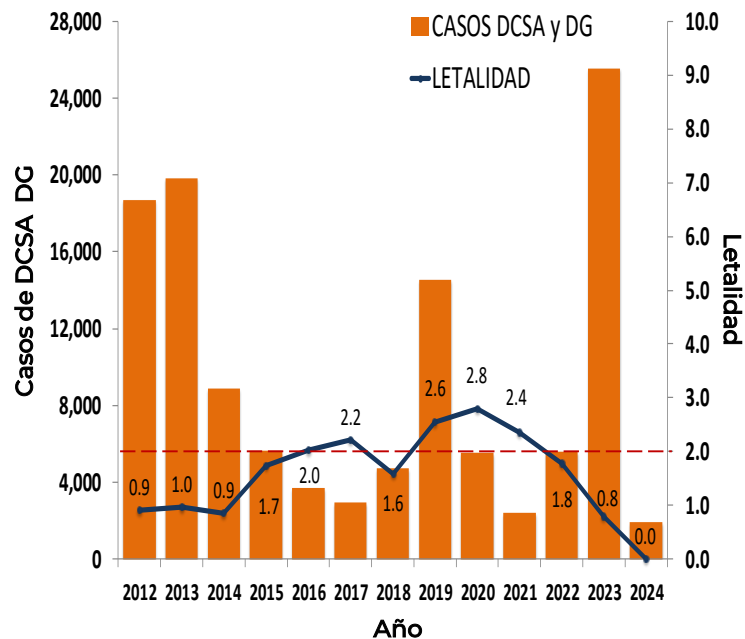
Tabla 2. Defunciones por Dengue

En lo que va del 2024 se han notificado 55 defunciones por probable dengue, de las cuales se encuentran 54 en estudio y 1 descartada. Las defunciones en estudio corresponden a los estados de Guerrero (20), Veracruz (5), Campeche (4), Tabasco (4), Morelos (3), Oaxaca (3), Quintana Roo (3), Coahuila (2), Estado de México (2), Baja California Sur (1), Chiapas (1), Jalisco (1), Michoacán (1), Nuevo León (1), Puebla (1), Sonora (1) y Yucatán (1). La defunción descartada corresponde a Guanajuato.

Tabla 3. Entidades con Mayor Número de Casos Confirmados y Estimados de Dengue

ESTADO	TOT. CASOS	CASOS	INCIDENCIA	CASOS	INCIDENCIA
	PROBABLES	CONFIRMADOS	CONFIRMADOS	ESTIMADOS	ESTIMADOS
GUERRERO	6,668	1,497	40.48	4,853	131.22
TABASCO	2,393	655	24.45	1,210	45.17
QUINTANA ROO	2,281	250	13.35	1,017	54.33
VERACRUZ	1,119	200	2.29	508	5.83
MORELOS	947	91	4.28	507	23.86
CAMPECHE	935	164	15.40	435	40.84
COLIMA	826	185	22.23	408	49.03
YUCATAN	658	100	4.24	297	12.61
OAXACA	631	38	0.90	277	6.55
CHIAPAS	581	139	2.30	266	4.39

Gráfica 1. Casos de Dengue con Signos de Alarma y Dengue Grave, Letalidad Anual; México, 2012– 2024



Información hasta la semana epidemiológica 5 del 2024.

INFORMACIÓN RELEVANTE:

Los estados con mayor incidencia de casos confirmados, son: Guerrero (40.48), Tabasco (24.45), Colima (22.23), Campeche (15.40) y Baja California Sur (13.35).

El 74% de los casos confirmados del país lo concentra: Guerrero (1,497), Tabasco (655), Quintana Roo (250), Veracruz (200) y Colima (185).

Tabla 2:

Las defunciones confirmadas son avaladas por el Comité Nacional para la Vigilancia Epidemiológica y son publicadas conforme se llevan a cabo las sesiones de este comité, por lo que no corresponden a la semana epidemiológica de ocurrencia.

Tabla 3:

- Los estados con mayor número de casos estimados son: Guerrero, Tabasco, Quintana Roo, Veracruz y Morelos.

- Estos concentran el 77% del total de casos estimados.

- Y suman el 72% de los casos confirmados.

Figura 1:

- El estado que presenta la incidencia mas alta de casos estimados es Guerrero.
- El estado que presenta la incidencia mas alta de casos confirmados es Guerrero.

Figura 1. Serotipos Identificados e Incidencias de Casos Estimados por Entidad Federativa; México, 2024.

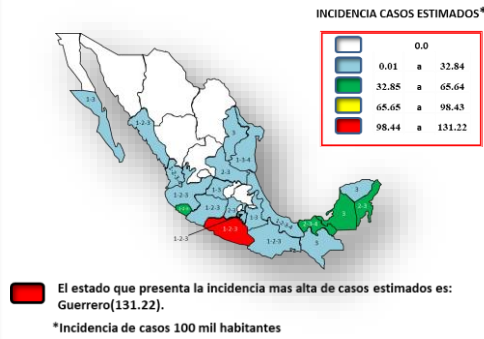
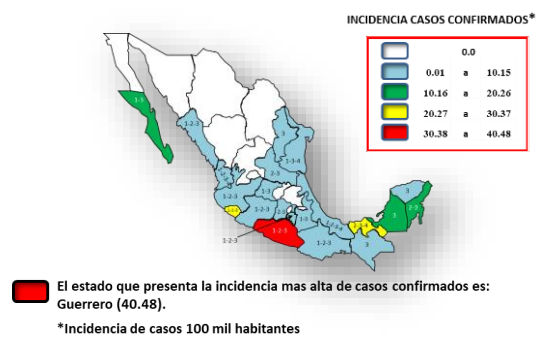
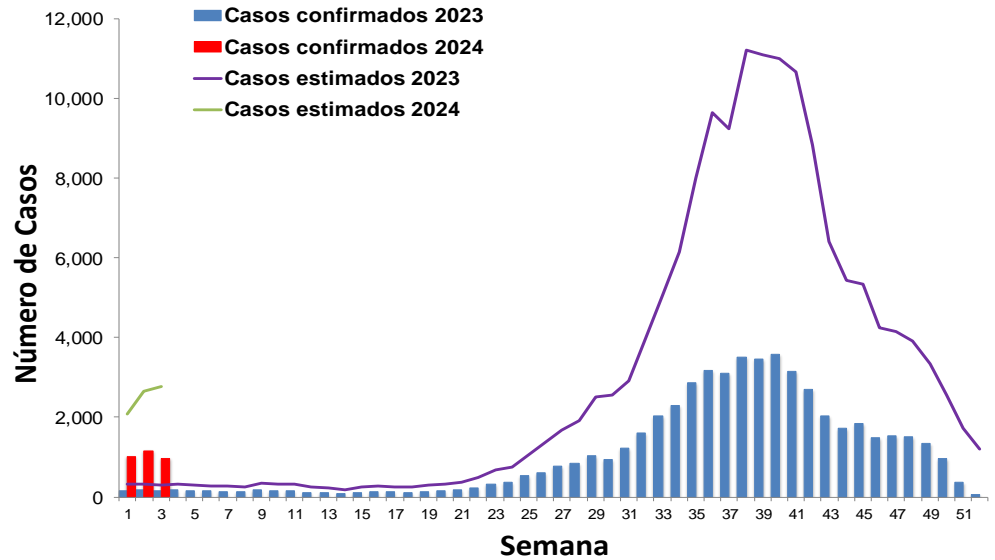


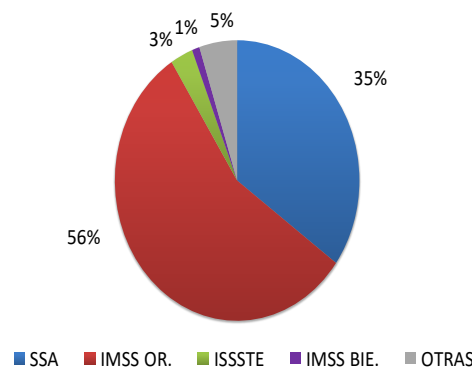
Figura 2. Serotipos Identificados e Incidencias de Casos Confirmados por Entidad Federativa; México, 2024.



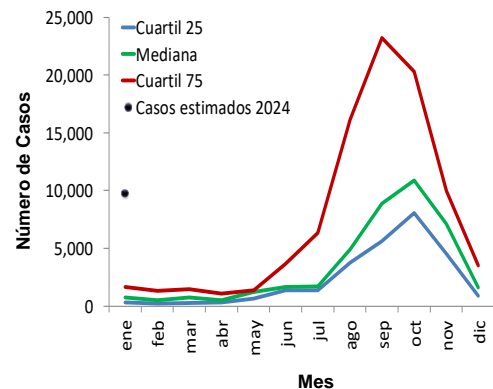
Gráfica 2. Análisis Comparativo de Casos Confirmados y Estimados de Dengue; México, 2023 - 2024.



Gráfica 3. Casos Estimados de Dengue por Institución; México, 2024.

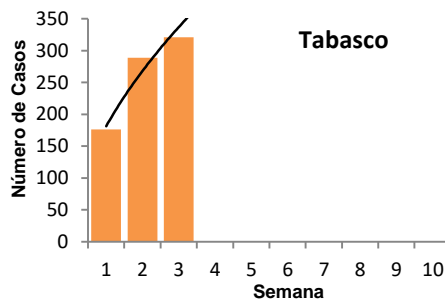
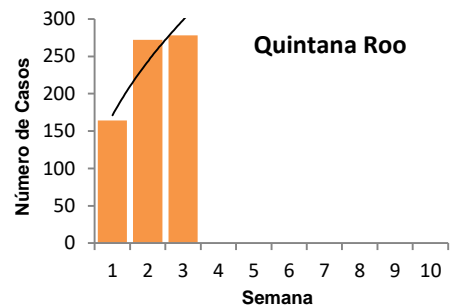
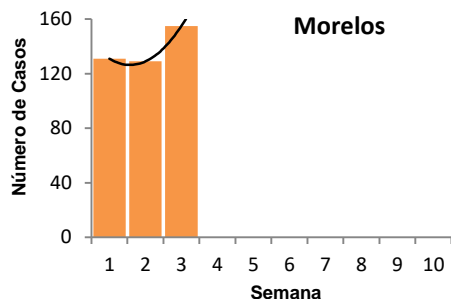
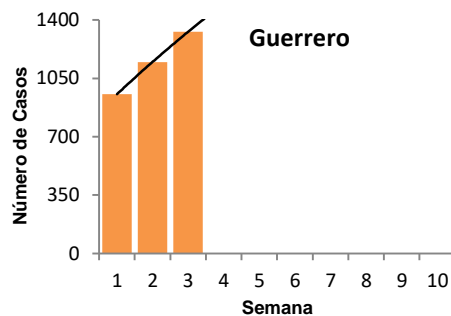
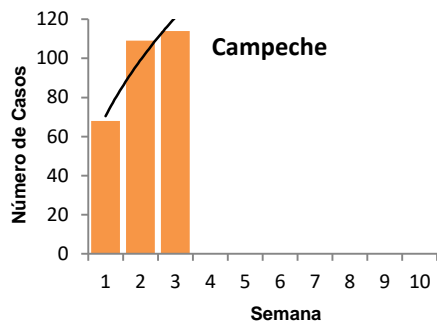


Gráfica 4. Canal Endémico de Casos Estimados de Dengue; México, 2024.



Gráfica 3: La mayor proporción de casos estimados se registraron en el IMSS (56%) y en la SSA (35%).

Gráfica 5. Curvas epidémicas de entidades con tendencia ascendente de casos estimados; México, 2024.



Ejercicio adicional:

Las entidades con tendencia ascendente de casos estimados son Campeche, Guerrero, Morelos, Quintana Roo y Tabasco.

Fuentes:
 1) SINAVE/DGE/SSA. Sistema de Vigilancia Epidemiológica de Dengue/Información al 5 de febrero de 2024.
 2) SINAVE/InDRE/SSA. Laboratorio de Arbovirus.
 3) Proyecciones de población 1950-2050, CONAPO.