

SEGUIMIENTO DIARIO DE PRECIOS DEL SECTOR PRIMARIO

Productos con aumento de precio

Respecto de la semana anterior

- Cebolla blanca \$9.19 por kilo (32.3%)
- Limón con semilla \$2.45 por kilo (10.8%)
- Frijol negro \$1.16 por kilo (3.7%)
- Aguacate hass 75 centavos por kilo (1.9%)
- Frijol pinto 33 centavos por kilo (1.1%)
- Naranja valencia 8 centavos por kilo (0.7%)
- Maíz blanco 7 centavos por kilo (0.7%)



Seguimiento diario de precios al mayoreo (pesos/kilogramo)

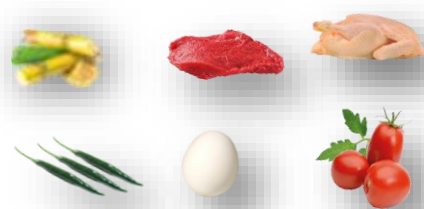
PRODUCTO	PRECIO DEL DÍA	PRECIO ANTERIOR				VARIACIÓN											
		Día	Semana	Mes	Año	Diaria			Semanal			Mensual			Anual		
						05 ene 24	04 ene 24	25-29 dic	Dic 23	Ene 23	\$	%	Inc. O Dis.	\$	%	Inc. O Dis.	\$
Cebolla blanca ¹	37.67	37.67	28.48	25.97	9.61	0.00	0.0	=	9.19	32.3	▲	11.70	45.1	▲	28.06	292.0	▲
Limón con semilla ²	25.17	25.00	22.72	20.70	25.32	0.17	0.7	▲	2.45	10.8	▲	4.47	21.6	▲	-0.15	-0.6	▼
Frijol negro ³	32.33	32.33	31.17	33.33	27.22	0.00	0.0	=	1.16	3.7	▲	-1.00	-3.0	▼	5.11	18.8	▲
Aguacate hass ⁴	39.22	39.22	38.47	36.60	35.87	0.00	0.0	=	0.75	1.9	▲	2.62	7.2	▲	3.35	9.3	▲
Frijol pinto ⁵	31.00	31.00	30.67	32.33	25.67	0.00	0.0	=	0.33	1.1	▲	-1.33	-4.1	▼	5.33	20.8	▲
Naranja valencia ⁶	11.28	11.28	11.20	12.98	13.45	0.00	0.0	=	0.08	0.7	▲	-1.70	-13.1	▼	-2.17	-16.1	▼
Maíz blanco*	9.67	9.67	9.60	9.50	12.20	0.00	0.0	=	0.07	0.7	▲	0.17	1.8	▲	-2.53	-20.7	▼

El fin de semana, los siguientes productos suben de cotización:

- Cebolla blanca, efecto de una disminución en su recolección, por de su estacionalidad de producción, ya que enero es el mes con la menor producción del año.
- Frijoles (pinto y negro), resultado de una baja en sus cosechas en el ciclo OI anterior, aunado a la sequía que se presentó en el ciclo PV23, han provocado que la oferta en el mercado doméstico sea menor.
- Limón con semilla, aguacate hass, naranja valencia y maíz blanco, efecto de los cambios en sus cotizaciones (alza), al llevar acabo la compra-venta al por mayor, en los lugares donde se realizan las subastas de las principales centrales de abasto de la nación.

Los comentarios de las variaciones se realizan respecto al semanal.

Productos con disminución de precio



- Pollo entero \$8.15 por kilo (14.4%)
- Carne de res en canal \$2.92 por kilo (3.0%)
- Azúcar de caña \$1.94 por kilo (7.4%)
- Jitomate saladette \$1.93 por kilo (5.2%)
- Huevo blanco \$1.16 por kilo (3.1%)
- Chile serrano 45 centavos por kilo (2.2%)

Seguimiento diario de precios al mayoreo (pesos/kilogramo)

PRODUCTO	PRECIO DEL DÍA	PRECIO ANTERIOR				VARIACIÓN											
		Día	Semana	Mes	Año	Diaria			Semanal			Mensual			Anual		
						05 ene 24	04 ene 24	25-29 dic	Dic 23	Ene 23	\$	%	Inc. O Dis.	\$	%	Inc. O Dis.	\$
Pollo entero ⁷	48.39	48.36	56.54	56.23	58.49	0.03	0.1	▲	-8.15	-14.4	▼	-7.84	-13.9	▼	-10.10	-17.3	▼
Carne de res en canal ⁸	94.70	97.13	97.62	97.00	89.97	-2.43	-2.5	▼	-2.92	-3.0	▼	-2.30	-2.4	▼	4.73	5.3	▲
Azúcar de caña ⁹	24.39	24.39	26.33	26.90	19.99	0.00	0.0	=	-1.94	-7.4	▼	-2.51	-9.3	▼	4.40	22.0	▲
Jitomate saladette	35.22	35.15	37.15	26.65	19.32	0.07	0.2	▲	-1.93	-5.2	▼	8.57	32.2	▲	15.90	82.3	▲
Huevo blanco*	36.67	36.67	37.83	37.96	36.89	0.00	0.0	=	-1.16	-3.1	▼	-1.29	-3.4	▼	-0.22	-0.6	▼
Chile serrano	20.00	20.00	20.45	22.36	44.99	0.00	0.0	=	-0.45	-2.2	▼	-2.36	-10.6	▼	-24.99	-55.5	▼

El viernes, disminuyen de cotización los siguientes productos:

- Pollo entero, carne de res en canal y huevo blanco, por un efecto coyuntural (temporal) en el mercado pecuario del país.
- Azúcar de caña y jitomate saladette, baja su precio, sin embargo, continúan siendo: \$4.40 y \$15.90 mayores al promedio del precio de igual mes del año previo.
- Chile serrano, efecto de la baja en sus precios, al efectuar los convenios comerciales al mayoreo, en los lugares donde se realizan las subastas en los principales centros de abasto del país.

Los comentarios de las variaciones se realizan respecto al semanal.

Productos sin variación de precio



PRODUCTO	PRECIO DEL DÍA	PRECIO ANTERIOR				VARIACIÓN											
		Día	Semana	Mes	Año	Diaria			Semanal			Mensual			Anual		
						05 ene 24	04 ene 24	25-29 dic	Dic 23	Ene 23	\$	%	Inc. O Dis.	\$	%	Inc. O Dis.	\$
Frijol peruano ¹⁰	43.20	43.20	43.20	43.05	34.50	0.00	0.0	=	0.00	0.0	=	0.15	0.3	▲	8.70	25.2	▲

- Frijol peruano, sin cambios, a pesar de ello, es 25.2% mayores a la cotización promedio de igual mes del año previo.

Los comentarios de las variaciones se realizan respecto al semanal.

Estacionalidad de la producción mensual nacional (%)

Producto	Ene	Feb	Mar	Abr	May	Jun	Jul	Ago	Sep	Oct	Nov	Dic
Aguacate	8.2	8.1	8.1	7.2	7.8	7.6	7.2	7.9	9.1	9.3	8.7	10.8
Caña de azúcar	20.4	16.3	16.9	15.5	10.8	4.1	0.7	0.0	0.0	0.0	2.5	12.8
Cebolla	5.6	6.6	8.5	9.3	13.0	7.7	10.7	8.9	9.8	7.0	6.3	6.6
Chile verde	7.9	7.9	6.7	5.8	5.5	4.4	7.1	10.7	12.3	10.4	12.2	9.1
Frijol	3.8	13.3	9.9	3.3	1.5	0.7	0.8	1.8	3.4	8.7	32.0	20.8
Jitomate	10.6	8.1	7.4	6.6	7.1	6.3	7.0	7.7	7.0	12.4	11.0	8.8
Limón	6.9	6.3	5.3	5.0	6.6	9.3	9.1	10.3	10.4	12.0	10.0	8.8
Maíz grano	17.1	3.6	1.0	2.0	9.6	12.9	4.6	0.8	0.6	3.5	18.0	26.4
Naranja	8.9	10.4	14.6	13.7	11.6	10.6	3.9	4.2	3.1	4.3	8.0	6.7
Carne en canal de ave	7.7	7.9	8.2	8.2	8.2	8.3	8.4	8.4	8.6	8.5	8.6	9.0
Carne en canal de bovino	7.9	8.0	7.9	7.9	8.1	8.3	8.5	8.5	8.5	8.6	8.6	9.2
Huevo para plato	7.9	7.9	8.0	8.1	8.2	8.3	8.4	8.5	8.6	8.7	8.8	8.6

Mayor disponibilidad

Disponibilidad media

Poca o nula disponibilidad

La información fue consultada a las 10:00 horas, con excepción de pollo que se realizó a las 12:00

* Producto de seguimiento semanal
Inc.: Incremento, Dis.: Disminución

¹ Incluye: bola y bola grande

² Incluye: limón c/semilla # 5

³ Incluye: todos los negros excepto los importados

⁴ Incluye: aguacate hass primera y aguacate hass adelantado primera

⁵ No incluye importados

⁶ Incluye: naranja valencia mediana y grande

⁷ Refiere al precio promedio

⁸ Incluye: precio promedio de la carne en canal caliente y fría

⁹ Refiere a azúcar estándar

¹⁰ Incluye: azufrado, mayocoba y peruano

Nota: Precios promedio frecuente de los Centros de Abasto en Guadalajara (mercado de abasto Guadalajara), Ciudad de México (central de abasto de Iztapalapa) y Monterrey (mercado de abasto "Estrella"). Los precios del día son preliminares y se ajustan el día siguiente, con definitivos.

Fuente: SIAP, con datos del Sistema Nacional de Información e Integración de Mercados (SNIIM).

Cualquier duda o comentario, contáctanos en:
gustavo.tenorio@siap.gob.mx



AGRICULTURA
SECRETARÍA DE AGRICULTURA Y DESARROLLO RURAL

