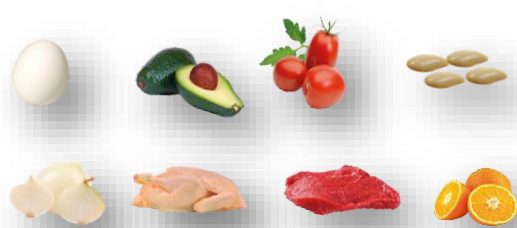


SEGUIMIENTO DIARIO DE PRECIOS DEL SECTOR PRIMARIO

Productos con aumento de precio

Respecto de la semana anterior

- Huevo blanco \$2.02 por kilo (5.6%)
- Aguacate hass \$1.97 por kilo (5.0%)
- Jitomate saladette \$1.13 por kilo (3.2%)
- Frijol peruano 60 centavos por kilo (1.4%)
- Cebolla blanca 33 centavos por kilo (0.9%)
- Pollo entero 25 centavos por kilo (0.5%)
- Carne de res en canal 22 centavos por kilo (0.2%)
- Naranja valencia 8 centavos por kilo (0.7%)



Seguimiento diario de precios al mayoreo (pesos/kilogramo)

PRODUCTO	PRECIO DEL DÍA	PRECIO ANTERIOR				VARIACIÓN											
		Día	Semana	Mes	Año	Diaria			Semanal			Mensual			Anual		
						19 ene 24	18 ene 24	08-12 ene	Dic 23	Ene 23	\$	%	Inc. O Dis.	\$	%	Inc. O Dis.	\$
Huevo blanco*	37.85	37.85	35.83	37.96	36.89	0.00	0.0	=	2.02	5.6	▲	-0.11	-0.3	▼	0.96	2.6	▲
Aguacate hass ¹	41.53	39.72	39.56	36.60	35.87	1.81	4.6	▲	1.97	5.0	▲	4.93	13.5	▲	5.66	15.8	▲
Jitomate saladette	36.96	36.83	35.83	26.65	19.32	0.13	0.4	▲	1.13	3.2	▲	10.31	38.7	▲	17.64	91.3	▲
Frijol peruano* ²	44.20	44.20	43.60	43.05	34.50	0.00	0.0	=	0.60	1.4	▲	1.15	2.7	▲	9.70	28.1	▲
Cebolla blanca ³	37.11	37.11	36.78	25.97	9.61	0.00	0.0	=	0.33	0.9	▲	11.14	42.9	▲	27.50	286.2	▲
Pollo entero ⁴	48.77	48.52	48.52	56.23	58.49	0.25	0.5	▲	0.25	0.5	▲	-7.46	-13.3	▼	-9.72	-16.6	▼
Carne de res en canal ⁵	96.47	96.54	96.25	97.00	89.97	-0.07	-0.1	▼	0.22	0.2	▲	-0.53	-0.5	▼	6.50	7.2	▲
Naranja valencia ⁶	11.44	11.28	11.36	12.98	13.45	0.16	1.4	▲	0.08	0.7	▲	-1.54	-11.9	▼	-2.01	-14.9	▼

El fin de semana, los siguientes productos suben de precio:

- Huevo blanco, pollo entero y carne de res en canal, derivado del incremento de las materias primas para su producción, como son: alimentos balanceados, luz y combustibles entre otros.
- Aguacate hass, resultado del incremento de las exportaciones para E.U.A., ya que es muy consumido en el super bowl que se realizará el mes que sigue.
- Jitomate saladette, cebolla blanca y naranja valencia, efecto del incremento en sus cotizaciones, al realizarse los convenios comerciales al mayoreo, en las zonas en las donde se llevan a cabo las subastas en los principales centros de abasto de la nación.
- Frijol peruano, resultado de una disminución en su producción en el ciclo anterior (otoño-invierno), que junto con la sequía (falta de agua) que se presentó en el ciclo PV23, se tiene menor producto en el mercado interno.

Los comentarios de las variaciones se realizan respecto al semanal.

Productos con disminución de precio



- Limón con semilla \$2.21 por kilo (8.5%)
- Frijol pinto \$1.67 por kilo (5.1%)
- Frijol negro \$1.33 por kilo (3.9%)
- Chile serrano 78 centavos por kilo (4.1%)
- Azúcar de caña 30 centavos por kilo (1.2%)
- Maíz blanco 26 centavos por kilo (2.6%)

Seguimiento diario de precios al mayoreo (pesos/kilogramo)

PRODUCTO	PRECIO DEL DÍA	PRECIO ANTERIOR				VARIACIÓN											
		Día	Semana	Mes	Año	Diaria			Semanal			Mensual			Anual		
						19 ene 24	18 ene 24	08-12 ene	Dic 23	Ene 23	\$	%	Inc. O Dis.	\$	%	Inc. O Dis.	\$
Limón con semilla ⁷	23.83	23.50	26.04	20.70	25.32	0.33	1.4	▲	-2.21	-8.5	▼	3.13	15.1	▲	-1.49	-5.9	▼
Frijol pinto* ⁸	31.33	31.33	33.00	32.33	25.67	0.00	0.0	=	-1.67	-5.1	▼	-1.00	-3.1	▼	5.66	22.0	▲
Frijol negro* ⁹	32.67	32.67	34.00	33.33	27.22	0.00	0.0	=	-1.33	-3.9	▼	-0.66	-2.0	▼	5.45	20.0	▲
Chile serrano	18.44	18.00	19.22	22.36	44.99	0.44	2.4	▲	-0.78	-4.1	▼	-3.92	-17.5	▼	-26.55	-59.0	▼
Azúcar de caña* ¹⁰	24.29	24.29	24.59	26.90	19.99	0.00	0.0	=	-0.30	-1.2	▼	-2.61	-9.7	▼	4.30	21.5	▲
Maíz blanco*	9.57	9.57	9.83	9.50	12.20	0.00	0.0	=	-0.26	-2.6	▼	0.07	0.7	▲	-2.63	-21.6	▼

El viernes, los siguientes productos bajan de cotización:

- Limón con semilla, chile serrano y maíz blanco, efecto de las variaciones en sus cotizaciones (baja), al momento de efectuarse las transacciones de compra-venta al mayoreo en las subastas que se llevan a cabo en las principales centrales de abasto de país.
- Frijoles (pinto y negro) y azúcar de caña, bajan de precio, no obstante, son: \$5.66, \$5.45 y \$4.30 superiores a las cotizaciones promedio del mismo del año previo.

Los comentarios de las variaciones se realizan respecto al semanal.

Estacionalidad de la producción mensual nacional (%)

Producto	Ene	Feb	Mar	Abr	May	Jun	Jul	Ago	Sep	Oct	Nov	Dic
Aguacate	8.2	8.1	8.1	7.2	7.8	7.6	7.2	7.9	9.1	9.3	8.7	10.8
Caña de azúcar	20.4	16.3	16.9	15.5	10.8	4.1	0.7	0.0	0.0	0.0	2.5	12.8
Cebolla	5.6	6.6	8.5	9.3	13.0	7.7	10.7	8.9	9.8	7.0	6.3	6.6
Chile verde	7.9	7.9	6.7	5.8	5.5	4.4	7.1	10.7	12.3	10.4	12.2	9.1
Frijol	3.8	13.3	9.9	3.3	1.5	0.7	0.8	1.8	3.4	8.7	32.0	20.8
Jitomate	10.6	8.1	7.4	6.6	7.1	6.3	7.0	7.7	7.0	12.4	11.0	8.8
Limón	6.9	6.3	5.3	5.0	6.6	9.3	9.1	10.3	10.4	12.0	10.0	8.8
Maíz grano	17.1	3.6	1.0	2.0	9.6	12.9	4.6	0.8	0.6	3.5	18.0	26.4
Naranja	8.9	10.4	14.6	13.7	11.6	10.6	3.9	4.2	3.1	4.3	8.0	6.7
Carne en canal de ave	7.7	7.9	8.2	8.2	8.2	8.3	8.4	8.4	8.6	8.5	8.6	9.0
Carne en canal de bovino	7.9	8.0	7.9	7.9	8.1	8.3	8.5	8.5	8.5	8.6	8.6	9.2
Huevo para plato	7.9	7.9	8.0	8.1	8.2	8.3	8.4	8.5	8.6	8.7	8.8	8.6

Mayor disponibilidad

Disponibilidad media

Poca o nula disponibilidad

La información fue consultada a las 10:00 horas, con excepción de pollo que se realizó a las 12:00

* Producto de seguimiento semanal
Inc.: Incremento, Dis.: Disminución

¹ Incluye: aguacate hass primera y aguacate hass adelantado primera

² Incluye: azufrado, mayocoba y peruano

³ Incluye: bola y bola grande

⁴ Refiere al precio promedio

⁵ Incluye: precio promedio de la carne en canal caliente y fría

⁶ Incluye: naranja valencia mediana y grande

⁷ Incluye: limón c/semilla # 5

⁸ No incluye importados

⁹ Incluye: todos los negros excepto los importados

¹⁰ Refiere a azúcar estándar

Nota: Precios promedio frecuente de los Centros de Abasto en Guadalajara (mercado de abasto Guadalajara), Ciudad de México (central de abasto de Iztapalapa) y Monterrey (mercado de abasto "Estrella"). Los precios del día son preliminares y se ajustan el día siguiente, con definitivos.

Fuente: SIAP, con datos del Sistema Nacional de Información e Integración de Mercados (SNIIM).

Cualquier duda o comentario, contáctanos en:
gustavo.tenorio@siap.gob.mx



AGRICULTURA
SECRETARÍA DE AGRICULTURA Y DESARROLLO RURAL

