



# PUERTOS SECOS Y PLATAFORMAS LOGISTICAS ALTERNATIVAS A LA MEDITERRANEIDAD



ESTADO PLURINACIONAL DE  
**BOLIVIA**



**OEA** | Más derechos  
para más gente



**CIP**  
Inter-American  
Committee on Ports

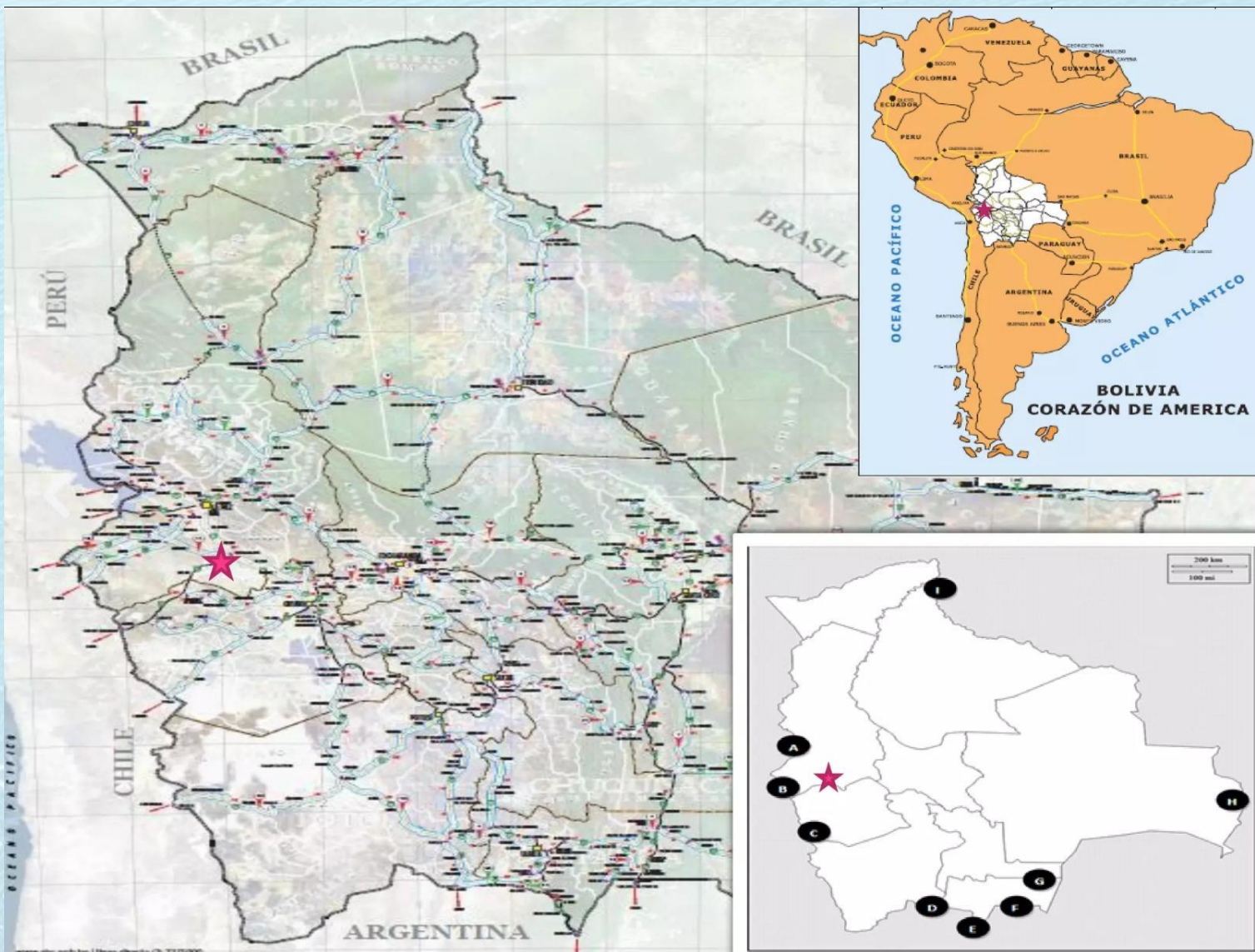


# ANTECEDENTES





# Bolivia y su mediterraneidad



- Limita la competitividad comercial
- Limita atracción de inversiones extranjeras y captación de procesos de transferencia de tecnología
- Costos de transporte y servicios portuarios elevados
- Salida de divisas a favor de otros países.

## **Puertos Secos y Plataformas logísticas para potenciar la logística y generar alternativas.**

- Mejorar condiciones con los países vecinos
- Brindar soluciones a los Operadores de Comercio Exterior Boliviano.



# ¿Por qué Puerto Seco?

- Papel estratégico en la mejora de la eficiencia en la cadena de suministro
- Reducción de costos de transporte al posibilitar una interconexión fluida entre distintos modos de transporte.
- Contribuyen a descentralizar las operaciones logísticas
- Distribución eficiente de mercancías en el interior de un país.



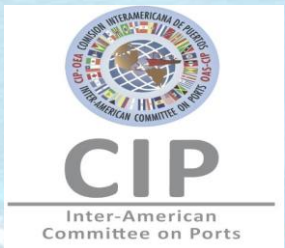


# Principales funciones



- **Conexión de modos de transporte:** Facilita la transferencia de mercancías entre barcos, trenes y camiones, lo que permite la distribución eficaz de carga.
- **Almacenamiento temporal:** Puede ofrecer áreas de almacenamiento temporal para las mercancías mientras se lleva a cabo la transferencia entre los diferentes medios de transporte.
- **Gestión de trámites aduaneros:** Los puertos secos suelen disponer de instalaciones aduaneras que agilizan la inspección y despacho de mercancías de forma eficiente.
- **Equipamiento de carga y descarga:** Cuentan con maquinaria y equipos especializados para llevar a cabo la carga y descarga eficiente de contenedores y otros tipos de carga.





# PLATAFORMAS LOGISTICAS COMO ALTERNATIVA





# ¿Porqué Plataforma Logística?

Infraestructura o sistema diseñado para facilitar la **gestión**, almacenamiento, transporte y **distribución eficiente** de bienes y mercancías a lo largo de la cadena de suministro. Estas plataformas desempeñan un papel fundamental en la optimización de las operaciones logísticas y en la mejora de la eficiencia en la cadena de suministro.





# Principales Características de las Plataformas Logísticas

- **Almacenamiento y Distribución:** Las plataformas logísticas frecuentemente cuentan con almacenes y centros de distribución estratégicamente ubicados para gestionar y almacenar inventarios. La ubicación de estos centros puede ser crucial para reducir los tiempos de entrega y los costos logísticos.
- **Servicios Adicionales:** Algunas plataformas logísticas ofrecen servicios extra, como embalaje, etiquetado, ensamblaje y personalización de productos. Estos servicios añaden valor a la cadena de suministro y se pueden gestionar de forma eficiente en una plataforma logística integral.
- **Conectividad:** Las plataformas logísticas funcionan como puntos de conexión entre proveedores, fabricantes, distribuidores y minoristas. Facilitan la colaboración y la comunicación efectiva entre los distintos actores de la cadena de suministro.
- **Gestión de Devoluciones:** Se encargan del proceso de devolución de productos, lo cual es esencial para la gestión eficiente de la cadena de suministro en casos de productos defectuosos o devoluciones de clientes.







# INTERVENCION DE LA ASP-B





# En la actualidad por la mediterraneidad

- La relación política con los países de tránsito.
- Las características de los conflictos sociales en los países de tránsito.
- La dependencia de la infraestructura de los países de tránsito.
- La carga administrada derivada de las exigencias del país de tránsito





# Proyecto de Plataformas Logísticas en Bolivia

Bajo el mandato político, social y económico de la Administración de Servicios Portuarios - Bolivia (ASP-B), como Empresa Pública de tipología Estatal de carácter estratégico, sobre la base del modelo económico social comunitario y productivo, bajo el paradigma de la industrialización por sustitución de importaciones, tiene el rol de facilitar el Comercio Exterior como agente aduanero oficial en puertos y con competencias en materia de Plataformas Logísticas.





# Proyecto de Tambo Quemado



Creación de espacios acompañado de modernización y diversificación en infraestructura y herramientas para aumentar la eficiencia logística, que permitan asegurar una integración más armónica con el territorio y permitan contar con cada vez más recursos humanos capacitados, para conseguir un posicionamiento debe reforzar su estructura logística interna, creando una infraestructura logística con un enfoque integral.

- Generación de cadenas logísticas (Tiempo, Servicio y Costos).
- Incremento de volúmenes de mercancías para importación,
- Integración de proveedores (Sinergias y cooperación entre empresas),
- Aplicación de tecnologías a la gestión portuaria.
- Transporte intermodal coordinado con anticipación



# Proyecto de Tambo Quemado



Dicho proyecto contempla las siguientes funciones:

- Consolidación/Desconsolidación de contenedores
- Almacenaje
- Distribución de mercancías
- Servicios a la mercancía

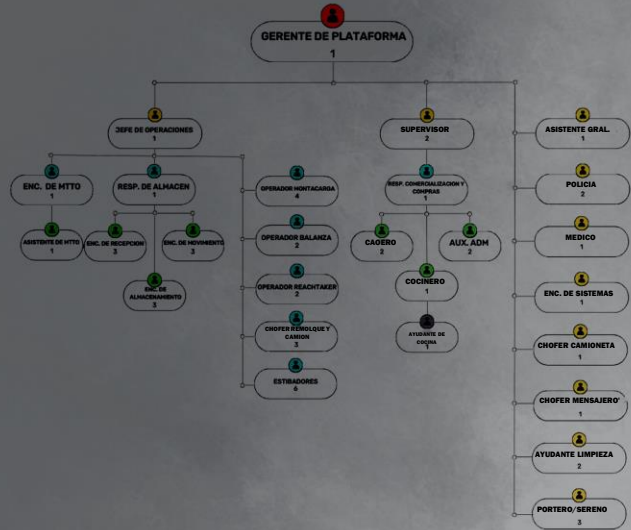


**ORGANIZACIÓN ESPACIAL**  
DIAGRAMA DE PROYECTO

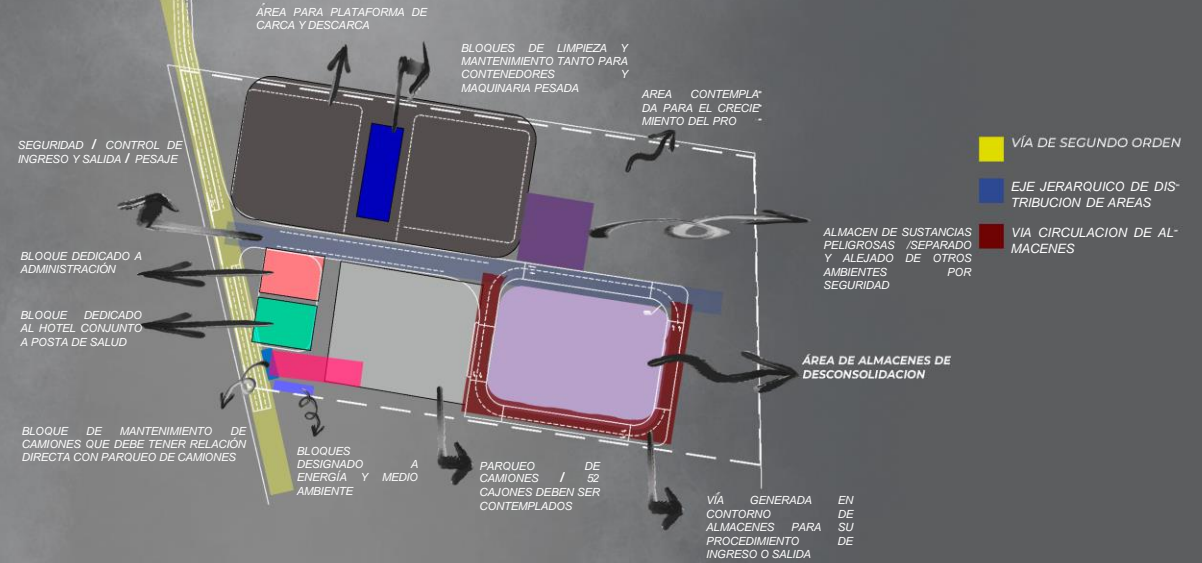


**VARIABLES DE DISEÑO**

ORGANIGRAMA Y CANTIDAD DE PERSONAL TAMBO QUEMADO



ZONIFICACION - CONCEPCION



**PARÁMETROS DE DISEÑO**



VISTA DE CONJUNTO

EVALUANDO MINUCIOSAMENTE LAS NECESIDADES ESPECIFICADAS EN LOS TÉRMINOS DE REFERENCIA (TDR), TENIENDO EN CUENTA TAMBIÉN EL NÚMERO DE PERSONAL INVOLUCRADO COMO LAS DIVERSAS VARIABLES DE DISEÑO INHERENTES AL PROYECTO. ESTE PROCESO DE ANÁLISIS SE HA LLEVADO A CABO SIGUIENDO UNA LÍNEA DIRECTRIZ FUNDAMENTADA EN LOS PRINCIPIOS DEL FUNCIONALISMO.

COMO RESULTADO, HEMOS LOGRADO ARTICULAR UN PROGRAMA ARQUITECTÓNICO INTEGRAL QUE ABORDA DE MANERA PRECISA Y EFICIENTE CADA UNA DE LAS EXIGENCIAS IDENTIFICADAS. ADEMÁS, HEMOS IMPLEMENTADO UNA ZONIFICACION EN GRANDES ÁREAS QUE MAXIMIZA LA EFICACIA ESPACIAL Y FACILITA LA RATIVIDAD DEL PROYECTO.

**PROGRAMA INICIAL**

PROGRAMA ARQUITECTONICO - GRANDES AREAS	
BLOQUE A	ADMINISTRACIÓN
BLOQUE B	HOTEL + RESTAURANTE
BLOQUE C	POSTA DESALUD
VIAS HªA (PAVIMENTO RIGIDO) - VIA 2 CARRILES	
PLATAFORMA	
PARQUEO	
ALMACEN 1	
ALMACEN 2	
ALMACEN DE SUSTANCIAS PELIGROSAS	
BLOQUE LIMPIEZA Y MANTENIMIENTO DE CONTENEDORES	
BLOQUE MANTENIMIENTO DE MAQUINARIA PESADA	
BLOQUE MANTENIMIENTO DE CAMIONES	
BLOQUES DE ENERGIA + MEDIO AMBIENTE	

MONTACARGAS



REACHSTACKER



TRANSPALETA ELÉCTRICA



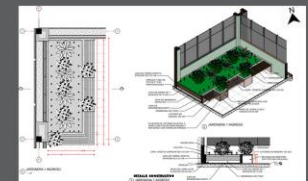
TRACTO CAMION



BALANZA



CONSIDERACIONES DE VEGETACION INTERIOR







BLOQUE "B" INGRESO PRINCIPAL



BLOQUE "A" VISTA EXTERIOR







CONTEXTO BLOQUE "A" Y "B"



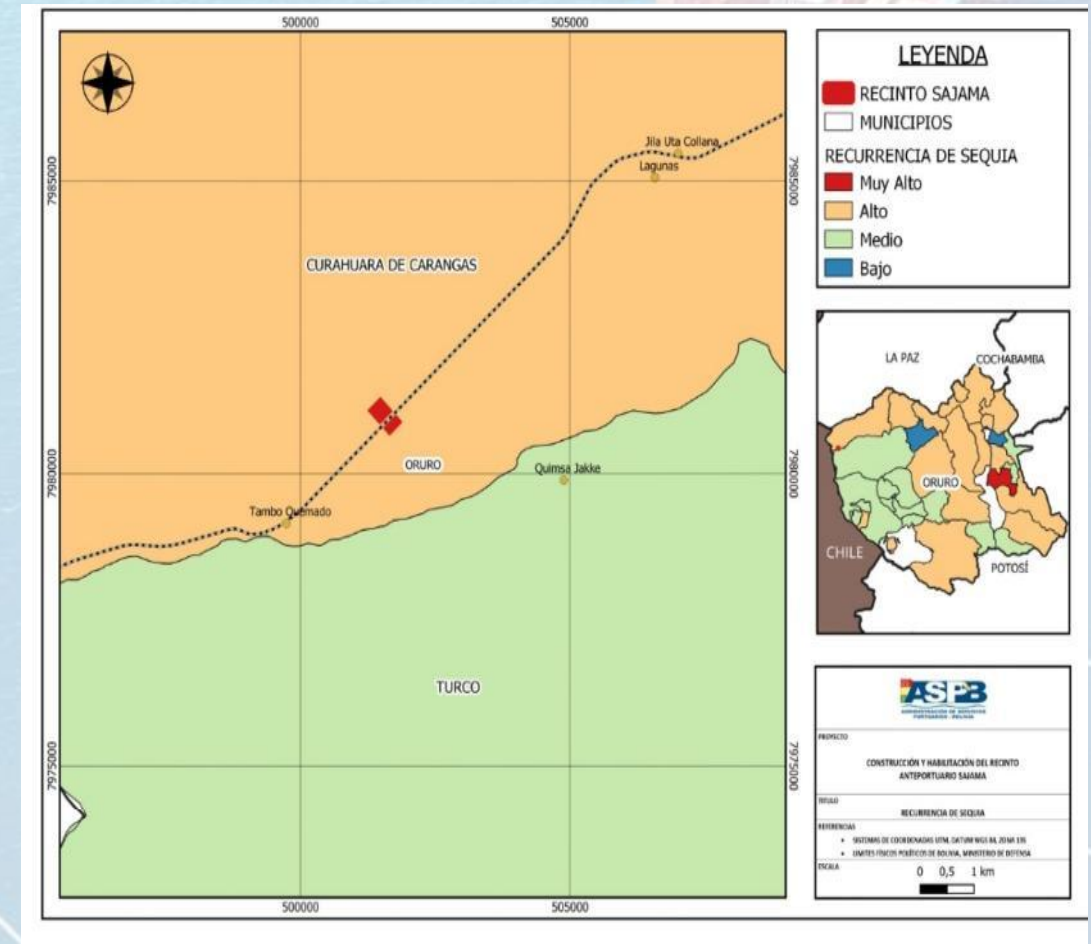
CONTEXTO PARQUEOS





# Proyecto de Plataforma Logística “Sajama”

Espacio e infraestructura específico para las mercancías de exportación, vinculado a la planificación y operación del puerto denominado Doble Cita, donde las unidades de transporte descargarán y cargarán mercancías en un solo turno, optimizando el tiempo de permanencia de la carga en puerto y duplicando la rotación de viajes entre Bolivia y Chile, mediante la planificación y coordinación con el Puerto desde la plataforma Ante Portuaria ubicada en Curahura de Carangas





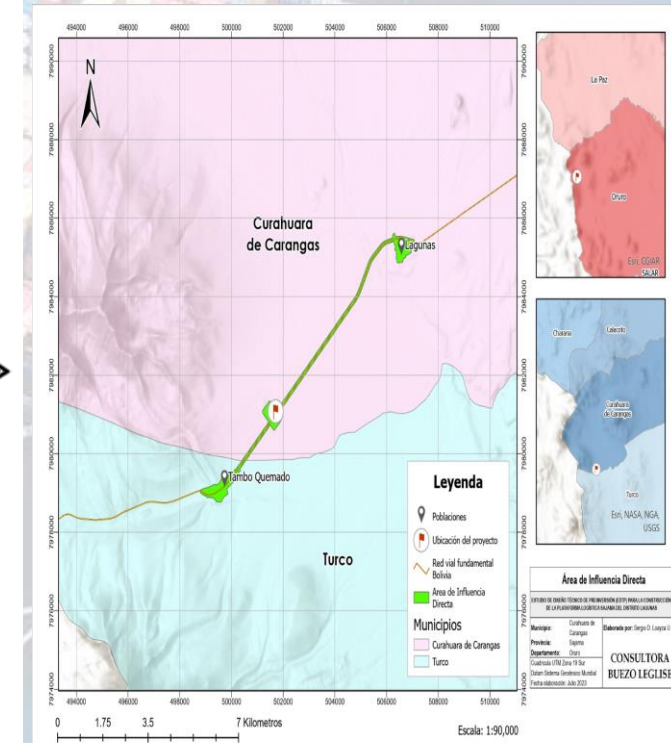
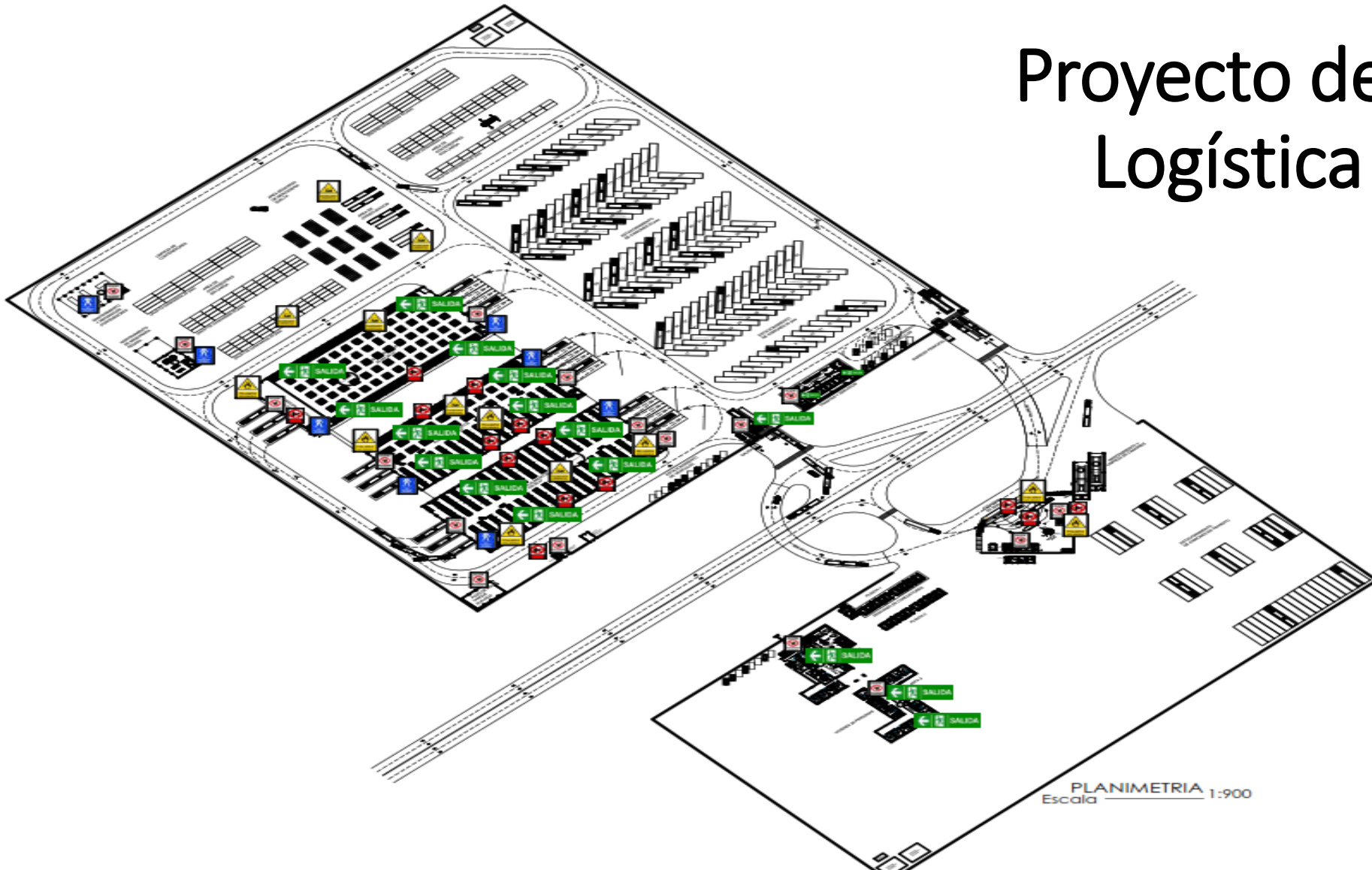
# Proyecto de Plataforma Logística “Sajama”

- Prestación de servicios en logística para la carga de exportación que, facilitaría la ASP-B a los clientes que exportan desde el Estado Plurinacional de Bolivia:
- Generación de cadenas logísticas (tiempo, servicio y costos).
- Incremento de volúmenes de mercancías para exportación
- Transporte intermodal coordinado con anticipación
- Reducción del tiempo de permanencia de las unidades de transporte en la ciudad y puerto de Arica.
- Complementación en el trabajo operativo portuario y logístico, vinculando a las actividades propias del Puerto y el Recinto Multipropósito de Tambo Quemado como parte del circuito logístico, para la carga de exportación.
- Descongestionamiento de la vía en el punto fronterizo de Tambo Quemado, brindando seguridad y desplazamiento planificado para su ingreso a territorio chileno





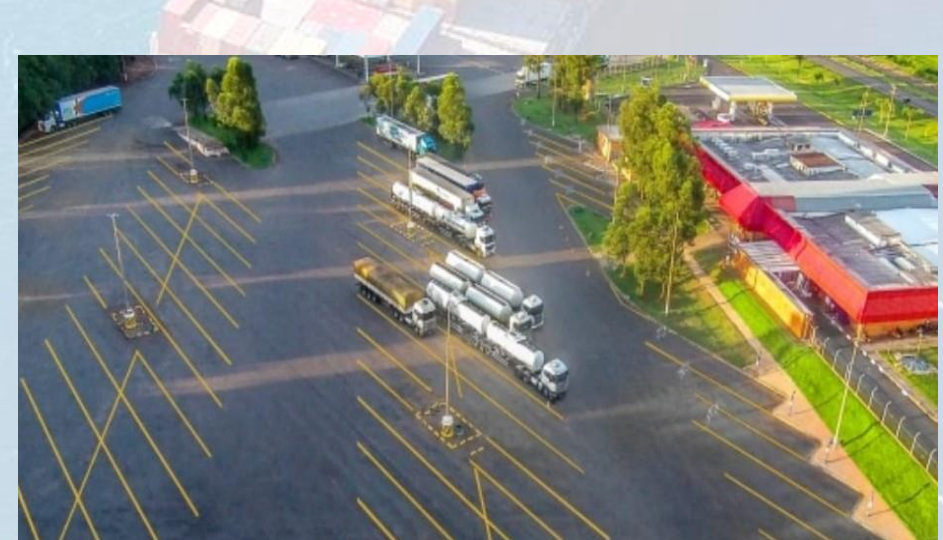
# Proyecto de Plataforma Logística "Sajama"







# CENTROS DE INSPECCIÓN SIMULTALEA







# CENTROS DE INSPECCIÓN SIMULTALEA

Plataforma única e integrada para la gestión rápida, eficiente y confiable de:

- ✓ Inspecciones físicas a la carga de exportación
- ✓ Verificaciones
- ✓ Certificaciones
- ✓ Análisis de todo tipo, elevando la confiabilidad de la oferta
- ✓ Facilitar los trámites de exportación

Una salida eficiente de los productos hacia los mercados de destino

Reducción del número de días para realizar una operación de exportación

Permitir crear estándares de clima de negocios como el Doing Business o el Logistics Performance Index.



# CENTROS DE INSPECCIÓN SIMULTALEA

## Impactos Esperados

- Consolidar condiciones para el tránsito de mercancías de exportación con verificaciones e inspecciones físicas de la carga mediante medios no invasivos, garantizando la verificación física y precintado del 100% de la carga de exportación de acuerdo al tipo de producto y normas vigentes.
- Reducir al mínimo o eliminar las demoras generadas por retrasos en las inspecciones, falta de disposición de personal o dificultades de traslado.
- Reducir los costos de inspección para los exportadores, generados por demoras o erogaciones vinculadas con las mismas.
- Integrar los sistemas informáticos de las instancias llamadas por norma a efectuar tareas de inspección, verificación y control.
- Generar las condiciones necesarias para eliminar puntos de posible riesgo moral y corrupción.
- Mejorar el flujo de la mercancía para facilitar las tareas de las distintas agencias y reparticiones gubernamentales para el cumplimiento de sus responsabilidades.





OEA Más derechos para más gente



CIP

Inter-American Committee on Ports



**Gracias por su atención**