



GOBIERNO DE
MÉXICO

MARINA
SECRETARÍA DE MARINA



OEA | Más derechos
para más gente



CIP | Comisión
Interamericana de Puertos

PUERTO DOS BOCAS

Construyendo el Futuro Portuario

VI
Conferencia
Hemisférica
sobre Logística, Innovación y Competitividad

17 al 19 de enero de 2024

Veracruz, México

Veracruz, México
17 al 19
de enero de 2024



ANTECEDENTES

Localizado en el municipio de Paraíso, Tabasco, el Puerto Dos Bocas es un puerto multipropósito de clase mundial, con la capacidad de brindar soporte al sector petrolero, comercial e industrial.

El Recinto Portuario tiene una superficie total de:

18,124.96 ha.

La cual esta integrada por:

Superficie (ha)	Área
87.59	Tierra
18,037.37	Agua

Principales líneas de negocio:

- Petróleo y derivados.
- Carga general offshore.
- Carga sobredimensionada.
- Granel agrícola (azúcar).
- Granel mineral.



1. Terminal de Abastecimiento

2. Terminal de Usos Múltiples

3. Terminal Privada



GOBIERNO DE
MÉXICO

MARINA
SECRETARÍA DE MARINA



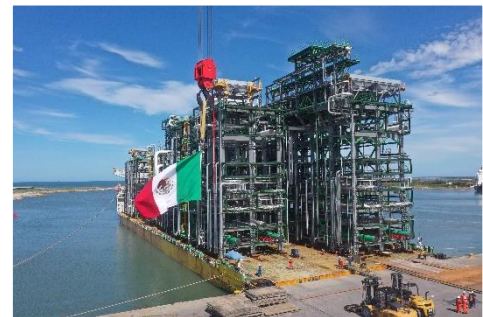
OEA Más derechos
para más gente



CIP

Comisión
Interamericana de Puertos

VENTAJAS DEL PUERTO



Puerto
especializado en
logística
petrolera.

Infraestructura
multipropósito para
satisfacer las
necesidades de los
diferentes tipos de
carga.

Prestadores
de Servicios
Portuarios
calificados.

Capacidad de crear
redes logísticas para
operar una amplia
gama de carga
comercial e industrial.

Veracruz, México



17 al 19 de mayo de 2014

Veracruz, México



**GOBIERNO DE
MÉXICO**

MARINA
SECRETARÍA DE MARINA



OEA Más derechos
para más gente



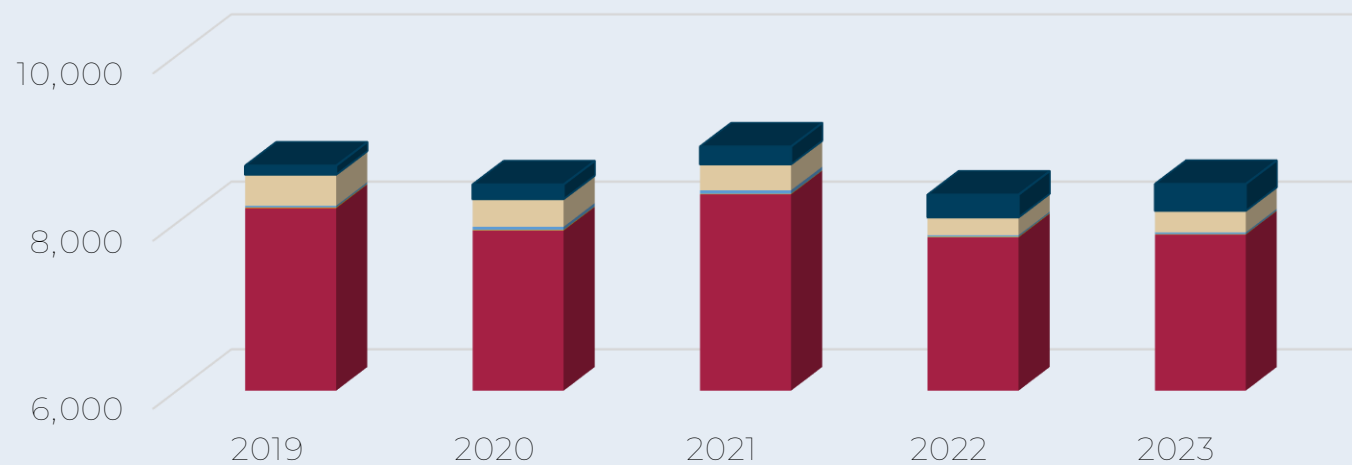
CIP Comisión
Interamericana de Puertos

ARRIBOS POR LÍNEA DE NEGOCIO



Año	Total	General suelta	Granel agrícola	Granel mineral	Petróleo y derivados	Otros Fluidos
2019	8,683	8,176	7	21	372	107
2020	8,458	7,908	6	39	331	174
2021	8,912	8,341	5	43	311	212
2022	8,336	7,826	6	19	215	270
2023 *	8,464	7,859	4	22	260	319
Totales	42,853	40,110	28	144	1,489	1,082

*Preliminar



■ General suelta ■ Granel agrícola ■ Granel mineral ■ Petróleo y derivados ■ Otros Fluidos offshore



GOBIERNO DE
MÉXICO

MARINA
SECRETARÍA DE MARINA

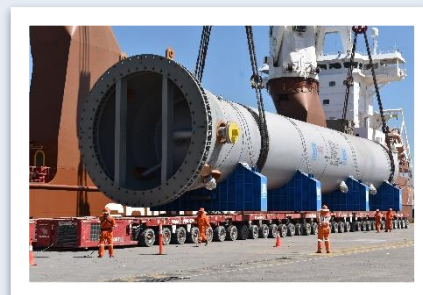
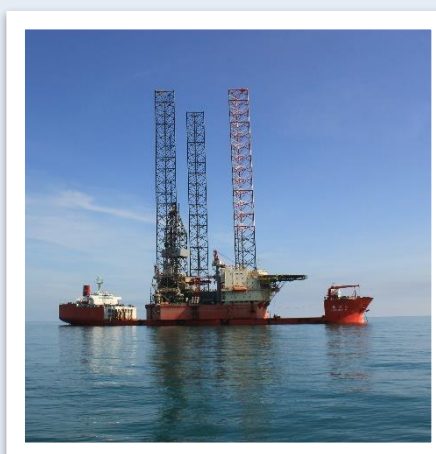
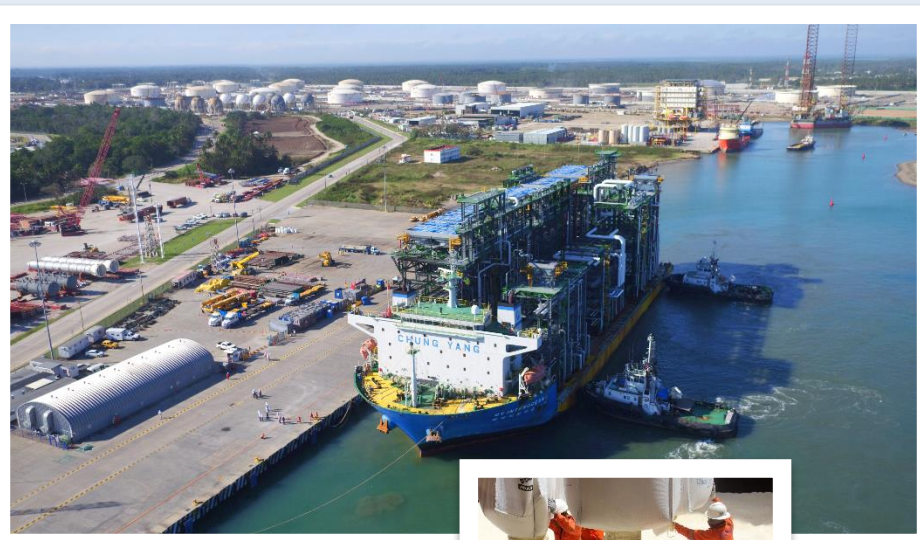


OEA Más derechos
para más gente



CIP
Comisión
Interamericana de Puertos

PROYECTOS DESARROLLADOS



Recepción de
equipo de la
Refinería Olmeca
en Dos Bocas.

Proyectos de
manejo de
carga pesada y
sobredimensionada.

Carga y descarga
de gráneles
minerales:

Coque de Petróleo
/ Carbón / Barita.

Manejo de grava
para proyectos
petroleros.

Veracruz, México





GOBIERNO DE MÉXICO

MARINA SECRETARÍA DE MARINA

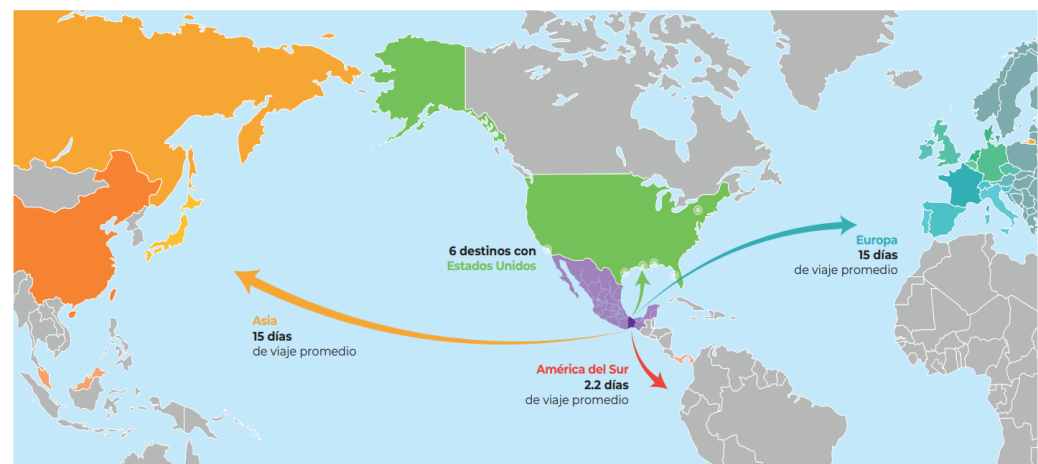


OEA Más derechos para más gente



CIP Comisión Interamericana de Puertos

CORREDOR INTEROCEÁNICO DEL ISTMO DE TEHUANTEPEC (CIIT)



La plataforma logística integra los Puertos de:

- Salina Cruz
- Coatzacoalcos
- Dos Bocas
- Puerto Chiapas

Tienen acceso al sur de Estado Unidos, Europa, América y Asia, son los puntos de enlace entre los océanos Pacífico y Atlántico.

Facilitan el intercambio comercial a nivel nacional e internacional.

Las empresas contarán con incentivos fiscales y no fiscales, a fin de fortalecer su competitividad e impulsar la economía regional.



Veracruz, México





GOBIERNO DE
MÉXICO

MARINA
SECRETARÍA DE MARINA



OEA Más derechos
para más gente



CIP Comisión
Interamericana de Puertos



REDES SOCIALES



Lázaro Almazán Correa.
Gerente de Operaciones.
Administración del Sistema Portuario Nacional
Dos Bocas, S.A. de C.V.

goperaciones@puertodosbocas.com.mx

Gracias

Veracruz, México
17 al 19
de enero de 2024