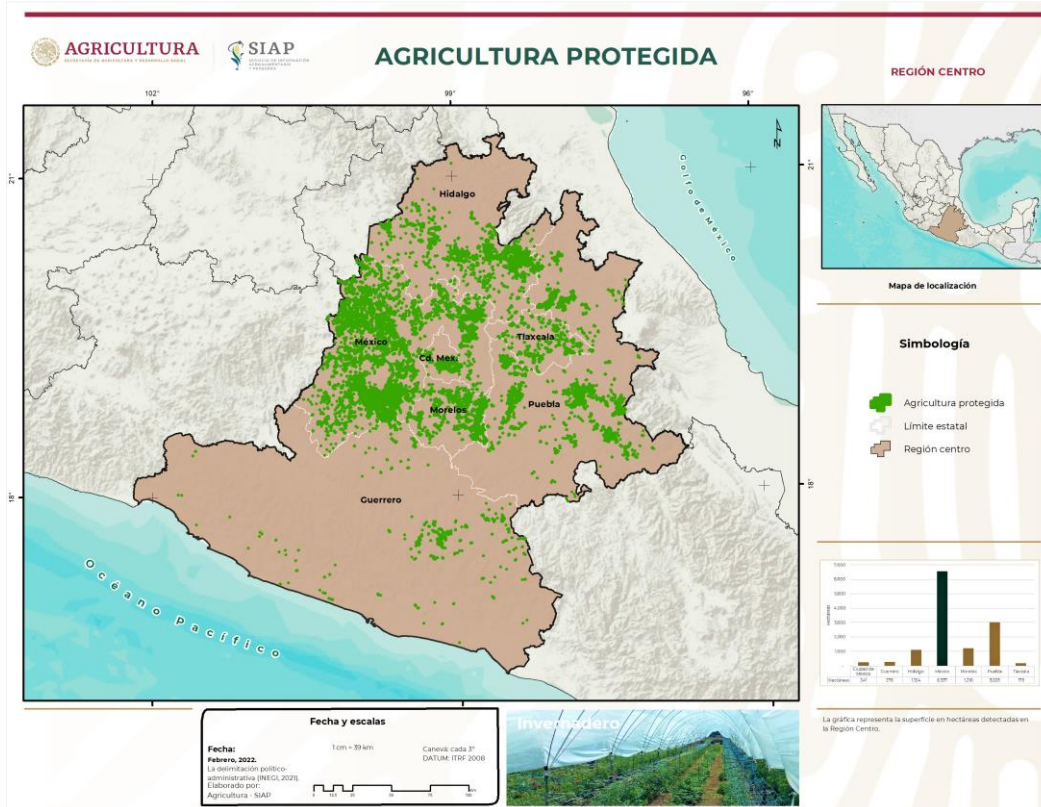




17 de noviembre de 2023



La agricultura protegida es aquella que se realiza bajo diversos tipos de estructuras con la finalidad de disminuir las restricciones que impone el medio ambiente, garantizando así el desarrollo óptimo de los cultivos.

Mediante el empleo de trabajo de campo, técnicas de percepción remota e interpretación visual de imágenes de satélite, el SIAP genera una base de datos geoestadística confiable y precisa que permite conocer la superficie dedicada a esta actividad y su distribución en el país.

Las infraestructuras son detectadas en las imágenes satelitales de alta resolución con las que cuenta el SIAP, generando una cartografía digital que ofrece información relevante y actual a productores y actores económicos respecto a esta actividad.



La reciente actualización de la información se llevó a cabo en el año 2022 empleando imágenes satelitales SPOT 6 y 7 adquiridas en el periodo 2021-2022.

Respecto a la superficie, la región concentró 12,587.82 hectáreas, que representaron el 14.51% de la superficie detectada de agricultura protegida en el país.

El estado que mayor superficie tuvo de la región fue México con 6,536.78 hectáreas que en comparación con el año 2021 presentó un aumento de 130 hectáreas.

En este rubro Tlaxcala también se encontró en el último lugar de la región con 174.79 hectáreas detectadas en las imágenes satelitales.

Las entidades de Ciudad de México, Guerrero Hidalgo, Morelos y Puebla, presentaron un aumento de la superficie respecto al 2021, siendo esta última la que tuvo un aumento significativo del 17%.