



GOBIERNO DE
MÉXICO

MARINA
SECRETARÍA DE MARINA



OEA
Más derechos
para más gente



CIP
Comisión
Interamericana de Puertos

ASIPONA MAZATLÁN

Construyendo el Futuro Portuario

VI
Conferencia
Hemisférica
sobre Logística, Innovación y Competitividad

17 al 19 de enero de 2024

Veracruz, México

Veracruz, México
17 al 19
de enero de 2024



GOBIERNO DE MÉXICO

MARINA SECRETARÍA DE MARINA



OEA Más derechos para más gente



CIP Comisión Interamericana de Puertos

ASIPONA Mazatlán

Recinto Portuario



Veracruz, México



La ASIPONA Mazatlán administra el recinto portuario del Puerto de Mazatlán, Sinaloa en el Pacífico Mexicano y consta de las siguientes áreas:

Área	Superficie (Ha)
Tierra	140.38
Agua	901.01
Total	1,041.40



ASIPONA Mazatlán

Infraestructura Portuaria

- 10.23 has. Recinto Fiscalizado
- 12.20 mts. de calado en canal de navegación
- 450 mts. de diámetro de dársena de ciaboga
- 1300 mts. lineales de muelles
- Terminal de Transbordadores
- Terminal Turística de Cruceros
- Terminal de Transferencia de Combustible de Pemex
- Frigorífico
- 5 Almacenes carga General
- 1 Almacén especializado en acero
- Terminal de usos múltiples TMAZ



Veracruz, México





GOBIERNO DE
MÉXICO

MARINA
SECRETARÍA DE MARINA



OEFA Más derechos
para más gente



CIP Comisión
Interamericana de Puertos



ASIPONA
Mazatlán

Terminal
Operadora de
Carga Comercial

TMAZ

Veracruz, México



Terminal Marítima Mazatlán - TMAZ

TMAZ se ha convertido en un puerto clave de la cadena logística, por su oferta de soluciones a la medida del mercado, proyectando un crecimiento significativo en el movimiento de acero y vehículos. Con 11 años de experiencia en el puerto de Mazatlán, su reputación como una eficiente terminal multipropósito, atiende el más amplio segmento de maniobras, incluyendo contenedores, carga general, automóviles, graneles y cargas refrigeradas.



GOBIERNO DE
MÉXICO

MARINA
SECRETARÍA DE MARINA



OEA Más derechos
para más gente



CIP Comisión
Interamericana de Puertos

ASIPONA
Mazatlán

Líneas de
Negocio

Importación y
Exportación de
Vehículos



Veracruz, México



La importación de vehículos proveniente en su mayoría de China y Japón con exportación principalmente a Estados Unidos de América y los centros de distribución en el centro del País.

Durante el 2023 se manejaron más de 150 mil autos de las siguientes marcas:





GOBIERNO DE
MÉXICO

MARINA
SECRETARÍA DE MARINA



OEA Más derechos
para más gente



CIP Comisión
Interamericana de Puertos

ASIPONA
Mazatlán
Líneas de
Negocio
Acero



Veracruz, México



El segmento del acero de importación, en donde se ha trabajado enfáticamente en ofrecer soluciones integrales para la industria metalmecánica. Su disponibilidad de almacenes, días libres en nuestros patios y el despacho expedito desde el recinto fiscalizado, ha mejorado significativamente las operaciones relacionadas con el acero de importación, especialmente para la industria automotriz y de envases.



GOBIERNO DE
MÉXICO

MARINA
SECRETARÍA DE MARINA



OEA Más derechos
para más gente



CIP
Comisión Interamericana de Puertos

ASIPONA
Mazatlán

Líneas de
Negocio

Flotas
Pesqueras

Veracruz, México



Puerto de Mazatlán, da abrigo e infraestructura portuaria a la mayor flota camaronera mexicana y la mayor flota atunera de latinoamérica.

Pesca Azteca es la flota pesquera del Grupo PINSA, la compañía más grande de atún en América Latina, que abarca todos los segmentos desde la pesca hasta la mesa del consumidor.





GOBIERNO DE
MÉXICO

MARINA
SECRETARÍA DE MARINA



OEA Más derechos
para más gente

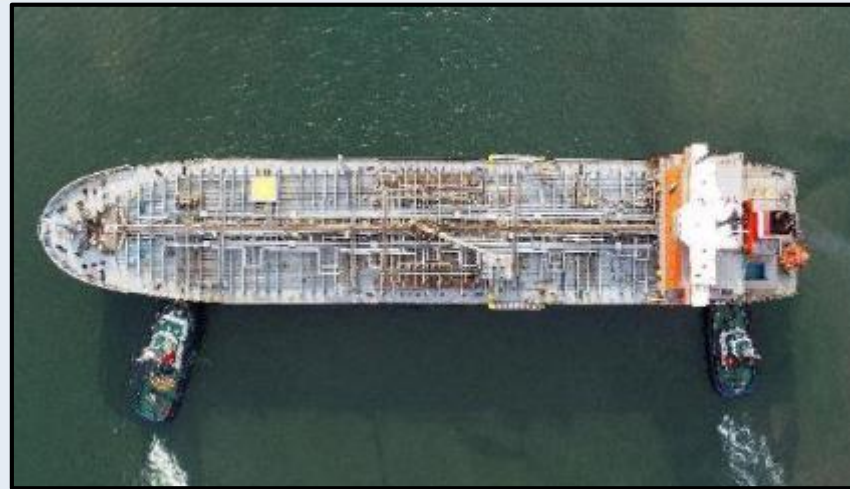


CIP Comisión
Interamericana de Puertos

ASIPONA
Mazatlán

Líneas de
Negocio

Combustibles



El Puerto de Mazatlán mantiene rutas regulares de cabotaje, destacando la recepción de petrolíferos para el abastecimiento local.

La terminal esta cesionada a Pemex Logística para el manejo principalmente de diesel y gasolinas, además de combustóleo para abastecer la termoeléctrica.

Es una terminal de transferencia en la que no se almacenan los combustibles sino que se transfieren por ductos fuera del recinto.

Veracruz, México





GOBIERNO DE
MÉXICO

MARINA
SECRETARÍA DE MARINA



OEA
Más derechos
para más gente



CIP
Comisión
Interamericana de Puertos

ASIPONA
Mazatlán

Líneas de
Negocio

Transbordadores



Es el puente de enlace con la península de Baja California, siendo la principal fuente de abastecimiento de bienes y servicios para esta región.

Este servicio lo brindan actualmente dos empresas que ofrecen servicio de transporte de carga y pasajeros 6 días a la semana, estas son:

Baja Ferries y Terminal Marítima de California.

Veracruz, México





GOBIERNO DE
MÉXICO

MARINA
SECRETARÍA DE MARINA



OEA Más derechos
para más gente



CIP

Comisión
Interamericana de Puertos

ASIPONA
Mazatlán

Líneas de
Negocio

Cruceros

Al Puerto de Mazatlán arriban los cruceros más grandes que navegan por el mundo.

En el año 2023, se recibieron 128 cruceros con casi 500 mil pasajeros de las siguientes líneas navieras:



RUTA RIVIERA MEXICANA





GOBIERNO DE
MÉXICO

MARINA
SECRETARÍA DE MARINA



OEA Más derechos
para más gente



CIP Comisión
Interamericana de Derechos



Contralmirante
Mariel Aquileo Ancona Infanzón
Director General
Administración del Sistema Portuario
Nacional Mazatlán, S.A. de C.V.

Gracias

Veracruz, México
17 al 19
de enero de 2024