



GOBIERNO DE
MÉXICO

MARINA
SECRETARÍA DE MARINA



OEA Más derechos
para más gente



CIP

Comisión
Interamericana de Puertos



ADMINISTRACIÓN DEL SISTEMA
PORTUARIO NACIONAL
MARINA

ASIPONA GUAYMAS

Construyendo el Futuro Portuario

VI
Conferencia
Hemisférica
sobre Logística, Innovación y Competitividad

17 al 19 de enero de 2024

Veracruz, México

Veracruz, México
17 al 19
de enero de 2024



GOBIERNO DE MÉXICO

MARINA SECRETARÍA DE MARINA



OEA Más derechos para más gente



CIP

Comisión Interamericana de Puertos





Localización

El Puerto de Guaymas se localiza en el Noroeste de México.

La zona de influencia interna son los estados de Sonora, Chihuahua y el Sur de los Estados Unidos (Arizona, Texas, Nuevo México y Utah).

Veracruz, México



 FERROMEX
 UNION PACIFIC (UP)



GOBIERNO DE MÉXICO

MARINA SECRETARÍA DE MARINA



OEA Más derechos para más gente



CIP

Comisión Interamericana de Puertos



ADMINISTRACIÓN DEL SISTEMA PORTUARIO NACIONAL MARINA

PLANO MAESTRO 2024



- Granel Mineral
- Fluidos
- Fertilizantes
- Cruceros
- Granel Agrícola
- Contenedores
- Carga General
- Astillero SEMAR

Infraestructura

Superficie Terrestre: 83 has.
 Superficie Marítima: 6,271 has.
 Canal de acceso: 5.2 kms.
 Profundidad: -16 mts.
 Posiciones de atraque: 10
 Terminales: 2
 Instalaciones: 10

Veracruz, México





GOBIERNO DE MÉXICO

MARINA SECRETARÍA DE MARINA



OEA Más derechos para más gente



CIP

Comisión Interamericana de Puertos



Vocación

Granel Mineral

Concentrado de cobre, Mineral de hierro, Magnetita, Carbón, Yeso, Hematita, Coke, Bauxita.

Granel Agrícola

Trigo, Maíz.

Carga General

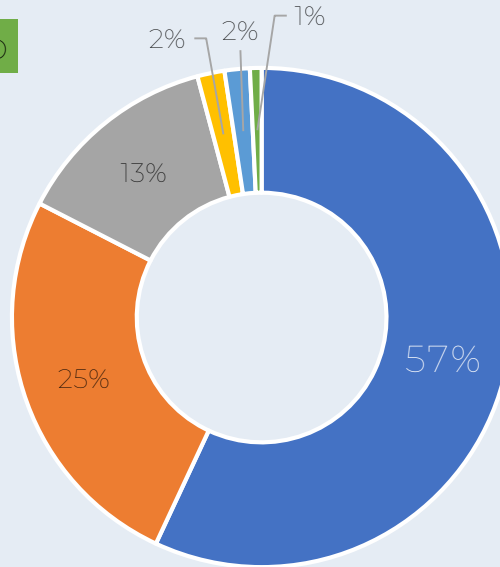
Nitrato de amonio, Cemento, Carga Sobredimensionada

Contenedores

Partes automotrices, Minerales, Madera.

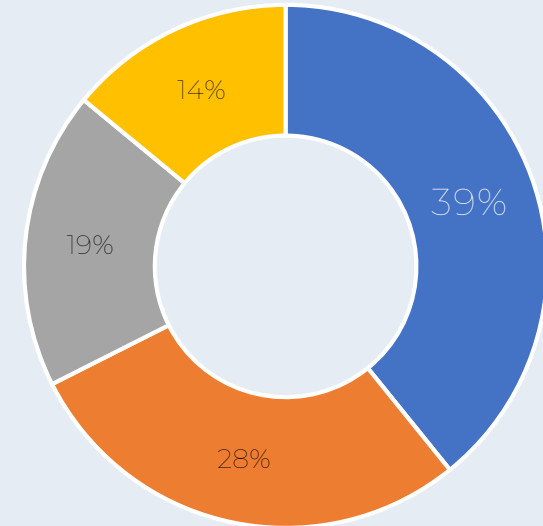
Línea de Negocio

- Minerales
- Hidrocarburos
- Agrícola
- Contenerizada
- Carga General
- Fluidos



Tipo de Tráfico

- Exportación
- Cabotaje
- Transito Internacional
- Importación



Veracruz, México





GOBIERNO DE
MÉXICO

MARINA
SECRETARÍA DE MARINA



OEA Más derechos
para más gente



CIP

Comisión
Interamericana de Puertos



ADMINISTRACIÓN DEL SISTEMA
PORTUARIO NACIONAL
MARINA

Ventajas Competitivas

- ✓ Excelente ubicación estratégica a solo 400 km. de la frontera con Estados Unidos.
- ✓ 15 km. de red ferroviaria al interior del Recinto Portuario.
- ✓ Enlaces marítimos en tráfico de Altura y Cabotaje.
- ✓ 6 Posiciones de atraque con una longitud de 1,255 m. lineales.
- ✓ Excelente planeación y segregación de carga de graneles minerales.
- ✓ Cuenta con 12 mil m² de espacios techados.
- ✓ Cuenta 146 mil m² de patios para el manejo de carga en espacios abiertos.
- ✓ Zona de actividades logísticas a solo 12 km. del Recinto Portuario.
- ✓ Complemento de los Puertos de los Angeles y Long Beach como una alternativa para el manejo de cargas.

Veracruz, México





GOBIERNO DE MÉXICO

MARINA SECRETARÍA DE MARINA



OEA Más derechos para más gente



CIP

Comisión Interamericana de Puertos



ADMINISTRACIÓN DEL SISTEMA PORTUARIO NACIONAL MARINA

Modernización Puerto de Guaymas

Inversión: \$3,926 mdp.

ACCESIBILIDAD AL PUERTO



163.5 MDP

HABILITACIÓN DE PATIO



220 MDP

DRAGADO DE CONSTRUCCIÓN



317 MDP

DRENAJE Y ALCANTARILLADO



99.1 MDP

CÁMARA FRIGORÍFICA



16 MDP

REFORZAMIENTO MUELLE CRUCEROS



83.4 MDP

Veracruz, México



17 al 19 de mayo de 2024

Veracruz, México



GOBIERNO DE MÉXICO

MARINA SECRETARÍA DE MARINA



OEA Más derechos para más gente



CIP

Comisión Interamericana de Puertos



ADMINISTRACIÓN DEL SISTEMA PORTUARIO NACIONAL MARINA

Modernización Puerto de Guaymas

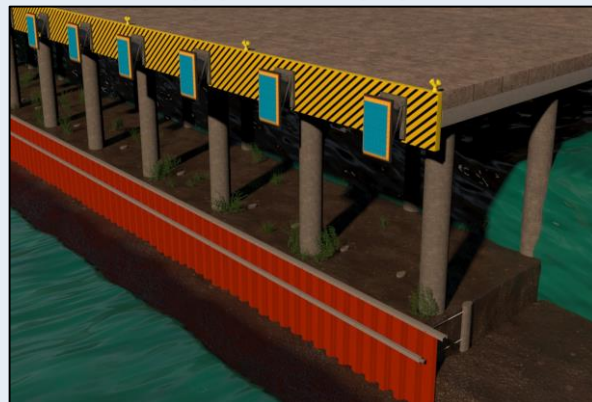
Inversión: \$3,926 mdp.

MODERNIZACIÓN CIRCUITO FERROVIARIO



131.9 MDP

TABLESTACADO DE CONTENCIÓN



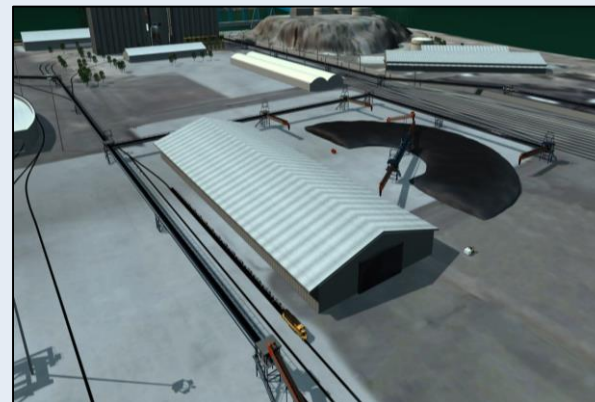
231 MDP

CARRETERA GUAYMAS - CHIHUAHUA



1,556.8 MDP

ALMACÉN DE MINERALES



100.7 MDP

CONSTRUCCIÓN MUELLE No.1

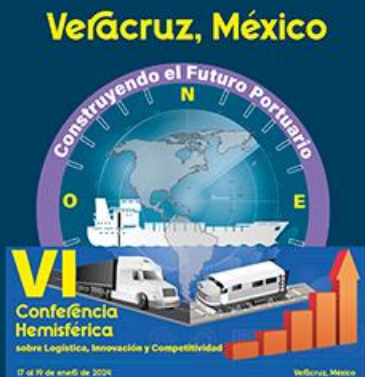


475.1 MDP

REUBICACIÓN DE OFICINAS



171.6 MDP





GOBIERNO DE MÉXICO

MARINA SECRETARÍA DE MARINA



OEA Más derechos para más gente



CIP

Comisión Interamericana de Puertos



ADMINISTRACIÓN DEL SISTEMA PORTUARIO NACIONAL MARINA

Proyecto Inversión Privada

1.- Terminal de Contenedores



Veracruz, México



17 al 19 de enero de 2004

Veracruz, México



GOBIERNO DE
MÉXICO

MARINA
SECRETARÍA DE MARINA



OEA | Más derechos
para más gente



CIP

Comisión
Interamericana de Puertos



ADMINISTRACIÓN DEL SISTEMA
PORTUARIO NACIONAL
MARINA

Proyecto Inversión Privada

2.- Terminal Gas Natural Licuado

Veracruz, México



Inversión: \$40,000 millones de pesos

Volumen : 4.2 Millones de Tons.

Inicio de operaciones: 2026



**GOBIERNO DE
MÉXICO**

MARINA
SECRETARÍA DE MARINA



OEA Más derechos
para más gente



CIP

Comisión
Interamericana de Puertos

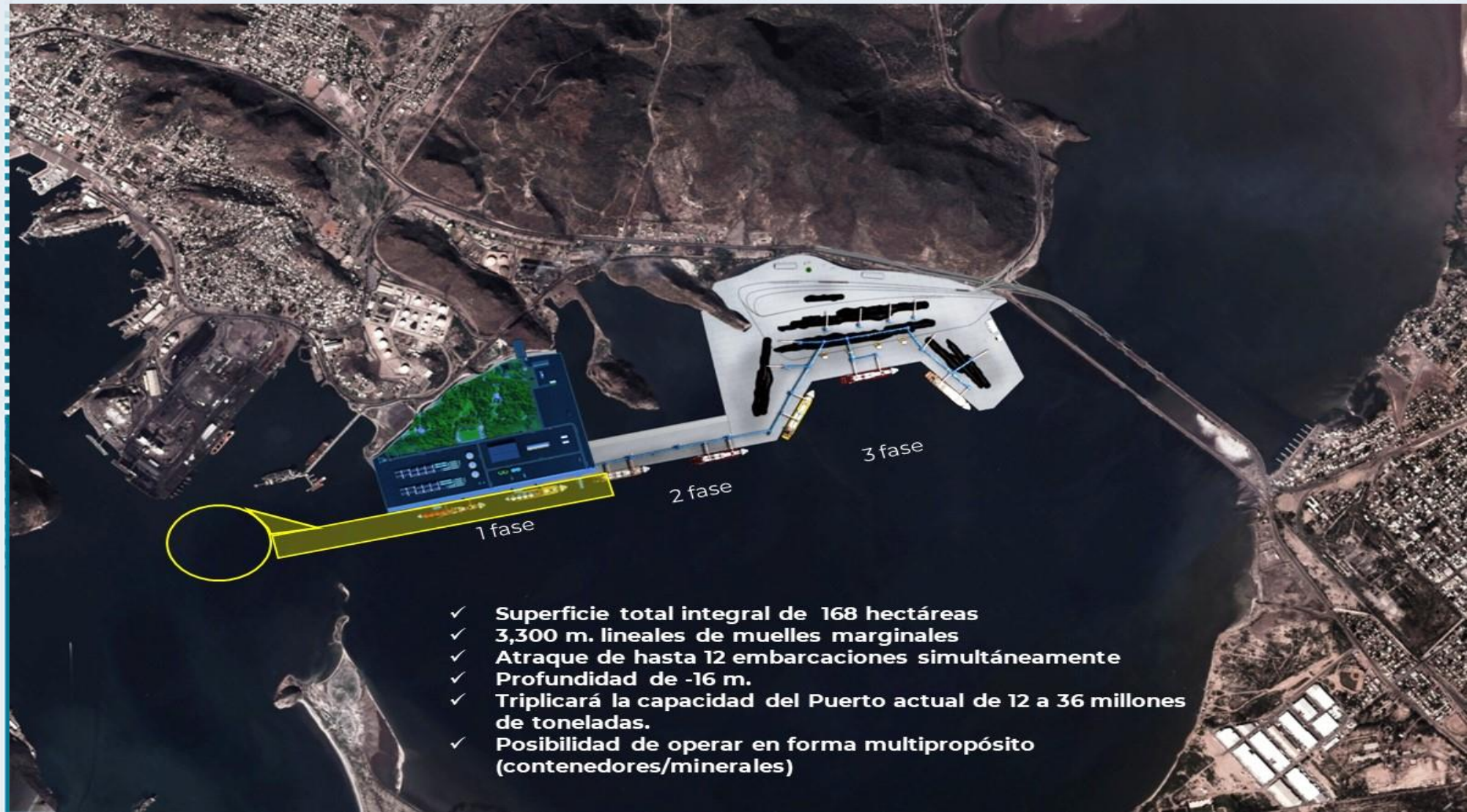


ADMINISTRACIÓN DEL SISTEMA
PORTUARIO NACIONAL
MARINA

Proyecto Inversión Privada

3.- Expansión del Puerto.

Veracruz, México



- ✓ Superficie total integral de 168 hectáreas
- ✓ 3,300 m. lineales de muelles marginales
- ✓ Atraque de hasta 12 embarcaciones simultáneamente
- ✓ Profundidad de -16 m.
- ✓ Triplicará la capacidad del Puerto actual de 12 a 36 millones de toneladas.
- ✓ Posibilidad de operar en forma multipropósito (contenedores/minerales)



GOBIERNO DE
MÉXICO

MARINA
SECRETARÍA DE MARINA



OEA | Más derechos
para más gente



CIP

Comisión
Interamericana de Puertos



ADMINISTRACIÓN DEL SISTEMA
PORTUARIO NACIONAL
MARINA



ADMINISTRACIÓN DEL SISTEMA
PORTUARIO NACIONAL
MARINA

Ing. Rogelio Bello Aguilar
Director General

Gracias

Veracruz, México
17 al 19
de enero de 2024