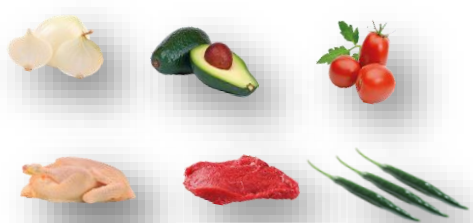


SEGUIMIENTO DIARIO DE PRECIOS DEL SECTOR PRIMARIO

Productos con aumento de precio

Respecto de la semana anterior

- Cebolla blanca \$4.39 por kilo (21.4%)
- Aguacate hass \$2.87 por kilo (8.4%)
- Jitomate saladette \$2.62 por kilo (14.3%)
- Pollo entero 97 centavos por kilo (1.7%)
- Carne de res en canal 73 centavos por kilo (0.8%)
- Chile serrano 16 centavos por kilo (0.7%)



Seguimiento diario de precios al mayoreo (pesos/kilogramo)

PRODUCTO	PRECIO DEL DÍA	PRECIO ANTERIOR				VARIACIÓN											
		Día	Semana	Mes	Año	Diaria			Semanal			Mensual			Anual		
						12 dic 23	11 dic 23	04-08 dic	Nov 23	Dic 22	\$	%	Inc. O Dis.	\$	%	Inc. O Dis.	\$
Cebolla blanca ¹	24.89	25.22	20.50	15.79	9.18	-0.33	-1.3	▼	4.39	21.4	▲	9.10	57.6	▲	15.71	171.1	▲
Aguacate hass ²	36.94	36.67	34.07	40.32	36.58	0.27	0.7	▲	2.87	8.4	▲	-3.38	-8.4	▼	0.36	1.0	▲
Jitomate saladette	20.96	20.56	18.34	20.02	18.96	0.40	1.9	▲	2.62	14.3	▲	0.94	4.7	▲	2.00	10.5	▲
Pollo entero ³	56.51	56.51	55.54	57.26	59.77	0.00	0.0	=	0.97	1.7	▲	-0.75	-1.3	▼	-3.26	-5.5	▼
Carne de res en canal ⁴	96.83	96.31	96.10	95.87	90.43	0.53	0.5	▲	0.73	0.8	▲	0.96	1.0	▲	6.40	7.1	▲
Chile serrano	23.44	23.44	23.28	28.04	57.25	0.00	0.0	=	0.16	0.7	▲	-4.60	-16.4	▼	-33.81	-59.1	▼

El segundo día de la semana, aumentan de cotización los siguientes productos:

- Cebolla blanca, efecto de baja en sus cosechas, por su estacionalidad de producción, a esto hay que agregar que el clima comienza hacer estragos en el cultivo.
- Aguacate hass, jitomate saladette y chile serrano, resultado de las variaciones en sus precios (alza), al momento de realizarse las transacciones de compra-venta al por mayor, en la zona en las que se efectúan las subastas en los principales centros de abasto del país.
- Carne de res en canal y pollo entero, efecto del aumento en costos de las materias primas para su producción, destacan: alimentos balanceados (en promedio 5%, en comparación con el mismo del año previo), luz y combustibles, entre otros.

Los comentarios de las variaciones se realizan respecto al semanal.

Productos con disminución de precio

- Azúcar de caña \$1.07 por kilo (3.9%)
- Naranja valencia 80 centavos por kilo (5.4%)
- Limón con semilla 47 centavos por kilo (2.4%)



Seguimiento diario de precios al mayoreo (pesos/kilogramo)

PRODUCTO	PRECIO DEL DÍA	PRECIO ANTERIOR				VARIACIÓN											
		Día	Semana	Mes	Año	Diaria			Semanal			Mensual			Anual		
						12 dic 23	11 dic 23	04-08 dic	Nov 23	Dic 22	\$	%	Inc. O Dis.	\$	%	Inc. O Dis.	\$
Azúcar de caña ⁵	26.68	27.75	27.75	29.23	19.90	-1.07	-3.9	▼	-1.07	-3.9	▼	-2.55	-8.7	▼	6.78	34.1	▲
Naranja valencia ⁶	13.96	13.65	14.76	15.54	13.34	0.31	2.3	▲	-0.80	-5.4	▼	-1.58	-10.2	▼	0.62	4.6	▲
Limón con semilla ⁷	19.28	18.94	19.75	27.46	23.27	0.34	1.8	▲	-0.47	-2.4	▼	-8.18	-29.8	▼	-3.99	-17.1	▼

El martes, los siguientes productos disminuyen de cotización:

- Azúcar de caña y naranja valencia, resultado de la disminución en sus precios, al realizarse los convenios de comercialización, en las subastas en los principales centros de abasto del país.
- Limón con semilla, continúa bajando su precio (se encuentra dentro de los rangos normales), ya es \$3.99 menor que la cotización promedio del mismo mes del año anterior

Los comentarios de las variaciones se realizan respecto al semanal.

Estacionalidad de la producción mensual nacional (%)

Producto	Ene	Feb	Mar	Abr	May	Jun	Jul	Ago	Sep	Oct	Nov	Dic
Aguacate	8.2	8.1	8.1	7.2	7.8	7.6	7.2	7.9	9.1	9.3	8.7	10.8
Caña de azúcar	20.4	16.3	16.9	15.5	10.8	4.1	0.7	0.0	0.0	0.0	2.5	12.8
Cebolla	5.6	6.6	8.5	9.3	13.0	7.7	10.7	8.9	9.8	7.0	6.3	6.6
Chile verde	7.9	7.9	6.7	5.8	5.5	4.4	7.1	10.7	12.3	10.4	12.2	9.1
Frijol	3.8	13.3	9.9	3.3	1.5	0.7	0.8	1.8	3.4	8.7	32.0	20.8
Jitomate	10.6	8.1	7.4	6.6	7.1	6.3	7.0	7.7	7.0	12.4	11.0	8.8
Limón	6.9	6.3	5.3	5.0	6.6	9.3	9.1	10.3	10.4	12.0	10.0	8.8
Maíz grano	17.1	3.6	1.0	2.0	9.6	12.9	4.6	0.8	0.6	3.5	18.0	26.4
Naranja	8.9	10.4	14.6	13.7	11.6	10.6	3.9	4.2	3.1	4.3	8.0	6.7
Carne en canal de ave	7.7	7.9	8.2	8.2	8.2	8.3	8.4	8.4	8.6	8.5	8.6	9.0
Carne en canal de bovino	7.9	8.0	7.9	7.9	8.1	8.3	8.5	8.5	8.5	8.6	8.6	9.2
Huevo para plato	7.9	7.9	8.0	8.1	8.2	8.3	8.4	8.5	8.6	8.7	8.8	8.6

Mayor disponibilidad
 Disponibilidad media
 Poca o nula disponibilidad

La información fue consultada a las 10:00 horas, con excepción de pollo que se realizó a las 12:00

Producto de seguimiento semanal
Inc.: Incremento, Dis.: Disminución

- Incluye: bola y bola grande
- Incluye: aguacate hass primera y aguacate hass adelantado primera
- Refiere al precio promedio
- Incluye: precio promedio de la carne en canal caliente y fría
- Refiere a azúcar estándar
- Incluye: naranja valencia mediana y grande
- Incluye: limón c/semilla # 5

Nota: Precios promedio frecuente de los Centros de Abasto en Guadalajara (mercado de abasto Guadalajara), Ciudad de México (central de abasto de Iztapalapa) y Monterrey (mercado de abasto "Estrella"). Los precios del día son preliminares y se ajustan el día siguiente, con definitivos.

Fuente: SIAP, con datos del Sistema Nacional de Información e Integración de Mercados (SNIIM).

Cualquier duda o comentario, contáctanos en:
gustavo.tenorio@siap.gob.mx



AGRICULTURA
SECRETARÍA DE AGRICULTURA Y DESARROLLO RURAL



SIAP
SERVICIO DE INFORMACIÓN AGROALIMENTARIA Y PESQUERA