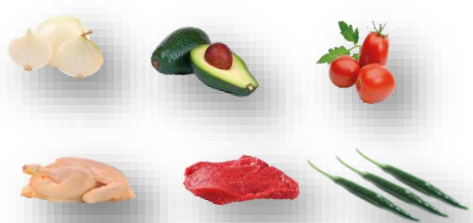


# SEGUIMIENTO DIARIO DE PRECIOS DEL SECTOR PRIMARIO

## Productos con aumento de precio

### Respecto de la semana anterior

- Cebolla blanca \$4.72 por kilo (23.0%)
- Aguacate hass \$2.60 por kilo (7.6%)
- Jitomate saladette \$2.22 por kilo (12.1%)
- Pollo entero 97 centavos por kilo (1.7%)
- Carne de res en canal 21 centavos por kilo (0.2%)
- Chile serrano 16 centavos por kilo (0.7%)



### Seguimiento diario de precios al mayoreo (pesos/kilogramo)

PRODUCTO	PRECIO DEL DÍA	PRECIO ANTERIOR				VARIACIÓN											
		Día	Semana	Mes	Año	Diaria			Semanal			Mensual			Anual		
						11 dic 23	08 dic 23	04-08 dic	Nov 23	Dic 22	\$	%	Inc. O Dis.	\$	%	Inc. O Dis.	\$
Cebolla blanca <sup>1</sup>	25.22	22.89	20.50	15.79	9.18	2.33	10.2	▲	4.72	23.0	▲	9.43	59.7	▲	16.04	174.7	▲
Aguacate hass <sup>2</sup>	36.67	34.16	34.07	40.32	36.58	2.51	7.3	▲	2.60	7.6	▲	-3.65	-9.1	▼	0.09	0.2	▲
Jitomate saladette	20.56	18.90	18.34	20.02	18.96	1.66	8.8	▲	2.22	12.1	▲	0.54	2.7	▲	1.60	8.4	▲
Pollo entero <sup>3</sup>	56.51	55.54	55.54	57.26	59.77	0.97	1.7	▲	0.97	1.7	▲	-0.75	-1.3	▼	-3.26	-5.5	▼
Carne de res en canal <sup>4</sup>	96.31	96.83	96.10	95.87	90.43	-0.53	-0.5	▼	0.21	0.2	▲	0.44	0.5	▲	5.88	6.5	▲
Chile serrano	23.44	23.67	23.28	28.04	57.25	-0.23	-1.0	▼	0.16	0.7	▲	-4.60	-16.4	▼	-33.81	-59.1	▼

Al iniciar la semana, los siguientes productos suben de precio:

- Cebolla blanca, efecto de la baja en su recolección, resultado de su estacionalidad de producción, aunado a que el clima empieza a siniestrar los plantíos.
- Aguacate hass, jitomate saladette y chile serrano, efecto del aumento en sus precios, al llevarse a cabo los convenios comerciales al mayoreo, en donde realizan las subastas en las principales centrales de abasto de la nación.
- Carne de res en canal y pollo entero, consecuencia del alza en sus cotizaciones de sus principales insumos, como son: alimentos balanceados (en promedio 5%, respecto a igual mes del año pasado), luz y combustibles, entre otros.

Los comentarios de las variaciones se realizan respecto al semanal.

## Productos con disminución de precio



- Naranja valencia \$1.11 por kilo (7.5%)
- Limón con semilla 81 centavos por kilo (4.1%)

### Seguimiento diario de precios al mayoreo (pesos/kilogramo)

PRODUCTO	PRECIO DEL DÍA	PRECIO ANTERIOR				VARIACIÓN											
		Día	Semana	Mes	Año	Diaria			Semanal			Mensual			Anual		
						11 dic 23	08 dic 23	04-08 dic	Nov 23	Dic 22	\$	%	Inc. O Dis.	\$	%	Inc. O Dis.	\$
Naranja valencia <sup>5</sup>	13.65	14.81	14.76	15.54	13.34	-1.16	-7.8	▼	-1.11	-7.5	▼	-1.89	-12.2	▼	0.31	2.3	▲
Limón con semilla <sup>6</sup>	18.94	19.50	19.75	27.46	23.27	-0.56	-2.9	▼	-0.81	-4.1	▼	-8.52	-31.0	▼	-4.33	-18.6	▼

Hoy lunes, bajan de precio los siguientes productos:

- Limón con semilla, sigue disminuyendo su cotización, es 2.3% menor que el promedio del precio de igual mes del año previo.
- Naranja valencia, efecto de los cambios en sus cotizaciones (baja), al efectuarse las transacciones comerciales al mayoreo, en donde se realizan las subastas en los principales centrales de abasto de la nación.

Los comentarios de las variaciones se realizan respecto al semanal.

### Estacionalidad de la producción mensual nacional (%)

Producto	Ene	Feb	Mar	Abr	May	Jun	Jul	Ago	Sep	Oct	Nov	Dic
Aguacate	8.2	8.1	8.1	7.2	7.8	7.6	7.2	7.9	9.1	9.3	8.7	10.8
Caña de azúcar	20.4	16.3	16.9	15.5	10.8	4.1	0.7	0.0	0.0	0.0	2.5	12.8
Cebolla	5.6	6.6	8.5	9.3	13.0	7.7	10.7	8.9	9.8	7.0	6.3	6.6
Chile verde	7.9	7.9	6.7	5.8	5.5	4.4	7.1	10.7	12.3	10.4	12.2	9.1
Frijol	3.8	13.3	9.9	3.3	1.5	0.7	0.8	1.8	3.4	8.7	32.0	20.8
Jitomate	10.6	8.1	7.4	6.6	7.1	6.3	7.0	7.7	7.0	12.4	11.0	8.8
Limón	6.9	6.3	5.3	5.0	6.6	9.3	9.1	10.3	10.4	12.0	10.0	8.8
Maíz grano	17.1	3.6	1.0	2.0	9.6	12.9	4.6	0.8	0.6	3.5	18.0	26.4
Naranja	8.9	10.4	14.6	13.7	11.6	10.6	3.9	4.2	3.1	4.3	8.0	6.7
Carne en canal de ave	7.7	7.9	8.2	8.2	8.2	8.3	8.4	8.4	8.6	8.5	8.6	9.0
Carne en canal de bovino	7.9	8.0	7.9	7.9	8.1	8.3	8.5	8.5	8.5	8.6	8.6	9.2
Huevo para plato	7.9	7.9	8.0	8.1	8.2	8.3	8.4	8.5	8.6	8.7	8.8	8.6

Mayor disponibilidad
  Disponibilidad media
  Poca o nula disponibilidad

La información fue consultada a las 10:00 horas, con excepción de pollo que se realizó a las 12:00  
 Inc.: Incremento, Dis.: Disminución

- <sup>1</sup> Incluye: bola y bola grande
- <sup>2</sup> Incluye: aguacate hass primera y aguacate hass adelantado primera
- <sup>3</sup> Refiere al precio promedio
- <sup>4</sup> Incluye: precio promedio de la carne en canal caliente y fría
- <sup>5</sup> Incluye: naranja valencia mediana y grande
- <sup>6</sup> Incluye: limón c/semilla # 5

Nota: Precios promedio frecuente de los Centros de Abasto en Guadalajara (mercado de abasto Guadalajara), Ciudad de México (central de abasto de Iztapalapa) y Monterrey (mercado de abasto "Estrella"). Los precios del día son preliminares y se ajustan el día siguiente, con definitivos.  
 Fuente: SIAP, con datos del Sistema Nacional de Información e Integración de Mercados (SNIIM).

Cualquier duda o comentario, contáctanos en:  
[gustavo.tenorio@siap.gob.mx](mailto:gustavo.tenorio@siap.gob.mx)



**AGRICULTURA**  
 SECRETARÍA DE AGRICULTURA Y DESARROLLO RURAL



**SIAP**  
 SERVICIO DE INFORMACIÓN  
 AGROALIMENTARIA  
 Y PESQUERA