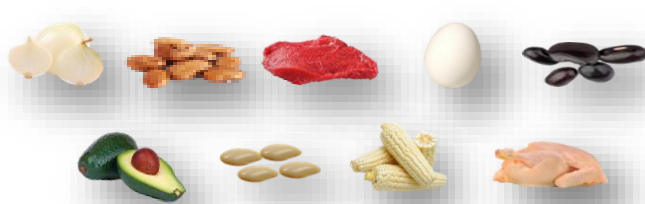


SEGUIMIENTO DIARIO DE PRECIOS DEL SECTOR PRIMARIO

Productos con aumento de precio

Respecto de la semana anterior

- Cebolla blanca \$4.09 por kilo (21.8%)
- Frijol pinto \$3.50 por kilo (11.0%)
- Carne de res en canal \$1.59 por kilo (1.7%)
- Huevo blanco \$1.16 por kilo (3.1%)
- Frijol negro \$1.00 por kilo (2.9%)
- Aguacate hass 69 centavos por kilo (2.1%)
- Frijol peruano 60 centavos por kilo (1.4%)
- Maíz blanco 30 centavos por kilo (3.4%)
- Pollo entero 2 centavos por kilo (0.04%)



Seguimiento diario de precios al mayoreo (pesos/kilogramo)

PRODUCTO	PRECIO DEL DÍA	PRECIO ANTERIOR				VARIACIÓN															
		Día		Semana		Mes		Año		Diaria			Semanal			Mensual			Anual		
		08 dic 23	07 dic 23	27 nov	01 dic	Nov 23	Dic 22	\$	%	Inc. O Dis.	\$	%	Inc. O Dis.	\$	%	Inc. O Dis.	\$	%	Inc. O Dis.		
Cebolla blanca ¹	22.89	20.56	18.80	15.79	9.18	2.33	11.3	▲	4.09	21.8	▲	7.10	45.0	▲	13.71	149.3	▲				
Frijol pinto* ²	35.33	35.33	31.83	31.37	26.42	0.00	0.0	=	3.50	11.0	▲	3.96	12.6	▲	8.91	33.7	▲				
Carne de res en canal ³	96.83	96.75	95.24	95.87	90.43	0.08	0.1	▲	1.59	1.7	▲	0.96	1.0	▲	6.40	7.1	▲				
Huevo blanco*	38.33	38.33	37.17	39.63	36.42	0.00	0.0	=	1.16	3.1	▲	-1.30	-3.3	▼	1.91	5.2	▲				
Frijol negro* ⁴	35.00	35.00	34.00	33.47	27.25	0.00	0.0	=	1.00	2.9	▲	1.53	4.6	▲	7.75	28.4	▲				
Aguacate hass ⁵	34.16	34.16	33.47	40.32	36.58	0.00	0.0	=	0.69	2.1	▲	-6.16	-15.3	▼	-2.42	-6.6	▼				
Frijol peruano* ⁶	43.40	43.40	42.80	41.80	33.05	0.00	0.0	=	0.60	1.4	▲	1.60	3.8	▲	10.35	31.3	▲				
Maíz blanco*	9.23	9.23	8.93	9.26	12.09	0.00	0.0	=	0.30	3.4	▲	-0.03	-0.3	▼	-2.86	-23.7	▼				
Pollo entero ⁷	55.54	55.54	55.52	57.26	59.77	0.00	0.0	=	0.02	0.04	▲	-1.72	-3.0	▼	-4.23	-7.1	▼				

El fin de semana, los siguientes productos suben de precio:

- Cebolla blanca, resultado de la disminución en su producción, atribuible a su estacionalidad, aunado a que los fríos empiezan a afectar su producción.
- Frijoles (pinto, negro y peruano), resultado de una baja en su volumen de cosechas en el ciclo OI, junto la sequía que se presentó en el ciclo PV, han hecho que la oferta del mercado interno sea menor.
- Carne de res en canal, huevo blanco y pollo entero, efecto del aumento en los precios de sus principales insumos, como son: alimentos balanceados (en promedio 5%, respecto a igual mes del año pasado), luz y combustibles, entre otros.
- Aguacate hass y maíz blanco, efecto del incremento de sus cotizaciones, al realizarse los convenios comerciales al por mayor, en las subastas que se llevan a cabo en los principales centros de abasto del país.

Los comentarios de las variaciones se realizan respecto al semanal.

Productos con disminución de precio



- Chile serrano \$2.55 por kilo (9.7%)
- Jitomate saladette \$1.18 por kilo (5.9%)
- Limón con semilla 73 centavos por kilo (3.6%)
- Naranja valencia 57 centavos por kilo (3.7%)
- Azúcar de caña 39 centavos por kilo (1.4%)

Seguimiento diario de precios al mayoreo (pesos/kilogramo)

PRODUCTO	PRECIO DEL DÍA	PRECIO ANTERIOR				VARIACIÓN															
		Día		Semana		Mes		Año		Diaria			Semanal			Mensual			Anual		
		08 dic 23	07 dic 23	27 nov	01 dic	Nov 23	Dic 22	\$	%	Inc. O Dis.	\$	%	Inc. O Dis.	\$	%	Inc. O Dis.	\$	%	Inc. O Dis.		
Chile serrano	23.67	22.67	26.22	28.04	57.25	1.00	4.4	▲	-2.55	-9.7	▼	-4.37	-15.6	▼	-33.58	-58.7	▼				
Jitomate saladette	18.90	18.15	20.08	20.02	18.96	0.75	4.1	▲	-1.18	-5.9	▼	-1.12	-5.6	▼	-0.06	-0.3	▼				
Limón con semilla ⁸	19.50	19.50	20.23	27.46	23.27	0.00	0.0	=	-0.73	-3.6	▼	-7.96	-29.0	▼	-3.77	-16.2	▼				
Naranja valencia ⁹	14.81	14.75	15.38	15.54	13.34	0.06	0.4	▲	-0.57	-3.7	▼	-0.73	-4.7	▼	1.47	11.0	▲				
Azúcar de caña* ¹⁰	27.75	27.75	28.14	29.23	19.90	0.00	0.0	=	-0.39	-1.4	▼	-1.48	-5.1	▼	7.85	39.4	▲				

El viernes, disminuyen de cotización los siguientes productos:

- Chile serrano y jitomate saladette, resultado del incremento en sus cosechas, efecto de su estacionalidad, ya que para el primer cultivos diciembre es el quinto mes con las mayores cosechas y para el segundo el cuarto.
- Limón con semilla, continúa bajando, es \$3.77 menor que el precio promedio del mes de diciembre del 2022.
- Naranja valencia y azúcar de caña, resultado de la disminución en sus precios, al realizarse los convenios de comercialización, en las subastas en los principales centros de abasto de la nación.

Los comentarios de las variaciones se realizan respecto al semanal.

Estacionalidad de la producción mensual nacional (%)

Producto	Ene	Feb	Mar	Abr	May	Jun	Jul	Ago	Sep	Oct	Nov	Dic
Aguacate	8.2	8.1	8.1	7.2	7.8	7.6	7.2	7.9	9.1	9.3	8.7	10.8
Caña de azúcar	20.4	16.3	16.9	15.5	10.8	4.1	0.7	0.0	0.0	0.0	2.5	12.8
Cebolla	5.6	6.6	8.5	9.3	13.0	7.7	10.7	8.9	9.8	7.0	6.3	6.6
Chile verde	7.9	7.9	6.7	5.8	5.5	4.4	7.1	10.7	12.3	10.4	12.2	9.1
Frijol	3.8	13.3	9.9	3.3	1.5	0.7	0.8	1.8	3.4	8.7	32.0	20.8
Jitomate	10.6	8.1	7.4	6.6	7.1	6.3	7.0	7.7	7.0	12.4	11.0	8.8
Limón	6.9	6.3	5.3	5.0	6.6	9.3	9.1	10.3	10.4	12.0	10.0	8.8
Maíz grano	17.1	3.6	1.0	2.0	9.6	12.9	4.6	0.8	0.6	3.5	18.0	26.4
Naranja	8.9	10.4	14.6	13.7	11.6	10.6	3.9	4.2	3.1	4.3	8.0	6.7
Carne en canal de ave	7.7	7.9	8.2	8.2	8.2	8.3	8.4	8.4	8.6	8.5	8.6	9.0
Carne en canal de bovino	7.9	8.0	7.9	7.9	8.1	8.3	8.5	8.5	8.5	8.6	8.6	9.2
Huevo para plato	7.9	7.9	8.0	8.1	8.2	8.3	8.4	8.5	8.6	8.7	8.8	8.6

Mayor disponibilidad
 Disponibilidad media
 Poca o nula disponibilidad

La información fue consultada a las 10:00 horas, con excepción de pollo que se realizó a las 12:00

* Producto de seguimiento semanal
Inc.: Incremento, Dis.: Disminución

¹ Incluye: bola y bola grande

² No incluye importados

³ Incluye: precio promedio de la carne en canal caliente y fría

⁴ Incluye: todos los negros excepto los importados

⁵ Incluye: aguacate hass primera y aguacate hass adelantado primera

⁶ Incluye: azufrado, mayocoba y peruano

⁷ Refiere al precio promedio

⁸ Incluye: limón c/semilla # 5

⁹ Incluye: naranja valencia mediana y grande

¹⁰ Refiere a azúcar estándar

Nota: Precios promedio frecuente de los Centros de Abasto en Guadalajara (mercado de abasto Guadalajara), Ciudad de México (central de abasto de Iztapalapa) y Monterrey (mercado de abasto "Estrella"). Los precios del día son preliminares y se ajustan el día siguiente, con definitivos.

Fuente: SIAP, con datos del Sistema Nacional de Información e Integración de Mercados (SNIIM).

Cualquier duda o comentario, contáctanos en:
gustavo.tenorio@siap.gob.mx



AGRICULTURA
SECRETARÍA DE AGRICULTURA Y DESARROLLO RURAL

