

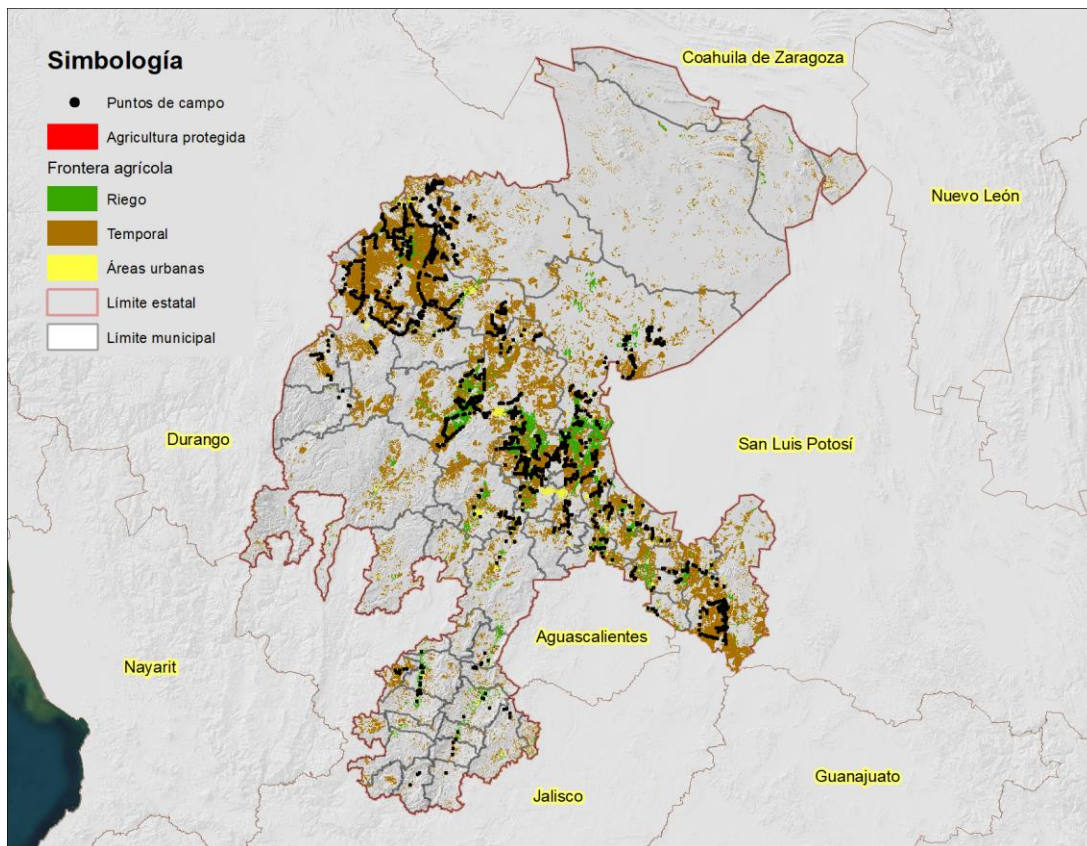


27 de noviembre de 2023

La frontera agrícola es un insumo geográfico que permite identificar la distribución territorial de la superficie ocupada por las actividades agrícolas en México. Está concebida como el conjunto de terrenos que, al momento de su actualización, presentan actividad agrícola, más lo terrenos que en los últimos cinco años, por distintas circunstancias, se encuentran en descanso o en abandono. Cuando sobrepasa ese período de tiempo, dejan de ser considerados como parte de la frontera agrícola.

La frontera agrícola es digitalizada a la escala 1:10,000 mediante técnicas de interpretación visual de imágenes de satélite. Estas son obtenidas en la Estación de Recepción México (ERMEX), que es administrada por el SIAP. De forma complementaria, se realiza trabajo de campo para corroborar coberturas agrícolas o descartar otras de las que se tiene duda en su identificación.

La frontera agrícola se puede clasificar en dos modalidades hídricas, agricultura de riego y de temporal. Además, están incluidas todas aquellas infraestructuras de agricultura protegida detectadas en las imágenes de satélite, lo que hace a este producto, un insumo importante para realizar estudios y análisis de la dinámica de ocupación y de los cambios de uso de suelo que está teniendo el territorio nacional.



Mapa 1 Distribución territorial de la frontera agrícola del estado de Zacatecas.



Durante 2022, se llevó a cabo una actualización para 530 municipios del país, que fueron considerados como de mayor incertidumbre en cuanto a las superficies agrícolas, por ser municipios con condiciones topográficas adversas y con grandes coberturas vegetales que complican y confunden la identificación visual de las coberturas agrícolas.

Para el estado de Zacatecas, en ese año se llevó a cabo la actualización en gabinete y se realizó trabajo de campo, en el que utilizando tecnología GPS se visitaron 1,719 sitios captando la cobertura agrícola de cada uno de ellos. Los puntos obtenidos en campo permitirán incorporar en gabinete, aquellas áreas que no estén dentro de la frontera agrícola o eliminar otras que ya no forman parte de la frontera o que nunca lo fueron y podrían estar sobreestimando la cobertura.

Asimismo, se detectaron en gabinete 794 instalaciones de agricultura protegida, mismas que estarán incorporadas a la frontera agrícola en la actualización de este año.

De los puntos de campo levantados en 2022, se encontró que la mayor parte corresponden a los cultivos de frijol, maíz grano y forrajero, avena forrajera y chile verde.



Ilustración 1 Parcelas dedicadas al cultivo de chile en el estado de Zacatecas

De los municipios de Zacatecas, Miguel Auza es el que mayor porcentaje de superficie agrícola tiene, con respecto a la superficie municipal, con 74% de superficie sembrada, sin embargo, Fresnillo es el municipio que mayor superficie dedica a las labores agrícolas con 160,737 ha, seguido de Sombrerete con 148,614 ha y de Pinos con 93,090 ha.

Zacatecas destaca en la siembra de frijol, siendo el primer lugar nacional en superficie sembrada con 618,224 ha, seguido de Durango con 191,809 ha y Chiapas con 115,365 ha.

A nivel nacional destacan 8 municipios de Zacatecas, dentro de los primeros diez en superficie sembrada, como se muestra en el siguiente cuadro.



Principales municipios con mayor superficie sembrada de frijol en México

Ranking nacional	Estado	Municipio	Superficie sembrada (ha)
1	Zacatecas	Sombrerete	120,900
2	Zacatecas	Fresnillo	86,035
3	Zacatecas	Río Grande	66,535
4	Zacatecas	Pinos	50,750
5	Zacatecas	Miguel Auza	47,354
6	Zacatecas	General Francisco R. Murguía	40,048
7	Durango	Guadalupe Victoria	34,778
8	Durango	Cuencamé	33,208
9	Zacatecas	Juan Aldama	28,510
10	Zacatecas	Sain Alto	26,460

Fuente: SIAP, cierre agrícola 2022

Zacatecas también destaca en la siembra de chile verde, pues ocupa el primer lugar nacional en superficie dedicada a este producto con 36,769.6 ha, le siguen Chihuahua y San Luis Potosí, que siembran 30,235 y 24,835 ha respectivamente.

A nivel nacional, cuatro municipios se encuentran dentro de los diez primeros con mayor superficie sembrada, como se muestra en la siguiente tabla.





Principales municipios del país con mayor superficie sembrada de chile verde

Ranking nacional	Estado	Municipio	Superficie sembrada (ha)
1	San Luis Potosí	Villa de Ramos	14,640
2	Zacatecas	Fresnillo	13,155
3	Zacatecas	Villa de Cos	7,484
4	Chihuahua	Ascensión	7,092
5	Chihuahua	Janos	6,767
6	Sinaloa	Escuinapa	4,913
7	Chihuahua	Buenaventura	4,100
8	Zacatecas	Calera	2,590
9	Zacatecas	Guadalupe	2,255
10	Chihuahua	Ahumada	2,193

Fuente: SIAP, cierre agrícola 2022.