

---

# **Sistema Nacional para Manejo de Incidentes (NIMS) - Perspectiva Federal**

**&**

## **Continuidad de Operaciones**

**FEMA R2, Oficina Área del Caribe (CAO)- Puerto Rico  
Orlando Olivera, Coordinador Oficina CAO  
Lourdes Cabrera Zenk, Oficial de Adiestramientos y Ejercicios**



# Objetivos

---

## 1ra Sección

- Sistema Nacional para Manejo de Incidentes (NIMS).
- Componentes y Roles del NIMS.
- Centro de Operaciones de Emergencia (EOC).

## 2da Sección

- Continuidad de Operaciones.
- Importancia.
- Ejemplos reales.

# ¿Que es un Incidente?

---

Un incidente es un suceso, causado por fenómenos humanos o naturales, que requiere acciones de respuesta para prevenir o minimizar la pérdida de vidas humanas o los daños a la propiedad y/o al medio ambiente.



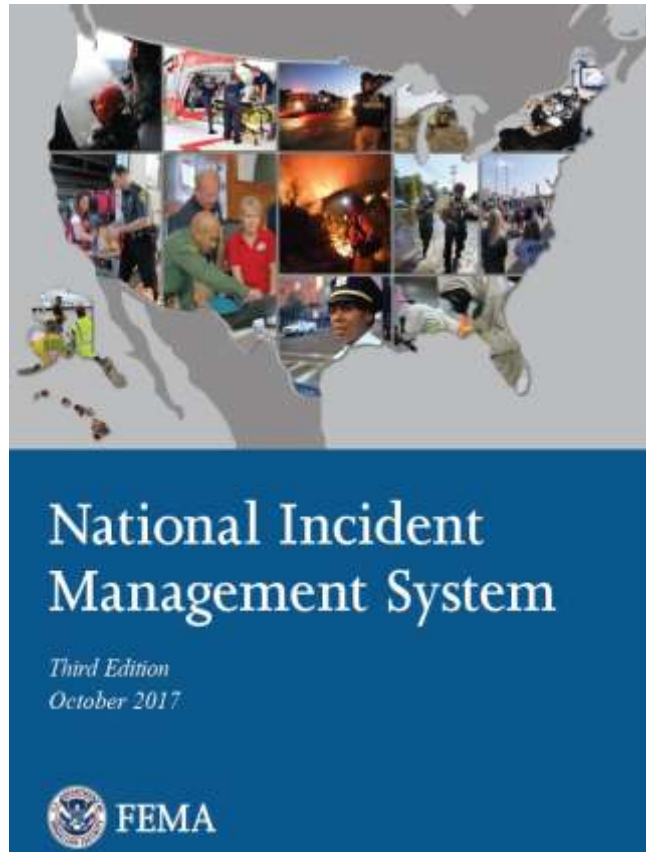
**FEMA**

# Esfuerzo de TODA la Comunidad



**FEMA**

# Sistema Nacional para el Manejo de Incidentes (NIMS)



- **¿Qué?** .... El NIMS proporciona un modelo coherente a escala nacional . . .
- **¿Quién?** .... para que los gobiernos federales, estatales, territoriales, tribales y locales, el sector privado y las organizaciones no gubernamentales puedan trabajar juntos . . .
- **¿Cómo?** .... para prepararse, prevenir, responder, recuperarse y mitigar los efectos de los incidentes independientemente de su causa, tamaño, localización o complejidad. . .
- **¿Por qué?** .... para reducir la pérdida de vidas y bienes y los daños al medio ambiente. . . .



**FEMA**

# NIMS: qué es / qué no es

## NIMS es

- **Enfoque integral, nacional y sistemático del manejo de incidentes que incluye el mando y la coordinación de incidentes, el manejo de recursos de información.**
- **Conjunto de conceptos y fundamentos aplicables a todas las amenazas, peligros y eventos en todas las áreas de manejo de emergencias.**
- **Escalable, flexible y adaptable, se utiliza para todos los incidentes.**
- **Procedimientos estandarizados de manejo de recursos que permiten la coordinación entre diferentes jurisdicciones u organizaciones.**
- **Fundamentos esenciales de la comunicación y el manejo de la información.**

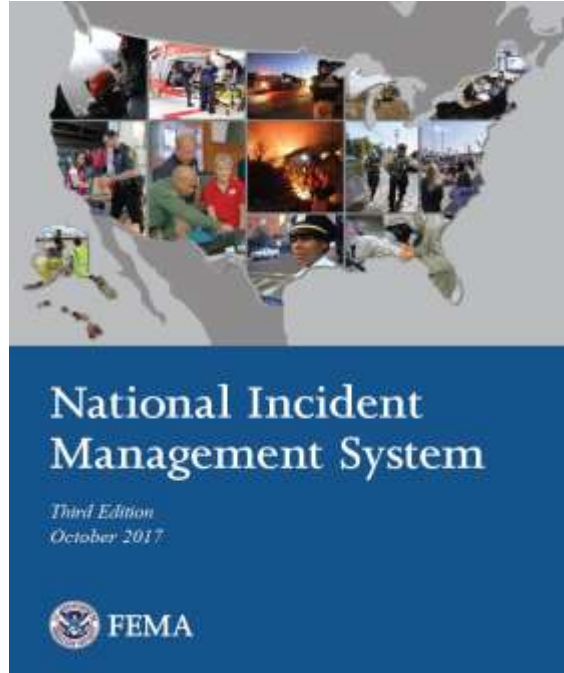
## NIMS No es

- Únicamente Sistema de Manejo de Incidentes.
- Aplicable solamente a determinado personal de respuesta a emergencias/incidentes
- Un sistema estático
- Un Plan de Respuesta
- Utilizado sólo durante incidentes a gran escala
- Un sistema de solicitud de recursos
- Un Plan de Comunicación



**FEMA**

# Componentes del NIMS



Manejo de Recursos

Comando y Coordinación

Comunicaciones y Manejo de la Información

Sistema de Mando de Incidentes (ICS)

Centro de Operaciones de Emergencia (EOC)

Grupos de Coordinación Multiagencial (MAC)

Sistemas Conjuntos de información (JIS)



FEMA

# Propósitos del Sistema de Mando de Incidentes (ICS)

---

Utilizando las mejores prácticas de manejo, ICS ayuda a asegurar:

- La seguridad de los respondedores y de demás componentes.
- La ejecución de los objetivos tácticos.
- El uso eficiente de los recursos.



**FEMA**



# Beneficios del ICS



- Se adapta a las necesidades de incidentes de cualquier tipo, tamaño o complejidad.
- Permite que el personal de diversos organismos se integre rápidamente en una estructura de gestión común.
- Proporciona apoyo logístico y administrativo al personal operativo.
- Es rentable al evitar la duplicación de esfuerzos.



**FEMA**

# El Centro de Operaciones de Operaciones (COE)

La ubicación física donde normalmente tiene lugar la coordinación de la información y los recursos para apoyar las actividades de manejo de incidentes (operaciones en el lugar). Un COE puede ser una instalación temporal o estar ubicado en una instalación más central o permanentemente establecida, quizás en un nivel superior de organización dentro de una jurisdicción.



**FEMA**

# El COE y su relación con el mando del incidente

---

- Proporciona recursos.
- Recopila, comparte y analiza la información, incluida la coordinación de las comunicaciones y las alertas previas.
- Establece prioridades entre múltiples incidentes.
- En un incidente complejo, el COE puede ayudar a facilitar la coordinación o proporcionar dirección política.



**FEMA**

## 2da Sección

---

# Continuidad de Operaciones

FEMA R2, Oficina Área del Caribe (CAO)- Puerto Rico  
Orlando Olivera, Coordinador Oficina CAO



**FEMA**

# ¿Qué es la Continuidad de Operaciones?

---

**Tiene por objeto garantizar que el gobierno y las funciones esenciales sigan realizándose antes, durante y después de una emergencia**

Incluye la ejecución de las autoridades estatutarias (aquellas provistas por mandato de ley), el desempeño de las funciones esenciales y la prestación de los servicios esenciales

**Implica un esfuerzo coordinado dentro de cada uno de los poderes o ramas del gobierno (ejecutivo, legislativo y judicial) y se aplica a todos los niveles de gobierno**



**FEMA**

# Pilares de la Continuidad de Gobierno

---

**Funciones  
Esenciales**



**Liderazgo /  
Recurso Humano**



**Comunicaciones  
Alternas**



**Instalaciones  
Alternas**



**FEMA**

# Funciones Esenciales



**FEMA**

- **Las actividades críticas realizadas por un gobierno u organización, especialmente después de una interrupción de las actividades u operaciones normales**
  - No pueden aplazarse
  - Deben ejecutarse de forma continua o restablecerse lo antes posible
  - Importante ≠ Esencial
- **Determinar las personas, los recursos y la planificación necesarios para la continuidad**

# Liderazgo y Recurso Humano

- **Liderazgo: Disposiciones para la asunción de los cargos claves de la agencia durante una emergencia en caso de que alguno de esos funcionarios no esté disponible para ejecutar sus obligaciones legales**
- **Personal: Empleados de emergencia y otras categorías especiales de empleados que son activados por una agencia para realizar las tareas de respuesta y continuidad de operaciones asignadas**

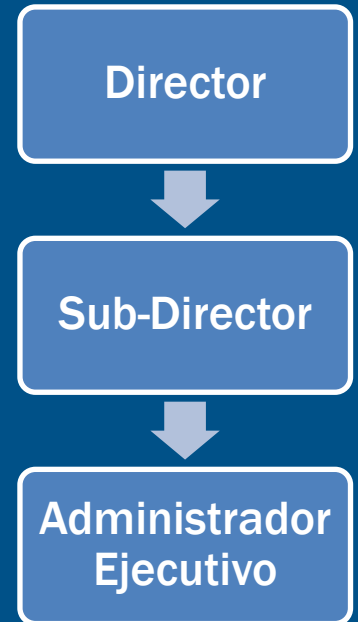


**FEMA**



# Liderazgo / Recurso Humano

- Debe tener al menos "tres niveles de profundidad" e incluir al menos a una persona cuyo trabajo diario esté ubicado físicamente en un lugar diferente del centro principal
- Los órdenes de sucesión deben ser:
  - Descritas por títulos, no por nombres
  - Ser revisados por el departamento legal de la agencia
  - Mantenerse con los registros vitales de la agencia



# Comunicaciones Alternas

**Para garantizar que las comunicaciones puedan satisfacer las necesidades de continuidad, los sistemas de comunicación seleccionados deben ser redundantes.**



**FEMA**

# Instalaciones Alternas

**Ubicaciones, distintas de la  
instalación principal, utilizadas para  
llevar a cabo las funciones  
esenciales.**



**FEMA**

# ¿Preguntas?

Orlando “Landy” Olivera  
Coordinador Oficina del Caribe-PR  
[Orlando.Olivera@fema.dhs.gov](mailto:Orlando.Olivera@fema.dhs.gov)



# FEMA

¡Muchas Gracias!



FEMA