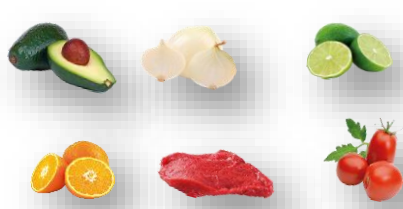


SEGUIMIENTO DIARIO DE PRECIOS DEL SECTOR PRIMARIO

Productos con aumento de precio

Respecto de la semana anterior

- Aguacate hass \$2.08 por kilo (4.2%)
- Cebolla blanca 83 centavos por kilo (5.1%)
- Limón con semilla 82 centavos por kilo (2.0%)
- Naranja valencia 75 centavos por kilo (4.9%)
- Carne de res en canal 48 centavos por kilo (0.5%)
- Jitomate saladette 16 centavos por kilo (0.8%)



Seguimiento diario de precios al mayoreo (pesos/kilogramo)

PRODUCTO	PRECIO DEL DÍA	PRECIO ANTERIOR				VARIACIÓN											
		Día	Semana	Mes	Año	Diaria			Semanal			Mensual			Anual		
	07 nov 23	06 nov 23	30 oct-03 nov 23	Oct 23	Nov 22	\$	%	Inc. O Dis.	\$	%	Inc. O Dis.	\$	%	Inc. O Dis.	\$	%	Inc. O Dis.
Aguacate hass ¹	51.94	50.84	49.86	51.46	40.13	1.10	2.2	▲	2.08	4.2	▲	0.48	0.9	▲	11.81	29.4	▲
Cebolla blanca ²	17.11	16.78	16.28	16.65	13.25	0.33	2.0	▲	0.83	5.1	▲	0.46	2.8	▲	3.86	29.1	▲
Limón con semilla ³	41.56	42.22	40.74	48.69	16.06	-0.66	-1.6	▼	0.82	2.0	▲	-7.13	-14.6	▼	25.50	158.8	▲
Naranja valencia ⁴	16.02	15.78	15.27	16.51	14.28	0.24	1.5	▲	0.75	4.9	▲	-0.49	-3.0	▼	1.74	12.2	▲
Carne de res en canal ⁵	96.40	96.36	95.92	95.90	89.94	0.04	0.04	▲	0.48	0.5	▲	0.50	0.5	▲	6.46	7.2	▲
Jitomate saladette	19.57	19.57	19.41	17.53	21.54	0.00	0.0	=	0.16	0.8	▲	2.04	11.6	▲	-1.97	-9.1	▼

El segundo día de la semana, los siguientes productos suben de precio:

- Aguacate hass, cebolla blanca, naranja valencia y jitomate saladette, resultado del aumento en sus cotizaciones al momento de llevarse a cabo los convenios comerciales al mayoreo en los lugares donde se realizan las subastas en las principales centrales de abasto del territorio nacional.
- Limón con semilla, continua con problemas de logística en su corte y distribución.
- Carne de res, efecto del alza en las cotizaciones de las materias primas para su producción, como son: alimentos balanceados, luz y combustibles, entre otros.

Los comentarios de las variaciones se realizan respecto al semanal.

Productos con disminución de precio



- Pollo entero \$5.54 por kilo (8.6%)
- Azúcar de caña 61 centavos por kilo (2.0%)
- Chile serrano 8 centavos por kilo (0.3%)

Seguimiento diario de precios al mayoreo (pesos/kilogramo)

PRODUCTO	PRECIO DEL DÍA	PRECIO ANTERIOR				VARIACIÓN											
		Día	Semana	Mes	Año	Diaria			Semanal			Mensual			Anual		
	07 nov 23	06 nov 23	30 oct-03 nov 23	Oct 23	Nov 22	\$	%	Inc. O Dis.	\$	%	Inc. O Dis.	\$	%	Inc. O Dis.	\$	%	Inc. O Dis.
Pollo entero ⁶	58.51	59.51	64.05	63.71	60.37	-1.00	-1.7	▼	-5.54	-8.6	▼	-5.20	-8.2	▼	-1.86	-3.1	▼
Azúcar de caña ⁷	29.73	30.34	30.34	30.74	19.42	-0.61	-2.0	▼	-0.61	-2.0	▼	-1.01	-3.3	▼	10.31	53.1	▲
Chile serrano	25.67	26.33	25.75	24.58	43.75	-0.66	-2.5	▼	-0.08	-0.3	▼	1.09	4.4	▲	-18.08	-41.3	▼

El martes, bajan de precio los siguientes productos:

- Pollo entero, consecuencia de un fenómeno temporal (coyuntural) en el mercado pecuario del país.
- Azúcar de caña, por las variaciones en sus cotizaciones (baja), al realizarse las transacciones de compra-venta al por mayor, en las áreas en las que se efectúan las subastas en las principales centrales de abasto del país.
- Chile serrano, resultado del incremento en su recolección, efecto de su estacionalidad de producción.

Los comentarios de las variaciones se realizan respecto al semanal.

Estacionalidad de la producción mensual nacional (%)

Producto	Ene	Feb	Mar	Abr	May	Jun	Jul	Ago	Sep	Oct	Nov	Dic
Aguacate	7.5	8.4	8.6	6.6	7.2	7.1	7.7	8.2	9.3	9.1	9.6	10.7
Caña de azúcar	19.7	17.6	16.5	14.8	10.8	6.1	0.8	0.0	0.0	0.0	2.5	11.2
Cebolla	6.7	6.6	7.7	10.2	11.7	9.5	10.1	8.1	9.6	7.5	6.5	5.8
Chile verde	8.2	7.5	4.3	6.4	5.5	4.3	8.1	10.4	11.9	11.2	12.6	9.6
Frijol	3.7	13.1	7.4	3.0	1.6	0.8	0.9	1.9	4.4	9.3	34.8	19.1
Jitomate	10.0	8.2	6.1	8.2	7.2	7.1	6.5	6.9	7.6	12.4	11.5	8.3
Limón	6.7	5.5	4.1	5.1	6.7	9.3	10.0	10.7	9.3	11.8	11.6	9.2
Maíz grano	17.0	3.6	0.9	1.8	9.5	13.3	5.3	1.3	0.7	3.8	17.9	24.9
Naranja	9.2	10.7	15.9	12.8	10.2	8.8	4.1	3.2	3.1	6.1	8.9	7.0
Carne en canal de ave	7.8	7.9	8.1	8.2	8.2	8.4	8.4	8.4	8.6	8.5	8.5	9.0
Carne en canal de bovino	7.9	8.0	7.9	7.9	8.1	8.3	8.5	8.5	8.5	8.6	8.7	9.1
Huevo para plato	7.9	7.9	7.9	8.0	8.2	8.3	8.5	8.6	8.6	8.7	8.7	8.7

■ Mayor disponibilidad
 ■ Disponibilidad media
 ■ Poca o nula disponibilidad

La información fue consultada a las 10:00 horas, con excepción de pollo que se realizó a las 12:00

* Producto de seguimiento semanal
Inc.: Incremento, Dis.: Disminución

- ¹ Incluye: aguacate hass primera y aguacate hass adelantado primera
- ² Incluye: bola y bola grande
- ³ Incluye: limón c/semilla # 5
- ⁴ Incluye: naranja valencia mediana y grande
- ⁵ Incluye: precio promedio de la carne en canal caliente y fría
- ⁶ Refiere al precio promedio
- ⁷ Refiere a azúcar estándar

Nota: Precios promedio frecuente de los Centros de Abasto en Guadalajara (mercado de abasto Guadalajara), Ciudad de México (central de abasto de Iztapalapa) y Monterrey (mercado de abasto "Estrella"). Los precios del día son preliminares y se ajustan el día siguiente, con definitivos.

Fuente: SIAP, con datos del Sistema Nacional de Información e Integración de Mercados (SNIIM).

Cualquier duda o comentario, contáctanos en:
gustavo.tenorio@siap.gob.mx



AGRICULTURA
SECRETARÍA DE AGRICULTURA Y DESARROLLO RURAL

