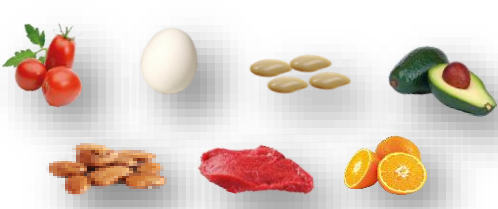


SEGUIMIENTO DIARIO DE PRECIOS DEL SECTOR PRIMARIO

Productos con aumento de precio

Respecto de la semana anterior

- Jitomate saladette \$5.02 por kilo (31.5%)
- Huevo blanco \$3.83 por kilo (10.1%)
- Frijol peruano \$1.75 por kilo (4.5%)
- Aguacate hass \$1.49 por kilo (3.1%)
- Frijol pinto 67 centavos por kilo (2.2%)
- Carne de res en canal 39 centavos por kilo (0.4%)
- Naranja valencia 13 centavos por kilo (0.8%)



Seguimiento diario de precios al mayoreo (pesos/kilogramo)

PRODUCTO	PRECIO DEL DÍA	PRECIO ANTERIOR				VARIACIÓN											
		Día	Semana	Mes	Año	Diaria			Semanal			Mensual			Anual		
						03 nov 23	01 nov 23	23-27 Oct 23	Oct 23	Nov 22	\$	%	Inc. O Dis.	\$	%	Inc. O Dis.	\$
Jitomate saladette	20.97	19.46	15.95	17.53	21.54	1.51	7.8	▲	5.02	31.5	▲	3.44	19.6	▲	-0.57	-2.6	▼
Huevo blanco*	41.83	41.83	38.00	36.43	36.89	0.00	0.0	=	3.83	10.1	▲	5.40	14.8	▲	4.94	13.4	▲
Frijol peruano* ¹	41.00	41.00	39.25	39.59	31.28	0.00	0.0	=	1.75	4.5	▲	1.41	3.6	▲	9.72	31.1	▲
Aguacate hass ²	50.28	49.72	48.79	51.46	40.13	0.56	1.1	▲	1.49	3.1	▲	-1.18	-2.3	▼	10.15	25.3	▲
Frijol pinto* ³	30.67	30.67	30.00	30.13	26.03	0.00	0.0	=	0.67	2.2	▲	0.54	1.8	▲	4.64	17.8	▲
Carne de res en canal ⁴	96.38	95.74	95.99	95.90	89.94	0.63	0.7	▲	0.39	0.4	▲	0.47	0.5	▲	6.44	7.2	▲
Naranja valencia ⁵	15.79	15.04	15.66	16.51	14.28	0.75	5.0	▲	0.13	0.8	▲	-0.72	-4.4	▼	1.51	10.6	▲

En el fin de semana, suben de cotización los siguientes productos:

- Jitomate saladette, aguacate hass y naranja valencia, consecuencia del incremento en sus precios al momento de llevar a cabo los convenios comerciales al mayoreo en los lugares donde se realizan las subastas de las principales centrales de abasto del territorio nacional.
- Huevo blanco y carne de res, efecto del alza en las cotizaciones de las materias primas para su producción, como son: alimentos balanceados, luz y combustibles, entre otros.
- Frijol (peruano y pinto), resultado de una baja en sus cosechas de 23.7% en el ciclo otoño-invierno respecto con igual ciclo del 2022.

Los comentarios de las variaciones se realizan respecto al semanal.

Productos con disminución de precio

- Pollo entero 99 centavos por kilo (1.6%)
- Chile serrano 85 centavos por kilo (3.2%)
- Limón con semilla 60 centavos por kilo (1.4%)
- Cebolla blanca 53 centavos por kilo (3.2%)
- Azúcar de caña 35 centavos por kilo (1.1%)
- Maíz blanco 6 centavos por kilo (0.6%)



Seguimiento diario de precios al mayoreo (pesos/kilogramo)

PRODUCTO	PRECIO DEL DÍA	PRECIO ANTERIOR				VARIACIÓN											
		Día	Semana	Mes	Año	Diaria			Semanal			Mensual			Anual		
						03 nov 23	01 nov 23	23-27 Oct 23	Oct 23	Nov 22	\$	%	Inc. O Dis.	\$	%	Inc. O Dis.	\$
Pollo entero ⁶	62.56	64.56	63.55	63.71	60.37	-2.00	-3.1	▼	-0.99	-1.6	▼	-1.15	-1.8	▼	2.19	3.6	▲
Chile serrano	26.00	25.89	26.85	24.58	43.75	0.11	0.4	▲	-0.85	-3.2	▼	1.42	5.8	▲	-17.75	-40.6	▼
Limón con semilla ⁷	40.89	40.56	41.49	48.69	16.06	0.33	0.8	▲	-0.60	-1.4	▼	-7.80	-16.0	▼	24.83	154.6	▲
Cebolla blanca ⁸	15.78	16.11	16.31	16.65	13.25	-0.33	-2.0	▼	-0.53	-3.2	▼	-0.87	-5.2	▼	2.53	19.1	▲
Azúcar de caña* ⁹	30.34	30.34	30.69	30.74	19.42	0.00	0.0	=	-0.35	-1.1	▼	-0.40	-1.3	▼	10.92	56.2	▲
Maíz blanco*	9.27	9.27	9.33	9.07	11.81	0.00	0.0	=	-0.06	-0.6	▼	0.20	2.2	▲	-2.54	-21.5	▼

El viernes, bajan de precio los siguientes productos:

- Pollo entero, por un efecto coyuntural (temporal) en el mercado pecuario del país.
- Chile serrano y cebolla blanca, consecuencia del incremento en su recolección, efecto de su estacionalidad de producción.
- Limón con semilla, baja, sin embargo, es \$24.83 mayor al promedio de la cotización de igual mes del 2022.
- Azúcar de caña y maíz blanco, por los cambios en sus precios (disminución), al realizar las transacciones de compra-venta al por mayor, en las áreas en las que se efectúan las subastas en las principales centrales de abasto del país.

Los comentarios de las variaciones se realizan respecto al semanal.

Productos sin variación de precio



PRODUCTO	PRECIO DEL DÍA	PRECIO ANTERIOR				VARIACIÓN											
		Día	Semana	Mes	Año	Diaria			Semanal			Mensual			Anual		
						03 nov 23	01 nov 23	23-27 Oct 23	Oct 23	Nov 22	\$	%	Inc. O Dis.	\$	%	Inc. O Dis.	\$
Frijol negro* ¹⁰	33.00	33.00	33.00	32.37	26.95	0.00	0.0	=	0.00	0.0	=	0.63	1.9	▲	6.05	22.4	▲

- Frijol negro, sin cambio, no obstante, continúa siendo 22.4% mayor al promedio de la cotización de igual mes del año previo.

Los comentarios de las variaciones se realizan respecto al semanal.

Estacionalidad de la producción mensual nacional (%)

Producto	Ene	Feb	Mar	Abr	May	Jun	Jul	Ago	Sep	Oct	Nov	Dic
Aguacate	7.5	8.4	8.6	6.6	7.2	7.1	7.7	8.2	9.3	9.1	9.6	10.7
Caña de azúcar	19.7	17.6	16.5	14.8	10.8	6.1	0.8	0.0	0.0	0.0	2.5	11.2
Cebolla	6.7	6.6	7.7	10.2	11.7	9.5	10.1	8.1	9.6	7.5	6.5	5.8
Chile verde	8.2	7.5	4.3	6.4	5.5	4.3	8.1	10.4	11.9	11.2	12.6	9.6
Frijol	3.7	13.1	7.4	3.0	1.6	0.8	0.9	1.9	4.4	9.3	34.8	19.1
Jitomate	10.0	8.2	6.1	8.2	7.2	7.1	6.5	6.9	7.6	12.4	11.5	8.3
Limón	6.7	5.5	4.1	5.1	6.7	9.3	10.0	10.7	9.3	11.8	11.6	9.2
Maíz grano	17.0	3.6	0.9	1.8	9.5	13.3	5.3	1.3	0.7	3.8	17.9	24.9
Naranja	9.2	10.7	15.9	12.8	10.2	8.8	4.1	3.2	3.1	6.1	8.9	7.0
Carne en canal de ave	7.8	7.9	8.1	8.2	8.2	8.4	8.4	8.4	8.6	8.5	8.5	9.0
Carne en canal de bovino	7.9	8.0	7.9	7.9	8.1	8.3	8.5	8.5	8.5	8.6	8.7	9.1
Huevo para plato	7.9	7.9	7.9	8.0	8.2	8.3	8.5	8.6	8.6	8.7	8.7	8.7

■ Mayor disponibilidad
 ■ Disponibilidad media
 ■ Poca o nula disponibilidad

La información fue consultada a las 10:00 horas, con excepción de pollo que se realizó a las 12:00

* Producto de seguimiento semanal
Inc.: Incremento, Dis.: Disminución

- ¹ Incluye: azufrado, mayocoba y peruano
- ² Incluye: aguacate hass primera y aguacate hass adelantado primera
- ³ No incluye importados
- ⁴ Incluye: precio promedio de la carne en canal caliente y fría
- ⁵ Incluye: naranja valencia mediana y grande
- ⁶ Refiere al precio promedio
- ⁷ Incluye: limón c/semilla # 5
- ⁸ Incluye: bola y bola grande
- ⁹ Refiere a azúcar estándar
- ¹⁰ Incluye: todos los negros excepto los importados

Nota: Precios promedio frecuente de los Centros de Abasto en Guadalajara (mercado de abasto Guadalajara), Ciudad de México (central de abasto de Iztapalapa) y Monterrey (mercado de abasto "Estrella"). Los precios del día son preliminares y se ajustan el día siguiente, con definitivos.

Fuente: SIAP, con datos del Sistema Nacional de Información e Integración de Mercados (SNIIM).

Cualquier duda o comentario, contáctanos en:
gustavo.tenorio@siap.gob.mx



AGRICULTURA
SECRETARÍA DE AGRICULTURA Y DESARROLLO RURAL

