



# SALUD

SECRETARÍA DE SALUD

*Boletín* EPIDEMIOLÓGICO  
*Sistema Nacional de Vigilancia Epidemiológica*  
*Sistema Único de Información*



Dirección General de  
Epidemiología

## Índice

• Infografías de promoción a la salud.....	3
• Cápsulas de efemérides.....	5
• Casos de notificación inmediata y semanal.....	7
• Casos nuevos de enfermedades de vigilancia convencional.....	8
<b>Casos por entidad federativa:</b>	
• Enfermedades prevenibles por vacunación.....	9
• Enfermedades infecciosas y parasitarias del aparato digestivo.....	17
• Enfermedades infecciosas del aparato respiratorio.....	22
• Enfermedades de transmisión sexual.....	24
• Enfermedades transmisibles por vector.....	29
• Enfermedades zoonóticas.....	34
• Otras enfermedades exantemáticas.....	37
• Enfermedades transmisibles.....	38
• Enfermedades de interés local, regional o institucional.....	43
• Enfermedades bajo vigilancia sindromática.....	45
• Enfermedades no transmisibles.....	47
• Trastornos de la nutrición.....	56
• Displasias y neoplasias.....	58
• Defectos al nacimiento.....	65
• Enfermedades neurológicas y de salud.....	67
• Accidentes.....	71




El Boletín Epidemiológico Sistema Nacional de Vigilancia Epidemiológica Sistema Único de Información, es una publicación semanal editada por la Secretaría de Salud, a través de la Dirección General de Epidemiología (DGE), calle Francisco de P. Miranda 157, 5° piso, Col. Unidad Lomas de Plateros, Demarcación territorial Álvaro Obregón, C.P. 01480, Tel. (55) 5337-1600, <http://www.gob.mx/salud/acciones-y-programas/direccion-general-de-epidemiologia-boletin-epidemiologico>, [boletin@dgepi.salud.gob.mx](mailto:boletin@dgepi.salud.gob.mx). Certificado de Reserva de Derechos al Uso Exclusivo No. 04-2015-111310232900-203, ISSN: "En Trámite", otorgado por el Instituto Nacional del Derecho de Autor. Responsable de la última actualización, Dra. Ruth Purísima González Sánchez. Encargada del despacho de los asuntos de la DIE.

Nota: El contenido de los artículos es única y exclusivamente responsabilidad de los autores y no refleja necesariamente la postura de la DGE.

Queda prohibida la reproducción total o parcial de los contenidos e imágenes de la publicación sin previa autorización de la Secretaría de Salud.

Día  
Mundial del  
**ICTUS**  
*29 de Octubre*



**#MeCuido #PorAmorALaVida**

Este programa es público, ajeno a cualquier partido político. Queda prohibido el uso para fines distintos a los establecidos en el programa



**GOBIERNO DE MÉXICO**

**SALUD**  
SECRETARÍA DE SALUD

[f](#) [t](#) [@](#) [v](#) [gob.mx/salud](#)

Día  
Mundial del  
**ICTUS**  
*29 de Octubre*

Es una patología de los vasos cerebrales, se agrupa en tres tipos:

- **Isquémico o infarto:** *Ocurre debido a la obstrucción de una arteria cerebral*
- **Hemorrágico:** *Conocido como "derrame cerebral", ocasionado por la ruptura de una arteria, produciendo un sangrado cerebral*
- **Trombosis venosa cerebral:** *Secundaria a la formación de coágulos dentro de las venas del cerebro*



Información validada por el HNH

**#MeCuido #PorAmorALaVida**

Este programa es público, ajeno a cualquier partido político. Queda prohibido el uso para fines distintos a los establecidos en el programa



**GOBIERNO DE MÉXICO**

**SALUD**  
SECRETARÍA DE SALUD

[f](#) [t](#) [@](#) [v](#) [gob.mx/salud](#)

Día Mundial del  
**ICTUS**  
29 de Octubre

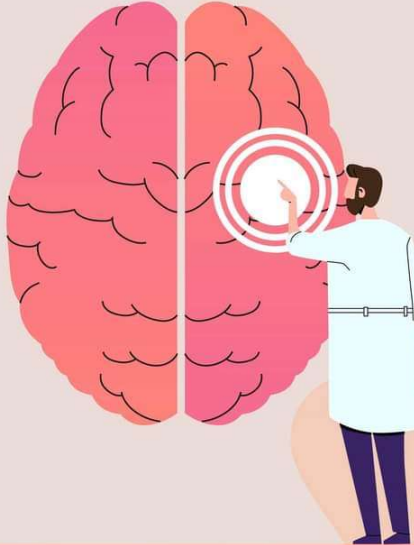
Dentro de los factores de riesgo para desarrollar un infarto o hemorragia cerebral, se encuentran:

- **Hipertensión arterial**
- **Diabetes**
- **Obesidad**
- **Tabaquismo**

Información validada por el HNH

**#MeCuido #PorAmorALaVida**

Este programa es público, ajeno a cualquier partido político. Queda prohibido el uso para fines distintos a los establecidos en el programa




GOBIERNO DE  
**MÉXICO**

**SALUD**  
SECRETARÍA DE SALUD

f t i g gob.mx/salud

Día Mundial del  
**ICTUS**  
29 de Octubre

**Signos de alerta del inicio de un EVC:**

- Parálisis, adormecimiento o debilidad de un lado de cuerpo (brazo, pierna o un lado de la cara)
- Alteración del habla o del lenguaje (confusión, dificultad para entender o articular palabras)
- Visión borrosa u oscurecida en uno o ambos ojos; en algunos casos, puede ver doble
- Dolor fuerte de cabeza que puede estar acompañado de mareos, vómitos; e incluso alteraciones de la consciencia
- Pérdida de equilibrio e inestabilidad al caminar

Información validada por el HNH

**#MeCuido #PorAmorALaVida**

Este programa es público, ajeno a cualquier partido político. Queda prohibido el uso para fines distintos a los establecidos en el programa




GOBIERNO DE  
**MÉXICO**

**SALUD**  
SECRETARÍA DE SALUD

f t i g gob.mx/salud



Cápsula Informativa: 29 de octubre "Día Mundial del Ataque Cerebrovascular "ACV")

## "Día Mundial del Ataque Cerebral" ACV



El 29 de octubre se conmemora el *Día Mundial de Prevención del Ataque Cerebrovascular* (más conocido como *ACV*) con el objetivo de concientizar a la población sobre una enfermedad grave, prevenible y tratable en la mayoría de los casos.

El ACV es un evento agudo, resultado de una enfermedad crónica expresada por la presencia de condiciones o factores de riesgo que predisponen su desarrollo, como: hipertensión arterial, diabetes, tabaquismo, hipercolesterolemia, consumo excesivo de alcohol, obesidad, sedentarismo y fibrilación muscular.

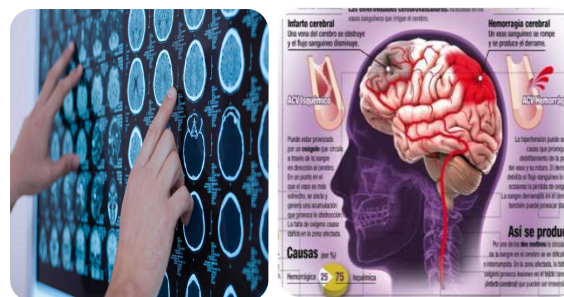
Esta patología es causada por la pérdida súbita de flujo sanguíneo cerebral (isquémico) o por el derrame de sangre (hemorrágico) dentro de la cabeza. Ambos son conocidos como accidente cerebrovascular (ACV) y constituye la tercera causa de muerte y primera de discapacidad en adultos.

Se insiste a la población a memorizar la regla de las 5 "C" para identificar posibles síntomas:

- CABEZA: dolor fuerte.
- CUERPO: debilidad en un lado del cuerpo.
- CONFUSIÓN: dificultad para entender o expresarse.
- CEGUERA: no ver bien o quedarse ciego repentinamente.
- CAMINATA: dificultad para caminar.

### Referencias

1.-29 de octubre: "Día Mundial del Ataque Cerebral" – Facultad de Ciencias Médicas (unc.edu.ar)



**EL ACCIDENTE CEREBRO VASCULAR (ACV) ES LA PRIMERA CAUSA DE MUERTE EN EL MUNDO, AUNQUE EN EL 90% DE LOS CASOS SE PUEDE PREVENIR**

Su prevención implica la difusión de información sobre sus causas y programas de control de los factores de riesgo: hipertensión arterial, diabetes, alcoholismo, tabaquismo y colesterol alto.

C. Graciela Guillén Domínguez  
 Área de Publicaciones  
 Dra. Laura A. Flores Cisneros  
 Jefa del Departamento de Análisis de  
 Información Epidemiológica  
 Dirección de Información Epidemiológica  
 Dirección General de Epidemiología  
 Secretaría de Salud

## Cápsula Informativa: 29 de octubre "Día Mundial de la Psoriasis"



Es una enfermedad en la cual se acelera el ciclo de vida de las células cutáneas. Las células normales crecen en lo profundo de la piel y suben hasta la superficie, aproximadamente una vez al mes. Cuando una persona tiene PSORIASIS, este proceso ocurre en 14 días en lugar de 3 a 4 semanas. Esto resulta en la acumulación de células muertas en la superficie de la piel, formando una acumulación de escamas, manchas rojas, comezón y dolor.

- 125 millones de personas afectadas a nivel mundial
- En México afecta aproximadamente entre un 0.1 a 2.8 por ciento de la población<sup>1</sup>.

El Día Mundial de la Psoriasis se festeja el 29 de octubre, de acuerdo a la Organización Mundial de la Salud desde 2013, con el propósito de sensibilizar a la población en particular la estigmatización que sufren los pacientes con esta enfermedad

La Psoriasis es un padecimiento crónico, no contagioso. Enfermedad inflamatoria, que afecta primordialmente la piel. Puede aparecer también en uñas, articulaciones (artritis psoriásica) y ojos; en ocasiones involucra otros órganos.

La incidencia de este padecimiento varía según el clima y la herencia genética,. Tiene dos picos de presentación: de 15 a 25 años y de 50-60 años. En niños puede presentar casos asociados a procesos infecciosos bacterianos de vías respiratorias altas.

Hasta el momento se desconocen las causas de la psoriasis, no obstante, existen ciertos factores que pueden precipitar su aparición como: el estrés, frío, obesidad, infecciones, traumatismos y antecedentes

familiares (herencia). Los factores protectores pueden ser el clima cálido, la luz solar y el embarazo.

La psoriasis incrementa el riesgo de eventos cardiovasculares (infarto agudo al miocardio, enfermedad vascular cerebral).

Se puede presentar en forma de placas (común en adultos); gotas, asociados a procesos infecciosos (frecuente en niños) invertida afecta pliegues como axilas, ingle, perianal; palmo-plantar eritrodérmica, se presenta a manera de enrojecimiento en todo el cuerpo, con descamación de la piel; de piel cabelluda a veces confundida con caspa severa<sup>2</sup>.



Psoriasis en placa la causa más común de psoriasis

La psoriasis es una enfermedad no transmisible crónica dolorosa, desfigurante e incapacitante para la que no hay cura. Además del dolor el prurito y el sangrado que causa la psoriasis, la OMS reconoce que muchas de las personas afectadas por este mal en el mundo sufren estigmatización y discriminación social y laboral. Y un 42% de los pacientes también presentan artritis psoriásica que es la causa de dolor, rigidez y tumefacción articular y puede producir desfiguración y discapacidad permanente<sup>3</sup>.

### Referencias

- 1.- [Psoriasis - Fundación Mexicana para la Dermatología A.C. \(fmd.org.mx\)](http://fmd.org.mx)
- 2.- [Celebra Secretaría de Salud Día Mundial de la Psoriasis | Secretaría de Salud | Gobierno | gob.mx \(www.gob.mx\)](http://www.gob.mx)
- 3.- [Día Mundial de la Psoriasis: origen, historia y propósito - Grupo Milenio](#)

C. Graciela Guillén Domínguez  
Área de Publicaciones

Dra. Laura A. Flores Cisneros  
Jefa del Departamento de Análisis de  
Información Epidemiológica  
Dirección de Información Epidemiológica  
Dirección General de Epidemiología  
Secretaría de Salud

**CUADRO 1. Casos nuevos de enfermedades de notificación inmediata hasta la semana 42 del 2023**

ENFERMEDAD	CIE-10 <sup>a</sup> REV.	EN LA SEMANA	ACUMULADO	MEDIANA SEMANAL	EN LA SEMANA	ACUMULADO
		2023	2023	2018-2022	2022	2022
Cólera	<b>A00</b>	-	-	-	-	-
Parálisis flácida aguda en < 15 años	<b>U98</b>	19	487	16	16	500
·Poliomielitis	<b>A80</b>	-	-	-	-	-
Difteria	<b>A36</b>	-	-	-	-	-
Enfermedad febril exantemática	<b>U97</b>	36	1 866	55	48	2 218
·Sarampión	<b>B05</b>	-	-	-	-	-
Síndrome coqueluchoide	<b>U99</b>	9	975	38	34	637
·Tos ferina	<b>A37</b>	-	98	3	-	35
Tétanos neonatal	<b>A33</b>	-	1	-	-	-
Tétanos	<b>A34, A35</b>	1	17	1	-	24
Meningitis meningocócica	<b>A39.0</b>	-	27	n.d.	-	6
Enfermedad invasiva por neumococo	<b>A40.3, G00.1, J13</b>	-	105	n.d.	1	23
Infecciones invasivas por <i>Haemophilus influenzae</i>	<b>A41.3, G00.0, J14</b>	-	47	n.d.	-	7
Meningoencefalitis amebiana primaria	<b>B60.2</b>	-	1	n.d.	-	-
ESAVI	<b>Y58, Y59</b>	82	1 682	n.d.	-	4 956
Tuberculosis Respiratoria	<b>A15-A16</b>	393	17 309	n.d.	324	15 954
Meningitis tuberculosa	<b>A17.0</b>	9	443	n.d.	8	466
Tuberculosis Otras Formas	<b>A17.1, A17.8, A17.9,</b>	88	3 319	n.d.	58	3 113
Lepra	<b>A30</b>	3	102	n.d.	-	111
Rabia humana por fauna silvestre	<b>A82.0</b>	-	-	n.d.	-	-
Rabia humana por fauna urbana	<b>A82.1</b>	-	-	n.d.	-	-
Dengue sin datos de alarma (confirmados)	<b>A97.0</b>	1 753	20 531	481	481	5 013
Dengue con datos de alarma	<b>A97.1</b>	1 440	15 848	143	317	3 184
Dengue severo	<b>A97.2</b>	70	1 073	28	22	261
Paludismo por <i>P. vivax</i>	<b>B51</b>	1	32	8	1	123
Paludismo por <i>P. falciparum</i>	<b>B50</b>	-	-	-	-	-
Fiebre amarilla	<b>A92.2</b>	-	-	n.d.	-	-
Fiebre del oeste del Nilo	<b>A92.3</b>	-	-	n.d.	-	-
Encefalitis equina venezolana	<b>A95</b>	-	-	n.d.	-	-
Peste	<b>A20</b>	-	-	n.d.	-	-
Fiebre por virus Mayaro	<b>A92.8</b>	-	-	n.d.	-	-
Infección por el virus de la inmunodeficiencia humana	<b>B20-B24, Z21</b>	333	13 822	n.d.	632	13 005
Sífilis congénita	<b>A50</b>	26	747	n.d.	-	621
Influenza	<b>J09-J11</b>	194	3 996	70	216	3 787
Enfermedad por virus Chikungunya	<b>A92.0</b>	-	2	-	-	1
Infección por virus Zika	<b>U06.9</b>	1	27	2	2	11
Tifo epidémico	<b>A75.0</b>	-	-	-	-	-
Tifo murino	<b>A75.2</b>	-	6	-	-	-
Fiebre manchada	<b>A77.0</b>	-	317	14	19	275
Otras rickettsiosis	<b>A79</b>	18	90	3	-	109
Enfermedad por virus Ébola	<b>A98.4</b>	-	-	n.d.	-	-
Covid 19	<b>U07.1</b>	190	427 201	n.d.	2 673	3 013 529
Tripanosomiasis Americana (enfermedad de Chagas) Agu	<b>B57.0-B57.1</b>	6	83	n.d.	-	9
Tripanosomiasis Americana (enfermedad de Chagas) Cró	<b>B57.2-B57.5</b>	10	737	n.d.	12	673
Leishmaniasis visceral	<b>B55.0</b>	-	1	n.d.	-	-
Leishmaniasis cutánea	<b>B55.1</b>	1	1 105	n.d.	5	861
Víruela símica	<b>B04</b>	-	298	n.d.	-	-

§FUENTE: SINAVE/DGE/Salud 2023. Sistema Especial de Vigilancia Epidemiológica, Información preliminar de casos confirmados.  
Los casos de enfermedades prevenibles por vacunación son por semana de inicio.

Simbología

(-) : no se presentaron casos.

n.a. : no aplica

n.d. : información no disponible.

s.n. : sin notificación por la entidad federativa.

**CUADRO 2. Casos nuevos de enfermedades de vigilancia convencional hasta la semana 41 del 2023**

ENFERMEDAD	CIE-10 <sup>9</sup> REV.	EN LA SEMANA 2023	ACUMULADO 2023	MEDIANA SEMANTAL 2018-2022	EN LA SEMANA 2022	ACUMULADO 2022
Enfermedades infecciosas intestinales	A01-A03, A04, A05, A06.0-A06.3, A06.9, A07.0-A07.2, A07.9, A08-A09	72 918	3 429 577	85 117	68 421	2 843 321
Infecciones respiratorias agudas	J00-J06, J20, J21 excepto J02.0, J03.0	343 676	13 136 216	416 981	368 728	11 261 712
Varicela	B01	776	33 323	1138	751	28 161
Intoxicación alimentaria bacteriana	A05	429	21 276	484.5	460	18 418
Sífilis Adquirida	A51-A53	340	15 341	185	339	12 598
Brucelosis	A23	20	1 213	26.5	28	1 000
Hepatitis virales	B15 - B19	230	12 371	290	266	8 509
Conjuntivitis Epidémica Aguda Hemorrágica	B30.3	1	114	3.5	2	108
Cisticercosis	B69			2		
Toxoplasmosis	B58			2		
Infección Asociada a la Atención de la Salud	S/C	1 537	63 935	967	1 679	63 177
Síndrome Meníngeo	G00-G03 excepto G00.0, G00.1	73	862	21	21	591
Infección de Vías Urinarias	N30, N34, N39.0	69 280	2 771 684	78644	69 569	2 587 203
Diabetes Mellitus	E10, E11-E14	9 977	423 477	8709.5	9 933	384 934
Hipertensión Arterial	I10-I15	11 622	485 967	11132	12 828	456 602
Enfermedad Isquémica del Corazón	I20-I25	1 203	50 789	1168	1 186	46 910
Enfermedad Cerebrovascular	I60-I67, I69	1 057	45 030	921	1 219	41 729
Intoxicación por Plaguicidas	T60	52	2 431	50	46	2 017
Hiperplasia de Próstata	N40	2 678	108 137	2271.5	2 675	92 823
Desnutrición	E40-E43, E44.0, E44.1	1 427	59 945	1 561	1 306	52 611
Tumor Maligno de la Mama	C50	458	19 543	385	439	19 513
Tumor Maligno de la Próstata	C61	106	3 854	n.d.	-	-
Tumor Maligno de Ovario	C56	62	2 049	n.d.	-	-
Leucemia	C91-C95	41	1 379	n.d.	-	-
Depresión	F32	3 247	126 386	2 517	3 001	106 792
Lesión Autoinflingida Intencionalmente por Ahorcamiento, Estrangulamiento o Sofocación	X70	10	397	n.d.	-	-
Historia Personal de Lesión Autoinflingida Intencionalmente (Intento de Suicidio)	Z91.5	154	6 125	n.d.	-	-
Violencia Intrafamiliar	Y07.0-Y07.2	1 067	48 721	1 574	1 478	48 570

FUENTE: SINAVE/DGE/Salud 2022. Información preliminar, incluye casos probables.

Simbología

(-) : no se presentaron casos.

n.a. : no aplica

n.d. : información no disponible.

s.n. : sin notificación por la entidad federativa.



**CUADRO 3. Casos por entidad federativa de Enfermedades Prevenibles por Vacunación hasta la semana epidemiológica 41 del 2023; Meningitis Tuberculosa hasta la 42 del 2023**

ENTIDAD FEDERATIVA	Enteritis Debida a Rotavirus CIE-10ª REV. A08.0				Meningitis Tuberculosa <sup>§</sup> CIE-10ª REV. A17.0			
	Sem.	2023		2022 Acum.	Sem.	2023		2022 Acum.
		Acum.				Acum.		
		M	F			M	F	
Aguascalientes	-	5	6	2	-	2	-	7
Baja California	1	26	29	53	2	26	8	47
Baja California Sur	-	-	-	1	-	2	2	1
Campeche	-	-	3	1	-	2	-	4
Coahuila	1	82	142	204	-	4	1	7
Colima	-	-	1	6	-	3	-	2
Chiapas	2	34	33	29	1	12	5	12
Chihuahua	-	17	8	4	-	6	4	17
Ciudad de México	1	29	28	2	-	26	7	42
Durango	-	-	-	-	-	6	1	5
Guanajuato	-	51	37	43	-	9	2	18
Guerrero	-	8	4	88	-	7	3	13
Hidalgo	-	4	1	3	-	1	1	3
Jalisco	-	12	7	5	2	36	14	45
México	-	3	4	5	1	26	15	35
Michoacán	-	9	3	1	-	3	3	4
Morelos	-	7	1	-	-	4	2	3
Navarro	-	13	21	6	-	7	3	11
Nuevo León	1	26	20	23	-	21	11	18
Oaxaca	-	4	-	10	-	6	4	11
Puebla	2	4	4	1	-	10	9	20
Querétaro	-	-	2	-	-	7	4	16
Quintana Roo	-	8	8	53	-	5	1	5
San Luis Potosí	-	6	2	4	-	9	5	20
Sinaloa	-	2	3	5	-	13	4	13
Sonora	2	51	49	36	-	10	2	17
Tabasco	-	5	2	-	3	15	1	20
Tamaulipas	-	15	31	37	-	2	1	3
Tlaxcala	-	2	5	1	-	1	-	2
Veracruz	-	5	3	3	-	19	14	33
Yucatán	-	6	4	-	-	5	-	7
Zacatecas	-	4	1	5	-	8	3	5
<b>TOTAL</b>	<b>10</b>	<b>438</b>	<b>462</b>	<b>631</b>	<b>9</b>	<b>313</b>	<b>130</b>	<b>466</b>

FUENTE: SINAVE/DGE/Salud 2022. Información preliminar, incluye casos probables.

§FUENTE: SINAVE/DGE/Salud 2023. Sistema Especial de Vigilancia Epidemiológica, Información preliminar de casos confirmados.

Nota: La información de tuberculosis esta procesada por entidad de residencia; Incluye casos nuevos y nuevos resistentes.

**CUADRO 3.1 Casos por entidad federativa de Enfermedades Prevenibles por Vacunación hasta la semana epidemiológica 42 del 2023**

ENTIDAD FEDERATIVA	Tétanos Neonatal <sup>§</sup> CIE-10 <sup>a</sup> REV. A33				Tétanos <sup>§</sup> CIE-10 <sup>a</sup> REV. A34, A35			
	Sem.	2023		2022 Acum.	Sem.	2023		2022 Acum.
		Acum.				Acum.		
		M	F			M	F	
Aguascalientes	-	-	-	-	-	-	-	-
Baja California	-	-	-	-	-	-	-	1
Baja California Sur	-	-	-	-	-	-	-	-
Campeche	-	-	-	-	-	-	-	-
Coahuila	-	-	-	-	-	-	-	-
Colima	-	-	-	-	1	1	-	-
Chiapas	-	-	-	-	-	3	2	2
Chihuahua	-	-	-	-	-	2	-	1
Ciudad de México	-	-	-	-	-	-	-	-
Durango	-	-	-	-	-	-	-	-
Guanajuato	-	-	-	-	-	-	-	-
Guerrero	-	-	-	-	-	-	-	1
Hidalgo	-	-	-	-	-	-	-	-
Jalisco	-	-	-	-	-	-	-	2
México	-	-	-	-	-	-	1	1
Michoacán	-	-	1	-	-	-	-	-
Morelos	-	-	-	-	-	-	-	1
Navarro	-	-	-	-	-	-	-	3
Nuevo León	-	-	-	-	-	-	-	1
Oaxaca	-	-	-	-	-	-	1	-
Puebla	-	-	-	-	-	-	-	1
Querétaro	-	-	-	-	-	-	-	1
Quintana Roo	-	-	-	-	-	-	-	-
San Luis Potosí	-	-	-	-	-	2	1	1
Sinaloa	-	-	-	-	-	-	-	-
Sonora	-	-	-	-	-	1	-	-
Tabasco	-	-	-	-	-	-	-	-
Tamaulipas	-	-	-	-	-	-	-	1
Tlaxcala	-	-	-	-	-	-	-	1
Veracruz	-	-	-	-	-	3	-	5
Yucatán	-	-	-	-	-	-	-	1
Zacatecas	-	-	-	-	-	-	-	-
<b>TOTAL</b>	-	-	1	-	1	12	5	24

§FUENTE: SINAVE/DGE/Salud 2023. Sistema Especial de Vigilancia Epidemiológica, Información preliminar de casos confirmados.

**CUADRO 3.2 Casos por entidad federativa de Enfermedades Prevenibles por Vacunación hasta la semana epidemiológica 42 del 2023**

ENTIDAD FEDERATIVA	Tos Ferina <sup>§</sup> CIE-10 <sup>a</sup> REV. A37				Meningitis Meningocócica <sup>§</sup> CIE-10 <sup>a</sup> REV. A39.0			
	Sem.	2023		2022 Acum.	Sem.	2023		2022 Acum.
		Acum.				Acum.		
		M	F			M	F	
Aguascalientes	-	1	-	-	-	-	-	-
Baja California	-	2	-	1	-	-	-	-
Baja California Sur	-	-	-	-	-	-	-	-
Campeche	-	-	-	-	-	-	-	-
Coahuila	-	-	-	-	-	-	-	-
Colima	-	-	-	-	-	-	-	-
Chiapas	-	11	18	21	-	1	-	-
Chihuahua	-	13	12	-	-	1	2	5
Ciudad de México	-	5	1	-	-	4	-	-
Durango	-	3	1	-	-	-	-	-
Guanajuato	-	-	-	2	-	1	1	-
Guerrero	-	-	-	-	-	2	1	-
Hidalgo	-	-	-	-	-	-	-	-
Jalisco	-	-	2	6	-	4	2	-
México	-	2	-	-	-	1	1	-
Michoacán	-	2	1	1	-	-	-	-
Morelos	-	-	1	-	-	-	-	-
Navarro	-	2	6	-	-	-	-	1
Nuevo León	-	-	-	-	-	-	1	-
Oaxaca	-	-	-	-	-	-	-	-
Puebla	-	-	-	-	-	-	-	-
Querétaro	-	-	-	-	-	-	-	-
Quintana Roo	-	-	-	-	-	1	1	-
San Luis Potosí	-	-	1	-	-	-	-	-
Sinaloa	-	-	1	-	-	-	-	-
Sonora	-	-	1	-	-	-	-	-
Tabasco	-	-	-	2	-	-	-	-
Tamaulipas	-	-	-	1	-	1	-	-
Tlaxcala	-	-	-	-	-	-	-	-
Veracruz	-	-	-	-	-	1	1	-
Yucatán	-	1	-	-	-	-	-	-
Zacatecas	-	5	6	1	-	-	-	-
<b>TOTAL</b>	-	47	51	35	-	17	10	6

§FUENTE: SINAVE/DGE/Salud 2023. Sistema Especial de Vigilancia Epidemiológica, Información preliminar de casos confirmados.

**CUADRO 3.3 Casos por entidad federativa de Enfermedades Prevenibles por Vacunación hasta la semana epidemiológica 42 del 2023**

ENTIDAD FEDERATIVA	Enfermedad Invasiva por Neumococo <sup>§</sup> CIE-10 <sup>ª</sup> REV. A40.3, G00.1, J13				Infecciones Invasivas por <i>Haemophilus influenzae</i> <sup>§</sup> CIE-10 <sup>ª</sup> REV. A41.3, G00.0, J14				Viruela símica <sup>§</sup> CIE-10 <sup>ª</sup> REV. B04			
	2023			2022 Acum.	2023			2022 Acum.	2023			2022 Acum.
	Sem.	Acum.			Sem.	Acum.			Sem.	Acum.		
		M	F	M		F	M	F				
Aguascalientes	-	4	1	-	-	3	1	-	-	1	-	-
Baja California	-	1	-	-	-	1	-	1	-	3	-	-
Baja California Sur	-	1	-	-	-	2	1	-	-	3	-	-
Campeche	-	-	-	-	-	-	-	-	-	2	-	-
Coahuila	-	-	-	-	-	-	-	-	-	3	1	-
Colima	-	1	-	-	-	-	-	-	-	-	-	-
Chiapas	-	-	-	1	-	-	-	1	-	4	1	-
Chihuahua	-	2	3	3	-	-	1	3	-	7	-	-
Ciudad de México	-	18	18	7	-	21	10	1	-	85	7	-
Durango	-	-	-	-	-	-	-	-	-	1	-	-
Guanajuato	-	3	-	-	-	2	1	-	-	3	-	-
Guerrero	-	-	-	-	-	-	-	-	-	1	-	-
Hidalgo	-	4	-	2	-	-	-	-	-	2	-	-
Jalisco	-	4	4	1	-	-	-	-	-	9	1	-
México	-	-	-	1	-	-	-	-	-	6	2	-
Michoacán	-	2	-	1	-	-	-	-	-	-	-	-
Morelos	-	5	1	1	-	-	-	-	-	-	-	-
Navarro	-	1	-	-	-	-	-	-	-	-	-	-
Nuevo León	-	3	2	-	-	1	2	-	-	72	1	-
Oaxaca	-	1	1	2	-	-	1	-	-	6	-	-
Puebla	-	1	2	-	-	-	-	-	-	-	-	-
Querétaro	-	1	-	-	-	-	-	-	-	3	1	-
Quintana Roo	-	-	-	-	-	-	-	-	-	46	1	-
San Luis Potosí	-	-	-	-	-	-	-	-	-	5	-	-
Sinaloa	-	-	1	1	-	-	-	-	-	-	-	-
Sonora	-	7	1	-	-	-	-	-	-	-	-	-
Tabasco	-	-	1	-	-	-	-	1	-	-	-	-
Tamaulipas	-	1	-	-	-	-	-	-	-	5	-	-
Tlaxcala	-	1	-	-	-	-	-	-	-	3	-	-
Veracruz	-	1	2	-	-	-	-	-	-	7	-	-
Yucatán	-	-	-	-	-	-	-	-	-	5	-	-
Zacatecas	-	4	2	3	-	-	-	-	-	1	-	-
<b>TOTAL</b>	-	66	39	23	-	30	17	7	-	283	15	-

§FUENTE: SINAVE/DGE/Salud 2023. Sistema Especial de Vigilancia Epidemiológica, Información preliminar de casos confirmados.

\* Se corria caso duplicado de CDMX.

**CUADRO 3.4 Casos por entidad federativa de Enfermedades Prevenibles por Vacunación hasta la semana epidemiológica 41 del 2023; Rubéola hasta la semana 42 del 2023**

ENTIDAD FEDERATIVA	Varicela CIE-10ª REV. B01				Rubéola <sup>§</sup> CIE-10ª REV. B06			
	Sem.	2023		2022 Acum.	Sem.	2023		2022 Acum.
		Acum.				Acum.		
		M	F			M	F	
Aguascalientes	14	280	283	336	-	-	-	-
Baja California	35	768	725	1 410	-	-	-	-
Baja California Sur	9	198	196	300	-	-	-	-
Campeche	7	110	104	303	-	-	-	-
Coahuila	27	547	489	770	-	-	-	-
Colima	15	120	146	275	-	-	-	-
Chiapas	23	398	421	447	-	-	-	-
Chihuahua	30	679	686	1 123	-	-	-	-
Ciudad de México	74	1 355	1 388	1 991	-	-	-	-
Durango	34	331	360	483	-	-	-	-
Guanajuato	34	800	764	1 225	-	-	-	-
Guerrero	14	420	467	775	-	-	-	-
Hidalgo	31	487	456	825	-	-	-	-
Jalisco	54	1 460	1 473	2 804	-	-	-	-
México	85	1 812	1 652	2 567	-	-	-	-
Michoacán	14	414	389	883	-	-	-	-
Morelos	7	271	228	401	-	-	-	-
Navarro	3	230	215	524	-	-	-	-
Nuevo León	39	975	880	1 272	-	-	-	-
Oaxaca	19	616	567	720	-	-	-	-
Puebla	15	298	306	856	-	-	-	-
Querétaro	6	212	161	416	-	-	-	-
Quintana Roo	14	299	267	568	-	-	-	-
San Luis Potosí	29	421	427	667	-	-	-	-
Sinaloa	10	660	600	819	-	-	-	-
Sonora	9	198	184	560	-	-	-	-
Tabasco	17	368	270	517	-	-	-	-
Tamaulipas	18	666	566	887	-	-	-	-
Tlaxcala	10	87	113	195	-	-	-	-
Veracruz	38	921	810	1 993	-	-	-	-
Yucatán	12	313	246	570	-	-	-	-
Zacatecas	30	362	408	679	-	-	-	-
<b>TOTAL</b>	<b>776</b>	<b>17 076</b>	<b>16 247</b>	<b>28 161</b>	-	-	-	-

FUENTE: SINAVE/DGE/Salud 2022. Información preliminar, incluye casos probables.

§FUENTE: SINAVE/DGE/Salud 2023. Sistema Especial de Vigilancia Epidemiológica, Información preliminar de casos confirmados.



**CUADRO 3.5 Casos por entidad federativa de Enfermedades Prevenibles por Vacunación hasta la semana epidemiológica 41 del 2023**

ENTIDAD FEDERATIVA	Hepatitis Vírica A CIE-10 <sup>a</sup> REV. B15				Hepatitis Vírica B CIE-10 <sup>a</sup> REV. B16			
	Sem.	2023		2022 Acum.	Sem.	2023		2022 Acum.
		Acum.				Acum.		
		M	F		M	F		
Aguascalientes	1	41	27	16	-	-	-	-
Baja California	-	15	14	26	2	35	17	35
Baja California Sur	2	29	15	104	-	6	2	3
Campeche	-	6	1	4	-	1	1	2
Coahuila	2	125	63	53	-	9	4	7
Colima	-	3	5	9	-	3	1	1
Chiapas	7	79	53	127	-	29	8	44
Chihuahua	2	58	35	47	1	11	5	10
Ciudad de México	19	673	407	547	3	60	23	37
Durango	3	51	39	33	-	4	-	1
Guanajuato	17	473	266	295	2	11	5	23
Guerrero	6	97	102	228	-	7	7	7
Hidalgo	6	94	73	77	-	8	5	10
Jalisco	9	152	101	186	1	26	15	17
México	9	361	215	252	-	33	17	41
Michoacán	4	166	137	205	3	22	20	8
Morelos	3	132	93	193	-	2	3	5
Navarro	1	67	48	106	1	6	2	1
Nuevo León	1	43	30	44	-	30	7	30
Oaxaca	2	71	57	109	-	19	12	26
Puebla	2	54	30	51	-	15	6	11
Querétaro	1	92	49	52	-	6	2	10
Quintana Roo	-	26	13	41	2	17	13	35
San Luis Potosí	4	222	114	79	-	9	5	10
Sinaloa	3	37	50	91	-	19	16	36
Sonora	-	3	17	38	-	14	5	11
Tabasco	-	11	5	15	-	15	9	18
Tamaulipas	6	206	136	82	-	18	9	4
Tlaxcala	1	19	17	16	-	2	5	3
Veracruz	4	85	57	122	1	20	10	16
Yucatán	1	52	50	153	-	26	11	19
Zacatecas	5	62	49	69	-	-	1	-
<b>TOTAL</b>	121	3 605	2 368	3 470	16	483	246	481

FUENTE: SINAVE/DGE/Salud 2022. Información preliminar, incluye casos probables.

**CUADRO 3.6 Casos por entidad federativa de Enfermedades Prevenibles por Vacunación hasta la semana epidemiológica 41 del 2023; Influenza hasta la 42 del 2023**

ENTIDAD FEDERATIVA	Parotiditis Infecciosa CIE-10ª REV. B26				Influenza <sup>§</sup> CIE-10ª REV. J09-J11			
	Sem.	2023 Acum.		2022 Acum.	Sem.	2023 Acum.		2022 Acum.
		M	F			M	F	
Aguascalientes	3	30	37	8	1	49	86	101
Baja California	2	83	97	155	1	6	4	62
Baja California Sur	3	15	18	29	1	11	6	80
Campeche	-	13	15	15	9	51	64	71
Coahuila	4	63	42	76	-	5	12	20
Colima	-	8	4	12	5	81	121	269
Chiapas	-	40	31	38	-	26	49	6
Chihuahua	2	67	68	143	-	19	12	61
Ciudad de México	7	69	84	81	12	238	345	172
Durango	1	8	5	5	1	6	6	15
Guanajuato	-	16	15	42	1	22	33	42
Guerrero	-	21	33	64	5	73	56	62
Hidalgo	2	7	9	18	4	52	74	88
Jalisco	5	129	116	169	-	57	72	195
México	3	113	101	187	1	117	130	68
Michoacán	2	28	23	40	1	52	58	109
Morelos	2	15	9	9	1	27	44	55
Navarro	-	10	6	25	9	23	17	66
Nuevo León	5	103	100	171	32	115	165	484
Oaxaca	2	34	28	51	2	29	24	25
Puebla	2	13	16	35	9	153	176	177
Querétaro	2	15	14	21	5	99	136	250
Quintana Roo	2	20	19	43	4	28	41	67
San Luis Potosí	-	22	24	35	2	12	25	24
Sinaloa	3	71	36	78	10	27	33	175
Sonora	3	48	48	69	1	11	17	123
Tabasco	-	11	9	29	10	87	91	35
Tamaulipas	4	84	85	140	-	6	11	50
Tlaxcala	-	-	1	9	7	57	58	57
Veracruz	2	66	49	99	3	58	69	312
Yucatán	1	14	19	18	25	84	137	262
Zacatecas	3	22	25	22	32	54	89	204
<b>TOTAL</b>	<b>65</b>	<b>1 258</b>	<b>1 186</b>	<b>1 936</b>	<b>194</b>	<b>1 735</b>	<b>2 261</b>	<b>3 787</b>

FUENTE: SINAVE/DGE/Salud 2022. Información preliminar, incluye casos probables.

§FUENTE: SINAVE/DGE/Salud 2023. Sistema Especial de Vigilancia Epidemiológica, Información preliminar de casos confirmados.

**CUADRO 3.7 Casos por entidad federativa Enfermedades Prevenibles por Vacunación hasta la semana epidemiológica 41 del 2023; Síndrome de Rubeóla Congénita hasta la 42 del 2023**

ENTIDAD FEDERATIVA	Síndrome de Rubéola Congénita <sup>§</sup> CIE-10 <sup>a</sup> REV. P35.0				Infección por Virus de Papiloma Humano CIE-10 <sup>a</sup> REV. B97.7			
	Sem.	2023 Acum.		2022 Acum.	Sem.	2023 Acum.		2022 Acum.
		M	F			M	F	
Aguascalientes	-	-	-	-	1	13	23	11
Baja California	-	-	-	-	5	37	245	261
Baja California Sur	-	-	-	-	1	7	37	71
Campeche	-	-	-	-	-	4	25	41
Coahuila	-	-	-	-	4	20	71	146
Colima	-	-	-	-	9	5	124	184
Chiapas	-	-	-	-	4	36	1 565	2 251
Chihuahua	-	-	-	-	7	85	332	326
Ciudad de México	-	-	-	-	107	336	2 221	2 354
Durango	-	-	-	-	1	3	14	42
Guanajuato	-	-	-	-	7	22	587	321
Guerrero	-	-	-	-	2	14	87	148
Hidalgo	-	-	-	-	1	11	142	431
Jalisco	-	-	-	-	31	317	1 143	984
México	-	-	-	-	32	112	1 053	1 574
Michoacán	-	-	-	-	-	9	221	675
Morelos	-	-	-	-	3	39	129	44
Navarro	-	-	-	-	2	5	111	211
Nuevo León	-	-	-	-	11	195	466	519
Oaxaca	-	-	-	-	7	39	152	156
Puebla	-	-	-	-	1	36	108	151
Querétaro	-	-	-	-	5	12	106	146
Quintana Roo	-	-	-	-	-	16	131	327
San Luis Potosí	-	-	-	-	7	25	291	270
Sinaloa	-	-	-	-	11	103	218	421
Sonora	-	-	-	-	4	19	105	188
Tabasco	-	-	-	-	1	27	125	121
Tamaulipas	-	-	-	-	10	137	336	370
Tlaxcala	-	-	-	-	3	83	187	338
Veracruz	-	-	-	-	6	68	505	502
Yucatán	-	-	-	-	3	75	103	79
Zacatecas	-	-	-	-	2	11	63	108
<b>TOTAL</b>	-	-	-	-	288	1 921	11 026	13 771

§FUENTE: SINAVE/DGE/Salud 2023. Sistema Especial de Vigilancia Epidemiológica, Información preliminar de casos confirmados.

FUENTE: SINAVE/DGE/Salud 2022. Información preliminar, incluye casos probables.

**CUADRO 4. Casos por entidad federativa de Enfermedades Infecciosas v Parasitarias del Aparato Digestivo hasta la semana epidemiológica 41 del 2023; Cólera hasta la 42 del 2023**

ENTIDAD FEDERATIVA	Cólera <sup>§</sup> CIE-10 <sup>ª</sup> REV. A00				Fiebre Tifoidea CIE-10 <sup>ª</sup> REV. A01.0				Paratifoidea CIE-10 <sup>ª</sup> REV. A01.1			
	2023			2022 Acum.	2023			2022 Acum.	2023			2022 Acum.
	Sem.	Acum.			Sem.	Acum.			Sem.	Acum.		
	M	F		M	F		M	F				
Aguascalientes	-	-	-	-	4	9	13	-	2	10	12	
Baia California	-	-	-	-	2	71	114	203	-	7	15	20
Baia California Sur	-	-	-	-	1	8	10	22	-	7	11	9
Campeche	-	-	-	-	1	12	26	57	1	2	9	14
Coahuila	-	-	-	-	11	181	400	762	1	28	37	141
Colima	-	-	-	-	-	22	24	1	-	-	-	6
Chiapas	-	-	-	-	22	213	339	553	15	389	774	1 096
Chihuahua	-	-	-	-	7	44	118	235	1	21	60	73
Ciudad de México	-	-	-	-	-	6	12	14	-	4	8	12
Durango	-	-	-	-	-	3	5	15	1	2	4	2
Guanajuato	-	-	-	-	1	43	108	189	-	12	19	86
Guerrero	-	-	-	-	5	110	307	316	5	62	180	82
Hidalgo	-	-	-	-	-	3	3	5	-	-	-	4
Jalisco	-	-	-	-	-	102	186	166	4	63	114	111
México	-	-	-	-	1	73	111	92	-	5	14	19
Michoacán	-	-	-	-	8	94	228	266	1	31	54	120
Morelos	-	-	-	-	-	4	13	52	-	10	6	14
Navarit	-	-	-	-	4	4	7	5	1	23	38	99
Nuevo León	-	-	-	-	5	53	137	265	-	11	18	40
Oaxaca	-	-	-	-	-	50	85	192	2	50	101	90
Puebla	-	-	-	-	-	15	27	33	1	14	38	89
Querétaro	-	-	-	-	-	-	2	4	-	-	-	1
Quintana Roo	-	-	-	-	-	-	1	1	2	33	1	39
San Luis Potosí	-	-	-	-	2	28	60	69	-	10	28	17
Sinaloa	-	-	-	-	24	633	932	1 950	5	96	275	452
Sonora	-	-	-	-	1	14	18	39	-	-	18	8
Tabasco	-	-	-	-	22	267	519	803	10	324	442	327
Tamaulipas	-	-	-	-	52	931	1 179	1 685	20	220	375	457
Tlaxcala	-	-	-	-	-	21	28	15	-	6	6	5
Veracruz	-	-	-	-	28	505	1 245	2 073	16	160	389	1 681
Yucatán	-	-	-	-	4	7	6	9	9	26	39	20
Zacatecas	-	-	-	-	19	716	1 179	1 959	2	23	58	102
<b>TOTAL</b>	-	-	-	-	220	4 237	7 438	12 063	97	1 641	3 141	5 248

§FUENTE: SINAVE/DGE/Salud 2023. Sistema Especial de Vigilancia Epidemiológica, Información preliminar de casos confirmados.

FUENTE: SINAVE/DGE/Salud 2022. Información preliminar, incluye casos probables.

**CUADRO 4.1 Casos por entidad federativa de Enfermedades Infecciosas v Parasitarias del Aparato Digestivo hasta la semana epidemiológica 41 del 2023**

ENTIDAD FEDERATIVA	Otras Salmonelosis CIE-10 <sup>a</sup> Rev. A02				Shigelosis CIE-10 <sup>a</sup> Rev. A03				Infecciones Intestinales por Otros Organismos y las mal definidas CIE-10 <sup>a</sup> Rev. A04, A08-A09 excepto A08.0						
	Sem.	2023			2022 Acum.	Sem.	2023			2022 Acum.	Sem.	2023			2022 Acum.
		Acum.					Acum.					Acum.			
		M	F				M	F				M	F		
Aguascalientes	11	109	138	131	-	3	2	2	773	14 477	16 892	22 867			
Baja California	6	58	120	267	-	7	12	13	1 651	27 520	32 411	58 113			
Baja California Sur	3	66	50	94	-	12	12	8	699	13 382	14 468	22 348			
Campeche	3	87	127	182	2	18	24	32	631	14 049	15 843	19 401			
Coahuila	22	227	464	658	-	10	6	6	1 573	41 040	51 323	73 193			
Colima	-	23	18	41	-	3	3	1	403	8 652	10 111	13 860			
Chiapas	252	4 504	7 448	10 607	6	151	198	327	3 536	70 032	88 839	123 181			
Chihuahua	23	353	593	1 096	-	3	3	19	1 892	43 179	54 652	83 593			
Ciudad de México	5	119	134	244	2	30	11	37	5 735	112 154	133 578	194 958			
Durango	2	21	35	35	-	6	10	17	1 129	23 977	30 351	41 950			
Guanajuato	2	121	205	254	2	8	10	6	2 398	53 260	64 155	91 210			
Guerrero	14	255	531	630	5	84	133	271	1 692	34 649	44 210	64 093			
Hidalgo	1	24	41	67	-	4	-	25	1 046	22 479	27 080	43 027			
Jalisco	32	418	683	985	1	30	32	39	3 080	71 603	88 408	127 903			
México	13	389	556	871	1	45	51	91	8 248	157 172	193 046	296 837			
Michoacán	29	660	1 036	874	-	18	17	73	1 890	44 637	55 399	86 028			
Morelos	12	81	116	112	-	10	19	20	1 160	26 653	32 984	46 078			
Navarro	24	762	1 067	2 450	3	5	21	17	1 122	25 532	30 206	42 034			
Nuevo León	2	32	64	78	-	9	5	9	2 131	53 955	63 309	107 575			
Oaxaca	20	410	712	832	3	76	121	186	2 506	62 664	76 474	118 362			
Puebla	32	512	917	1 880	-	17	19	43	2 928	76 362	91 886	139 083			
Querétaro	-	14	9	2	-	1	-	3	1 332	28 733	34 819	50 435			
Quintana Roo	33	344	454	562	-	3	4	15	1 915	32 332	34 619	54 325			
San Luis Potosí	9	48	88	155	-	14	16	60	1 391	30 759	36 856	61 482			
Sinaloa	15	176	557	1 375	-	12	15	9	1 137	31 933	39 487	62 583			
Sonora	2	13	41	70	1	5	5	26	1 442	33 001	42 107	60 332			
Tabasco	85	1 412	2 259	2 900	4	87	78	119	2 113	36 136	42 763	55 290			
Tamaulipas	17	276	520	752	-	40	48	117	2 722	67 018	77 409	124 338			
Tlaxcala	7	104	134	117	-	16	14	6	1 446	29 505	35 015	51 140			
Veracruz	150	3 002	5 500	8 875	2	53	87	198	3 834	76 739	95 981	149 054			
Yucatán	8	116	189	199	-	3	8	17	2 014	38 042	44 513	56 832			
Zacatecas	1	83	147	264	- 41	15	23	58	2 566	47 377	54 238	80 245			
<b>TOTAL</b>	<b>835</b>	<b>14 819</b>	<b>24 953</b>	<b>37 659</b>	<b>32</b>	<b>798</b>	<b>1 007</b>	<b>1 870</b>	<b>68 135</b>	<b>1 449 003</b>	<b>1 753 432</b>	<b>2 621 750</b>			

FUENTE: SINAVE/DGE/Salud 2022. Información preliminar, incluye casos probables.



**CUADRO 4.2 Casos por entidad federativa de Enfermedades Infecciosas v Parasitarias del Aparato Digestivo hasta la semana epidemiológica 41 del 2023**

ENTIDAD FEDERATIVA	Intoxicación Alimentaria Bacteriana CIE-10 <sup>a</sup> REV. A05				Amebiasis Intestinal CIE-10 <sup>a</sup> REV. A06.0-A06.3, A06.9				Absceso Hepático Amebiano CIE-10 <sup>a</sup> REV. A06.4			
	Sem.	2023		2022 Acum.	Sem.	2023		2022 Acum.	Sem.	2023		2022 Acum.
		Acum.				Acum.				Acum.		
		M	F			M	F			M	F	
Aguascalientes	7	107	160	4	28	366	436	561	2	8	2	12
Baja California	42	1 069	775	1 320	17	235	340	660	-	11	5	12
Baja California Sur	6	194	219	362	15	366	394	859	-	6	3	8
Campeche	5	19	34	34	25	646	753	1 281	-	2	1	1
Coahuila	15	380	498	1 066	27	514	629	1 216	-	4	2	4
Colima	-	85	89	5	11	273	324	511	-	5	1	1
Chiapas	4	133	182	249	383	7 582	9 934	15 254	-	5	4	20
Chihuahua	41	832	1 146	1 876	24	335	471	1 121	1	30	9	28
Ciudad de México	20	275	328	495	84	1 094	1 248	2 212	1	10	3	19
Durango	-	11	20	11	13	396	492	843	-	4	1	10
Guanajuato	21	417	535	724	22	593	711	966	-	7	8	9
Guerrero	5	200	264	686	128	2 994	3 919	7 047	-	7	5	11
Hidalgo	-	6	12	37	47	1 012	1 316	2 618	-	-	1	9
Jalisco	110	2 805	3 319	4 621	71	1 589	1 825	3 092	2	35	21	37
México	13	486	626	1 061	139	3 310	4 109	6 965	-	17	4	18
Michoacán	-	47	61	132	30	757	779	1 217	-	6	6	22
Morelos	2	86	115	209	54	857	1 113	1 648	-	7	2	4
Navarro	7	17	26	45	65	1 465	1 660	3 028	-	2	1	3
Nuevo León	67	796	940	1 070	29	347	415	881	-	-	1	6
Oaxaca	3	99	119	253	259	4 871	6 486	11 326	1	2	2	15
Puebla	4	62	87	164	90	1 847	2 480	7 047	-	4	1	3
Querétaro	4	57	82	107	7	128	175	288	-	1	-	4
Quintana Roo	-	3	3	21	35	741	789	1 946	-	2	3	-
San Luis Potosí	9	260	269	1 226	39	753	845	1 938	-	4	2	11
Sinaloa	6	90	140	195	43	988	1 247	2 142	-	28	10	35
Sonora	11	330	459	569	20	419	584	882	-	19	7	14
Tabasco	-	65	74	94	141	2 979	3 461	5 659	-	4	8	12
Tamaulipas	19	227	305	429	35	763	990	1 421	4	8	9	9
Tlaxcala	1	20	29	36	10	174	239	470	-	1	1	1
Veracruz	5	272	358	639	220	3 867	4 704	9 207	-	13	12	46
Yucatán	-	18	25	46	56	1 063	1 334	2 195	-	5	4	27
Zacatecas	2	255	254	632	23	482	566	1 220	-	4	-	3
<b>TOTAL</b>	<b>429</b>	<b>9 723</b>	<b>11 553</b>	<b>18 418</b>	<b>2 190</b>	<b>43 806</b>	<b>54 768</b>	<b>97 721</b>	<b>11</b>	<b>261</b>	<b>139</b>	<b>414</b>

FUENTE: SINAVE/DGE/Salud 2022. Información preliminar, incluye casos probables.

**CUADRO 4.3 Casos por entidad federativa de Enfermedades Infecciosas v Parasitarias del Aparato Digestivo hasta la semana epidemiológica 41 del 2023**

ENTIDAD FEDERATIVA	Otras Infecciones Intestinales debidas a Protozoarios CIE-10ª REV. A07.0, A07.2, A07.9				Giardiasis CIE-10ª Rev. A07.1				Otras HelminCIAS CIE-10ª REV. B65-B67, B70-B76, B78, B79, B81-B83 excepto B73 y B75				
	Sem.	2023		2022 Acum.	Sem.	2023		2022 Acum.	Sem.	2023		2022 Acum.	
		Acum.				Acum.				Acum.			
		M	F			M	F			M	F		
Aguascalientes	-	58	80	138	-	22	19	13	16	218	293	447	
Baja California	15	337	337	377	-	24	26	44	25	383	488	896	
Baja California Sur	-	18	18	191	2	30	44	72	15	304	354	676	
Campeche	16	339	437	633	3	40	48	78	13	218	295	409	
Coahuila	2	141	232	318	1	9	8	76	6	155	191	438	
Colima	22	301	298	435	-	5	15	111	19	310	461	706	
Chiapas	139	3 777	4 861	10 798	19	262	288	429	94	1 722	2 258	3 564	
Chihuahua	4	120	128	250	-	3	15	39	10	265	409	654	
Ciudad de México	87	1 147	1 682	1 965	3	110	153	185	95	1 561	2 027	3 494	
Durango	6	197	194	267	-	11	8	12	3	34	66	88	
Guanajuato	32	682	744	726	2	21	28	43	27	293	402	551	
Guerrero	31	945	1 264	1 777	10	145	182	446	59	1 345	1 829	3 332	
Hidalgo	12	258	359	589	2	28	23	56	18	263	375	881	
Jalisco	32	307	305	554	7	95	109	176	81	1 492	2 047	2 559	
México	69	1 123	1 422	2 291	8	124	184	180	105	2 220	2 741	4 851	
Michoacán	24	358	412	506	8	50	54	85	19	530	749	1 448	
Morelos	8	339	406	718	-	8	11	23	30	614	733	1 293	
Navarro	25	801	1 042	2 098	2	52	57	73	4	176	209	683	
Nuevo León	-	109	123	538	1	44	41	58	25	334	503	840	
Oaxaca	80	1 283	1 613	2 602	2	185	226	312	54	828	1 054	1 693	
Puebla	52	567	754	1 354	1	45	42	115	26	587	762	1 465	
Querétaro	1	85	79	196	-	6	4	18	1	27	32	16	
Quintana Roo	17	144	192	381	2	17	43	116	27	689	951	1 364	
San Luis Potosí	5	170	208	634	5	57	84	122	38	394	500	766	
Sinaloa	6	443	510	1 767	5	93	102	249	138	2 110	3 033	4 210	
Sonora	12	309	406	941	2	61	90	160	35	492	659	1 202	
Tabasco	39	1 863	2 152	2 495	6	117	103	180	142	2 773	3 177	4 312	
Tamaulipas	10	868	996	1 413	5	91	86	285	78	952	1 471	1 801	
Tlaxcala	3	170	265	288	1	6	8	28	12	149	181	449	
Veracruz	56	1 634	2 087	3 829	4	169	190	1 814	159	2 635	3 725	6 214	
Yucatán	29	206	265	352	6	101	127	173	40	856	1 087	1 895	
Zacatecas	28	431	424	664	1	31	53	105	7	60	101	217	
<b>TOTAL</b>	<b>862</b>	<b>19 530</b>	<b>24 295</b>	<b>42 085</b>	<b>108</b>	<b>2 062</b>	<b>2 471</b>	<b>5 876</b>	<b>1 421</b>	<b>24 989</b>	<b>33 163</b>	<b>53 414</b>	

FUENTE: SINAVE/DGE/Salud 2022. Información preliminar, incluye casos probables.

**CUADRO 4.4 Casos por entidad federativa de Enfermedades Infecciosas v Parasitarias del Aparato Digestivo hasta la semana epidemiológica 41 del 2023**

ENTIDAD FEDERATIVA	Ascariasis CIE-10ª REV. B77				Enterobiasis CIE-10ª REV. B80				Enfermedades Infecciosas Intestinales CIE-10ª REV. A01-A03, A04, A05, A06.0-A06.3, A06.9, A07.0-A07.2, A07.9, A08-A09				
	2023			2022 Acum.	2023			2022 Acum.	2023			2022 Acum.	
	Sem.	Acum.			Sem.	Acum.			Sem.	Acum.			
		M	F	M		F	M	F					
Aguascalientes	-	3	2	6	-	3	4	-	819	15 153	17 752	23 743	
Baja California	-	13	19	23	1	9	13	31	1 734	29 354	34 179	61 070	
Baja California Sur	-	55	53	88	-	23	39	19	726	14 083	15 226	23 966	
Campeche	7	45	81	102	3	36	58	87	687	15 212	17 304	21 713	
Coahuila	-	21	22	96	3	12	15	19	1 653	42 612	53 739	77 640	
Colima	4	131	111	211	4	83	109	88	436	9 364	10 883	14 977	
Chiapas	94	1 100	1 378	2 354	10	229	272	302	4 378	87 077	112 896	162 523	
Chihuahua	2	31	49	73	-	8	13	33	1 992	44 907	57 194	88 306	
Ciudad de México	2	26	45	82	1	13	15	10	5 937	114 968	137 182	200 124	
Durango	8	81	99	56	-	13	25	32	1 151	24 624	31 119	43 152	
Guanajuato	-	10	15	49	-	19	14	14	2 480	55 208	66 552	94 247	
Guerrero	58	1 227	1 733	3 330	25	270	370	425	1 895	39 452	50 994	75 436	
Hidalgo	10	176	198	457	-	68	105	114	1 108	23 818	28 835	46 431	
Jalisco	1	103	104	194	8	85	131	167	3 337	77 024	94 988	137 652	
México	2	74	85	208	2	64	126	73	8 492	162 730	200 123	308 412	
Michoacán	11	138	152	186	6	61	86	161	1 990	46 661	58 043	89 302	
Morelos	-	23	36	54	-	13	26	11	1 236	28 055	34 784	48 874	
Navarro	4	319	341	662	13	167	237	512	1 253	28 674	34 145	49 855	
Nuevo León	1	21	39	87	3	60	112	178	2 236	55 382	65 072	110 537	
Oaxaca	35	487	706	1 454	17	346	362	735	2 875	69 692	85 937	134 165	
Puebla	9	359	437	1 072	9	95	181	290	3 110	79 445	96 254	149 809	
Querétaro	-	17	14	21	-	-	1	4	1 344	29 024	35 172	51 054	
Quintana Roo	11	245	191	498	7	57	79	118	2 004	33 625	36 114	57 459	
San Luis Potosí	5	99	142	343	2	18	44	108	1 460	32 105	38 456	65 707	
Sinaloa	7	64	69	657	6	93	180	292	1 241	34 466	43 268	70 727	
Sonora	5	46	52	83	-	39	61	120	1 493	34 203	43 777	63 063	
Tabasco	34	847	1 112	1 225	8	92	123	148	2 420	43 255	51 853	67 867	
Tamaulipas	8	220	309	646	2	79	132	261	2 880	70 449	81 939	130 934	
Tlaxcala	-	3	5	11	8	7	13	1	1 468	30 024	35 743	52 106	
Veracruz	69	1 596	2 173	3 998	11	183	334	505	4 315	86 406	110 544	177 373	
Yucatán	40	789	1 351	2 007	11	215	343	521	2 126	39 588	46 510	59 843	
Zacatecas	-	13	16	50	-	1	6	12	2 642	49 417	56 943	85 254	
<b>TOTAL</b>	<b>427</b>	<b>8 382</b>	<b>11 139</b>	<b>20 383</b>	<b>160</b>	<b>2 461</b>	<b>3 629</b>	<b>5 391</b>	<b>72 918</b>	<b>1 546 057</b>	<b>1 883 520</b>	<b>2 843 321</b>	

FUENTE: SINAVE/DGE/Salud 2022. Información preliminar, incluye casos probables.

**CUADRO 5. Casos por entidad federativa de Enfermedades Infecciosas del aparato Respiratorio hasta la semana epidemiológica 41 del 2023; Tuberculosis Respiratoria hasta la semana 42 del 2023**

ENTIDAD FEDERATIVA	Tuberculosis Respiratoria <sup>§</sup> CIE-10 <sup>§</sup> Rev. A15-A16				Otitis Media Aguda CIE-10 <sup>§</sup> Rev. H65.0-H65.1				Faringitis y Amigdalitis Estreptocócicas CIE-10 <sup>§</sup> Rev. J02.0, J03.0			
	2023			2022 Acum.	2023			2022 Acum.	2023			2022 Acum.
	Sem.	Acum.			Sem.	Acum.			Sem.	Acum.		
		M	F	M		F	M	F				
Aguascalientes	1	47	27	53	67	1 208	1 435	1 701	3	80	75	139
Baja California	34	996	456	1 613	223	4 267	4 731	6 455	29	967	653	1 339
Baja California Sur	5	117	68	147	147	3 447	3 932	6 036	2	287	389	1 435
Campeche	2	85	45	139	133	1 491	2 094	3 197	2	49	72	219
Coahuila	10	301	172	436	190	3 561	4 498	8 254	210	4 099	4 900	9 133
Colima	1	87	42	151	223	2 241	2 874	4 262	27	686	756	641
Chiapas	29	759	496	1 110	445	7 737	10 285	15 526	155	3 503	4 556	4 639
Chihuahua	15	419	240	569	325	5 958	8 201	11 918	162	3 235	4 004	7 983
Ciudad de México	17	317	193	457	600	10 175	13 989	16 348	174	2 046	2 464	2 413
Durango	3	86	53	105	174	2 853	4 398	5 959	10	6	4	1
Guanajuato	4	157	99	212	507	7 882	11 551	14 782	17	460	518	1 111
Guerrero	20	578	343	897	401	4 919	7 236	10 109	577	10 065	14 182	19 338
Hidalgo	5	74	63	125	266	4 244	7 117	9 319	-	16	11	36
Jalisco	16	455	268	653	453	8 064	11 509	17 134	166	4 093	4 762	5 983
México	11	377	208	481	531	8 275	12 117	19 817	729	8 512	10 993	14 989
Michoacán	2	131	67	172	272	5 010	6 817	9 641	159	1 712	2 001	2 411
Morelos	4	109	52	137	220	2 478	3 355	4 724	104	2 418	3 422	5 809
Navarro	10	211	118	318	460	6 037	7 721	11 728	-	-	-	-
Nuevo León	40	956	465	1 320	537	9 119	11 171	16 509	60	1 404	1 493	1 791
Oaxaca	8	310	211	449	506	9 127	12 301	17 577	415	6 039	7 762	11 171
Puebla	13	226	154	322	282	4 842	6 991	9 210	13	238	355	398
Querétaro	6	92	63	123	249	2 549	3 356	6 287	1	8	17	2
Quintana Roo	11	264	121	397	505	3 940	4 399	7 544	15	168	195	122
San Luis Potosí	9	190	113	278	321	5 817	7 073	11 905	34	158	178	250
Sinaloa	21	749	319	886	289	5 727	6 454	12 064	14	836	888	699
Sonora	17	649	282	840	183	3 651	4 952	6 906	287	5 533	6 799	11 347
Tabasco	13	444	245	735	277	5 361	7 421	9 016	176	2 906	3 666	3 061
Tamaulipas	16	730	370	965	1 037	17 651	21 921	32 908	772	12 149	13 891	27 760
Tlaxcala	-	14	13	19	181	2 595	3 886	4 953	271	924	1 195	1 097
Veracruz	37	1 066	648	1 564	624	9 775	13 833	20 746	659	11 200	14 193	17 870
Yucatán	13	157	77	234	64	1 478	1 958	3 373	25	201	225	267
Zacatecas	-	37	28	47	406	7 970	10 849	17 133	176	4 224	5 274	12 541
<b>TOTAL</b>	<b>393</b>	<b>11 190</b>	<b>6 119</b>	<b>15 954</b>	<b>11 098</b>	<b>179 449</b>	<b>240 425</b>	<b>353 041</b>	<b>5 444</b>	<b>88 222</b>	<b>109 893</b>	<b>165 995</b>

§FUENTE: SINAVE/DGE/Salud 2023. Sistema Especial de Vigilancia Epidemiológica, Información preliminar de casos confirmados.

FUENTE: SINAVE/DGE/Salud 2022. Información preliminar, incluye casos probables.

Nota: La información de tuberculosis esta procesada por entidad de residencia; Incluye casos nuevos y nuevos resistentes.

**CUADRO 5.1 Casos por entidad federativa de Enfermedades Infecciosas del Aparato Respiratorio hasta la semana epidemiológica 41 del 2023; Covid 19 hasta la 42 del 2023**

ENTIDAD FEDERATIVA	Infecciones Respiratorias Agudas CIE-10 <sup>a</sup> Rev. J00-J06, J20, J21 excepto J02, J03.0				Neumonías y Bronconeumonías CIE-10 <sup>a</sup> Rev. J12-J18 excepto J18.2, J13 y J14				<sup>8</sup> Covid 19 CIE-10 <sup>a</sup> Rev. U07.1			
	Sem.	2023 Acum.		2022 Acum.	Sem.	2023 Acum.		2022 Acum.	Sem.	2023 Acum.		2022 Acum.
		M	F			M	F			M	F	
	Aguascalientes	4 427	75 508	92 797	133 867	18	519	517	835	1	2 177	3 287
Baja California	8 701	137 742	164 302	253 680	99	2 077	2 033	3 394	5	6 239	9 519	70 478
Baja California Sur	2 869	55 527	65 994	90 819	13	299	248	384	1	2 327	3 255	58 419
Campeche	3 990	63 721	76 962	93 332	10	171	181	310	-	389	511	18 268
Coahuila	6 921	129 815	156 018	261 837	45	1 482	1 393	2 102	1	3 854	5 894	75 175
Colima	3 286	49 954	58 361	82 291	13	196	170	271	-	1 846	2 918	33 517
Chiapas	11 352	188 100	247 655	349 559	126	1 551	1 346	1 945	1	1 643	2 250	32 910
Chihuahua	9 144	157 388	205 337	348 974	102	1 978	2 125	3 441	4	2 224	3 746	80 629
Ciudad de México	26 796	435 462	578 399	789 121	360	6 331	5 990	10 212	49	44 636	70 588	724 732
Durango	5 299	89 172	117 158	175 147	26	435	432	589	-	1 089	1 701	27 184
Guanajuato	13 404	260 202	320 470	513 495	71	1 515	1 425	2 447	2	7 622	11 434	143 701
Guerrero	9 244	152 050	207 417	301 171	38	710	770	1 433	4	1 853	3 155	37 946
Hidalgo	10 110	168 705	223 408	351 462	47	713	653	1 171	3	3 966	5 543	56 098
Jalisco	15 747	299 785	371 475	588 093	264	5 710	5 286	8 659	15	4 951	7 911	115 195
México	42 716	652 831	869 688	1 395 064	254	3 418	3 397	6 216	16	20 558	27 611	274 284
Michoacán	9 243	178 939	239 613	351 824	65	648	770	1 023	5	3 161	5 035	35 985
Morelos	5 424	93 648	118 947	154 433	12	321	348	912	3	2 918	4 247	40 046
Navarro	7 305	94 587	116 150	185 199	23	257	222	459	1	2 191	3 823	36 791
Nuevo León	12 898	226 162	274 995	435 860	85	2 151	1 979	3 647	5	12 817	18 824	183 241
Oaxaca	12 015	210 184	270 525	386 138	97	1 177	1 338	2 041	4	3 775	5 655	64 890
Puebla	18 278	304 624	397 872	623 846	84	1 149	1 125	2 218	5	6 423	9 321	80 434
Querétaro	6 982	126 931	160 310	229 670	50	650	551	530	21	5 035	7 245	75 555
Quintana Roo	6 262	106 818	120 489	189 415	28	449	488	643	-	1 940	2 690	48 063
San Luis Potosí	6 400	117 785	146 934	254 157	36	1 062	995	2 092	5	4 955	7 537	129 671
Sinaloa	9 327	159 012	205 744	330 649	105	2 085	1 745	3 127	-	2 692	5 047	98 388
Sonora	7 183	120 233	156 596	245 452	70	1 442	1 335	2 292	4	2 816	4 834	70 199
Tabasco	9 064	158 452	208 502	245 069	43	628	645	815	6	1 055	1 566	68 515
Tamaulipas	14 698	219 521	262 699	445 296	89	1 641	1 657	2 911	2	3 259	5 232	69 985
Tlaxcala	8 118	119 020	150 860	238 080	26	372	383	927	1	2 188	3 084	26 647
Veracruz	18 238	315 204	409 794	591 436	144	2 292	2 378	3 693	5	5 522	8 535	98 288
Yucatán	8 370	132 783	155 507	229 434	63	775	798	1 612	2	2 214	3 076	59 369
Zacatecas	9 865	171 426	213 947	397 842	84	997	996	2 021	19	1 440	2 352	34 837
<b>TOTAL</b>	<b>343 676</b>	<b>5 771 291</b>	<b>7 364 925</b>	<b>11 261 712</b>	<b>2 590</b>	<b>45 201</b>	<b>43 719</b>	<b>74 372</b>	<b>190</b>	<b>169 775</b>	<b>257 426</b>	<b>3 013 529</b>

FUENTE: SINAVE/DGE/Salud 2022. Información preliminar, incluye casos probables.

<sup>8</sup>FUENTE: DGE/DIE/Covid-19. Casos confirmados por laboratorio.



**CUADRO 6. Casos por entidad federativa de Enfermedades de Transmisión Sexual hasta la semana epidemiológica 41 del 2023; Sífilis Congénita hasta la semana 42 del 2023**

ENTIDAD FEDERATIVA	Sífilis Congénita <sup>§</sup> CIE-10 <sup>ª</sup> Rev. A50				Sífilis Adquirida CIE-10 <sup>ª</sup> Rev. A51-A53				Infección Gonocócica del Tracto Genitourinario CIE-10 <sup>ª</sup> Rev. A54.0-A54.2			
	Sem.	2023		2022 Acum.	Sem.	2023		2022 Acum.	Sem.	2023		2022 Acum.
		Acum.				Acum.				Acum.		
		M	F			M	F			M	F	
Aguascalientes	1	7	5	23	3	100	123	470	2	7	9	20
Baja California	-	35	50	63	20	530	616	1 334	5	70	44	159
Baja California Sur	-	1	1	8	8	203	110	272	2	32	3	22
Campeche	1	1	3	3	1	61	29	95	-	10	14	33
Coahuila	-	23	16	33	7	152	296	426	5	51	95	149
Colima	-	14	15	18	2	220	137	256	-	37	27	29
Chiapas	-	-	-	1	3	196	79	275	2	125	417	393
Chihuahua	-	27	24	39	8	131	234	454	2	125	30	216
Ciudad de México	1	8	7	9	32	1 387	194	607	5	138	42	82
Durango	-	2	2	3	-	65	84	102	-	3	24	13
Guanajuato	-	11	5	32	24	406	548	962	1	35	149	144
Guerrero	-	2	3	-	3	99	63	191	7	50	244	433
Hidalgo	-	-	1	-	4	52	33	73	-	12	5	45
Jalisco	8	52	40	85	45	620	1 160	1 045	4	130	309	1 008
México	-	3	7	13	16	290	157	396	2	156	548	1 170
Michoacán	2	7	15	24	-	89	219	344	4	28	22	56
Morelos	-	-	-	-	4	68	61	85	-	20	17	78
Navarrit	-	11	3	26	11	192	302	229	4	137	67	222
Nuevo León	7	43	35	54	20	849	170	646	7	183	26	299
Oaxaca	-	1	-	-	3	147	37	102	4	44	209	317
Puebla	-	1	3	15	3	290	73	364	3	43	217	490
Querétaro	-	-	1	3	1	63	61	80	-	5	9	8
Quintana Roo	-	-	-	-	18	587	167	705	1	50	125	115
San Luis Potosí	-	39	21	34	17	195	170	360	1	31	38	64
Sinaloa	-	17	18	9	19	283	438	403	1	22	24	43
Sonora	3	45	46	53	25	248	548	754	1	29	69	157
Tabasco	-	-	-	-	3	61	17	140	9	106	610	1 060
Tamaulipas	2	20	24	43	23	379	347	723	3	131	202	463
Tlaxcala	-	-	-	1	1	48	10	51	1	19	56	73
Veracruz	1	10	7	10	7	235	204	245	3	189	859	1 584
Yucatán	-	7	3	12	8	232	78	314	1	25	2	16
Zacatecas	-	3	2	7	1	60	38	95	5	28	39	121
<b>TOTAL</b>	<b>26</b>	<b>390</b>	<b>357</b>	<b>621</b>	<b>340</b>	<b>8 538</b>	<b>6 803</b>	<b>12 598</b>	<b>85</b>	<b>2 071</b>	<b>4 551</b>	<b>9 082</b>

§FUENTE: SINAVE/DGE/Salud 2023. Sistema Especial de Vigilancia Epidemiológica, Información preliminar de casos confirmados.

FUENTE: SINAVE/DGE/Salud 2022. Información preliminar, incluye casos probables.

**CUADRO 6.1 Casos por entidad federativa de Enfermedades de Transmisión Sexual hasta la semana epidemiológica 41 del 2023**

ENTIDAD FEDERATIVA	Linfogranuloma Venéreo por Clamidias CIE-10 <sup>o</sup> Rev. A55				Chancro Blando CIE-10 <sup>o</sup> Rev. A57			
	Sem.	2023 Acum.		2022 Acum.	Sem.	2023 Acum.		2022 Acum.
		M	F			M	F	
Aguascalientes	-	3	3	1	-	5	8	13
Baja California	-	7	10	11	2	35	79	44
Baja California Sur	-	4	-	7	1	20	8	21
Campeche	-	-	1	6	-	1	1	9
Coahuila	-	2	-	2	-	16	4	23
Colima	-	1	1	12	1	12	1	8
Chiapas	2	18	6	29	1	29	19	58
Chihuahua	-	10	5	14	-	40	15	49
Ciudad de México	-	13	2	32	1	21	12	29
Durango	-	-	1	-	-	-	-	1
Guanajuato	-	1	-	5	-	19	10	18
Guerrero	-	4	2	4	-	13	9	20
Hidalgo	-	-	2	1	-	3	2	7
Jalisco	1	12	7	10	2	23	5	39
México	-	5	5	6	1	33	11	47
Michoacán	-	2	6	2	-	14	12	10
Morelos	-	1	1	1	1	11	4	3
Navarro	-	1	2	7	-	15	7	19
Nuevo León	1	80	9	33	4	62	29	79
Oaxaca	-	2	1	6	-	16	11	14
Puebla	-	4	1	3	-	10	8	10
Querétaro	-	1	1	-	-	1	-	4
Quintana Roo	1	9	2	12	-	5	3	11
San Luis Potosí	-	5	1	17	1	18	8	19
Sinaloa	-	9	2	12	-	4	3	15
Sonora	-	3	17	45	1	23	17	25
Tabasco	-	5	2	12	-	10	5	13
Tamaulipas	1	5	5	17	-	23	18	54
Tlaxcala	-	1	6	1	-	4	-	7
Veracruz	-	6	8	9	1	41	23	45
Yucatán	-	5	-	4	-	6	-	9
Zacatecas	-	2	4	3	1	11	2	4
<b>TOTAL</b>	<b>6</b>	<b>221</b>	<b>113</b>	<b>324</b>	<b>18</b>	<b>544</b>	<b>334</b>	<b>727</b>

FUENTE: SINAVE/DGE/Salud 2022. Información preliminar, incluye casos probables.

**CUADRO 6.2 Casos por entidad federativa de Enfermedades de Transmisión Sexual hasta la semana epidemiológica 41 del 2023**

ENTIDAD FEDERATIVA	Herpes Genital CIE-10ª REV. A60.0				Vulvovaginitis CIE-10ª REV. N76		
	Sem.	2023		2022 Acum.	2023		2022 Acum.
		Acum.			Sem.	Acum.	
		M	F				
Aguascalientes	1	30	31	55	76	2 571	2 402
Baja California	13	150	150	250	267	8 192	7 694
Baja California Sur	4	53	42	85	68	2 044	2 147
Campeche	-	19	27	35	81	3 717	3 689
Coahuila	6	66	66	159	193	6 482	6 575
Colima	1	48	51	71	55	2 899	2 466
Chiapas	3	124	131	216	446	19 543	19 912
Chihuahua	15	141	125	247	262	11 267	10 580
Ciudad de México	16	300	169	273	999	36 714	28 389
Durango	-	2	5	7	144	5 833	5 010
Guanajuato	5	74	62	137	564	20 960	18 893
Guerrero	7	105	108	142	359	15 750	14 305
Hidalgo	2	18	24	47	377	15 766	16 869
Jalisco	6	169	176	338	301	11 070	11 044
México	9	82	108	203	1 337	52 718	49 698
Michoacán	3	66	84	148	378	15 863	16 252
Morelos	1	32	40	81	224	8 606	8 055
Navarrit	4	79	111	152	136	5 210	5 450
Nuevo León	14	266	210	433	179	6 576	7 153
Oaxaca	2	110	120	234	496	19 086	18 359
Puebla	1	57	60	2 205	843	32 015	29 961
Querétaro	1	40	47	57	154	6 004	5 522
Quintana Roo	2	36	53	139	204	5 915	6 196
San Luis Potosí	3	51	84	127	174	6 442	9 455
Sinaloa	3	72	73	173	153	6 313	6 411
Sonora	7	72	93	185	137	4 674	4 247
Tabasco	1	58	84	134	382	17 690	14 298
Tamaulipas	11	216	233	423	295	13 638	13 450
Tlaxcala	2	29	29	53	239	9 776	9 458
Veracruz	6	166	179	432	916	34 713	35 031
Yucatán	1	32	33	44	168	8 654	8 942
Zacatecas	3	37	50	109	228	8 862	9 726
<b>TOTAL</b>	153	2 800	2 858	7 394	10 835	425 563	407 639

FUENTE: SINAVE/DGE/Salud 2022. Información preliminar, incluye casos probables.

**CUADRO 6.3 Casos por entidad federativa de Enfermedades de Transmisión Sexual Infección por el Virus de la Inmunodeficiencia Humana hasta la semana 42 del 2023**

ENTIDAD FEDERATIVA	§Infección por el Virus de la Inmunodeficiencia Humana CIE-10 <sup>9</sup> REV. B20-B24,Z21										
	Sem.	2023 & Estadios Clínicos								2022	
		1		2		3		4		Sem.	Acum.
		M	F	M	F	M	F	M	F		
Aguascalientes	-	75	8	13	1	2	1	7	-	1	112
Baja California	3	244	60	52	10	91	14	69	13	14	522
Baja California Sur	-	45	6	23	1	8	1	3	-	-	86
Campeche	2	52	10	14	4	19	4	9	2	4	218
Coahuila	-	40	8	2	1	2	-	-	-	-	62
Colima	7	59	23	9	2	33	5	36	12	6	166
Chiapas	10	232	71	42	9	122	12	62	15	28	599
Chihuahua	4	175	31	65	12	81	13	29	6	5	245
Ciudad de México	32	403	36	133	11	274	19	95	16	44	839
Durango	12	73	8	12	-	13	-	12	1	1	80
Guanajuato	9	327	42	20	-	43	2	19	4	15	509
Guerrero	-	153	42	60	8	61	12	27	8	23	364
Hidalgo	-	115	21	59	6	47	5	32	5	13	328
Jalisco	34	504	67	79	3	161	15	122	14	23	450
México	46	935	156	166	21	340	36	184	26	200	1 831
Michoacán	11	193	26	51	8	71	10	55	6	5	288
Morelos	9	86	7	50	3	50	4	16	1	11	302
Navarra	-	70	13	32	2	46	6	15	4	2	160
Nuevo León	25	326	34	20	6	56	8	61	7	59	380
Oaxaca	17	43	12	21	4	109	16	149	31	4	402
Puebla	-	88	14	14	1	38	4	17	2	43	732
Querétaro	11	110	11	50	2	56	2	23	3	8	189
Quintana Roo	15	420	63	78	6	119	23	61	12	35	829
San Luis Potosí	5	142	32	25	3	48	5	19	2	15	297
Sinaloa	-	168	23	28	6	76	11	41	7	7	248
Sonora	-	66	15	21	6	53	7	30	4	7	188
Tabasco	8	210	41	43	13	56	21	48	10	10	430
Tamaulipas	7	155	75	36	6	48	12	42	4	4	264
Tlaxcala	10	66	8	30	6	43	2	28	-	6	142
Veracruz	20	514	163	166	57	245	51	93	21	26	1 175
Yucatán	29	217	26	74	13	93	17	40	3	10	478
Zacatecas	7	74	5	8	-	17	1	11	4	3	90
<b>TOTAL</b>	<b>333</b>	<b>6 380</b>	<b>1 157</b>	<b>1 496</b>	<b>231</b>	<b>2 521</b>	<b>339</b>	<b>1 455</b>	<b>243</b>	<b>632</b>	<b>13 005</b>

§FUENTE: SINAVE/DGE/Salud 2023. Sistema Especial de Vigilancia Epidemiológica, Información preliminar de casos confirmados.

&Nueva clasificación por estadios clínicos/Manual de Procedimientos Estandarizados para la Vigilancia Epidemiológica de VIH, marzo 2020.

**CUADRO 6.4 Casos por entidad federativa de Enfermedades de Transmisión Sexual hasta la semana epidemiológica 41 del 2023**

ENTIDAD FEDERATIVA	Candidiasis Urogenital CIE-10ª REV. B37.3-B37.4				Tricomoniasis Urogenital CIE-10ª REV. A59.0			
	Sem.	2023		2022 Acum.	Sem.	2023		2022 Acum.
		Acum.				Acum.		
		M	F			M	F	
Aguascalientes	20	49	512	449	6	4	78	87
Baja California	67	165	2 668	2 156	12	24	405	265
Baja California Sur	14	68	628	550	3	15	94	109
Campeche	14	48	778	815	1	5	93	87
Coahuila	28	73	1 113	1 766	5	22	441	604
Colima	13	38	347	222	2	9	106	207
Chiapas	140	330	5 549	6 410	18	54	921	1 235
Chihuahua	84	266	2 645	2 469	21	34	566	604
Ciudad de México	117	225	3 578	2 221	7	17	321	190
Durango	43	12	1 350	1 279	8	9	397	355
Guanajuato	106	192	4 067	2 773	6	46	493	562
Guerrero	123	199	3 992	3 715	30	24	480	531
Hidalgo	42	106	1 908	2 453	7	15	371	456
Jalisco	119	403	4 625	3 766	7	27	431	552
México	170	442	6 679	6 279	13	27	600	775
Michoacán	71	427	3 819	4 866	10	38	594	759
Morelos	35	95	1 539	1 725	15	14	282	398
Navarro	49	164	1 818	1 921	13	27	325	340
Nuevo León	61	157	2 486	2 880	14	26	594	671
Oaxaca	111	273	4 725	5 081	24	138	860	947
Puebla	126	192	5 141	6 207	38	32	1 676	1 893
Querétaro	25	40	779	561	3	4	82	50
Quintana Roo	20	72	948	1 237	3	15	156	199
San Luis Potosí	86	84	2 591	3 459	12	19	515	542
Sinaloa	39	138	2 128	3 013	21	13	412	305
Sonora	22	60	965	920	4	11	287	249
Tabasco	68	374	2 769	2 380	5	16	269	283
Tamaulipas	202	672	6 363	7 198	36	73	856	794
Tlaxcala	30	86	638	796	4	7	151	211
Veracruz	316	515	11 386	11 968	47	122	2 410	2 709
Yucatán	23	51	1 255	1 418	2	9	79	132
Zacatecas	44	134	2 014	2 523	12	46	371	408
<b>TOTAL</b>	<b>2 428</b>	<b>6 150</b>	<b>91 803</b>	<b>95 476</b>	<b>409</b>	<b>942</b>	<b>15 716</b>	<b>17 509</b>

FUENTE: SINAVE/DGE/Salud 2022. Información preliminar, incluye casos probables.

**CUADRO 7. Casos por entidad federativa de Enfermedades Transmitidas por Vector hasta la semana epidemiológica 42 del 2023**

ENTIDAD FEDERATIVA	Tifo Epidémico <sup>§</sup> CIE-10 <sup>a</sup> REV. A75.0				Tifo Murino <sup>§</sup> CIE-10 <sup>a</sup> REV. A75.2			
	Sem.	2023		2022 Acum.	Sem.	2023		2022 Acum.
		Acum.				Acum.		
		M	F			M	F	
Aguascalientes	-	-	-	-	-	-	-	-
Baja California	-	-	-	-	-	1	-	-
Baja California Sur	-	-	-	-	-	-	-	-
Campeche	-	-	-	-	-	-	-	-
Coahuila	-	-	-	-	-	-	-	-
Colima	-	-	-	-	-	-	-	-
Chiapas	-	-	-	-	-	-	-	-
Chihuahua	-	-	-	-	-	-	-	-
Ciudad de México	-	-	-	-	-	-	-	-
Durango	-	-	-	-	-	-	-	-
Guanajuato	-	-	-	-	-	-	-	-
Guerrero	-	-	-	-	-	-	-	-
Hidalgo	-	-	-	-	-	-	-	-
Jalisco	-	-	-	-	-	-	-	-
México	-	-	-	-	-	-	-	-
Michoacán	-	-	-	-	-	-	-	-
Morelos	-	-	-	-	-	-	-	-
Navarro	-	-	-	-	-	-	-	-
Nuevo León	-	-	-	-	-	1	2	-
Oaxaca	-	-	-	-	-	-	-	-
Puebla	-	-	-	-	-	-	-	-
Querétaro	-	-	-	-	-	-	-	-
Quintana Roo	-	-	-	-	-	-	-	-
San Luis Potosí	-	-	-	-	-	-	-	-
Sinaloa	-	-	-	-	-	-	-	-
Sonora	-	-	-	-	-	-	-	-
Tabasco	-	-	-	-	-	-	-	-
Tamaulipas	-	-	-	-	-	-	-	-
Tlaxcala	-	-	-	-	-	-	-	-
Veracruz	-	-	-	-	-	-	-	-
Yucatán	-	-	-	-	-	1	1	-
Zacatecas	-	-	-	-	-	-	-	-
<b>TOTAL</b>	-	-	-	-	-	3	3	-

§FUENTE: SINAVE/DGE/Salud 2023. Sistema Especial de Vigilancia Epidemiológica, Información preliminar de casos confirmados.

**CUADRO 7.1 Casos por entidad federativa de Enfermedades Transmitidas por Vector hasta la semana epidemiológica 42 del 2023**

ENTIDAD FEDERATIVA	Rickettsiosis sin Clasificación de Especie <sup>§</sup> CIE-10 <sup>a</sup> REV. A79				Fiebre Manchada <sup>§</sup> CIE-10 <sup>a</sup> REV. A77.0			
	Sem.	2023		2022 Acum.	Sem.	2023		2022 Acum.
		Acum.*				Acum.		
		M	F			M	F	
Aguascalientes	-	-	-	-	-	-	-	-
Baja California	5	4	9	10	-	47	27	48
Baja California Sur	-	-	-	3	-	-	-	1
Campeche	-	-	1	-	-	-	-	-
Coahuila	2	3	1	5	-	9	16	18
Colima	-	-	-	-	-	-	-	-
Chiapas	-	-	1	-	-	-	-	-
Chihuahua	5	4	6	14	-	59	23	93
Ciudad de México	-	-	-	-	-	-	-	-
Durango	-	-	-	1	-	2	-	2
Guanajuato	-	-	-	-	-	-	-	-
Guerrero	-	-	-	-	-	-	-	-
Hidalgo	-	-	-	-	-	-	-	-
Jalisco	-	-	1	1	-	-	-	1
México	-	-	-	1	-	-	-	-
Michoacán	-	-	1	1	-	-	-	-
Morelos	-	-	-	1	-	-	-	-
Navarro	-	-	-	1	-	-	-	-
Nuevo León	4	6	13	9	-	31	31	21
Oaxaca	-	-	-	-	-	-	-	-
Puebla	-	1	-	-	-	-	-	-
Querétaro	-	-	-	1	-	-	-	-
Quintana Roo	-	-	-	-	-	-	-	-
San Luis Potosí	-	-	-	-	-	-	-	-
Sinaloa	-	2	4	2	-	-	-	-
Sonora	1	14	13	51	-	45	26	90
Tabasco	-	-	-	-	-	-	-	-
Tamaulipas	-	-	1	5	-	-	-	-
Tlaxcala	-	-	-	-	-	-	-	-
Veracruz	-	1	1	-	-	-	-	-
Yucatán	-	-	2	3	-	1	-	1
Zacatecas	1	-	1	-	-	-	-	-
<b>TOTAL</b>	<b>18</b>	<b>35</b>	<b>55</b>	<b>109</b>	<b>-</b>	<b>194</b>	<b>123</b>	<b>275</b>

§FUENTE: SINAVE/DGE/Salud 2023. Sistema Especial de Vigilancia Epidemiológica, Información preliminar de casos confirmados.

\* Un caso de Baja California, cinco de Chihuahua, uno de Coahuila y uno de Sonora se reclasifican a Fiebre Manchada. Uno de Baja California se reclasificó a Tifo Murino.

**CUADRO 7.2 Casos por entidad federativa de Enfermedades Transmitidas por Vector hasta la semana epidemiológica 42 del 2023**

ENTIDAD FEDERATIVA	Dengue no Grave <sup>§</sup> CIE-10 <sup>a</sup> REV. A97.0				Dengue con Signos de Alarma <sup>§</sup> CIE-10 <sup>a</sup> REV. A97.1				Dengue Grave <sup>§</sup> CIE-10 <sup>a</sup> REV. A97.2			
	2023 Confirmados			2022 Confirma dos Acum.	2023 Confirmados			2022 Confir ados Acum.	2023 Confirmados			2022 Confir ados Acum.
	Sem.	Acum.			Sem.	Acum.			Sem.	Acum.		
		M	F	M		F	M	F				
Aguascalientes	31	29	40	-	44	36	50	-	1	1	-	-
Baja California	-	-	-	23	-	-	-	1	-	-	-	-
Baja California Sur	28	62	77	24	6	16	20	8	2	12	10	4
Campeche	83	260	269	31	134	257	318	24	5	14	20	3
Coahuila	12	24	20	232	8	16	11	41	3	1	4	6
Colima	8	66	52	26	13	56	70	45	1	2	5	1
Chiapas	114	554	618	362	99	530	578	367	6	33	46	36
Chihuahua	-	-	-	9	-	1	-	1	-	-	-	-
Ciudad de México	-	-	-	-	-	-	-	-	-	-	-	-
Durango	-	3	-	-	1	1	2	-	-	-	-	1
Guanajuato	51	79	175	1	21	29	33	-	1	3	3	-
Guerrero	21	243	308	251	104	562	587	310	3	38	51	36
Hidalgo	38	190	272	-	3	15	19	-	-	1	4	-
Jalisco	61	135	184	20	20	44	66	18	3	11	7	1
México	-	-	-	889	-	1	-	381	-	1	-	6
Michoacán	50	147	210	93	19	48	67	29	-	4	4	2
Morelos	55	328	448	190	213	913	1 094	223	5	50	74	14
Navarro	11	37	47	1	8	14	22	4	-	2	3	2
Nuevo León	4	16	17	22	2	6	3	11	2	1	3	3
Oaxaca	43	288	375	156	32	313	380	278	-	16	28	25
Puebla	167	800	1 182	73	34	228	254	18	-	16	16	-
Querétaro	8	21	25	-	-	-	-	-	-	-	-	-
Quintana Roo	100	940	959	179	107	834	875	69	9	55	75	5
San Luis Potosí	37	144	240	1	12	32	44	-	2	3	2	1
Sinaloa	4	30	35	153	4	19	25	189	-	3	2	25
Sonora	1	2	1	741	-	2	6	595	-	-	3	29
Tabasco	137	457	546	562	74	244	280	160	3	29	30	26
Tamaulipas	21	42	43	11	5	9	14	-	-	1	1	-
Tlaxcala	-	-	-	-	-	-	-	-	-	-	-	-
Veracruz	499	2 506	3 264	816	208	906	1 164	346	9	55	67	26
Yucatán	169	1 691	2 030	147	269	2 260	2 474	66	15	117	146	9
Zacatecas	-	-	-	-	-	-	-	-	-	-	-	-
<b>TOTAL</b>	<b>1 753</b>	<b>9 094</b>	<b>11 437</b>	<b>5 013</b>	<b>1 440</b>	<b>7 392</b>	<b>8 456</b>	<b>3 184</b>	<b>70</b>	<b>469</b>	<b>604</b>	<b>261</b>

§FUENTE: SINAVE/DGE/Salud 2023. Sistema Especial de Vigilancia Epidemiológica, Información preliminar de casos confirmados.



**CUADRO 7.3 Casos por entidad federativa de Enfermedades Transmitidas por Vector hasta la semana epidemiológica 42 del 2023**

ENTIDAD FEDERATIVA	Enfermedad por Virus Chikungunya <sup>§</sup> CIE-10 <sup>a</sup> REV. A92.0			Fiebre del Oeste del Nilo <sup>§</sup> CIE-10 <sup>a</sup> REV. A92.3			Infección por Virus Zika <sup>§</sup> CIE-10 <sup>a</sup> REV. U06.9					
	Sem.	2023 Acum.		2022 Confirmados Acum.	Sem.	2023 Acum.		2022 Confirmados Acum.	Sem.	2023 Acum.		2022 Confirmados Acum.
		M	F			M	F			M	F	
Aguascalientes	-	-	-	-	-	-	-	-	-	-	-	-
Baja California	-	-	-	-	-	-	-	-	-	-	-	-
Baja California Sur	-	1	-	1	-	-	-	-	-	-	-	-
Campeche	-	-	-	-	-	-	-	-	-	-	-	-
Coahuila	-	-	-	-	-	-	-	-	-	-	-	-
Colima	-	-	-	-	-	-	-	-	-	-	-	-
Chiapas	-	1	-	-	-	-	-	-	-	-	-	2
Chihuahua	-	-	-	-	-	-	-	-	-	-	-	-
Ciudad de México	-	-	-	-	-	-	-	-	-	-	-	-
Durango	-	-	-	-	-	-	-	-	-	-	-	-
Guanajuato	-	-	-	-	-	-	-	-	-	-	-	-
Guerrero	-	-	-	-	-	-	-	-	-	-	-	-
Hidalgo	-	-	-	-	-	-	-	-	-	-	-	-
Jalisco	-	-	-	-	-	-	-	-	-	-	-	-
México	-	-	-	-	-	-	-	-	-	-	-	1
Michoacán	-	-	-	-	-	-	-	-	-	-	-	-
Morelos	-	-	-	-	-	-	-	-	7	18	-	5
Navarro	-	-	-	-	-	-	-	-	-	-	-	-
Nuevo León	-	-	-	-	-	-	-	-	-	-	-	-
Oaxaca	-	-	-	-	-	-	-	-	1	-	-	2
Puebla	-	-	-	-	-	-	-	-	-	-	-	-
Querétaro	-	-	-	-	-	-	-	-	-	-	-	-
Quintana Roo	-	-	-	-	-	-	-	-	1	-	1	-
San Luis Potosí	-	-	-	-	-	-	-	-	-	-	-	-
Sinaloa	-	-	-	-	-	-	-	-	-	-	-	1
Sonora	-	-	-	-	-	-	-	-	-	-	-	-
Tabasco	-	-	-	-	-	-	-	-	-	-	-	-
Tamaulipas	-	-	-	-	-	-	-	-	-	-	-	-
Tlaxcala	-	-	-	-	-	-	-	-	-	-	-	-
Veracruz	-	-	-	-	-	-	-	-	-	-	-	-
Yucatán	-	-	-	-	-	-	-	-	-	-	-	-
Zacatecas	-	-	-	-	-	-	-	-	-	-	-	-
<b>TOTAL</b>	-	2	-	1	-	-	-	-	1	8	19	11

§FUENTE: SINAVE/DGE/Salud 2023. Sistema Especial de Vigilancia Epidemiológica, Información preliminar de casos confirmados.

**CUADRO 7.4 Casos por entidad federativa de Enfermedades Transmitidas por Vector hasta la semana epidemiológica 42 del 2023**

ENTIDAD FEDERATIVA	Paludismo por <i>P. falciparum</i> <sup>§</sup> CIE-10 <sup>®</sup> REV. B50				Paludismo por <i>P. vivax</i> <sup>§</sup> CIE-10 <sup>®</sup> REV. B51			
	2023			2022 Confirmados Acum.	2023			2022 Confirmados Acum.
	Sem.	Acum.			Sem.	Acum.*		
		M	F	M		F		
Aguascalientes	-	-	-	-	-	-	-	-
Baja California	-	-	-	-	-	-	-	-
Baja California Sur	-	-	-	-	-	-	-	-
Campeche	-	-	-	-	-	1	-	28
Coahuila	-	-	-	-	-	-	-	-
Colima	-	-	-	-	-	-	-	-
Chiapas	-	-	-	-	1	13	12	83
Chihuahua	-	-	-	-	-	-	-	8
Ciudad de México	-	-	-	-	-	-	-	-
Durango	-	-	-	-	-	-	-	-
Guanajuato	-	-	-	-	-	-	-	-
Guerrero	-	-	-	-	-	-	-	-
Hidalgo	-	-	-	-	-	-	-	-
Jalisco	-	-	-	-	-	-	-	-
México	-	-	-	-	-	-	-	-
Michoacán	-	-	-	-	-	-	-	-
Morelos	-	-	-	-	-	-	-	-
Navarro	-	-	-	-	-	-	-	-
Nuevo León	-	-	-	-	-	-	-	-
Oaxaca	-	-	-	-	-	1	1	-
Puebla	-	-	-	-	-	-	-	-
Querétaro	-	-	-	-	-	-	-	-
Quintana Roo	-	-	-	-	-	-	-	-
San Luis Potosí	-	-	-	-	-	-	-	-
Sinaloa	-	-	-	-	-	-	-	1
Sonora	-	-	-	-	-	-	-	-
Tabasco	-	-	-	-	-	3	1	3
Tamaulipas	-	-	-	-	-	-	-	-
Tlaxcala	-	-	-	-	-	-	-	-
Veracruz	-	-	-	-	-	-	-	-
Yucatán	-	-	-	-	-	-	-	-
Zacatecas	-	-	-	-	-	-	-	-
<b>TOTAL</b>	-	-	-	-	1	18	14	123

§FUENTE: SINAVE/DGE/Salud 2023. Sistema Especial de Vigilancia Epidemiológica, Información preliminar de casos confirmados.

\* Oaxaca elimina caso femenino.

**CUADRO 8. Casos por entidad federativa de Zoonosis hasta la semana epidemiológica 41 del 2023.**

ENTIDAD FEDERATIVA	Brucelosis CIE-10ª REV. A23				Leptospirosis CIE-10ª REV. A27			
	Sem.	2023 Acum.		2022 Acum.	Sem.	2023 Acum.		2022 Acum.
		M	F			M	F	
Aguascalientes	-	3	2	4	-	-	-	1
Baja California	-	5	9	4	-	-	1	2
Baja California Sur	1	8	6	10	-	-	-	-
Campeche	-	1	5	2	-	-	1	2
Coahuila	2	24	20	67	-	-	-	-
Colima	1	2	2	-	-	-	-	-
Chiapas	1	7	15	28	-	7	7	15
Chihuahua	-	2	-	8	-	-	-	-
Ciudad de México	-	9	17	35	-	2	4	-
Durango	-	5	6	4	-	-	-	-
Guanajuato	2	67	83	63	-	-	1	-
Guerrero	-	20	22	39	2	10	4	29
Hidalgo	-	1	1	2	-	-	-	5
Jalisco	2	62	107	93	-	5	9	8
México	-	3	7	15	-	-	6	-
Michoacán	2	49	64	52	-	-	-	1
Morelos	-	5	9	17	-	1	-	3
Navarro	-	3	2	4	-	1	-	1
Nuevo León	-	22	28	54	-	-	-	-
Oaxaca	1	46	39	78	-	5	5	13
Puebla	1	32	55	140	-	-	-	-
Querétaro	-	-	2	3	-	-	-	-
Quintana Roo	-	7	11	17	1	1	3	12
San Luis Potosí	-	22	41	30	-	-	1	-
Sinaloa	2	24	65	78	1	36	22	65
Sonora	-	4	7	21	-	1	4	9
Tabasco	-	1	4	3	-	4	7	15
Tamaulipas	1	13	19	33	-	1	-	3
Tlaxcala	-	2	4	25	-	-	-	-
Veracruz	1	20	19	34	-	12	21	29
Yucatán	1	4	8	3	2	13	15	8
Zacatecas	2	28	33	34	-	-	-	1
<b>TOTAL</b>	<b>20</b>	<b>501</b>	<b>712</b>	<b>1 000</b>	<b>6</b>	<b>99</b>	<b>111</b>	<b>222</b>

FUENTE: SINAVE/DGE/Salud 2022. Información preliminar, incluye casos probables.

**CUADRO 8.1 Casos por entidad federativa de Zoonosis hasta la semana epidemiológica 41 del 2023**

ENTIDAD FEDERATIVA	Teniasis CIE-10 <sup>a</sup> REV. B68				Cisticercosis CIE-10 <sup>a</sup> REV. B69				Triquinosis CIE-10 <sup>a</sup> REV. B75			
	2023			2022	2023			2022	2023			2022
	Sem.	Acum.		Acum.	Sem.	Acum.		Acum.	Sem.	Acum.		Acum.
		M	F			M	F			M	F	
Aguascalientes	-	1	2	-	-	-	1	-	-	-	-	-
Baja California	-	1	2	1	-	-	-	3	-	-	-	2
Baja California Sur	-	-	1	2	-	-	2	3	-	-	-	-
Campeche	-	-	-	1	-	1	-	2	-	-	-	-
Coahuila	-	3	3	5	-	1	2	5	-	-	1	-
Colima	-	-	-	-	-	1	1	-	-	-	-	-
Chiapas	-	5	12	5	-	2	4	57	-	-	1	1
Chihuahua	-	1	3	10	-	3	7	12	-	-	-	1
Ciudad de México	-	-	-	1	1	2	5	2	-	-	-	-
Durango	-	-	-	-	-	1	-	6	-	-	-	-
Guanajuato	-	2	1	-	-	6	2	3	-	-	-	1
Guerrero	-	-	-	-	-	1	1	-	-	-	-	-
Hidalgo	-	-	-	-	1	1	-	2	-	-	-	-
Jalisco	-	3	4	5	1	11	10	21	-	-	2	-
México	-	-	-	-	-	-	-	4	-	-	-	-
Michoacán	1	6	5	14	1	3	1	-	-	-	-	-
Morelos	-	3	2	3	-	2	-	1	-	1	-	-
Navarrit	-	1	-	-	-	-	1	1	-	-	-	-
Nuevo León	-	1	7	4	-	-	1	2	-	-	-	1
Oaxaca	2	10	6	11	1	4	4	6	-	-	1	-
Puebla	-	30	41	11	-	-	-	3	-	-	1	-
Querétaro	-	-	-	-	-	-	1	1	-	-	-	-
Quintana Roo	-	2	1	1	-	-	-	2	-	-	-	-
San Luis Potosí	1	-	2	6	-	2	6	3	-	-	1	1
Sinaloa	-	1	5	4	-	4	8	8	-	-	-	-
Sonora	-	3	1	2	-	-	-	1	-	-	-	-
Tabasco	-	7	3	2	-	-	-	-	-	-	-	-
Tamaulipas	-	-	1	1	-	3	5	7	-	-	-	-
Tlaxcala	-	-	-	-	-	1	1	1	-	-	1	-
Veracruz	-	2	-	6	1	2	6	10	-	-	1	5
Yucatán	-	3	5	18	-	2	2	3	-	-	-	-
Zacatecas	-	-	1	5	-	-	1	1	-	-	-	-
<b>TOTAL</b>	<b>4</b>	<b>85</b>	<b>108</b>	<b>118</b>	<b>6</b>	<b>53</b>	<b>72</b>	<b>170</b>	<b>-</b>	<b>1</b>	<b>9</b>	<b>12</b>

FUENTE: SINAVE/DGE/Salud 2022. Información preliminar, incluye casos probables.

**CUADRO 8.2 Casos por entidad federativa de Zoonosis hasta la semana epidemiológica 42 del 2023**

ENTIDAD FEDERATIVA	§Rabia Humana Por Fauna Silvestre CIE-10ª REV. A82.0				§Rabia Humana Por Fauna Urbana CIE-10ª REV. A82.1			
	2023			2022 Acum.	2023			2022 Acum.
	Sem.	Acum.			Sem.	Acum.		
	M	F		M	F			
Aguascalientes	-	-	-	-	-	-	-	
Baja California	-	-	-	-	-	-	-	
Baja California Sur	-	-	-	-	-	-	-	
Campeche	-	-	-	-	-	-	-	
Coahuila	-	-	-	-	-	-	-	
Colima	-	-	-	-	-	-	-	
Chiapas	-	-	-	-	-	-	-	
Chihuahua	-	-	-	-	-	-	-	
Ciudad de México	-	-	-	-	-	-	-	
Durango	-	-	-	-	-	-	-	
Guanajuato	-	-	-	-	-	-	-	
Guerrero	-	-	-	-	-	-	-	
Hidalgo	-	-	-	-	-	-	-	
Jalisco	-	-	-	-	-	-	-	
México	-	-	-	-	-	-	-	
Michoacán	-	-	-	-	-	-	-	
Morelos	-	-	-	-	-	-	-	
Navarro	-	-	-	-	-	-	-	
Nuevo León	-	-	-	-	-	-	-	
Oaxaca	-	-	-	-	-	-	-	
Puebla	-	-	-	-	-	-	-	
Querétaro	-	-	-	-	-	-	-	
Quintana Roo	-	-	-	-	-	-	-	
San Luis Potosí	-	-	-	-	-	-	-	
Sinaloa	-	-	-	-	-	-	-	
Sonora	-	-	-	-	-	-	-	
Tabasco	-	-	-	-	-	-	-	
Tamaulipas	-	-	-	-	-	-	-	
Tlaxcala	-	-	-	-	-	-	-	
Veracruz	-	-	-	-	-	-	-	
Yucatán	-	-	-	-	-	-	-	
Zacatecas	-	-	-	-	-	-	-	
<b>TOTAL</b>	-	-	-	-	-	-	-	

§FUENTE: SINAVE/DGE/Salud 2023. Sistema Especial de Vigilancia Epidemiológica, Información preliminar de casos confirmados.

**CUADRO 9. Casos por entidad federativa de Otras Enfermedades Exantemáticas hasta la semana epidemiológica 41 del 2023**

ENTIDAD FEDERATIVA	Escarlatina CIE-10 <sup>a</sup> REV. A38				Erisipela CIE-10 <sup>a</sup> REV. A46			
	Sem.	2023		2022 Acum.	Sem.	2023		2022 Acum.
		Acum.				Acum.		
		M	F			M	F	
Aguascalientes	2	9	11	16	1	14	14	14
Baja California	1	9	14	28	2	18	17	47
Baja California Sur	-	4	3	11	-	7	8	15
Campeche	-	-	1	7	2	61	31	112
Coahuila	-	15	13	39	1	33	33	66
Colima	2	13	8	4	3	31	29	64
Chiapas	-	16	11	23	4	67	62	113
Chihuahua	1	25	22	34	-	15	16	85
Ciudad de México	4	58	55	61	3	67	76	119
Durango	-	2	5	6	-	5	2	4
Guanajuato	-	12	5	21	3	32	29	36
Guerrero	1	9	7	18	2	246	286	168
Hidalgo	1	10	9	18	1	22	26	55
Jalisco	2	42	49	77	5	60	98	111
México	2	90	62	162	4	75	76	133
Michoacán	-	6	7	18	-	20	13	44
Morelos	-	15	4	13	1	14	12	33
Navarro	-	5	1	4	-	4	12	13
Nuevo León	2	22	29	27	21	563	482	1 066
Oaxaca	-	15	19	25	7	92	75	191
Puebla	1	13	17	24	4	86	103	175
Querétaro	1	5	10	15	1	7	7	37
Quintana Roo	-	8	7	8	7	100	45	132
San Luis Potosí	-	12	3	12	2	33	44	82
Sinaloa	-	4	5	14	1	23	26	54
Sonora	1	14	10	25	1	10	21	32
Tabasco	1	3	8	7	8	285	201	302
Tamaulipas	-	27	42	35	25	477	391	954
Tlaxcala	-	6	6	19	2	17	20	34
Veracruz	1	8	7	21	33	932	848	1 831
Yucatán	1	5	6	7	3	121	93	199
Zacatecas	-	8	4	16	2	2	2	6
<b>TOTAL</b>	<b>24</b>	<b>490</b>	<b>460</b>	<b>815</b>	<b>149</b>	<b>3 539</b>	<b>3 198</b>	<b>6 327</b>

FUENTE: SINAVE/DGE/Salud 2022. Información preliminar, incluye casos probables.

**CUADRO 10. Casos por entidad federativa de Otras Enfermedades Transmisibles hasta la semana epidemiológica 42 del 2023; Mal del Pinto hasta la semana 41 del 2023**

ENTIDAD FEDERATIVA	Mal del Pinto CIE-10ª REV. A67				Tuberculosis Otras Formas <sup>§</sup> CIE-10ª REV. A17.1, A17.8, A17.9, A18-A19				Lepra <sup>°</sup> CIE-10ª REV. A30			
	2023			2022	2023			2022	2023			2022
	Sem.	Acum.		Acum.	Sem.	Acum.		Acum.	Sem.	Acum.		Acum.
	M	F			M	F			M	F		
Aguascalientes	-	5	3	6	-	21	8	49	-	-	-	-
Baja California	-	2	3	12	9	223	175	355	1	2	4	-
Baja California Sur	-	2	5	3	1	24	8	30	-	-	-	-
Campeche	-	1	3	7	2	20	13	18	-	-	-	3
Coahuila	-	-	6	13	-	41	27	62	-	1	1	1
Colima	-	-	2	2	1	18	6	18	-	4	1	5
Chiapas	-	5	5	5	3	69	40	97	-	1	1	2
Chihuahua	-	4	12	11	2	67	58	101	-	-	-	2
Ciudad de México	1	13	4	28	5	103	97	174	-	-	-	-
Durango	-	2	3	1	1	36	28	37	-	-	-	1
Guanajuato	-	3	1	3	2	38	41	88	-	-	2	2
Guerrero	-	1	1	7	4	41	26	67	2	5	5	10
Hidalgo	-	-	-	-	2	9	11	22	-	2	-	1
Jalisco	-	4	11	15	6	166	137	285	-	8	2	14
México	1	6	7	29	7	89	90	177	-	-	-	-
Michoacán	-	5	2	13	3	20	32	41	-	8	3	5
Morelos	-	-	-	-	1	34	23	54	-	2	2	6
Navarro	-	-	4	2	-	38	22	88	-	5	1	6
Nuevo León	-	1	-	1	4	99	75	146	-	8	3	5
Oaxaca	-	6	9	6	1	47	42	85	-	2	-	5
Puebla	-	3	5	6	3	49	50	82	-	-	-	4
Querétaro	-	-	-	-	-	32	35	63	-	-	-	-
Quintana Roo	-	-	1	6	3	26	12	39	-	2	4	4
San Luis Potosí	-	-	5	13	2	54	55	131	-	1	2	-
Sinaloa	-	1	-	1	2	114	71	152	-	7	8	25
Sonora	1	3	5	11	2	93	51	153	-	1	-	2
Tabasco	-	1	1	2	3	50	19	80	-	-	-	-
Tamaulipas	-	8	12	18	3	56	40	94	-	2	2	3
Tlaxcala	-	1	4	-	1	1	7	13	-	-	-	-
Veracruz	2	10	10	21	9	155	83	229	-	-	-	2
Yucatán	1	3	5	6	2	33	10	35	-	-	-	2
Zacatecas	-	1	-	-	4	30	31	48	-	-	-	1
<b>TOTAL</b>	<b>6</b>	<b>91</b>	<b>129</b>	<b>248</b>	<b>88</b>	<b>1 896</b>	<b>1 423</b>	<b>3 113</b>	<b>3</b>	<b>61</b>	<b>41</b>	<b>111</b>

FUENTE: SINAVE/DGE/Salud 2022. Información preliminar, incluye casos probables.

§FUENTE: SINAVE/DGE/Salud 2023. Sistema Especial de Vigilancia Epidemiológica, Información preliminar de casos confirmados.

Nota: La información de tuberculosis esta procesada por entidad de residencia; Incluye casos nuevos y nuevos resistentes.

° La información de Lepra esta reportada por entidad notificante.

**CUADRO 10.1 Casos por entidad federativa de Otras Enfermedades Transmisibles hasta la semana epidemiológica 41 del 2023**

ENTIDAD FEDERATIVA	Hepatitis Vírica C CIE-10ª REV. B17.1, B18.2				Otras Hepatitis Víricas CIE-10ª REV. B17-B19 Excepto B17.1 y B18.2				Conjuntivitis Epidémica Aguda Hemorrágica CIE-10ª REV. B30.3			
	2023			2022 Acum.	2023			2022 Acum.	2023			2022 Acum.
	Sem.	Acum.			Sem.	Acum.			Sem.	Acum.		
		M	F	M		F	M	F				
Aguascalientes	-	24	2	18	-	10	5	6	-	-	-	-
Baja California	7	466	147	797	3	36	19	43	-	-	-	1
Baja California Sur	1	38	11	43	-	19	9	24	-	-	-	-
Campeche	-	5	5	10	-	7	4	11	-	-	-	-
Coahuila	1	70	14	68	3	45	22	28	-	-	2	6
Colima	3	21	9	24	-	1	4	4	-	1	4	5
Chiapas	-	41	13	57	-	18	30	47	-	9	11	21
Chihuahua	4	173	45	186	1	52	35	111	-	-	-	-
Ciudad de México	3	251	92	225	3	170	133	137	-	3	2	4
Durango	-	20	11	15	-	3	1	-	-	-	-	-
Guanajuato	2	61	23	67	1	50	16	28	-	1	-	2
Guerrero	-	32	19	70	3	129	127	134	-	5	8	9
Hidalgo	2	12	11	11	-	4	6	25	-	-	-	-
Jalisco	2	86	49	122	1	48	37	45	-	1	3	4
México	10	155	59	191	11	426	259	387	-	-	-	-
Michoacán	-	51	13	55	-	11	13	15	-	3	5	23
Morelos	-	6	16	72	-	20	22	43	-	-	1	-
Navarro	-	15	7	19	-	3	3	26	-	-	-	-
Nuevo León	1	83	39	35	-	37	37	50	1	7	8	-
Oaxaca	2	61	19	44	2	17	21	30	-	2	1	6
Puebla	-	49	17	43	-	13	15	38	-	-	-	-
Querétaro	-	18	2	13	-	-	-	1	-	-	-	-
Quintana Roo	1	53	19	72	-	2	-	-	-	-	-	2
San Luis Potosí	-	15	5	24	-	98	46	41	-	-	-	-
Sinaloa	11	251	46	268	1	33	36	82	-	-	1	3
Sonora	6	157	75	131	2	14	6	19	-	-	-	-
Tabasco	-	44	9	78	-	4	3	8	-	1	3	4
Tamaulipas	2	92	41	142	2	28	25	61	-	1	4	9
Tlaxcala	1	12	17	9	-	6	10	20	-	11	5	-
Veracruz	1	32	32	41	-	29	21	42	-	3	4	7
Yucatán	-	51	22	70	-	6	8	7	-	3	1	2
Zacatecas	-	16	3	24	-	3	1	1	-	-	-	-
<b>TOTAL</b>	<b>60</b>	<b>2 461</b>	<b>892</b>	<b>3 044</b>	<b>33</b>	<b>1 342</b>	<b>974</b>	<b>1 514</b>	<b>1</b>	<b>51</b>	<b>63</b>	<b>108</b>

FUENTE: SINAVE/DGE/Salud 2022. Información preliminar, incluye casos probables.



**CUADRO 10.2 Casos por entidad federativa de Otras Enfermedades Transmisibles hasta la semana epidemiológica 42 del 2023**

ENTIDAD FEDERATIVA	Tripanosomiasis Americana (enfermedad de Chagas) Aguda <sup>§</sup> CIE-10 <sup>a</sup> REV. B57.0-B57.1				Tripanosomiasis Americana (enfermedad de Chagas) Crónica <sup>§</sup> CIE-10 <sup>a</sup> REV. B57.2-B57.5			
	Sem.	2023 Acum.		2022 Acum.	Sem.	2023 Acum.		2022 Acum.
		M	F			M	F	
Aguascalientes	-	-	-	-	-	-	-	-
Baja California	-	-	1	-	-	3	5	3
Baja California Sur	-	-	-	-	-	2	3	4
Campeche	-	1	-	-	-	3	-	7
Coahuila	-	-	-	-	-	2	-	5
Colima	-	-	1	-	-	-	-	1
Chiapas	6	14	4	-	1	10	6	29
Chihuahua	-	-	-	-	-	3	-	5
Ciudad de México	-	-	-	-	-	21	12	18
Durango	-	4	4	-	-	1	-	1
Guanajuato	-	5	1	-	2	25	14	39
Guerrero	-	2	2	-	1	8	2	5
Hidalgo	-	-	-	-	-	25	11	23
Jalisco	-	3	-	2	-	23	14	45
México	-	3	2	-	-	23	8	28
Michoacán	-	-	-	6	-	30	8	25
Morelos	-	3	5	-	-	18	9	9
Navarro	-	1	-	-	-	7	3	15
Nuevo León	-	2	1	-	-	38	13	44
Oaxaca	-	-	-	1	1	27	20	34
Puebla	-	-	-	-	-	13	10	21
Querétaro	-	1	-	-	-	5	2	5
Quintana Roo	-	-	-	-	-	7	6	15
San Luis Potosí	-	-	-	-	-	5	1	14
Sinaloa	-	-	-	-	-	12	2	12
Sonora	-	-	-	-	-	1	2	5
Tabasco	-	2	1	-	-	7	-	8
Tamaulipas	-	8	4	-	3	17	16	41
Tlaxcala	-	-	-	-	1	4	5	-
Veracruz	-	1	4	-	-	124	62	151
Yucatán	-	-	-	-	1	28	11	55
Zacatecas	-	2	1	-	-	-	-	6
<b>TOTAL</b>	<b>6</b>	<b>52</b>	<b>31</b>	<b>9</b>	<b>10</b>	<b>492</b>	<b>245</b>	<b>673</b>

§FUENTE: SINAVE/DGE/Salud 2023. Sistema Especial de Vigilancia Epidemiológica, Información preliminar de casos confirmados.

**CUADRO 10.3 Casos por entidad federativa de Otras Enfermedades Transmisibles hasta la semana epidemiológica 41 del 2023; Meningoencefalitis Amebiana P. hasta la 42 del 2023**

ENTIDAD FEDERATIVA	Toxoplasmosis CIE-10 <sup>a</sup> REV. B58				Meningoencefalitis Amebiana Primaria <sup>§</sup> CIE-10 <sup>a</sup> REV. B60.2			
	Sem.	2023		2022 Acum.	Sem.	2023		2022 Acum.
		Acum.				Acum.		
		M	F			M	F	
Aguascalientes	-	-	-	-	-	-	-	-
Baja California	-	-	-	2	-	-	-	-
Baja California Sur	-	-	-	2	-	-	-	-
Campeche	-	1	-	2	-	-	-	-
Coahuila	-	-	-	-	-	-	-	-
Colima	-	-	2	1	-	-	-	-
Chiapas	-	19	33	16	-	-	-	-
Chihuahua	-	-	1	2	-	-	-	-
Ciudad de México	-	-	-	9	-	-	1	-
Durango	-	-	-	-	-	-	-	-
Guanajuato	-	1	2	9	-	-	-	-
Guerrero	-	6	3	10	-	-	-	-
Hidalgo	-	-	-	1	-	-	-	-
Jalisco	-	3	7	18	-	-	-	-
México	-	3	7	10	-	-	-	-
Michoacán	-	-	-	-	-	-	-	-
Morelos	-	-	5	-	-	-	-	-
Navarro	-	-	-	-	-	-	-	-
Nuevo León	-	1	1	1	-	-	-	-
Oaxaca	-	4	2	7	-	-	-	-
Puebla	-	-	-	-	-	-	-	-
Querétaro	-	-	-	-	-	-	-	-
Quintana Roo	-	5	3	11	-	-	-	-
San Luis Potosí	-	-	1	-	-	-	-	-
Sinaloa	-	14	3	6	-	-	-	-
Sonora	-	-	-	1	-	-	-	-
Tabasco	-	3	5	4	-	-	-	-
Tamaulipas	-	5	7	12	-	-	-	-
Tlaxcala	-	-	-	-	-	-	-	-
Veracruz	-	9	8	7	-	-	-	-
Yucatán	-	1	-	5	-	-	-	-
Zacatecas	-	-	-	-	-	-	-	-
<b>TOTAL</b>	-	75	90	136	-	-	1	-

FUENTE: SINAVE/DGE/Salud 2022. Información preliminar, incluye casos probables.

§FUENTE: SINAVE/DGE/Salud 2023. Sistema Especial de Vigilancia Epidemiológica, Información preliminar de casos confirmados.

**CUADRO 10.4 Casos por entidad federativa de Otras Enfermedades Transmisibles hasta la semana epidemiológica 41 del 2023**

ENTIDAD FEDERATIVA	Escabiosis CIE-10 <sup>a</sup> REV. B86				Conjuntivitis CIE-10 <sup>a</sup> REV. H10				Infección Asociada a la Atención de la Salud CIE-10 <sup>a</sup> REV. S/C			
	Sem.	2023		2022 Acum.	Sem.	2023		2022 Acum.	Sem.	2023		2022 Acum.
		Acum.				Acum.				Acum.		
		M	F			M	F			M	F	
Aguascalientes	8	39	55	44	169	3 961	4 780	5 193	16	331	274	506
Baja California	27	418	518	912	348	7 666	8 996	11 349	25	678	563	956
Baja California Sur	4	105	122	214	187	3 969	4 007	5 713	-	15	7	131
Campeche	16	152	224	471	121	3 155	3 290	3 332	25	489	446	828
Coahuila	12	262	404	923	323	7 834	8 774	12 565	76	1 052	1 086	1 050
Colima	19	236	338	680	79	2 368	2 633	2 586	7	375	321	650
Chiapas	82	1 511	1 991	3 634	353	8 349	9 806	11 429	39	791	812	1 450
Chihuahua	8	122	156	349	572	12 392	14 955	18 952	26	785	458	1 473
Ciudad de México	3	158	182	376	1 312	26 570	36 070	40 596	237	4 508	4 595	9 920
Durango	5	22	44	87	208	5 593	6 858	8 080	-	44	52	80
Guanajuato	4	59	85	125	503	10 757	13 176	15 726	124	1 983	1 588	4 192
Guerrero	28	541	888	1 931	331	7 668	9 484	10 439	9	480	514	1 160
Hidalgo	6	146	251	391	320	8 145	10 353	12 612	19	680	656	743
Jalisco	16	344	468	740	618	15 856	17 728	21 846	162	4 007	3 218	7 914
México	9	195	254	425	1 197	26 165	34 541	43 015	130	2 565	2 107	3 184
Michoacán	7	295	357	811	264	8 125	9 828	13 254	47	1 606	1 363	2 507
Morelos	1	70	78	137	166	4 508	5 772	5 561	6	278	295	533
Navarro	44	552	716	1 414	254	5 597	6 331	7 793	7	262	264	758
Nuevo León	40	1 136	1 393	2 815	509	14 127	16 463	18 700	98	1 724	1 492	3 249
Oaxaca	19	335	507	717	418	12 318	14 632	16 083	24	869	886	2 058
Puebla	8	159	183	415	521	12 763	16 242	18 408	88	1 324	1 209	2 705
Querétaro	2	17	55	112	422	6 760	8 539	11 700	8	137	126	250
Quintana Roo	52	686	855	2 156	379	7 192	7 367	7 649	34	796	645	1 510
San Luis Potosí	6	195	294	501	233	6 276	7 541	9 527	44	1 207	1 122	2 250
Sinaloa	26	589	706	1 482	372	8 434	10 225	13 596	30	663	345	1 013
Sonora	22	462	642	1 248	340	6 324	7 668	10 152	58	1 390	1 180	3 234
Tabasco	23	802	1 007	1 523	303	8 251	9 538	7 684	20	762	650	1 216
Tamaulipas	150	1 220	1 401	3 132	988	18 565	21 617	26 667	47	1 010	980	1 481
Tlaxcala	1	28	76	73	225	4 687	5 865	7 016	7	60	55	367
Veracruz	89	1 320	1 822	3 418	771	18 897	23 087	24 764	40	944	875	2 469
Yucatán	49	452	659	1 351	280	6 825	7 579	7 423	52	1 297	1 139	2 047
Zacatecas	2	31	49	157	311	7 319	8 634	10 622	32	813	687	1 293
<b>TOTAL</b>	<b>788</b>	<b>12 659</b>	<b>16 780</b>	<b>32 764</b>	<b>13 397</b>	<b>307 416</b>	<b>372 379</b>	<b>440 032</b>	<b>1 537</b>	<b>33 925</b>	<b>30 010</b>	<b>63 177</b>

FUENTE: SINAVE/DGE/Salud 2022. Información preliminar, incluye casos probables.

**CUADRO 11. Casos por entidad federativa de Enfermedades de Interés Local, Regional o Institucional hasta la semana epidemiológica 41 del 2023**

ENTIDAD FEDERATIVA	Tracoma CIE-10ª REV. A71				Oncocercosis CIE-10ª REV. B73			
	Sem.	2023		2022 Acum.	Sem.	2023		2022 Acum.
		Acum.				Acum.		
		M	F			M	F	
Aguascalientes	-	-	-	-	-	-	-	-
Baja California	-	-	-	-	-	-	-	-
Baja California Sur	-	-	1	-	-	-	-	-
Campeche	-	-	-	-	-	-	-	-
Coahuila	-	-	2	-	-	-	-	-
Colima	-	-	-	-	-	-	-	-
Chiapas	-	-	14	-	-	-	-	-
Chihuahua	-	-	-	-	-	-	-	-
Ciudad de México	-	-	-	-	-	-	-	-
Durango	-	-	-	-	-	-	-	-
Guanajuato	-	-	-	-	-	-	-	-
Guerrero	-	-	-	-	-	-	-	-
Hidalgo	-	-	-	-	-	-	-	-
Jalisco	-	-	1	-	-	-	-	-
México	-	-	-	-	-	-	-	-
Michoacán	-	-	1	-	-	-	-	-
Morelos	-	-	-	-	-	-	-	-
Navarro	-	-	-	-	-	-	-	-
Nuevo León	-	-	1	-	-	-	-	-
Oaxaca	-	-	-	-	-	-	-	-
Puebla	-	-	-	-	-	-	-	-
Querétaro	-	-	-	-	-	-	-	-
Quintana Roo	-	-	-	-	-	-	-	-
San Luis Potosí	-	-	-	-	-	-	-	-
Sinaloa	-	-	1	-	-	-	-	-
Sonora	-	-	-	-	-	-	-	-
Tabasco	-	1	-	-	-	-	-	-
Tamaulipas	-	1	1	-	-	-	-	-
Tlaxcala	-	-	-	-	-	-	-	-
Veracruz	-	-	-	-	-	-	-	-
Yucatán	-	-	1	-	-	-	-	-
Zacatecas	-	-	-	-	-	-	-	-
<b>TOTAL</b>	-	2	-	23	-	-	-	-

FUENTE: SINAVE/DGE/Salud 2022. Información preliminar, incluye casos probables.

**CUADRO 11.1 Casos por entidad federativa de Enfermedades de Interés Local, Regional o Institucional hasta la semana epidemiológica 42 del 2023**

ENTIDAD FEDERATIVA	Leishmaniasis Cutánea <sup>§</sup> CIE-10 <sup>ª</sup> REV. B55.1				Leishmaniasis Visceral <sup>§</sup> CIE-10 <sup>ª</sup> REV. B55.0			
	Sem.	2023		2022 Acum.	Sem.	2023		2022 Acum.
		Acum.				Acum.		
		M	F			M	F	
Aguascalientes	-	-	-	-	-	-	-	-
Baja California	-	-	-	-	-	-	-	-
Baja California Sur	-	-	-	-	-	-	-	-
Campeche	-	85	5	80	-	-	-	-
Coahuila	-	-	-	-	-	-	-	-
Colima	-	1	-	-	-	-	-	-
Chiapas	-	-	-	-	-	1	-	-
Chihuahua	-	-	1	-	-	-	-	-
Ciudad de México	-	7	1	1	-	-	-	-
Durango	-	-	-	-	-	-	-	-
Guanajuato	-	-	-	-	-	-	-	-
Guerrero	-	2	1	-	-	-	-	-
Hidalgo	-	-	-	-	-	-	-	-
Jalisco	-	-	2	2	-	-	-	-
México	-	5	2	-	-	-	-	-
Michoacán	-	-	-	-	-	-	-	-
Morelos	-	-	-	-	-	-	-	-
Navarro	-	4	1	5	-	-	-	-
Nuevo León	-	-	-	1	-	-	-	-
Oaxaca	-	-	-	-	-	-	-	-
Puebla	-	1	1	-	-	-	-	-
Querétaro	-	-	-	-	-	-	-	-
Quintana Roo	1	663	118	460	-	-	-	-
San Luis Potosí	-	-	-	-	-	-	-	-
Sinaloa	-	-	-	-	-	-	-	-
Sonora	-	-	-	-	-	-	-	-
Tabasco	-	68	26	227	-	-	-	-
Tamaulipas	-	-	-	-	-	-	-	-
Tlaxcala	-	2	-	-	-	-	-	-
Veracruz	-	3	3	10	-	-	-	-
Yucatán	-	99	4	75	-	-	-	-
Zacatecas	-	-	-	-	-	-	-	-
<b>TOTAL</b>	1	940	165	861	-	1	-	-

§FUENTE: SINAVE/DGE/Salud 2023. Sistema Especial de Vigilancia Epidemiológica, Información preliminar de casos confirmados.

**CUADRO 12. Casos por entidad federativa de Enfermedades bajo Vigilancia Sindromática hasta la semana epidemiológica 41 del 2023**

ENTIDAD FEDERATIVA	Síndrome Meníngeo CIE-10 <sup>ª</sup> REV. G00-G03 excepto G00.0 y G00.1				Infección de Vías Urinarias CIE-10 <sup>ª</sup> REV. N30, N34, N39.0			
	Sem.	2023		2022 Acum.	Sem.	2023		2022 Acum.
		Acum.				Acum.		
		M	F			M	F	
Aguascalientes	-	2	3	8	913	7 055	25 150	28 825
Baja California	1	43	18	25	1 570	13 189	48 204	60 566
Baja California Sur	-	13	11	9	628	5 424	20 787	25 993
Campeche	-	3	2	8	537	5 480	17 885	22 411
Coahuila	-	17	11	19	1 592	14 941	51 121	65 948
Colima	1	5	7	8	473	4 455	14 702	15 496
Chiapas	-	7	12	27	2 849	25 848	90 892	110 497
Chihuahua	-	43	33	87	2 178	17 438	66 693	81 033
Ciudad de México	-	67	45	41	6 550	61 042	186 548	217 607
Durango	-	3	6	7	1 096	10 524	35 899	43 292
Guanajuato	7	8	25	11	3 181	25 341	102 974	116 902
Guerrero	-	2	-	21	1 792	14 850	60 948	67 918
Hidalgo	-	14	6	17	1 594	13 261	52 324	63 659
Jalisco	1	30	22	27	3 705	33 626	119 118	135 521
México	1	17	4	9	7 801	73 030	232 346	282 419
Michoacán	-	3	1	5	1 675	16 604	60 763	77 775
Morelos	-	7	4	27	1 529	12 449	44 356	50 512
Navarrit	1	-	1	5	1 015	9 048	31 647	38 765
Nuevo León	5	17	18	4	2 311	18 878	72 561	90 881
Oaxaca	2	10	18	19	2 044	18 055	68 599	85 307
Puebla	-	-	-	2	2 967	25 704	98 916	122 264
Querétaro	1	9	-	9	1 379	12 168	40 312	47 241
Quintana Roo	-	8	5	3	1 220	10 927	34 027	41 164
San Luis Potosí	1	19	13	18	1 603	12 378	48 858	65 361
Sinaloa	2	31	24	38	1 824	15 731	59 701	72 436
Sonora	1	32	15	36	1 551	11 134	48 288	57 580
Tabasco	-	13	24	29	2 349	25 921	70 773	78 124
Tamaulipas	3	11	12	26	2 691	25 224	83 955	101 433
Tlaxcala	45	30	31	4	1 075	9 355	33 756	38 432
Veracruz	1	3	9	24	4 627	37 949	142 788	167 095
Yucatán	-	2	2	-	1 203	11 649	40 359	48 025
Zacatecas	-	6	5	18	1 758	15 083	52 673	66 721
<b>TOTAL</b>	<b>73</b>	<b>475</b>	<b>387</b>	<b>591</b>	<b>69 280</b>	<b>613 761</b>	<b>2 157 923</b>	<b>2 587 203</b>

FUENTE: SINAVE/DGE/Salud 2022. Información preliminar, incluye casos probables.

**CUADRO 12.1 Casos por entidad federativa de Enfermedades bajo Vigilancia Sindromática hasta la semana epidemiológica 42 del 2023**

ENTIDAD FEDERATIVA	Enfermedad Febril Exantemática <sup>§</sup> CIE-10 <sup>ª</sup> REV. U97				Parálisis Flácida Aguda <sup>§</sup> (menores de 15 años) CIE-10 <sup>ª</sup> REV. U98				Síndrome Coqueluchoide <sup>§</sup> CIE-10 <sup>ª</sup> REV. U99			
	Sem.	2023		2022 Acum.	Sem.	2023		2022 Acum.	Sem.	2023		2022 Acum.
		Acum.				Acum.				Acum.		
		M	F			M	F			M	F	
Aguascalientes	-	10	9	25	-	4	5	8	-	5	5	5
Baja California	-	15	11	39	2	22	12	26	-	16	20	28
Baja California Sur	-	8	10	56	1	6	3	7	-	10	6	-
Campeche	3	13	11	35	-	1	-	3	-	6	4	14
Coahuila	-	24	16	30	1	9	4	12	-	7	4	12
Colima	-	6	6	20	-	3	1	1	-	-	1	2
Chiapas	-	13	11	23	4	14	13	17	1	45	61	59
Chihuahua	-	24	30	51	1	13	12	25	-	33	34	25
Ciudad de México	1	85	73	190	-	11	3	19	2	30	21	32
Durango	-	7	8	10	1	1	4	8	-	12	13	3
Guanajuato	9	214	210	462	1	11	14	23	-	101	82	152
Guerrero	2	13	11	30	-	6	3	10	-	6	1	20
Hidalgo	-	29	15	66	-	6	4	15	-	7	3	10
Jalisco	-	54	46	152	2	30	24	50	-	28	21	37
México	1	60	37	91	2	25	18	48	-	33	23	6
Michoacán	3	27	17	35	1	10	12	12	-	8	7	24
Morelos	1	48	42	80	-	5	-	7	-	3	2	9
Navarro	1	20	21	44	-	7	3	8	-	11	16	1
Nuevo León	6	49	52	143	-	15	4	10	-	14	18	40
Oaxaca	-	7	6	13	-	10	4	17	-	4	2	16
Puebla	1	20	14	49	-	4	2	19	-	2	-	9
Querétaro	1	22	22	54	-	1	3	8	3	10	8	21
Quintana Roo	1	14	13	45	-	3	4	9	-	10	9	10
San Luis Potosí	-	38	32	103	-	11	4	12	-	20	9	17
Sinaloa	1	8	10	25	-	3	3	8	-	29	17	10
Sonora	3	12	8	25	1	20	11	32	-	18	26	18
Tabasco	-	19	19	83	-	1	6	13	-	-	3	3
Tamaulipas	1	23	22	39	1	13	7	17	-	7	3	7
Tlaxcala	1	6	5	37	-	1	1	9	-	-	2	4
Veracruz	-	67	66	109	1	18	9	35	-	11	10	21
Yucatán	-	4	6	17	-	2	3	5	3	9	3	6
Zacatecas	-	24	24	37	-	3	2	7	-	24	22	16
<b>TOTAL</b>	<b>36</b>	<b>983</b>	<b>883</b>	<b>2 218</b>	<b>19</b>	<b>289</b>	<b>198</b>	<b>500</b>	<b>9</b>	<b>519</b>	<b>456</b>	<b>637</b>

§FUENTE: SINAVE/DGE/Salud 2023. Sistema Especial de Vigilancia Epidemiológica, Información preliminar de casos confirmados.

**CUADRO 13. Casos por entidad federativa de Enfermedades No Transmisibles hasta la semana epidemiológica 41 del 2023**

ENTIDAD FEDERATIVA	Bocio Endémico CIE-10 <sup>a</sup> REV. E01			Diabetes Mellitus Insulinodependiente (tipo I) CIE-10 <sup>a</sup> REV. E10			Diabetes Mellitus No Insulinodependiente (tipo II) CIE-10 <sup>a</sup> REV. E11-E14					
	Sem.	2023 Acum.		2022 Acum.	Sem.	2023 Acum.		2022 Acum.	Sem.	2023 Acum.		2022 Acum.
		M	F			M	F			M	F	
Aguascalientes	-	-	4	-	-	12	26	20	135	2 159	2 975	4 549
Baja California	1	6	17	15	1	110	155	631	490	9 043	11 377	18 010
Baja California Sur	-	-	-	8	-	15	22	23	65	1 390	1 480	3 052
Campeche	-	-	-	-	-	11	12	40	47	1 214	1 616	2 602
Coahuila	-	2	13	9	-	47	91	76	280	5 811	7 757	14 386
Colima	-	1	3	5	-	3	7	12	39	1 292	1 610	3 139
Chiapas	-	10	54	54	-	25	27	80	230	4 915	8 447	12 659
Chihuahua	-	9	25	18	7	85	100	173	261	5 475	7 873	13 608
Ciudad de México	4	8	32	17	3	51	103	111	931	12 852	17 836	26 339
Durango	-	2	-	-	3	35	37	59	195	3 163	4 665	6 829
Guanajuato	2	5	13	25	3	46	78	116	428	6 778	9 167	14 701
Guerrero	2	35	87	58	2	48	77	95	288	4 537	7 509	11 148
Hidalgo	-	-	-	6	-	2	16	49	219	2 999	4 840	7 404
Jalisco	3	22	64	107	14	217	232	349	686	13 640	18 684	26 068
México	2	16	43	65	29	281	527	589	1 358	20 639	27 339	45 521
Michoacán	4	4	12	51	1	9	17	36	148	3 306	4 818	7 125
Morelos	-	1	5	15	2	46	46	92	226	4 027	6 127	8 078
Navarro	-	1	1	7	1	11	11	20	112	2 077	2 748	4 745
Nuevo León	-	7	25	24	3	35	40	121	383	7 344	10 518	15 778
Oaxaca	7	6	24	18	-	15	43	49	254	4 200	6 409	10 336
Puebla	-	4	11	14	1	15	41	41	341	5 372	8 194	12 890
Querétaro	-	-	-	-	-	9	8	33	139	2 544	3 742	5 320
Quintana Roo	1	1	-	-	1	8	3	26	95	2 000	2 773	5 654
San Luis Potosí	-	2	2	-	-	10	14	36	230	3 792	5 674	8 020
Sinaloa	3	8	21	79	8	138	149	165	370	5 927	8 356	11 953
Sonora	-	3	15	9	3	36	60	85	228	4 086	5 977	8 434
Tabasco	-	-	-	21	-	17	37	34	235	4 485	6 388	6 294
Tamaulipas	-	2	3	33	2	43	67	128	380	5 923	8 272	14 516
Tlaxcala	-	12	40	4	-	3	11	12	53	2 083	3 249	3 443
Veracruz	1	8	30	69	1	46	85	133	768	15 110	23 986	38 437
Yucatán	-	-	2	3	-	9	19	14	165	2 432	3 654	5 788
Zacatecas	-	3	4	7	3	19	40	39	110	2 065	3 079	4 621
<b>TOTAL</b>	<b>30</b>	<b>178</b>	<b>550</b>	<b>741</b>	<b>88</b>	<b>1 457</b>	<b>2 201</b>	<b>3 487</b>	<b>9 889</b>	<b>172 680</b>	<b>247 139</b>	<b>381 447</b>

FUENTE: SINAVE/DGE/Salud 2022. Información preliminar, incluye casos probables.



**CUADRO 13.1 Casos por entidad federativa de Enfermedades No Transmisibles hasta la semana epidemiológica 41 del 2023**

ENTIDAD FEDERATIVA	Intoxicación Aguda por Alcohol CIE-10ª REV. F10.0				Fiebre Reumática Aguda CIE-10ª REV. I00-I02			
	Sem.	2023		2022 Acum.	Sem.	2023		2022 Acum.
		Acum.				Acum.		
		M	F			M	F	
Aguascalientes	5	138	67	191	-	-	1	6
Baja California	7	204	104	305	1	12	10	16
Baja California Sur	5	82	41	96	-	2	6	14
Campeche	1	79	23	69	-	8	9	7
Coahuila	10	575	269	563	2	18	57	58
Colima	2	92	33	261	-	-	-	1
Chiapas	21	589	165	789	1	19	44	74
Chihuahua	17	421	175	587	-	5	22	36
Ciudad de México	41	1 737	394	1 653	2	25	33	15
Durango	9	199	58	262	-	-	2	2
Guanajuato	55	1 527	428	1 596	1	21	34	9
Guerrero	6	301	113	523	-	11	19	30
Hidalgo	5	424	127	527	1	10	3	5
Jalisco	45	1 307	609	2 169	2	23	32	69
México	65	1 580	615	1 829	-	18	33	61
Michoacán	14	439	171	537	1	9	23	19
Morelos	8	246	77	257	-	8	13	59
Navarro	3	154	82	335	-	-	-	5
Nuevo León	10	214	97	188	-	5	15	31
Oaxaca	4	485	145	520	-	5	7	17
Puebla	12	561	201	740	-	4	4	9
Querétaro	9	452	95	923	-	-	1	-
Quintana Roo	3	279	108	500	-	3	8	29
San Luis Potosí	9	378	81	439	-	1	1	2
Sinaloa	22	347	326	677	-	9	22	24
Sonora	14	402	170	436	-	9	11	25
Tabasco	7	321	107	201	1	7	12	30
Tamaulipas	8	265	164	558	-	19	21	59
Tlaxcala	-	195	53	269	-	-	3	11
Veracruz	15	558	206	641	-	46	44	32
Yucatán	6	136	45	288	-	9	19	18
Zacatecas	29	310	105	492	-	1	6	8
<b>TOTAL</b>	<b>467</b>	<b>14 997</b>	<b>5 454</b>	<b>19 421</b>	<b>12</b>	<b>307</b>	<b>515</b>	<b>781</b>

FUENTE: SINAVE/DGE/Salud 2022. Información preliminar, incluye casos probables.

**CUADRO 13.2 Casos por entidad federativa de Enfermedades No Transmisibles hasta la semana epidemiológica 41 del 2023**

ENTIDAD FEDERATIVA	Hipertensión Arterial CIE-10 <sup>a</sup> REV. I10-I15				Enfermedad Isquémica del Corazón CIE-10 <sup>a</sup> REV. I20, I25				Enfermedad Cerebrovascular CIE-10 <sup>a</sup> REV. I60-I67, I69			
	Sem.	2023		2022 Acum.	Sem.	2023		2022 Acum.	Sem.	2023		2022 Acum.
		Acum.				Acum.				Acum.		
		M	F			M	F			M	F	
Aguascalientes	222	3 109	4 047	6 327	13	396	228	630	18	350	308	483
Baja California	654	13 159	15 601	25 544	98	2 076	1 419	3 130	84	2 224	1 629	3 295
Baja California Sur	71	1 948	1 929	4 189	16	276	149	401	5	183	119	232
Campeche	67	1 309	1 629	2 805	7	213	156	288	5	133	129	322
Coahuila	415	7 460	9 711	17 871	22	1 183	808	1 803	28	1 060	897	1 828
Colima	58	1 541	1 828	2 574	4	146	117	143	2	124	133	207
Chiapas	249	4 730	7 543	11 616	13	322	307	445	22	483	417	690
Chihuahua	414	8 191	10 220	19 090	118	2 303	1 694	3 644	75	1 015	1 009	1 697
Ciudad de México	921	14 770	19 642	32 195	169	4 280	2 447	8 250	115	2 603	2 791	5 114
Durango	201	3 585	4 976	6 868	18	446	285	692	8	444	381	524
Guanajuato	532	8 770	10 873	16 946	51	1 133	716	1 254	44	856	771	1 210
Guerrero	285	4 488	6 574	10 661	7	284	247	486	23	516	455	832
Hidalgo	224	3 186	4 922	8 030	18	250	208	628	14	237	212	533
Jalisco	947	17 466	22 503	35 087	122	2 710	1 733	3 803	97	2 300	2 079	3 916
México	1 326	19 208	28 543	47 995	66	2 073	1 040	2 387	57	1 176	1 233	2 641
Michoacán	209	3 909	5 376	9 155	4	312	170	474	5	243	199	505
Morelos	172	3 673	4 997	8 120	29	958	517	912	15	433	347	666
Navarrit	156	2 873	3 544	6 368	12	178	160	353	4	124	104	220
Nuevo León	504	9 437	11 745	20 545	50	1 188	944	1 904	56	1 423	1 095	2 327
Oaxaca	249	4 152	5 832	9 783	16	377	287	649	17	328	389	707
Puebla	317	5 368	7 703	13 033	25	419	283	825	26	489	500	922
Querétaro	145	2 996	3 571	6 282	28	481	257	342	26	317	238	324
Quintana Roo	154	2 963	3 251	7 035	6	242	127	373	15	252	160	395
San Luis Potosí	242	4 440	5 878	9 196	24	567	398	727	28	417	351	784
Sinaloa	483	9 266	12 229	19 173	71	1 945	1 517	3 071	58	1 385	1 121	2 250
Sonora	363	7 159	9 198	13 535	20	515	379	1 104	21	565	440	1 352
Tabasco	272	5 322	7 110	7 492	10	426	282	411	23	469	416	699
Tamaulipas	526	8 891	10 763	20 215	53	1 524	1 037	2 964	61	1 218	966	2 460
Tlaxcala	71	1 700	2 785	3 376	3	230	128	254	2	142	109	224
Veracruz	799	16 316	24 899	40 919	73	1 993	1 425	2 998	66	1 683	1 630	3 212
Yucatán	185	3 438	4 419	7 782	25	849	541	1 107	29	484	375	871
Zacatecas	189	3 072	4 231	6 795	12	293	195	458	8	176	175	287
<b>TOTAL</b>	<b>11 622</b>	<b>207 895</b>	<b>278 072</b>	<b>456 602</b>	<b>1 203</b>	<b>30 588</b>	<b>20 201</b>	<b>46 910</b>	<b>1 057</b>	<b>23 852</b>	<b>21 178</b>	<b>41 729</b>

FUENTE: SINAVE/DGE/Salud 2022. Información preliminar, incluye casos probables.

**CUADRO 13.3 Casos por entidad federativa de Enfermedades No Transmisibles hasta la semana epidemiológica 41 del 2023**

ENTIDAD FEDERATIVA	Insuficiencia Venosa Periférica CIE-10 <sup>a</sup> REV. I87.2				Asma CIE-10 <sup>a</sup> REV. J45, J46				Gingivitis y Enfermedad Periodontal CIE-10 <sup>a</sup> REV. K05			
	Sem.	2023		2022 Acum.	Sem.	2023		2022 Acum.	Sem.	2023		2022 Acum.
		Acum.				Acum.				Acum.		
		M	F			M	F			M	F	
Aguascalientes	50	526	1 748	1 731	34	604	700	1 178	361	4 240	7 922	11 742
Baja California	87	1 234	2 921	4 173	126	2 027	2 565	3 759	635	9 669	17 529	20 913
Baja California Sur	40	408	1 033	1 257	38	488	701	892	357	4 816	7 711	10 938
Campeche	13	146	409	499	32	556	986	1 207	93	1 763	2 516	3 906
Coahuila	104	1 553	4 111	5 566	66	1 098	1 551	2 559	624	8 473	17 248	21 248
Colima	45	387	1 344	837	28	382	383	670	179	2 517	3 826	5 214
Chiapas	90	874	3 120	3 141	103	1 573	1 969	2 773	366	5 397	9 687	15 004
Chihuahua	276	2 784	7 634	8 281	116	2 147	2 423	4 465	795	10 471	20 064	25 330
Ciudad de México	618	7 451	19 422	20 343	226	4 571	5 072	6 480	1 797	27 786	47 856	63 104
Durango	101	801	2 852	2 672	37	798	1 219	1 700	388	5 988	10 668	12 980
Guanajuato	149	1 456	4 497	4 783	60	966	1 397	1 823	1 079	13 121	27 588	35 613
Guerrero	76	660	2 275	2 223	69	1 002	1 521	1 596	401	6 978	13 023	16 581
Hidalgo	103	1 039	3 239	4 406	58	941	1 035	1 821	623	6 061	15 025	17 027
Jalisco	241	3 779	11 035	11 045	223	3 956	6 305	10 088	1 388	19 104	35 221	42 595
México	461	6 848	19 785	19 360	250	4 274	5 273	7 180	1 784	25 101	48 197	59 020
Michoacán	91	1 255	3 683	4 305	63	1 064	1 539	2 084	342	6 327	12 465	19 405
Morelos	52	578	1 903	1 820	63	701	1 305	1 316	282	4 072	8 119	10 671
Navarro	58	494	1 462	1 666	62	758	916	1 612	272	3 374	5 731	7 791
Nuevo León	113	1 693	5 115	6 378	124	2 045	2 427	4 098	993	13 502	24 483	30 928
Oaxaca	56	437	1 600	1 840	49	860	1 223	1 851	360	8 539	12 237	19 100
Puebla	152	1 450	4 451	6 414	31	484	557	1 069	1 308	16 834	37 143	44 980
Querétaro	69	601	1 898	2 517	16	295	373	841	357	4 360	9 314	13 068
Quintana Roo	47	422	1 300	1 454	76	1 074	1 323	2 163	437	5 992	11 653	16 822
San Luis Potosí	125	1 131	3 149	3 400	87	901	1 323	1 799	674	9 455	17 994	22 749
Sinaloa	203	1 466	5 086	5 487	121	1 943	2 630	4 169	585	9 188	15 666	23 962
Sonora	164	1 547	4 730	5 527	106	2 067	4 699	4 725	591	8 885	16 320	21 832
Tabasco	72	813	2 029	1 603	122	1 801	2 684	3 258	142	2 556	4 067	4 963
Tamaulipas	144	1 533	4 581	5 910	257	3 434	4 633	8 126	563	9 724	14 770	24 160
Tlaxcala	52	706	1 790	2 293	6	131	180	234	550	7 103	12 228	14 964
Veracruz	222	2 228	6 817	8 332	181	4 224	4 271	6 585	1 582	19 908	41 722	51 452
Yucatán	24	312	932	1 044	171	2 001	2 797	3 623	603	8 325	15 194	18 454
Zacatecas	52	526	1 555	1 805	27	430	584	1 022	443	5 651	10 802	12 790
<b>TOTAL</b>	<b>4 150</b>	<b>47 138</b>	<b>137 506</b>	<b>152 112</b>	<b>3 028</b>	<b>49 596</b>	<b>66 564</b>	<b>96 766</b>	<b>20 954</b>	<b>295 280</b>	<b>553 989</b>	<b>719 306</b>

FUENTE: SINAVE/DGE/Salud 2022. Información preliminar, incluye casos probables.

**CUADRO 13.4 Casos por entidad federativa de Enfermedades No Transmisibles hasta la semana epidemiológica 41 del 2023**

ENTIDAD FEDERATIVA	Úlceras Gastritis y Duodenitis CIE-10 <sup>ª</sup> REV. K25-K29				Enfermedad Alcohólica del Hígado CIE-10 <sup>ª</sup> REV. K70 excepto K70.3				Cirrosis Hepática Alcohólica CIE-10 <sup>ª</sup> REV. K70.3			
	Sem.	2023		2022 Acum.	Sem.	2023		2022 Acum.	Sem.	2023		2022 Acum.
		Acum.				Acum.				Acum.		
		M	F			M	F			M	F	
Aguascalientes	299	4 379	6 803	9 742	-	40	7	23	-	55	8	51
Baja California	354	5 855	8 690	14 522	5	121	33	104	5	133	30	161
Baja California Sur	209	3 201	4 237	7 692	1	48	34	36	1	21	2	28
Campeche	102	1 898	3 334	4 345	-	14	6	29	-	23	2	13
Coahuila	342	6 782	11 233	17 642	1	25	7	71	2	82	68	119
Colima	147	2 331	3 769	4 651	1	22	6	12	2	45	11	38
Chiapas	891	12 421	25 122	33 724	6	69	64	134	4	215	133	247
Chihuahua	642	9 200	15 683	23 482	5	158	85	313	9	348	101	397
Ciudad de México	1 737	27 486	38 661	52 960	11	218	57	229	7	197	58	289
Durango	457	6 343	11 573	14 377	5	79	17	65	1	84	11	84
Guanajuato	1 195	17 126	28 586	44 643	1	89	31	92	16	321	63	206
Guerrero	548	7 038	14 863	19 138	7	51	42	86	1	106	34	134
Hidalgo	669	8 689	17 328	26 274	1	109	59	246	7	148	67	192
Jalisco	1 220	19 219	33 208	44 663	7	240	57	218	8	338	92	307
México	1 915	27 977	52 100	70 372	4	290	85	343	10	204	95	246
Michoacán	521	9 684	17 107	25 258	-	68	36	104	6	179	76	285
Morelos	328	4 742	8 973	12 790	-	46	39	96	1	53	22	51
Navarro	398	6 573	10 935	17 527	1	16	14	74	1	18	6	6
Nuevo León	490	8 110	12 952	21 952	1	62	16	79	1	48	8	44
Oaxaca	433	6 215	11 824	18 324	2	74	36	136	5	191	78	295
Puebla	543	10 396	19 311	29 819	6	104	62	221	3	199	87	360
Querétaro	304	3 928	7 049	10 676	-	24	8	46	-	34	5	25
Quintana Roo	231	3 877	5 879	11 187	1	24	14	48	2	77	10	91
San Luis Potosí	553	6 723	11 429	19 026	3	35	16	47	1	68	15	62
Sinaloa	494	8 519	14 354	23 225	-	74	28	65	6	206	25	240
Sonora	327	5 674	9 210	14 511	3	29	9	85	3	39	14	39
Tabasco	431	6 728	12 346	16 217	9	48	25	53	7	56	5	25
Tamaulipas	953	16 164	23 389	37 585	-	103	79	173	3	129	52	267
Tlaxcala	286	3 805	7 156	9 796	1	46	26	71	1	30	5	35
Veracruz	1 267	16 956	33 385	50 184	6	158	76	255	5	321	85	387
Yucatán	226	3 525	7 227	10 420	1	48	34	77	1	108	26	135
Zacatecas	637	9 395	14 309	22 367	2	98	13	139	-	88	17	60
<b>TOTAL</b>	19 149	290 959	502 025	739 091	91	2 630	1 121	3 770	119	4 164	1 311	4 919

FUENTE: SINAVE/DGE/Salud 2022. Información preliminar, incluye casos probables.

**CUADRO 13.5 Casos por entidad federativa de Enfermedades No Transmisibles hasta la semana epidemiológica 41 del 2023**

ENTIDAD FEDERATIVA	Hiperplasia de Próstata CIE-10 <sup>º</sup> REV. N40			Edema Proteinuria y Transtornos Hipertensivos en el Embarazo, Parto y Puerperio CIE-10 <sup>º</sup> REV. O10-O16			Diabetes Mellitus en el Embarazo CIE-10 <sup>º</sup> REV. O24.4		
	2023		2022	2023		2022	2023		2022
	Sem.	Acum.	Acum.	Sem.	Acum.	Acum.	Sem.	Acum.	Acum.
Aguascalientes	25	993	949	28	914	1 186	10	323	311
Baja California	55	2 640	2 540	50	1 973	2 166	36	1 161	1 083
Baja California Sur	11	835	663	5	360	328	5	134	114
Campeche	8	884	1 005	8	283	324	1	41	63
Coahuila	56	2 143	1 932	17	1 341	1 503	6	341	372
Colima	32	1 258	832	4	294	229	-	208	172
Chiapas	64	3 012	3 028	65	3 081	3 376	4	205	260
Chihuahua	139	5 187	4 812	32	1 493	1 987	10	599	511
Ciudad de México	281	12 450	10 905	77	2 905	2 225	44	1 983	1 306
Durango	56	1 824	1 510	14	459	548	3	164	158
Guanajuato	102	3 396	2 474	45	2 769	2 964	34	1 309	1 097
Guerrero	75	2 740	2 057	36	1 843	1 709	3	148	182
Hidalgo	54	2 146	2 019	22	1 007	1 360	13	585	710
Jalisco	174	9 835	7 246	66	3 435	3 777	44	1 482	1 696
México	283	16 256	11 163	159	6 343	5 773	80	2 612	2 403
Michoacán	52	2 225	2 346	19	835	1 018	1	115	145
Morelos	103	2 417	1 479	13	555	664	2	167	178
Navarro	62	1 619	1 510	6	598	564	7	164	139
Nuevo León	86	3 659	2 993	66	2 489	2 497	53	2 497	2 543
Oaxaca	63	2 694	2 556	45	1 614	1 520	12	367	399
Puebla	88	2 741	2 755	61	1 886	1 947	9	425	307
Querétaro	35	1 193	1 242	16	627	650	11	467	372
Quintana Roo	31	1 108	1 126	36	1 077	952	3	180	194
San Luis Potosí	55	1 790	1 560	53	1 760	2 151	17	755	727
Sinaloa	146	4 552	4 046	44	1 819	2 137	16	833	795
Sonora	68	1 962	1 866	32	1 442	1 555	8	597	610
Tabasco	46	1 870	1 971	36	1 799	1 224	3	129	82
Tamaulipas	89	2 809	3 551	67	2 277	2 288	12	550	663
Tlaxcala	15	1 158	783	16	930	796	-	67	45
Veracruz	192	7 428	7 340	91	2 973	2 772	18	1 075	807
Yucatán	81	2 093	1 901	39	1 955	2 089	8	312	307
Zacatecas	51	1 220	663	12	438	491	3	139	139
<b>TOTAL</b>	<b>2 678</b>	<b>108 137</b>	<b>92 823</b>	<b>1 280</b>	<b>53 574</b>	<b>54 770</b>	<b>476</b>	<b>20 134</b>	<b>18 890</b>

FUENTE: SINAVE/DGE/Salud 2022. Información preliminar, incluye casos probables.

**CUADRO 13.6 Casos por entidad federativa de Enfermedades No Transmisibles hasta la semana epidemiológica 41 del 2023**

ENTIDAD FEDERATIVA	Quemaduras CIE-10ª REV. T20-T32				Intoxicación por Monóxido de Carbono CIE-10ª REV. T58				Intoxicación por Plaguicidas CIE-10ª REV. T60			
	2023			2022 Acum.	2023			2022 Acum.	2023			2022 Acum.
	Sem.	Acum.			Sem.	Acum.			Sem.	Acum.		
		M	F	M		F	M	F				
Aguascalientes	24	540	487	867	-	-	-	-	-	9	17	13
Baja California	59	1 496	1 305	2 614	-	12	14	4	1	23	26	27
Baja California Sur	7	240	233	334	-	4	7	-	-	5	7	18
Campeche	10	193	171	281	-	3	-	-	1	17	7	13
Coahuila	57	1 374	946	2 091	-	13	7	18	-	22	13	37
Colima	12	216	206	292	-	-	22	-	-	18	3	20
Chiapas	18	540	510	928	-	-	1	15	9	146	70	185
Chihuahua	47	951	844	1 668	-	5	7	19	-	16	19	33
Ciudad de México	137	2 662	2 794	4 683	1	12	19	13	-	11	13	32
Durango	13	314	344	615	-	3	2	8	-	9	8	9
Guanajuato	46	1 184	1 035	2 050	-	8	11	16	-	43	55	63
Guerrero	18	452	490	977	-	3	1	2	1	84	52	161
Hidalgo	20	405	464	829	-	-	1	4	1	48	48	80
Jalisco	137	2 887	2 504	4 159	2	12	4	8	10	293	165	377
México	121	2 299	2 329	3 541	1	5	8	27	2	98	43	118
Michoacán	23	845	1 127	1 725	-	2	1	3	4	117	70	110
Morelos	8	257	281	465	-	-	-	-	3	63	14	56
Navarro	11	335	351	583	-	-	-	-	-	67	23	95
Nuevo León	72	1 574	1 416	2 663	-	14	5	11	-	9	17	25
Oaxaca	24	523	631	962	-	5	3	8	2	91	63	98
Puebla	45	928	899	1 697	-	12	5	8	2	52	25	56
Querétaro	25	645	712	1 009	-	-	-	5	2	10	4	7
Quintana Roo	25	579	506	1 051	-	4	3	-	-	19	4	26
San Luis Potosí	29	470	480	887	-	-	-	-	-	12	12	10
Sinaloa	46	1 074	1 004	1 826	-	9	10	5	4	61	20	85
Sonora	45	832	852	1 650	1	12	14	15	2	21	27	35
Tabasco	32	727	463	853	-	-	1	-	3	25	18	38
Tamaulipas	37	897	899	1 749	-	5	6	19	1	7	12	33
Tlaxcala	6	181	207	299	-	5	4	1	1	3	3	3
Veracruz	54	1 179	1 332	2 589	-	2	5	2	1	87	42	122
Yucatán	22	464	442	780	-	-	1	-	2	12	2	4
Zacatecas	26	452	445	747	-	7	3	9	-	24	7	28
<b>TOTAL</b>	1 256	27 715	26 709	47 464	5	157	165	220	52	1 522	909	2 017

FUENTE: SINAVE/DGE/Salud 2022. Información preliminar, incluye casos probables.

**CUADRO 13.7 Casos por entidad federativa de Enfermedades No Transmisibles hasta la semana epidemiológica 41 del 2023**

ENTIDAD FEDERATIVA	Intoxicación por Ponzoña de animales CIE-10 <sup>a</sup> REV. T63 X21, X27 excepto T63.2				Intoxicación por Picadura de Alacrán CIE-10 <sup>a</sup> REV. T63.2, X22				Efectos del Calor y de la Luz CIE-10 <sup>a</sup> REV. T67, X30			
	Sem.	2023		2022 Acum.	Sem.	2023		2022 Acum.	Sem.	2023		2022 Acum.
		Acum.				Acum.				Acum.		
		M	F			M	F			M	F	
Aguascalientes	27	344	340	497	60	986	1 135	1 823	-	13	10	2
Baja California	22	389	350	565	3	48	76	136	1	318	147	419
Baja California Sur	11	115	73	156	3	35	37	70	3	137	75	30
Campeche	1	41	41	81	2	29	31	40	-	24	12	8
Coahuila	13	146	159	286	4	69	96	170	1	295	213	86
Colima	7	245	193	371	286	4 173	3 266	6 914	-	37	23	3
Chiapas	2	93	80	117	4	94	119	160	-	36	39	66
Chihuahua	19	295	338	452	4	87	121	206	-	72	28	65
Ciudad de México	3	98	98	11	6	90	117	74	2	55	58	44
Durango	11	339	342	623	71	3 722	4 324	7 417	-	5	3	14
Guanajuato	86	1 595	1 871	3 454	932	19 623	25 166	36 363	-	24	14	88
Guerrero	13	363	359	682	836	16 155	17 826	30 228	-	19	34	-
Hidalgo	10	154	173	377	9	111	177	237	-	6	12	4
Jalisco	70	1 190	1 115	2 031	1 021	21 865	23 200	39 733	1	112	121	27
México	28	531	608	994	325	4 929	5 611	10 110	1	117	132	156
Michoacán	50	968	1 250	1 837	436	10 560	11 716	21 129	1	29	27	24
Morelos	7	358	313	647	524	10 425	10 558	18 638	-	14	9	13
Navarrit	15	274	206	459	412	6 567	5 642	11 387	-	48	36	10
Nuevo León	10	171	180	291	2	26	31	76	-	540	495	125
Oaxaca	21	357	360	571	86	2 049	2 757	4 290	2	82	70	38
Puebla	29	418	426	558	168	5 533	6 398	10 830	-	52	59	33
Querétaro	27	601	657	730	86	2 394	2 668	3 639	-	20	22	9
Quintana Roo	7	62	61	135	3	52	57	77	2	60	21	19
San Luis Potosí	9	161	145	215	7	125	193	245	-	24	10	1
Sinaloa	46	798	667	1 382	329	3 503	4 939	8 135	-	213	55	87
Sonora	48	804	825	1 764	75	1 361	2 227	4 145	5	608	316	474
Tabasco	9	100	75	133	1	29	59	111	3	351	193	246
Tamaulipas	6	241	217	448	7	123	161	256	1	400	244	117
Tlaxcala	2	56	59	120	1	37	45	49	-	1	8	5
Veracruz	21	375	309	658	7	148	228	318	-	146	64	24
Yucatán	1	21	15	42	-	8	14	28	2	74	22	20
Zacatecas	15	332	396	552	89	2 290	2 510	4 111	-	40	47	35
<b>TOTAL</b>	<b>646</b>	<b>12 035</b>	<b>12 301</b>	<b>21 239</b>	<b>5 799</b>	<b>117 246</b>	<b>131 505</b>	<b>221 145</b>	<b>25</b>	<b>3 972</b>	<b>2 619</b>	<b>2 292</b>

FUENTE: SINAVE/DGE/Salud 2022. Información preliminar, incluye casos probables.

**CUADRO 13.8 Casos por entidad federativa de Enfermedades No Transmisibles hasta la semana epidemiológica 41 del 2023; ESAVI hasta la semana 42 del 2023**

ENTIDAD FEDERATIVA	Hipotermia CIE-10ª REV. T68			Contacto Traumático con Avispas, Avispones y Abejas CIE-10ª REV. X23			Eventos Supuestamente Asociados a la Vacunación <sup>§</sup> (ESAVI) CIE-10ª REV. Y58, Y59					
	Sem.	2023		2022 Acum.	Sem.	2023		2022 Acum.	Sem.	2023		2022 Acum.
		Acum.				Acum.				Acum.		
	M	F	M	F	M	F	M	F				
Aguascalientes	-	-	2	-	6	158	106	145	-	5	12	64
Baja California	-	3	4	4	5	83	47	83	-	8	7	162
Baja California Sur	-	1	1	3	2	36	24	47	-	3	3	24
Campeche	-	1	1	-	5	64	41	99	-	9	15	63
Coahuila	-	4	6	1	1	53	34	93	-	1	3	66
Colima	-	2	-	1	11	190	127	327	-	3	13	68
Chiapas	-	1	3	1	3	104	83	156	-	11	16	112
Chihuahua	-	6	2	3	2	43	43	109	1	17	44	85
Ciudad de México	1	10	10	15	3	40	54	18	34	136	325	681
Durango	-	-	-	8	2	71	60	73	-	5	1	63
Guanajuato	-	2	4	3	25	427	405	571	7	23	33	80
Guerrero	-	-	1	-	9	171	139	274	1	15	22	126
Hidalgo	-	1	1	-	11	220	157	302	2	36	54	144
Jalisco	-	2	-	-	41	842	555	1 290	14	74	137	772
México	5	94	106	17	6	216	197	395	5	31	64	461
Michoacán	-	4	5	2	24	400	289	668	2	9	9	67
Morelos	-	-	-	1	2	133	125	246	2	10	19	78
Navarro	-	-	-	-	11	241	124	384	-	7	2	46
Nuevo León	-	-	3	2	3	64	73	100	2	74	93	117
Oaxaca	-	2	4	4	10	157	170	341	3	11	31	228
Puebla	-	6	2	6	11	252	224	368	-	-	-	177
Querétaro	-	-	-	-	2	57	71	92	1	22	21	92
Quintana Roo	-	-	-	-	1	49	43	76	2	4	13	57
San Luis Potosí	-	-	-	-	1	152	116	315	-	10	7	93
Sinaloa	-	2	5	3	27	515	263	543	1	15	14	64
Sonora	-	1	1	12	18	202	176	403	-	10	19	34
Tabasco	-	-	-	-	2	99	67	108	-	-	6	60
Tamaulipas	-	1	1	3	2	114	65	182	-	2	1	175
Tlaxcala	-	3	6	-	5	17	15	30	-	5	16	132
Veracruz	-	3	2	-	6	252	139	360	-	25	29	186
Yucatán	-	-	-	-	-	53	34	89	2	14	22	107
Zacatecas	-	-	1	-	15	392	323	588	3	12	24	272
<b>TOTAL</b>	<b>6</b>	<b>149</b>	<b>171</b>	<b>89</b>	<b>272</b>	<b>5 867</b>	<b>4 389</b>	<b>8 875</b>	<b>82</b>	<b>607</b>	<b>1 075</b>	<b>4 956</b>

FUENTE: SINAVE/DGE/Salud 2022. Información preliminar, incluye casos probables.

§FUENTE: SINAVE/DGE/Salud 2023. Sistema Especial de Vigilancia Epidemiológica, Información preliminar de casos confirmados.



**CUADRO 14. Casos por entidad federativa de Transtornos de la Nutrición hasta la semana epidemiológica 41 del 2023**

ENTIDAD FEDERATIVA	Desnutrición Severa CIE-10ª REV. E40-E43				Desnutrición Moderada CIE-10ª REV. E44.0				Desnutrición Leve CIE-10ª REV. E44.1			
	Sem.	2023		2022 Acum.	Sem.	2023		2022 Acum.	Sem.	2023		2022 Acum.
		Acum.				Acum.				Acum.		
		M	F			M	F			M	F	
Aguascalientes	-	16	20	43	-	40	29	48	17	193	264	394
Baja California	1	24	42	69	2	37	67	104	23	343	358	625
Baja California Sur	-	5	-	18	1	13	13	116	5	80	85	350
Campeche	-	16	19	41	-	31	31	68	14	208	232	435
Coahuila	1	19	23	68	-	42	46	90	29	391	676	743
Colima	-	22	28	29	5	41	60	107	16	266	278	461
Chiapas	3	98	117	145	7	136	149	222	43	757	897	1 323
Chihuahua	10	128	157	173	12	186	247	300	46	688	882	1 443
Ciudad de México	6	138	149	265	23	314	354	470	88	1 534	1 762	2 993
Durango	4	26	27	40	1	52	47	71	13	270	316	479
Guanajuato	3	98	164	122	7	150	144	263	39	756	890	1 320
Guerrero	6	88	119	198	5	167	207	480	56	1 202	1 479	2 613
Hidalgo	2	39	41	55	6	130	106	228	42	955	1 202	2 360
Jalisco	10	211	190	287	12	412	459	435	75	1 796	2 219	2 650
México	7	199	234	352	33	651	632	1 066	137	2 338	2 685	4 269
Michoacán	1	61	88	115	4	167	146	273	11	626	742	1 608
Morelos	1	48	62	113	6	155	164	257	41	666	771	1 258
Navarrit	6	31	36	96	2	84	96	115	15	321	371	689
Nuevo León	-	69	81	74	8	172	160	144	34	688	742	776
Oaxaca	2	44	77	162	7	139	143	303	37	770	894	1 551
Puebla	4	93	87	148	7	183	181	389	60	1 177	1 190	2 422
Querétaro	2	15	13	29	1	43	52	75	14	246	342	487
Quintana Roo	4	20	14	34	1	36	28	95	13	271	310	558
San Luis Potosí	2	36	53	78	12	89	99	160	26	509	650	1 059
Sinaloa	5	119	82	198	8	184	157	237	18	464	541	1 147
Sonora	2	66	53	101	6	65	179	109	16	319	453	707
Tabasco	2	21	36	85	2	70	79	114	13	287	367	558
Tamaulipas	4	58	86	109	12	73	96	149	21	405	522	927
Tlaxcala	1	21	30	20	4	40	18	33	8	161	150	287
Veracruz	5	112	113	234	25	315	420	504	84	1 570	1 910	3 233
Yucatán	1	52	54	99	3	97	76	138	35	476	683	958
Zacatecas	3	31	37	93	9	136	130	277	9	359	369	795
<b>TOTAL</b>	<b>98</b>	<b>2 024</b>	<b>2 332</b>	<b>3 693</b>	<b>231</b>	<b>4 450</b>	<b>4 815</b>	<b>7 440</b>	<b>1 098</b>	<b>21 092</b>	<b>25 232</b>	<b>41 478</b>

FUENTE: SINAVE/DGE/Salud 2022. Información preliminar, incluye casos probables.

**CUADRO 14.1 Casos por entidad federativa de Transtornos de la Nutrición hasta la semana epidemiológica 41 del 2023**

ENTIDAD FEDERATIVA	Obesidad CIE-10 <sup>a</sup> REV. E66				Anorexia, Bulimia y Otros Trastornos Alimentarios CIE-10 <sup>a</sup> REV. F50			
	Sem.	2023		2022 Acum.	Sem.	2023		2022 Acum.
		Acum.				Acum.		
		M	F			M	F	
Aguascalientes	213	2 664	4 538	7 868	2	13	47	44
Baja California	685	9 563	16 771	26 932	16	57	420	225
Baja California Sur	124	2 488	3 615	8 707	2	9	25	49
Campeche	143	2 152	3 420	5 313	-	12	8	22
Coahuila	376	5 818	11 695	20 957	2	32	72	150
Colima	182	2 614	4 772	6 870	-	1	17	29
Chiapas	286	3 830	8 161	12 250	1	13	47	87
Chihuahua	618	7 869	16 591	25 001	5	78	198	330
Ciudad de México	1 553	23 154	42 766	62 062	15	1 465	2 592	296
Durango	374	3 513	6 943	10 044	-	4	25	37
Guanajuato	549	7 800	13 623	25 102	6	22	133	84
Guerrero	476	5 681	10 749	15 465	1	30	57	83
Hidalgo	205	2 857	6 183	14 014	1	11	37	38
Jalisco	1 264	21 511	38 137	62 823	7	78	322	329
México	1 585	28 164	51 257	69 561	14	144	452	752
Michoacán	239	4 581	8 576	17 962	-	16	49	77
Morelos	251	4 510	7 656	9 298	2	14	49	51
Navarrit	352	3 503	5 647	9 431	1	10	22	31
Nuevo León	701	13 204	21 026	37 767	3	30	104	258
Oaxaca	261	4 538	8 040	12 131	-	24	55	57
Puebla	444	6 831	12 670	20 335	2	13	46	75
Querétaro	291	3 841	6 956	12 018	1	3	21	25
Quintana Roo	339	5 353	8 460	16 692	-	10	29	52
San Luis Potosí	550	7 763	12 970	21 150	2	10	38	54
Sinaloa	502	5 974	11 094	16 763	7	42	114	97
Sonora	478	7 452	14 987	19 576	4	42	81	113
Tabasco	211	4 282	6 670	11 578	1	10	41	48
Tamaulipas	529	8 391	13 081	22 094	1	34	79	128
Tlaxcala	121	2 536	4 805	7 931	2	10	19	22
Veracruz	864	12 352	24 540	47 808	4	67	168	271
Yucatán	427	5 129	9 335	14 119	1	15	43	71
Zacatecas	113	1 706	3 011	5 183	-	2	16	28
<b>TOTAL</b>	<b>15 306</b>	<b>231 624</b>	<b>418 745</b>	<b>674 805</b>	<b>103</b>	<b>2 321</b>	<b>5 426</b>	<b>4 013</b>

FUENTE: SINAVE/DGE/Salud 2022. Información preliminar, incluye casos probables.

**CUADRO 15. Casos por entidad federativa de Displasias y Neoplasias hasta la semana epidemiológica 41 del 2023**

ENTIDAD FEDERATIVA	Tumor Maligno de la Mama CIE-10ª REV. C50				Tumor Maligno del Cuello del Útero CIE-10ª REV. C53			
	Sem.	2023		2022 Acum.	Sem.	2023		2022 Acum.
		Acum.				Acum.		
		M	F					
Aguascalientes	5	1	200	184	2	44	40	
Baja California	11	11	390	936	1	102	72	
Baja California Sur	-	1	165	141	-	20	17	
Campeche	8	6	236	173	3	143	50	
Coahuila	7	7	336	345	4	73	65	
Colima	10	1	379	355	1	80	64	
Chiapas	-	15	248	331	-	115	91	
Chihuahua	11	17	571	941	2	120	250	
Ciudad de México	69	21	2 094	2 550	1	125	167	
Durango	10	4	553	535	1	30	29	
Guanajuato	17	7	679	1 134	4	154	205	
Guerrero	2	30	251	350	-	85	158	
Hidalgo	5	3	251	311	-	34	19	
Jalisco	97	214	3 622	2 381	6	316	323	
México	22	37	1 537	1 085	1	153	142	
Michoacán	10	3	446	463	-	112	231	
Morelos	-	-	329	567	-	58	84	
Navarro	-	-	91	231	-	15	59	
Nuevo León	24	8	654	876	3	111	144	
Oaxaca	14	28	758	761	10	241	292	
Puebla	6	7	301	119	1	46	30	
Querétaro	7	2	354	480	-	45	20	
Quintana Roo	5	-	120	141	-	30	66	
San Luis Potosí	5	1	286	274	1	106	51	
Sinaloa	24	4	630	468	2	218	149	
Sonora	16	5	320	394	-	73	56	
Tabasco	24	14	423	274	1	113	46	
Tamaulipas	17	13	512	528	2	115	65	
Tlaxcala	3	-	126	72	-	29	15	
Veracruz	21	43	1 686	1 576	8	373	365	
Yucatán	5	6	363	350	-	66	72	
Zacatecas	3	3	120	187	-	32	13	
<b>TOTAL</b>	<b>458</b>	<b>512</b>	<b>19 031</b>	<b>19 513</b>	<b>54</b>	<b>3 377</b>	<b>3 450</b>	

FUENTE: SINAVE/DGE/Salud 2022. Información preliminar, incluye casos probables.

**CUADRO 15.1 Casos por entidad federativa de Displasias v Neoplasias hasta la semana epidemiológica 41 del 2023**

ENTIDAD FEDERATIVA	Displasia Cervical Leve y Moderada CIE-10 <sup>a</sup> REV. N87.0-N87.1			Displasia Cervical Severa y CaCu <i>In Situ</i> CIE-10 <sup>a</sup> REV. N87.2, D06		
	2023		2022	2023		2022
	Sem.	Acum.	Acum.	Sem.	Acum.	Acum.
Aguascalientes	7	98	84	3	25	32
Baja California	15	674	854	3	78	144
Baja California Sur	1	112	113	-	13	29
Campeche	2	45	37	3	25	21
Coahuila	6	355	306	1	47	48
Colima	4	130	110	-	14	17
Chiapas	-	357	514	-	100	135
Chihuahua	24	581	458	12	162	154
Ciudad de México	134	5 067	5 117	10	527	491
Durango	4	772	486	3	73	33
Guanajuato	32	1 944	1 959	10	200	179
Guerrero	1	519	696	1	98	87
Hidalgo	6	1 143	1 396	1	142	168
Jalisco	50	1 465	1 414	4	166	146
México	89	3 578	3 327	18	621	548
Michoacán	24	912	704	2	122	70
Morelos	4	144	236	-	10	31
Navarro	8	853	1 148	2	178	355
Nuevo León	14	438	459	1	98	92
Oaxaca	21	701	725	7	213	153
Puebla	23	1 155	846	1	148	148
Querétaro	44	728	919	12	181	235
Quintana Roo	-	375	445	2	32	59
San Luis Potosí	66	1 271	1 054	5	97	96
Sinaloa	21	777	758	9	202	153
Sonora	3	377	402	3	82	38
Tabasco	3	210	422	2	54	78
Tamaulipas	5	340	545	-	83	160
Tlaxcala	-	43	99	-	39	15
Veracruz	28	1 609	1 300	9	345	311
Yucatán	5	247	150	1	52	37
Zacatecas	2	383	460	-	108	161
<b>TOTAL</b>	<b>646</b>	<b>27 403</b>	<b>27 543</b>	<b>125</b>	<b>4 335</b>	<b>4 424</b>

FUENTE: SINAVE/DGE/Salud 2022. Información preliminar, incluye casos probables.

**CUADRO 15.2 Casos por entidad federativa de Displasias v Neoplasias hasta la semana epidemiológica 41 del 2023**

ENTIDAD FEDERATIVA	Tumor Maligno de la Próstata CIE-10 <sup>a</sup> REV. C61			Tumor Maligno del Cuerpo del Útero CIE-10 <sup>a</sup> REV. C54			Tumor Maligno del Ovario CIE-10 <sup>a</sup> REV. C56		
	2023		2022	2023		2022	2023		2022
	Sem.	Acum.	Acum.	Sem.	Acum.	Acum.	Sem.	Acum.	Acum.
Aguascalientes	2	57	-	1	12	-	1	37	-
Baja California	2	121	-	-	32	-	1	47	-
Baja California Sur	3	21	-	-	3	-	-	7	-
Campeche	1	58	-	-	47	-	1	25	-
Coahuila	2	69	-	-	24	-	-	35	-
Colima	2	147	-	1	38	-	-	31	-
Chiapas	2	48	-	-	15	-	-	32	-
Chihuahua	1	106	-	1	31	-	-	35	-
Ciudad de México	8	247	-	1	25	-	2	87	-
Durango	-	38	-	-	7	-	1	12	-
Guanajuato	2	50	-	1	25	-	-	20	-
Guerrero	1	62	-	-	30	-	-	27	-
Hidalgo	-	37	-	-	17	-	-	19	-
Jalisco	27	1 018	-	15	380	-	27	706	-
México	2	184	-	-	47	-	-	83	-
Michoacán	1	121	-	-	33	-	1	26	-
Morelos	-	102	-	-	106	-	12	155	-
Navarrit	-	8	-	-	-	-	-	1	-
Nuevo León	-	64	-	-	31	-	-	31	-
Oaxaca	-	212	-	3	98	-	1	156	-
Puebla	4	121	-	1	49	-	6	130	-
Querétaro	8	51	-	-	11	-	-	15	-
Quintana Roo	1	14	-	-	1	-	-	6	-
San Luis Potosí	2	109	-	-	13	-	3	27	-
Sinaloa	2	99	-	1	9	-	-	23	-
Sonora	1	73	-	1	22	-	-	22	-
Tabasco	1	44	-	3	38	-	-	34	-
Tamaulipas	3	77	-	-	45	-	2	42	-
Tlaxcala	-	13	-	-	4	-	-	11	-
Veracruz	11	247	-	1	56	-	1	119	-
Yucatán	16	228	-	1	93	-	3	46	-
Zacatecas	1	8	-	-	-	-	-	2	-
<b>TOTAL</b>	<b>106</b>	<b>3 854</b>	<b>-</b>	<b>31</b>	<b>1 342</b>	<b>-</b>	<b>62</b>	<b>2 049</b>	<b>-</b>

FUENTE: SINAVE/DGE/Salud 2022. Información preliminar, incluye casos probables.

**CUADRO 15.3 Casos por entidad federativa de Displasias y Neoplasias hasta la semana epidemiológica 41 del 2023**

ENTIDAD FEDERATIVA	Tumor Maligno de Traquea, Bronquios y Pulmón CIE-10ª REV. C33-C34				Tumor Maligno del Estómago CIE-10ª REV. C16				Tumor Maligno del Colon y Recto CIE-10ª REV. C18-C21			
	Sem.	2023		2022 Acum.	Sem.	2023		2022 Acum.	Sem.	2023		2022 Acum.
		Acum.				Acum.				Acum.		
		M	F			M	F			M	F	
Aguascalientes	1	8	6	-	2	12	5	-	1	27	10	-
Baja California	2	19	13	-	2	18	26	-	5	70	59	-
Baja California Sur	-	-	1	-	-	7	1	-	-	10	5	-
Campeche	3	6	5	-	-	24	31	-	1	23	48	-
Coahuila	1	8	4	-	-	16	11	-	-	42	35	-
Colima	2	16	9	-	1	8	7	-	-	39	47	-
Chiapas	-	8	2	-	1	27	24	-	2	15	20	-
Chihuahua	1	23	15	-	1	12	13	-	4	51	40	-
Ciudad de México	5	150	151	-	3	29	33	-	10	83	74	-
Durango	-	6	2	-	1	3	4	-	-	17	13	-
Guanajuato	-	12	10	-	1	13	12	-	4	34	29	-
Guerrero	-	13	5	-	-	26	15	-	-	17	18	-
Hidalgo	-	1	4	-	-	8	7	-	-	8	20	-
Jalisco	24	258	165	-	11	155	126	-	26	406	468	-
México	-	16	20	-	1	47	57	-	1	69	68	-
Michoacán	-	7	9	-	1	7	4	-	1	36	33	-
Morelos	2	27	33	-	-	45	34	-	3	138	120	-
Navarrit	-	-	1	-	-	-	1	-	-	6	-	-
Nuevo León	1	49	34	-	-	9	7	-	4	41	28	-
Oaxaca	-	36	30	-	1	37	39	-	2	71	113	-
Puebla	3	20	43	-	4	32	41	-	4	67	62	-
Querétaro	1	5	2	-	2	9	12	-	6	12	12	-
Quintana Roo	-	-	-	-	-	7	-	-	-	4	3	-
San Luis Potosí	-	10	16	-	2	6	14	-	-	25	24	-
Sinaloa	1	11	9	-	1	8	9	-	-	29	10	-
Sonora	-	18	8	-	-	13	8	-	1	38	30	-
Tabasco	1	15	6	-	1	22	26	-	-	41	48	-
Tamaulipas	-	17	8	-	-	15	16	-	5	62	51	-
Tlaxcala	-	2	4	-	-	6	2	-	-	13	17	-
Veracruz	2	20	25	-	2	65	39	-	6	132	75	-
Yucatán	-	18	21	-	2	36	17	-	2	50	57	-
Zacatecas	-	1	-	-	-	1	4	-	-	2	2	-
<b>TOTAL</b>	<b>50</b>	<b>800</b>	<b>661</b>	<b>-</b>	<b>40</b>	<b>723</b>	<b>645</b>	<b>-</b>	<b>88</b>	<b>1 678</b>	<b>1 639</b>	<b>-</b>

FUENTE: SINAVE/DGE/Salud 2022. Información preliminar, incluye casos probables.

**CUADRO 15.4 Casos por entidad federativa de Displasias v Neoplasias hasta la semana epidemiológica 41 del 2023**

ENTIDAD FEDERATIVA	Tumor Maligno del Hígado y de las Vías Biliares Intrahepáticas CIE-10ª REV. C22				Linfoma Hodking CIE-10ª REV. C81			Linfoma no Hodking CIE-10ª REV. C82-C85				
	Sem.	2023		2022 Acum.	Sem.	2023		2022 Acum.	Sem.	2023		2022 Acum.
		Acum.				Acum.				Acum.		
		M	F			M	F			M	F	
Aguascalientes	-	4	3	-	1	5	-	-	-	11	7	-
Baja California	1	17	8	-	-	10	7	-	1	32	24	-
Baja California Sur	-	3	2	-	-	-	1	-	-	4	1	-
Campeche	-	11	13	-	-	-	-	-	1	24	31	-
Coahuila	-	12	8	-	-	4	2	-	-	7	10	-
Colima	-	9	9	-	-	1	5	-	-	9	7	-
Chiapas	-	18	19	-	-	5	5	-	-	16	16	-
Chihuahua	-	10	9	-	-	6	11	-	3	18	24	-
Ciudad de México	1	18	16	-	3	10	10	-	1	15	19	-
Durango	-	1	5	-	-	1	3	-	-	2	2	-
Guanajuato	1	14	5	-	1	5	3	-	1	18	13	-
Guerrero	-	4	8	-	-	4	2	-	-	8	7	-
Hidalgo	-	1	6	-	-	3	-	-	-	3	5	-
Jalisco	5	95	72	-	9	64	59	-	4	130	85	-
México	-	29	42	-	-	11	5	-	-	14	10	-
Michoacán	-	6	11	-	-	2	1	-	-	9	9	-
Morelos	-	25	20	-	1	30	16	-	9	181	185	-
Navarro	-	1	1	-	-	-	-	-	-	-	1	-
Nuevo León	1	14	7	-	-	7	8	-	2	17	13	-
Oaxaca	4	50	35	-	-	17	7	-	-	29	31	-
Puebla	1	15	21	-	-	7	15	-	-	34	21	-
Querétaro	2	2	2	-	-	5	5	-	-	13	8	-
Quintana Roo	-	2	2	-	-	1	1	-	-	-	1	-
San Luis Potosí	1	19	8	-	-	3	3	-	-	9	6	-
Sinaloa	-	8	6	-	-	4	2	-	2	16	9	-
Sonora	1	15	6	-	-	4	3	-	-	9	10	-
Tabasco	2	25	17	-	-	2	5	-	-	25	20	-
Tamaulipas	1	16	21	-	1	25	17	-	5	40	32	-
Tlaxcala	-	5	8	-	-	-	2	-	-	7	3	-
Veracruz	3	39	57	-	1	19	28	-	2	35	29	-
Yucatán	3	41	22	-	2	28	7	-	5	55	59	-
Zacatecas	-	1	1	-	-	-	2	-	-	4	-	-
<b>TOTAL</b>	<b>27</b>	<b>530</b>	<b>470</b>	<b>-</b>	<b>19</b>	<b>283</b>	<b>235</b>	<b>-</b>	<b>36</b>	<b>794</b>	<b>698</b>	<b>-</b>

FUENTE: SINAVE/DGE/Salud 2022. Información preliminar, incluye casos probables.

**CUADRO 15.5 Casos por entidad federativa de Displasias v Neoplasias hasta la semana epidemiológica 41 del 2023**

ENTIDAD FEDERATIVA	Leucemia CIE-10ª REV. C91-C95				Tumor Maligno del Esófago CIE-10ª REV. C15				Tumor Maligno del Páncreas CIE-10ª REV. C26			
	Sem.	2023		2022 Acum.	Sem.	2023		2022 Acum.	Sem.	2023		2022 Acum.
		Acum.				Acum.				Acum.		
		M	F			M	F			M	F	
Aguascalientes	-	4	3	-	-	2	3	-	2	6	5	-
Baia California	1	50	39	-	-	4	3	-	1	11	10	-
Baia California Sur	-	1	3	-	-	3	-	-	-	2	4	-
Campeche	2	14	12	-	-	4	2	-	-	6	7	-
Coahuila	1	6	10	-	-	11	-	-	-	3	9	-
Colima	-	3	6	-	-	5	2	-	1	4	2	-
Chiapas	2	21	23	-	-	3	-	-	-	5	9	-
Chihuahua	5	38	31	-	-	1	2	-	1	6	7	-
Ciudad de México	1	33	30	-	-	12	2	-	1	15	19	-
Durango	-	2	1	-	-	4	1	-	-	2	3	-
Guanajuato	1	40	48	-	2	6	-	-	-	6	6	-
Guerrero	-	13	16	-	-	1	1	-	-	6	12	-
Hidalgo	1	2	4	-	-	2	1	-	-	1	2	-
Jalisco	1	100	98	-	3	76	8	-	13	122	175	-
México	2	21	27	-	-	3	7	-	-	16	26	-
Michoacán	-	1	3	-	-	2	-	-	-	5	9	-
Morelos	3	55	40	-	-	14	6	-	3	29	30	-
Navarit	1	1	2	-	-	-	-	-	-	-	1	-
Nuevo León	2	8	7	-	-	10	2	-	-	11	19	-
Oaxaca	6	46	24	-	1	12	7	-	2	20	20	-
Puebla	1	35	51	-	-	4	4	-	-	10	8	-
Querétaro	-	4	8	-	-	2	-	-	-	3	6	-
Quintana Roo	-	-	3	-	-	-	-	-	-	1	1	-
San Luis Potosí	-	10	15	-	-	8	3	-	-	7	6	-
Sinaloa	1	11	6	-	-	2	2	-	3	6	10	-
Sonora	1	8	7	-	-	3	-	-	-	7	7	-
Tabasco	1	30	15	-	-	2	1	-	-	8	6	-
Tamaulipas	2	49	36	-	-	4	1	-	2	6	8	-
Tlaxcala	-	3	3	-	-	1	-	-	-	-	1	-
Veracruz	3	43	35	-	-	13	4	-	1	18	20	-
Yucatán	3	63	58	-	-	11	2	-	1	11	10	-
Zacatecas	-	-	-	-	-	-	-	-	-	1	1	-
<b>TOTAL</b>	<b>41</b>	<b>715</b>	<b>664</b>	<b>-</b>	<b>6</b>	<b>225</b>	<b>64</b>	<b>-</b>	<b>31</b>	<b>354</b>	<b>459</b>	<b>-</b>

FUENTE: SINAVE/DGE/Salud 2022. Información preliminar, incluye casos probables.



**CUADRO 15.6 Casos por entidad federativa de Displasias y Neoplasias hasta la semana epidemiológica 41 del 2023**

ENTIDAD FEDERATIVA	Tumores Malignos del Encéfalo y Otras Partes del Sistema Nervioso Central CIE-10ª REV. C70-C72				Tumores Malignos de los Huesos y de los Cartílagos Articulares CIE-10ª REV. C40-C41				Tumor Maligno del Riñón CIE-10ª REV. C64			
	2023			2022	2023			2022	2023			2022
	Sem.	Acum.		Acum.	Sem.	Acum.		Acum.	Sem.	Acum.		Acum.
		M	F			M	F			M	F	
Aguascalientes	-	2	-	-	-	2	5	-	1	6	5	-
Baja California	1	9	20	-	-	8	5	-	2	25	15	-
Baja California Sur	-	-	3	-	-	-	2	-	-	2	3	-
Campeche	-	4	6	-	-	2	4	-	2	9	12	-
Coahuila	-	8	7	-	1	9	6	-	1	16	8	-
Colima	-	3	4	-	-	2	2	-	-	12	7	-
Chiapas	-	8	7	-	-	9	7	-	-	6	4	-
Chihuahua	1	18	13	-	2	6	13	-	-	13	7	-
Ciudad de México	1	21	21	-	13	132	163	-	5	29	22	-
Durango	-	1	4	-	-	1	1	-	1	4	5	-
Guanajuato	-	9	5	-	-	6	4	-	1	5	3	-
Guerrero	-	3	1	-	-	3	7	-	-	10	6	-
Hidalgo	-	3	1	-	-	7	3	-	-	9	6	-
Jalisco	6	49	44	-	3	45	64	-	8	142	100	-
México	-	12	12	-	-	15	21	-	1	26	24	-
Michoacán	-	10	10	-	-	-	5	-	-	16	12	-
Morelos	2	30	40	-	2	18	10	-	7	115	64	-
Navarrit	-	-	-	-	-	1	2	-	-	1	-	-
Nuevo León	-	9	7	-	-	8	7	-	-	14	7	-
Oaxaca	1	14	18	-	-	5	7	-	-	50	35	-
Puebla	-	4	4	-	-	2	4	-	1	25	14	-
Querétaro	1	2	5	-	-	1	2	-	-	6	5	-
Quintana Roo	-	3	2	-	-	2	3	-	-	1	5	-
San Luis Potosí	1	9	3	-	-	4	4	-	-	20	13	-
Sinaloa	-	10	2	-	-	3	5	-	-	13	9	-
Sonora	-	3	3	-	-	7	2	-	1	7	11	-
Tabasco	-	8	3	-	-	15	9	-	-	13	14	-
Tamaulipas	-	4	8	-	1	6	8	-	-	25	20	-
Tlaxcala	-	1	-	-	-	-	-	-	-	5	1	-
Veracruz	-	26	18	-	1	16	23	-	1	56	41	-
Yucatán	-	6	9	-	-	8	5	-	2	68	30	-
Zacatecas	-	1	1	-	-	-	-	-	-	1	2	-
<b>TOTAL</b>	14	290	281	-	23	343	403	-	34	750	510	-

FUENTE: SINAVE/DCE/Salud 2022. Información preliminar, incluye casos probables.

**CUADRO 16. Casos por entidad federativa de Defectos al Nacimiento hasta la semana epidemiológica 41 del 2023**

ENTIDAD FEDERATIVA	Anencefalia CIE-10 <sup>a</sup> REV. Q00				Encefalocele CIE-10 <sup>a</sup> REV. Q01				Microcefalia CIE-10 <sup>a</sup> REV. Q02			
	Sem.	2023		2022 Acum.	Sem.	2023		2022 Acum.	Sem.	2023		2022 Acum.
		Acum.				Acum.				Acum.		
		M	F			M	F			M	F	
Aguascalientes	-	-	-	-	-	-	1	1	-	2	1	6
Baia California	-	-	1	4	-	3	-	5	-	3	6	10
Baia California Sur	-	2	-	-	-	-	-	-	-	-	1	1
Campeche	-	2	1	2	-	-	1	-	-	-	3	4
Coahuila	-	-	-	1	-	-	1	-	-	-	-	-
Colima	-	3	2	5	-	-	1	2	-	1	1	5
Chiapas	-	3	1	20	-	3	2	6	-	-	1	9
Chihuahua	-	2	4	5	-	-	-	2	-	2	2	2
Ciudad de México	-	8	11	8	-	3	4	3	-	10	11	8
Durango	-	-	1	-	-	-	-	1	-	-	-	2
Guanajuato	-	-	-	3	-	1	-	4	-	3	4	7
Guerrero	-	4	6	17	-	-	1	1	-	-	-	1
Hidalgo	-	3	3	6	-	-	1	-	-	4	7	8
Jalisco	-	2	6	7	-	1	2	3	1	41	41	52
México	-	3	5	11	-	2	2	4	-	2	5	9
Michoacán	-	1	-	1	-	-	4	-	-	1	-	3
Morelos	-	7	1	7	-	3	1	4	-	1	1	10
Navarit	-	1	-	1	-	1	-	-	-	-	-	1
Nuevo León	-	1	2	4	-	2	1	2	-	4	5	11
Oaxaca	-	5	5	3	-	2	-	3	-	-	4	5
Puebla	-	6	10	6	-	2	-	2	-	3	2	12
Querétaro	-	-	-	1	-	-	-	-	1	1	1	1
Quintana Roo	-	1	-	3	-	1	-	-	-	8	14	8
San Luis Potosí	-	1	4	2	-	1	2	-	-	3	2	4
Sinaloa	-	3	2	4	-	-	1	1	-	3	1	2
Sonora	-	3	1	7	-	-	2	2	-	-	1	5
Tabasco	-	-	1	1	-	1	3	2	-	-	1	2
Tamaulipas	-	2	5	2	-	-	-	6	-	1	1	7
Tlaxcala	-	1	-	2	-	3	3	1	-	-	-	3
Veracruz	-	10	14	10	-	1	-	5	-	3	3	6
Yucatán	-	1	-	-	-	1	2	-	-	9	13	23
Zacatecas	-	1	1	5	-	-	1	-	-	2	1	1
<b>TOTAL</b>	-	76	87	148	-	31	36	60	2	107	133	228

FUENTE: SINAVE/DGE/Salud 2022. Información preliminar, incluye casos probables.

**CUADRO 16.1 Casos por entidad federativa de Defectos al Nacimiento hasta la semana epidemiológica 41 del 2023**

ENTIDAD FEDERATIVA	Espina Bífida CIE-10ª REV. Q05				Labio y Paladar Hendido CIE-10ª REV. Q35-Q37			
	Sem.	2023		2022 Acum.	Sem.	2023		2022 Acum.
		Acum.				Acum.		
		M	F			M	F	
Aguascalientes	-	-	1	1	-	7	2	8
Baja California	-	8	-	8	1	22	13	28
Baja California Sur	-	2	-	3	-	-	-	7
Campeche	-	-	1	3	-	3	-	9
Coahuila	-	4	1	2	1	9	4	7
Colima	-	-	-	2	-	5	2	6
Chiapas	1	3	7	16	-	16	3	40
Chihuahua	1	7	6	8	-	3	7	8
Ciudad de México	2	22	19	15	1	65	49	60
Durango	-	-	-	1	-	1	-	2
Guanajuato	-	5	1	18	-	14	13	40
Guerrero	-	6	7	18	-	13	12	21
Hidalgo	-	-	2	11	1	11	8	25
Jalisco	1	14	15	26	1	26	24	51
México	-	14	11	12	1	64	63	84
Michoacán	-	4	1	12	-	8	11	15
Morelos	-	7	5	14	-	24	13	58
Navarro	-	1	-	7	-	2	1	6
Nuevo León	-	2	3	1	1	14	15	36
Oaxaca	-	5	2	10	1	14	9	22
Puebla	-	4	5	8	-	24	17	38
Querétaro	-	-	1	2	-	8	8	13
Quintana Roo	1	3	1	4	-	7	2	9
San Luis Potosí	-	8	2	9	1	9	8	14
Sinaloa	-	6	5	5	-	8	7	21
Sonora	-	2	4	9	1	9	10	16
Tabasco	-	4	3	8	-	9	5	8
Tamaulipas	-	1	3	3	-	10	9	19
Tlaxcala	-	3	-	2	1	6	2	7
Veracruz	-	8	9	22	1	37	15	39
Yucatán	-	3	4	4	-	12	10	11
Zacatecas	-	-	3	5	-	8	7	17
<b>TOTAL</b>	<b>6</b>	<b>146</b>	<b>122</b>	<b>269</b>	<b>12</b>	<b>468</b>	<b>349</b>	<b>745</b>

FUENTE: SINAVE/DGE/Salud 2022. Información preliminar, incluye casos probables.

**CUADRO 17. Casos por entidad federativa de Enfermedades Neurológicas y de Salud Mental hasta la semana epidemiológica 41 del 2023**

ENTIDAD FEDERATIVA	Depresión CIE-10ª REV. F32				Enfermedad de Parkinson CIE-10ª REV. G20				Enfermedad de Alzheimer CIE-10ª REV. G30			
	Sem.	2023		2022 Acum.	Sem.	2023		2022 Acum.	Sem.	2023		2022 Acum.
		Acum.				Acum.				Acum.		
		M	F			M	F			M	F	
Aguascalientes	39	350	1 026	986	2	38	27	43	-	6	17	14
Baja California	101	1 126	2 509	3 432	5	81	109	166	2	24	58	102
Baja California Sur	33	501	756	1 462	1	27	19	46	-	6	7	6
Campeche	34	354	801	1 014	2	37	21	64	1	12	11	28
Coahuila	75	849	1 911	2 295	3	83	68	165	3	29	40	92
Colima	50	573	1 324	1 039	8	140	113	249	3	18	41	95
Chiapas	70	506	1 558	1 590	1	90	87	122	-	20	30	45
Chihuahua	202	1 718	4 816	6 026	11	173	161	338	3	66	89	138
Ciudad de México	468	5 296	14 181	17 468	9	174	170	345	2	23	57	87
Durango	96	940	3 185	2 807	10	180	144	219	-	15	32	40
Guanajuato	128	1 072	4 299	4 169	8	106	77	136	1	22	31	25
Guerrero	32	719	1 975	1 927	5	70	75	117	1	9	28	37
Hidalgo	74	415	2 377	2 257	1	40	32	68	1	10	12	32
Jalisco	163	2 525	6 000	7 971	7	479	448	623	6	106	122	192
México	334	4 246	9 121	10 438	14	434	375	455	6	97	129	132
Michoacán	97	937	2 840	2 824	5	92	94	185	2	26	29	61
Morelos	48	616	2 125	2 366	3	155	146	229	-	11	24	24
Navarro	69	731	1 890	2 459	5	41	43	82	2	9	34	36
Nuevo León	140	1 279	3 282	3 881	1	123	104	184	2	30	53	120
Oaxaca	35	595	1 326	1 780	1	76	67	178	1	22	30	76
Puebla	117	1 001	2 252	3 442	3	52	67	163	-	10	11	30
Querétaro	30	209	605	690	2	19	15	32	-	9	9	13
Quintana Roo	33	284	825	1 254	3	41	37	54	-	5	8	18
San Luis Potosí	63	522	1 807	1 972	6	94	85	95	-	13	34	38
Sinaloa	83	879	2 651	3 020	21	213	234	375	4	68	94	132
Sonora	88	714	2 286	2 446	5	86	54	147	4	23	43	75
Tabasco	139	1 607	3 512	2 324	6	119	86	141	-	23	18	21
Tamaulipas	95	1 024	2 515	3 190	11	176	145	331	3	53	76	135
Tlaxcala	20	233	743	897	1	33	30	55	-	1	3	7
Veracruz	142	1 455	4 370	5 803	13	370	299	641	-	74	93	151
Yucatán	85	638	1 871	2 164	3	62	54	177	3	9	22	74
Zacatecas	64	389	1 344	1 399	4	17	10	22	2	4	6	11
<b>TOTAL</b>	<b>3 247</b>	<b>34 303</b>	<b>92 083</b>	<b>106 792</b>	<b>180</b>	<b>3 921</b>	<b>3 496</b>	<b>6 247</b>	<b>52</b>	<b>853</b>	<b>1 291</b>	<b>2 087</b>

FUENTE: SINAVE/DGE/Salud 2022. Información preliminar, incluye casos probables.

**CUADRO 17.1 Casos por entidad federativa de Enfermedades Neurológicas y de Salud Mental hasta la semana epidemiológica 41 del 2023**

ENTIDAD FEDERATIVA	Envenenamiento Autoinfligido Intencionalmente por, y Exposición a Analgésicos no Narcóticos, Antipiréticos y Antirreumáticos CIE-10ª REV. X60				Envenenamiento Autoinfligido Intencionalmente por, y Exposición a Drogas Antiepilépticas, Sedantes, Hipnóticas, Antiparkinsonianas y Psicotrópicas CIE-10ª REV.				Lesión Autoinfligida Intencionalmente por Ahorcamiento, Estrangulamiento o Sofocación CIE-10ª REV. X70			
	2023			2022 Acum.	2023			2022 Acum.	2023			2022 Acum.
	Sem.	Acum.			Sem.	Acum.			Sem.	Acum.		
		M	F	M		F	M	F				
Aguascalientes	-	8	11	-	1	23	40	-	1	16	12	-
Baja California	-	12	27	-	-	43	36	-	-	5	1	-
Baja California Sur	1	6	14	-	1	18	12	-	-	2	8	-
Campeche	-	5	26	-	1	16	55	-	-	8	4	-
Coahuila	2	7	44	-	2	19	41	-	2	27	24	-
Colima	-	2	7	-	-	5	12	-	-	2	-	-
Chiapas	2	14	32	-	4	51	28	-	-	7	3	-
Chihuahua	-	13	42	-	3	44	125	-	1	12	6	-
Ciudad de México	1	30	87	-	5	65	167	-	3	8	19	-
Durango	-	6	25	-	2	11	37	-	-	10	5	-
Guanajuato	2	22	70	-	4	33	95	-	1	12	14	-
Guerrero	-	-	4	-	-	4	8	-	-	3	2	-
Hidalgo	2	1	8	-	-	9	9	-	-	4	3	-
Jalisco	-	9	37	-	10	41	57	-	-	9	7	-
México	3	23	60	-	3	54	92	-	-	9	16	-
Michoacán	-	3	10	-	1	6	14	-	-	3	2	-
Morelos	-	5	20	-	1	25	28	-	-	7	2	-
Navarrit	2	14	40	-	-	10	13	-	-	2	1	-
Nuevo León	-	4	19	-	3	6	11	-	-	4	7	-
Oaxaca	-	1	3	-	-	3	10	-	-	6	-	-
Puebla	1	4	15	-	3	36	59	-	-	8	7	-
Querétaro	-	5	4	-	-	22	16	-	-	2	1	-
Quintana Roo	-	-	1	-	-	-	-	-	-	-	1	-
San Luis Potosí	-	8	39	-	2	16	58	-	-	5	6	-
Sinaloa	-	1	-	-	-	2	1	-	-	-	-	-
Sonora	4	8	37	-	4	44	27	-	-	6	8	-
Tabasco	1	-	7	-	1	13	11	-	1	15	6	-
Tamaulipas	1	3	17	-	1	10	16	-	-	8	-	-
Tlaxcala	-	-	-	-	-	-	-	-	-	-	-	-
Veracruz	-	11	37	-	3	54	47	-	-	6	3	-
Yucatán	-	3	14	-	1	5	8	-	1	11	8	-
Zacatecas	-	4	3	-	3	15	23	-	-	4	-	-
<b>TOTAL</b>	<b>22</b>	<b>232</b>	<b>760</b>	<b>-</b>	<b>59</b>	<b>703</b>	<b>1 156</b>	<b>-</b>	<b>10</b>	<b>221</b>	<b>176</b>	<b>-</b>

FUENTE: SINAVE/DGE/Salud 2022. Información preliminar, incluye casos probables.

**CUADRO 17.2 Casos por entidad federativa de Enfermedades Neurológicas y de Salud Mental hasta la semana epidemiológica 41 del 2023**

ENTIDAD FEDERATIVA	Lesión Autoinfligida Intencionalmente por Disparo de Arma Corta CIE-10ª REV. X72				Lesión Autoinfligida Intencionalmente por Objeto Cortante CIE-10ª REV. X78				Lesión Autoinfligida Intencionalmente al Saltar Desde un Lugar Elevado CIE-10ªREV. X80			
	Sem.	2023		2022 Acum.	Sem.	2023		2022 Acum.	Sem.	2023		2022 Acum.
		Acum.				Acum.				Acum.		
		M	F			M	F			M	F	
Aguascalientes	-	9	5	-	-	6	5	-	-	3	1	-
Baja California	-	-	-	-	2	17	27	-	-	3	1	-
Baja California Sur	-	1	-	-	-	9	9	-	-	1	1	-
Campeche	-	1	-	-	-	6	14	-	-	-	2	-
Coahuila	-	-	1	-	1	14	14	-	-	1	1	-
Colima	-	1	-	-	-	2	7	-	-	-	-	-
Chiapas	-	1	5	-	-	23	10	-	-	2	1	-
Chihuahua	-	1	-	-	2	15	19	-	-	1	-	-
Ciudad de México	-	2	1	-	4	43	54	-	1	3	4	-
Durango	-	2	1	-	-	5	7	-	-	-	-	-
Guanajuato	-	-	2	-	4	19	38	-	-	3	6	-
Guerrero	-	-	1	-	-	4	1	-	-	2	-	-
Hidalgo	-	2	-	-	-	12	10	-	-	5	3	-
Jalisco	-	6	3	-	-	31	90	-	-	4	5	-
México	1	11	18	-	1	24	31	-	-	1	2	-
Michoacán	-	1	-	-	-	4	3	-	-	-	1	-
Morelos	-	2	-	-	-	12	12	-	-	1	-	-
Navarro	-	1	-	-	2	8	13	-	-	-	1	-
Nuevo León	-	-	-	-	1	7	17	-	-	-	1	-
Oaxaca	-	4	1	-	-	12	5	-	-	2	3	-
Puebla	-	2	1	-	-	24	21	-	-	-	1	-
Querétaro	-	-	-	-	-	21	9	-	-	-	-	-
Quintana Roo	-	-	-	-	-	1	3	-	-	-	-	-
San Luis Potosí	-	1	1	-	1	8	16	-	-	1	3	-
Sinaloa	-	-	-	-	-	1	-	-	-	-	-	-
Sonora	-	1	-	-	-	6	15	-	-	-	-	-
Tabasco	-	1	-	-	2	8	8	-	-	-	1	-
Tamaulipas	-	1	-	-	-	6	20	-	-	-	2	-
Tlaxcala	-	-	-	-	-	-	-	-	-	-	-	-
Veracruz	-	1	3	-	3	20	25	-	-	-	3	-
Yucatán	-	1	1	-	1	10	12	-	-	-	-	-
Zacatecas	-	2	-	-	-	1	1	-	-	1	2	-
<b>TOTAL</b>	<b>1</b>	<b>55</b>	<b>44</b>	<b>-</b>	<b>24</b>	<b>379</b>	<b>516</b>	<b>-</b>	<b>1</b>	<b>34</b>	<b>45</b>	<b>-</b>

FUENTE: SINAVE/DGE/Salud 2022. Información preliminar, incluye casos probables.

**CUADRO 17.3 Casos por entidad federativa de Enfermedades Neurológicas y de Salud Mental hasta la semana epidemiológica 41 del 2023**

ENTIDAD FEDERATIVA	Historia Personal de Lesión Autoinfligida Intencionalmente (Intento de Suicidio) CIE-10ª REV. Z91.5				Otros Síntomas y Signos que Involucran el Estado Emocional (Ideación Suicida) CIE-10ª REV. R45.8			
	Sem.	2023 Acum.		2022 Acum.	Sem.	2023 Acum.		2022 Acum.
		M	F			M	F	
Aguascalientes	3	49	154	-	1	8	25	-
Baja California	8	83	267	-	1	14	34	-
Baja California Sur	3	11	33	-	1	-	8	-
Campeche	-	21	45	-	-	3	5	-
Coahuila	5	112	282	-	8	28	45	-
Colima	-	12	32	-	-	4	10	-
Chiapas	3	23	46	-	-	11	37	-
Chihuahua	7	62	208	-	-	33	44	-
Ciudad de México	14	140	263	-	5	57	73	-
Durango	3	48	120	-	-	4	7	-
Guanajuato	8	93	251	-	2	36	68	-
Guerrero	3	27	79	-	-	-	-	-
Hidalgo	-	16	31	-	-	-	5	-
Jalisco	25	318	706	-	3	28	34	-
México	7	103	240	-	4	31	118	-
Michoacán	4	17	50	-	5	14	30	-
Morelos	1	10	17	-	1	3	16	-
Navarro	1	27	100	-	1	17	70	-
Nuevo León	11	125	427	-	2	23	28	-
Oaxaca	1	8	19	-	1	3	14	-
Puebla	2	15	30	-	1	40	77	-
Querétaro	3	17	54	-	-	9	24	-
Quintana Roo	3	29	39	-	1	1	2	-
San Luis Potosí	3	20	84	-	-	6	12	-
Sinaloa	6	45	172	-	1	3	6	-
Sonora	7	31	131	-	4	9	34	-
Tabasco	4	48	93	-	1	61	137	-
Tamaulipas	4	58	136	-	-	2	19	-
Tlaxcala	-	3	6	-	-	-	1	-
Veracruz	8	67	175	-	1	14	43	-
Yucatán	6	49	115	-	-	10	16	-
Zacatecas	1	10	23	-	-	2	9	-
<b>TOTAL</b>	154	1 697	4 428	-	44	474	1 051	-

FUENTE: SINAVE/DGE/Salud 2022. Información preliminar, incluye casos probables.

**CUADRO 18. Casos por entidad federativa de Accidentes hasta la semana epidemiológica 41 del 2023**

ENTIDAD FEDERATIVA	Peatón Lesionado en Accidente de Transporte CIE-10ª REV. V01-V09				Accidente de Transporte en Vehículos con Motor CIE-10ª REV. V20-V29, V40-V79			
	Sem.	2023		2022 Acum.	Sem.	2023		2022 Acum.
		Acum.				Acum.		
		M	F			M	F	
Aguascalientes	4	93	59	278	155	2 822	2 724	4 243
Baja California	4	289	121	345	82	1 528	1 373	2 757
Baja California Sur	-	50	36	51	9	390	180	592
Campeche	-	26	18	52	26	932	566	1 139
Coahuila	4	282	234	447	13	899	702	2 570
Colima	1	83	26	117	20	711	376	1 150
Chiapas	7	269	147	323	64	2 692	1 127	3 263
Chihuahua	46	510	246	2 387	311	3 631	4 930	9 366
Ciudad de México	159	3 649	2 576	5 823	580	15 488	10 249	15 711
Durango	4	103	55	75	14	881	414	842
Guanajuato	40	801	586	1 216	293	8 199	4 927	10 510
Guerrero	2	106	58	154	49	1 313	775	1 722
Hidalgo	4	226	165	341	75	1 933	1 026	2 344
Jalisco	8	311	204	594	255	6 862	3 742	9 318
México	27	404	321	504	205	3 919	3 145	5 463
Michoacán	6	213	147	401	38	2 253	1 362	3 170
Morelos	-	35	43	58	86	1 375	1 132	1 006
Navarra	2	84	71	115	60	1 697	992	2 720
Nuevo León	2	87	58	223	66	1 936	1 617	3 514
Oaxaca	6	211	99	209	50	1 758	801	2 293
Puebla	15	267	115	331	177	4 284	3 199	6 495
Querétaro	7	164	118	169	309	4 705	4 567	6 292
Quintana Roo	46	546	425	1 153	92	2 558	1 625	3 585
San Luis Potosí	3	112	76	362	60	3 183	2 791	5 671
Sinaloa	2	207	90	251	65	2 929	2 026	4 928
Sonora	11	284	169	411	233	3 937	4 178	6 956
Tabasco	60	328	199	1 007	88	4 314	2 171	2 241
Tamaulipas	13	542	413	601	238	5 560	4 862	6 759
Tlaxcala	1	39	16	49	8	280	131	373
Veracruz	8	276	152	341	119	2 843	1 257	3 337
Yucatán	4	76	58	156	40	876	512	1 423
Zacatecas	2	243	160	418	50	2 042	878	2 177
<b>TOTAL</b>	<b>498</b>	<b>10 916</b>	<b>7 261</b>	<b>18 962</b>	<b>3 930</b>	<b>98 730</b>	<b>70 357</b>	<b>133 930</b>

FUENTE: SINAVE/DGE/Salud 2022. Información preliminar, incluye casos probables.



**CUADRO 18.1 Casos por entidad federativa de Accidentes hasta la semana epidemiológica 41 del 2023**

ENTIDAD FEDERATIVA	Mordeduras por Perro CIE-10ª REV. W54				Mordeduras por Otros Mamíferos CIE-10ª REV. W55				Mordeduras por Serpiente CIE-10ª REV. T63.0, X20			
	Sem.	2023		2022 Acum.	Sem.	2023		2022 Acum.	Sem.	2023		2022 Acum.
		Acum.				Acum.				Acum.		
		M	F			M	F			M	F	
Aguascalientes	27	546	562	772	8	77	95	164	-	6	1	9
Baja California	59	1 336	1 174	2 105	6	101	160	148	-	16	1	39
Baja California Sur	11	378	304	496	3	24	37	61	-	10	3	11
Campeche	15	463	471	840	2	45	70	79	-	17	15	55
Coahuila	80	1 604	1 155	2 188	6	86	115	139	1	26	12	28
Colima	19	409	355	489	1	44	42	42	-	22	4	19
Chiapas	44	1 250	1 028	1 866	4	161	147	190	7	131	75	184
Chihuahua	33	985	956	1 856	2	86	96	137	1	78	41	75
Ciudad de México	208	5 295	4 837	8 770	29	426	745	776	-	23	9	2
Durango	44	1 265	1 037	1 968	-	76	93	116	2	44	6	28
Guanajuato	112	2 415	2 135	3 697	6	148	162	182	4	38	23	63
Guerrero	52	1 229	1 204	1 796	3	126	158	189	4	154	73	187
Hidalgo	75	1 773	1 727	2 829	13	116	180	186	8	163	76	230
Jalisco	161	3 846	3 192	5 662	8	307	434	459	2	73	33	88
México	335	7 692	7 003	12 504	24	450	607	717	2	109	65	209
Michoacán	36	1 727	1 515	2 771	4	138	184	283	1	68	23	86
Morelos	26	995	1 051	1 566	4	65	111	116	2	21	8	34
Navarrit	36	996	851	1 016	6	134	160	109	3	28	27	38
Nuevo León	55	2 014	1 584	3 418	11	137	222	303	4	22	10	28
Oaxaca	72	2 037	1 938	3 223	5	158	199	209	19	244	111	356
Puebla	115	2 731	2 750	4 645	16	187	264	332	9	218	148	246
Querétaro	60	1 241	1 135	1 762	6	108	131	170	1	31	11	20
Quintana Roo	26	652	620	1 262	2	72	77	193	1	35	25	59
San Luis Potosí	77	1 800	1 633	2 983	10	134	150	215	10	149	77	212
Sinaloa	46	1 423	1 250	1 840	7	99	133	130	7	37	15	46
Sonora	63	1 534	1 415	2 329	18	114	168	251	4	80	25	65
Tabasco	22	689	567	832	2	57	76	53	1	42	28	36
Tamaulipas	69	1 724	1 631	3 118	14	192	258	311	3	33	24	72
Tlaxcala	17	531	555	698	2	35	41	33	2	65	25	56
Veracruz	99	2 471	2 502	4 370	14	330	394	483	10	234	134	311
Yucatán	100	1 851	1 859	2 689	6	196	257	282	7	73	37	99
Zacatecas	26	798	788	1 164	8	106	131	100	1	52	18	67
<b>TOTAL</b>	<b>2 220</b>	<b>55 700</b>	<b>50 784</b>	<b>87 524</b>	<b>250</b>	<b>4 535</b>	<b>6 097</b>	<b>7 158</b>	<b>116</b>	<b>2 342</b>	<b>1 183</b>	<b>3 058</b>

FUENTE: SINAVE/DGE/Salud 2022. Información preliminar, incluye casos probables.

**CUADRO 18.2 Casos por entidad federativa de Accidentes hasta la semana epidemiológica 41 del 2023**

ENTIDAD FEDERATIVA	Violencia Intrafamiliar CIE-10 <sup>a</sup> REV. Y07.0-Y07.2				Herida por Arma de Fuego y Punzocortante CIE-10 <sup>a</sup> REV. W32-W34			
	2023			2022	2023			2022
	Sem.	Acum.		Acum.	Sem.	Acum.		Acum.
	M	F			M	F		
Aguascalientes	8	30	144	231	14	189	35	225
Baja California	6	14	102	206	14	817	135	809
Baja California Sur	5	38	187	214	9	135	54	158
Campeche	-	25	198	251	6	295	111	573
Coahuila	27	123	1 060	1 317	60	1 082	687	1 921
Colima	20	28	792	328	6	272	72	270
Chiapas	16	66	403	680	102	3 441	1 540	4 720
Chihuahua	30	335	794	1 414	20	556	102	821
Ciudad de México	45	192	1 224	1 315	86	3 040	1 034	3 601
Durango	2	50	115	212	6	88	22	152
Guanajuato	97	212	4 634	5 521	103	3 503	966	3 591
Guerrero	73	133	3 843	5 352	32	1 125	451	1 645
Hidalgo	123	492	4 808	4 510	21	717	276	1 337
Jalisco	24	176	1 366	1 319	36	1 498	430	1 958
México	282	728	9 069	8 583	60	1 237	506	1 907
Michoacán	8	86	1 337	1 780	35	1 507	657	2 337
Morelos	14	36	858	1 471	20	454	128	738
Navarrit	15	74	663	576	26	826	266	1 416
Nuevo León	62	281	1 784	1 609	17	764	166	1 278
Oaxaca	1	40	238	274	88	2 466	987	3 666
Puebla	14	37	512	631	47	1 503	536	2 072
Querétaro	55	296	2 742	2 638	24	955	354	1 096
Quintana Roo	9	19	549	951	29	789	292	1 414
San Luis Potosí	6	16	348	320	20	872	250	1 539
Sinaloa	11	18	520	623	-	196	57	232
Sonora	32	51	571	245	23	842	306	1 103
Tabasco	30	103	957	476	33	1 393	452	1 442
Tamaulipas	14	29	1 031	1 251	11	997	502	1 144
Tlaxcala	3	13	158	280	5	100	41	220
Veracruz	29	296	2 875	3 243	47	1 703	641	2 478
Yucatán	3	17	296	323	18	316	193	610
Zacatecas	3	29	460	426	15	530	156	547
<b>TOTAL</b>	1 067	4 083	44 638	48 570	1 033	34 208	12 405	47 020

FUENTE: SINAVE/DGE/Salud 2022. Información preliminar, incluye casos probables.

# Directorio

## Consejo Editorial Secretaría De Salud

Dr. Gabriel García Rodríguez  
Director General de Epidemiología

### Instituto Mexicano del Seguro Social (IMSS)

Dra. Xóchitl Refugio Romero Guerrero  
Titular de la Coordinación de Vigilancia  
Epidemiológica

### IMSS-Bienestar

Dr. Juan Carlos Ledesma Vázquez  
Coordinador de Atención Integral a la Salud

### Secretaría de Marina (SEMAR)

Capitán de Navío SanJuan Padrón Lucio  
Director Adjunto de Sanidad Naval

### Sistema Nacional para el Desarrollo Integral de la Familia (DIF)

Lic. Miriam Cisneros Rodríguez  
Directora General de Rehabilitación e Inclusión

### Instituto de Seguridad y Servicios Sociales de los Trabajadores del Estado (ISSSTE)

Dr. Miguel Ángel Nakamura López  
Subdirector de Prevención  
y Protección a la Salud

**Secretaría de la Defensa Nacional (SEDENA)**  
Gral. de Brigada M.C. Guadalupe Maza de la Torre  
Directora General de Sanidad Militar

### Petróleos Mexicanos (PEMEX)

Dr. Rodolfo Lehmann Mendoza  
Subdirector de Servicios de Salud

### Instituto Nacional de los Pueblos Indígenas (INPI)

Dra. Bertha Dimas Huacuz  
Coordinadora General de Patrimonio Cultural,  
Investigación y Educación Indígena

### Editor

Dr. Gabriel García Rodríguez

### Coeditores

Dra. Ruth Purísima González Sánchez, Dra. Santa Elizabeth Ceballos Liceaga, Dra. Nilza Aslim Rojas Arroyo,  
Dra. Yanet Fortunata López Santiago, Dra. Laura Adriana Flores Cisneros, Dra. Rosaura Gutiérrez Vargas.

### Integración de Información

Dra. Laura Adriana Flores Cisneros, Dra. Kathia Guadalupe Rodríguez González, Ing. Ariadne Hernández Álvarez,  
C. Silvia Nava Ruíz, C. Graciela Guillén Domínguez, Dr. Eduardo D. Barrón López,  
C.D. María del Carmen Ojeda Luna, M.V.Z. María Isabel Martínez Moreno.

### Responsables de la publicación en la web

Ing. Carlos Escondrillas Maya, Ing. Angel S. Díaz Sánchez, Ing. Mary Ezbeidy Carmelinda Ochoa García.

### Coordinación General del "Boletín Epidemiológico"

Dra. Laura Adriana Flores Cisneros

Para mayor información sobre el contenido de este Boletín Comunicarse a los teléfonos:  
5337 - 1648 /Lada sin costo; 01 (800) 00 - 44800 / email: boletin@dgepi.salud.gob.mx